



دَوْلَةُ لِيْبِيَا
وَزَارَةُ التَّرْبِيَةِ وَالتَّعْلِيمِ
مَرْكَزُ الْمَنَاهِجِ التَّعْلِيمِيَّةِ وَالبَحْثِ التَّرْبَوِيِّ

الْحَاسِبُوتِيب

لِلصَّفِّ الْأَوَّلِ مِنْ مَرْحَلَةِ التَّعْلِيمِ الْأَسَاسِيِّ

Windows® 8.1





دَوْلَةُ لِيْبِيَا
وَزَارَةُ التَّرْبِيَةِ وَالتَّعْلِيمِ
مَرْكَزُ الْمَنَاهِجِ التَّعْلِيمِيَّةِ وَالْبَحْثِ التَّرْبَوِيِّ

حقوق الطبع والنشر محفوظة

لمركز المناهج التعليمية والبحوث التربوية - ليبيا

1442 - 1443 هجري

2021 - 2022 ميلادي

فهرس المحتويات

4	المقدمة
5	دور المعلم في العملية التعليمية
6	الوحدة الأولى / تقنية المعلومات
7	الدرس الأول / الحاسوب
7	المعدات
10	البرمجيات
14	الدرس الثاني / أنواع الحواسيب
17	الدرس الثالث / الحاسوب في حياتنا
17	الحاسوب في التعليم
18	الحاسوب في الجامعات والمكتبات
18	الحاسوب في المصارف
19	الحاسوب في العمل
20	الحاسوب في البيت
22	الدرس الرابع / كيف اتعامل مع الحاسوب
25	الوحدة الثانية / برنامج النوافذ
26	الدرس الأول / بدء العمل مع النوافذ
26	تشغيل جهاز الحاسوب
27	اغلاق جهاز الحاسوب بطريقة صحيحة
28	الدرس الثاني / مكونات النافذة الرئيسييه
30	الدرس الثالث / التعامل مع الفأرة
34	الدرس الرابع / البرمجيات
35	الدرس الخامس / خصائص سطح المكتب
38	الدرس السادس / تشغيل البرامج
41	الدرس السابع / التعامل مع النوافذ
43	الوحدة الثالثة / برنامج الرسام
44	الدرس الأول / بدء العمل مع الرسام
49	تشغيل برنامج الرسام
45	مكونات شاشة الرسام
49	الدرس الثاني / إنشاء الرسومات
58	الدرس الثالث / الحفظ في برنامج الرسام
60	الدرس الرابع / الخروج من برنامج الرسام
61	الدرس الخامس / إنشاء ملف جديد
62	الدرس السادس / فتح ملف

المقدمة

أخي المعلم ... أختي المعلمة

نضع بين أيديكم جهدنا المتواضع لتتواصل و إياكم مع مستجدات العصر واضعين نصبَ أعيننا أبنائنا التلاميذ الذين هم قادة المستقبل و جيل التغيير المنشود ، لذا اعتمدنا في هذا الكتاب على أحدث استراتيجيات التدريس المبنية على الاقتصاد المعرفي لإيجاد البيئة التعليمية المناسبة و تهيئة جيل قادر على التعامل مع تقنية المعلومات و الاتصالات ليكونوا قادرين على مواجهة التحديات التي فرضها النمو المتسارع في وسائل و أساليب اكتساب المعلومات و المهارات و التقدم بعزم نحو توظيف تقنية المعلومات في التعليم ،ومع يقيننا التام بقدرات تلاميذنا للنهوض بالوطن و الأمة و إحداث التغيير المنشود بالاعتماد على الاستراتيجيات الحديثة التي تدعم التلميذ و تجعل منه محور العملية التعليمية .

أخي المعلم ... أختي المعلمة

تتطلب عملية التطوير قيامك بأدوار أكثر فاعلية في الإعداد و التخطيط للتعليم واستخدام المصادر و الوسائل التعليمية المتعددة و المناسبة للدرس، وأن تفسح المجال للتلميذ ليُعبر عن رأيه بحرية.

أخي المعلم ... أختي المعلمة

يملك التلميذ مهارات واسعة و لديه القدرة على البحث و الاتصال مع الآخرين للوصول إلى المعرفة من أوسع أبوابها فلا تضيِّق على التلميذ و تحاصره بمعلوماتك فقط دعه ينطلق من خلال المشاريع و افسح له المجال للإبداع فتلاميذنا لديهم القدرة على ذلك.

والله ولي التوفيق

دور المعلم في العملية التعليمية

أخي المعلم ... أختي المعلمة

- أنت القدوة والقيادي.
- استمع للتلميذ وامنحه فرصة للتعبير عن رأيه.
- حفز التلميذ دائماً، فعند مشاركته قد تكون إجابته خاطئة قل له محاولة جيدة.
- شارك التلميذ في تقويم نفسه مستخدماً أداة تقويم (التقويم الذاتي).
- أنت المرشد ليكن دورك أقل من 25 % من وقت الحصة.
- استخدم فعاليات تعاونية وخبرات تشجع التلاميذ على التعاون.
- اسمح للتلاميذ بأن يظهروا قدراتهم باستخدام طرق متعددة من التواصل (كاللوحات، والنماذج، والأحاجي والألغاز، والألعاب والعروض).
- استخدم التقنيات المتوفرة لديك كأدوات التعلم.
- اشرح الدرس بخطوات قصيرة.
- استخدم أدوات القياس والتقويم أثناء الدرس باستمرار.
- أعط متسعاً من الوقت للنشاطات، لأن:
(التلميذ من ذوي الاحتياجات الخاصة يحتاج وقتاً أطول لإكمال المهمة).

والله الموفق

تقنية المعلومات

سنتعرف في هذه الوحدة على الحاسوب ومكوناته بالإضافة إلى بعض ملحقات جهاز الحاسوب، وأنواع الحواسيب ودور الحاسوب في حياتنا اليومية.



الأهداف الخاصة :

- بعد الانتهاء من الوحدة يجب أن يكون التلميذ قادراً على أن :
 - < يعدد مكونات الحاسوب.
 - < يذكر ملحقات الحاسوب.
 - < يُقارن بين المعدات والبرمجيات.
 - < يعدد أنواع الحواسيب.
 - < يذكر دور الحاسوب وتقنية المعلومات في المجتمع والحياة اليومية.
 - < يستخدم المصطلحات الحاسوبية المناسبة باللغتين (العربية - الإنجليزية).

الحاسوب

يتكون الحاسوب من

البرمجيات
(Software)



المعدات
(Hardware)



و

أولاً: المعدات (Hardware)

أجزاء الحاسوب



وحدة النظام The System unit



الشاشة
Monitor



لوحة المفاتيح
Keyboard



الفأرة
Mouse



الماسحة الضوئية

Scanner



الطابعة

Printer



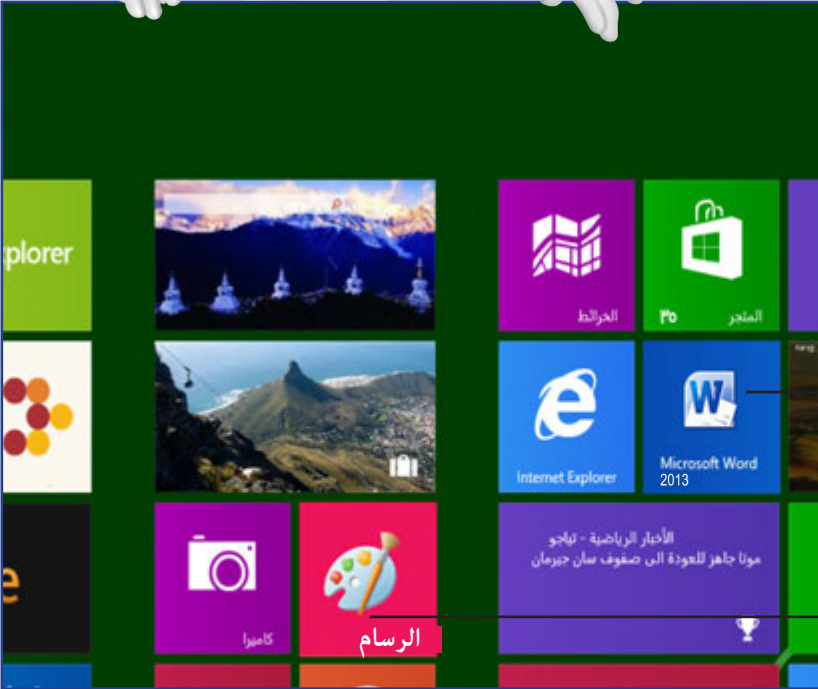
مكبر الصوت

Speaker



عصا التحكم Joystick

ثانياً: البرمجيات Software



1- برنامج معالج النصوص

2- برنامج الرسم

أصلُ بين الكلمة والصورة الخاصة بها.

نشاط

الفأرة



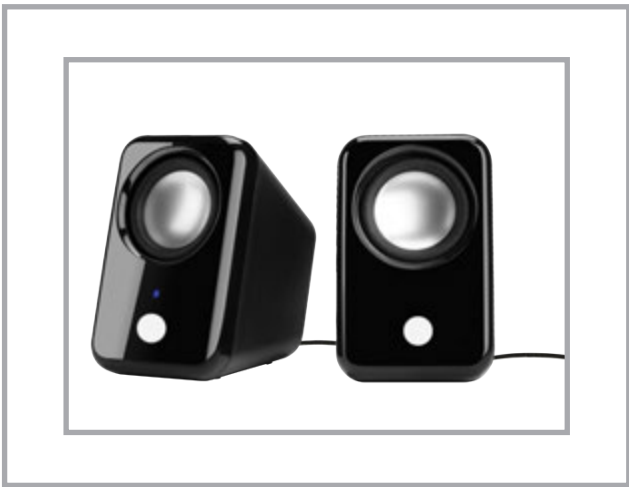
مكبر الصوت

الشاشة

لوحة المفاتيح

الطابعة

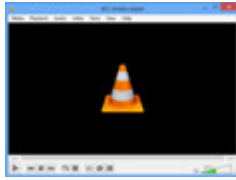
لون إطار المعدات باللون الأزرق و إطار البرمجيات باللون الأحمر.





لَوْنُ إِطَارِ الشَّكْلِ الْمُخْتَلَفِ

نشاط



أنواع الحواسيب

الحاسوب الكبير



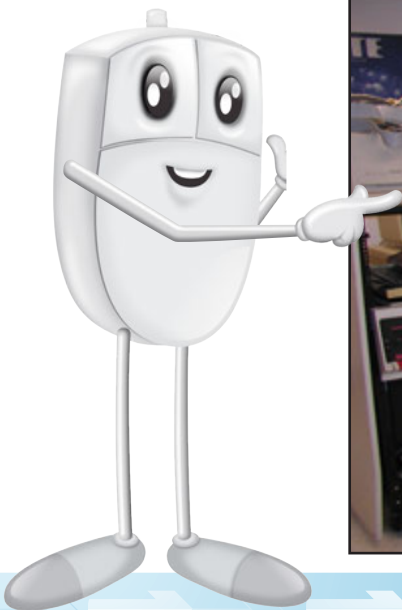
Mainframe



الحاسوب المتوسط



Mini Computer



الحاسوب المكتبي



Personal Computer

الحاسوب المحمول



Laptop



● حاسوب محمول



● حاسوب مكتبي



● حاسوب كبير



● حاسوب متوسط

الحاسوب في حياتنا

أولاً: في التعليم

في التعليم



تعليم
الرياضيات



تعليم
العلوم

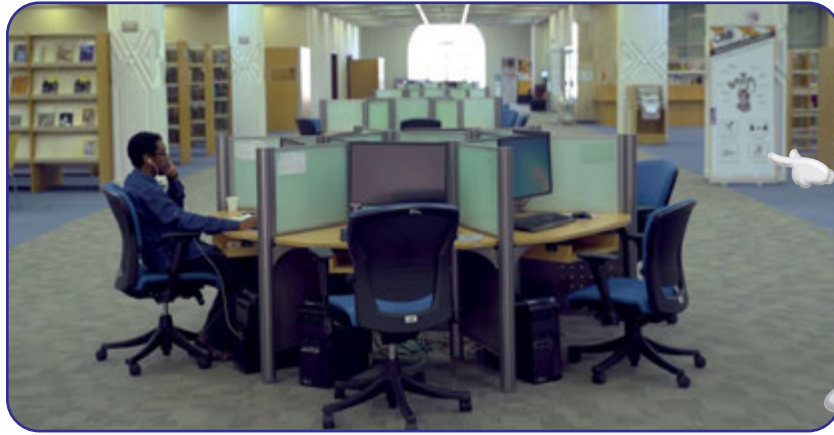


تعليم
اللغة الإنجليزية

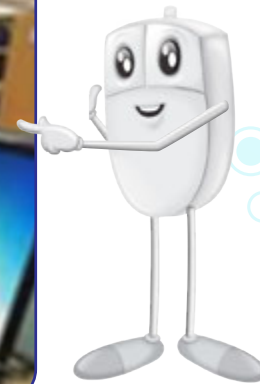
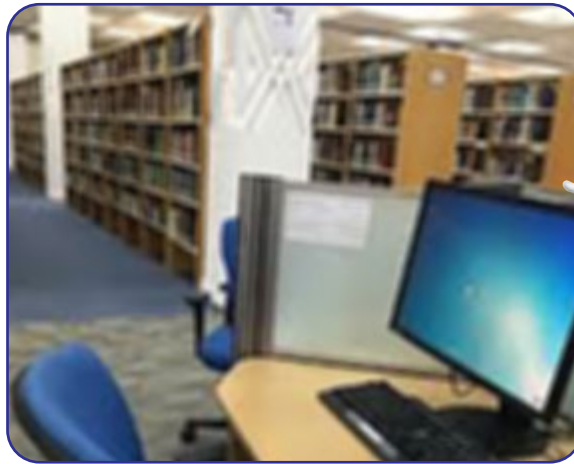


تعليم
اللغة العربية

ثانياً: في الجامعات

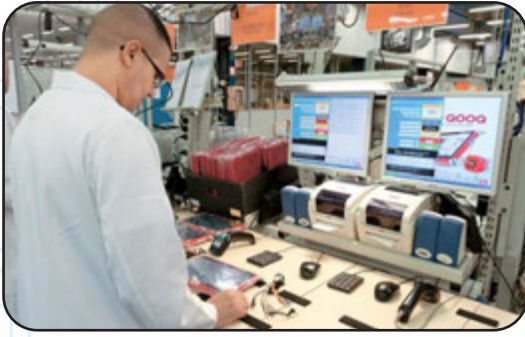


ثالثاً: في المكتبات

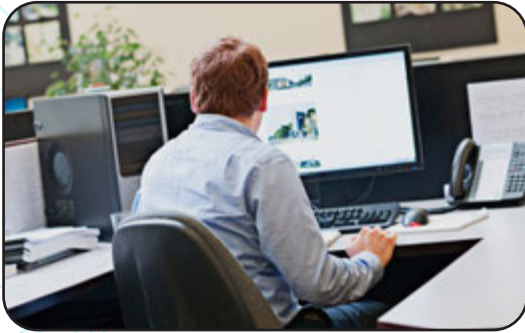


رابعاً: في المصارف





في المصانع



في الشركات



في الأسواق الكبيرة



في المستشفيات



في المطارات

سادساً: في البيت



الألعاب



البحث في الانترنت

أصلُ خطأً من الكلمة إلى الصورة الخاصة بها.



● في المستشفى



● في المكتبات



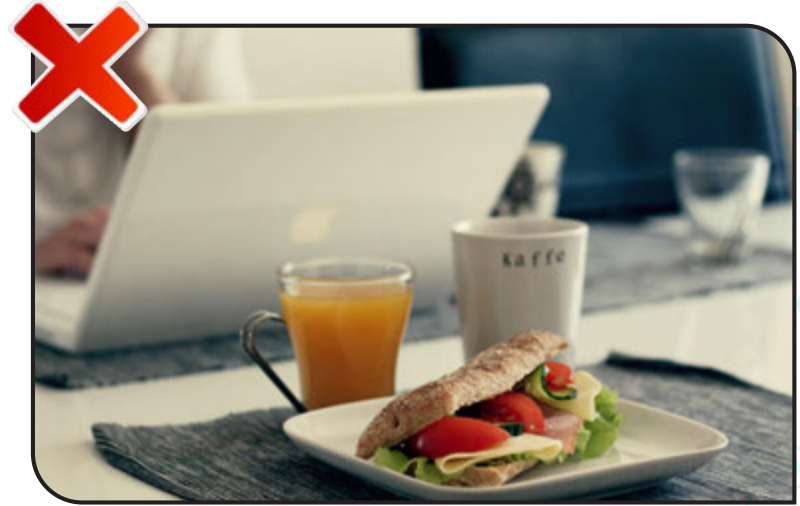
● في المصارف



● في الألعاب

كيف أتعامل مع الحاسوب؟

تجنب الأكل عند استخدام الحاسوب.



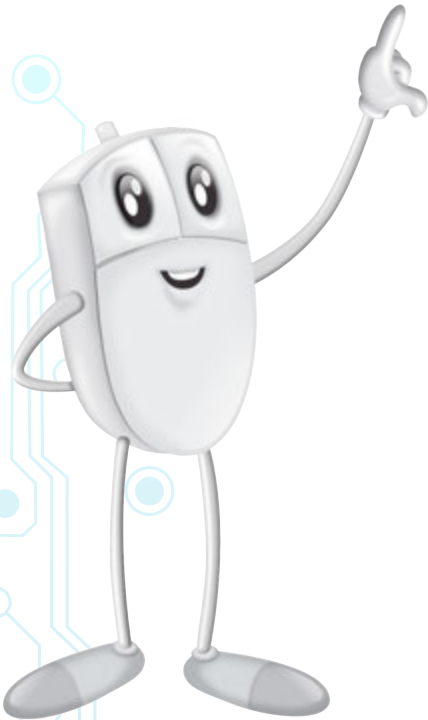
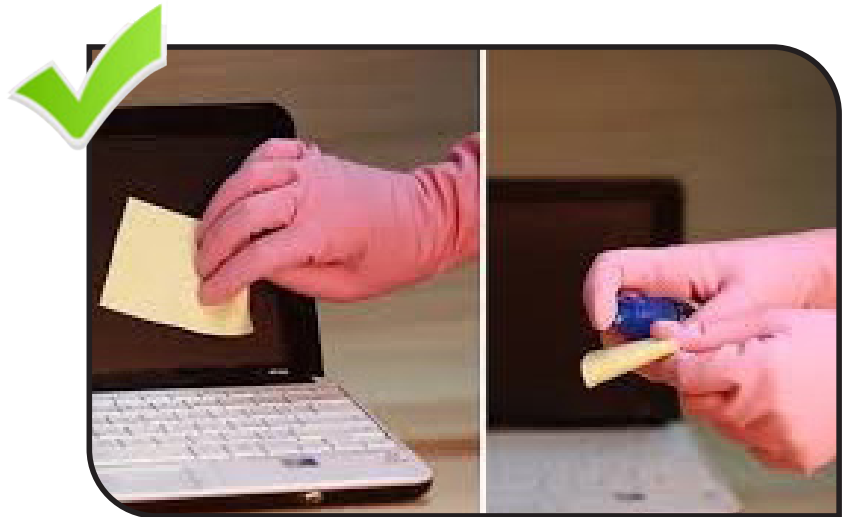
احذر العبث بأسلاك الكهرباء الموصلة للحاسوب.



احذر وضع السوائل بجانب الحاسوب.

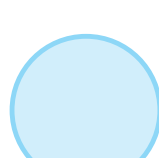
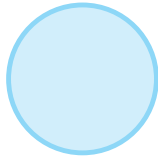
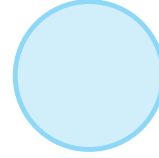
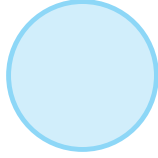


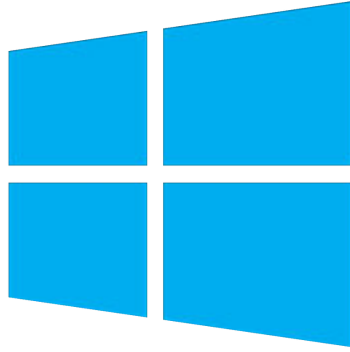
امسح الجهاز بقطعة قماش خاصة.



تدريبات على الدرس

اكتب إشارة (✓) أسفل الصورة التي تمثل السلوك الصحيح وإشارة (X) أسفل الصور التي تمثل السلوك الخاطئ.





Windows® 8.1

سنتعرف في هذه الوحدة على أشهر أنظمة التشغيل وهو برنامج النوافذ (MS-Windows) لنتمكن من التعامل مع الحاسوب ومعداته بكل سهولة.

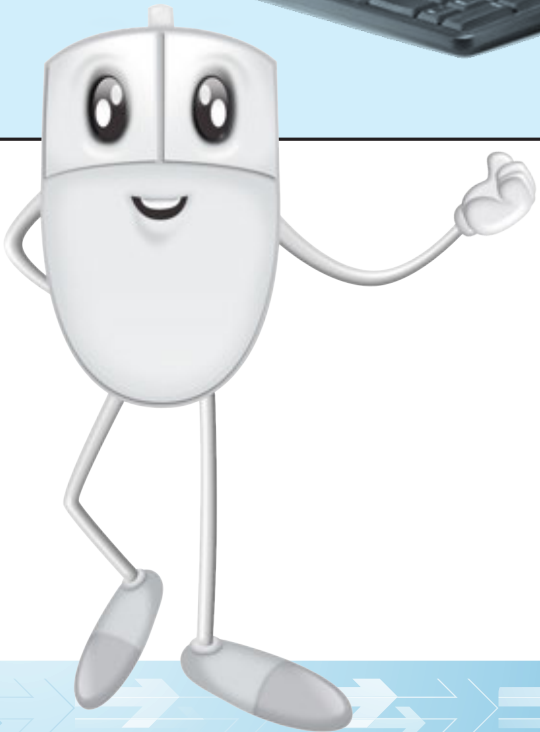
الأهداف الخاصة :

بعد الانتهاء من الوحدة يجب أن يكون التلميذ قادراً على أن :

- < يستطيع تشغيل جهاز الحاسوب.
- < يستطيع إغلاق جهاز الحاسوب بطريقة صحيحة.
- < يعرف الشاشة الرئيسية (شاشة البدء).
- < يعدد استخدامات الفأرة.
- < يعرف الأيقونات الرئيسية على سطح المكتب.
- < يتعامل مع أيقونة شاشة البدء ().
- < يقارن بين تشغيل البرامج المختلفة.
- < يشرح كيفية التعامل مع النوافذ.

بدء العمل مع النوافذ

أولاً: تشغيل جهاز الحاسوب.



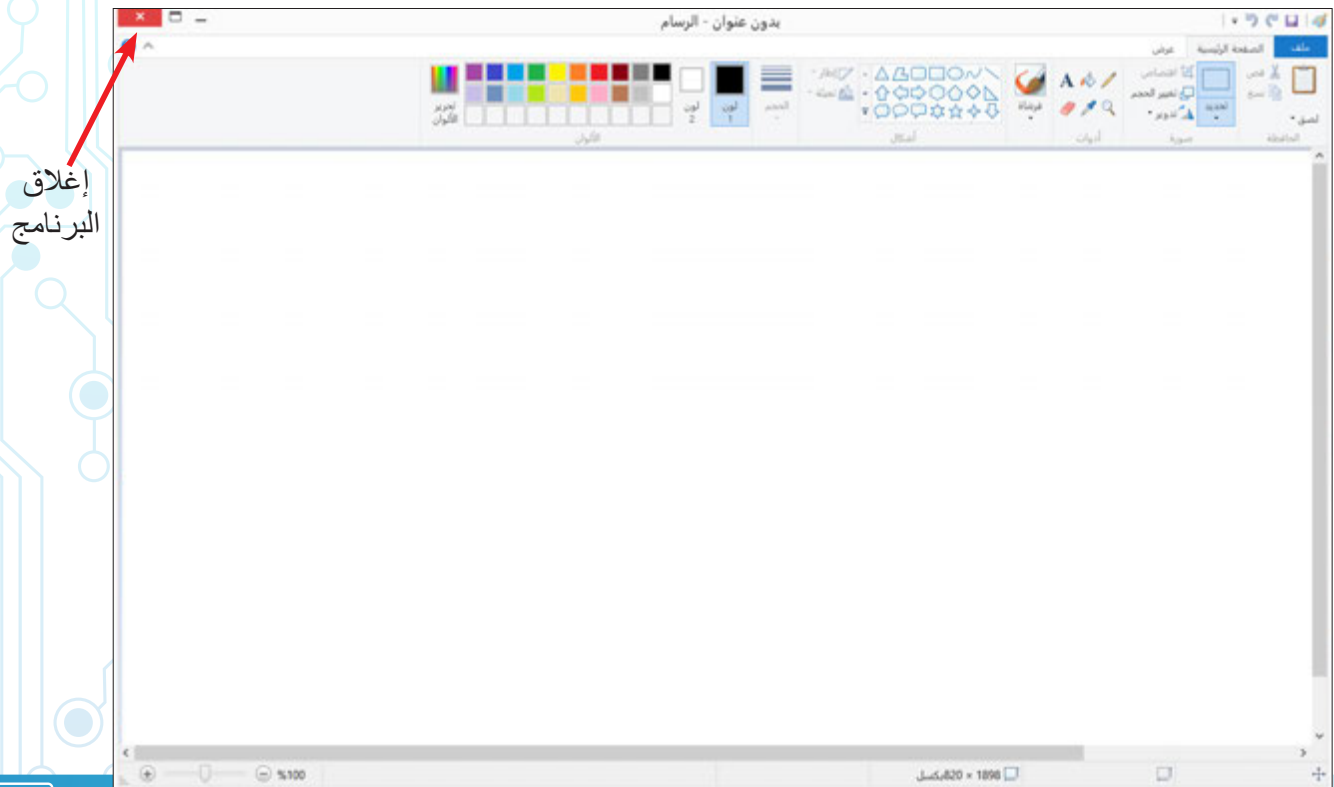
بعد تشغيل الجهاز تظهر نافذة شاشة البدء (النافذة الرئيسية)



ثانياً: إغلاق جهاز الحاسوب بطريقة صحيحة.

وتتم بالخطوات الآتية:

1. إغلاق جميع البرامج بالنقر على زر



2. انقر على زر الإغلاق

زر الإغلاق

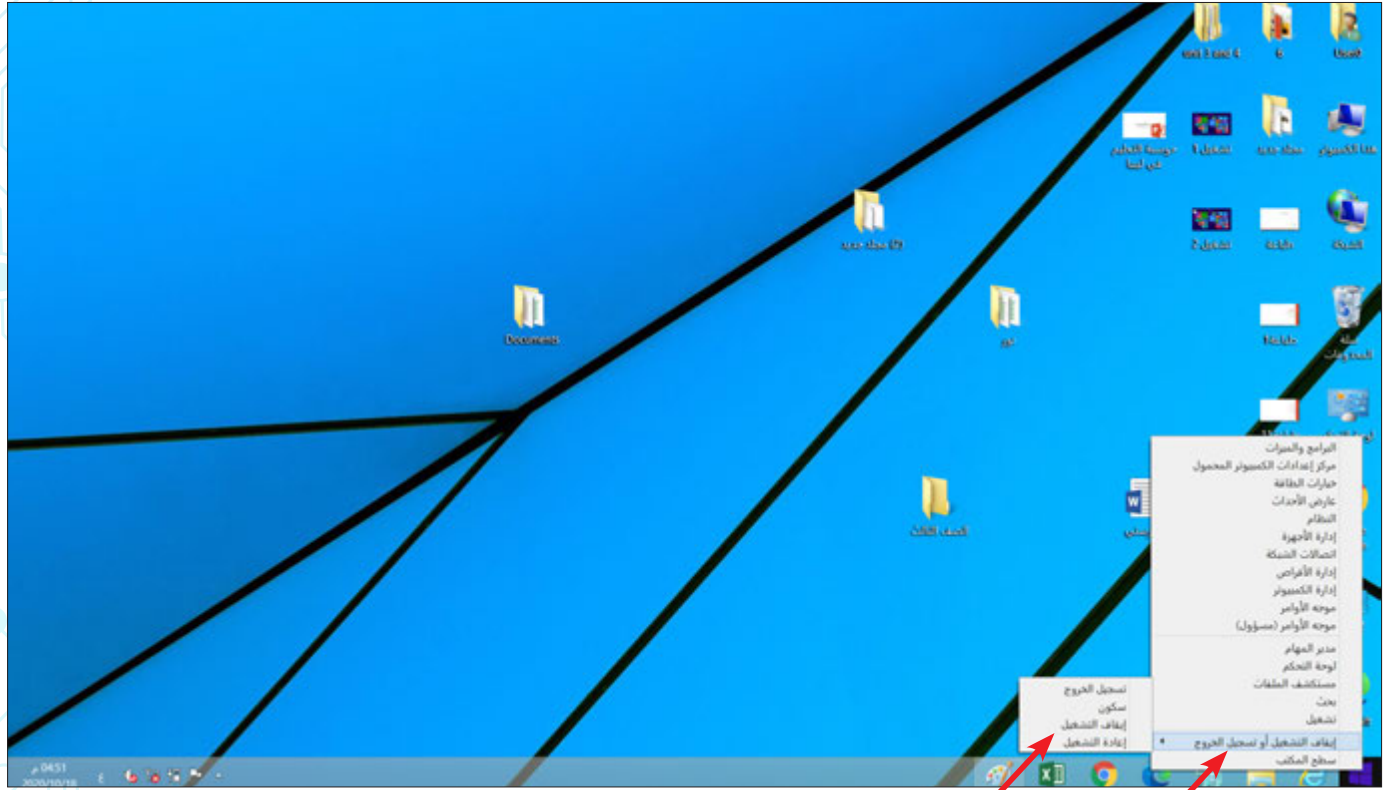


3. انقر على أمر الإغلاق إيقاف التشغيل كما في النافذة التالية.



4. ويمكن النقر بالزر الأيمن على أيقونة زر إظهار/إخفاء شاشة البدء  واختيار منها

الأمر إيقاف التشغيل أو تسجيل الخروج ثم أختار الأمر إيقاف التشغيل



إيقاف التشغيل

إيقاف التشغيل أو تسجيل الخروج

أصل خطأ من الكلمة إلى الصورة الخاصة بها.



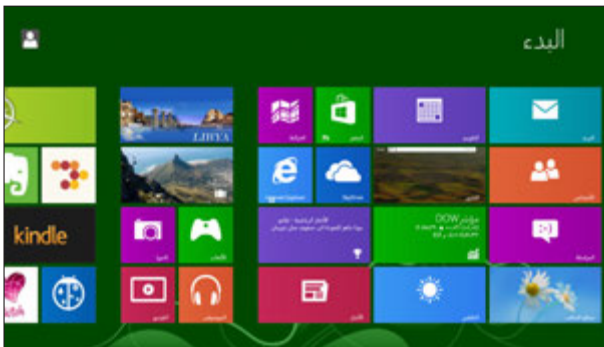
شاشة البدء



زر إيقاف التشغيل



أيقونة المستخدم



زر إظهار/إخفاء شاشة البدء

مكونات النافذة الرئيسية (شاشة البدء)

مكونات النافذة الرئيسية (شاشة البدء)



شريط المهام

زر إظهار/إخفاء شاشة البدء

1. نافذة سطح المكتب



2. الأيقونات



3. زر إظهار/إخفاء شاشة البدء



4. شريط المهام





أصِلْ خطأً من الكلمة إلى الصورة الخاصة بها.



زر إظهار/إخفاء شاشة البدء



شاشة البدء

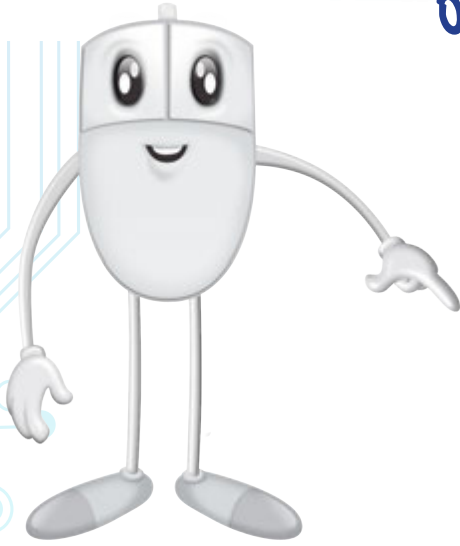


شريط المهام



أيقونات

التعامل مع الفأرة



الزر الأيسر



الزر الأيمن



تستخدم الفأرة لتنفيذ عدة مهام منها:

أولاً: تشغيل البرامج بالنقر على الأيقونه (بالزر الأيسر)



ثانياً: اختيار البرامج أو الأيقونات بمجرد مرور مؤشر الفأرة من فوقها

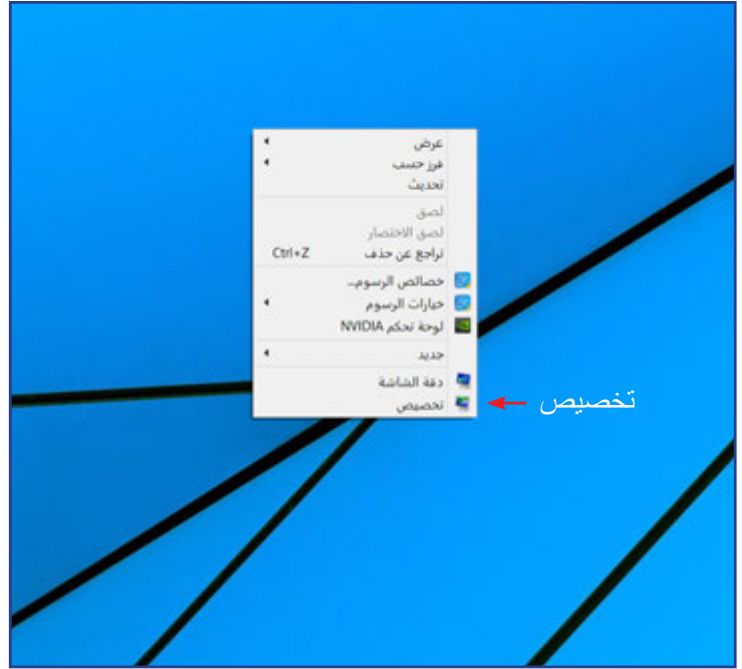


ثالثاً: السحب والإفلات

الاستمرار بالنقر على زر الفأرة الأيسر على الأيقونة وسحبها ثم إفلاتها



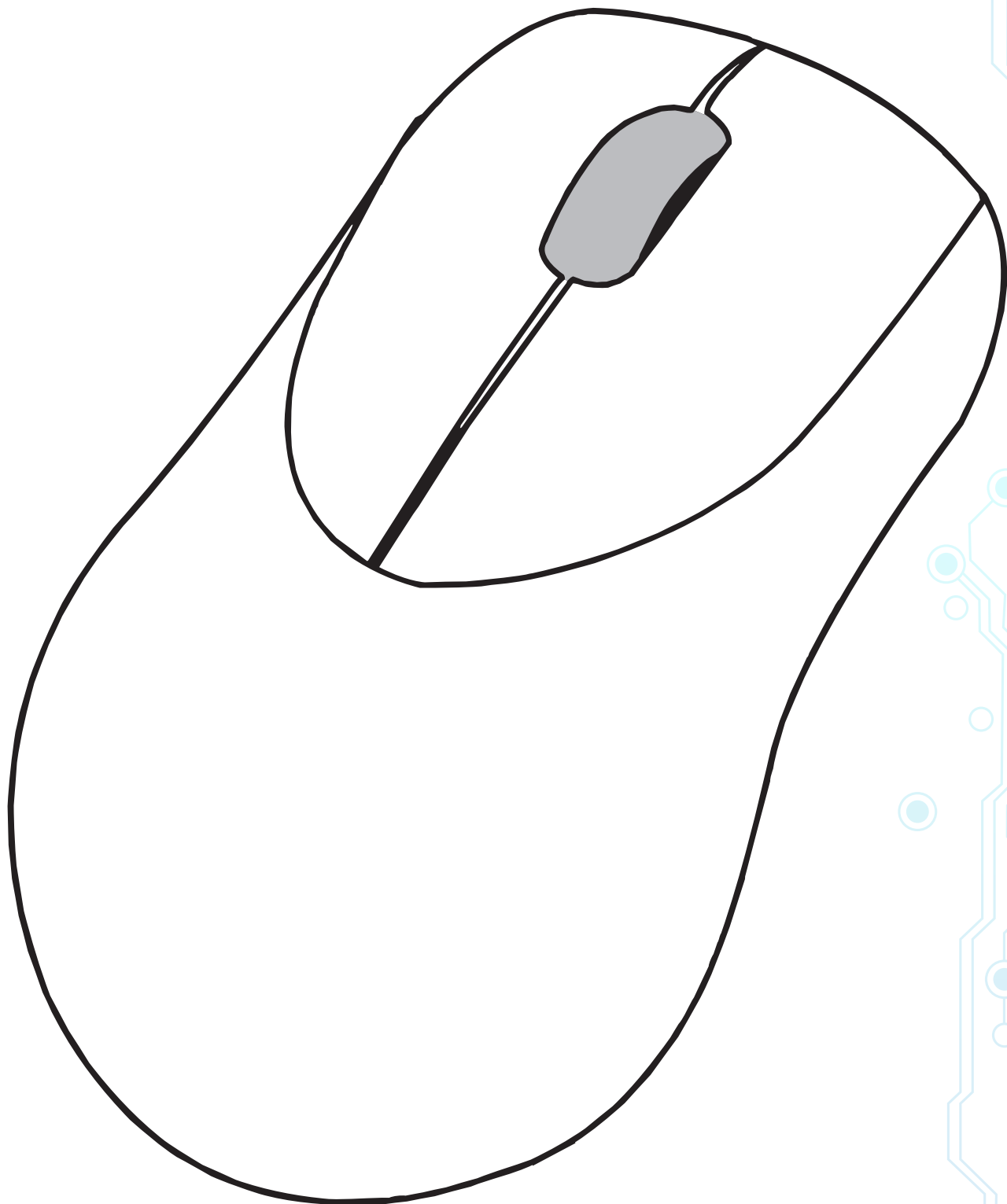
رابعاً: النقر بالزر الأيمن على سطح المكتب لاختيار تخصيص.



خامساً: النقر بالزر الأيمن على الأيقونة لاختيار خصائص.



لون الزر الأيسر للفأرة باللون الأزرق والزر الأيمن باللون الأحمر وجسم الفأرة باللون الأخضر



البرمجيات

أنواع البرمجيات

1. نظام التشغيل :
هي البرامج التي تشغل الحاسوب مثل برنامج النوافذ Windows .
2. البرامج التطبيقية (Application Programs) وهي البرامج الجاهزة التي يمكن استخدامها ومنها:



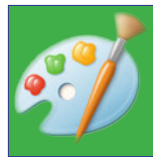
برنامج معالج النصوص (MS-Word)



برنامج الجداول الالكترونية (MS-Excel)



برنامج العروض التقديمية (MS-Power point)



برنامج الرسام (Paint)



برنامج الحاسبة (Calculator)



أصِلْ خطأً من الكلمة إلى الصورة الخاصة بها.



برنامج الرسام



برنامج الحاسبة



برنامج معالج النصوص



برنامج الجداول الالكترونية



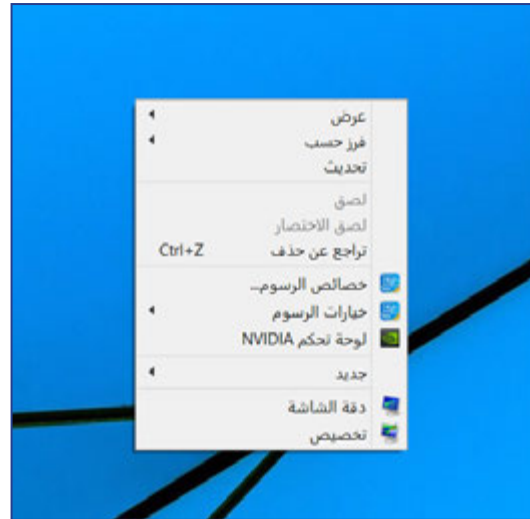
برنامج العروض التقديمية

خصائص سطح المكتب

خصائص سطح المكتب

يمتاز نظام التشغيل Microsoft Windows 8.1 بكثير من الخصائص التي تمكن المستخدم من إجرائها على سطح المكتب ولإظهار هذه الخصائص اتبع الآتي:

1. انقر بزر الفأرة الأيمن على سطح المكتب فتظهر القائمة الآتية:



2. انقر على تخصيص  تظهر النافذة الآتية:



2. ثم انقر على إغلاق



1. اختر السمة المطلوبة



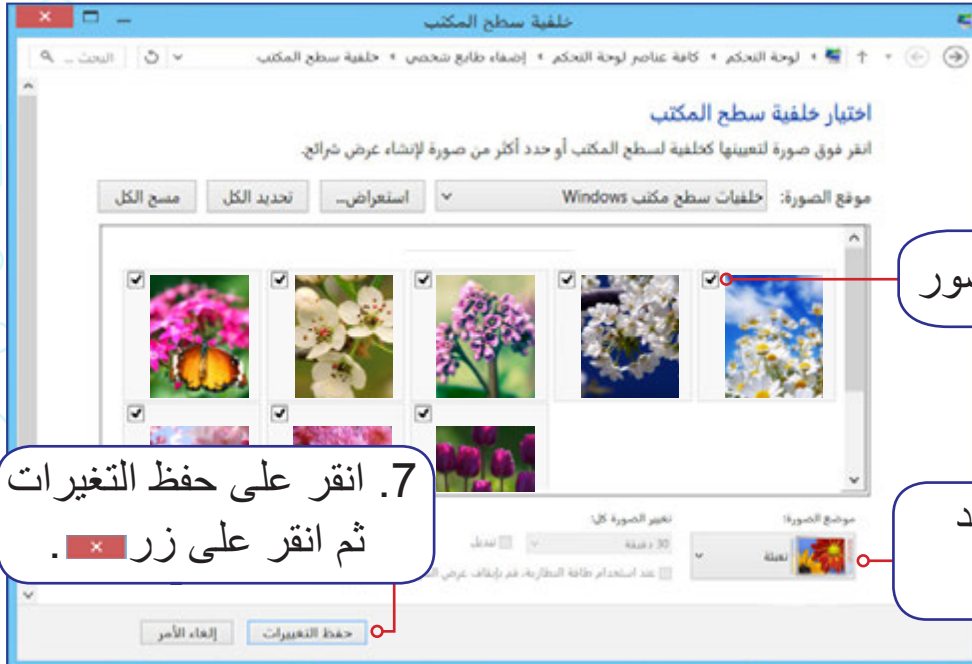
1. انقر هنا لاختيار خلفية سطح المكتب

2. انقر هنا لإستعراض مواقع



3. انقر هنا لاختبار مكان الصور

4. ثم انقر هنا



5. نختار الصورة أو الصور

7. انقر على حفظ التغييرات
ثم انقر على زر [X].

6. نختار زمن التبديل عند
اختيار مجموعة صور

نشاط سطح المكتب

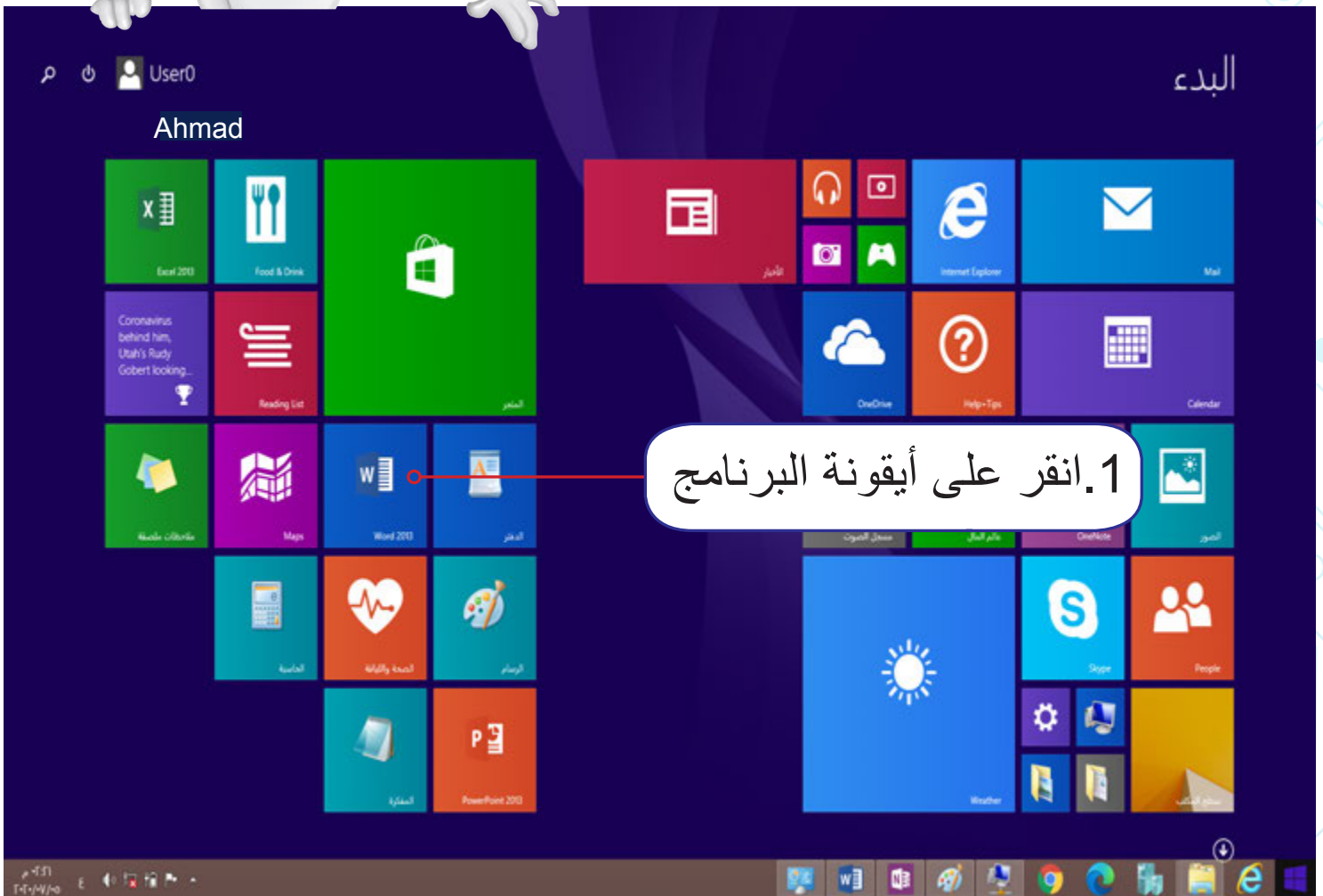
نشاط

غير خلفية سطح المكتب بأي صورة متوفرة لديك.

تشغيل البرامج

أولاً: البرامج الموجودة على شاشة البدء

النقر المزدوج على أيقونة برنامج معالج النصوص



يتم تشغيل البرنامج وتظهر النافذة الآتية:



← **ثانياً: البحث عن البرامج وتشغيلها من شاشة البدء**

1. حرك اشرطة التمرير الجانبية لشاشة البدء

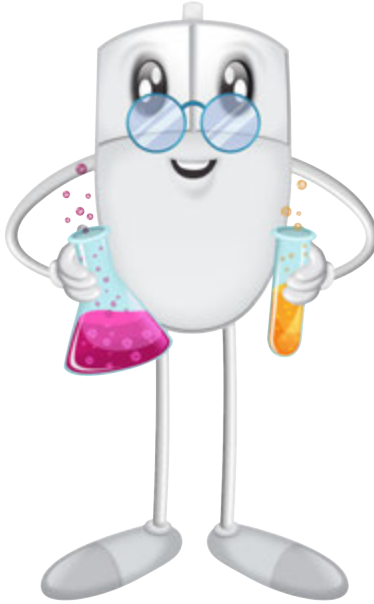
2. ان لم تجد البرنامج في النوافذ الجانبية انقر على زر الانتقال الى النافذة السفلى
تجد مجموعه من البرامج والنوافذ الجانبية كما تشاهد في النافذة الآتية:





تشغيل البرامج



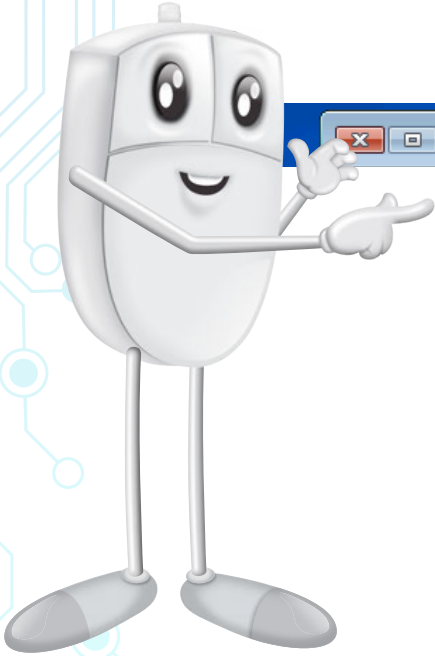
ابحث عن موقع البرامج الآتية في شاشة البدء ثم قم بتشغيلها



-  Microsoft PowerPoint 2013
-  Microsoft Publisher 2013
-  Calculator

التعامل مع النوافذ

أولاً: أزرار النوافذ.



زر الإغلاق



زر التكبير



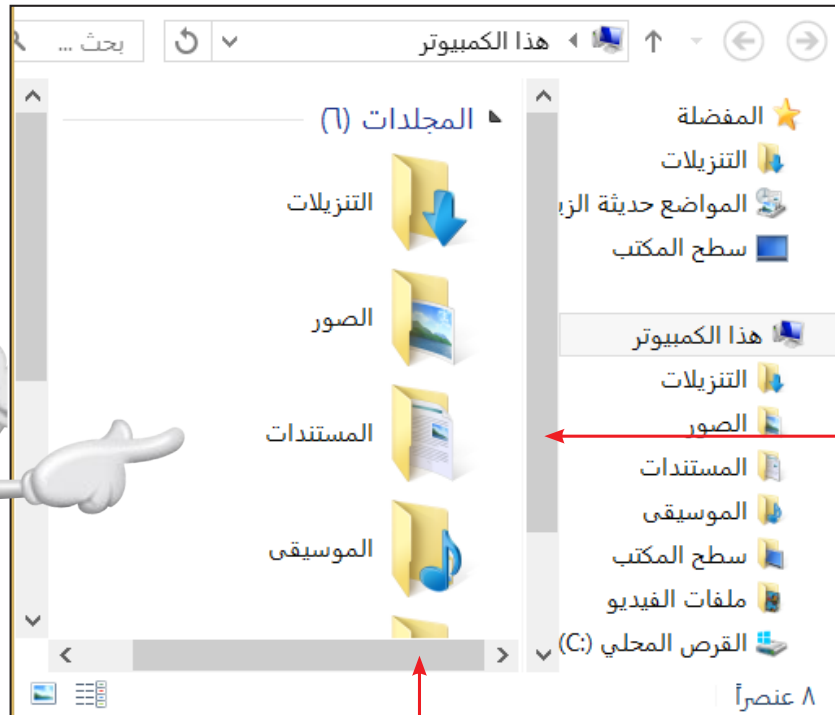
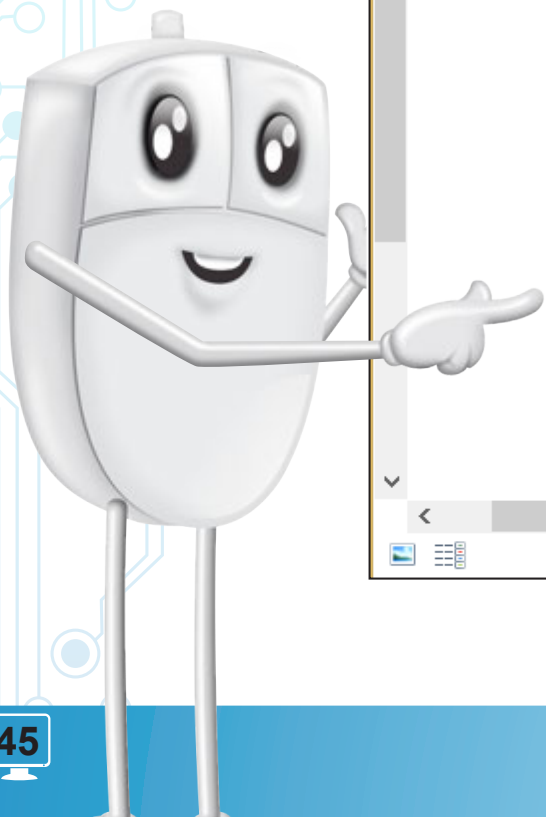
زر التصغير



زر استعادة



ثانياً: أشرطة التمرير.



شريط التمرير العمودي

شريط التمرير الأفقي

1. استعادة



2. تكبير

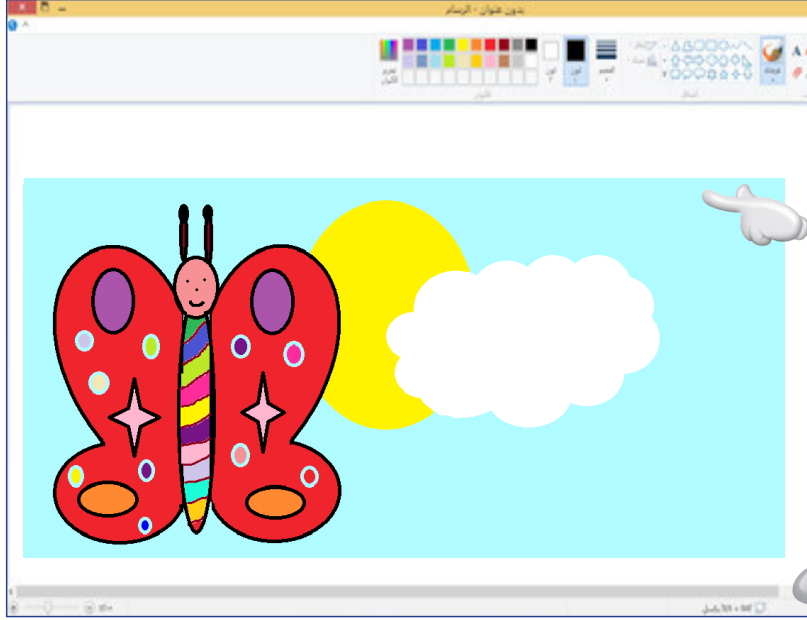


3. إغلاق



4. تصغير



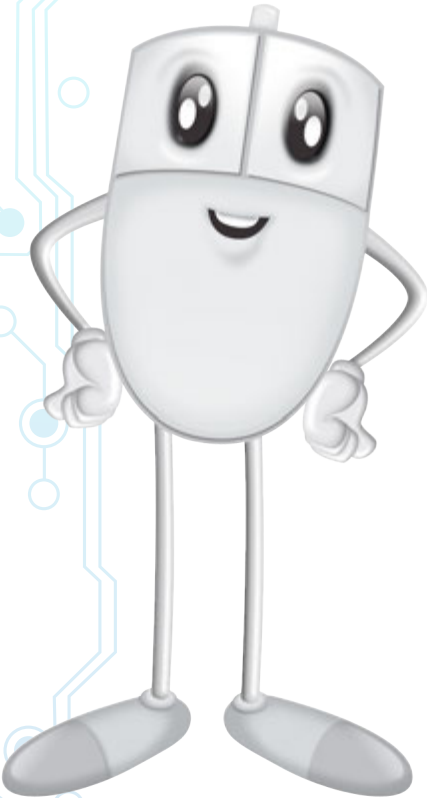


سنتعرف في هذه الوحدة على برنامج الرسام (Paint) وسنستخدم البرنامج لإنشاء رسومات الجميلة وبعض الأشكال المختلفة.

الأهداف الخاصة :

بعد الانتهاء من الوحدة يجب أن يكون التلميذ قادراً على أن :

- < يشغل برنامج الرسام.
- < يعرف مكونات برنامج الرسام.
- < ينشئ الرسومات والأشكال.
- < يستخدم صندوق الألوان.
- < يشرح كيفية التعامل مع قوائم برنامج الرسام.
- < يحفظ الملفات.
- < يستطيع الخروج من برنامج الرسام.
- < يستطيع إنشاء ملف جديد وفتح ملف قديم.



بدء العمل مع الرسام

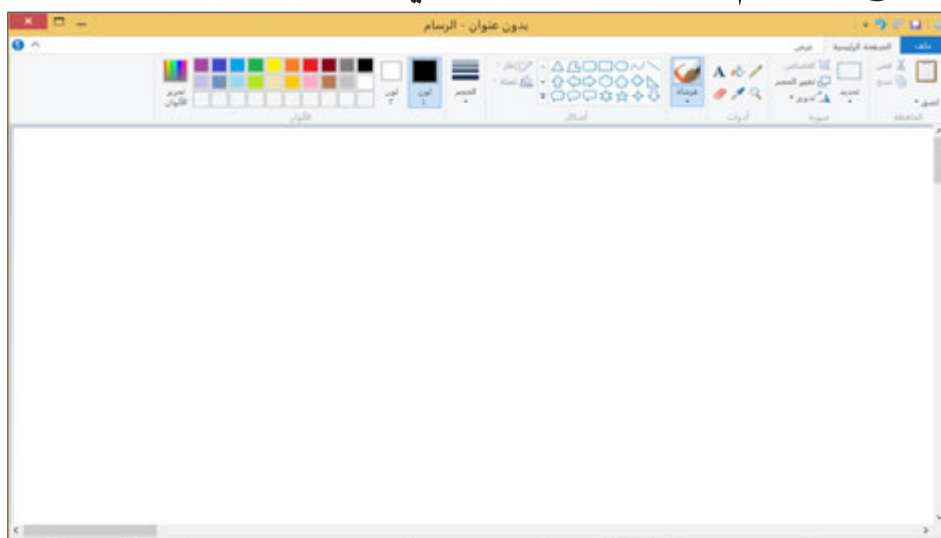
أولاً: فتح برنامج الرسام.

افتح برنامج الرسام في بيئة ويندوز 8.1 اتبع الخطوات الآتية:

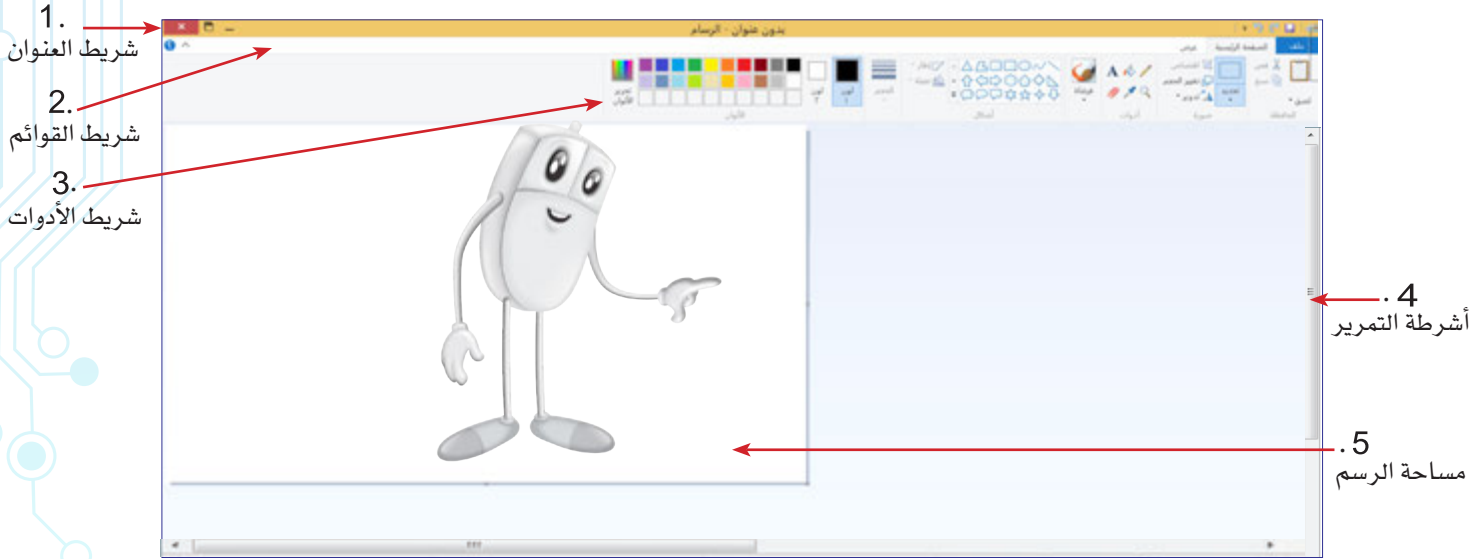
1. ابحث عن أيقونة برنامج الرسام  في شاشة البدء أو الشاشات الجانبية
2. انقر عليها بالفأرة كما في الشكل الآتي:



تظهر نافذة برنامج الرسام كما في الشكل التالي :



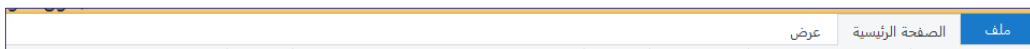
ثانياً: مكونات نافذة الرسم.



1. شريط العنوان



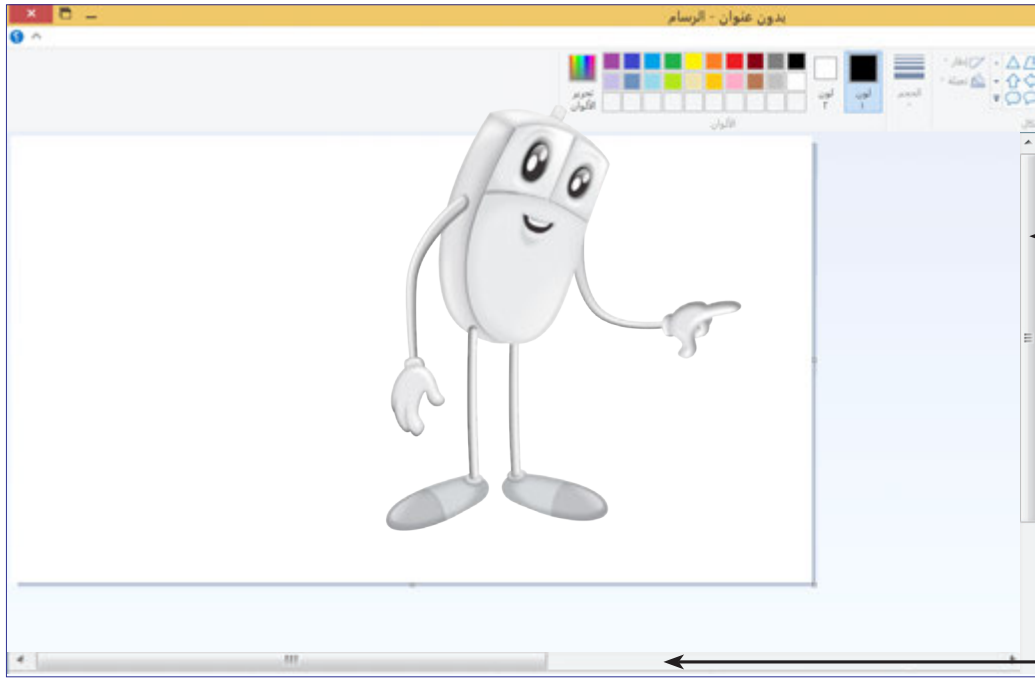
2. شريط القوائم



3. شريط الأدوات



4. أشرطة التمرير



شريط التمرير العمودي

شريط التمرير الأفقي

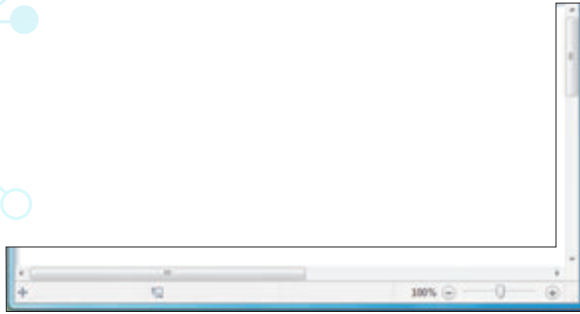
5. مساحة الرسم



مساحة الرسم

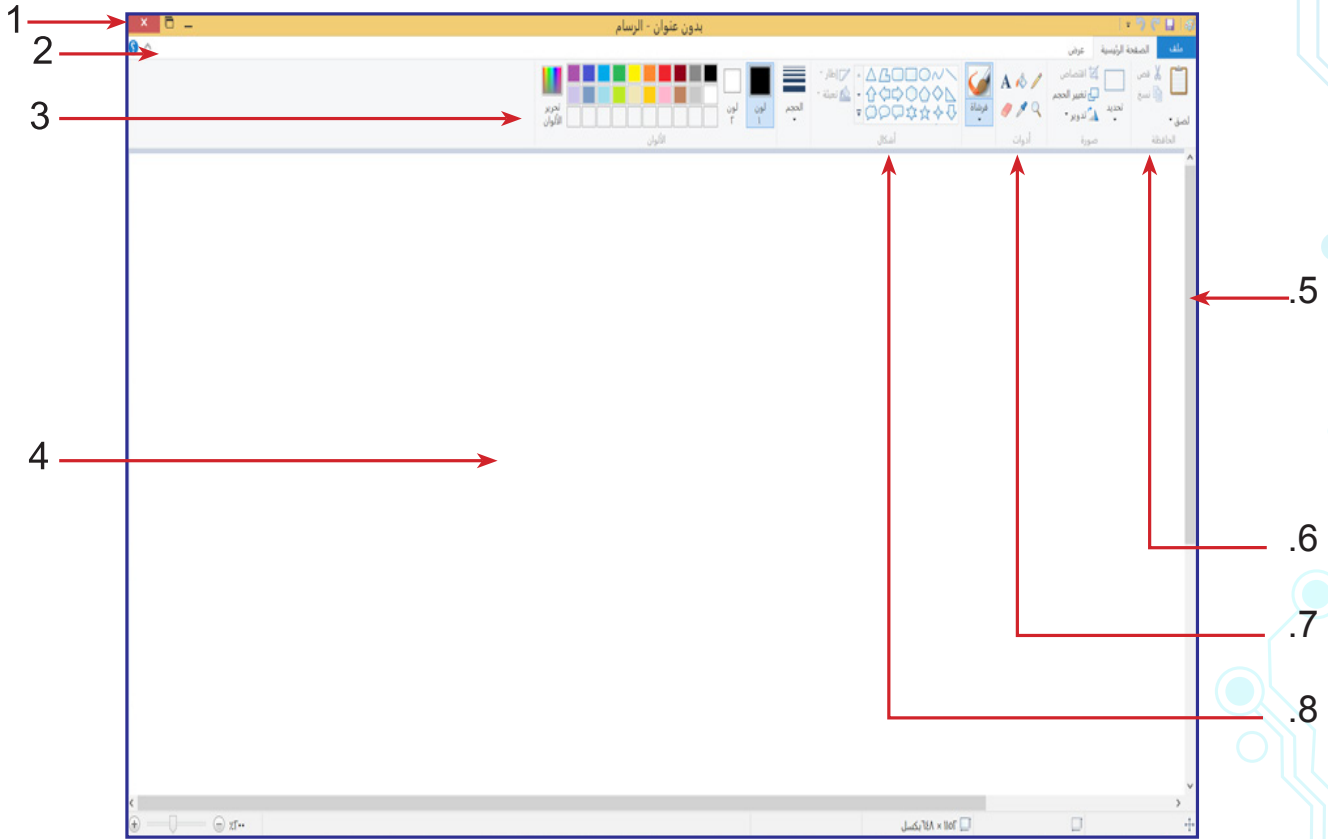


أصلُ خطأً بين الكلمات في العمود الأول وما يناسبها من العمود الثاني.



- شريط العنوان
- شريط الأدوات
- صندوق الألوان
- شريط القوائم
- أشرطة التمرير
- مساحة الرسم

أكمل الجدول أسفل النافذة بكتابة الرقم المناسب أمام اسم الجزء.



الرقم	اسم الجزء
	صندوق الأدوات
	صندوق الألوان
	شريط القوائم
	شريط التمرير
	أزرار النافذة
	مساحة الرسم
	الأشكال الهندسية
	شريط الأدوات

إنشاء الرسومات

أولاً: الرسم باستخدام القلم



ثانياً: الرسم باستخدام الفرشاة



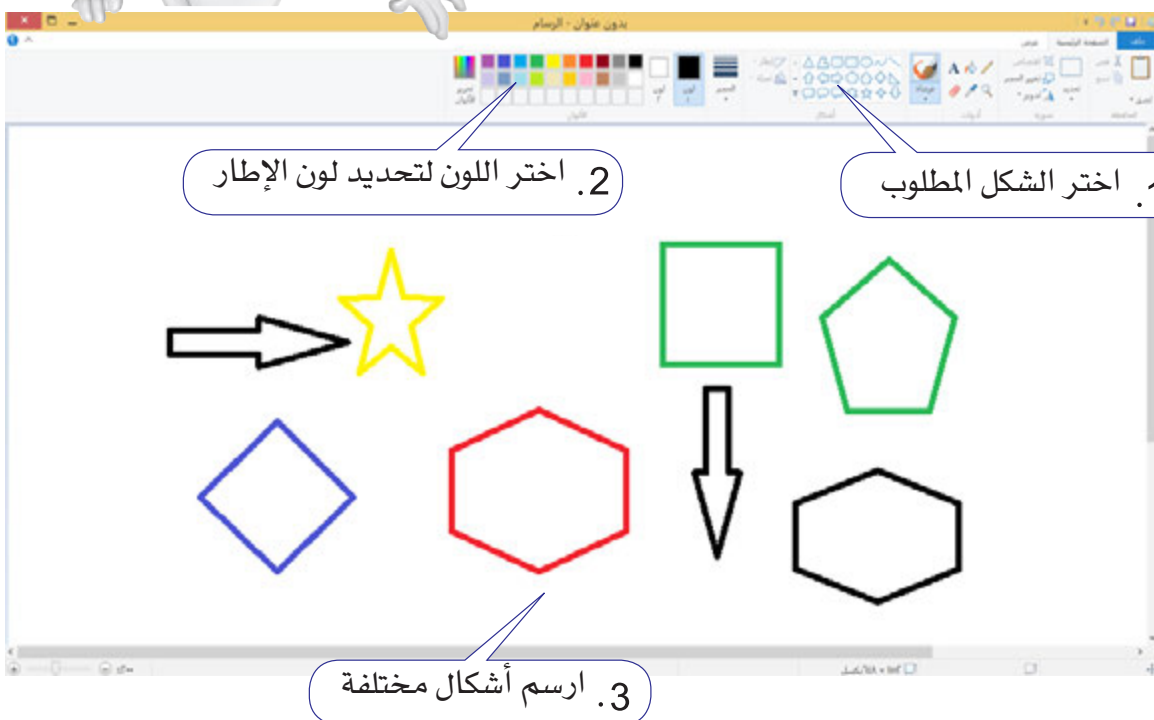
ثالثاً: استخدام المحمأة

لمسح جزء من الرسم اتبع الخطوات الآتية:



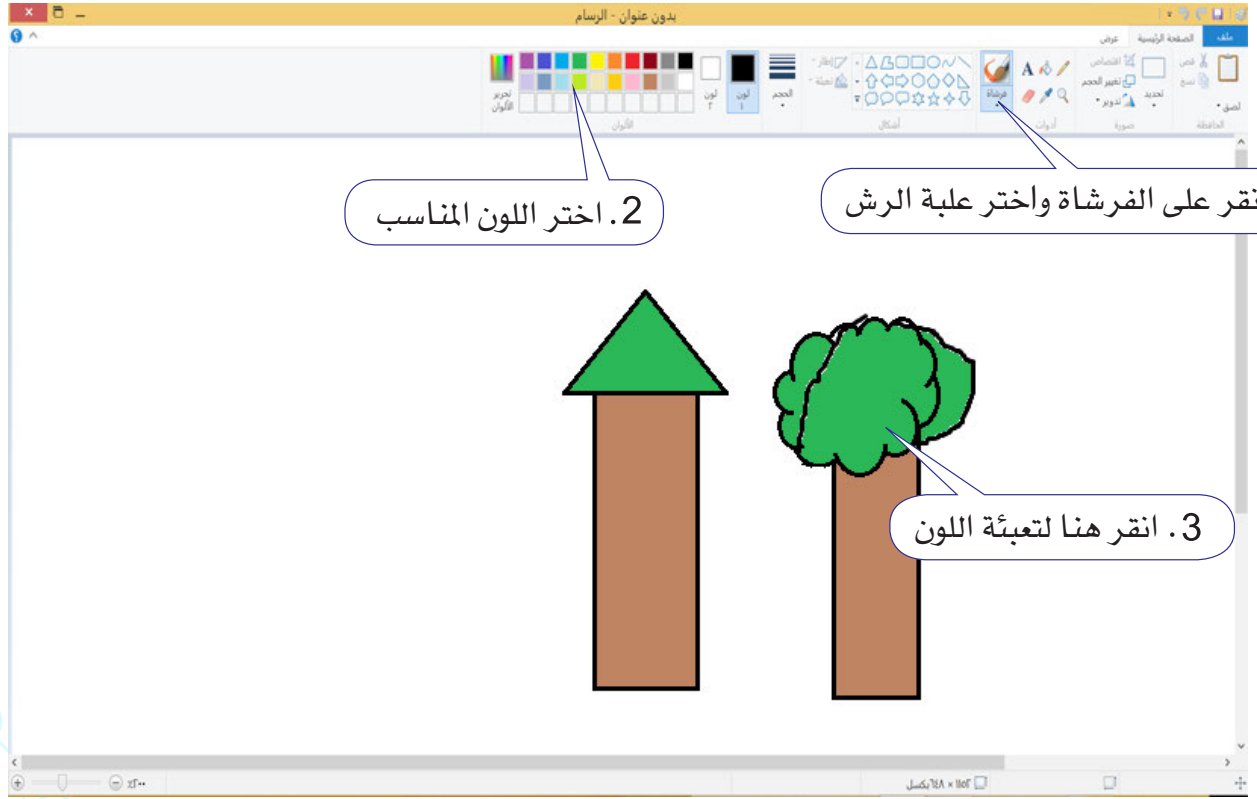
رابعاً: استخدام الأشكال الهندسية

لرسم أحد الأشكال الهندسية اتبع الخطوات التالية:



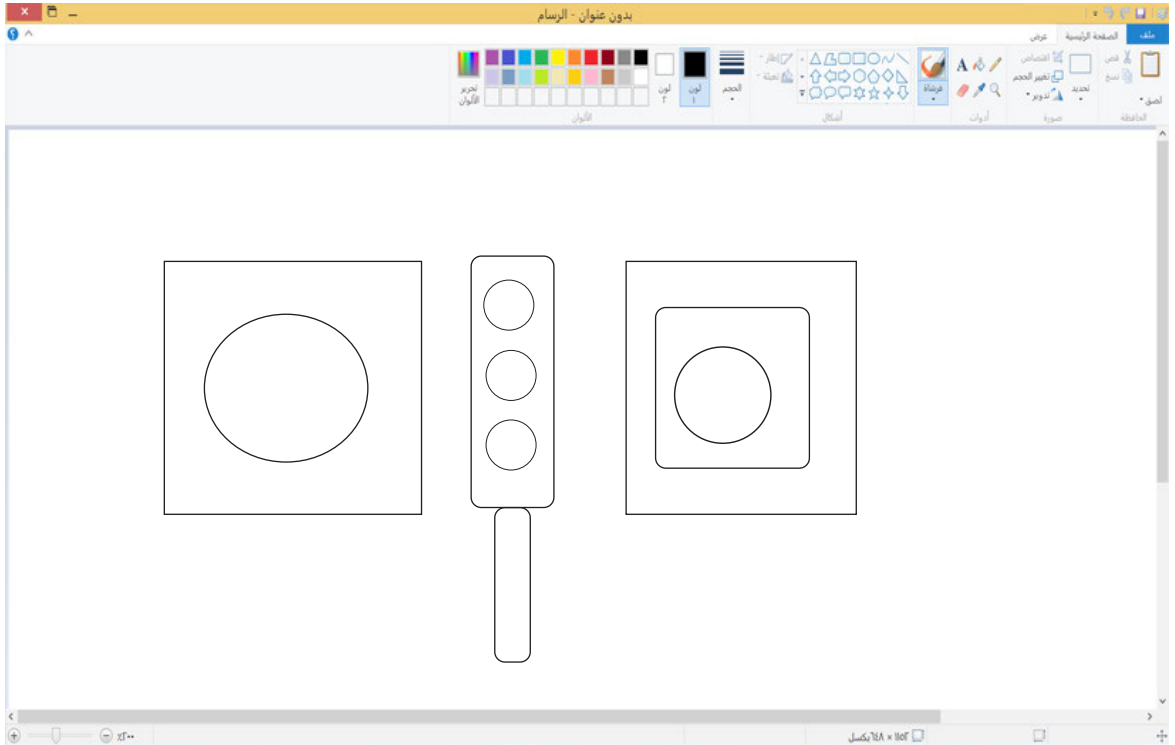
خامساً: استخدام علبة الرش

لتلوين الرسومات والأشكال الهندسية بعلبة الرش اتبع الخطوات الآتية:

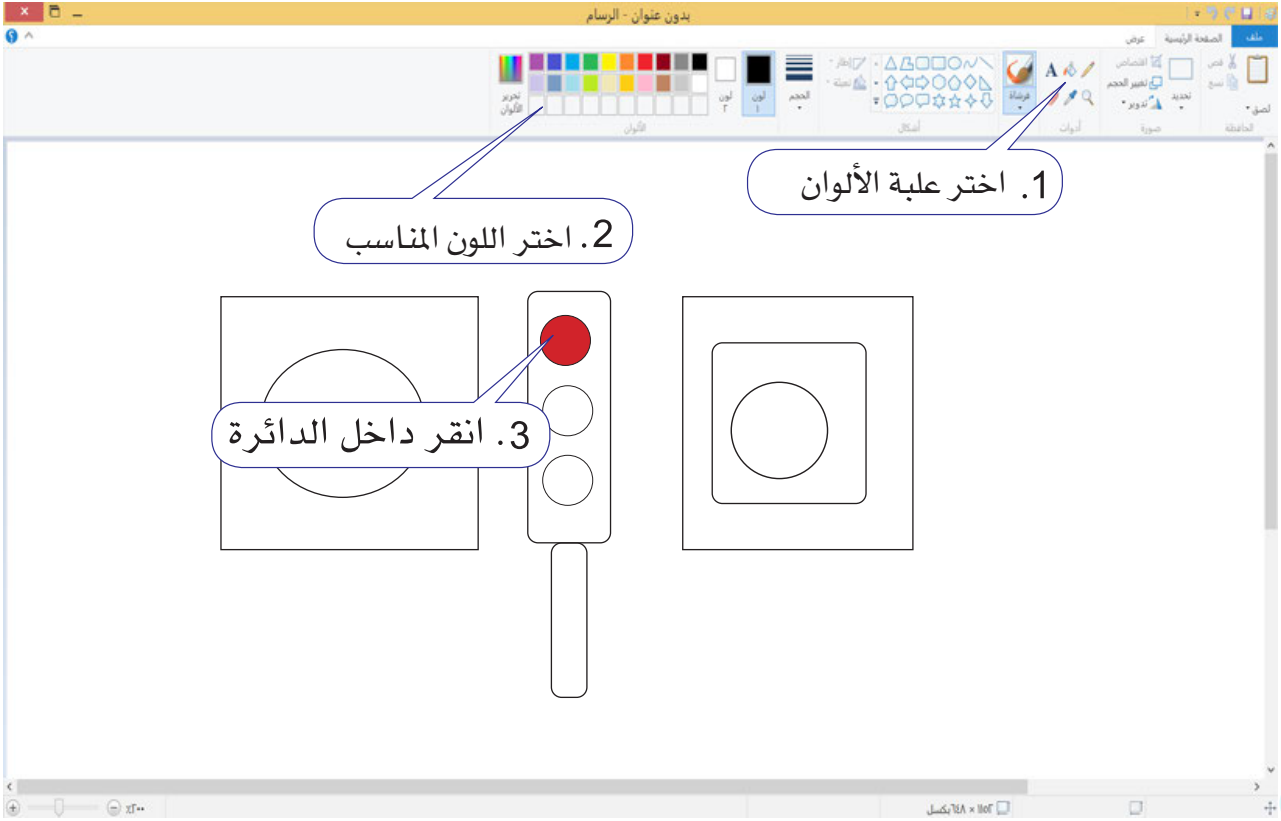


سادساً: التعبئه باستخدام لون مخصص

1. ارسم بعض الأشكال الهندسية الآتية:

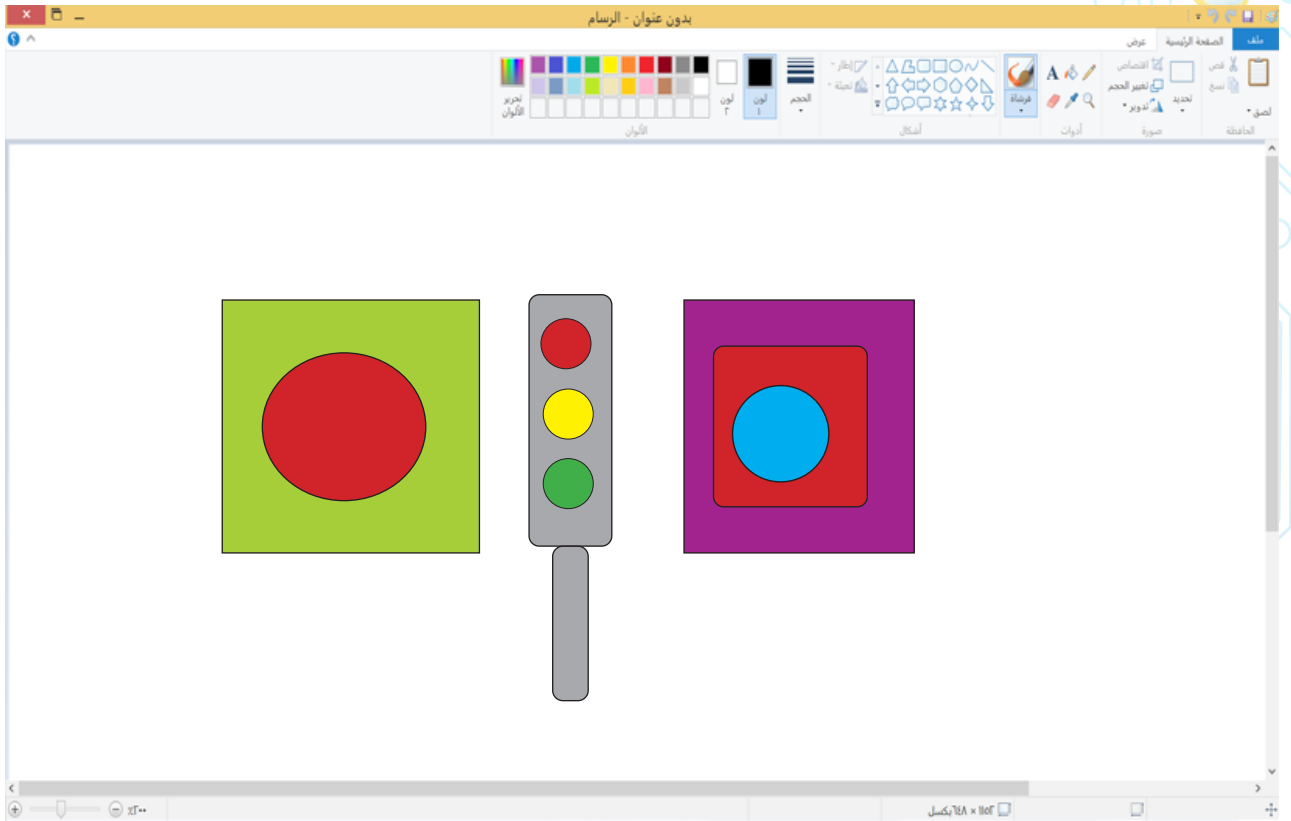


2. اتبع الخطوات الآتية لتعبئة اللون:



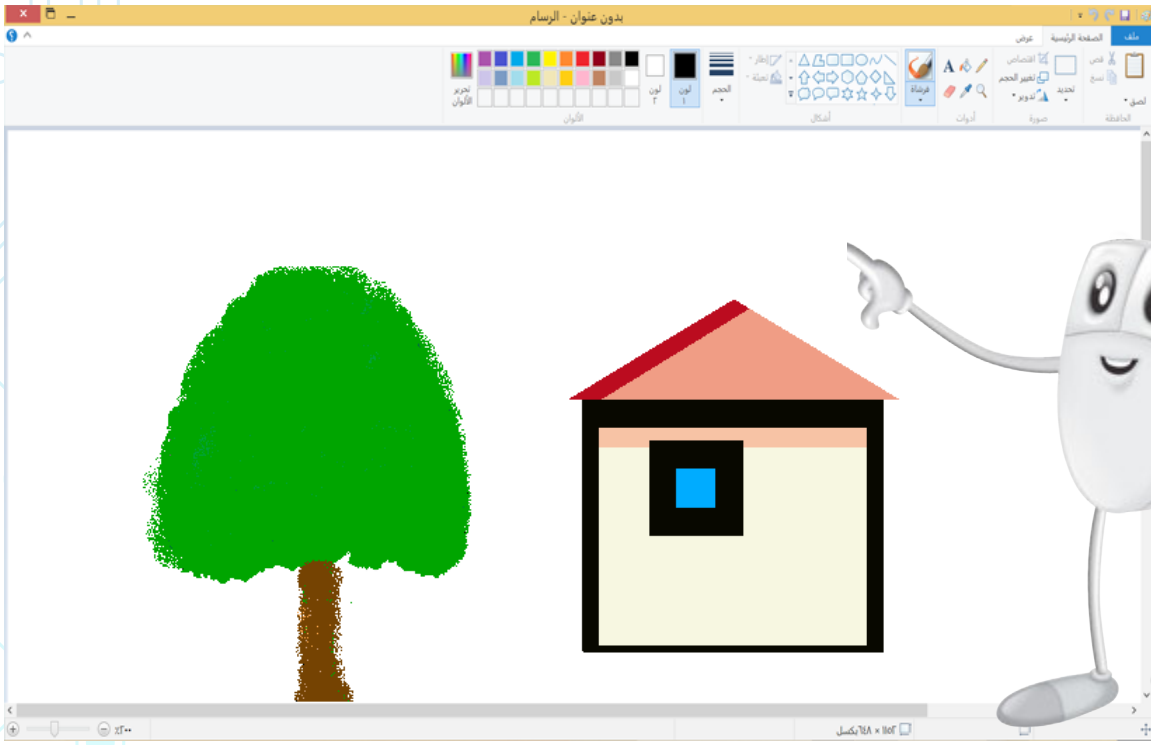
استخدام الخطوات السابقة لتعبئة الشكل على النحو الآتي:

نشاط



ارسم الشكل الآتي:

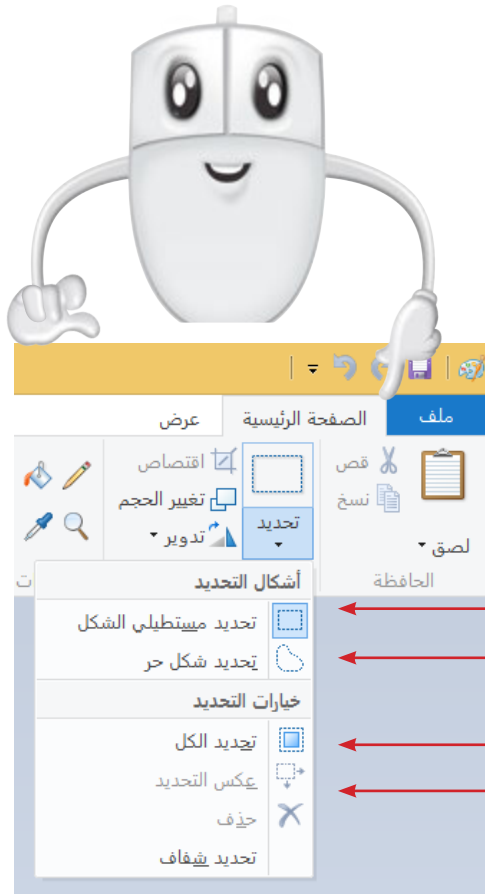
نشاط



ارسم علم بلادك.

نشاط

سابقاً: التحديد



تحديد منتظم
تحديد حر

تحديد الكل
عكس التحديد

نستخدم التحديد لمهام كثيرة منها:

1. حذف الشكل المحدد



2. نقل الشكل المحدد بواسطة السحب والإفلات بالفأرة




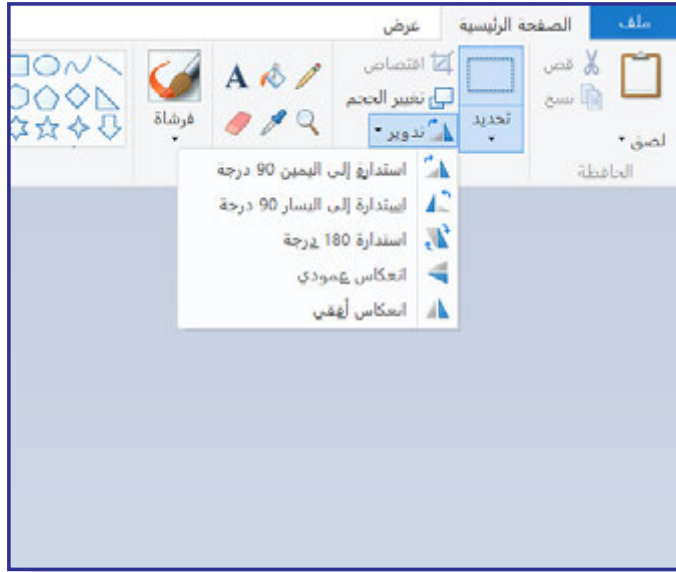


3. انقر على الشكل مع استمرار الضغط على زر الفأرة واسحب مؤشر الفأرة إلى المكان الثاني ثم حرر زر الفأرة

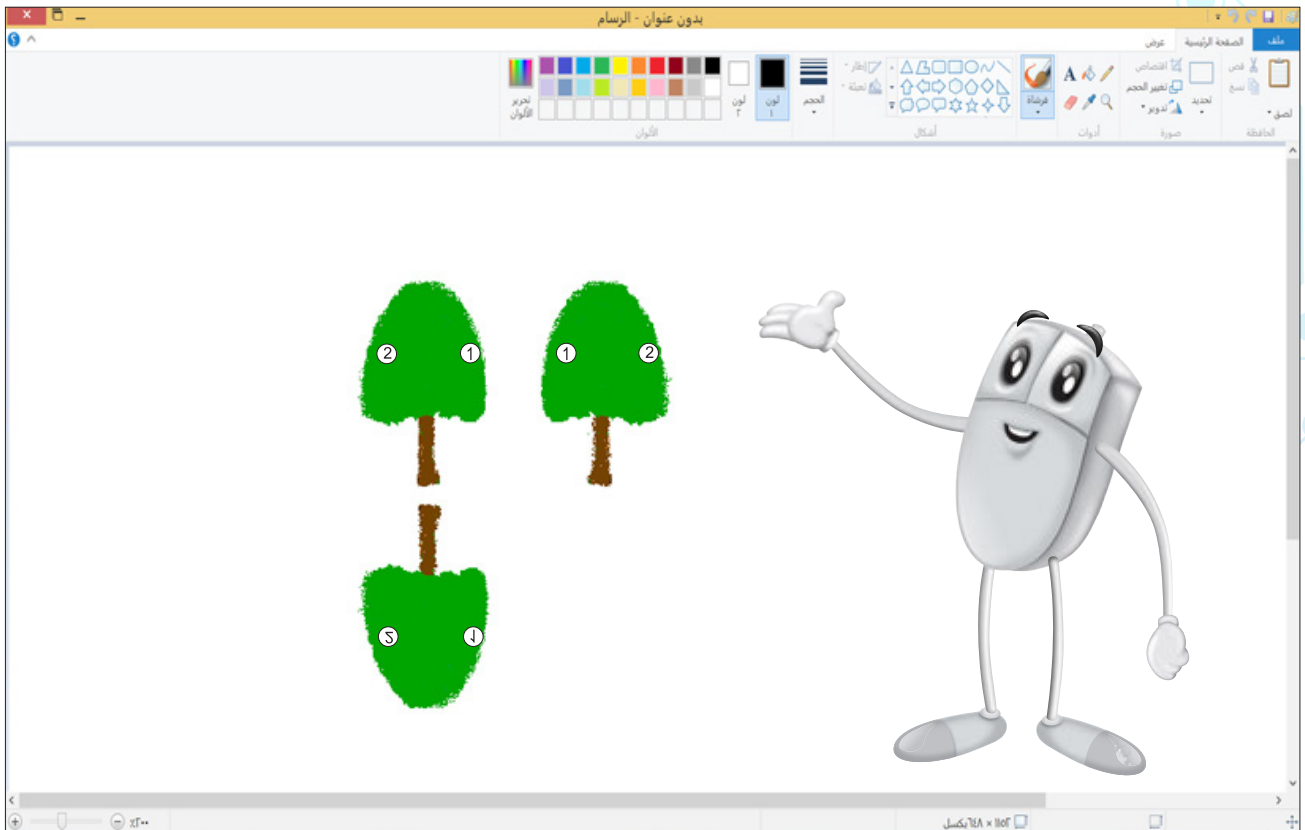
3. تغيير اتجاه الشكل

اتبع الخطوات الآتية لتغيير اتجاه الشكل:

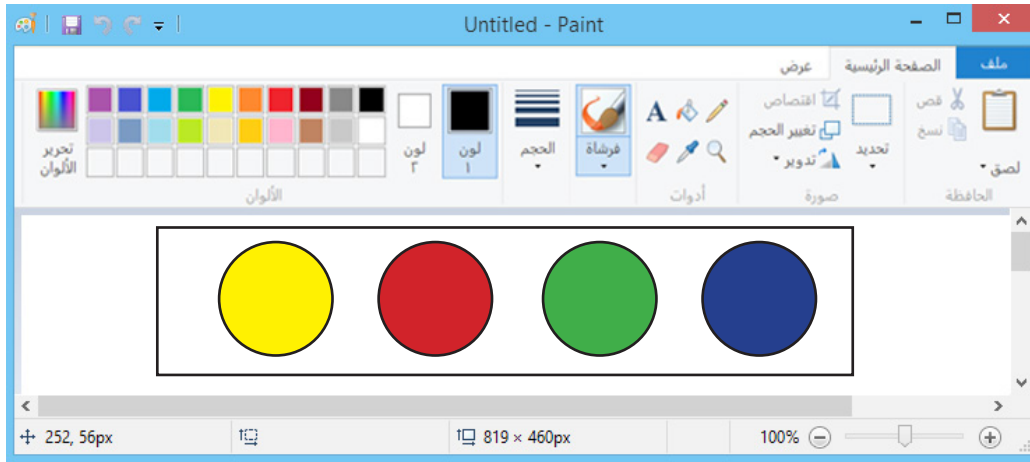
1. حدد الشكل.
2. انقر على زر التدوير  من شريط الأدوات.
3. تظهر الشاشة الآتية:



- التدوير إلى اليمين 90 درجة
- التدوير إلى اليسار 90 درجة
- التدوير 180 درجة
- قلب الشكل عمودي
- قلب الشكل أفقياً



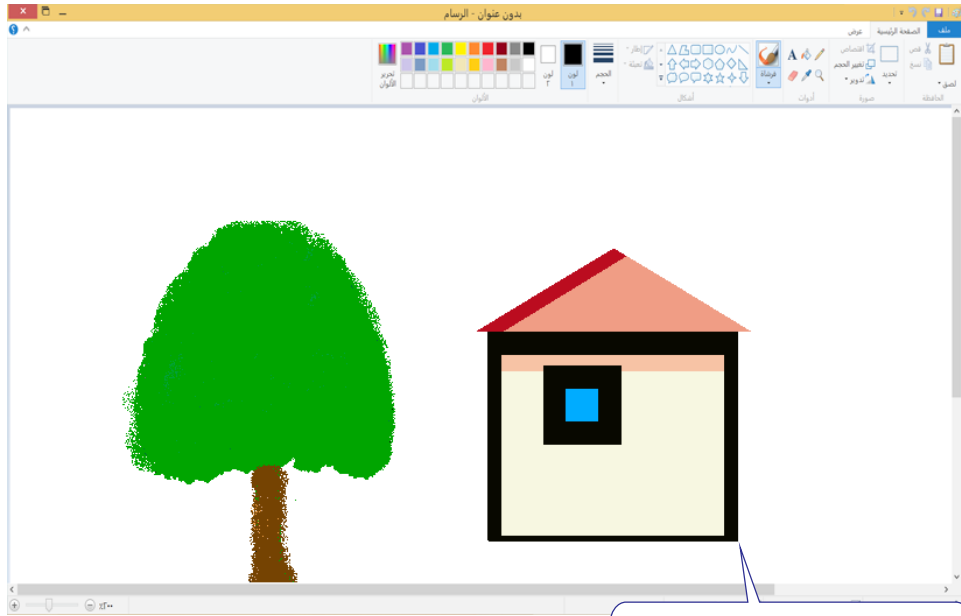
ارسم الشكل الآتي وقم بإجراء عمليات التدوير المختلفة.



ثامناً: إدراج نص



الحفظ في برنامج الرسام



رسمتك جميلة كيف تحفظها.


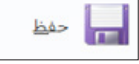
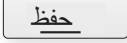


1. انقر على قائمة ملف

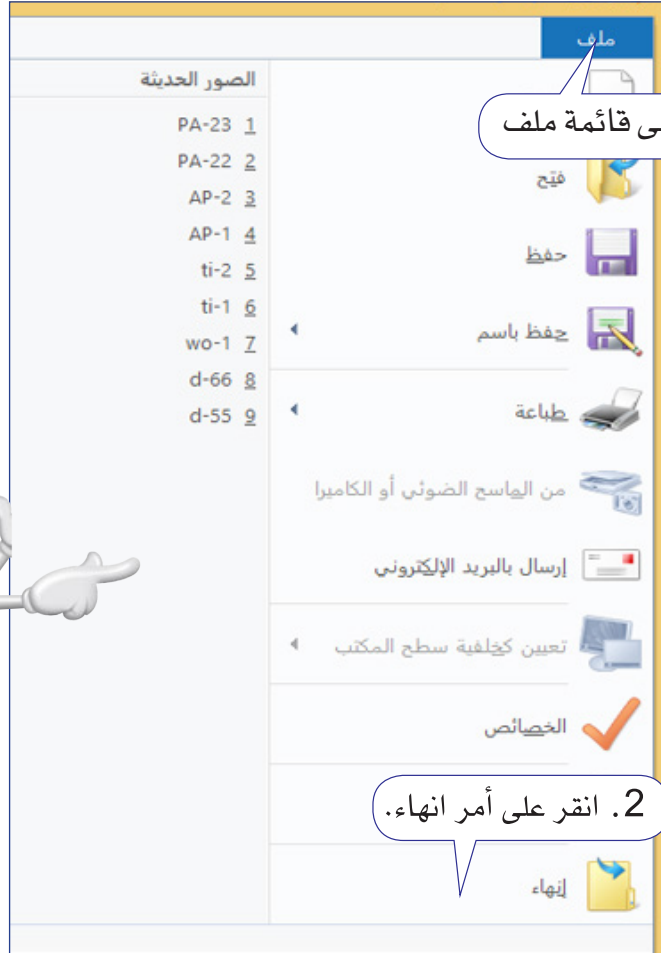
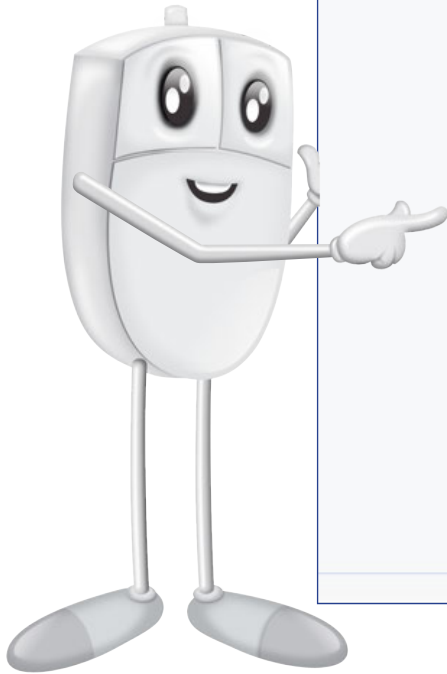
2. انقر على أمر حفظ



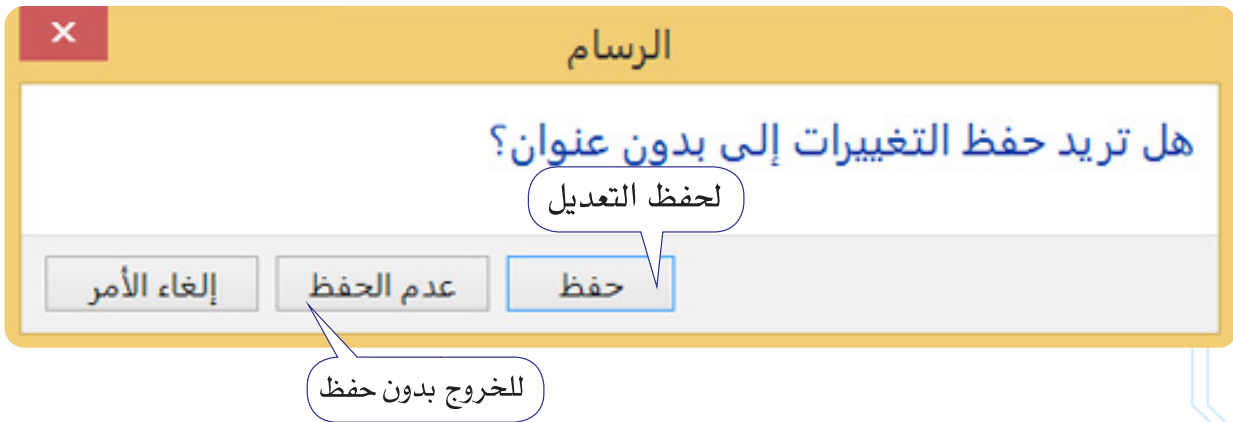
• الخلاصة: لحفظ الملف، اتبع الخطوات الآتية:

1. انقر على قائمة ملف  ملف
2. انقر على أمر حفظ  حفظ
3. حدد موقع الحفظ.
4. اكتب الاسم للحفظ.
5. انقر على زر حفظ  حفظ

الخروج من الرسام



تظهر الشاشة الآتية:

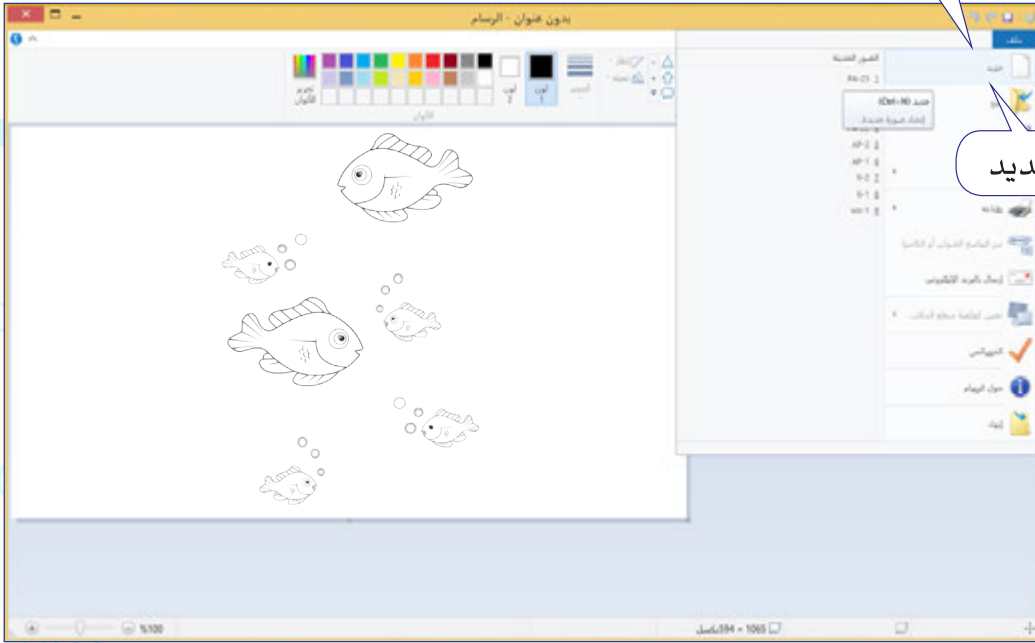


إنشاء ملف جديد

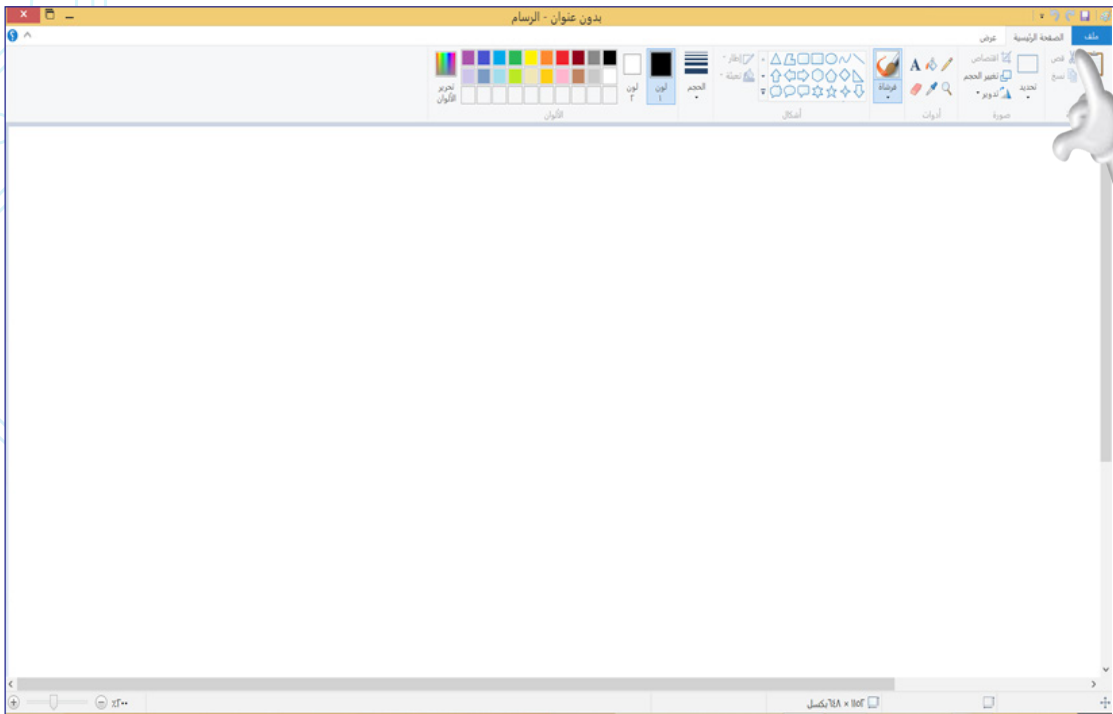
لإنشاء ملف جديد أثناء الرسم نتبع الخطوات الآتية:

1. انقر على قائمة ملف

2. انقر على أمر جديد





تظهر النافذة الفارغة الآتية.



فتح ملف

اتبع الخطوات الآتية:

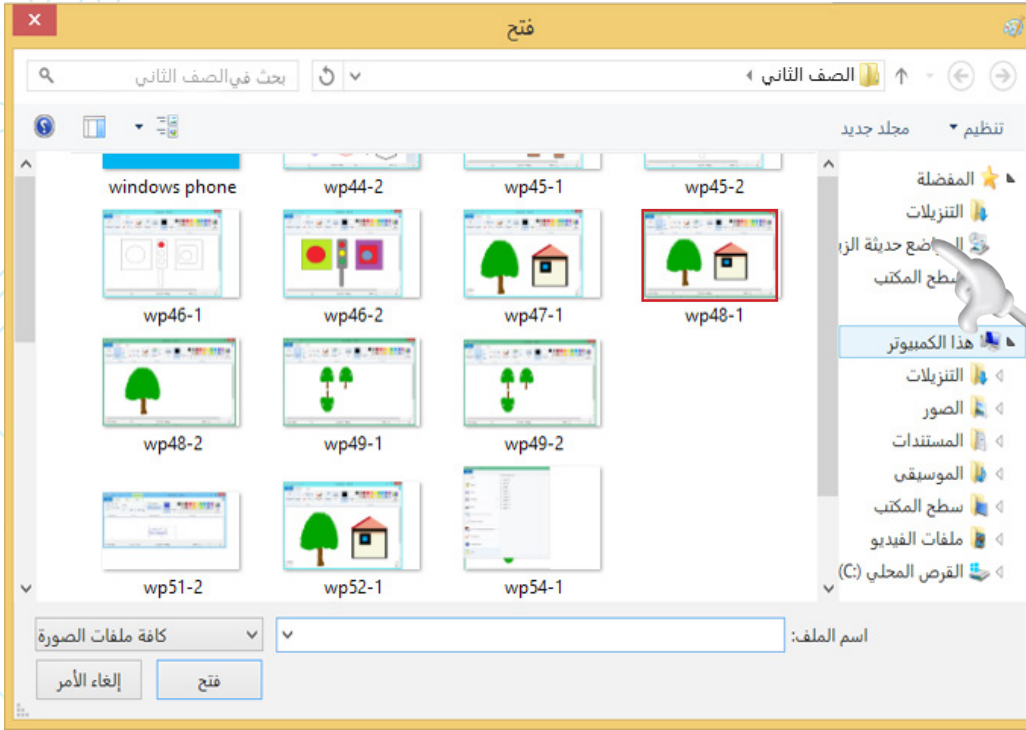
1. انقر على قائمة ملف 
2. انقر على أمر فتح 



تظهر النافذة الآتية.

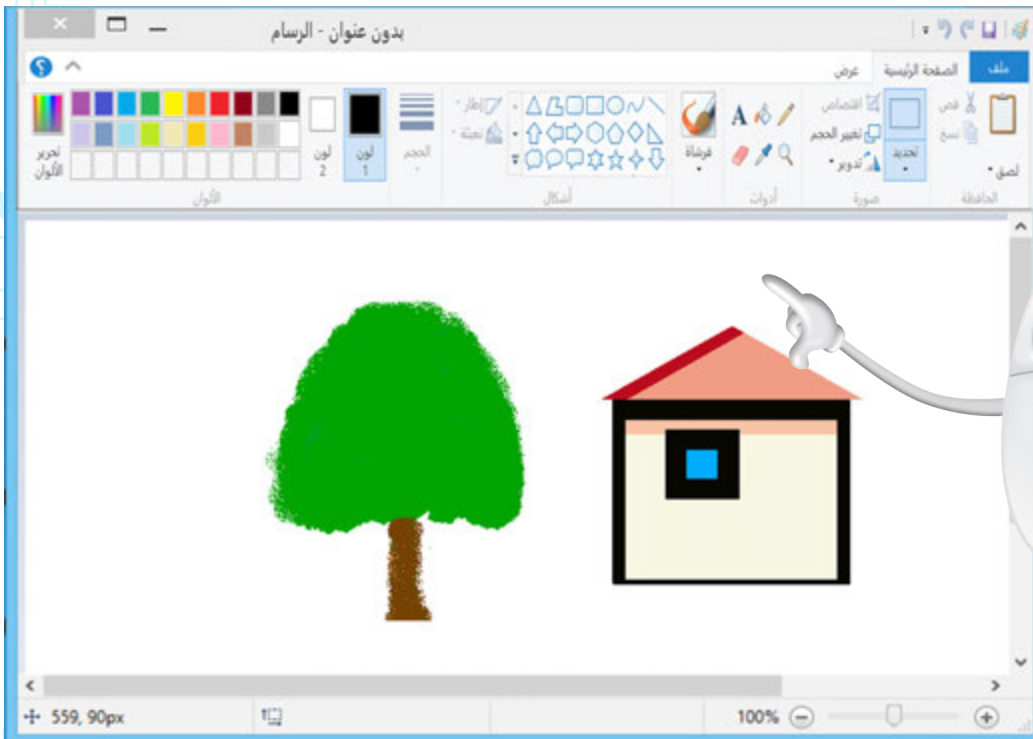
1. تحديد مكان الملف

2. تحديد الشكل



3. انقر على الشكل المراد فتحه.

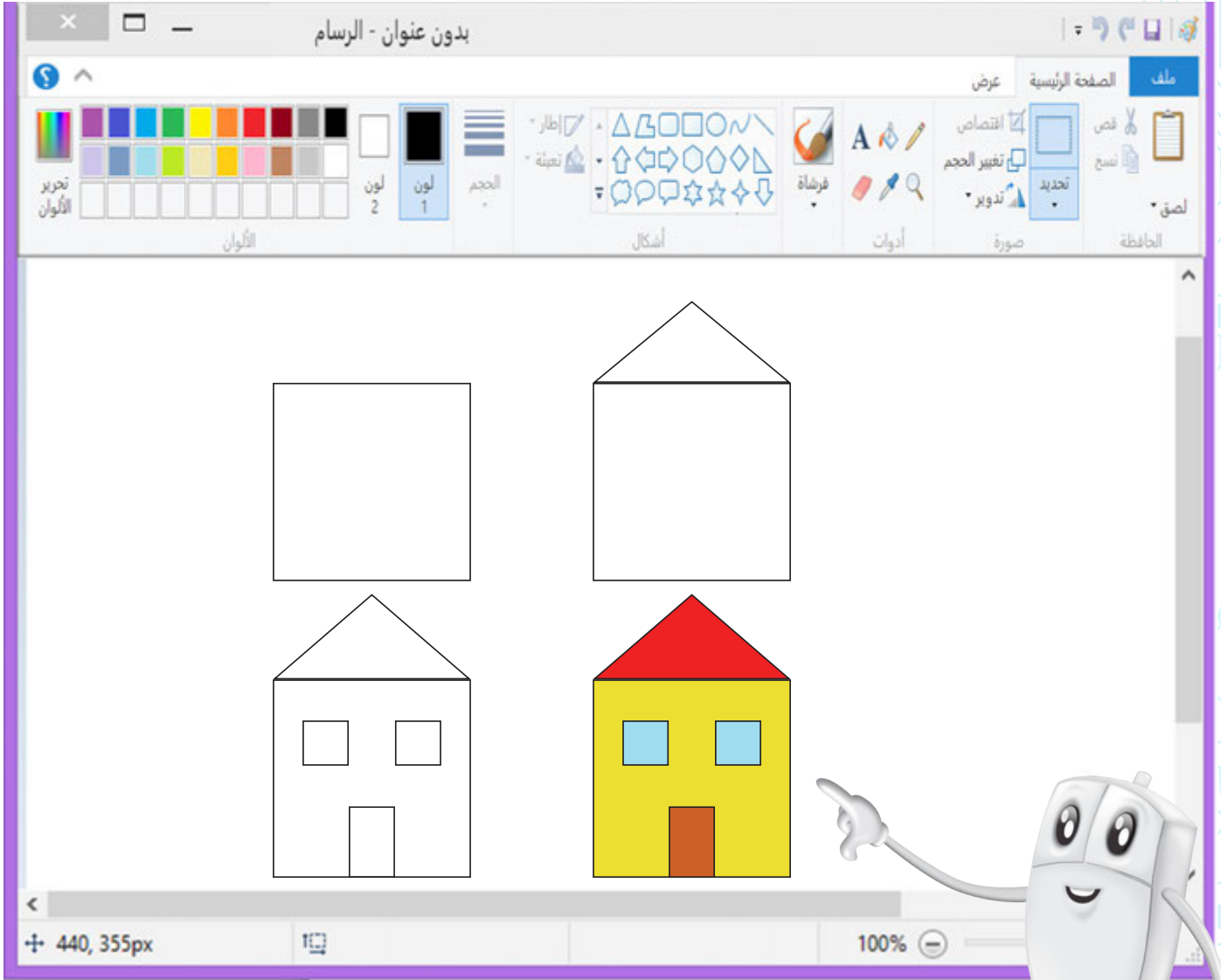
4. انقر على زر فتح فيظهر الشكل في مساحة الرسم



ارسم.

نشاط

ارسم الشكل الآتي:





الحاسوب

