



دولة ليبيا
وزارة التربية والتعليم
مركز المناهج التعليمية والبحوث التربوية

الحاسوب

للفصل الثالث من مرحلة التعليم الأساسي

Windows 8.1



إعداد

لجنة متخصصة بتكليف من

مركز المناهج التعليمية والبحوث التربوية



دَوْلَةُ لِيْبِيَا

وَزَارَةُ التَّرْبِيَةِ وَالتَّعْلِيمِ

مَرْكَزُ الْمَنَهِجِ التَّعْلِيمِيَّةِ وَابْحَاثِ التَّرْبَوِيَّةِ

حقوق الطبع والنشر محفوظة

لمركز المناهج التعليمية والبحوث التربوية - ليبيا

1442 - 1443 هجري

2021 - 2022 ميلادي

فهرس المحتويات

4	المقدمة
5	دور المعلم في العملية التعليمية
6	الوحدة الأولى / تقنية المعلومات
7	الدرس الأول / وحدات الإدخال
8	وحدات الإخراج
9	أهم الأجزاء الرئيسة للحاسوب
10	الأجهزة الشخصية المتوافقة مع الحاسوب
14	الوحدة الثانية / ثقافة حاسوبية
15	الدرس الأول / البيانات والمعلومات
19	الدرس الثاني / طريقة عمل الحاسوب
20	الدرس الثالث / وحدات التخزين
25	الدرس الرابع / العوامل التي تؤثر على أداء الحاسوب
27	نشاط نهاية الوحدة
30	التقويم
31	الوحدة الثالثة / برنامج النوافذ
32	الدرس الأول / التعرف على أهم أيقونات على شاشة البدء
34	الدرس الثاني / خصائص سطح المكتب
38	الدرس الثالث / التعامل مع النوافذ
43	الدرس الرابع / المجلدات
47	الدرس الخامس / الملفات
56	أسئلة الوحدة
57	التقويم
59	الوحدة الرابعة / برنامج الرسام
60	الدرس الأول / بدء العمل مع الرسام
65	الدرس الثاني / إنشاء الرسومات
74	الدرس الثالث / الحفظ في برنامج الرسام
76	الدرس الرابع / الخروج من الرسام
77	الدرس الخامس / إنشاء ملف جديد
78	الدرس السادس / فتح ملف

المقدمة

أخي المعلم ... أختي المعلمة

نضع بين أيديكم جهدنا المتواضع لتتواصل و إياكم مع مستجدات العصر واضعين نصبَ أعيننا أبنائنا التلاميذ الذين هم قادة المستقبل و جيل التغيير المنشود ، لذا اعتمدنا في هذا الكتاب على أحدث استراتيجيات التدريس المبنية على الاقتصاد المعرفي لإيجاد البيئة التعليمية المناسبة و تهيئة جيل قادر على التعامل مع تقنية المعلومات و الاتصالات ليكونوا قادرين على مواجهة التحديات التي فرضها النمو المتسارع في وسائل و أساليب اكتساب المعلومات و المهارات و التقدم بعزم نحو توظيف تقنية المعلومات في التعليم ، ومع يقيننا التام بقدرات تلاميذنا للنهوض بالوطن و الأمة و إحداث التغيير المنشود بالاعتماد على الاستراتيجيات الحديثة التي تدعم التلميذ و تجعل منه محور العملية التعليمية .

أخي المعلم ... أختي المعلمة

تتطلب عملية التطوير قيامك بأدوار أكثر فاعلية في الإعداد و التخطيط للتعليم واستخدام المصادر و الوسائل التعليمية المتعددة و المناسبة للدرس، وأن تفسح المجال للتلميذ ليعبر عن رأيه بحرية.

أخي المعلم ... أختي المعلمة

يملك التلميذ مهارات واسعة ولديه القدرة على البحث و الاتصال مع الآخرين للوصول إلى المعرفة من أوسع أبوابها فلا تضيّق على التلميذ و تحاصره بمعلوماتك فقط دعه ينطلق من خلال المشاريع و افسح له المجال للإبداع فتلاميذنا لديهم القدرة على ذلك.

والله ولي التوفيق

دور المعلم في العملية التعليمية

أخي المعلم ... أختي المعلمة

- أنت القدوة والقيادي.
- استمع للتلميذ وامنحه فرصة للتعبير عن رأيه.
- حفز التلميذ دائماً، فعند مشاركته قد تكون إجابته خاطئة قل له محاولة جيدة.
- شارك التلميذ في تقويم نفسه مستخدماً أداة تقويم (التقويم الذاتي).
- أنت المرشد ليكن دورك أقل من 25 % من وقت الحصة.
- استخدم فعاليات تعاونية وخبرات تشجع التلاميذ على التعاون.
- اسمح للتلاميذ بأن يظهروا قدراتهم باستخدام طرق متعددة من التواصل (كاللوحات، والنماذج، والأحاجي والألغاز، والألعاب والعروض).
- استخدم التقنيات المتوفرة لديك كأدوات التعلم.
- اشرح الدرس بخطوات قصيرة.
- استخدم أدوات القياس والتقويم أثناء الدرس باستمرار.
- أعط متسعاً من الوقت للنشاطات، لأن:
(التلميذ من ذوي الاحتياجات الخاصة يحتاج وقتاً أطول لإكمال المهمة).

والله الموفق

تقنية المعلومات



سنتعرف في هذه الوحدة على الأجزاء الرئيسية لأي حاسوب شخصي

الأهداف الخاصة :

- بعد الانتهاء من الوحدة يجب أن يكون التلميذ قادراً على أن :
- يعدّد وحدات الإدخال
- يقارن بين وحدات الإدخال والإخراج.
- يعرف أجزاء الحاسوب الرئيسية.
- يذكر بعض الأجهزة الالكترونية المتوافقة مع الحاسوب.
- يستعمل بعض المصطلحات الحاسوبية باللغتين استعمالاً صحيحاً.



1. لوحة المفاتيح Key Board



2. الفأرة Mouse



3. المسححة الضوئية Scanner

ثانياً: وحدات الإخراج (Output units) ←



1- الشاشة Monitor



2- الطابعة (Printer)



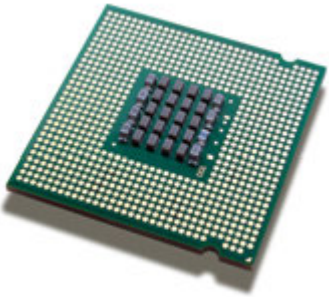
3- مكبر الصوت (speaker)



1- اللوحة الأم (Mother Board)



2- وحدة المعالجة المركزية (CPU)



3- وحدة الذاكرة (Memory Unit)



4- القرص الصلب (Hard Disk)



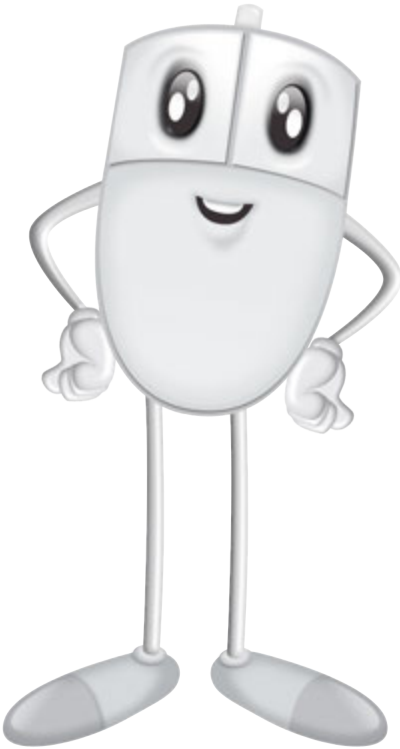
5- مشغل الأقراص الليزري (CD Drive)

رابعاً: الأجهزة الشخصية المتوافقة مع الحاسوب

1. الكمبيوتر اللوحي Tablet pc



2. الهاتف الذكي Smart Mobile





الكمبيوتر اللوحي



القرص الصلب



اللوحة الأم



الهاتف الذكي



مشغل الأقراص الليزري

لَوْنُ إِطَارِ الْحَاسُوبِ الشَّخْصِيِّ بِاللُّونِ الْأَخْضَرِ وَالْحَاسُوبِ اللَّوْحِيِّ بِاللُّونِ الْبَرْتَقَالِيِّ وَالْهَاتِفِ الذَّكِيِّ بِاللُّونِ الْأَزْرَقِ.





أصل خطأ بين الكلمة في العمود الأول والكلمة المناسبة في العمود الثاني:

Hard Disk



الهاتف الذكي

CD Drive



القرص الصلب

Smart Mobile



الكمبيوتر اللوحي

Tablet PC



مشغل الأقراص الليزري

ثقافة حاسوبية



بعد أن تعرفنا سابقاً على أجزاء الجهاز ووحداته المختلفة في الصفوف السابقة، سنتعرف في هذه الوحدة على طريقة عمل الحاسوب ، بالإضافة إلى وحدات التخزين والمواصفات التي تؤثر في الحاسوب الشخصي .

الأهداف الخاصة :

بعد الانتهاء من الوحدة يجب أن يكون التلميذ قادراً على أن :

- < يعرف البيانات.
- < يعرف المعلومات.
- < يعرف طريقة عمل جهاز الحاسوب.
- < يذكر وحدات التخزين المختلفة.

البيانات والمعلومات

أولاً: البيانات

يتم عرض البيانات داخل الحاسوب بإحدى الصور الآتية:
• الأحرف : المكتوبة بإحدى اللغات المستخدمة ومن أشهرها:

أ ب ت ث ج ح خ ي.
A B C D E F G Z.

هذه الجملة
تتكون من أحرف



صباح الخير يا هاجر
Good morning, Hajar

• الأرقام : 1 2 3 4 5 6 7 8 9 0

الأرقام.

نشاط

	رقم الهاتف
	رقم المبنى
	رقم السيارة
	الرقم الوطني

اكتب الأرقام لما يلي:

• الأصوات : مثل الأناشيد والموسيقا والأغاني وغيرها

النشيد الوطني الليبي
يا بلادي



وهي نتائج معالجة البيانات وإخراجها (عرضها) بصورة لها معنى مثل طباعة أسماء التلاميذ ودرجاتهم. ومن الأمثلة على ذلك ما يلي :

مثال (1)

الاسم	الدرجة
أحمد بشير محمود	74.1
آدم خالد فتحي	96.7
عبدالرحمن محمد المبروك	80.0
محمد هيثم مفتاح	65.3
أحمد عبدالغني رجب	43.0
مختار سالم مصباح	54.0
رضا صلاح حمزة	87.0

مثال (2)

D	B	
الترتيب	اسم التلميذ	
الأول	آدم خالد فتحي	1
الثاني	رضا صلاح حمزة	2
الثالث	عبدالرحمن محمد المبروك	3
الرابع	أحمد بشير محمود	4
الخامس	محمد هيثم مفتاح	5
السادس	مختار سالم مصباح	6
السابع	أحمد عبدالغني رجب	7

أعرض مجموعة من الأصوات المتوفرة على الحاسوب الخاص بك.

.....

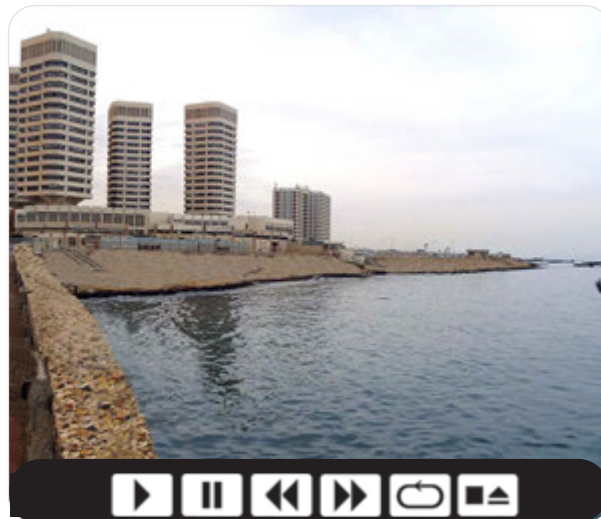
.....

.....

• الصور : مثل صور الطبيعة أو الصور الشخصية وغيرها.

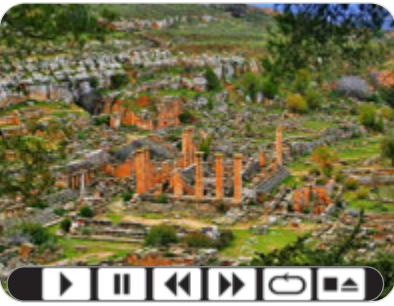


• الفيديو: مثل المقاطع المسجلة على الكاميرا الرقمية أو الفيديو أو الهاتف الذكي ويمكن عرضها على الحاسوب.



أرسم خطأ بين الكلمات والصورة المناسبة:

7777788888



علي مختار عثمان
Leen omran



● أصوات

● أرقام

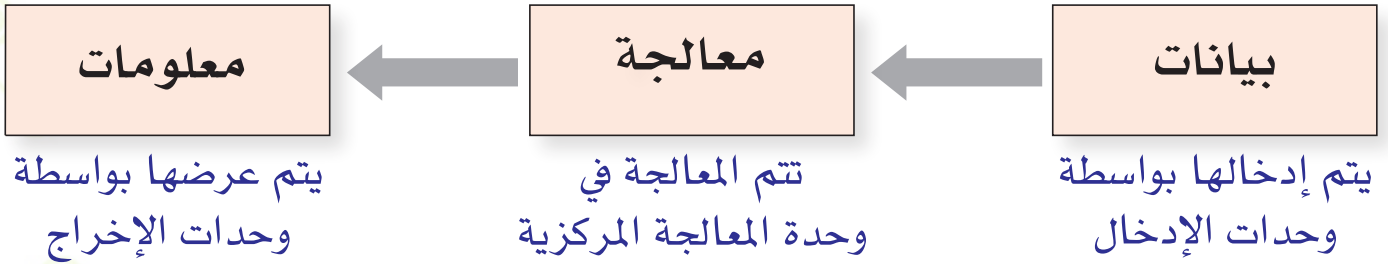
● صورة

● فيديو

● أحرف

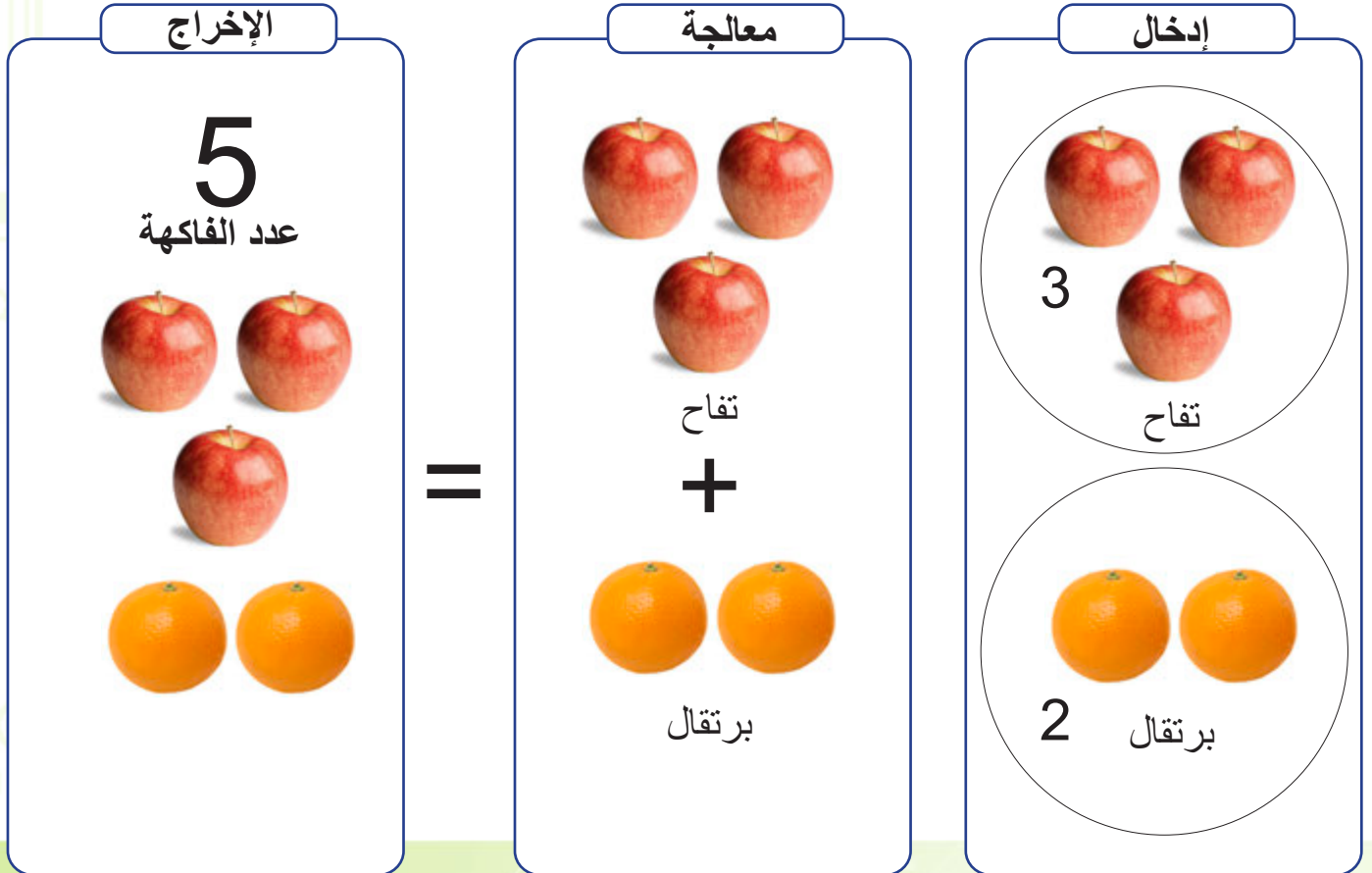
طريقة عمل الحاسوب

يتم إدخال البيانات بواسطة وحدات الإدخال وبعدها تتم معالجتها في وحدة المعالجة المركزية ليتم عرضها بواسطة وحدات الإخراج



الشكل يبين طريقة عمل الحاسوب

مثال : جمع أعداد الفاكهة



الإخراج



وسائط النقل



معالجة



سيارة

+



حافلة

إدخال

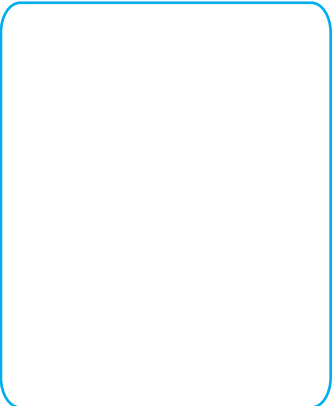


سيارة



حافلة

الإخراج



معالجة



دراجة

-



دراجة

إدخال



دراجة



دراجة

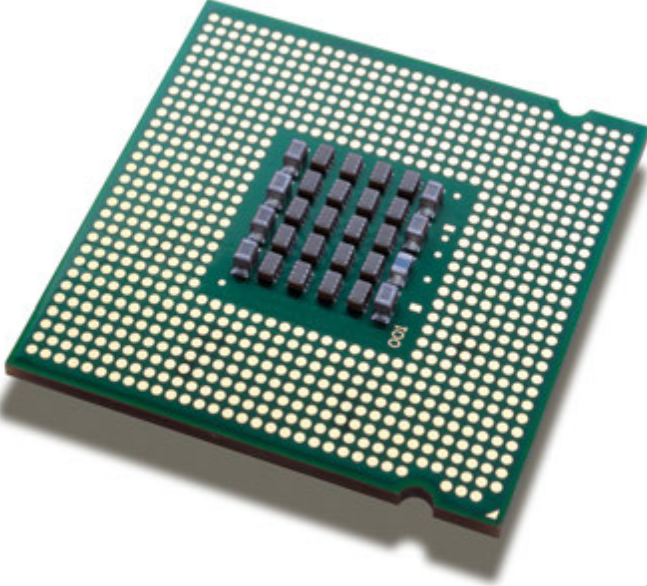


وحدات التخزين

أولاً: وحدات التخزين الأساسية

وتقسم إلى قسمين رئيسيين هما:

1- ذاكرة القراءة فقط (ROM)



2- ذاكرة القراءة والكتابة معاً (RAM)





ثانياً: وحدات التخزين الثانوية

1- القرص الصلب (Hard Disk)



2- الأقراص الرقمية (DVD)



3- الأقراص المدمجة (CD)

4- ذاكرة متقلة Flash Memory



5- بطاقة الذاكرة Memory Card



أصل خطأ بين الكلمات والصورة المناسبة:

نشاط



● القرص الصلب



● بطاقة الذاكرة

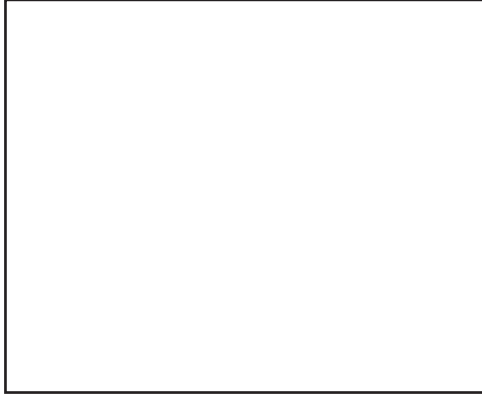


● القرص الرقمي

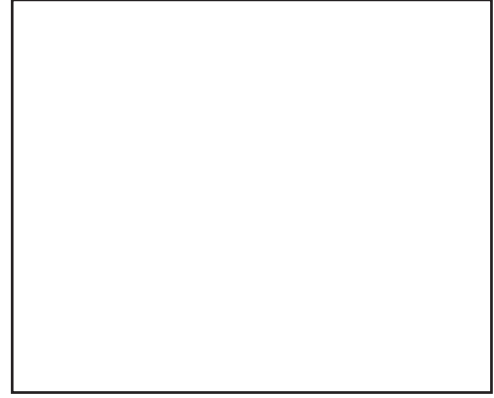


● ذاكرة متنقلة

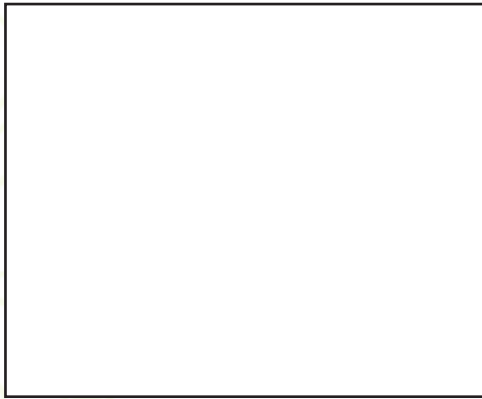
أرسم الصورة المناسبة في المكان المخصص لها:



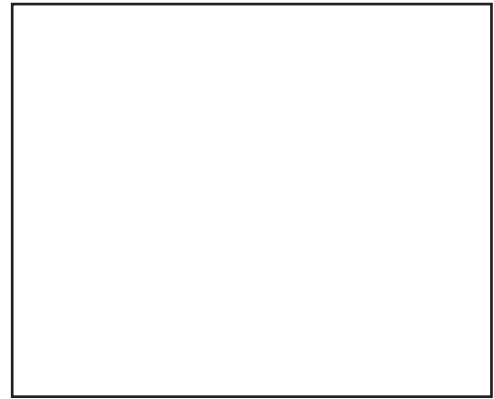
ذاكرة متنقلة



القرص الصلب



القرص المدمج



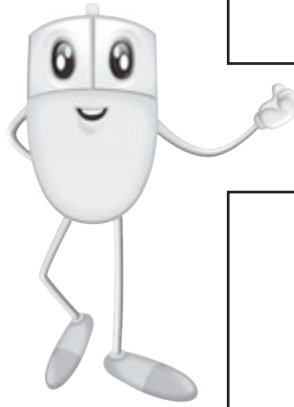
القرص الرقمي



ذاكرة القراءة فقط



بطاقة الذاكرة



العوامل التي تؤثر على أداء الحاسوب



1- سرعة المعالج (CPU)



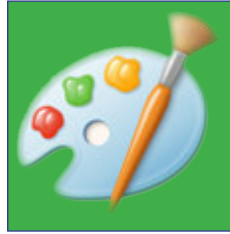
2- سعة القرص الصلب (Hard Disk)



3- سعة الذاكرة الثانوية (RAM)



4- كرت الشاشة (AGP) وسعة الذاكرة الخاصة به





الشاشة

الماسحة الضوئية

مكبر الصوت

الطابعة

الفأرة

لوحة المفاتيح

برنامج الرسام

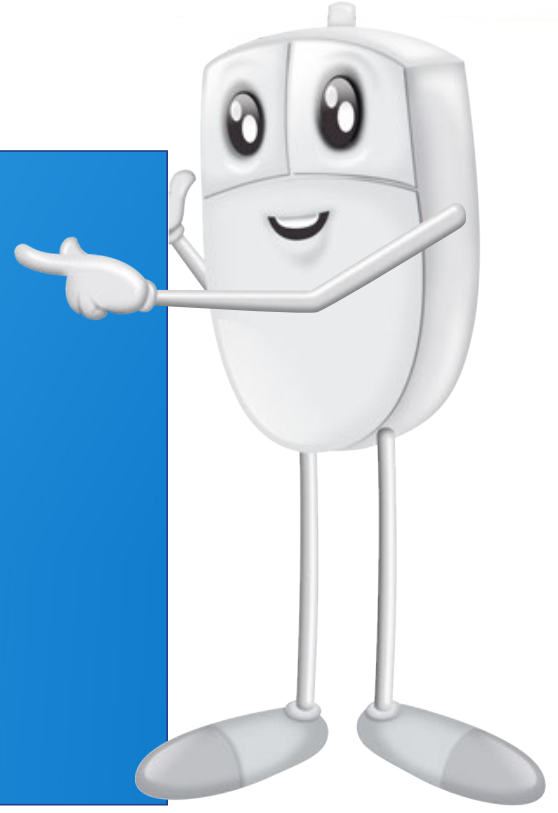
برنامج
معالج النصوص

القرص الرقمي

التقويم

الوحدة الأولى: ثقافة حاسوبية
إستراتيجية التقويم: الملاحظة.
أداة التقويم: قائمة رصد.

الرقم	المعيار	نعم	لا
.1	يعرف البيانات.		
.2	يعرف المعلومات.		
.3	يوضح عملية المعالجة.		
.4	يوضح طريقة عمل الحاسوب.		
.5	يتعرف القرص الصلب Hard Disk.		
.6	يتعرف الأقراص الرقمية DVD.		
.7	يتعرف الأقراص المدمجة CD.		
.8	ذاكرة متنقلة Flash memory		
.9	يتعرف بطاقة الذاكرة Memory Card.		

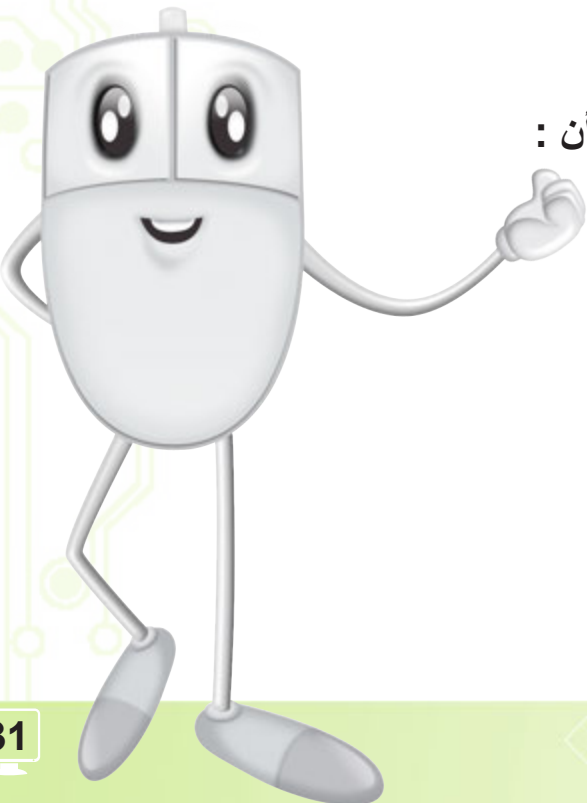


تعرفنا سابقاً على نظام التشغيل النوافذ (MS-Windows) وسندرس في هذه الوحدة الأيقونات الرئيسية لسطح المكتب والتعرف على بعض خصائص سطح المكتب، بالإضافة إلى التعامل مع الملفات والمجلدات المختلفة.

الأهداف الخاصة :

بعد الانتهاء من الوحدة يجب أن يكون التلميذ قادراً على أن :

- < يعرف أيقونات سطح المكتب.
- < تغيير شاشة التوقف.
- < تغيير الشكل العام للنوافذ.
- < تغيير إعدادات الشاشة والألوان.
- < يتعامل مع الملفات والمجلدات.



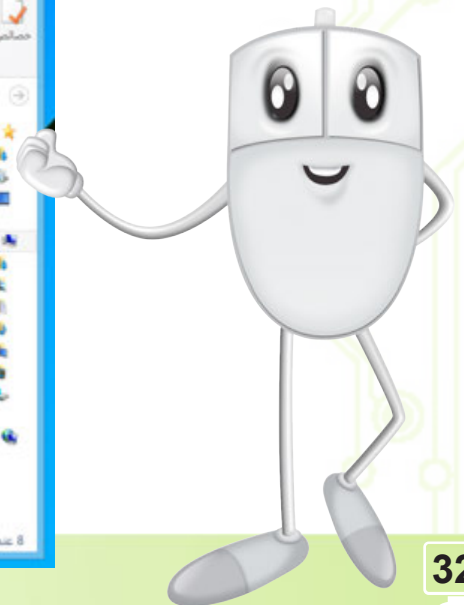
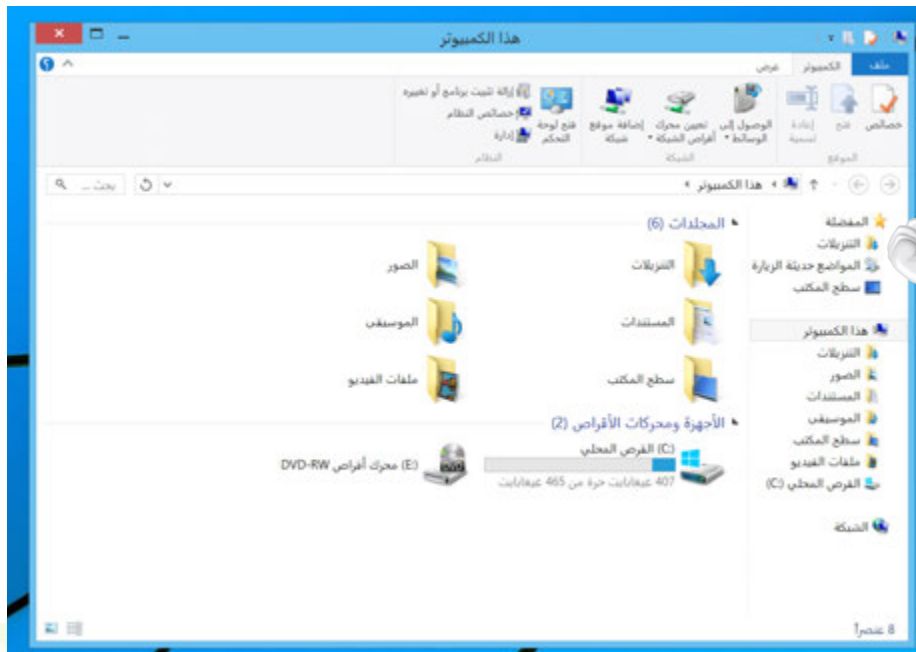
التعرف على أهم أيقونات على شاشة البدء

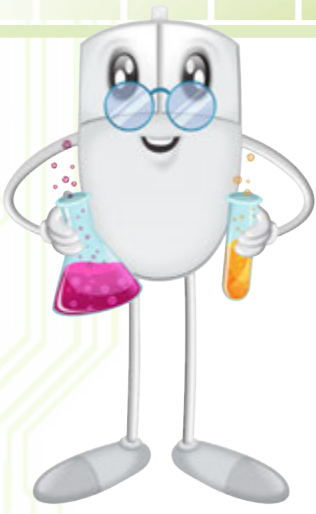
سنتعرف على أهم الأيقونات ويمكن إعادة ترتيب شاشة البدء بواسطة السحب والإفلات لتظهر أهم الأيقونات في بداية الشاشة كما في الشكل الآتي:



1- أيقونة جهاز الحاسوب

بفتح هذه الأيقونة تجد أهم المجلدات وجميع المشغلات الموجودة على الحاسوب كما في الشكل الآتي:





2- أيقونة مجلد المستندات Documents

يحتوي على الملفات والمستندات الخاصة بالمستخدم.

أيقونات سطح المكتب

نشاط

افتح أيقونة Documents وتعرف على الملفات ومجلد المستندات الموجودة فيها.



3. أيقونة مستكشف الإنترنت Internet Explorer

وهو عبارة عن متصفح يستعرض النصوص والصور والأصوات و..... الخ من شبكة الإنترنت.



4. أيقونة سطح المكتب Desktop

وتحتوي على البرامج والمجلدات الهامة والتي يكثر استخدامها بالإضافة إلى أيقونة سلة المحذوفات .



أيقونات شاشة البدء

نشاط

اكتب اسم الأيقونة

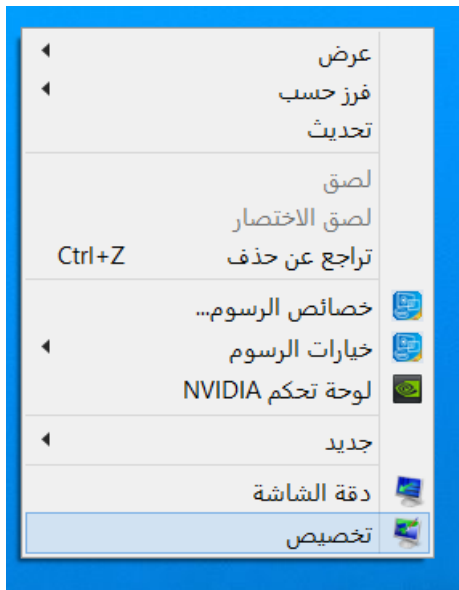
الاسم	الأيقونة

خصائصه سطح المكتب

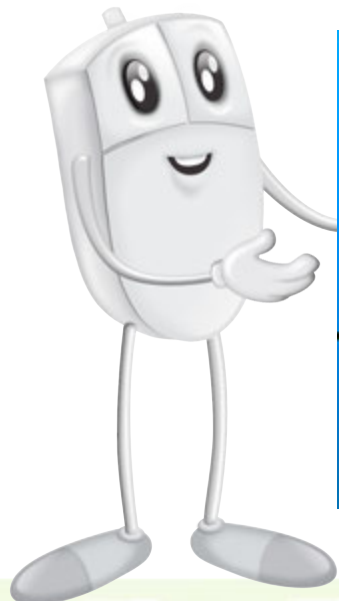
أولاً: شاشة التوقف

وهي الشاشة التي تظهر بعد ترك الحاسوب فترة من الزمن دون عمل ويتم تفعيلها بإتباع الخطوات الآتية:

1- انقر بالزر الأيمن للفأرة على سطح المكتب فتظهر القائمة الآتية:



2- اختر على تخصيص تظهر النافذة الآتية:

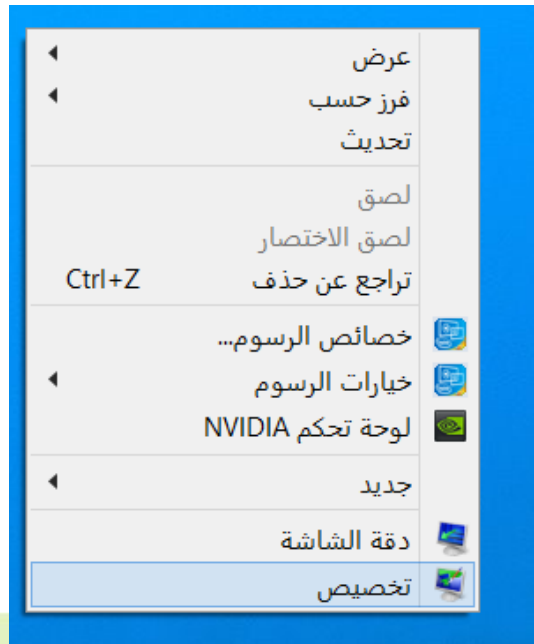


3- انقر على شاشة التوقف واتبع الخطوات الآتية:



ثانياً: المظهر العام للنوافذ

1- انقر بالزر الأيمن للفأرة على سطح المكتب فتظهر القائمة الآتية:



2- اختر تخصيص

3- انقر على لون تلقائي :



4. تظهر النافذة الآتية:



ثالثاً: إعدادات سطح المكتب

لإضفاء طابع شخصي اتبع الخطوات الآتية:

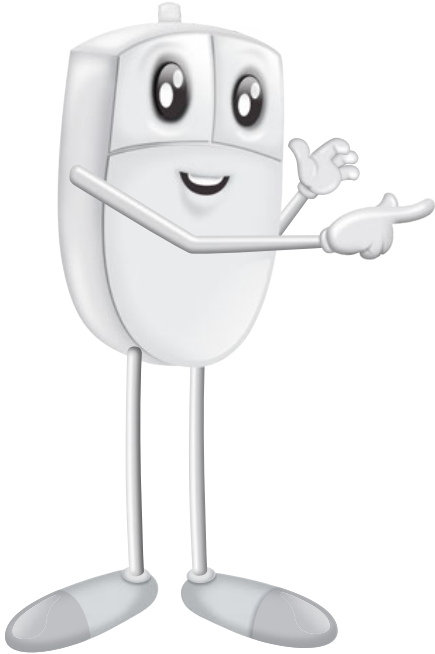


2. تظهر النافذة الآتية:



التعامل مع النوافذ

أولاً: أزرار النوافذ.



زر الإغلاق (Close)



زر التكبير (Maximize)



زر التصغير (Minimize)

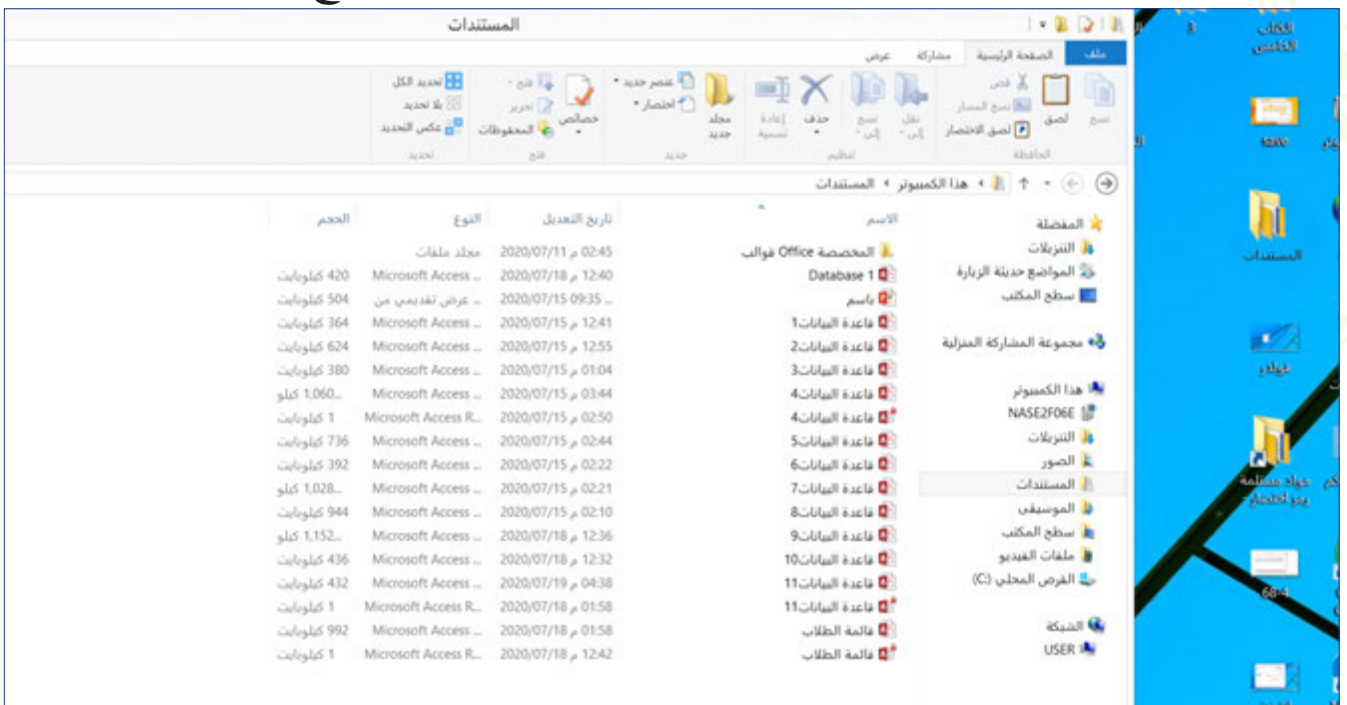


زر الاستعادة (Restore)



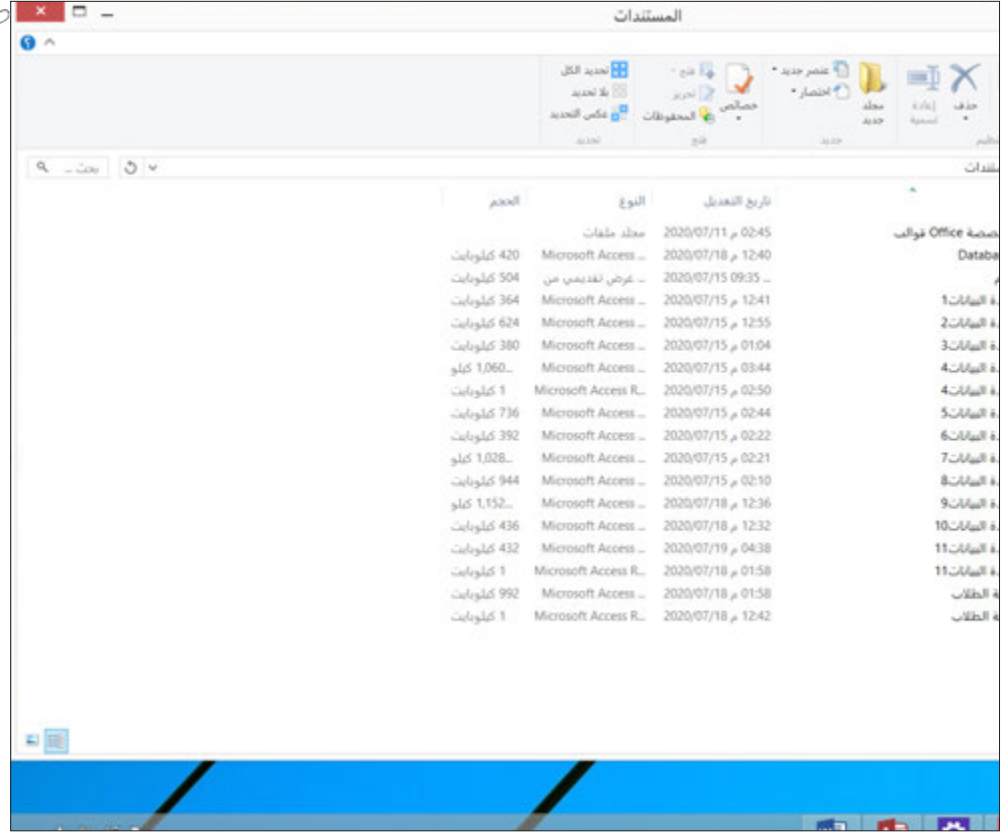
مثال 1

1- انقر على أيقونة مجلد المستندات الموجودة على سطح المكتب



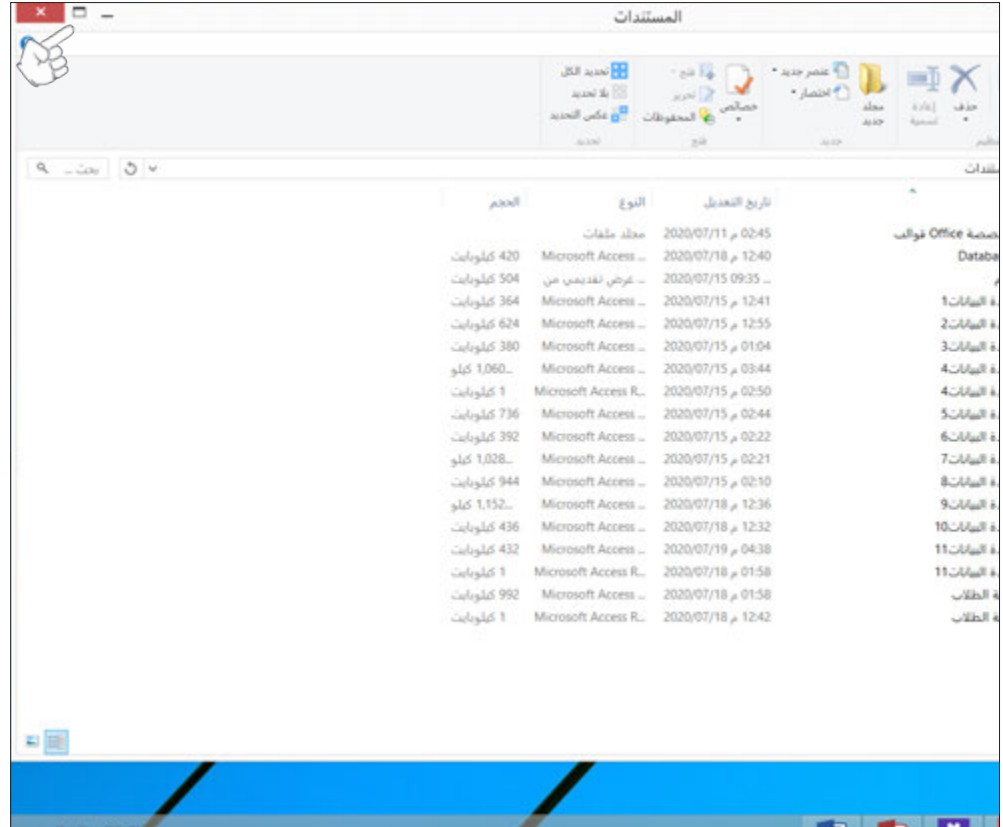
2- أغلق نافذة المستندات

انقر هنا



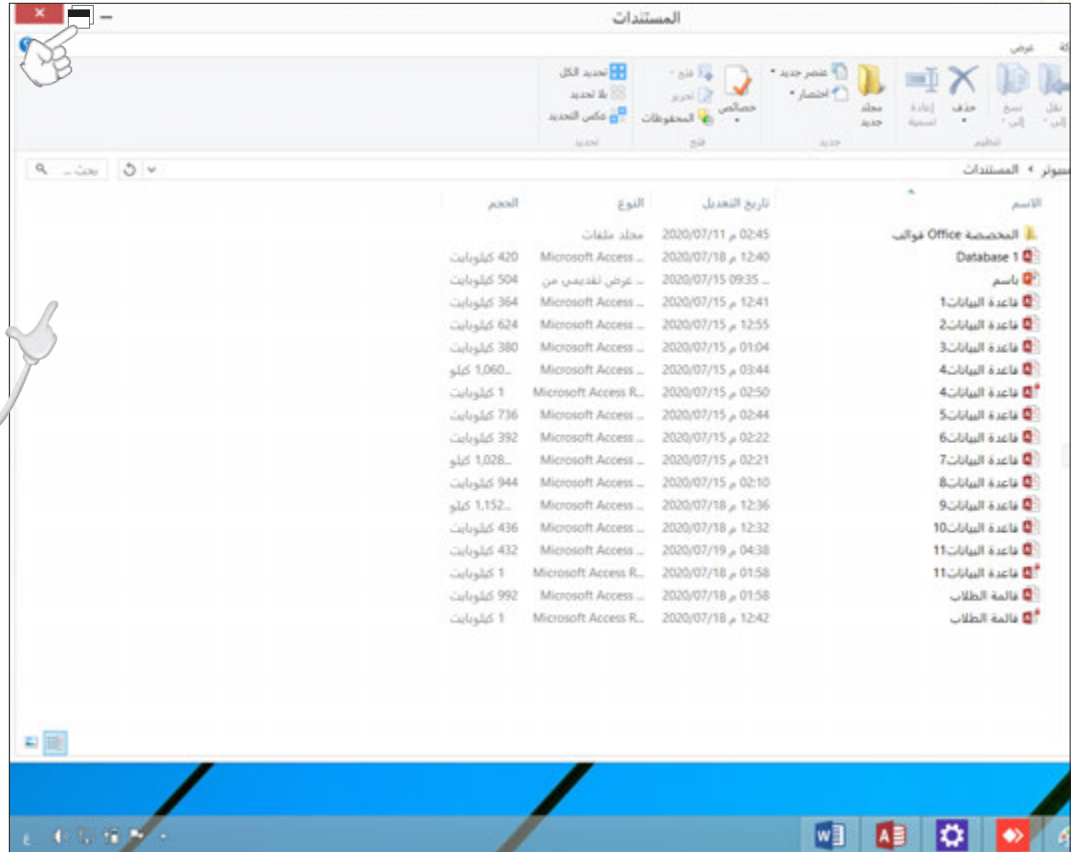
3- أعد فتح النافذة (خطوة رقم 1) ثم انقر على زر تكبير

انقر هنا



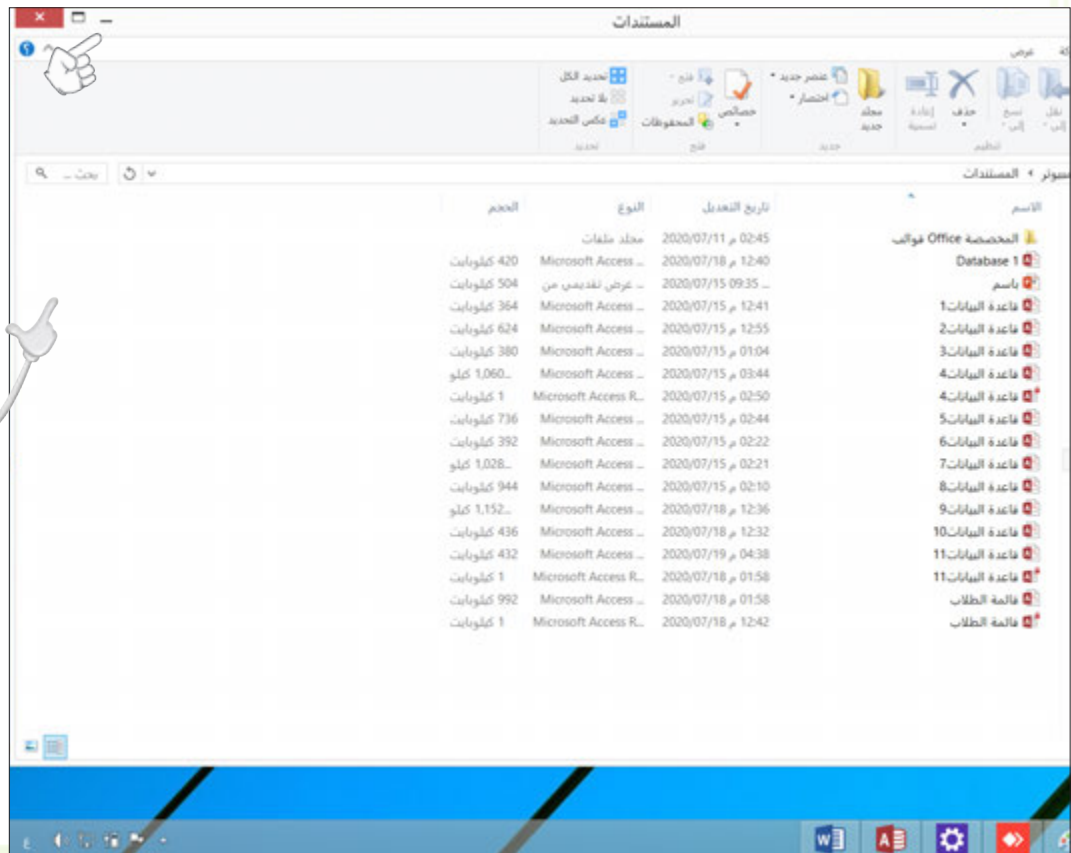
4. لاحظ تم تغيير شكل زر التكبير إلى زر الاستعادة

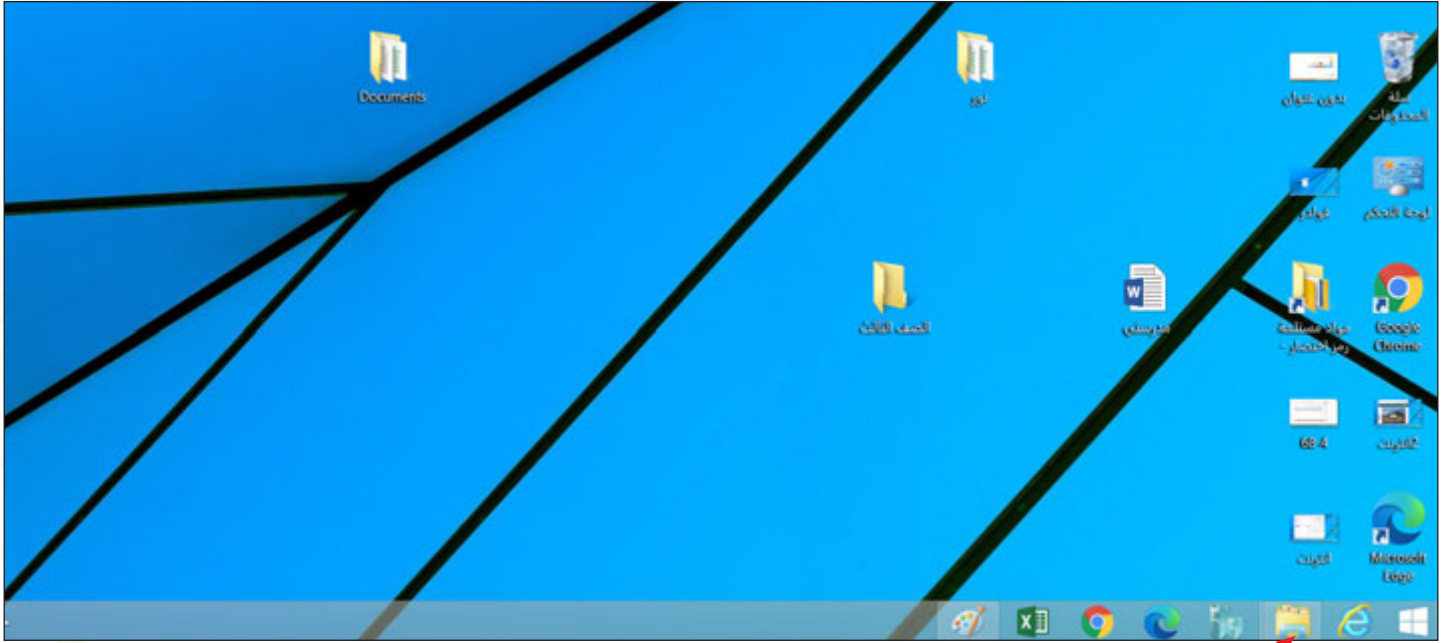
انقر هنا



5. صغر الشاشة

انقر هنا

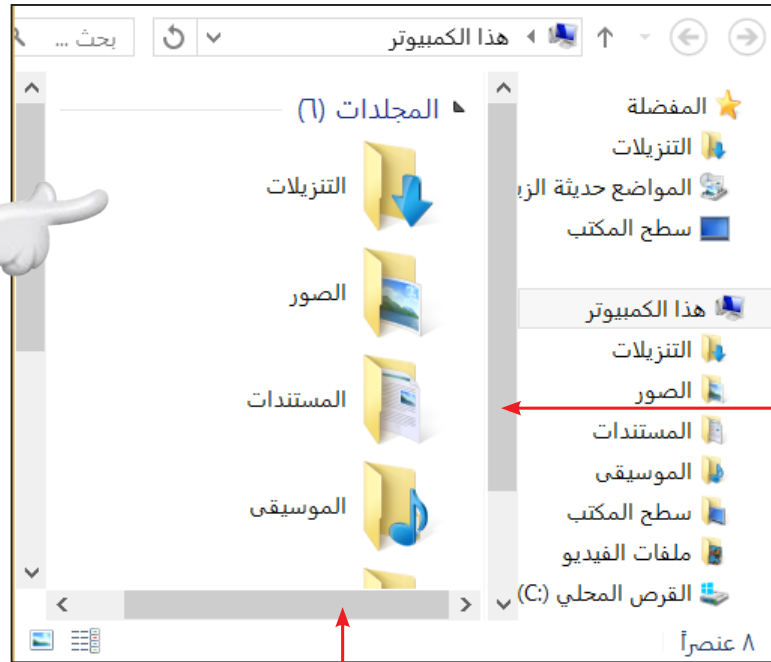
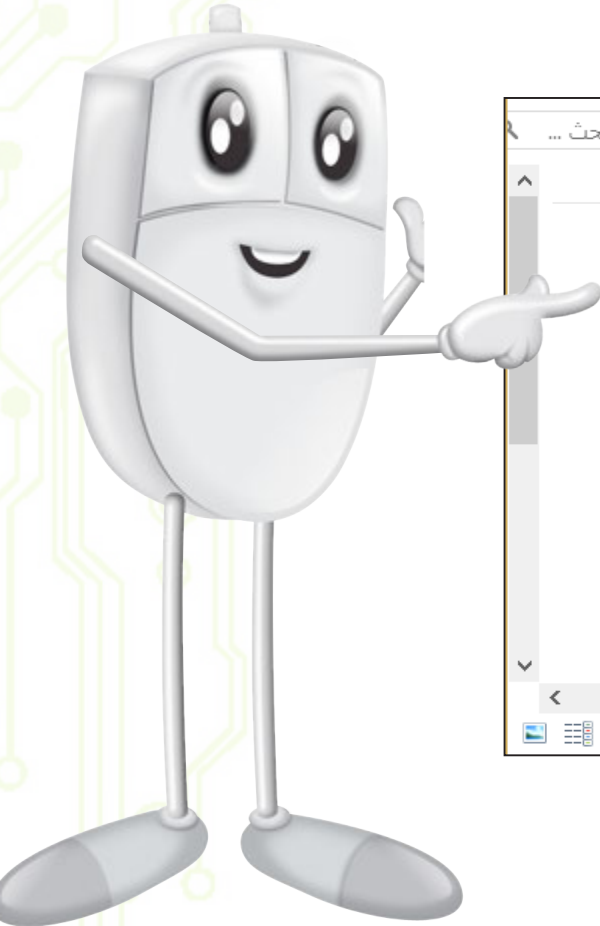




لاحظ وجودها على شريط المهام

6. انقر على الأيقونة المصغرة في شريط المهام. ماذا تلاحظ؟

ثانياً: أشرطة التمرير.



شريط التمرير العمودي





شريط التمرير الأفقي



افتح أيقونة الكمبيوتر واستخدم الأزرار (1 ، 2 ، 3) الموجودة على النافذة.



أرسم خطأً بين الكلمة المناسبه والصوره في الجهة المقابلة.

- | | | |
|---|-----------------------|------------|
|  | <input type="radio"/> | 1. استعادة |
|  | <input type="radio"/> | 2. تكبير |
|  | <input type="radio"/> | 3. إغلاق |
|  | <input type="radio"/> | 4. تصغير |

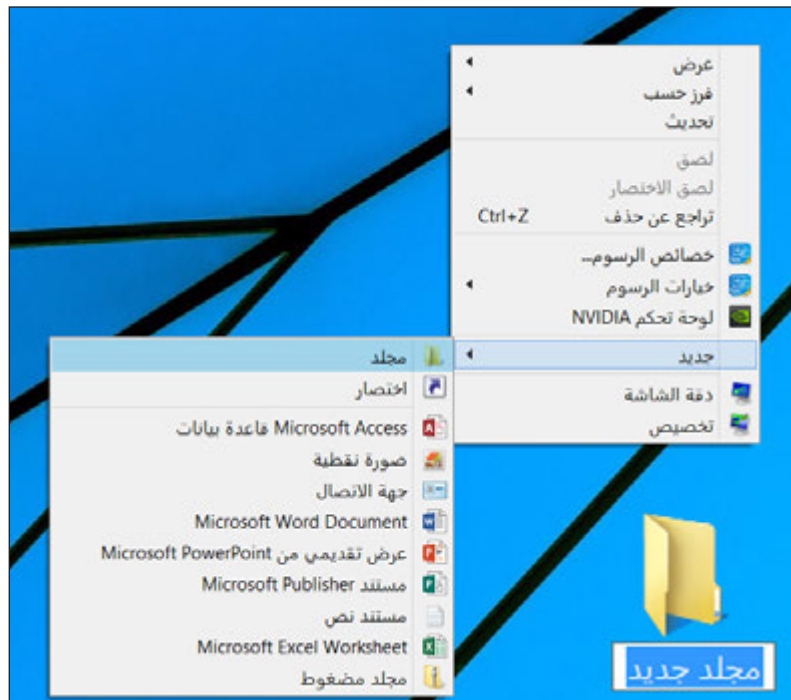
المجلدات

المجلد :

المكان الذي نخزن فيه الملفات، ولكل مجلد اسم خاص به.

أولاً: كيفية إنشاء مجلد

1. الدخول إلى شاشة سطح المكتب من شاشة البدء
2. انقر بالزر الأيمن للفأرة على منطقة فارغة واختر أمر **جديد**
3. تظهر الشاشة الجانبية الآتية:



4. انقر على **مجلد** يظهر المجلد كما في الشكل الآتي:

اكتب الاسم الجديد بدل (مجلد جديد) ثم انقر على أي مكان في الشاشة أو اضغط على مفتاح الإدخال في لوحة المفاتيح.

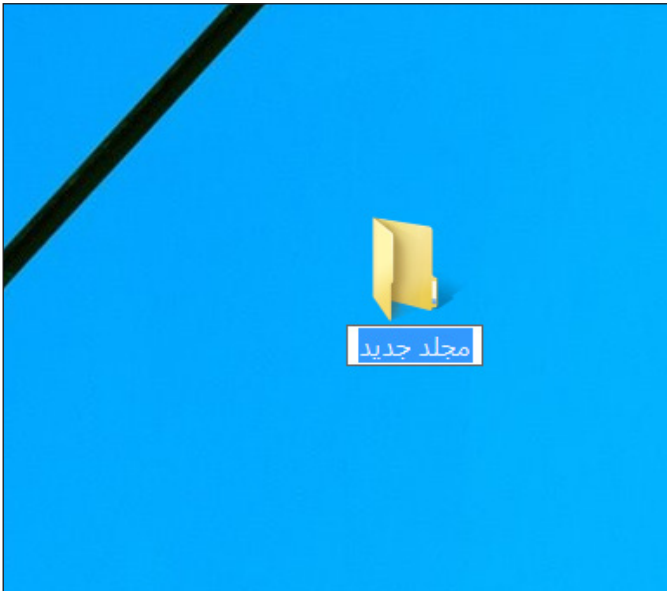


ثانياً: كيفية تغيير اسم المجلد

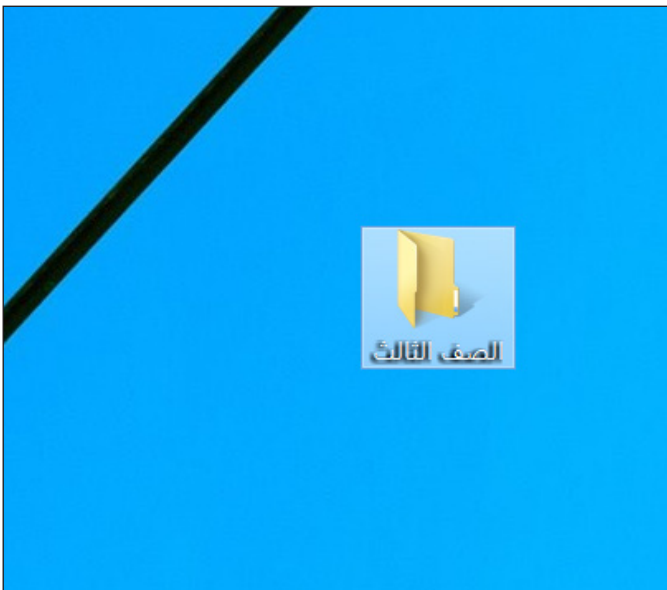
لتغيير اسم المجلد اتبع الخطوات الآتية:
1- انقر بزر الفأرة الأيمن على المجلد المراد تغيير اسمه كما في الشكل الآتي



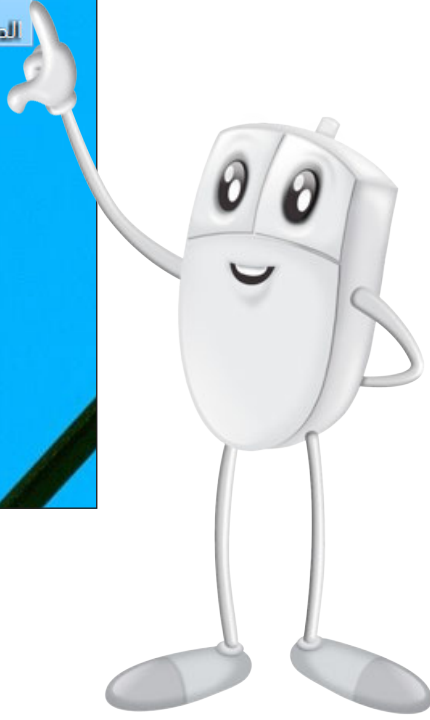
2. انقر على أمر إعادة التسمية فيظهر المجلد على النحو الآتي:



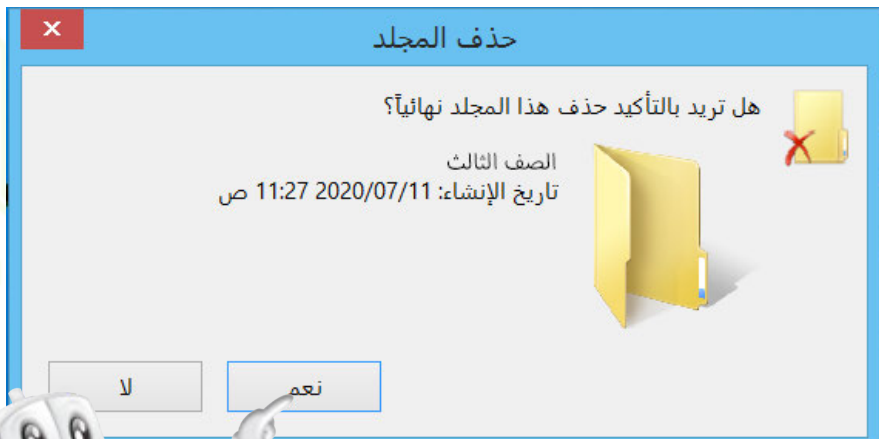
3. اكتب الاسم الجديد مكان الاسم القديم (مجلد جديد) ثم انقر على أي مكان في الشاشة أو اضغط على مفتاح الإدخال في لوحة المفاتيح.



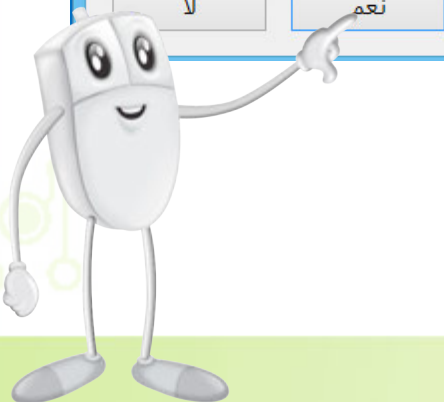
1. النقر بالزر الأيمن للفأرة على المجلد المراد حذفه:



2- النقر على أمر حذف فتظهر رسالة التأكيد:



3- النقر على زر نعم



- 1- أنشئ مجلداً على سطح المكتب وسمّه باسمك.
- 2- غير اسم المجلد وسمّه الألعاب.
- 3- احذف المجلد.

أسئلة الدرس

أصل خطأ بين الجملة المناسبه والكلمة في الجهة المقابلة.

● لإنشاء مجلد على سطح المكتب ننقر بزر الفأرة الأيمن ونختار أمر

● جديد

● لحذف مجلد ننقر بزر الفأرة الأيمن ونختار أمر

● حذف

● إعادة تسمية

● لتغيير اسم المجلد ننقر بزر الفأرة الأيمن ونختار أمر

● نعم

● بعد اختيار أمر حذف يجب الضغط على

● لا

الملفات

يتم تخزين البيانات على شكل ملفات وتختلف أنواع الملفات حسب البرمجيات .
ويتم التعامل مع الملفات بالنسخ أو النقل أو الحذف

← أولاً: كيفية نسخ الملفات

1- نسخ الملفات باستخدام قائمة زر الفأرة الأيمن

مثال 1 نسخ ملف مدرستي الموجود على سطح المكتب وضع النسخة داخل مجلد نور

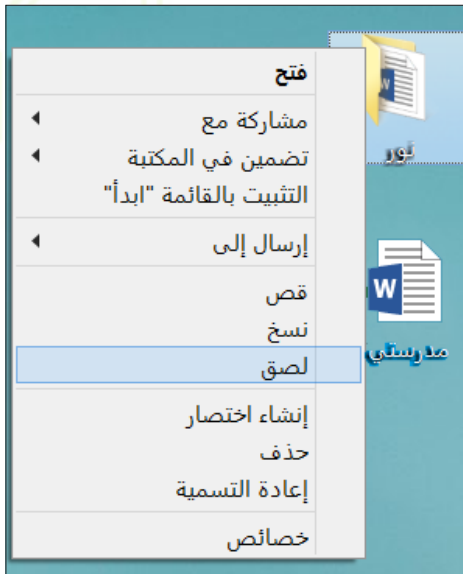


الحل : اتبع الخطوات الآتية:

1. انقر بزر الفأرة الأيمن على ملف مدرستي كما في الشكل الآتي:

2. انقر على أمر النسخ (Copy)

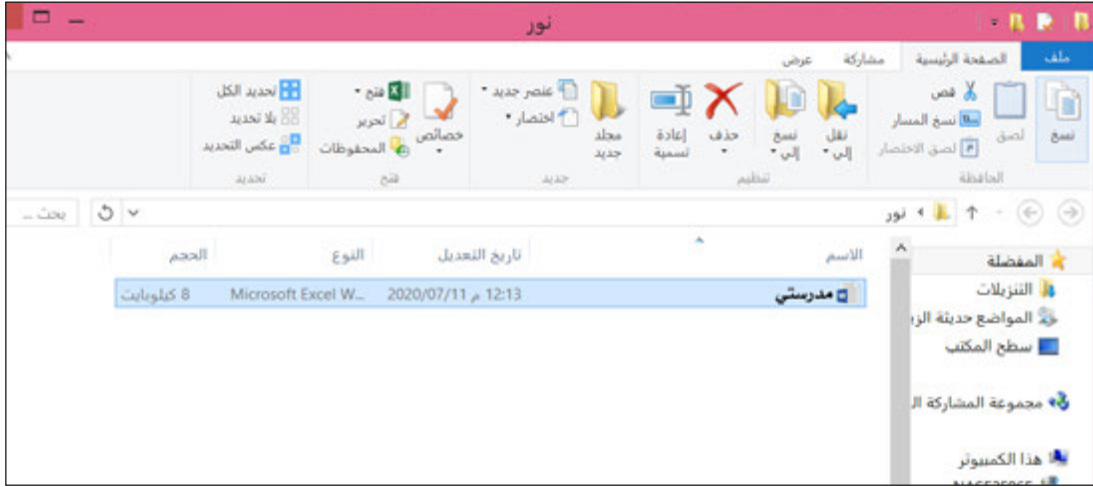
3. وجه مؤشر الفأرة إلى مجلد نور



4. انقر بزر الفأرة الأيمن واختر لصق (Paste)



5. يظهر الملف في المجلد كما في الشكل التالي:

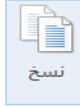


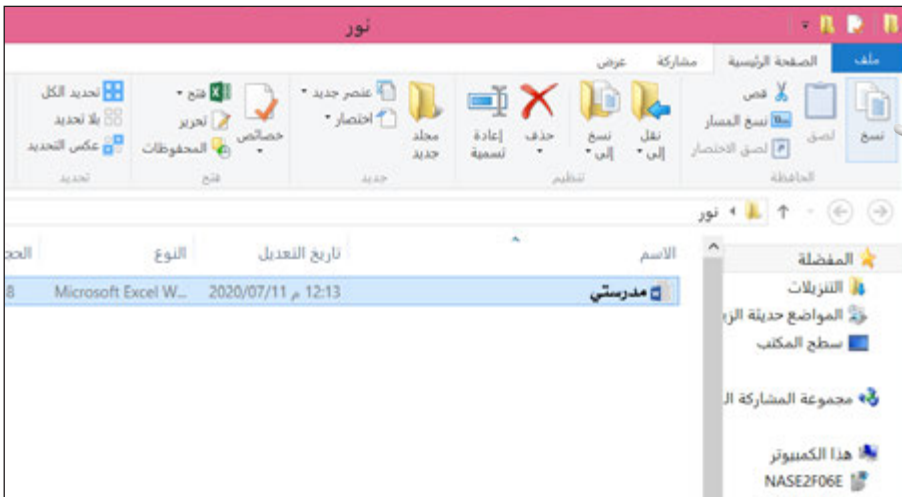
ملاحظة: أصبح لدينا ملفان لمدرستي أحدهما موجود على سطح المكتب والآخر موجود داخل مجلد نور

2- نسخ الملفات باستخدام القوائم

مثال 2 انسخ ملف مدرستي الموجود داخل مجلد نور إلى مجلد رزان باستخدام شريط الأدوات

الحل: اتبع الخطوات الآتية:

1. ادخل الى مجلد نور وانقر على ملف مدرستي بزر الفأرة الأيسر فيتم تحديده
2. انقر على أيقونة النسخ  الموجودة ضمن تبويب الصفحة الرئيسية كما في الشكل الآتي:



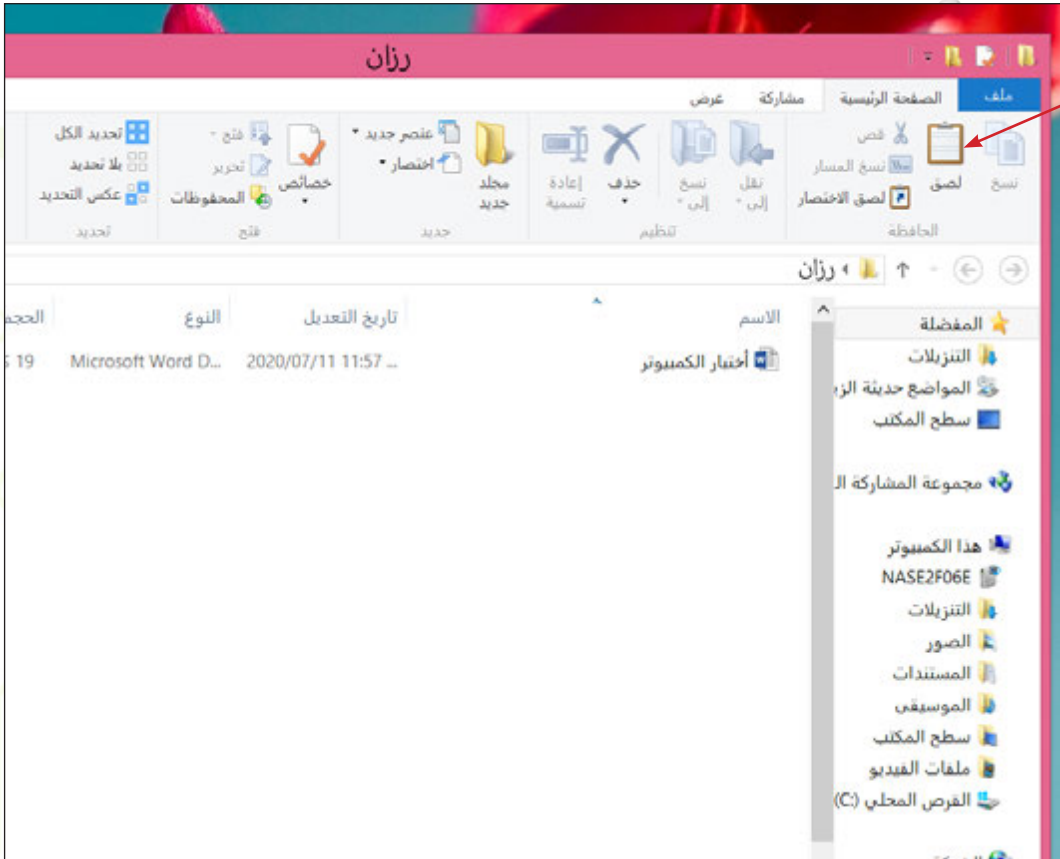
3. ادخل إلى مجلد رزان



من تبويب الصفحة الرئيسية فيظهر الملف داخل مجلد

4. انقر على أيقونة لصق

رزان كما تشاهد في الشكل الآتي:



3- نسخ الملفات باستخدام اختصارات لوحة المفاتيح

مثال 3 انسخ ملف مدرستي الموجود داخل مجلد نور إلى مجلد رزان باستخدام اختصارات لوحة المفاتيح

الحل: اتبع الخطوات الآتية:

1. ادخل إلى مجلد نور.

2. انقر بزر الفأرة الأيمن على ملف مدرستي فنلاحظ تحديد الملف على

النحو الآتي:  مدرستي

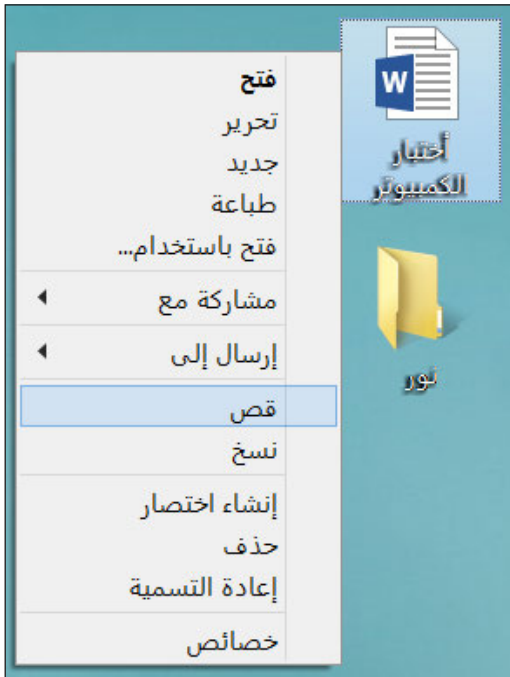
3. اضغط على مفتاحي CTRL+C (لنسخ)

4. ادخل إلى مجلد رزان واضغط على مفتاحي CTRL+V (لصق) فيظهر نسخة من ملف مدرستي في مجلد رزان.

← ثانياً: كيفية نقل الملفات

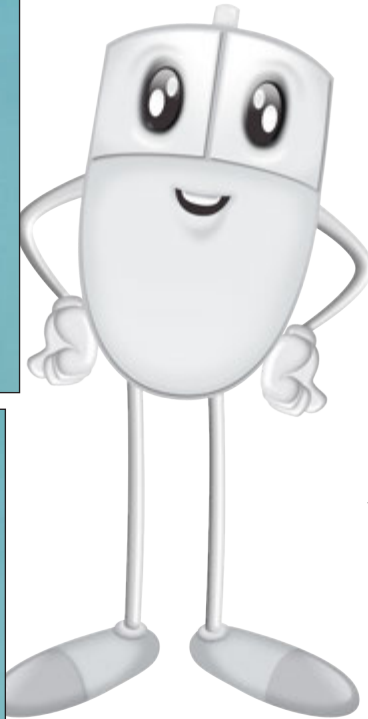
1- نقل الملفات باستخدام قائمة زر الفأرة الأيمن

مثال 4 انقل ملف اختبار الكمبيوتر الموجود على سطح المكتب وضعه داخل مجلد نور



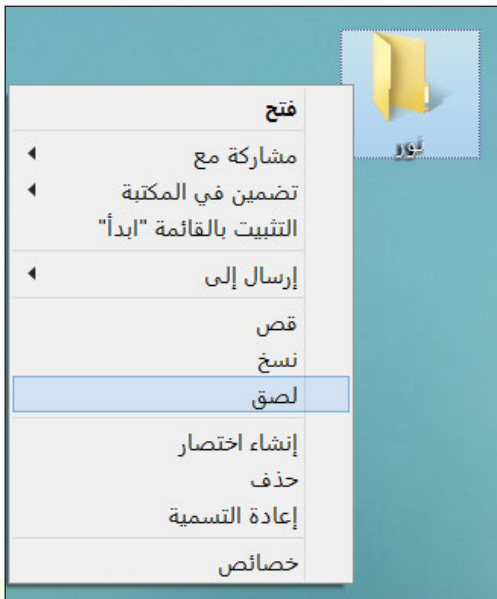
الحل : اتبع الخطوات الآتية:

1- انقر بزر الفأرة الأيمن على ملف اختبار الكمبيوتر كما في الشكل الجانبي :



2. انقر على أمر قص

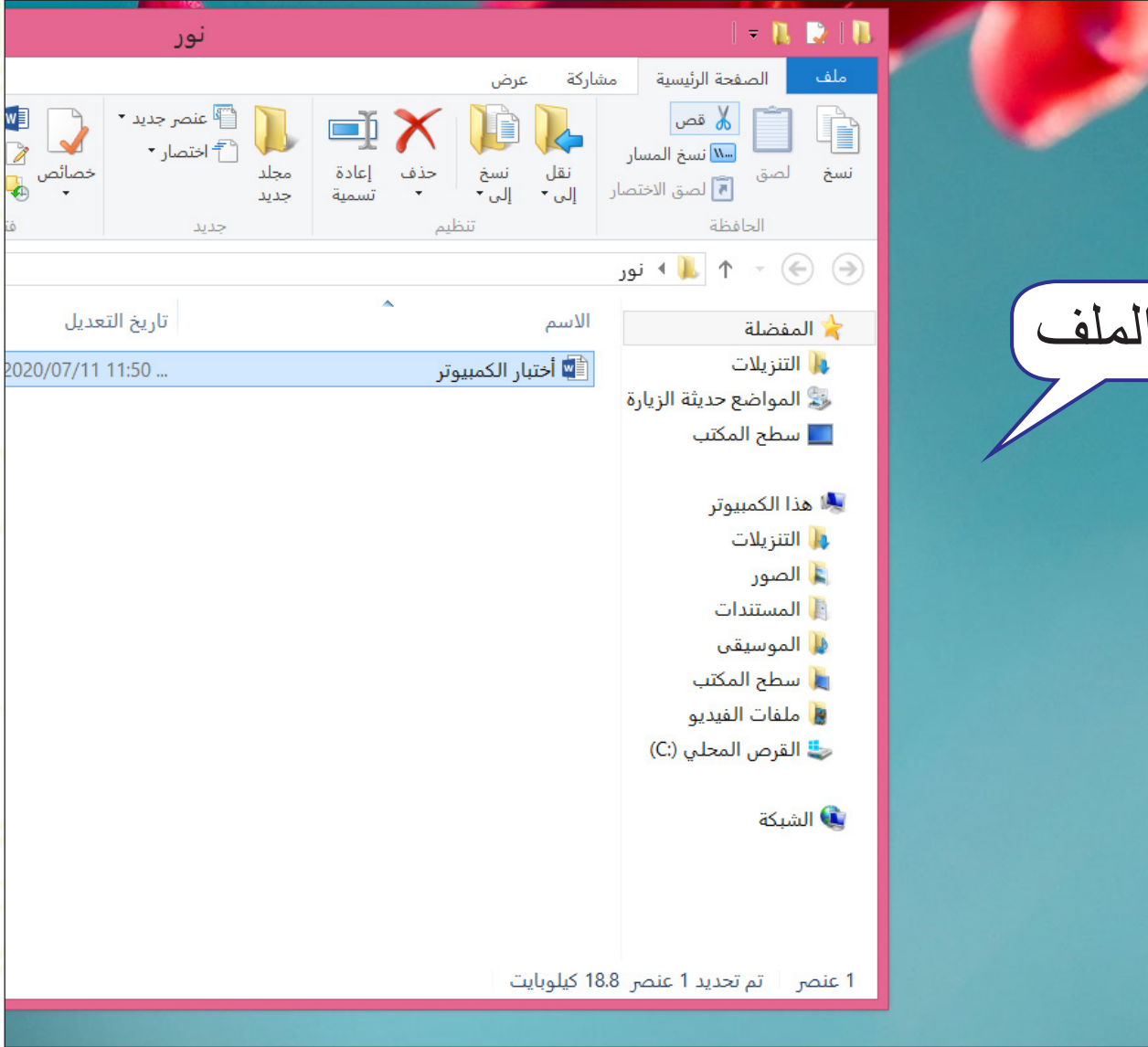
3. وجه مؤشر الفأرة إلى مجلد نور



4. انقر بزر الفأرة الأيمن واختر أمر لصق

كما في الشكل الجانبي:


5. يظهر الملف في مجلد نور فقط كما في الشكل التالي:

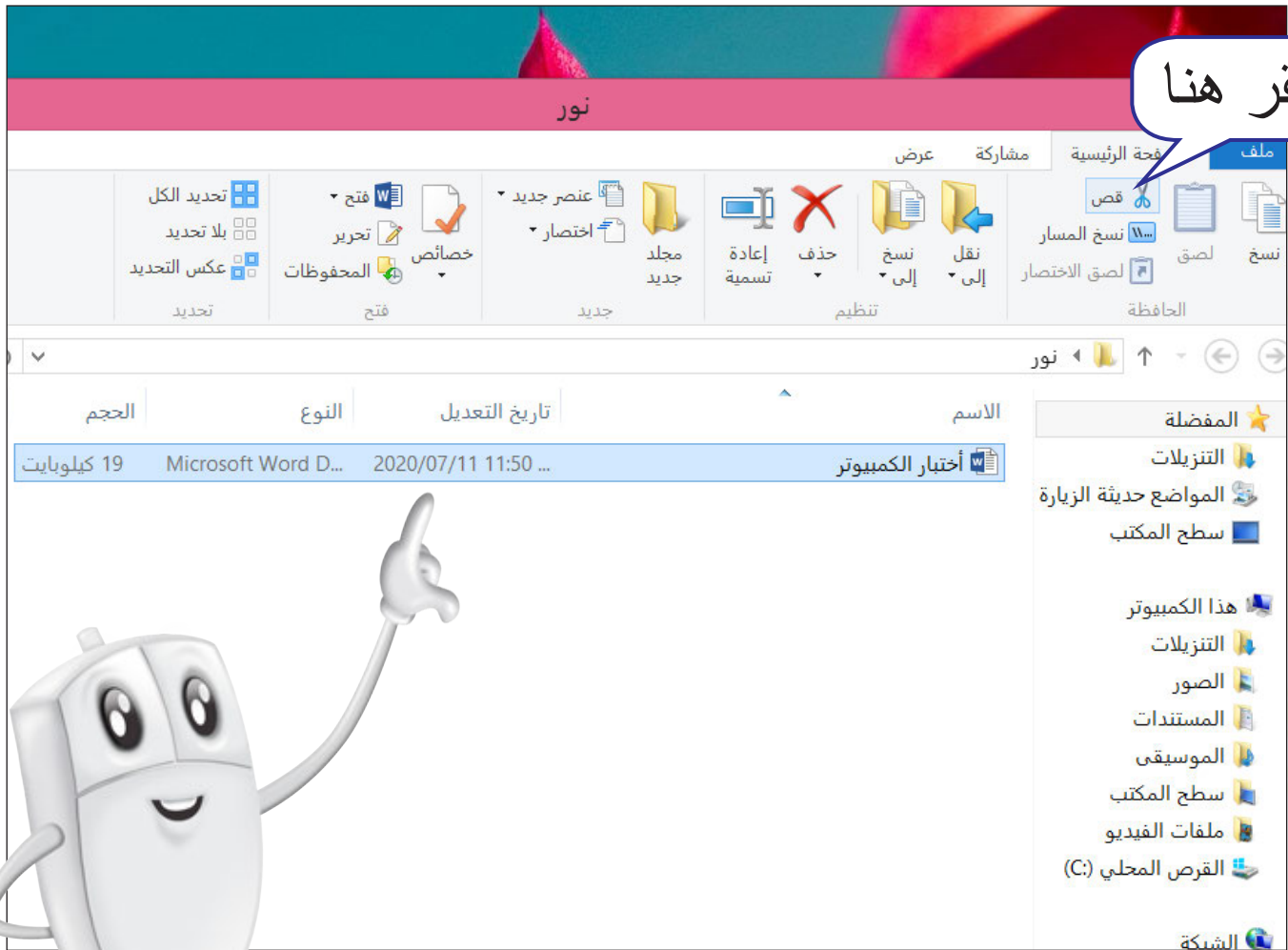


ملاحظة: أصبح لدينا ملف واحد للحاسوب موجود داخل مجلد (نور).

انقل ملف اختبار الكمبيوتر الموجود داخل مجلد نور إلى مجلد رزان باستخدام القوائم

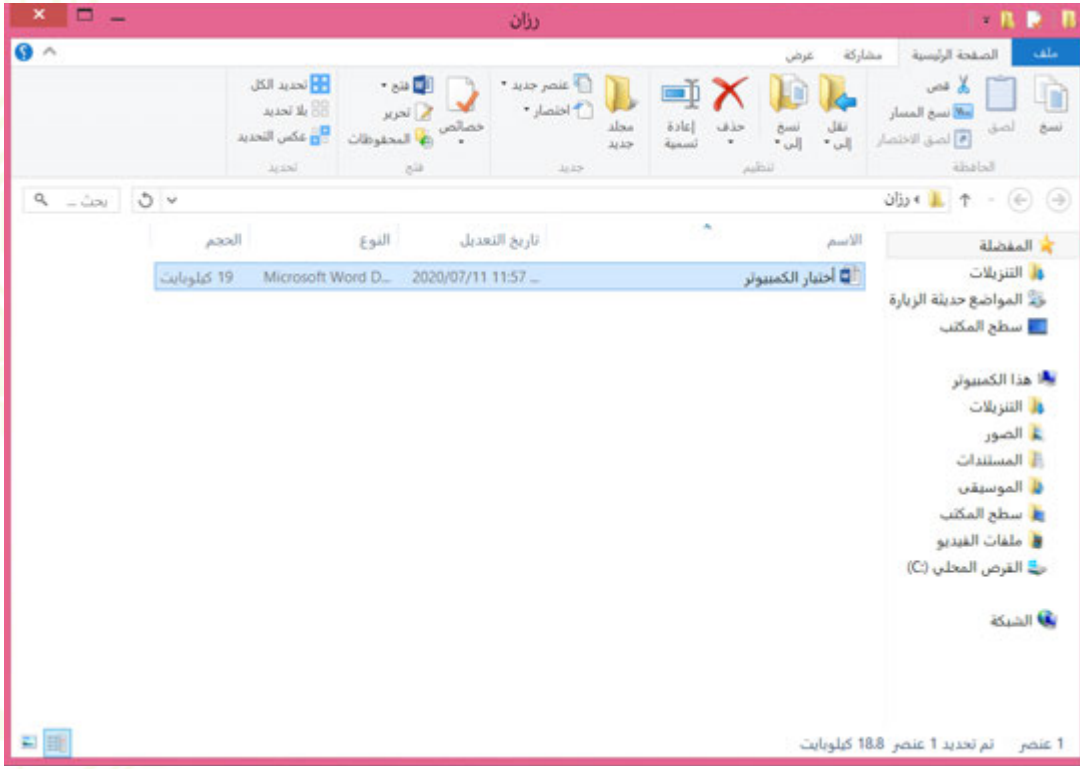
الحل: اتبع الخطوات الآتية:

1. ادخل إلى مجلد نور وانقر على ملف اختبار الكمبيوتر بالزر الأيسر للفأرة فيتم تحديده
2. انقر على أيقونة قص  الموجودة ضمن تبويب الصفحة الرئيسية كما في الشكل الآتي:



3. ادخل إلى مجلد رزان

3. انقر على أيقونة لصق من تبويب الصفحة الرئيسية فيظهر الملف داخل مجلد رزان كما تشاهد في الشكل الآتي:



3- نقل الملفات باستخدام اختصارات لوحة المفاتيح

مثال 6
انقل ملف اختبار الكمبيوتر الموجود داخل مجلد رزان إلى مجلد لؤي باستخدام اختصارات لوحة المفاتيح

الحل: اتبع الخطوات الآتية:

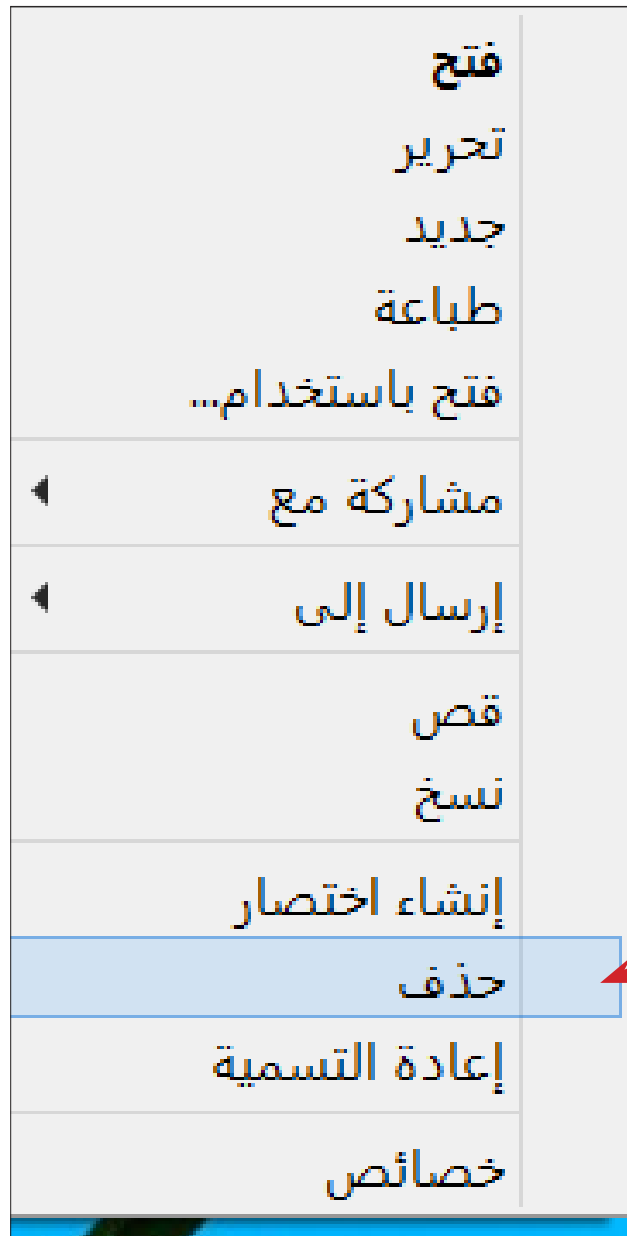
1. ادخل إلى مجلد رزان.
2. انقر بزر الفأرة الأيسر على ملف اختبار الكمبيوتر فتلاحظ تحديد الملف على النحو الآتي : اختبار كمبيوتر
3. اضغط على مفتاحي CTRL + X (للقص)
4. ادخل إلى مجلد لؤي واضغط على مفتاحي CTRL + V (لللصق) فيظهر نسخة من ملف مدرستي في مجلد لؤي.

لحذف ملف من على سطح المكتب اتّبع الخطوات الآتية:

1- انقر بزر الفأرة الأيمن على الملف المراد حذفه (مدرستي).



- 2- تظهر القائمة بعد النقر بزر الفأرة الأيمن
- 3- أنقر على أمر حذف من القائمة ليتم حذف الملف.





أسئلة الوحدة

السؤال الأول: أصِلْ خطأً بين الصورة والكلمة المناسبة:

● مستكشف الانترنت



● جهاز الحاسوب



● المستندات



● سطح المكتب

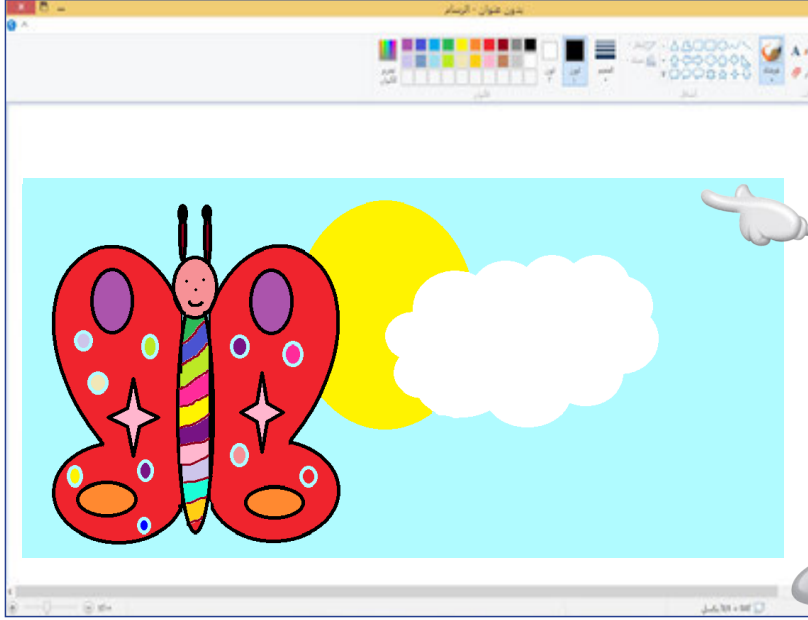


التقويم

الوحدة الثانية : نوافذ مايكروسوفت Windows.
إستراتيجية التقويم: التقويم المعتمد على الأداء.
أداة التقويم: سلّم تقدير.

الرقم	المعيار	ممتاز	جيد جداً
.1	يُنشئ مجلداً جديداً.		
.2	يُغيّر اسم المجلد.		
.3	يحذف المجلد.		
.4	يُغيّر المظهر العام للشاشات.		
.5	يُغيّر شاشة التوقف.		
.6	يتعامل مع خيارات شاشة التوقف.		
.7	ينسخ الملفات.		
.8	ينقل الملفات من مكان إلى آخر.		
.9	يحذف الملفات.		



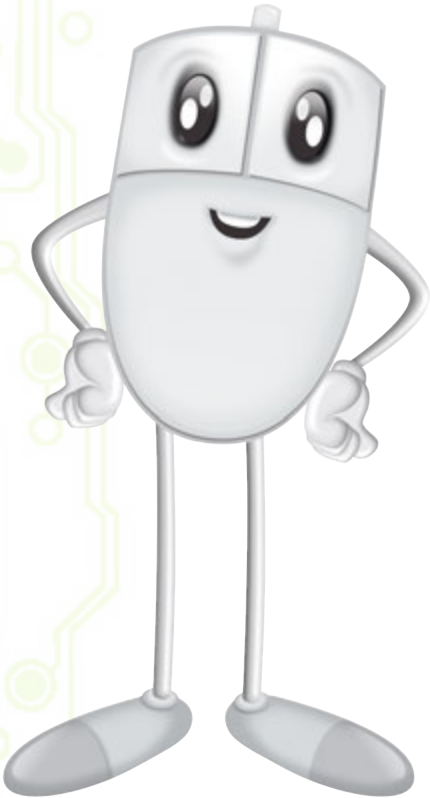


سنتعرف في هذه الوحدة على برنامج الرسام (Paint) وسنستخدم البرنامج لإنشاء رسومات جميلة وبعض الأشكال المختلفة.

الأهداف الخاصة :

بعد الانتهاء من الوحدة يجب أن يكون التلميذ قادراً على أن :

- < يشغل برنامج الرسام.
- < يعرف مكونات برنامج الرسام.
- < ينشئ الرسومات والأشكال.
- < يستخدم صندوق الألوان.
- < يشرح كيفية التعامل مع قوائم برنامج الرسام.
- < يحفظ الملفات.
- < يستطيع الخروج من برنامج الرسام.
- < يستطيع إنشاء ملف جديد وفتح ملف قديم.



بدء العمل مع الرسام

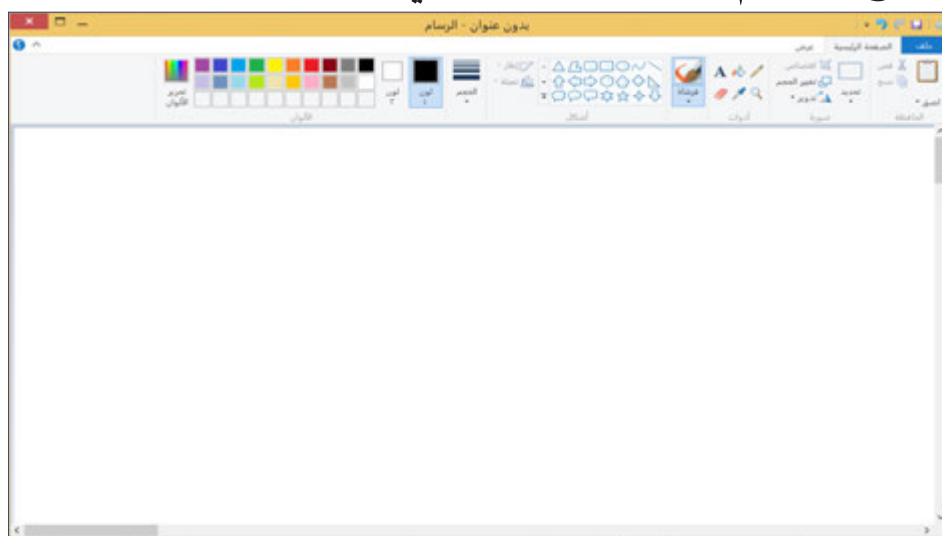
أولاً: فتح برنامج الرسام.

لفتح برنامج الرسام في بيئة ويندوز 8.1 اتبع الخطوات الآتية:

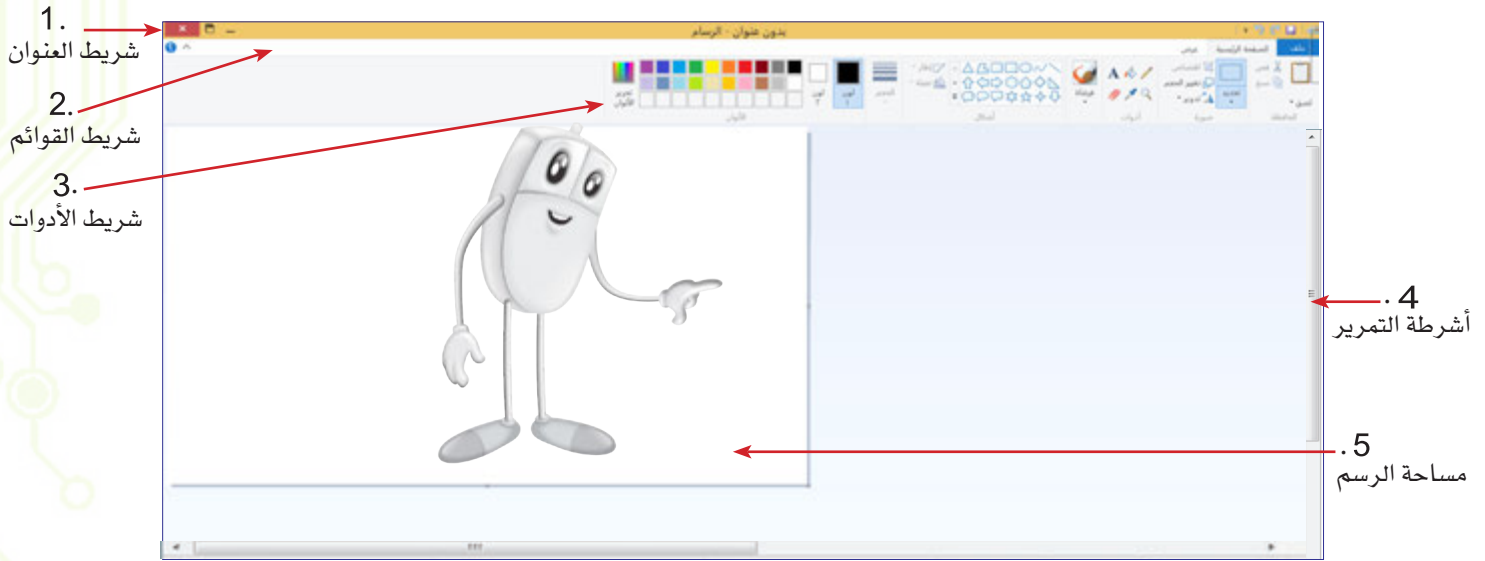
1. ابحث عن أيقونة برنامج الرسام  في شاشة البدء أو الشاشات الجانبية
2. انقر عليها بالفأرة كما في الشكل الآتي:



تظهر نافذة برنامج الرسام كما في الشكل التالي :



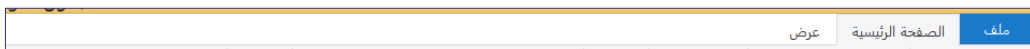
ثانياً: مكونات نافذة الرسم.



1. شريط العنوان



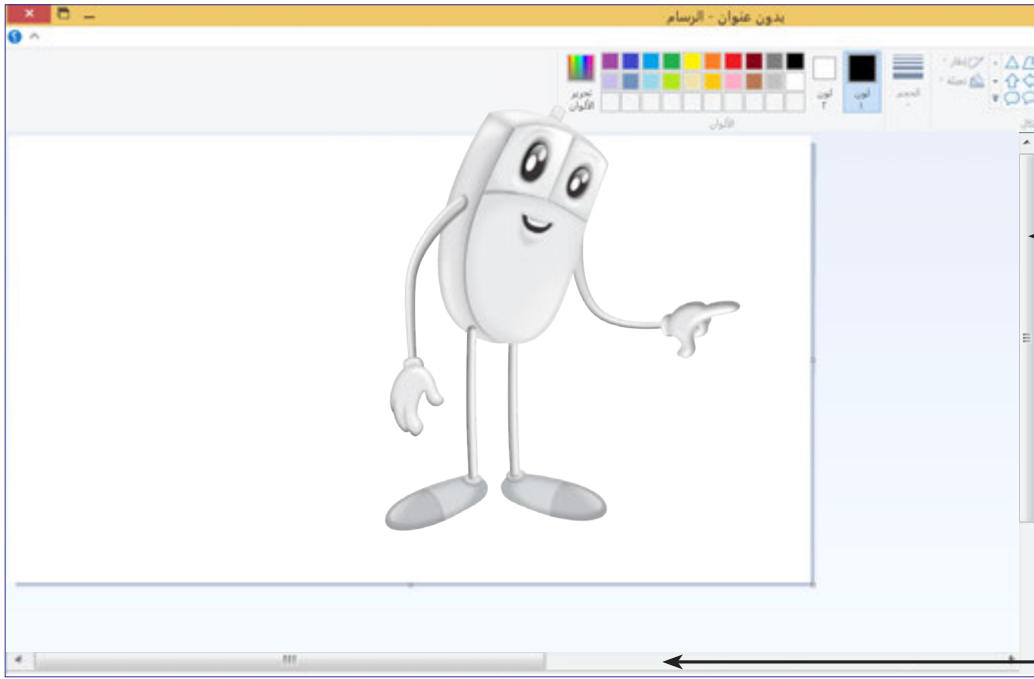
2. شريط القوائم



3. شريط الأدوات



4. أشرطة التمرير



شريط التمرير العمودي

شريط التمرير الأفقي

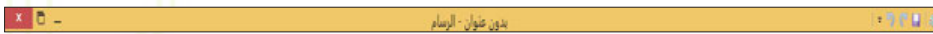
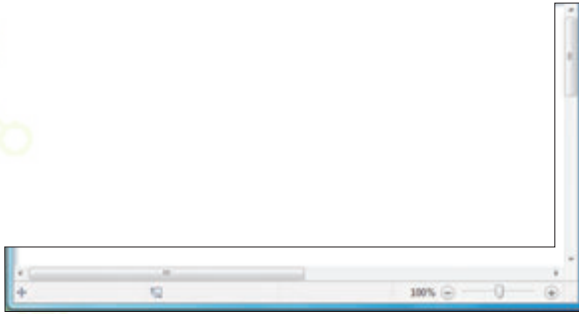
5. مساحة الرسم



مساحة الرسم

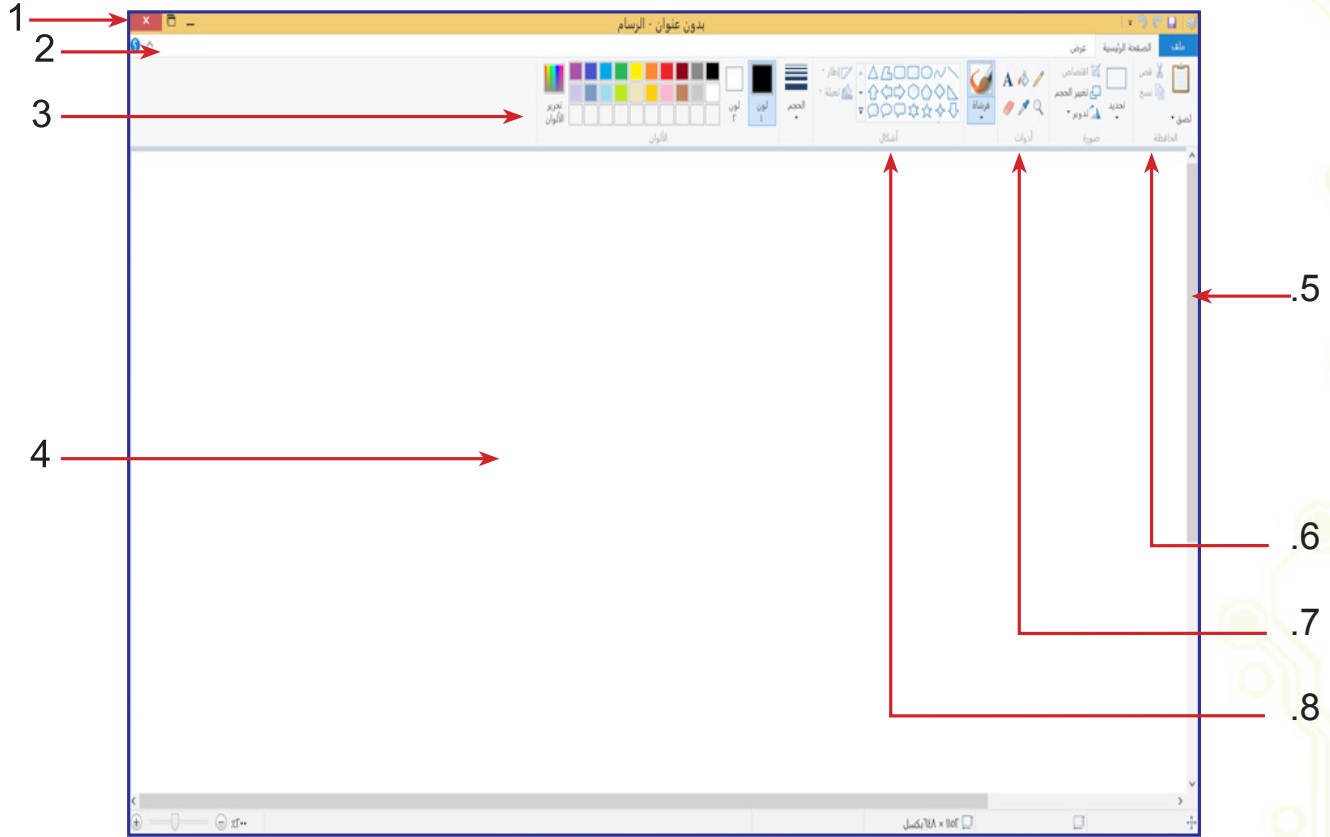


أصلُ خطأً بين الكلمات في العمود الأول وما يناسبها من العمود الثاني.



- شريط العنوان
- شريط الأدوات
- صندوق الألوان
- شريط القوائم
- أشرطة التمرير
- مساحة الرسم

أكمل الجدول أسفل النافذة بكتابة الرقم المناسب أمام اسم الجزء.



الرقم	اسم الجزء
	صندوق الأدوات
	صندوق الألوان
	شريط القوائم
	شريط التمرير
	أزرار النافذة
	مساحة الرسم
	الأشكال الهندسية
	شريط الأدوات

إنشاء الرسومات

أولاً: الرسم باستخدام القلم



ثانياً: الرسم باستخدام الفرشاة



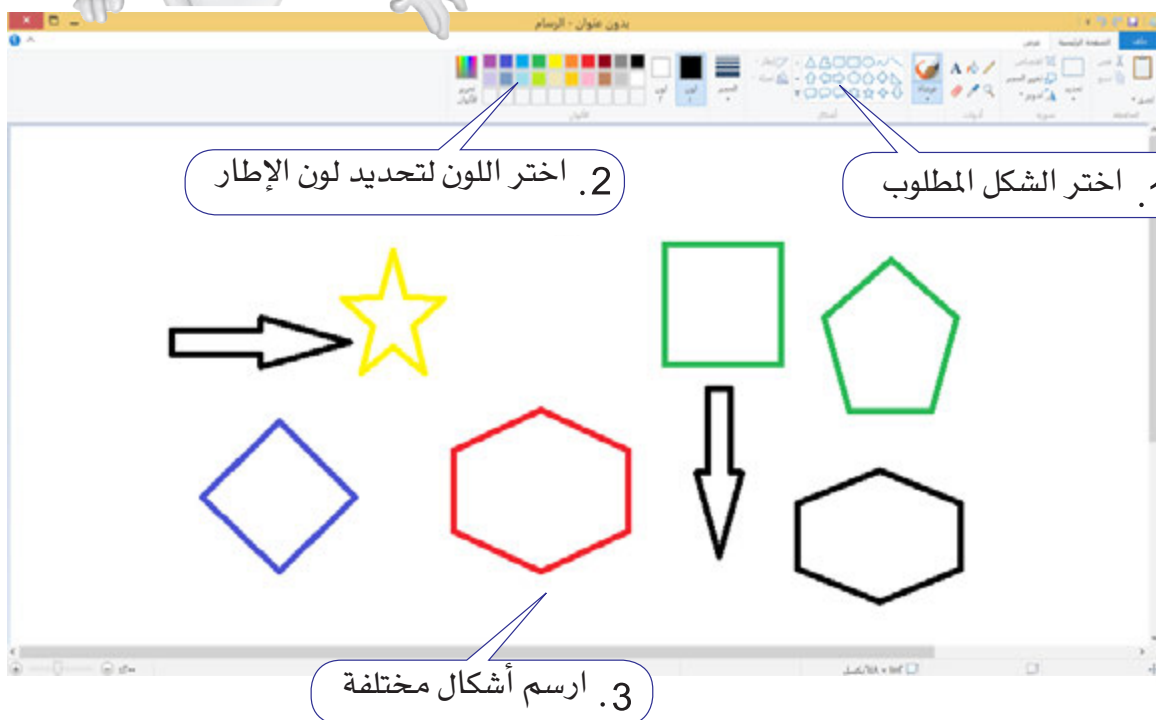
ثالثاً: استخدام الممحاة

لمسح جزء من الرسم اتبع الخطوات الآتية:



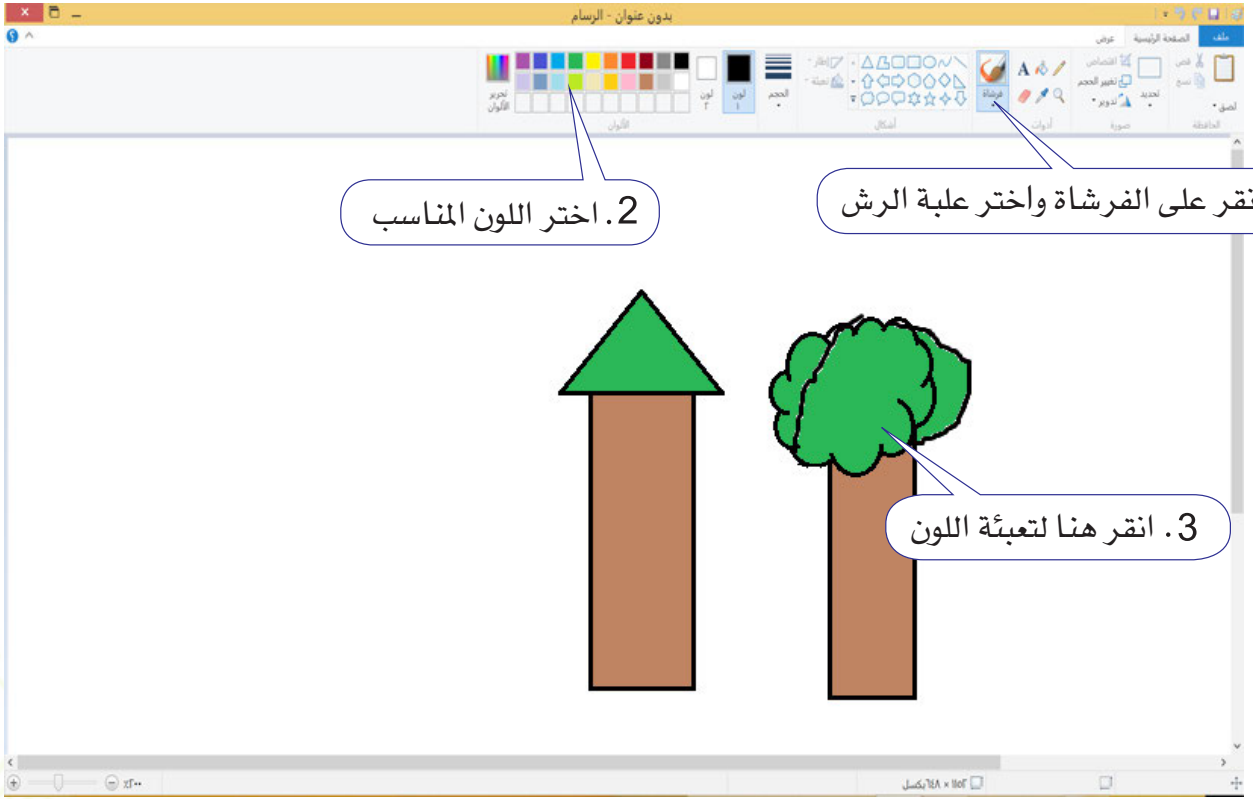
رابعاً: استخدام الأشكال الهندسية

لرسم أحد الأشكال الهندسية اتبع الخطوات التالية:



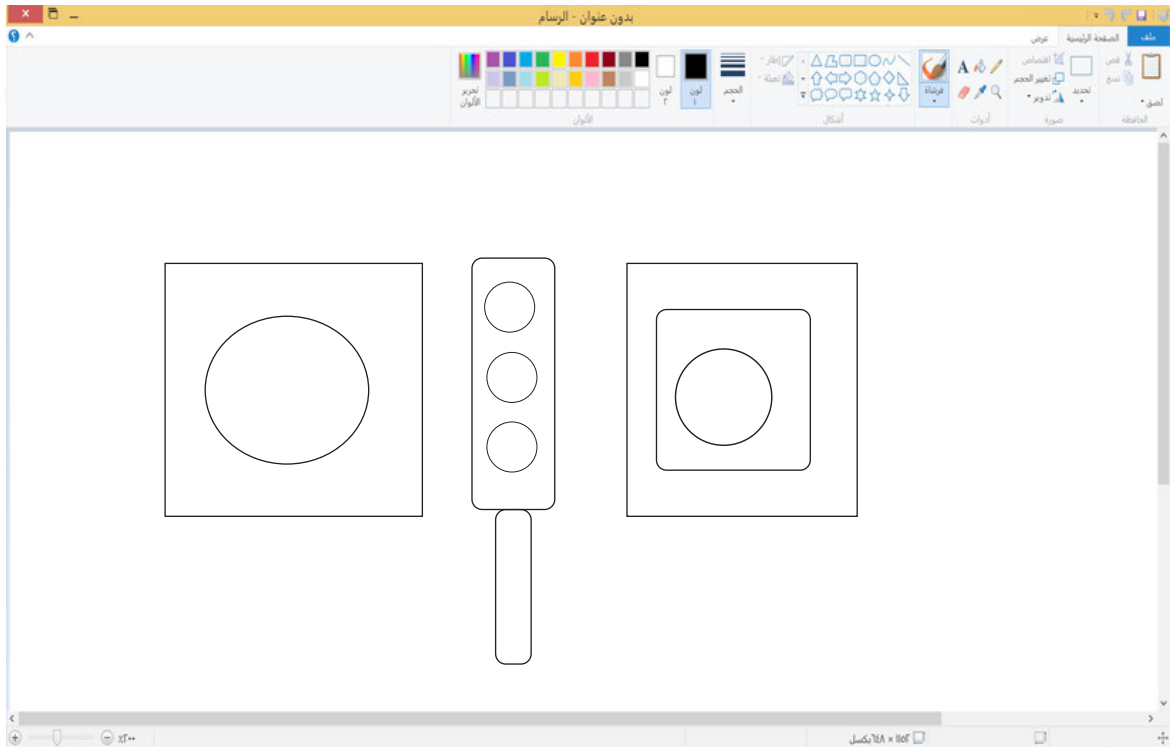
خامساً: استخدام علبة الرش

لتلوين الرسومات والأشكال الهندسية بعلبة الرش اتبع الخطوات الآتية:

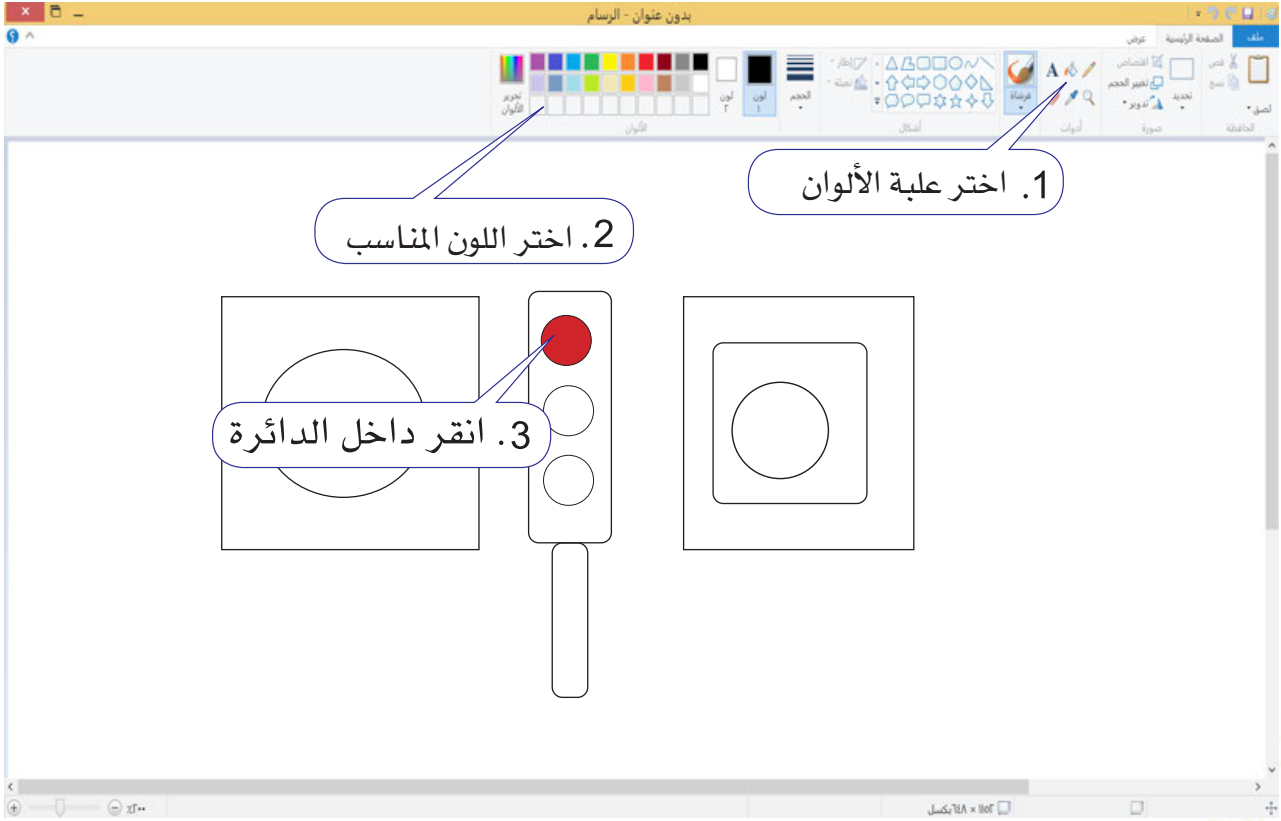


سادساً: التعبئة باستخدام لون مخصص

1. ارسم بعض الأشكال الهندسية الآتية:

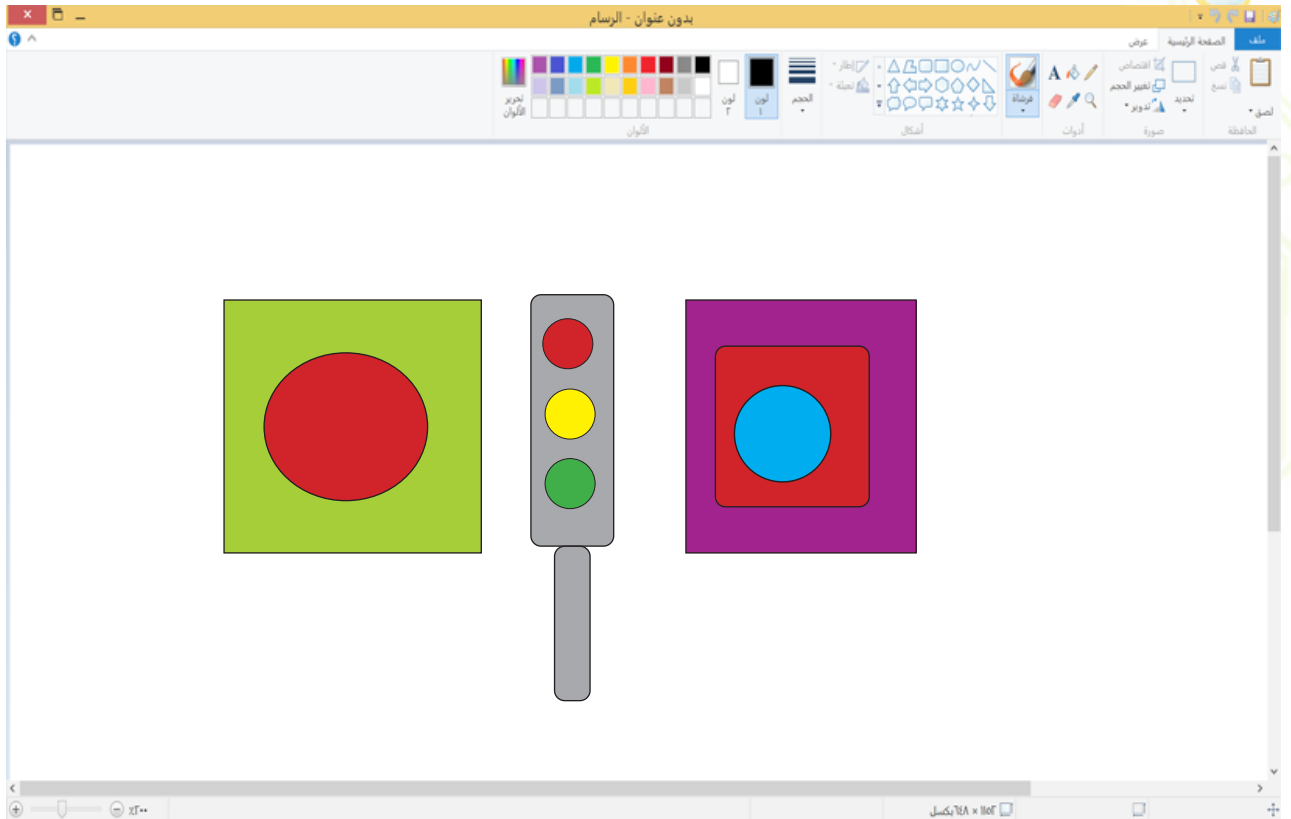


2. اتبع الخطوات الآتية لتعبئة اللون:



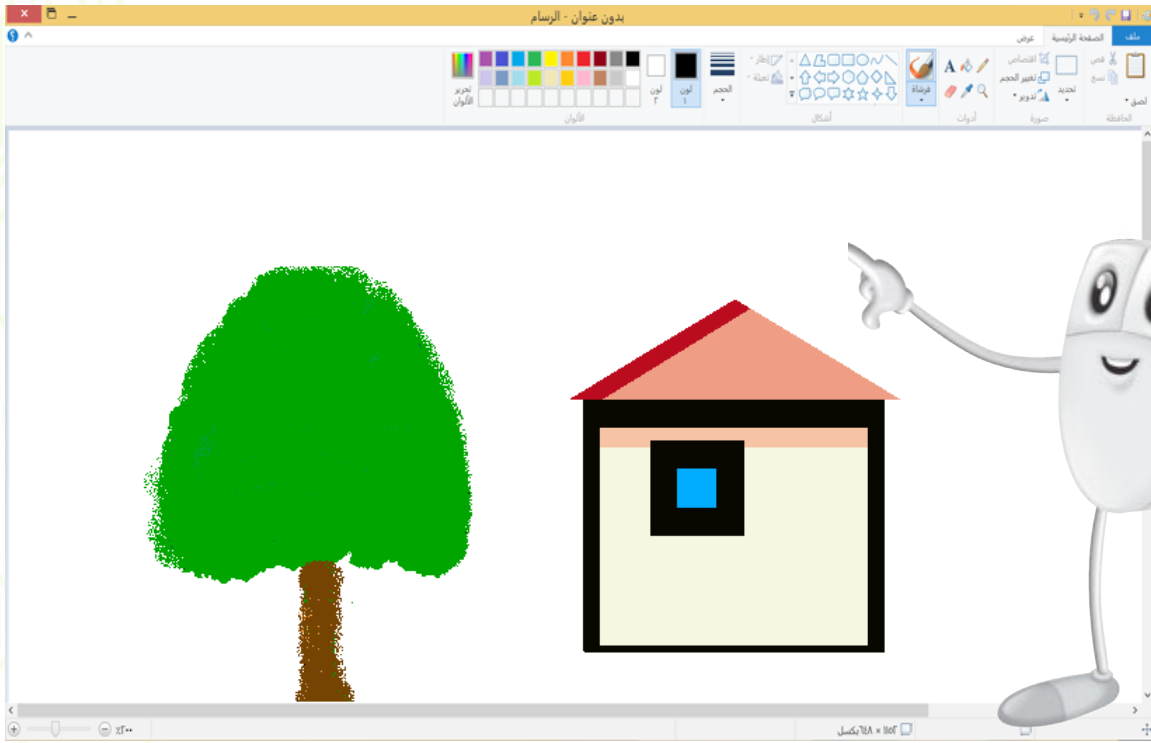
استخدام الخطوات السابقة لتعبئة الشكل على النحو الآتي:

نشاط



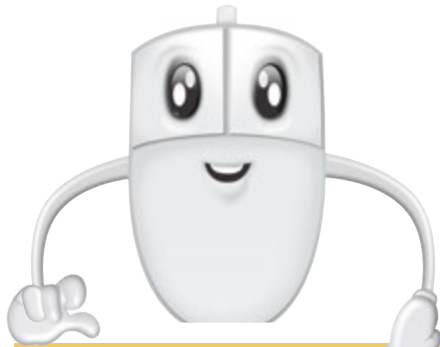
ارسم الشكل الآتي:

نشاط

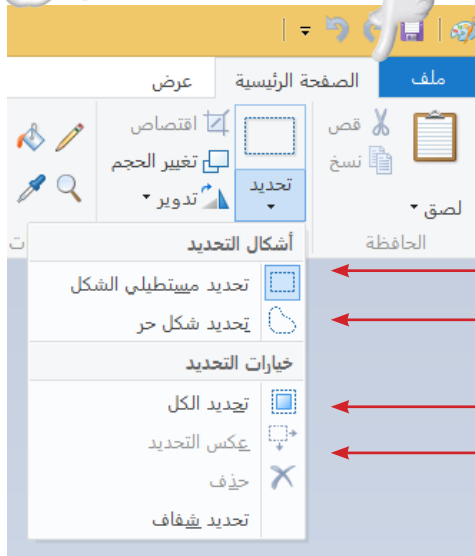


ارسم علم بلادك.

نشاط



سابقاً: التحديد



تحديد منتظم
تحديد حر

تحديد الكل
عكس التحديد

نستخدم التحديد لمهام كثيرة منها:

1. حذف الشكل المحدد



2. نقل الشكل المحدد بواسطة السحب والإفلات بالفأرة




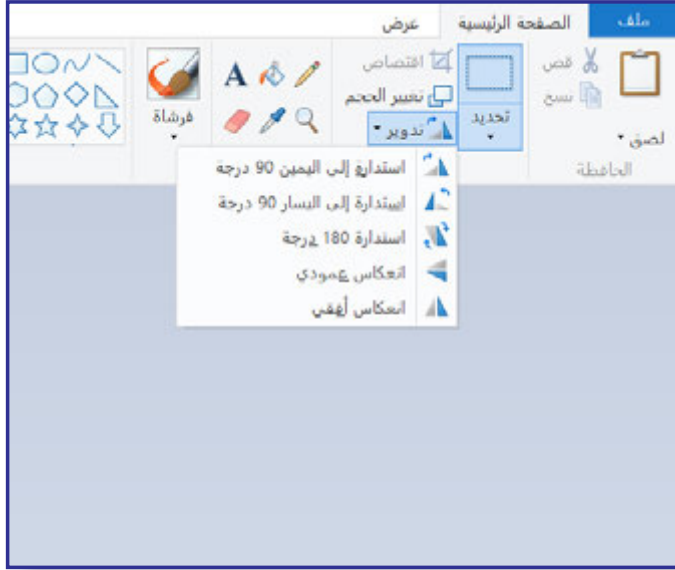


3. انقر على الشكل مع استمرار الضغط على زر الفأرة واسحب مؤشر الفأرة إلى المكان الثاني ثم حرر زر الفأرة

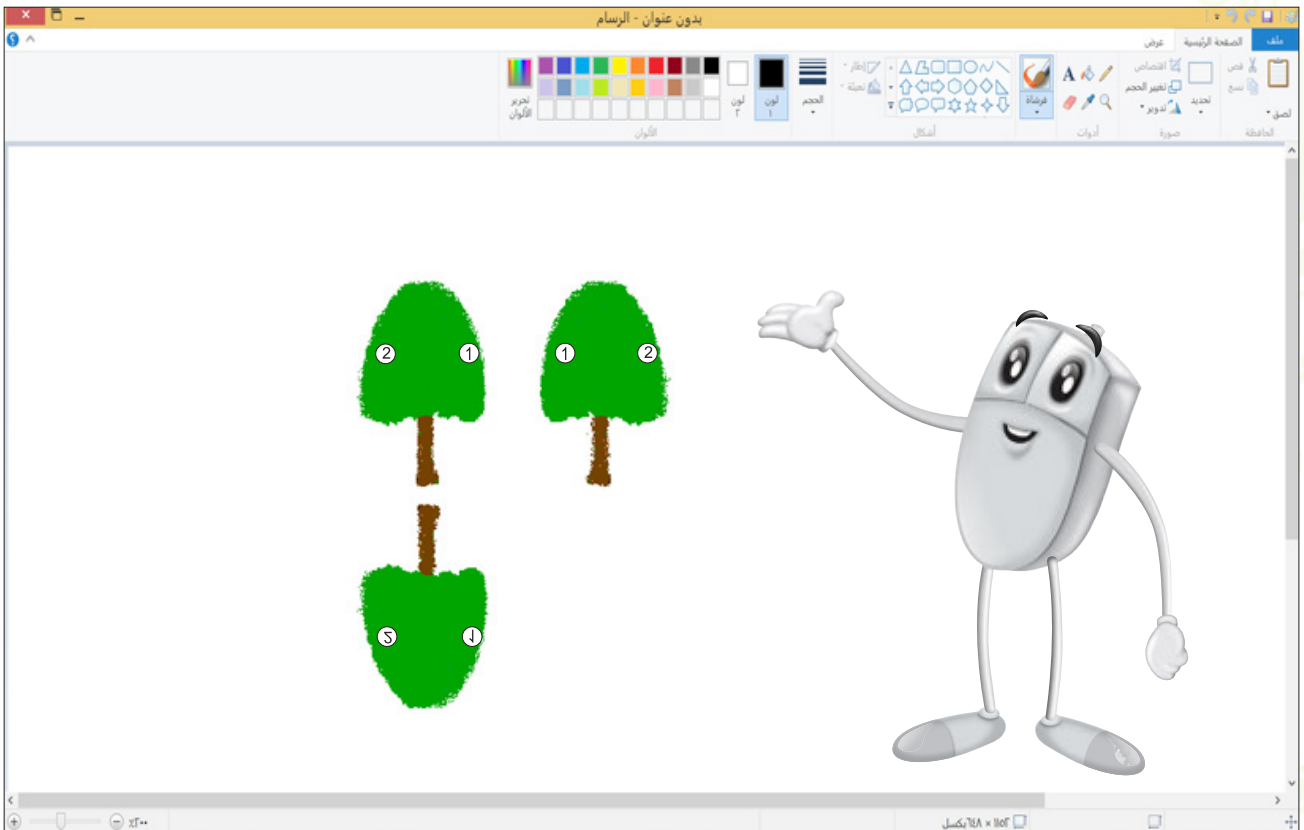
3. تغيير اتجاه الشكل

اتبع الخطوات الآتية لتغيير اتجاه الشكل:

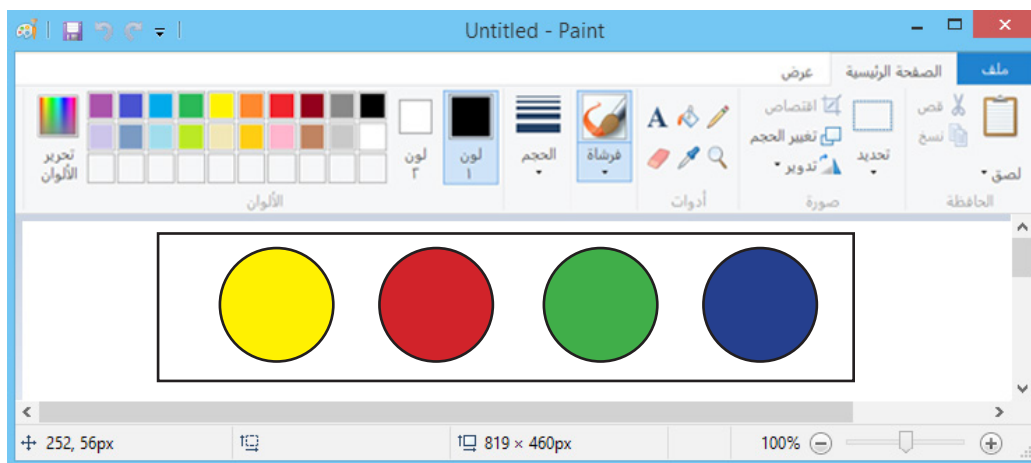
1. حدد الشكل.
2. انقر على زر التدوير  من شريط الأدوات.
3. تظهر الشاشة الآتية:



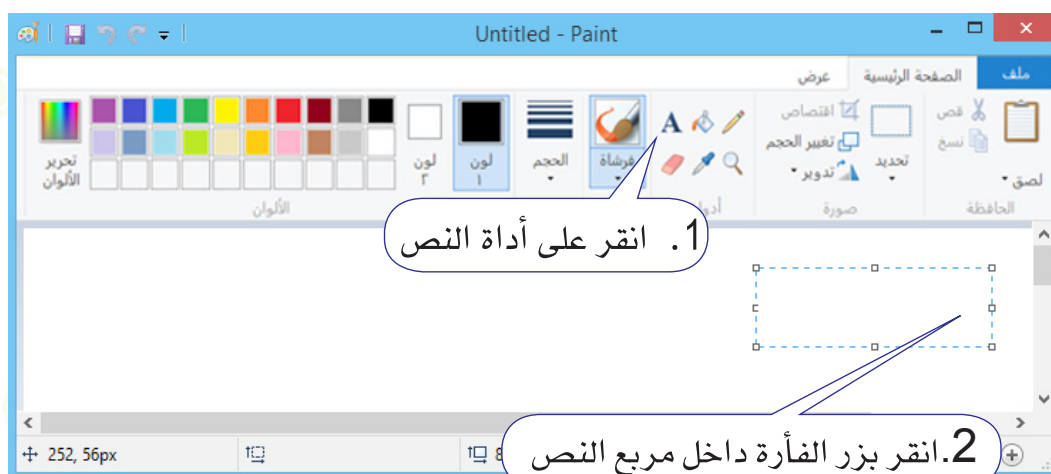
- التدوير إلى اليمين 90 درجة
- التدوير إلى اليسار 90 درجة
- التدوير 180 درجة
- قلب الشكل عمودي
- قلب الشكل أفقيا



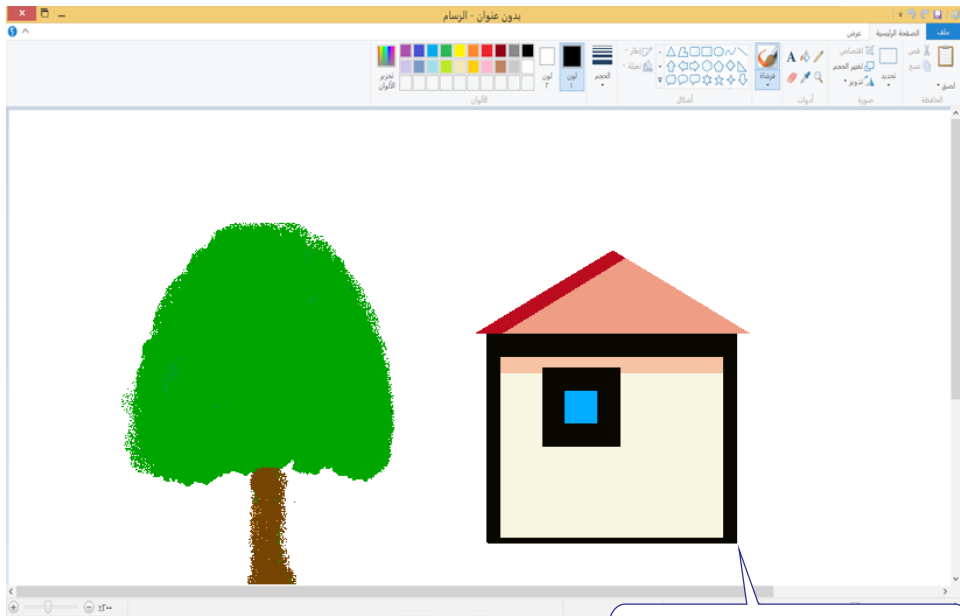
ارسم الشكل الآتي وقم بإجراء عمليات التدوير المختلفة.



ثامناً: إدراج نص



الحفظ في برنامج الرسام



رسمتك جميلة كيف تحفظها.





1. انقر على قائمة ملف

2. انقر على أمر حفظ



• الخلاصة: لحفظ الملف، اتبع الخطوات الآتية:

1. انقر على قائمة ملف  ملف

2. انقر على أمر حفظ  حفظ

3. حدد موقع الحفظ.

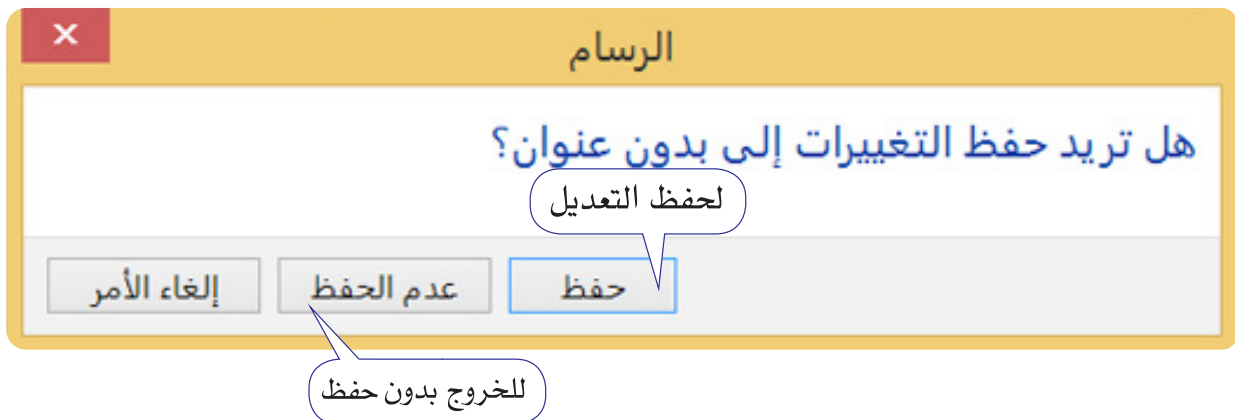
4. اكتب الاسم للحفظ.

5. انقر على زر حفظ  حفظ

الخروج من الرسام



تظهر الشاشة الآتية:

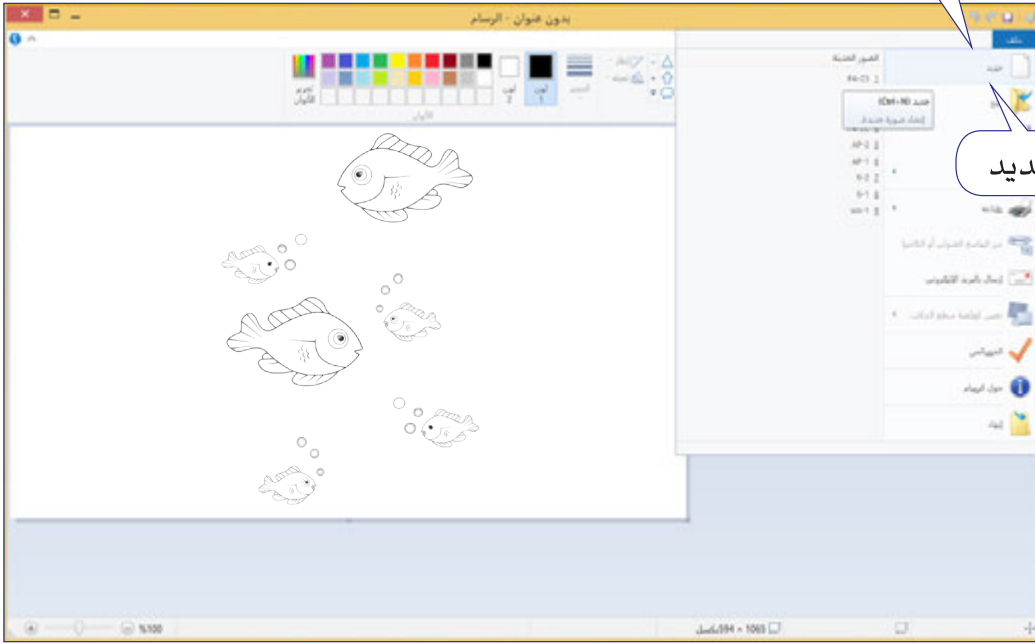


إنشاء ملف جديد

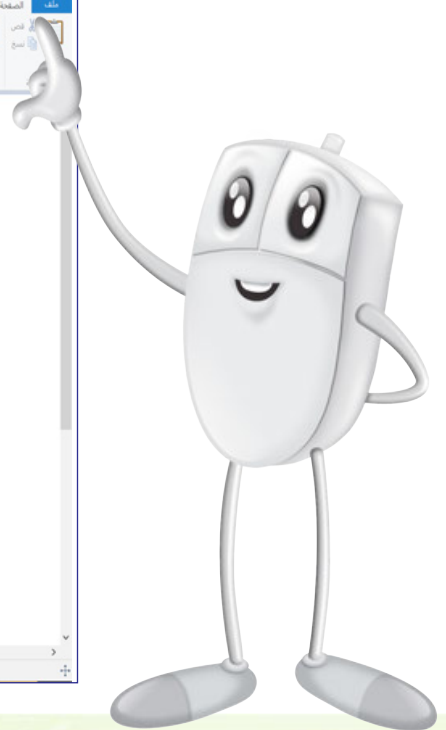
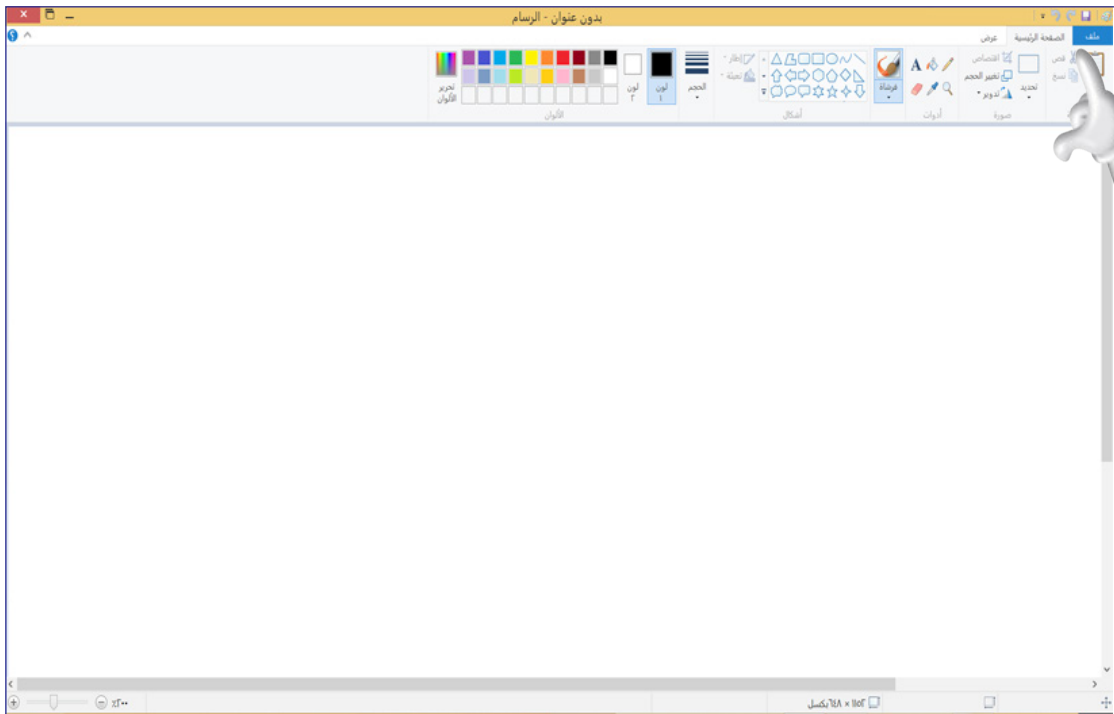
لإنشاء ملف جديد أثناء الرسم نتبع الخطوات الآتية:

1. انقر على قائمة ملف

2. انقر على أمر جديد





تظهر النافذة الفارغة الآتية.



فتح ملف

اتبع الخطوات الآتية:

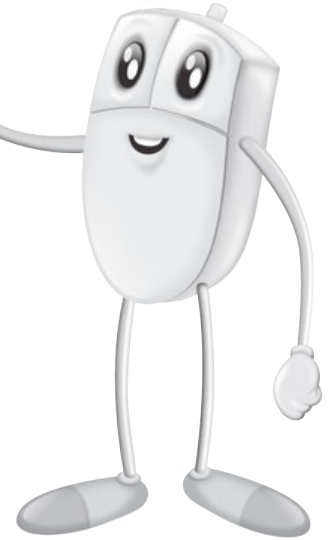
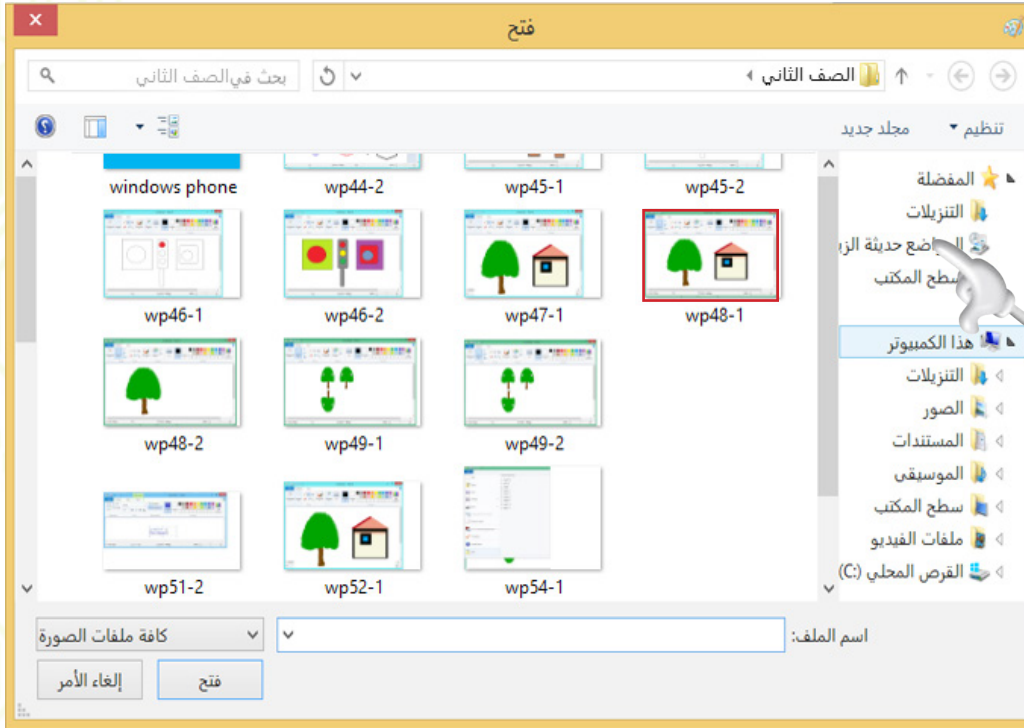
1. انقر على قائمة ملف 
2. انقر على أمر فتح 



تظهر النافذة الآتية.

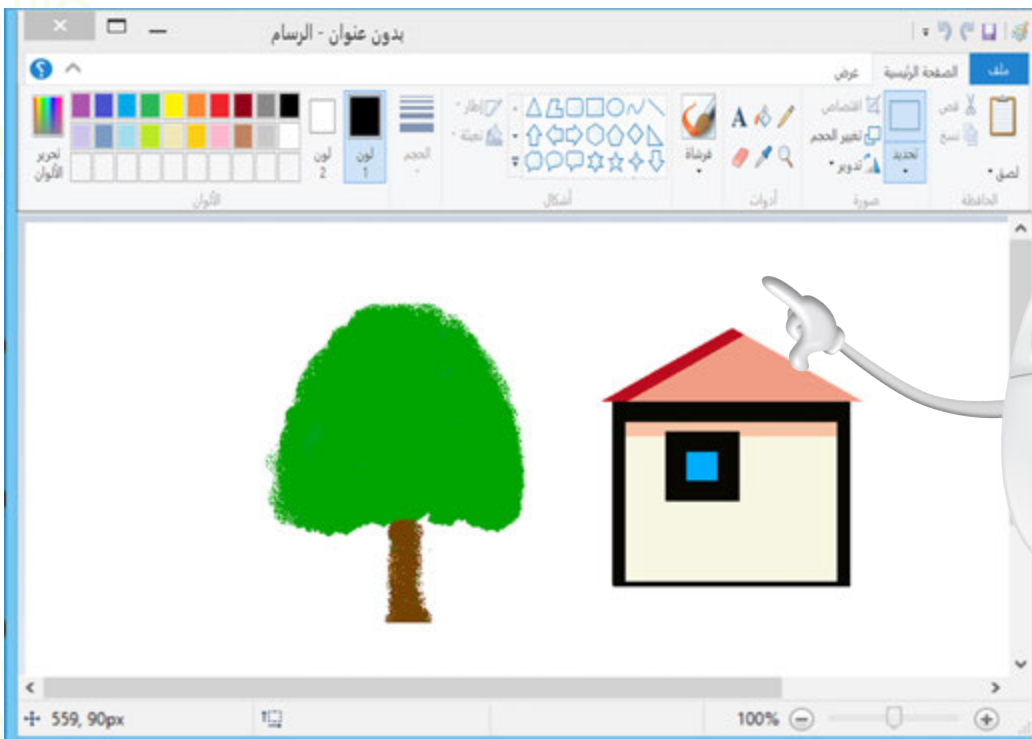
1. تحديد مكان الملف

2. تحديد الشكل



3. انقر على الشكل المراد فتحه.

4. انقر على زر فتح فيظهر الشكل في مساحة الرسم



ارسم الشكل الآتي:

