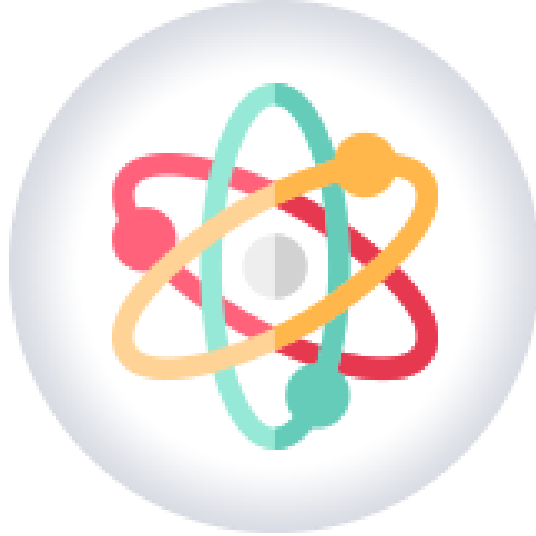


.....  
.....

أوراق عمل

العلوم

الصف الثاني



اسم الطالب : .....

الفصل : .....

١٤٤٣ هـ



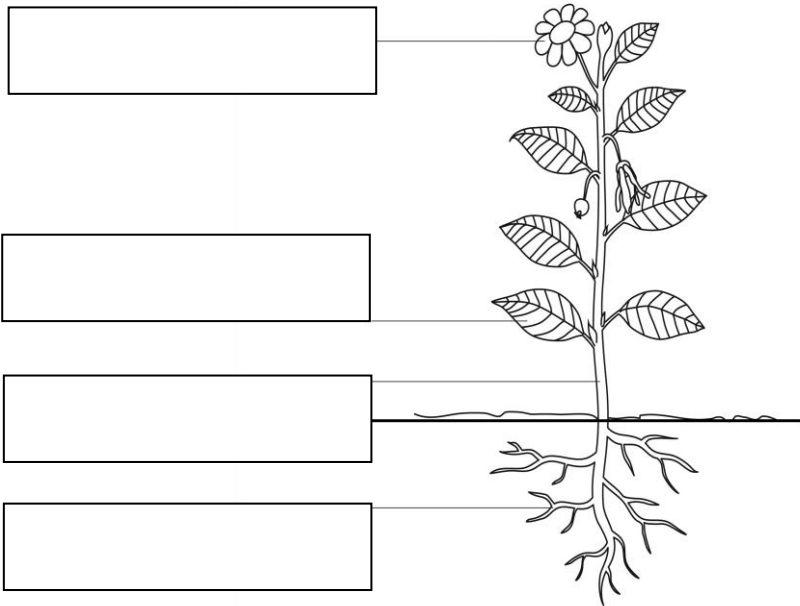
اختر الإجابة الصحيحة:

(١) عندما تصنع النباتات الغذاء تطلق غاز في الهواء يسمى .....  
( ثاني أكسيد الكربون- النيتروجين- الأكسجين )

(٢) تقوم ..... بتثبيت النباتات في التربة  
( الجذور - الأوراق - السيقان )

ضع علامة (✓) أمام العبارة الصحيحة وعلامة (X) أمام العبارة الخاطئة

- ١/ تحتاج النباتات لضوء الشمس في النمو ( )
- ٢/ تسمح الساق بانتقال الماء والأملاح والغذاء خلالها ( )
- ٣/ تساعد الأوراق على تدعيم النباتات وتستخدم ضوء الشمس لصنع الغذاء ( )



اكتب أجزاء  
النبات في  
الصورة



صل من العمود الأول بما يناسبه من العمود الثاني

تحمي البذور التي بداخلها.

الرياح

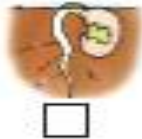
لها أغلفة تحميها من الجفاف.

الثمرة

تساعد على نقل حبوب اللقاح.

البذور

أرتب الصور التالية بالتسلسل بحيث تظهر دورة حياة نبات الفاصوليا مستخدماً الأرقام ( ١ - ٢ - ٣ - ٤ )





اكتب اسم اثنين من المخلوقات التي تساعد في نقل حبوب اللقاح من نبات إلى آخر :

١ - .....  
٢ - .....

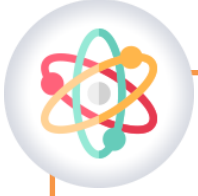
أكمل العبارات الآتية بكلمات مناسبة من بين الأقواس

( جلد - الحراشف - زعانف - خياشيم )

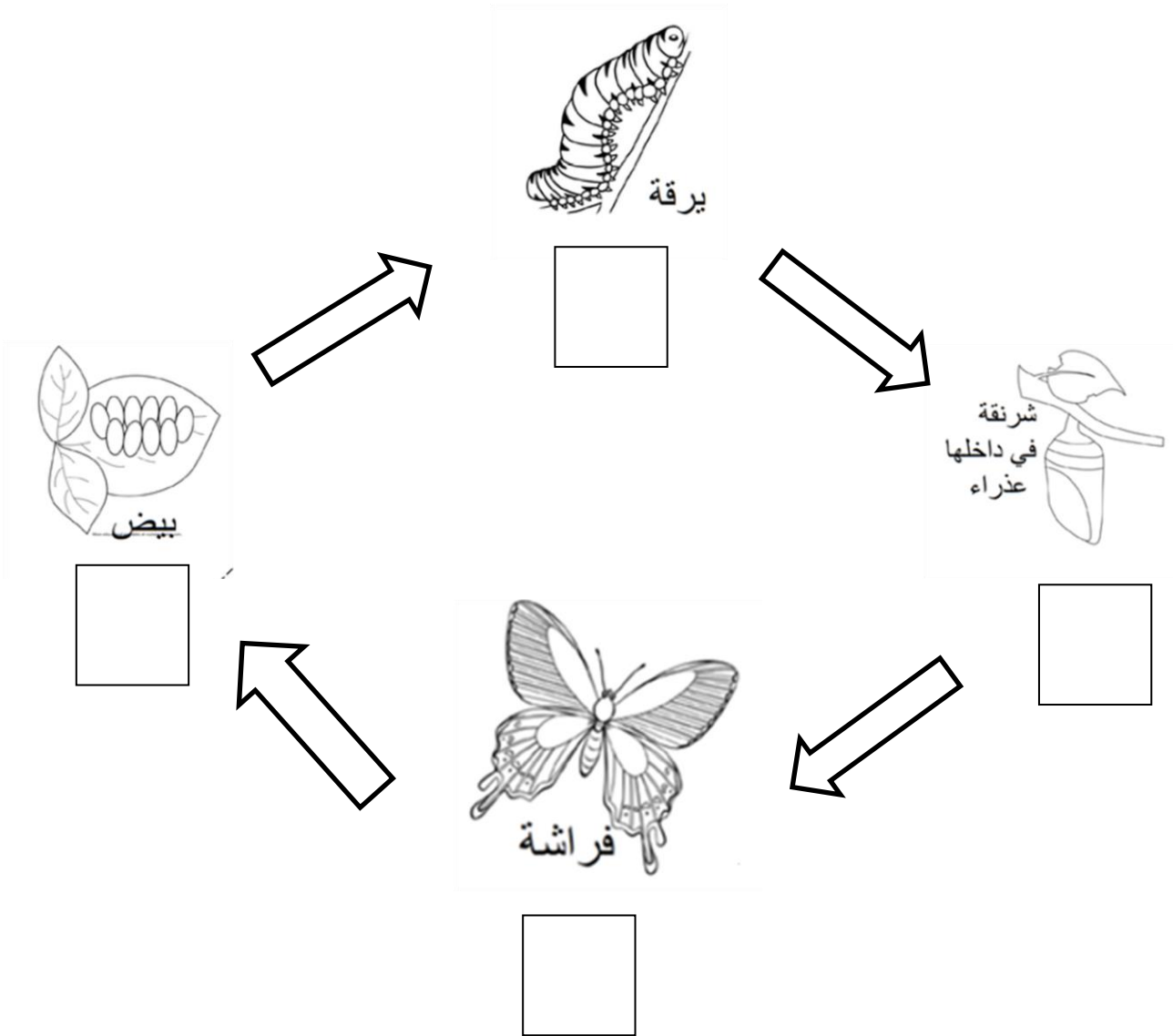
١ - الأسماك لها ..... لتتنفس ، ولها ..... لتسبح .

٢ - البرمائيات لها ..... رطب يساعدها على العيش على اليابسة و في الماء .

٣ - التمساح له جلد خشن و مغطى بـ .....



انظر للصور ورتب دورة حياة الفراشة بوضع أرقام ( ١ - ٢ - ٣ - ٤ ) تحت الصور





**أكمل العبارات الآتية بكلمات مناسبة من بين الأقواس**

( غذاء - التربة - مأوى - ضوء الشمس - للاختباء - النباتات - حيوانات )

- ١ - في الموطن تجد الحيوانات ما تحتاج إليه من ..... و ..... و ماء.
- ٢ - تحتاج النباتات في موطنها إلى ..... و الماء و .....
- ٣ - بعض الحيوانات تجد غذاءها في ..... التي تنمو في موطنها كما تتغذى بعض الحيوانات على ..... أخرى .
- ٥ - تستخدم الحيوانات موطنها ..... والنوم .

**رتب الكلمات الآتية لتكون تعريف الموطن**

( الذي - فيه - المكان - و الحيوانات - تعيش - النباتات )

.....



أكمل العبارات الآتية بكلمات مناسبة من بين الأتواس

( مفترس - السلسلة الغذائية - فريسة - الشمس )

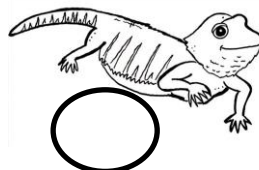
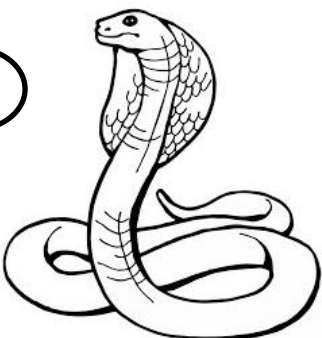
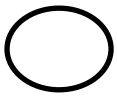
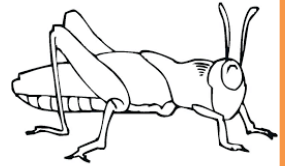
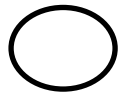
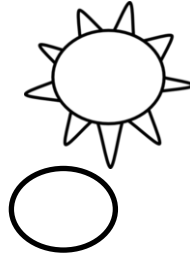
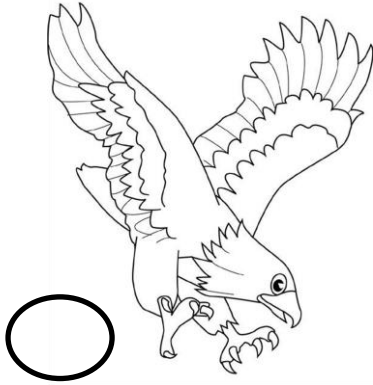
١ - ..... هي التي توضح التسلسل الذي تحصل فيه المخلوقات الحية على الغذاء .

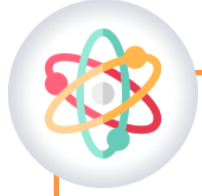
٢ - تبدأ معظم سلاسل الغذاء بـ .....

٣ - الحيوان الذي يصطاد حيوانات أخرى ليتغذى عليها يسمى .....

أما الذي يصطاده الحيوان المفترس فيسمى .....

رتب السلسلة الغذائي التالية بكتابة الرقم المناسب تحت كل صورة





أكمل العبارات الآتية بكلمات مناسبة من بين الأقواس

( منبسطة - مرتفعة - منخفضة - مختلفة )

اليابسة لها أشكالاً ..... ، فقد تكون سهولاً ..... أو ودياناً ..... ، أو  
جبالاً و تلالاً .....