

المدود بأنواعها

*- أقرأ الفقرة التالية ثم أعدد الكلمات التي تحتوي على مقطع ممدود فيها :
الطالب المجتهد ناجح في دراسته، سعيد في حياته ، قريب تحقيق هدفه ، جميل في خلقه،
يقوم مبكرا ، صبور يتحمل الصعاب ، قنوع بما يكتبه الله له ؛فقد أدى ما عليه .

المد بالالف	المد بالياء	المد بالياء

*- أميز ابين الصوت القصير (الحركة) والصوت الطويل (المد):

*- قَلَّ المطر في الصيف. * - لم يُقَلَّ الشاعر قصيدته.
* - قال الرجل الحق. * - يقول المسؤول خطته.
* - قَسَّ المسافة جيدا.
* - يقيس المهندس المسافة.

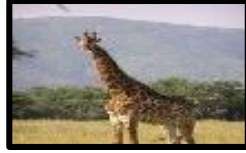
كتب	عمل	علم	فهم

*- أحوّل الصوت القصير (الحركة) إلى صوت
طويل (المد) موضحين الفرق بينهما:

*- أكمل كل كلمة مما يلي بمد مناسب فيما يلي:

ق.....ل / ص.....م * - ق.....ل / ص.....م * - يَف.....ل / يَص.....م

*- يعبر المتعلمون عن كل صورة مما يلي بكلمة تحتوي على مد مناسب فيما يلي:



المدود بأنواعها

*- أقرأ الفقرة التالية ثم أعدد الكلمات التي تحتوي على مقطع ممدود فيها :
الطالب المجتهد ناجح في دراسته، سعيد في حياته ، قريب تحقيق هدفه ، جميل في خلقه،
يقوم مبكرا ، صبور يتحمل الصعاب ، قنوع بما يكتبه الله له ؛فقد أدى ما عليه .

المد بالالف	المد بالياء	المد بالياء

*- أميز ابين الصوت القصير (الحركة) والصوت الطويل (المد):

*- قَلَّ المطر في الصيف. * - لم يُقَلَّ الشاعر قصيدته.
* - قال الرجل الحق. * - يقول المسؤول خطته.
* - قَسَّ المسافة جيدا.
* - يقيس المهندس المسافة.

كتب	عمل	علم	فهم

*- أحوّل الصوت القصير (الحركة) إلى صوت
طويل (المد) موضحين الفرق بينهما:

*- أكمل كل كلمة مما يلي بمد مناسب فيما يلي:

ق.....ل / ص.....م * - ق.....ل / ص.....م * - يَف.....ل / يَص.....م

*- يعبر المتعلمون عن كل صورة مما يلي بكلمة تحتوي على مد مناسب فيما يلي:



التاء المفتوحة

1-اقرأ الفقرة التالية قراءة جهرية ثم أستخرج كل كلمة انتهت بتاء مفتوحة:

"أكلت فاطمة تفاحة ، لكنها لم تغسلها ، فأحست آلاما في بطنها ، فذهبت إلى العيادة ، وعالجت الممرضة فاطمة ، ونصحت بغسل الفاكهة قبل أكلها .

.....

2-أكمل كل فراغ مما يلي بكلمة تنتهي بتاء مفتوحة :

*- تجلس في الفصل بهدوء .
* - تقع دولة على الخليج العربي
* - أسكن في كبير . * -أقضي أجمل في البحر . * -كرمت الدولة المثاليات

3-أحول كل كلمة مفردة إلى جمع الكلمات التالية :

*-معلمة : * -سيارة : * -التلميذة : * - أم :

4-اقرأ الجمل التالية ثم ألاحظ الخطأ فيها ثم أصوبه.

*-ألقة الطالبة قصيدة جميلة * -كرمة المعلمة الطالبة

*-حضرة الأمهات حفل التخرج * -المعلمة المتميزة محبوبات

5-يضع المتعلمون خطا تحت الكلمة الصحيحة إملائيا :

*- تعيش الأسود في (الغابة - الغابات - الغابه) * -يرتفع (صوة - صوت - صوه) المؤذن عاليا .

*-ثمرة (التوه - التوة - التوت) جميلة . * -يزرع البستاني (شجرات - شجراة - شجراه) كثيرة

****التاء المفتوحة :** هي تاء في آخر الكلمة تنطق تاء عند الوصل أو الوقف .

التاء المفتوحة

1-اقرأ الفقرة التالية قراءة جهرية ثم أستخرج كل كلمة انتهت بتاء مفتوحة:

"أكلت فاطمة تفاحة ، لكنها لم تغسلها ، فأحست آلاما في بطنها ، فذهبت إلى العيادة ، وعالجت الممرضة فاطمة ، ونصحت بغسل الفاكهة قبل أكلها .

.....

2-أكمل كل فراغ مما يلي بكلمة تنتهي بتاء مفتوحة :

*- تجلس في الفصل بهدوء .
* - تقع دولة على الخليج العربي
* - أسكن في كبير . * -أقضي أجمل في البحر . * -كرمت الدولة المثاليات

3-أحول كل كلمة مفردة إلى جمع الكلمات التالية :

*-معلمة : * -سيارة : * -التلميذة : * - أم :

4-اقرأ الجمل التالية ثم ألاحظ الخطأ فيها ثم أصوبه.

*-ألقة الطالبة قصيدة جميلة * -كرمة المعلمة الطالبة

*-حضرة الأمهات حفل التخرج * -المعلمة المتميزة محبوبات

5-يضع المتعلمون خطا تحت الكلمة الصحيحة إملائيا :

*- تعيش الأسود في (الغابة - الغابات - الغابه) * -يرتفع (صوة - صوت - صوه) المؤذن عاليا .

*-ثمرة (التوه - التوة - التوت) جميلة . * -يزرع البستاني (شجرات - شجراة - شجراه) كثيرة

****التاء المفتوحة :** هي تاء في آخر الكلمة تنطق تاء عند الوصل أو الوقف .

التاء المربوطة:

1- أقرأ الفقرة التالية قراءة جهرية ثم أستخرج كل كلمة انتهت بتاء مربوطة:

" يهتم بعض الناس بتربية حيوانات أليفة داخل البيوت ، يوفرون لها بيئة سليمة صحية تساعد على العيش بسلام واطمئنان بين أفراد الأسرة ، لكن الأطباء ينصحون بعدم تربيتها حرصا على الصحة العامة.

2- أضع في كل فراغ مما يلي كلمة تنتهي بتاء مربوطة مما بين القوسين:

*- يلعب خالد الكرة في ملعب * أعدت أمي لذيدة .

*- تشرح الدرس في الفصل . * تعالج الممرضة.

3- أكمل كل كلمة مما يلي بتاء مناسبة (مفتوحة - مربوطة):

*- معلما..... - ورد..... - بيو..... قال..... - مكتب.....

مدرس..... - كور..... - مقلم..... - سيارا.....

4- أملأ المربعات التالية بكلمات تنتهي بتاء مربوطة :

.....

5- أختار التاء المناسبة مما بين القوسين للكلمة الناقصة :

*يرتفع صوت..... الأذان عاليا . (ة - ه - ت - ة) * قرأ.... اليوم خيرا سارا . (ه - ة - ت - ة)

*- أذهب إلى المدرس... صباحا . (ة - ه - ة - ت) * تفوقت نور... في الدراسة (ت - ة - ة - ه)

*- التاء المربوطة: هي تاء في آخر الاسم للدلالة على التأنيث تنطق تاء عند الوصل وهاء عند الوقف .

التاء المربوطة:

1- أقرأ الفقرة التالية قراءة جهرية ثم أستخرج كل كلمة انتهت بتاء مربوطة:

" يهتم بعض الناس بتربية حيوانات أليفة داخل البيوت ، يوفرون لها بيئة سليمة صحية تساعد على العيش بسلام واطمئنان بين أفراد الأسرة ، لكن الأطباء ينصحون بعدم تربيتها حرصا على الصحة العامة.

2- أضع في كل فراغ مما يلي كلمة تنتهي بتاء مربوطة مما بين القوسين:

*- يلعب خالد الكرة في ملعب * أعدت أمي لذيدة .

*- تشرح الدرس في الفصل . * تعالج الممرضة.

3- أكمل كل كلمة مما يلي بتاء مناسبة (مفتوحة - مربوطة):

*- معلما..... - ورد..... - بيو..... قال..... - مكتب.....

مدرس..... - كور..... - مقلم..... - سيارا.....

4- أملأ المربعات التالية بكلمات تنتهي بتاء مربوطة :

.....

5- أختار التاء المناسبة مما بين القوسين للكلمة الناقصة :

*يرتفع صوت..... الأذان عاليا . (ة - ه - ت - ة) * قرأ.... اليوم خيرا سارا . (ه - ة - ت - ة)

*- أذهب إلى المدرس... صباحا . (ة - ه - ة - ت) * تفوقت نور... في الدراسة (ت - ة - ة - ه)

*- التاء المربوطة: هي تاء في آخر الاسم للدلالة على التأنيث تنطق تاء عند الوصل وهاء عند الوقف .



اللام القمرية

1- أضع دائرة حول الكلمات التي بدأت باللام القمرية :

"ذهبت الأسرة إلى البر، ثم نصبت الخيام ، القمر مضيء ليلا ،
والجو بديع ، جميلة ، و مستمتعون ، والأطفال يلهون ويلعبون "

2- أحوط الصور التي تتضمن لاما قمرية



3- أملاً كل فراغ مما يلي بكلمة تبدأ باللام القمرية :

*-..... يقفز بسرعة . * -..... سفينة الصحراء. * -يهتم بالحديقة
* -أنشأ برجاً عالياً. * - تعيش تحت الماء. * - طائر جميل

4- أدخل (ال) على الكلمات التالية ثم أعدد الكلمات التي بدأت بلام قمرية.

الكلمة	دخول (ال) عليها	نوع اللام	الكلمة	دخول (ال) عليها	نوع اللام
عيد			حيوان		
فرد			تفاح		
طائر			هدوء		

*- اللام القمرية : هي التي تكتب وتنطق واللام ساكنة والحرف الذي بعدها غير مشدد.

وحروفها: (أ - ب - ج - ح - خ - ع - غ - ف - ق - ك - م - ه - و - ي)

اللام القمرية

1- أضع دائرة حول الكلمات التي بدأت باللام القمرية :

"ذهبت الأسرة إلى البر، ثم نصبت الخيام ، القمر مضيء ليلا ،
والجو بديع ، جميلة ، و مستمتعون ، والأطفال يلهون ويلعبون "

2- أحوط الصور التي تتضمن لاما قمرية



3- أملاً كل فراغ مما يلي بكلمة تبدأ باللام القمرية :

*-..... يقفز بسرعة . * -..... سفينة الصحراء. * -يهتم بالحديقة
* -أنشأ برجاً عالياً. * - تعيش تحت الماء. * - طائر جميل

4- أدخل (ال) على الكلمات التالية ثم أعدد الكلمات التي بدأت بلام قمرية.

الكلمة	دخول (ال) عليها	نوع اللام	الكلمة	دخول (ال) عليها	نوع اللام
عيد			حيوان		
فرد			تفاح		
طائر			هدوء		

*- اللام القمرية : هي التي تكتب وتنطق واللام ساكنة والحرف الذي بعدها غير مشدد.

وحروفها: (أ - ب - ج - ح - خ - ع - غ - ف - ق - ك - م - ه - و - ي)

اللام الشمسية



1- أختار الكلمات التي تبدأ بلام شمسية:

(الصيف - المعلم - الشرطي - المسجد - السماء - التمر - الليل)

2- أحوط الصور التي تتضمن لاما شمسية:



3- أملاً كل فراغ مما يلي بكلمة تبدأ بلام شمسية :-

* صافية . * عنق طويل . * حشرة نافعة .

4- يدخل المتعلم (ال) على الكلمات التالية ثم يحدد الكلمات التي بدأ بلام شمسية

الكلمة	دخول (ال) عليها	نوع اللام	الكلمة	دخول (ال) عليها	نوع اللام
دلو			ساعة		
قمر			مؤمن		
طبيب			هواء		

5- اللام الشمسية : تكتب ولا تنطق والحرف بعدها مشدد واللام غير ساكنة .

*حروفها: (ت - ث - د - ذ - ر - ز - س - ش - ص - ض - ط - ظ - ل - ن)

اللام الشمسية



1- أختار الكلمات التي تبدأ بلام شمسية:

(الصيف - المعلم - الشرطي - المسجد - السماء - التمر - الليل)

2- أحوط الصور التي تتضمن لاما شمسية:



3- أملاً كل فراغ مما يلي بكلمة تبدأ بلام شمسية :-

* صافية . * عنق طويل . * حشرة نافعة .

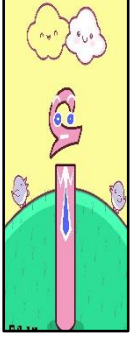
4- يدخل المتعلم (ال) على الكلمات التالية ثم يحدد الكلمات التي بدأ بلام شمسية

الكلمة	دخول (ال) عليها	نوع اللام	الكلمة	دخول (ال) عليها	نوع اللام
دلو			ساعة		
قمر			مؤمن		
طبيب			هواء		

5- اللام الشمسية : تكتب ولا تنطق والحرف بعدها مشدد واللام غير ساكنة .

*حروفها: (ت - ث - د - ذ - ر - ز - س - ش - ص - ض - ط - ظ - ل - ن)

همزة القطع



1- أقرأ الفقرة التالية ثم أعدد الكلمات التي بدأت بهمزة قطع :
 " عندما يأتي فصل الربيع ، تبني الطيور أعشاشها بين أغصان الأشجار ،
 وهي تغرد ألحانا عذبة شجية ، فما أجمل الطيور ! .

2- أملأ كل فراغ مما يلي بكلمة تبدأ بهمزة مكتوبة ومنطوقة :

*-..... أحب وطني و على مرافقه . *-..... دروسي بجد واجتهاد .
 *-يقف المصلون خلف المسجد . *-..... مبكرا كل ليلة .

3- أصنّف الكلمات التالية بحسب نوع (الهمزة) - (قطع - وصل):

(امتحان - أقرأ - اجتهاد - أحب - انطلق - أخذ - استقبل - أنت)

				*- همزة القطع :
				*- همزة الوصل

4- أضع خطا تحت الكلمة التي بدأت بهمزة قطع :

*- أحب مدرستي وأحافظ عليها . * -أكتب واجباتي بانتظام . *- أقدر والديّ وأحترمهما .
 *- أنظف أسناني قبل النوم . *- ما أجمل الأوطان ! - ذهبت أمل وأمها إلى السوق

*-همزة القطع : هي همزة تكتب وتنطق سواء كانت في أول الكلام أو وسطه
 وتوضع الهمزة فوق الألف إذا كانت مفتوحة أو مضمومة وتحت الألف إذا كانت مكسورة.

همزة الوصل

1-- أقرأ الفقرة التالية ثم أعدد منها الكلمات التي بدأت بهمزة وصل.

"انتظر أحمد والده أمام المدرسة ، لكن أباه تأخر عليه كثيرا ، رجع أحمد إلى حارس
 المدرسة ، واتصل على والده ، ردت أخته وقالت : اصبر والدك في الطريق إليك ، استغل
 أحمد الوقت في القراءة حتى حضر والده .

2- أملأ كل فراغ مما يلي بكلمة مناسبة تبدأ بهمزة وصل :

*- يذاكر التلميذ بجد و.....
 *-..... الجندي في الدفاع عن وطنه .
 *-لو الشمس من الأرض لاحتقرت .
 *-سافر محمد ب
 *- الجيش على الأعداء .

3- أصنّف كل كلمة مما يلي بحسب ما هو مطلوب بالجدول :

(اقترب - أسد - انطلق - أجمل - ادرس - أكتب - أحمد - ابتعد)

				كلمة بدأت بهمزة وصل
				كلمة بدأت بهمزة قطع

همزة الوصل : هي همزة تكتب ولا تنطق إذا كانت في وسط الكلام أو سبقتها حرف

دخول حرفي (الواو - الفاء) على كلمات مبدوءة بـ(أل)

- 1- أقرأ الفقرة التالية ثم أحدد منها كل كلمة مبدوءة بـ(أل) دخل عليها حرفا الـ (و-ف)
 "العلم والمعرفة سبيل تقدم الأمم ورفيها، فالرسول الكريم قد حثنا طلب العلم والاجتهاد فيه ، فالسعي في طلبه له أجر عظيم في الدنيا والآخرة."

السماء	فالسما	١- السماء
		٢- الكتاب
		٣- القلم
		٤- النجم

٢- أدخل حرفي الـ (و- ف) على كل كلمة مما يلي ثم أعيد كتابتها:

3- أحدد الاختيار الصحيح مما بين الأقواس فيما يلي:

- أ- أقرأ كثير؛ باب المعرفة.
 ب- أنتظم في صلاتي ؛ عماد الدين.
 د- حضر المعلم
- (فلقراءة- فالفقراءة- فقراءة)
 (فصلاة - فالفصلاة - فافصلاة)
 (والطلاب - وطلاب - واطلاب)

التصويب	ما تحته خط	الجملة
		٣- العلم ولعمل سبيلا التقدم.
		٤- نحافظ على الماء؛ فلما سر الحياة.

٤- أصوب الخطأ الهجائي

في كل جملة مما يلي:

5- يكمل المتعلمون ما يلي:

- *- (و) + البيت (لام قمرية) = (بالبيت)، * - تسقط الألف وتثبت
 * - (ف) + الشاطئ (لام شمسية) = (فالشاطئ)، * - تسقط الألف واللام وتثبت

دخول حرفي (الواو - الفاء) على كلمات مبدوءة بـ(أل)

- 1- أقرأ الفقرة التالية ثم أحدد منها كل كلمة مبدوءة بـ(أل) دخل عليها حرفا الـ (و-ف)
 "العلم والمعرفة سبيل تقدم الأمم ورفيها، فالرسول الكريم قد حثنا طلب العلم والاجتهاد فيه ، فالسعي في طلبه له أجر عظيم في الدنيا والآخرة."

السماء	فالسما	١- السماء
		٢- الكتاب
		٣- القلم
		٤- النجم

٢- أدخل حرفي الـ (و- ف) على كل كلمة مما يلي ثم أعيد كتابتها:

3- أحدد الاختيار الصحيح مما بين الأقواس فيما يلي:

- أ- أقرأ كثير؛ باب المعرفة.
 ب- أنتظم في صلاتي ؛ عماد الدين.
 د- حضر المعلم
- (فلقراءة- فالفقراءة- فقراءة)
 (فصلاة - فالفصلاة - فافصلاة)
 (والطلاب - وطلاب - واطلاب)

التصويب	ما تحته خط	الجملة
		٣- العلم ولعمل سبيلا التقدم.
		٤- نحافظ على الماء؛ فلما سر الحياة.

٤- أصوب الخطأ الهجائي

في كل جملة مما يلي:

5- يكمل المتعلمون ما يلي:

- *- (و) + البيت (لام قمرية) = (بالبيت)، * - تسقط الألف وتثبت
 * - (ف) + الشاطئ (لام شمسية) = (فالشاطئ)، * - تسقط الألف واللام وتثبت

دخول حرفي (الباء-الكاف) على كلمات مبدوءة بـ(أل)

1- أقرأ الفقرة التالية ثم أستخرج منها كل كلمة مبدوءة بـ(أل) دخل عليها حرفا الـ (ب-ك)
"الوطن كالأُم الحنون التي تحتضن أبناءها، نحميه بالتعاون والتكاتف ، ونرفع مكانته بين الأمم بالعلم والمعرفة ، حتى نكون كالنجوم في سماء الكون .

كالسماء	بالسماء	١- السماء
		٢- الكتاب
		٣- القلم
		٤- النجم

٢- أدخل حرفي الـ (ب-ك) على كل كلمة مما يلي ثم أعيد كتابتها:

3- أحدد الاختيار الصحيح مما بين الأقواس فيما يلي:

- أ- لعب الأولاد
ب- الحسنة نكسب القلوب.
د- الحق الواضح
- (بالكرة - بلكرة - بكرة)
(بأخلاق - بأخلاق - بالأخلاق)
(كالشمس - كشمس - كلشمس)

التصويب	ما تحته خط	الجملة
		١- المتسابق كلفهد.
		٢- يتأمل نزداد إيمانا..

٤- أصوب الخطأ الهجائي

في كل جملة مما يلي :

5- بحسب فهمي أكمل ما يلي:

- *- (ب) + الماء (لام قمرية) = (والماء)، * - تسقط الألف وتثبت
* - (ك) + النجوم (لام شمسية) = (كالنجوم)، * - تسقط الألف واللام وتثبت

دخول حرفي (الباء-الكاف) على كلمات مبدوءة بـ(أل)

1- أقرأ الفقرة التالية ثم أستخرج منها كل كلمة مبدوءة بـ(أل) دخل عليها حرفا الـ (ب-ك)
"الوطن كالأُم الحنون التي تحتضن أبناءها، نحميه بالتعاون والتكاتف ، ونرفع مكانته بين الأمم بالعلم والمعرفة ، حتى نكون كالنجوم في سماء الكون .

كالسماء	بالسماء	١- السماء
		٢- الكتاب
		٣- القلم
		٤- النجم

٢- أدخل حرفي الـ (ب-ك) على كل كلمة مما يلي ثم أعيد كتابتها:

3- أحدد الاختيار الصحيح مما بين الأقواس فيما يلي:

- أ- لعب الأولاد
ب- الحسنة نكسب القلوب.
د- الحق الواضح
- (بالكرة - بلكرة - بكرة)
(بأخلاق - بأخلاق - بالأخلاق)
(كالشمس - كشمس - كلشمس)

التصويب	ما تحته خط	الجملة
		١- المتسابق كلفهد.
		٢- يتأمل نزداد إيمانا..

٤- أصوب الخطأ الهجائي

في كل جملة مما يلي :

5- بحسب فهمي أكمل ما يلي:

- *- (ب) + الماء (لام قمرية) = (والماء)، * - تسقط الألف وتثبت
* - (ك) + النجوم (لام شمسية) = (كالنجوم)، * - تسقط الألف واللام وتثبت

دخول حرف الـ (ل) على كلمات مبدوءة بـ(أل)

- 1- أقرأ الفقرة التالية ثم أستخرج منها كل كلمة مبدوءة بـ(أل) دخل عليها حرف الـ (ل):
 *-"**للعلم** فوائد عديدة ، و**للقراءة** أهمية كبيرة ؛ **للوصل** إلى تحقيق الأهداف".

			الكلمة المظللة:
			بعد حذف الـ (ل):

- 2- أدخل حرف الـ (ل)
 على كل كلمة مما يلي

اللغة	الليل	المسجد	الكتاب	الكلمة
				بعد دخول (ل)

- *-يحدد المتعلمون الاختيار الصحيح مما بين الأقواس فيما يلي:

- أ-الأقصى قُدسيته.
 ب-فوائد متعددة.
 ج-..... العربية أهمية عظيمة.
 (للمسجد - لمسجد - لالمسجد)
 (لرياضة - للرياضة - للرياضة)
 (للغة - للغة - للغة)

التصويب	ما تحته خط	الجملة
		١- العسل مفيد <u>ل</u> الجسم.
		٢- القراءة <u>غ</u> ذاء لعقل.
		٣- <u>ل</u> الوقت أهمية كبيرة.
		٤- <u>ل</u> للجوء إلى الله راحة عظيمة.

- 3- أصوب الخطأ الهجائي
 في كل جملة مما يلي :

- *- (ل) + المدرسة = (للمدرسة) ،
 *-(ل) + الله = (لله) ،
 *-(ل) تحذف الألف و.....
 *-(ل) تحذف الألف واللام و.....

دخول حرف الـ (ل) على كلمات مبدوءة بـ(أل)

- 1- أقرأ الفقرة التالية ثم أستخرج منها كل كلمة مبدوءة بـ(أل) دخل عليها حرف الـ (ل):
 *-"**للعلم** فوائد عديدة ، و**للقراءة** أهمية كبيرة ؛ **للوصل** إلى تحقيق الأهداف".

			الكلمة المظللة:
			بعد حذف الـ (ل):

- 2- أدخل حرف الـ (ل)
 على كل كلمة مما يلي

اللغة	الليل	المسجد	الكتاب	الكلمة
				بعد دخول (ل)

- *-يحدد المتعلمون الاختيار الصحيح مما بين الأقواس فيما يلي:

- أ-الأقصى قُدسيته.
 ب-فوائد متعددة.
 ج-..... العربية أهمية عظيمة.
 (للمسجد - لمسجد - لالمسجد)
 (لرياضة - للرياضة - للرياضة)
 (للغة - للغة - للغة)

التصويب	ما تحته خط	الجملة
		١- العسل مفيد <u>ل</u> الجسم.
		٢- القراءة <u>غ</u> ذاء لعقل.
		٣- <u>ل</u> الوقت أهمية كبيرة.
		٤- <u>ل</u> للجوء إلى الله راحة عظيمة.

- 3- أصوب الخطأ الهجائي
 في كل جملة مما يلي :

- *- (ل) + المدرسة = (للمدرسة) .
 *-(ل) + الله = (لله) .
 *-(ل) تحذف الألف و.....
 *-(ل) تحذف الألف واللام و.....

حروف تنطق ولا تكتب

1- أقرأ الفقرة التالية ثم أحوط كل كلمة تحوي حرفاً ينطق ولا يكتب:
*-" لا إله إلا الله محمد رسول الله ، ذلك القول الحق ، الذي نؤمن به ، "-.

2- أظلل كل كلمة مما يلي احتوت على حرف ينطق ولا يكتب:

رجل

هاتان

هذان

تلك

ذلك

الله

البيت

-أصل فيما يلي من المجموعة (أ) ما يناسبها من المجموعة (ب):

الذي-التي-الذين

نون التنوين

اللام

هذا - هذه - لكن - الرحمن - الله - إله - أولئك - ذلك.

محمد - بيت - علم - مسجد - مدرسة

ألف المد

التصويب	الجملة
	١- هاؤلاء طلاب فانزون.
	٢- هاذا رجلن شجاع.
	٣- اللذي يخاف الله من المتقين.
	٤- ذلك الولد محبوب.

4- أصوب الخطأ الهجائي

في كل جملة مما يلي :

حروف تنطق ولا تكتب

1- أقرأ الفقرة التالية ثم أحوط كل كلمة تحوي حرفاً ينطق ولا يكتب:
*-" لا إله إلا الله محمد رسول الله ، ذلك القول الحق ، الذي نؤمن به ، "-.

2- أظلل كل كلمة مما يلي احتوت على حرف ينطق ولا يكتب:

رجل

هاتان

هذان

تلك

ذلك

الله

البيت

-أصل فيما يلي من المجموعة (أ) ما يناسبها من المجموعة (ب):

الذي-التي-الذين

نون التنوين

اللام

هذا - هذه - لكن - الرحمن - الله - إله - أولئك - ذلك.

محمد - بيت - علم - مسجد - مدرسة

ألف المد

التصويب	الجملة
	١- هاؤلاء طلاب فانزون.
	٢- هاذا رجلن شجاع.
	٣- اللذي يخاف الله من المتقين.
	٤- ذلك الولد محبوب.

4- أصوب الخطأ الهجائي

في كل جملة مما يلي :

حروف تكتب ولا تنطق

1- أقرأ الفقرة التالية ثم أحوط كل كلمة تحوي حرفا يكتب ولا ينطق:
 *- " عمرو وزملاؤه **اشتركوا** في المسابقة ، وفازوا **بالمركز** الأول ،
واستلموا جائزة قيمة ، وكانوا **كالنجوم** بين أصدقائهم ."

2- أظلل كل كلمة مما يلي احتوت على حرف يكتب ولا ينطق:

كالسمااء

هكذا

عمرو

عالم

كتبوا

الرحمن

واستعد

3- أصل فيما يلي من المجموعة (أ) ما يناسبها من المجموعة (ب):

ألف التنوين بالفتح

عمرو

وابتسم

الألف الفارقة

واو عمرو

أولو

الدواء

همزة الوصل

الواو

معلماً

علموا

اللام الشمسية

التصويب	الجملة
	١-الصدق منجاة، فحرص عليه.
	٢-التزموا صلاة في حياتكم.
	٣- أسماء مليئة بلغيوم.
	٤-صديقي عمر أنجز عمل مهمًا.

4-- أصوب المتعلمون الخطأ

الهجائي في كل جملة مما يلي :

حروف تكتب ولا تنطق

1- أقرأ الفقرة التالية ثم أحوط كل كلمة تحوي حرفا يكتب ولا ينطق:
 *- " عمرو وزملاؤه **اشتركوا** في المسابقة ، وفازوا **بالمركز** الأول ،
واستلموا جائزة قيمة ، وكانوا **كالنجوم** بين أصدقائهم ."

2- أظلل كل كلمة مما يلي احتوت على حرف يكتب ولا ينطق:

كالسمااء

هكذا

عمرو

عالم

كتبوا

الرحمن

واستعد

3- أصل فيما يلي من المجموعة (أ) ما يناسبها من المجموعة (ب):

ألف التنوين بالفتح

عمرو

وابتسم

الألف الفارقة

واو عمرو

أولو

الدواء

همزة الوصل

الواو

معلماً

علموا

اللام الشمسية

التصويب	الجملة
	١-الصدق منجاة، فحرص عليه.
	٢-التزموا صلاة في حياتكم.
	٣- أسماء مليئة بلغيوم.
	٤-صديقي عمر أنجز عمل مهمًا.

4-- أصوب الخطأ الهجائي

في كل جملة مما يلي :

التمييز بين الاسم والفعل

1- أقرأ الأمثلة التالية ثم أحدد الكلمة الاسم والكلمة الفعل فيها:

*- حفظ المؤمن القرآن الكريم . *- ألقى الشاعر قصيدة . *- يدافع الجندي عن وطنه.

الفعل	الاسم

2- أكمل كل فراغ مما يلي بـ (اسم - فعل) مناسبين:

*-.....الكريم على المحتاجين بالمال. *-.....في دراستك.
*-.....سر الحياة. *-يقف المصلون خلف
*-.....اللاعب هدفا رائعا. *-.....أبي لأداء فريضة.....

3- أظلل كل كلمة اسم من بين الكلمات التالية:

عالم

جالس

يجلس

قرأ

قارئ

كتب

الكتاب



4- أعبر عن الصورة الأولى تبدأ باسم والأخرى بكلمة تبدأ بفعل :



5- أكمل كل جملة مما يلي بكلمتي (الاسم - الفعل):

*-.....هو الذي يدل على معنى مجردا من الزمن ويقبل (أل) والتنوين. مثل : (كتاب - صلاة)
*-.....هو الذي يدل على الحدث مقترنا بالزمن ولا يقبل (أل) والتنوين. مثل : (كتب - صلى)

التمييز بين الاسم والفعل

1- أقرأ الأمثلة التالية ثم أحدد الكلمة الاسم والكلمة الفعل فيها:

*- حفظ المؤمن القرآن الكريم . *- ألقى الشاعر قصيدة . *- يدافع الجندي عن وطنه.

الفعل	الاسم

2- أكمل كل فراغ مما يلي بـ (اسم - فعل) مناسبين:

*-.....الكريم على المحتاجين بالمال. *-.....في دراستك.
*-.....سر الحياة. *-يقف المصلون خلف
*-.....اللاعب هدفا رائعا. *-.....أبي لأداء فريضة.....

3- أظلل كل كلمة اسم من بين الكلمات التالية:

عالم

جالس

يجلس

قرأ

قارئ

كتب

الكتاب



4- أعبر عن الصورة الأولى تبدأ باسم والأخرى بكلمة تبدأ بفعل :



5- أكمل كل جملة مما يلي بكلمتي (الاسم - الفعل):

*-.....هو الذي يدل على معنى مجردا من الزمن ويقبل (أل) والتنوين. مثل : (كتاب - صلاة)
*-.....هو الذي يدل على الحدث مقترنا بالزمن ولا يقبل (أل) والتنوين. مثل : (كتب - صلى)

أسلوبا (الأمر – النهي)

1- أقرأ الفقرة التالية ثم أعدد أسلوبا (الأمر والنهي) فيها :

" يا بني اجتهد في دراستك ، ولا تتكاسل ، وانطلق نحو النجاح ، واستثمر وقت فراغك ، ولا تهدره فيما لا يفيدك ، وحافظ على صلاتك ولا تتأخر في أدائها حتى يرضى عنك ربك ..

2- أبين نوع كل أسلوب مما يلي (أمر – نهى):

دافع عن وطنك بالنفس والنفيس .	صل أرحامك تكن من الفائزين .	
لا تتنمر على زملائك.	لا تتكبر على الضعفاء.	

3- أطلب من زميلي ما يلي: * - شكر الله تعالى على نعمه . * - الحفاظ على نظافة البيئة .

4- أنهى زميلي عما يلي: * - التنمر على الآخرين . * - السهر ليلا



5- أعبر عن الصورة الأولى تبدأ بأسلوب أمر والأخرى بأسلوب نهى:

..... *

..... *

6- أكمل كل جملة مما يلي (أسلوب أمر – أسلوب نهى):

*-..... هو طلب فعل الشيء و يبدأ بفعل الأمر المباشر او غير المباشر.

*-..... هو طلب الامتناع عن فعل الشيء و يتكون من (لا+ الفعل المضارع المخاطب).

أسلوبا (الأمر – النهي)

1- أقرأ الفقرة التالية ثم أعدد أسلوبا (الأمر والنهي) فيها :

" يا بني اجتهد في دراستك ، ولا تتكاسل ، وانطلق نحو النجاح ، واستثمر وقت فراغك ، ولا تهدره فيما لا يفيدك ، وحافظ على صلاتك ولا تتأخر في أدائها حتى يرضى عنك ربك ..

2- أبين نوع كل أسلوب مما يلي (أمر – نهى):

دافع عن وطنك بالنفس والنفيس .	صل أرحامك تكن من الفائزين .	
لا تتنمر على زملائك.	لا تتكبر على الضعفاء.	

3- أطلب من زميلي ما يلي: * - شكر الله تعالى على نعمه . * - الحفاظ على نظافة البيئة .

4- أنهى زميلي عما يلي: * - التنمر على الآخرين . * - السهر ليلا



5- أعبر عن الصورة الأولى تبدأ بأسلوب أمر والأخرى بأسلوب نهى:

..... *

..... *

6- أكمل كل جملة مما يلي (أسلوب أمر – أسلوب نهى):

*-..... هو طلب فعل الشيء و يبدأ بفعل الأمر المباشر او غير المباشر.

*-..... هو طلب الامتناع عن فعل الشيء و يتكون من (لا+ الفعل المضارع المخاطب).

ضمائر الغائب والمخاطب

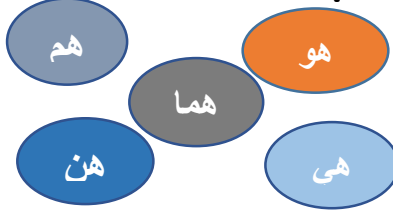
- 1- أضع في كل فراغ مما يلي الضمير المناسب مما بين القوسين : (هو - هي - هم - هما - هن)
 *.....جندي مخلص لوطنه . *.....معلمة متميزة في عملها . *.....أمهات مثاليات .
 * - طالبان مجتهدان . *.....رجال أذكاءلاعبتان ماهرتان .

2-- أصل كل ضمير فيما بالجملة المناسبة له :

لاعبان ماهران في لعبهما

أمهات مثاليات

معلمون متميزون



رجل يحترم الآخرين

طالبة مجتهدة في دراستها.

3- أحول الجملة التالية إلى ما هو مطلوب : (هو طبيب بارع في عمله)

- المتنى المذكر :
- جمع المذكر :
- المتنى المؤنث :
- جمع المؤنث :

4- أملأ كل فراغ مما يلي بضمير مخاطب مناسب : (أنت - أنتما - أنتِ - أنتم - أنتن)

- * رائد فضاء . *.....مهندسان ماهران . *.....لاعبتان ماهرتان
 * - طالبة مجتهدة . *..... طالبات مجتهدات . * - جنود أوفياء .

5--- أحول الجملة التالية إلى ما هو مطلوب: (أنت لاعب ماهر في لعبك)

- *-المتنى المذكر :
- *-جمع المذكر :
- *-المتنى المؤنث :
- *-جمع المؤنث :

6-أصوب الخطأ الوارد في الجمل التالية :

- *- أنتما طالب متميز. الصواب :
- أنتن عاملون مخلصون. الصواب :
- أنتِ طالبتان ناجحتان. الصواب :

7-أعبر عن كل صورة مما يلي بجملة تامة مستخدما ضمير مخاطب مناسب.



.....

