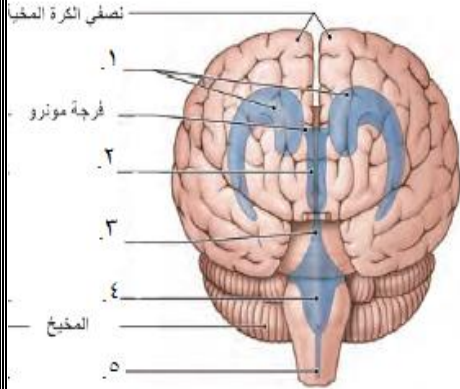


السؤال الأول : اختر الاجابه الصحيحة لكل مما يلي اختبار عصبية (من الدرس الأول حتى الدرس السادس)

١. بني تنشأ من العرف العصبى			
جهاز عصبى ذاتى	جهاز عصبى محيطى	عقد عصبية	قسم نظير ودي
٢. مركز عصبى للقسم نظير الودي			
بصلة سيسائية	الوطاء	الحدبة الحلقية	المخيخ
٣. عضولا يزود بعصبونات من القسم الودي			
القلب	المثانة	الغدة الدمعية	لب الكظر
٤. قنوات توجد في غشاء الليف تبقى مفتوحة دوما هي			
قنوات فولطية	قنوات تسرب شاردية	قناة صوديوم	مضخة صوديوم وبوتاسيوم
٥. ناقل عصبى بين الخلية العصبية و المستجيبة بالقسم الودي			
غلوتامات	دوبامين	استيل كواين	نورادرناين
٦. قنوات تفتح وتغلق حسب فرق الكمون على جانبي الغشاء هي			
قنوات تسرب البروتينى	قنوات التبوب الفولطية	قنوات تبوب كيميائية	مضخات صوديوم وبوتاسيوم
٧. خلايا غير قابلة للتنبه			
خلايا عصبية	خلايا غدية	خلايا الدبق العصبى	الخلية البيضية الثانوية
٨. الزمن الأقصر الذي لا يزل الريبواز عنده فعلا			
زمن الاستنفاد	زمن المفيد الأساسى	كرونكسى	زمن المفيد
٩. كل تبدل داخلى او خارجى تأثيره كافيا لازاحة المادة الحية الى حالة جديدة			
شدة حدية	ريبواز	منبه	العتبة الدنيا
١٠. منطقة غشائية يطلق فيها كمونات العمل هي			
منطقة أولية	اختنقات رانفية	ازرار	محوار

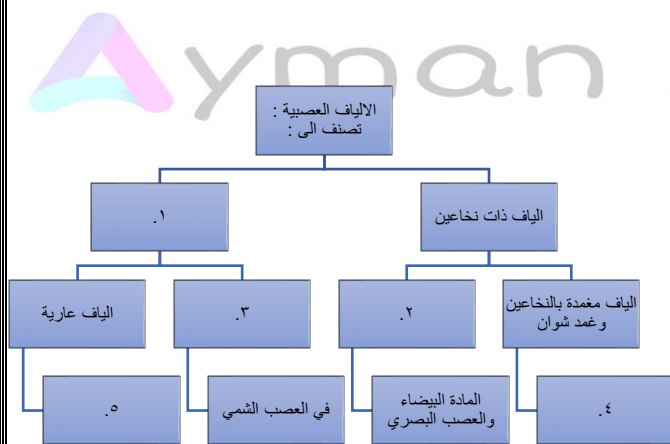
السؤال الثاني : ضع المسميات المناسبة على الشكل الاتى :

السؤال الثالث : اعط تفسيرا علميا لكل مما يلي :



١. تعد القطعة الأولية من المحوار مكانا لانطلاق كمونات العمل
٢. يمكن ان يكون الناقل منبه ببعض المشابك ومثبط باخرى
٣. لاتستجيب الخلية العصبية لمنبه جديد اثناء الاستعصاء المطلق بينما تستجيب اثناء زمن الاستعصاء النسبي
٤. تكون قابلية التنبه في الالياف الثخينة اكبر منها في الالياف صغيرة القطر
٥. يعد غمد شوان بمثابة خلايا
٦. يعطي مرضى الربو اثناء النوبات النور ادرناين
٧. المنبهات الكهربائية افضل منبهات
٨. العلاقة بين الشدة والزمن عكسية

السؤال الرابع : اكمل المخطط الاتى :



السؤال الخامس : قران بين :

١. كمون العمل احادي الطور وثنائي الطور من حيث الية تسجيله وكيف يبدو على شاشة راسم الاهتزاز المهبطي
٢. مشابك التنبه والتثبط من حيث بعض النواقل - الكمون المتشكل - شكل المنحني
٣. المشبك الكيميائي والكهربائي من حيث المكونات - السرعة

السؤال السادس : ادرس الحالة الاتية

امرأة تقدمت بالعمر قليلا شعرت بوجود تجاعيد على وجهها فقررت زيارة طبيب تجميل برأيك ما المواد التي استخدمها الطبيب لإزالة تلك التجاعيد وما تأثير هذه المواد وما تركيب هذه المواد كيميائيا ومن اين تستخرج

أ.أيمن الفيومي

.....انتهى السير العلمي.....

0937840024