



الاسم :
الصف :

الاختبار الأول في مادة اللغة العربية

للصف الأول الابتدائي الوحدة الثانية

(أنا وحروفي) ٢٠٢١ / ٢٠٢٢

صل الصورة بالحرف المناسب

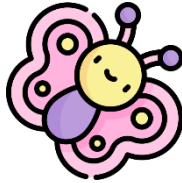


ذ



ط

اختر صوت الحرف الدال على الصورة



ك كِ كُ

ف فِ فُ

ج جِ جُ

حوط حرف الباء (ب) في الكلمات التالية :-

حَبَسَ

بَسَطَ

ضَرَبَ

اكتب الحرفين التاليين كتابة صحيحة

ق

س