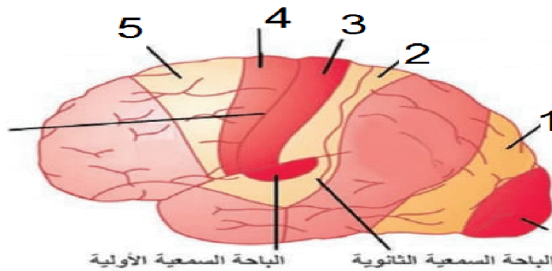


السؤال الأول: اختر الإجابة الصحيحة في كل مم يأتي:

- 1- ينفتح على الحيز تحت العنكبوتي بواسطة ثلاثة ثقوب ثقب ما جندي وثقبا لوشكا؟
أ- البطين الثالث ب- البطين الرابع ج- البطين الجانبي د- كل ما سبق غير صحيح
- 2- ليس من الأجزاء الرئيسية التي يتألف منها العصبون؟
أ- المحور ب- الاستطالات الهبلوية ج- جسيمات نيسل د- جسم الخلية
- 3- واحد مما يأتي لا يمكن السيطرة عليه بالفكر الواعية؟
أ- الجهاز العصبي الجسمي ب- الجهاز العصبي الذاتي ج- العصبونات الحركية د- العضلات الهيكلية
- 4- ما الزمن اللازم لحدوث التنبيه في النسيج إذا بلغت شدة المنبه ضعفي الريبواز؟
أ- المفيد ب- المفيد الأساسي ج- الاستفاد د- الكروناكسي
- 5- تبلغ قيمة حد العتبة في الألياف العصبية الثخنية بحدود؟
أ- 65- ب- 70- ج- 55- د- 30+
- 6- قنوات بروتينية توجد في الغشاء بعد المشبكي؟
أ. قنوات التسريب البروتينية .
ب. قناة سيلفيوس .
ج. قنوات التبويب الفولطية .
د. قنوات التبويب الكيمائية .
- 7- يعتقد بأن له دورا في النوم واليقظة ويؤدي تخريبها إلى السبات الدائم؟
أ- التشكيل الشبكي . ب- الباحة المحركة الأولية ج- باحة بروكا د- باحة فيرنكة
- 8- أحد المسالك الحسية الآتية لا يتصالب في النخاع الشوكي ؟
أ- اللمس الخشن ب- اللمس الدقيق ج- الألم د- الحرارة
- 9- بنية عصبية بمادتها البيضاء لها دور في نقل السيالة العصبية بين المخ والمخيخ؟
أ- جسر فارول ب- النخاع الشوكي ج- البصلة السيسائية د- السويقين المخيتين
- 10- يقوم بتنشيط انتقال السيالة عن طريق تشكيل ipsip؟
أ- العصبون الحركي ب- العصبون الحسي ج- العصبون النايد المفرز د- العصبون البيني

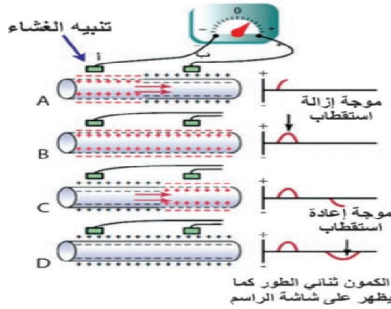
السؤال الثاني: انقل الأرقام الموجودة على الرسم المقابل إلى ورقة إجابتك مستبدلا إياها بالمسميات المناسبة:



السؤال الثالث : أعط تفسيرا علميا لكل مما يأتي :

- ١ - للمخ علاقة بالمنعكس الشرطي 2- أهمية النوم في تشكيل الذكريات
- ٣ - يمكن أن يكون الناقل منبها في بعض المشابك ومثبطا في مشابك أخرى
- ٤ - نفوذية الغشاء لشوارد البوتاسيوم تفوق نفوذيته لشوارد الصوديوم في أثناء الرحة
- ٥ - عدد الخلايا العصبية عند الإنسان في تناقص مستمر

السؤال الرابع : ألاحظ الشكل المجاور الذي يوضح طريقة تسجيل كمون العمل ثنائي الطور وأجيب عن الأسئلة:



- ١ - أين يتم وضع مسربي التسجيل لرسم الاهتزاز المهبطي
- ٢ - ماهي حالة استقطاب الغشاء في كل من B و D
- ٣ - كيف تفسر تشكّل الموجه بالاتجاه المعاكس في C

السؤال الخامس : قارن بين كل من :

- أ- مشابك التنبيه والتثبيط من حيث النواقل الكيميائية العصبية
- ب- المخ والنخاع الشوكي من حيث توضع المادة الرمادية

السؤال السادس : عند حدوث المنعكس الداغصي يقوم الطبيب بالنقر على العضلة رباعية الرؤوس فتندفع

الساق في النهاية نحو الأمام

- ١ - حدد المركز العصبي المسؤول عن هذا المنعكس
- ٢ - ما دور العصبون الحركي في أثناء حدوثه
- ٣ - ما العضلة التي تعاكس بعملها العضلة رباعية الرؤوس بعد تثبيط تقلصها
- ٤ - ما أهمية هذا المنعكس طبيا

❖ انتهت الأسئلة ❖