



سلسلة التجمع التعليمي

القناة الرئيسية: T.me/BAK111

بوت الملفات العلمي @Ob_Am2020bot



للتواصل

T.me/BAK117_BOT



مذكرات العلوم الحيدرية خطة الطوارئ

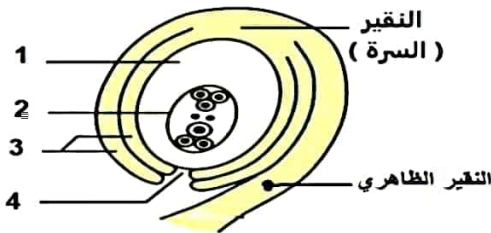
٢٠٢٠/٣/٢٧

العلوم الحيدرية علم الأحياء – نظام حديث دورة (٢٠٢٠) (مغلقات البذور) نموذج أول

أولاً: اختر الإجابة الصحيحة لكل مما يلي:

١	مبيض زهري ناضج يحوي بذرة أو أكثر ويعد عضواً متخصصاً لحماية البذور وتسهيل انتشارها	أ	الزهرة	ب	الثمرة	ج	أ+ب	د	جميع ما سبق خطأ
٢	أحد أجزاء الزهرة، ويعد الجهاز التكاثري الأنثوي فيها.	أ	الثمرة	ب	الميسم	ج	المدقة	د	أندوسبيرم
٣	مجموعة المظاهر التي ينتقل فيها رشيم البذرة الناضجة من حالة الحياة البطينة إلى حالة الحياة النشيطة	أ	انتاش البذور	ب	الانتاش الأرضي	ج	الانتاش الهوائي	د	غلاف
٤	طبقة في جدار الكيس الطلعي لها دور في تفتح المنبر عند النضج	أ	فتحات الانتاش	ب	الطبقة المغذية	ج	الطبقة الآلية	د	جميع ما سبق غلط
٥	أحد النسيج الآتية صبغته الصبغية 3n:	أ	النوسيل	ب	الاندوسبيرم	ج	السويداء	د	اللحافة
٦	واحد مما يأتي لا يوجد في البذرة الفتية:	أ	اللحافة	ب	النوسيل	ج	الكيس الرشيمي	د	الخلية الأم المولدة للأبواغ
٧	شجرة تحوي نوعاً واحداً من الأزهار المكونة من كأس وتويج وأسدية فقط فهي تعود لنبات:	أ	خنثوي	ب	منفصل الجنس وحيد المسكن	ج	منفصل الجنس ثنائي المسكن	د	أحادي الجنس وحيد المسكن
٨	تعد ثمرة التين:	أ	متجمعة	ب	مركبة كاذبة	ج	بسيطة كاذبة	د	بسيطة حقيقية
٩	ثمرة تنشأ من أخصية عدة منفصلة لزهرة واحدة تركز جميعها على كرسي الزهرة كالفريز:	أ	الثمرة البسيطة	ب	الثمرة المركبة	ج	الثمرة المتجمعة	د	أ+ب
١٠	بذيرة حبلى السري طويل والتحمت به اللحافة الخارجية واقتربت فيها الكوة كثيراً من النقيير الظاهري مثل الورد.	أ	البذيرة المستقيمة	ب	البذيرة المقلوبة	ج	البذيرة المنحنية	د	جميع ما سبق صح
١١	نسيج مغذي 2n أساسي في البذيرة:	أ	السويداء	ب	الاندوسبيرم	ج	النوسيل	د	جميع ما سبق صح
١٢	نسيج خاص غني بالمدخرات الغذائية يملأ الكيس الرشيمي ينتج من انقسام نواة الببضة الملقحة الإضافية 3n انقسامات خيطية عديدة	أ	الاندوسبيرم	ب	النوسيل	ج	السويداء	د	جميع ما سبق صح
١٣	أحد الثمار التالية لاتعد ثمرة كاذبة:	أ	الأجاص	ب	الرمان	ج	التفاح	د	الكرز

ثانياً: أجب عن الأسئلة التالية:



- 1- يمثل الشكل المجاور شكلاً للبذيرة المقلوبة ضع المسميات المناسبة؟ وارسم حبة الطلع الناضجة وضع عليها كافة المسميات؟
- 2- لديك الجدول التالي اكتب الوظيفة أو الموقع أو كليهما ولا تكتب شيء بالقسم المظلل.

الوظيفة	الموقع	اسم البنية
تعطي بانقسامها المنصف؟	خلية أم مولدة للأبواغ الكبيرة 2n (خلية أم للكيس الرشيمي)
.....	قطرة اللقاح
.....	الخلية الاعاشية بحبة الطلع الناضجة
.....	الخلية التوالدية بحبة الطلع الناضجة

STAY HOME CORONA VIRUS_ Five new Corona virus infections in Syria 2020

مذكرات العلوم الحيدرية خطة الطوارئ

.....	السويداء
.....	البذيرة
.....	منشأ النطفتان النباتيتان
.....	منشأ الكيس الرشيمي
.....	منشأ الرشيم

ثالثاً: اعط تفسيراً علمياً لكل مما يلي :

- 1- بذرة الفاصولياء عديمة السويداء ٢- زوال النوسيل عند مغلفات البذور ٣- يعد غلاف حبة القمح كاذباً ٤- يكون إنتاش بذور الفول أرضياً ٥- عدم إمكانية حدوث التأبير الذاتي في أزهار نبات الشوندر السكري ٦- عدم إمكانية حدوث التأبير الذاتي في أزهار نبات الأفوكادو ٧- تعد ثمرة الفريز متجمعة ٨- تعد ثمرة التفاح بسيطة ٩- إنتاش ثنائيات الفلقة كالفاصولياء هوائي

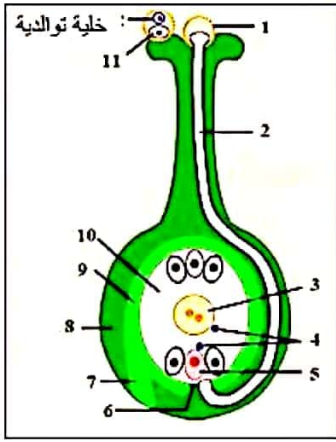
رابعاً: قارن بين :

١- رشيم الصنوبر و رشيم المغلفات من حيث عدد الفلقات ومصدر تغذيته أثناء الانتاش

٢- بذيرة الورد و الفاصولياء من حيث نوع البذيرة و الحبل السري و الكوة و النقيير

٣- الصنوبر و الفاصولياء من حيث: أ- عدد لحافات البذيرة الناضجة ب- مكان وجود العروس الأنثوية ج - مصدر تغذية الرشيم في أثناء إنتاش البذيرة د- نوع الإخصاب

خامساً: ادرس الحالة التالية:



يمثل الشكل المجاور حادثة الإخصاب المضاعف في مغلفات البذور والمطلوب:

١- أكتب المسميات المناسبة لكل من الأرقام المحددة على الشكل.

٢- ما نتيجة اتحاد الرقم ٣ مع الرقم ٤؟

٣- ما نتيجة اتحاد الرقم ٤ مع الرقم ٥؟

٣- مم ينشأ المسمى رقم ٢؟

سادساً: ماذا ينتج عن :

١- انقسام الخلية التوالدية بحبة الطلع؟

٢- وصول الأنبوب الطلعي الى كوة البذيرة؟

٣- التوافق بين مفرزات الميسم والمواد على سطح حبة الطلع؟

٤- اتحاد نطفة 1n + بويضة كروية 1n؟

٥- اتحاد نطفة 1n + نواة ثانوية؟

٦- اندماج نواتا الكيس الرشيمي أثناء الإخصاب المضاعف؟

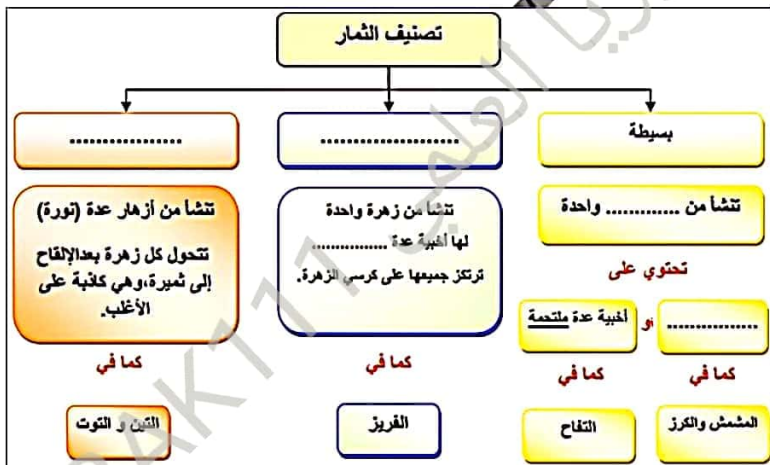
٧- نمو وتضخم جدار المبيض بعد الإخصاب المضاعف؟

٨- مشاركة أجزاء زهرية ظاهري مع المبيض لتشكيل الثمرة؟

٩- نمو الخلية الصغيرة التي تقع بوسط الكيس الرشيمي؟

١٠- انقسام الخلية الكبيرة التي تقع بجه الكوة

سابعاً: أكمل خارطة المفاهيم بما يناسبها



STAY HOME CORONA VIRUS_ Five new Corona virus infections in Syria 2020



سلسلة التجمع التعليمي

القناة الرئيسية: T.me/BAK111

بوت الملفات العلمي @Ob_Am2020bot



للتواصل

T.me/BAK117_BOT