

## امتحان المعلوماتية الصف الخامس الأساسي الفصل الأول

$$\frac{40}{100} \times 100$$

أولاً : اختر الإجابة الصحيحة : ٥٠ درجة

١ - للكتابة في التطبيق " word " بخطّ غامق نختار الأداة

**U I B**

٢ - تسمى ملفات تطبيق word بـ :

مستندات - مصنّفات - عروض تقديمية

٣ - لكتابة حرف كبير باللغة الإنكليزية نختار مع زر الحرف الزرّ:

control - shift - enter

٤ - نستخدم الإبهام لزرّ :

الإدخال - المسافة - التحكم

٥ - لإضافة تعداد نقطي نقر على الأداة: -



ثانياً : صنف الكلمات الآتية تبعاً لأصابع اليد التي تكتبها ص ٢٠ ٣٠ درجة

وزة - سنجاب - ضب - ذئب - حصان - هدهد

أصابع اليد اليمنى	أصابع اليد اليسرى	أصابع اليدين كليهما
وزة - هدهد	ضب - ذئب	سنجاب - حصان

ثالثاً : ضع إشارة ✓ أمام العبارة الصحيحة و X أمام العبارة المغلوطة فيها ٢٠ درجة

- لا يمكن تغيير مخطّط هيكلية بعد إدراجه X ص ٤١

- يمكن إضافة أشكال أخرى للمخطّط الهيكلية ✓

انتهت الأسئلة

مع تمنياتي لكم بالتوفيق والنجاح

نماذج امتحان الصف الخامس الأساسي الفصل الأول ٢٠١٩-٢٠٢٠ م

امتحان الموسيقى الصف الخامس الأساسي الفصل الأول  $\frac{40}{100} \times 100$

أولاً : أكتب المقطع الأول من نشيد دنيا الأطفال ؟ / ٤٠ درجة /

أطفالاً نخرج للدنيا  
وبدون حنان الأبوين  
وتمر الأيام فنكبر  
لا ينمو طفلاً أو يكبر  
وبدون إرادة خالقنا  
لن ينبت زرع أو يخضر

أطفالاً نخرج للدنيا

ثانياً : أملأ الفراغات بالكلمة المناسبة : / ٢٠ درجة /

أ- عدد سفلي رمز العلامة الزمنية المعتمد في المقياس .

ب- نسمي المقاييس التي تحوي ضغطاً قويا واحداً باسم **المقاييس البسيطة** .

ثالثاً : اختر الإجابة الصحيحة : / ٢٠ درجة /

أ- العلامة الموسيقية المستديرة زمنها : ( ٤ زمن ، ٢ زمن ، ١ زمن )

ب- موقع درجة ( فا ) على المدرج الموسيقي :

( على الخط الأول ، على الخط الثاني ، في الفراغ الأول )

رابعاً : عرف المدرج الموسيقي / ٢٠ درجة /

المدرج الموسيقي هو عبارة عن خمس خطوط أفقية متساوية ومتوازية تحصر بينها أربع فراغات وعلى يسارها مفتاح الصول تدون الدرجات الموسيقية من الأسفل إلى الأعلى ومن اليسار إلى اليمين .

انتهت الأسئلة

مع تمنياتي لكم بالتوفيق والنجاح

نماذج امتحان الصف الخامس الأساسي الفصل الأول ٢٠١٩-٢٠٢٠ م

امتحان الرسم الصف الخامس الأساسي الفصل الأول  $\frac{40}{100} \times 100$

١- عرف ما يلي : التبسيط ، النحت النافر / ٢٠ درجة /

النحت النافر هو من الفنون القديمة وهو نوع من أنواع النحت يعتمد على إظهار سطحين غائرٍ ونافرٍ . ص ١٤

التبسيط هو اختزال لكثير من التفاصيل في شكل ولون العناصر ص ٣٠

٢- أملأ الفراغات بالكلمة المناسبة : / ٣٠ درجة /

الحداد هو **حرفي** يمتهن صناعة الأشياء من **الحديد** باستخدام أدوات الطرق واللي **والقطع** . ص ١٨

الختم قطعة رمزية مصنوعة من طين أو زجاج أو **معدن** تحمل كتابة أو رسوم يعبر **نقشها** أو رسمها عن **الملكية** في الأثر الذي تطبعه عليه ص ٣٦

٣- أرسم أي منظر طبيعي تختاره على الوجه الثاني من الورقة ؟

/ ٥٠ درجة /

انتهت الأسئلة

مع تمنياتي لكم بالتوفيق والنجاح

امتحان اللغة العربية الصف الخامس الأساسي الفصل الأول

قال الشاعر إبراهيم منصور :

للتَّوْر، وَيَهْدِينَا الْعَقْلُ

نَسْمُو لِلْأَقْمَارِ وَنَعْلُو

كَلَّا لَنْ يَغْلِبَنَا الْجَهْلُ

نَنْهَلُ عِلْمًا، لَا نَتَوَانِي

لَا نَحْشَى أبدأً أَنْ

نَتَحَدَّى الْمَجْهُولَ وَنَمْضِي

نَفْسَلُ

وَنُهَنْدِسُ عِلْمَ الْمِسْتَقْبَلِ

نُدْرِكُ بِالْأَرْقَامِ... عُلُومًا

( ٤٠ درجة )

أولاً : النشيد:

/ ١٠ د /

١- اشرح البيت الأول بأسلوب جميل

نعلو إلى مستوى كواكب السماء ، و نرتفع نحو ضوء الشمس والعقل في ذلك هو دليلنا .

/ ٥ د /

٢- وضح معنى المفردتين التاليتين :

ننهل : نأخذ - نسمو : نرقى

/ ٥ د /

٣- استبعد الفكرة التي لا تنتمي إلى النصّ

أ- العقل طريق السّموّ ، ب- العمل يحقّق السّعادة ، ج- بناء الوطن علمٌ فحسب

/ ١٠ د /

٤- أكمل الفراغات الآتية بما يناسبها:

أ- نَبَحْتُ فِي آيَةٍ مُشْكِلَةٍ وَسَرِيعًا يَأْتِينَا **الحلُّ**

ب- تَتَحَقَّقُ سَعَادَتُنَا **بالعمل**

**الجدد في طلب العلم للوصول إلى المجد**

**ثانياً : القراءة :** ( ٢٠ د )

جاء في نص الخط العربي ما يلي : [ استعمل الخط العربي بكل أنواعه استعمالاً زخرفياً شمل المشغولات الحرفية والتطريز، كما نسخت به المصاحف ]

١- ما هي أنواع الخط العربي

**خط الرقعة وخط النسخ والكوفي والتثلث**

٢- وضح معنى كلمة ( المتأخرين ) في الجملة الآتية :

ومن أشهر الخطاطين المتأخرين مصطفى غزلان بيك . **الحديثين**

**ثالثاً : قواعد اللغة :**

١- أعرب ما تحته خط إعراب مفردات

نسمو : فعل مضارع مرفوع وعلامة رفعه الضمة المقدرة على الواو للثقل .

الجهل : فاعل مرفوع وعلامة رفعه الضمة الظاهرة على آخره .

علماً : مفعول به منصوب وعلامة نصبه الفتحة الظاهرة على آخره .

بالأرقام : الباء حرف جر ، الأرقام : اسم مجرور وعلامة جره الكسرة

الظاهرة على آخره .

نماذج امتحان الصف الخامس الأساسي الفصل الأول ٢٠١٩-٢٠٢٠ م

٢- استخراج من الآيات السابقة اسم مفعول ، واذكر فعله / ٥ د /

مجهول ، فعله جهل

٣- اذكر مصدر كلٍّ من الأفعال الآتية : / ٥ د /

أقبلَ : إقبال ، ازدهرَ : ازدهار

٤- أكمل كلاً من الجمل الاسميّة الآتية بركنها الناقص المناسب / ١٠ د /

البيتُ مرتّبٌ ، التلميذةُ مجتهدةٌ

رابعاً : الإملاء : ( ٤٠ د )

١- علّل كتابة التّاء في الكلمتين الآتيتين : / ١٠ د /

حديقة ، معلّّات .

حديقة : اسم مفرد مؤنث ، معلّّات : جمع مؤنث سالم

٢- علّل كتابة همزة المتوسّطة في : ( مأئدة ) / ١٠ د /

مأئدة : همزة متوسطة كتبت على نبرة لأن حركتها الكسرة وحركة الحرف

الذي قبلها السكون والكسرة أقوى من السكون ويناسبها النبرة

٣- نصّ الإملاء / ٢٠ د /

استمعْ إلى نصائح معلّمك استماعاً دقيقاً، وانتبه إلى توجيهاته، فمن

استمعَ إلى معلّميه نالَ التفوّق والنجاح، واحفظْ قواعدَ لغتك ، وكنْ

واحداً من اثنين: إمّا عالماً أو متعلّماً فلا مكانةَ لغير المتعلّمين في هذه

الحياة.

( ٢٠ د )

خامساً : الخط :

اكتب ما يلي بخط الرقعة  
الخط الجميل حلية الكاتب .

( ٤٠ د )

سادساً : التعبير :

- اكتب الموضوعين الآتين :

١- أكتب فقرة من خمس عشرة كلمة عن أحد علماء وطنك الذين  
أسهموا في بناء وطنهم / ٢٠ د /

١. مقدمة عن العلم .

٢. العرض عن علم من علماء الوطن .

٣. خاتمة مناسبة

٢- أكتب موضوعاً من بضعة أسطرٍ أتحدّث فيه عن حرفةٍ وطنيةٍ  
تشتهرُ بها محافظتي مُراعياً عناصرِ كتابةِ الموضوع . / ٢٠ د /

١. مقدمة عن محافظة تشتهر بحرفة ما .

٢. العرض عن حرفة وطنية تشتهر بها أي محافظة .

٣. خاتمة مناسبة .

انتهت الأسئلة

مع تمنياتي لكم بالتوفيق والنجاح

## امتحان العلوم الصف الخامس الأساسي الفصل الأول

السؤال الأول : املأ الفراغات الآتية : ( ٦٠ درجة )

١- من الصناعات التي تدخل فيها التربة هي الفحم الحجري و المياه

الجوفية

٢- الدورة الزراعية هي زراعة الأرض بمحاصيل مختلفة وبشكل

متعاقب، وتسمى باسم المحصول الرئيس فيها، مضافاً إليه عددٌ

سنوات الدورة. ص ١٤٨

٣- لي ثمانية أزرع وأنا من الرخويات إخطبوط

٤- التغير الكيميائي هو تغير ينتج عنه مواد جديدة وتختلف في تركيبها

وخاصيتها عن المواد الأصلية .

٥- أهمية الثروة الحيوانية توفير الغذاء ، التنقل وتنشيط السياحة ، زيادة

الدخل القومي واستخدام جلودها أو قرونها أو ريشها في الصناعة ( أي

اثنين فقط صحيح )

٦- التربة هي الطبقة السطحية للأرض ، تتشكل من تفتت الصخور

بتأثير عوامل عديدة .

السؤال الثاني : أعطي تفسيراً علمياً لكل مما يلي : ( ٤٥ درجة )

١- نسمي التويج كم الزهرة .

من أجل حماية باقي أجزاء الزهرة .

نماذج امتحان الصف الخامس الأساسي الفصل الأول ٢٠١٩-٢٠٢٠ م

٢- أحس ببرودة الطقس عند انصهار الثلج .

لأن الثلج يمتص الحرارة الموجودة في الجو عند انصهارها فنشعر بالبرودة .

٣- يعد نبات التفاح من النباتات مغلفات البذور .

لأن البذور داخل ثمرة التفاح .

السؤال الثالث : ضع إشارة ( ✓ ) أمام العبارات الصحيحة وإشارة

( × ) أمام العبارات الخاطئة مع تصحيح الغلط : ( ٣٠ درجة )

١- المبيض في نباتات عاريات البذور مغلق . ( × ) مفتوح

٢- تعفن الخبز تغير كيميائي نافع . ( × ) غير نافع ( ضار )

٣- تمتلك الإسفنج هيكلاً لا فقارياً . ( ✓ )

السؤال الرابع : اكتب المصطلح العلمي لكل من العبارات الآتية :

( ٣٠ درجة )

١- تحول المادة من الحالة الصلبة إلى الحالة السائلة ( انصهار )

٢- عضو التكاثر في النباتات اللابذرية ( الأبواغ )

٣- تتكون من قسمين الخيط والمئبر ( السداة )

نماذج امتحان الصف الخامس الأساسي الفصل الأول ٢٠١٩-٢٠٢٠ م

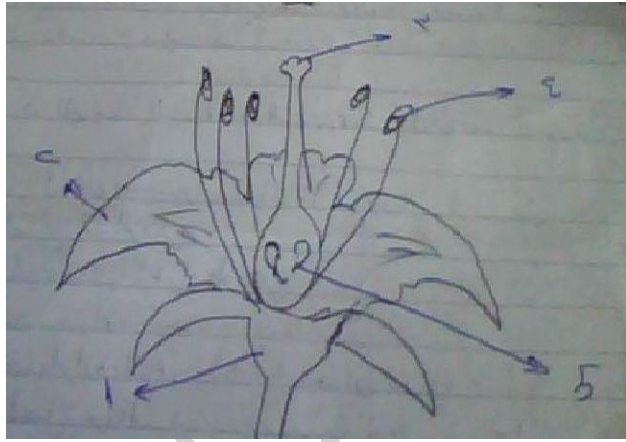
السؤال الخامس : أجب عن السؤالين الآتيين :

١- ما هي طرق استصلاح الأراضي الصحراوية ؟ ( ١٠ درجات )

خلط التربة الرملية بالتربة الطينية - حفر الآبار - استجرار المياه إلى

الصحراء - عمل مصدات للرياح

٢- أكتب المسميات الصحيحة لأقسام الزهرة . ( ٢٥ درجة )



١- الكأس ، ٢- التويج ، ٣- الميسم ، ٤- المئبر ، ٥- المبيض

انتهت الأسئلة

مع تمنياتي لكم بالتوفيق والنجاح

امتحان الدراسات الاجتماعية الصف الخامس الأساسي الفصل الأول

من ص ١٠ حتى ص ٧١

أولاً : عرف ما يلي : التعاطف ص ٢٨ - القلق ص ٢١

التعاطف هو القدرة على فهم مشاعر الآخرين و القيام بسلوك إيجابي

القلق هو حالة توتر تصيب الإنسان نتيجة حدوث خطر .

ثانياً : فكر ثم أجب : ص ٣٧

- هل تستطيع أن تتكلم و تصغي بوقت واحد؟ كلا

- كيف نستطيع أن تحاور الآخرين دون أن يحدث أي خلاف بينكم ؟

بهدوء والحوار بشكل جيد والوضوح في الكلام والتركيز والإصغاء ومستوى

الصوت جيد

ثالثاً : أذكر وسيلة واحدة من وسائل التواصل الاجتماعي ثم حدد ميزاتها ؟

ص ٤١

اسم الوسيلة : الفيسبوك ، الميزات : التواصل مع الآخرين ومعرفة أخبار العالم

ويمكننا أن نحصل على المعلومات التي نريدها .

رابعاً : اختر الإجابة الصحيحة فيما يلي :

١ - تسمى الأداة التي تدل على تقسيم السنة إلى أشهر وأسابيع ب :

( أ - التقويم ، ب - الزمن ، ج - المقياس ) ص ٧٠

٢ - ربط الإنسان قديماً الأشهر القمرية ب :

( أ - شكل القمر ، ب - دوران الشمس ، ج - حركة النجوم ) ص ٦٦

نماذج امتحان الصف الخامس الأساسي الفصل الأول ٢٠١٩-٢٠٢٠ م

٣- السلوك الذي يساعدني على تخفيف من قلقي :  
( أ - تناول المنبهات ، ب - النوم ٩ ساعات ، ج - ممارسة الرياضة )  
ص ٢٢

٤- الأفكار الإيجابية تخلق النتائج :

( أ - العكسية ، ب - الإيجابية ، ج - السلبية ) ص ١٥

خامساً : برأيك ما هي صفات التفكير الإيجابي ؟ ص ١٥

١- المحاولة ثانية ، ٢- التفكير بجل ، ٣- الشعور بالسعادة ، ٤- الرغبة بالعمل .

سادساً : ما الفرق بين السنة الميلادية والسنة الهجرية ؟ ص ٦٨

السنة الميلادية اتخذها ميلاد السيد المسيح لذلك سميت بهذا الاسم .

السنة الهجرية هجرة الرسول ﷺ من مكة إلى المدينة المنورة لذلك سميت بهذا الاسم .

سابعاً : كيف تتصرف في المواقف الآتية لو كنت مكان ( عمار ، أيهم )

( عمار التقى أشخاصاً لا يعرفهم فتوتر وتهرب من مواجهتهم )

( دخل أيهم قاعة الامتحان فتوتر كثيراً وانسحب من قاعة الامتحان )

ثامناً : استنتج الصفات التي يجب عليك أن تتمتع بها وزملائك لتبقوا

أصدقاء أوفياء ؟ ص ٣٤ الاجتهاد ، الاحترام ، الأمانة ، الصدق ، التعاون ،

العمل الصالح ، الخير .  
انتهت الأسئلة

مع تمنياتي لكم بالتوفيق والنجاح

امتحان التربية الدينية الاسلامية الصف الخامس الأساسي الفصل الأول

من ص ١٤ حتى ص ٨١

بسم الله الرحمن الرحيم

أجب عن الأسئلة الآتية :

قال تعالى : شَهْرُ رَمَضَانَ الَّذِي أُنزِلَ فِيهِ الْقُرْآنُ هُدًى لِّلنَّاسِ وَبَيِّنَاتٍ مِّنَ الْهُدَى وَالْفُرْقَانِ فَمَنْ شَهِدَ مِنْكُمُ الشَّهْرَ فَلْيَصُمْهُ وَمَنْ كَانَ مَرِيضًا أَوْ عَلَى سَفَرٍ فَعِدَّةٌ مِّنْ أَيَّامٍ أُخَرَ يُرِيدُ اللَّهُ بِكُمُ الْيُسْرَ وَلَا يُرِيدُ بِكُمُ الْعُسْرَ وَلِتُكْمِلُوا الْعِدَّةَ وَلِتُكَبِّرُوا اللَّهَ عَلَى مَا هَدَاكُمْ وَلَعَلَّكُمْ تَشْكُرُونَ صدق الله العظيم

السؤال الأول : أقابل الكلمة القرآنية بالمعنى المناسب : ص ٥٩

القرآن ← الهدى  
الرشاد ← كتابُ اللَّهِ تعالى المنزلُ على النبيِّ مُحَمَّدٍ ﷺ

السؤال الثاني : أكتب الكلمات القرآنية بالرسم الإملائي : ص ٤٣

الألقاب : الألقاب ، الإيْمَنُ : الإيْمَان ، ءِآمَنُوا : آمَنُوا

السؤال الثالث : وضح قوله تعالى : " وَمَنْ كَانَ مَرِيضًا أَوْ عَلَى سَفَرٍ فَعِدَّةٌ مِّنْ

أَيَّامٍ أُخَرَ " ص ٨١

مَنْ لَمْ يَسْتَطِعِ الصِّيَامَ فِي شَهْرِ رَمَضَانَ لِعَذْرِ مِثْلِ الْمَرِيضِ أَوْ السَّفَرِ يَفْطُرُ وَعَلَيْهِ الْقَضَاءُ فِي أَيَّامٍ أُخْرَى .

السؤال الرابع : أكمل الجدول الآتي : أول من دخل الإسلام من : ص ٨٠

النساء	الفتيان	الرجال
السيدة خديجة بنت خويلد <small>رضي الله عنها</small>	على بن أبي طالب كرم الله وجهه	أبو بكر الصديق <small>رضي الله عنه</small>

السؤال الخامس : قارن بين المعاملة الحسنة والمعاملة غير الحسنة من حيث تأثيرها في : النفس - الأسرة ص ٥٣

من حيث تأثيرها في	المعاملة الحسنة	المعاملة غير الحسنة
النفس	تعزيز الثقة بالنفس	تفقد الثقة بالنفس
الأسرة	ترتبط أفراد العائلة بالحب والاحترام	تفكك الروابط الأسرية

السؤال السادس : أرتب الكلمات التالية لتصل إلى المعنى الصحيح : ص ٤٥

( في غيابهم / يكرهون / التكلم / بما / الآخرين / عن )

الغيبه هي التكلم عن الآخرين بما يكرهون في غيابهم .

السؤال السابع : ارسم دائرة حول الإجابة الصحيحة :

١ - أتعامل مع الحيوانات الأليفة بـ ( رفق ولين ، قسوة ، عنف )

٢ - ذات كِبَدٍ رَطْبَةٍ أي ( التراب الندي ، كل كائن حي ، يخرج لسانه من

العطش ) ص ٦٧

السؤال الثامن : كيف تقتدي برسول ﷺ لو كنتُ مكانَ كلِّ من : ص ٥٠

البائع : لا أغش في البيع وأن أفي بالكيل والوزن .

القاضي : أحكم بين الناس بالعدل .

السؤال التاسع : عندما يعيبُ الإنسانُ على غيره، فإنه يشجّع الآخرين أن

يعيبوا عليه كيف تنالُ احترامَ الآخرين؟ ص ٤١

أحترمُ النَّاسَ فلا ألقبُ أحداً لقباً يكرهه ، أبتعدُ عن معرفةِ أسرارِ الآخرين.

أحرصُ على عدمِ ذكرِ عيوبِ الآخرين ، أساعدهم وأعاملهم معاملة حسنة

السؤال العاشر : ما السلوك المستفاد من قوله ﷺ ص ٥٢

مَنْ كَانَ يُؤْمِنُ بِاللَّهِ وَالْيَوْمِ الْآخِرِ فَلْيُكَلِّمْ خَيْرًا أَوْ لِيَصْمُتْ

أن أقول الصدق وأبتعد عن الكذب وأبتعد كل البعد عن النميمة والغيبة .

السؤال الحادي عشر : كيف أتعاطف مع كل من : ذوي الشهداء ، الطفل

اليتيم الذي فقد أباه ص ٧٨

ذوي الشهداء وأسرهم:

إذا كانوا بحاجةٍ ماديّةٍ: أساعدهم وأقدم لهم المساعدة وتقديم المال والإحسان لهم

إذا لم يكونوا بحاجةٍ ماديّةٍ: التعاطف مع أسر الشهداء وذويهم قولاً وعملاً

الطفلِ اليتيم الذي فقدَ أباه : أساعده قدر استطاعتي وأقدم المساعدة والعون والمال

له وسد احتياجاته وأكفل اليتيم وأعامله معاملة حسنة

انتهت الأسئلة

مع تمنياتي لكم بالتوفيق والنجاح

نموذج ثاني امتحان التربية الدينية الاسلامية الصف الخامس الأساسي الفصل الأول

بسم الله الرحمن الرحيم

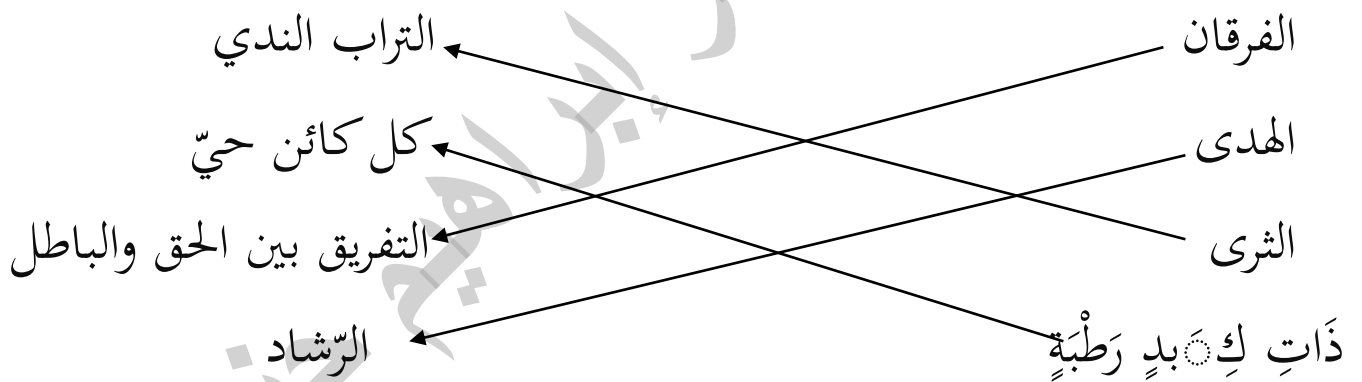
١- أكمل قوله تعالى : " يَا أَيُّهَا الَّذِينَ آمَنُوا لَا يَسْخَرْ قَوْمٌ مِّن قَوْمٍ عَسَىٰ أَن يَكُونُوا خَيْرًا مِّنْهُمْ وَلَا

نِسَاءٌ مِّن نِّسَاءٍ عَسَىٰ أَن يَكُنَّ خَيْرًا مِّنْهُنَّ وَلَا تَلْمِزُوا أَنفُسَكُمْ وَلَا تَنَابَزُوا

بِالْأَلْقَابِ بِئْسَ الْإِسْمُ الْفُسُوقُ بَعْدَ الْإِيمَانِ وَمَن لَّمْ يَتُبْ فَأُولَٰئِكَ هُمُ

الظَّالِمُونَ صدق الله العظيم

٢- صل بين كل كلمة ومعناها فيما يلي :



٣- أرتب الكلمات التالية لتصل إلى المعنى الصحيح: ص ٤٦ / ٦ درجات

(بين الناس - لقصد الإفساد - ونشر العداوة - نقل الكلام)

النميمة: نقل الكلام بين الناس لقصد الإفساد ونشر العداوة

(ومطابقة / للواقع / الكلام / قول الحق) الصدق: قول الحق ومطابقة الكلام للواقع

(وإرشادهم إليه / فعل الخير / للآخرين / إرادة)

نماذج امتحان الصف الخامس الأساسي الفصل الأول ٢٠١٩-٢٠٢٠ م

النصيحة: إرادة فعل الخير للآخرين وإرشادهم إليه

٤- كيف تتصرف مقتدياً بسنة الرسول ﷺ لو كنتُ مكانَ كلِّ من:

ص ٤٩ / ٤ درجات / الطَّيِّب : أساعد الناس وأداوي المرضى .

المزارع : أزرع المحاصيل وأقدمها للناس .

المعلم : أدرس التلاميذ وأعلمهم الأخلاق الحسنة .

٥- لماذا نهى الله عن الظن السيء بالآخرين ؟ ص ٥٣ / ٤ درجات /

لأن بعد الظن إثم

٦- أملأ الفراغات بما يناسبها : ص ٥٠ / ٤ درجات /

من فوائد المعاملة الحسنة للفرد الثقة بالنفس .

ومن فوائدها للمجتمع نشر المحبة والتعاون .

٧- بين رأيك في كل من المواقف الآتية مع التعليل ص ٤١ / ٦ درجات /

الموقف	رأيك	التعليل
يقلد حركات غيره ليضحك الآخرين.	غير موافق	يستهزئ بالآخرين
يحبُّ صديقهُ لقباً فيناديه به.	غير موافق	التزاماً بقول الله تعالى ولا تنازروا بالألقاب
يطلع على مُذكَراتِ صديقه دونَ إذنٍ منه.	غير موافق	يعبر عن قلة احترام هذا الشخص

انتهت الأسئلة

مع تمنياتي لكم بالتوفيق والنجاح

نماذج امتحان الصف الخامس الأساسي الفصل الأول ٢٠١٩-٢٠٢٠ م

امتحان العلوم الصف الخامس الأساسي الفصل الأول  $100 \times \frac{40}{100}$

السؤال الأول : املأ الفراغات الآتية :

الدم هو سائل لزج أحمر اللون

الشعيرات الدموية هي تفرعات دقيقة في نهايات الأوردة والشرايين تتم فيها المبادلات الغذائية والغازية.

الشريان هو وعاء دموي ينقل الدم من القلب إلى جميع أنحاء الجسم  
الدسام هو فتحة توجد بين كل أذين وبطين تسمح للدم بالمرور من الأذين إلى البطين ولا تسمح له بالعودة.

القلب عضلة حمراء لا إرادية، تعمل باستمرار بوصفها مضخة تنقبض، وتنسبط فتدفع الدم داخل الأوعية الدموية.

السؤال الثاني : اختر الإجابة الصحيحة :

١. يتكوّن القلب لدى الإنسان من أجواف عددها: ص ٢١

أ. أربعة أجواف ب. ثلاثة أجواف ج. جوفان ج. جوف واحد

٢. يُسمح للدم المرور من الأذين إلى البطين بوساطة: ص ٢١

أ. الأذين ب. النبض ج. الصمام ج. الأوعية الدموية

السؤال الثالث : أكتب المصطلح العلميّ الموافق لكلّ من العبارات الآتية:

١ . نوع من الأوعية الدموية تنقلُ الدم من أنحاء الجسم إلى القلب (

الأوردة ) ص ٢٥

٢ . تفرّعات دقيقة في نهايات الأوردة والشرايين تتمّ فيها المبادلات

الغذائيّة والغازيّة ( الشعيراتُ الدمويّة ) ص ٢٥

٣ . نوع من الأوعية الدموية تنقلُ الدم من القلب إلى أنحاء الجسم (

الشرايين ) ص ٢٥

السؤال الرابع : أعطي تفسيراً علمياً :

١ - وجودُ حاجزٍ عضليّ بين القسم الأيمن والقسم الأيسر في

القلب. ص ٢١

وذلك للسماح للدم بالمرور من الأذنين إلى البطين وعدم السماح له بالعودة .

٢ - زيادةُ عددِ ضرباتِ القلب بعد الجري وبذل المجهود. ص ٢١

وذلك بسبب زيادة منسوب ضخ الدم .

٣ - لونُ الدم في الشريان الرئوي قاتم. ص ٢٥

لأنه محمّل بالفضلات وغاز ثنائي أكسيد الكربون .

٤ - لونُ الدم في الشريان الأبهري قانئ . ص ٢٥

لأنه محمّل بغاز الأوكسجين .

٥ - زيادة عدد الكريات البيضاء في أثناء المرض. ص ٣١

نماذج امتحان الصف الخامس الأساسي الفصل الأول ٢٠١٩-٢٠٢٠ م

لتقضي على الجراثيم للدفاع عن الجسم ضد الأمراض

٦- تسمية الدورة الدموية الصغرى بالدورة الرئوية غالباً.

لأنها تتم بين القلب والرئتين

٧- تسمية جهاز الدوران جهاز النقل.

لأنه يسمح للدم والأوعية الدموية بتبادل ونقل المواد الغذائية للجهاز القلبي

السؤال الخامس : أصح الكلمة المشار إليها بخط لتصبح العبارة صحيحة

:

١- تعطي الكريات البيضاء الدم اللون الأحمر. ( الكريات الحمراء ) ص ٣١

٢- من وظائف الصفائح الدموية نقل الغذاء المهضوم والفضلات. (

المصورة ) ص ٣١

انتهت الأسئلة

مع تمنياتي لكم بالتوفيق والنجاح

نماذج امتحان الصف الخامس الأساسي الفصل الأول ٢٠١٩-٢٠٢٠ م

امتحان الدراسات الاجتماعية الصف الخامس الأساسي الفصل الأول  $100 \times \frac{40}{100}$

أولاً : عرف ما يلي : القلق ص ٢١ ، التقويم ص ٧٠

القلق هو حالة توتر تصيب الإنسان نتيجة حدوث خطر .

التقويم هو الأداة التي تدل على تقسيم أيام السنة إلى أشهر وأسابيع وأيام

ثانياً : أكمل الفراغات الآتية :

١- التعاطف هو القدرة على فهم مشاعر الآخرين و القيام بسلوك إيجابي

ص ٢٨

٢- أحدد مشاعر الآخرين من خلال إيماءات وجوههم و حركات أجسادهم

ص ١٣

ثالثاً : ضع ( صح ) أو ( خطأ ) أمام العبارات الآتية ، ثم صحح الخطأ :

١- التفكير الإيجابي يؤدي إلى نتائج سلبية . ( خطأ ) نتائج إيجابية ص ١٥

٢- يجب أن يكون هدي يتناسب مع قدراتي . ( صح ) ص ١٧

٣- من نتائج اكتشاف الزراعة إنها سهلت التواصل مع الآخرين ( خطأ ) .

انتقال الإنسان من حياة الصيد إلى حياة الاستقرار ص ٧٣

٤- إن ممارسة الرياضة هي سلوك يساعدني على التحفيز من قلقي . ( صح )

( ص ٢٢

رابعاً : اذكر اثنين من المشكلات الناتجة عن الاستخدام المفرط لوسائل التواصل

الاجتماعي . ص ٤٣ ، ٤١

نماذج امتحان الصف الخامس الأساسي الفصل الأول ٢٠١٩-٢٠٢٠ م

خامساً : أحدد مشكلة ما وأبين أسبابها وما هي الحلول المقترحة لها . ص ٦١  
هجرة أبناء الريف إلى المدينة ، أسبابها : لأنه يحتاج إلى أدوات حديثة ومبلغ  
وفير ولديه عائلة كبيرة وأولاده يعانون الكثير من المشاكل الصعبة في حياتهم ولا  
يستطيعون سد احتياجاتهم وأيضاً أنه لا يوجد سوى مدرسة واحدة في القرية  
للتعليم الأساسي فولده يحتاج إلى مدرسة ، الحلول : دعم الفلاحين بالقروض  
الزراعية ، تقديم السماد العضوي للمزارعين للحصول على موسم جيد ووفير ،  
تصريف المنتجات الزراعية بأسعار جيدة ، تقديم البذار للمزارعين ، استخدام  
أدوات حديثة في عملية الزراعة .

سادساً : وضح الفرق بين السنة الميلادية والسنة الهجرية . ص ٦٨

السنة الميلادية بعد ميلاد السيد المسيح عليه السلام .

السنة الهجرية بعد هجرة الرسول من مكة إلى يثرب ( المدينة المنورة ) .

سابعاً : أختار مهارات الحوار الناجح مما يأتي بوضع إشارة ( ✓ ) ، ص ٣٨

١ - التكلم بهدوء ( ✓ )

٢ - الانحياز لفريقي

٣ - التكلم بانفعال

٤ - الاستماع للطرف الآخر ( ✓ )

انتهت الأسئلة

مع تمنياتي لكم بالتوفيق والنجاح

نماذج امتحان الصف الخامس الأساسي الفصل الأول ٢٠١٩-٢٠٢٠ م

نموذج أول امتحان الرياضيات الصف الخامس الأساسي الفصل الأول

السؤال الأول : املأ الفراغات الآتية : ( ٦٠ درجة )

١- العدد السابق لرقم 312500 هو **312499**

٢- نتحرك من مبدأ الاحداثيات وحدتان إلى اليمين و5 وحدات نحو

الأعلى هو ( 5 , 2 )

٣- المعين هو متوازي أضلاع تساوت أطوال أضلعه .

٤- أنا عدد بين 238 000 و 239 000 عشراي أكبر من

أحادي ب 7 ومجموع عشراي مع آحادي 9 فمن أكون

**238 081**

٥- عدد بين 0.6 و 0.5 هو **0.59 ..... 0.52 , 0.51**

٦- قرب العدد 56231 لأقرب عشرات الألف **60000**

السؤال الثاني : أوجد ناتج ما يلي : ( ٤٠ درجة )

$$1) 9005001 - 532140 + 117321 = 8590182$$

$$2) 5 \times 101 = 5 \times (100 + 1)$$

$$= (5 \times 100) + (5 \times 1)$$

$$= 500 + 5 = 505 \text{ باستخدام الخاصية}$$

$$3) 1000 \times 4 \times 5 = 1000 \times (4 \times 5)$$

$$= 1000 \times 20 = 20 000$$

$$4) 532 \times 64 = 34048$$

السؤال الثالث : أجب عن الأسئلة الآتية :

١- أوجد المضاعف المشترك الأصغر للأعداد : 4 , 5 , 8

( ١٠ درجات )

4 , 8 , 12 , 16 , 20 , 24 , 28 , 32 , 36 , 40

5 , 10 , 15 , 20 , 25 , 30 , 35 , 40 , 45

8 , 16 , 24 , 32 , 40 , 48

المضاعف المشترك الأصغر للأعداد : 4 , 5 , 8 هو 40

٢- أكتب كل كسر مركب بشكل كسر عادي : ( ١٥ درجة )

$$100\frac{5}{9}, 10\frac{3}{5}, 8\frac{2}{4}$$

$$100\frac{5}{9} = \frac{(100 \times 9 + 5)}{9} = \frac{905}{9}$$

$$10\frac{3}{5} = \frac{(10 \times 5 + 3)}{5} = \frac{53}{5}$$

$$8\frac{2}{4} = \frac{(8 \times 4 + 2)}{4} = \frac{34}{4}$$

نماذج امتحان الصف الخامس الأساسي الفصل الأول ٢٠١٩-٢٠٢٠ م

٣- ضع إشارة ( > أو < أو = ) في الفراغات الآتية :

( ٢٥ درجة )

أ)  $\frac{4}{100} \boxed{=} 0.04$  ب)  $0.130 \boxed{<} 0.158$

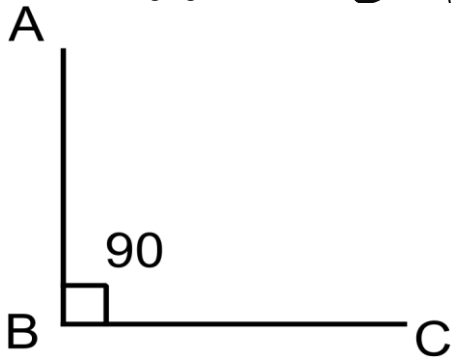
ج)  $0.300 \boxed{>} 0.001$

د)  $\frac{6}{5} \boxed{>} \frac{5}{7}$   $\frac{42}{35} > \frac{25}{35}$

هـ)  $\frac{5}{24} \boxed{<} \frac{3}{4}$   $\frac{5}{24} < \frac{18}{24}$

٤- ارسم زاوية ABC قياسها  $90^\circ$  ثم سمى رأسها ونوعها

( ١٠ درجات )



نوع الزاوية قائمة

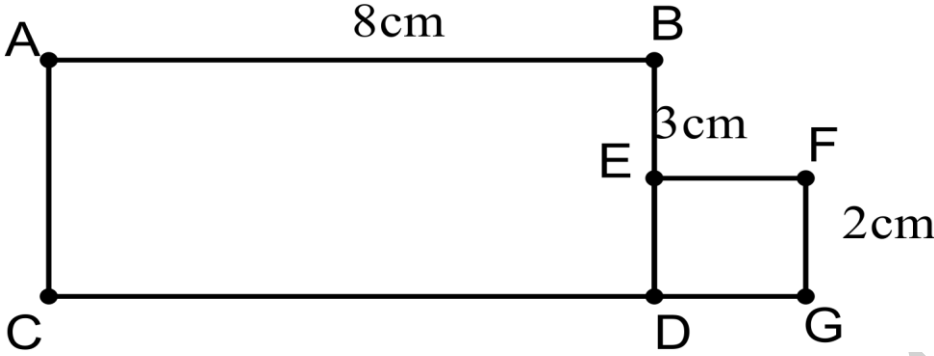
رأسها B

السؤال الرابع : حل كلاً من المسألتين الآتيتين :

١- في الشكل المجاور ABCD مستطيل ( ٢٠ درجة )

و EFGD مربع

أوجد طول كل مما يلي : EF , DB , CG , CA



$$EF = FG = 2\text{cm}$$

$$DE = FG = 2\text{cm}$$

$$DB = DE + EB = 2 + 3 = 5\text{cm}$$

$$CG = CD + DG = 8 + 2 = 10\text{ cm}$$

$$CA = DB = 5\text{cm}$$

٢- أراد مدير المدرسة توزيع 9 علب بسكوت على أربع تلاميذ

متفوقين بالتساوي كم ينال كل تلميذ منهم . ( ٢٠ درجة )

$$\frac{9}{4} = 2 \frac{1}{4}$$

انتهت الأسئلة

مع تمنياتي لكم بالتوفيق والنجاح

نماذج امتحان الصف الخامس الأساسي الفصل الأول ٢٠١٩-٢٠٢٠ م

نموذج ثاني امتحان الرياضيات الصف الخامس الأساسي الفصل الأول

أولاً : أملأ الفراغات التالية :

أ- أي نقطة تقع على المحور **الشاقولي** تمثل ثنائية من الشكل

( عدد ، 0 ) ص ٩

ب- كل زاويتين متقابلتين في المعين **متساويتا القياس** ص ٤٢

ت- إذا كان البسط **أكبر** من المقام فإن الكسر العادي أكبر من الواحد

ص ٦٥

ث- قياس الزاوية المنفرجة يكون **أكبر من 90**

ج- المستطيل هو **متوازي أضلاع** فيه زاوية قائمة .

ح-  $\frac{7}{10}$  يكتب كتابة عشرية **0.7** لفظياً : **سبعة أجزاء من عشرة** .

ثانياً : اختر الإجابة الصحيحة

أ- الصيغة العددية للعدد مليونان وأربعمائة وثلاثة عشر ألفاً ومئة وخمسة

وستون هو ص ١٥

2413165 - 2413150 - 2413155

ب- إن تقريب العدد 3582187 إلى أقرب مئة ألف هو ص ٢٠

3 500 000 - 3 600 000 - 2 510 000

ت- إن ناتج الطرح = 7026221 - 9000900 هو ص ٢٤

1974679 - 974679 - 974678

ث- إن المضاعف المشترك الأصغر للأعداد : ( 20 , 30 , 80 ) هو

ص ٥٨

$$\underline{240} - 2400 - 24$$

ثالثاً : ضع ( > أو < أو = ) في الفراغ لتحصل على مقارنة صحيحة

$$\frac{7}{8} > \frac{6}{7} \text{ ، } \frac{49}{56} > \frac{48}{56}$$

$$\frac{3}{10} > 0.02 \text{ ، } \frac{30}{100} > \frac{2}{100}$$

$$85.19 > 75.25 \text{ ، } 68.451 > 68.450$$

$$1304987 < 1895829$$

رابعاً : أوجد ناتج ما يلي :

$$3412519 + 12011601 = 4614120 \quad (١)$$

$$962 \times 4 \times 5 = 962 \times 20 = 19240 \quad (٢)$$

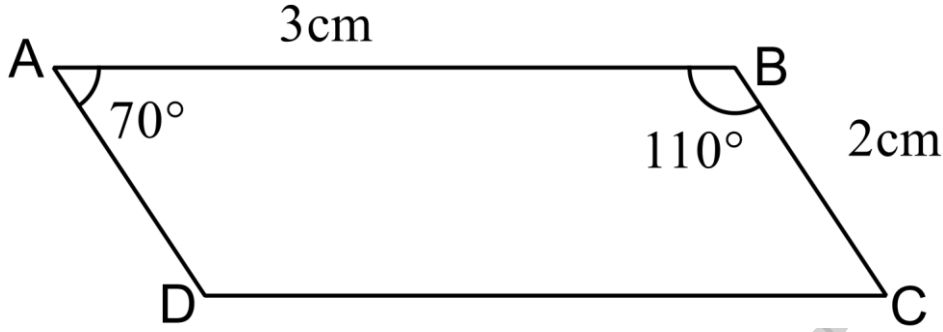
خامساً : ضع عدداً مناسباً من اختيارك في الفراغ ص ٨٢

$$0.010 > 0.008 \text{ ، } 0.009 > 0.007$$

سادساً : لدينا متوازي الأضلاع المجاور واجب عن الأسئلة التالية ص ٣٨

١- اكتب قياس كل من الزاويتين  $C$  ,  $D$  مع التعليل

٢- اكتب طول  $[AD]$  مع التعليل



قياس  $C = 70^\circ$

قياس  $D = 110^\circ$

كل زاويتين متقابلتين في متوازي الأضلاع متساويتا القياس

طول  $[AD] = 2cm$

كل ضلعين متقابلين في متوازي الأضلاع متساويتا الطول

انتهت الأسئلة

مع تمنياتي لكم بالتوفيق والنجاح