

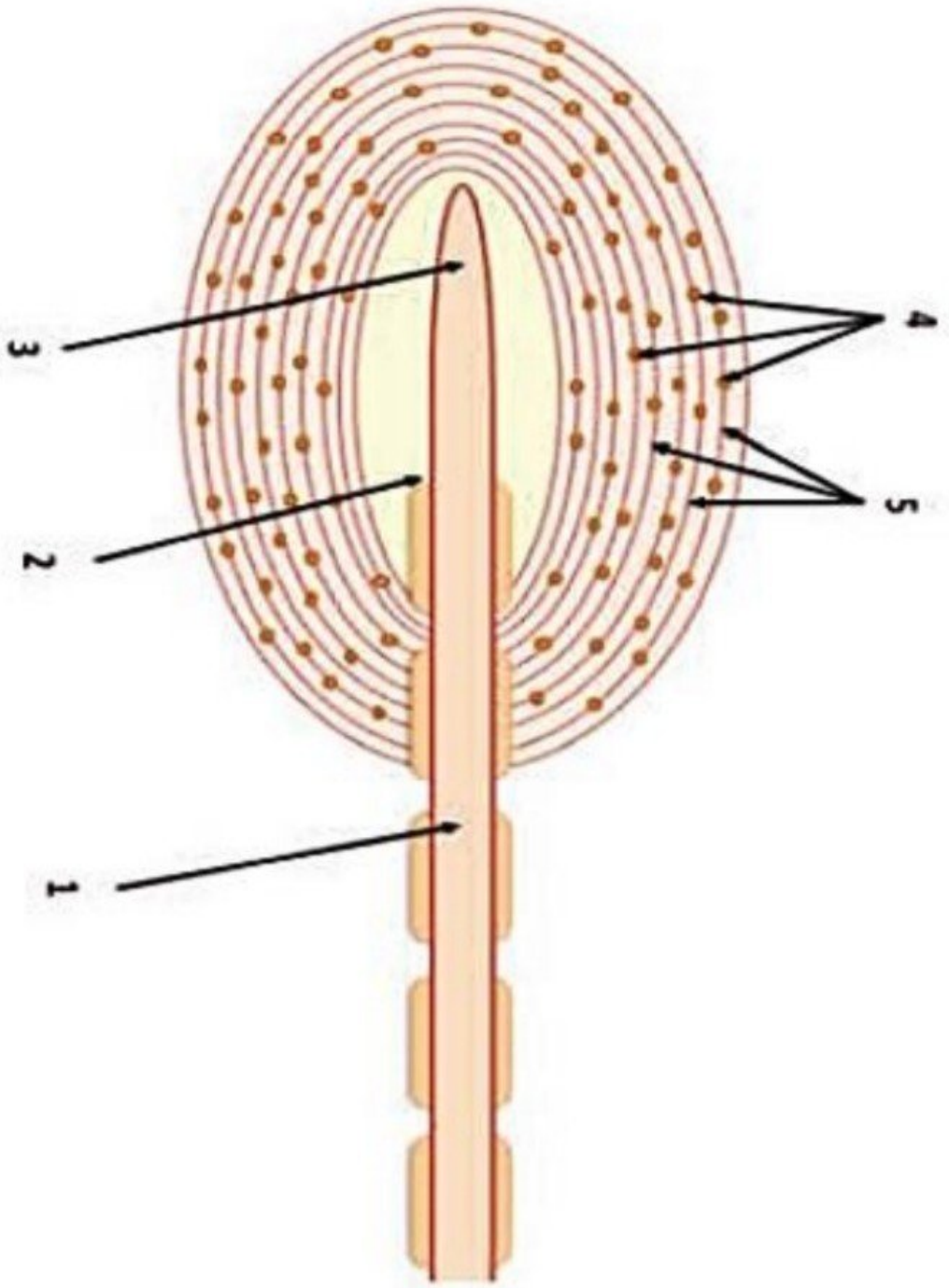
لا داعي للتذكير ان هذه الرسومات فقط للتركيز عليها بدقة

وليس عليك ترك جميع رسومات الكتاب ودراسة فقط هذه

الرسومات لان ذلك لن يضمن لك علامات الا بالحظ

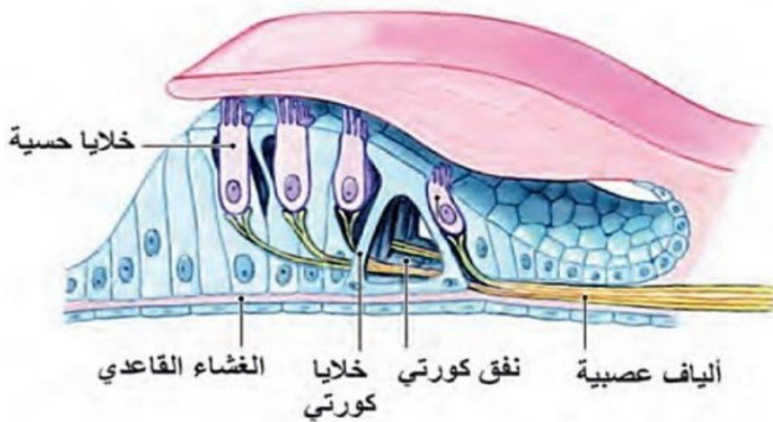
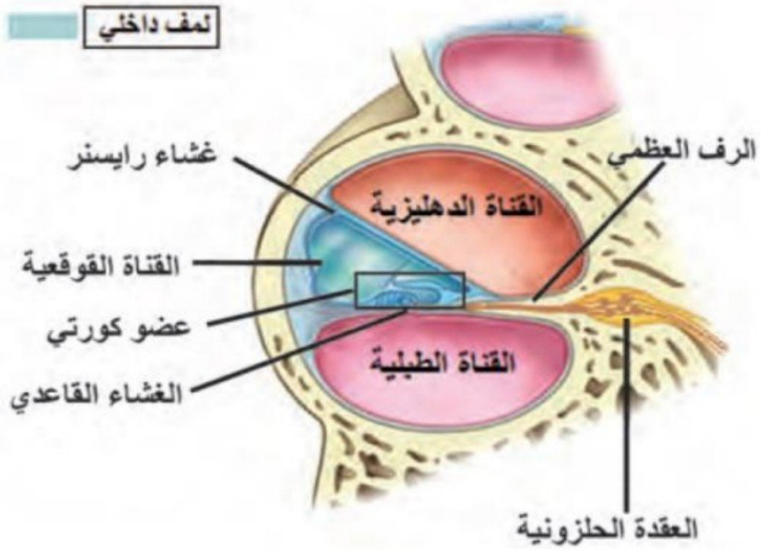
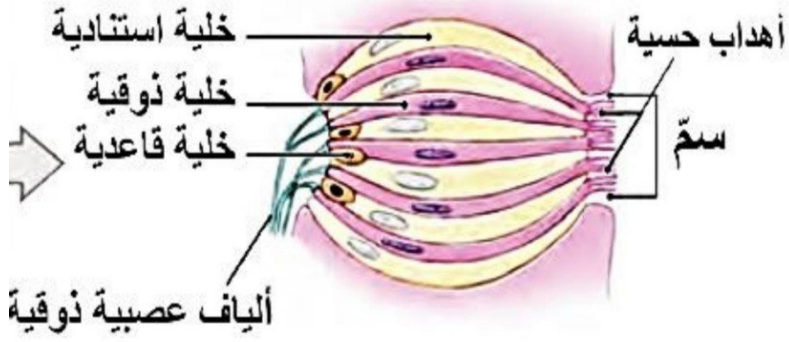
ارجوا دراسة جميع رسومات الكتاب ثم التركيز

على هذه الرسومات ودمتم بخير

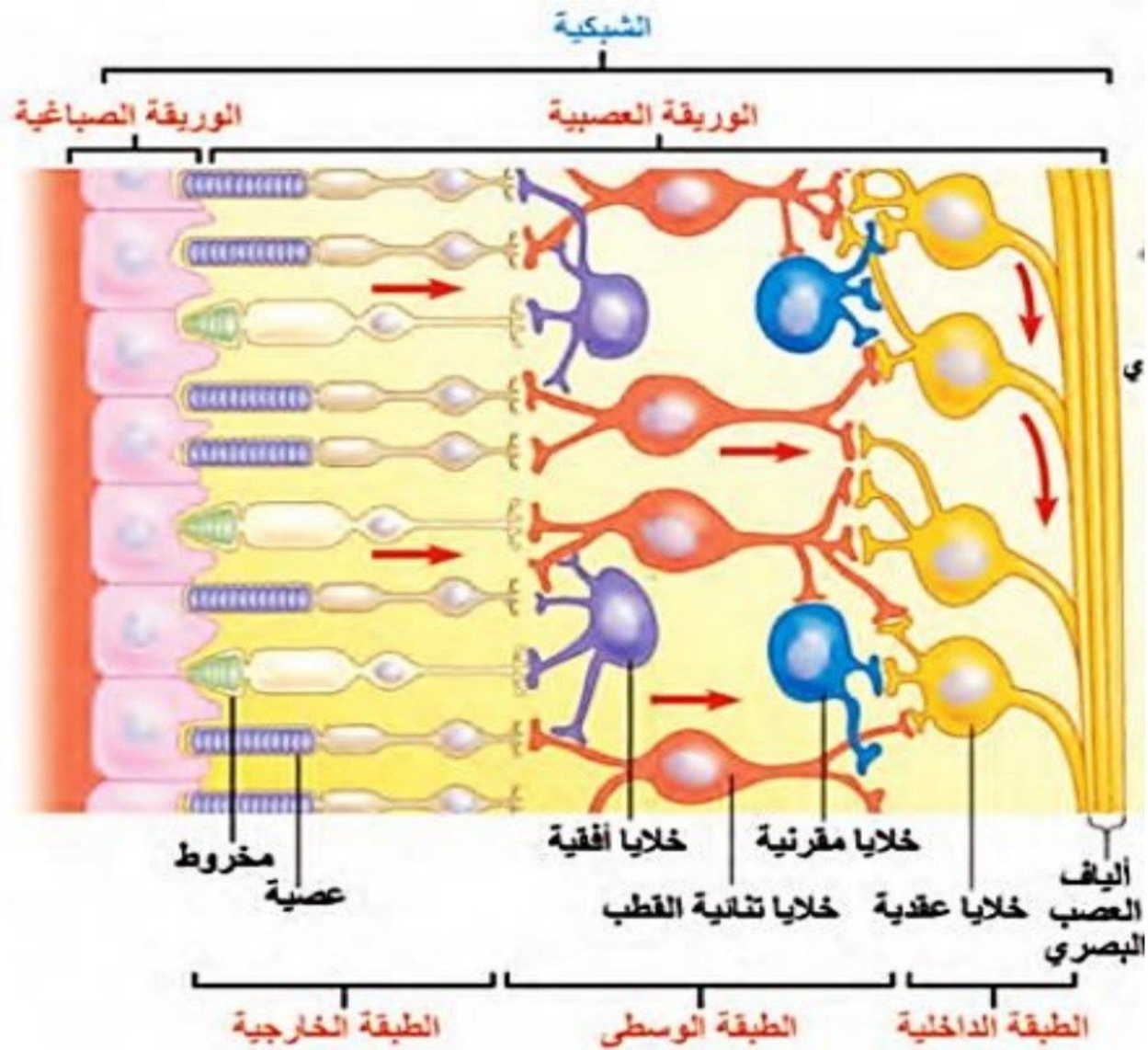


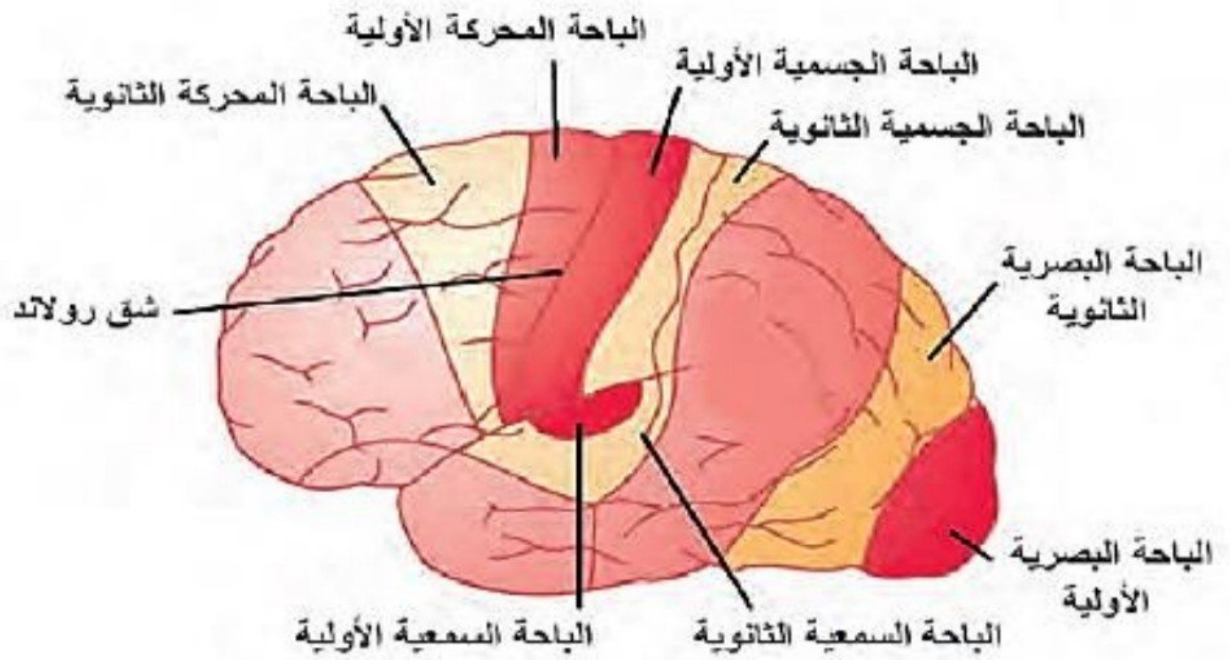
١. استطالة هيولية ثخينة مغمدة بالنخاعين.
٢. اختناق رانفيه الأول.
٣. نهاية عصبية مجردة من النخاعين.
٤. خلايا ضامة.
٥. صفائح.

البرعم الذوقي

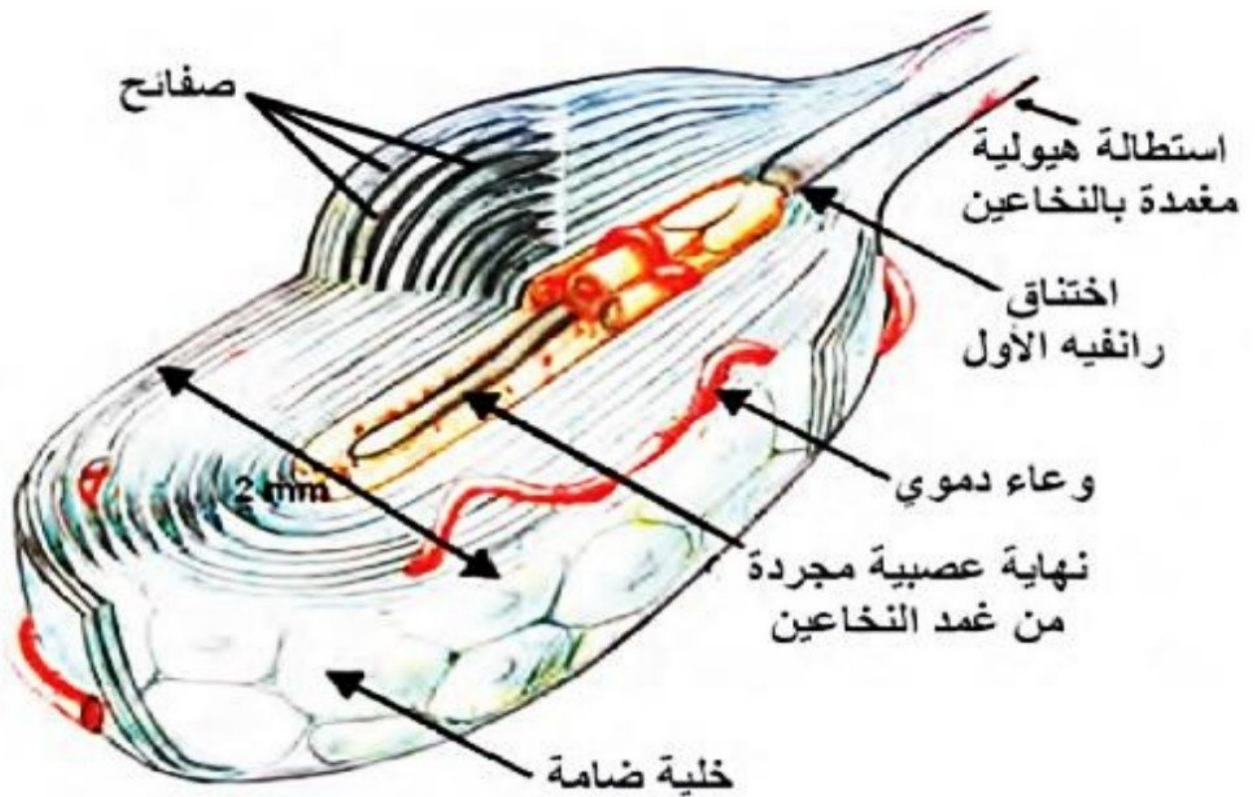


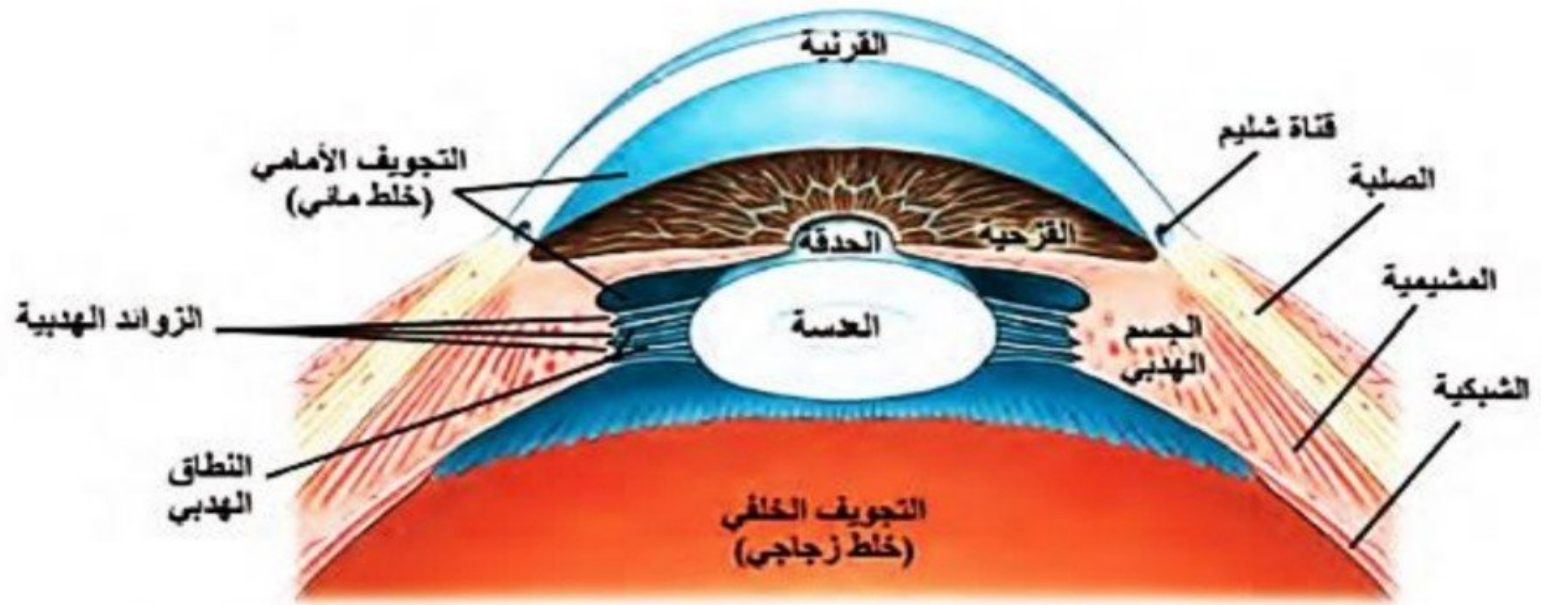
عضو كورتي

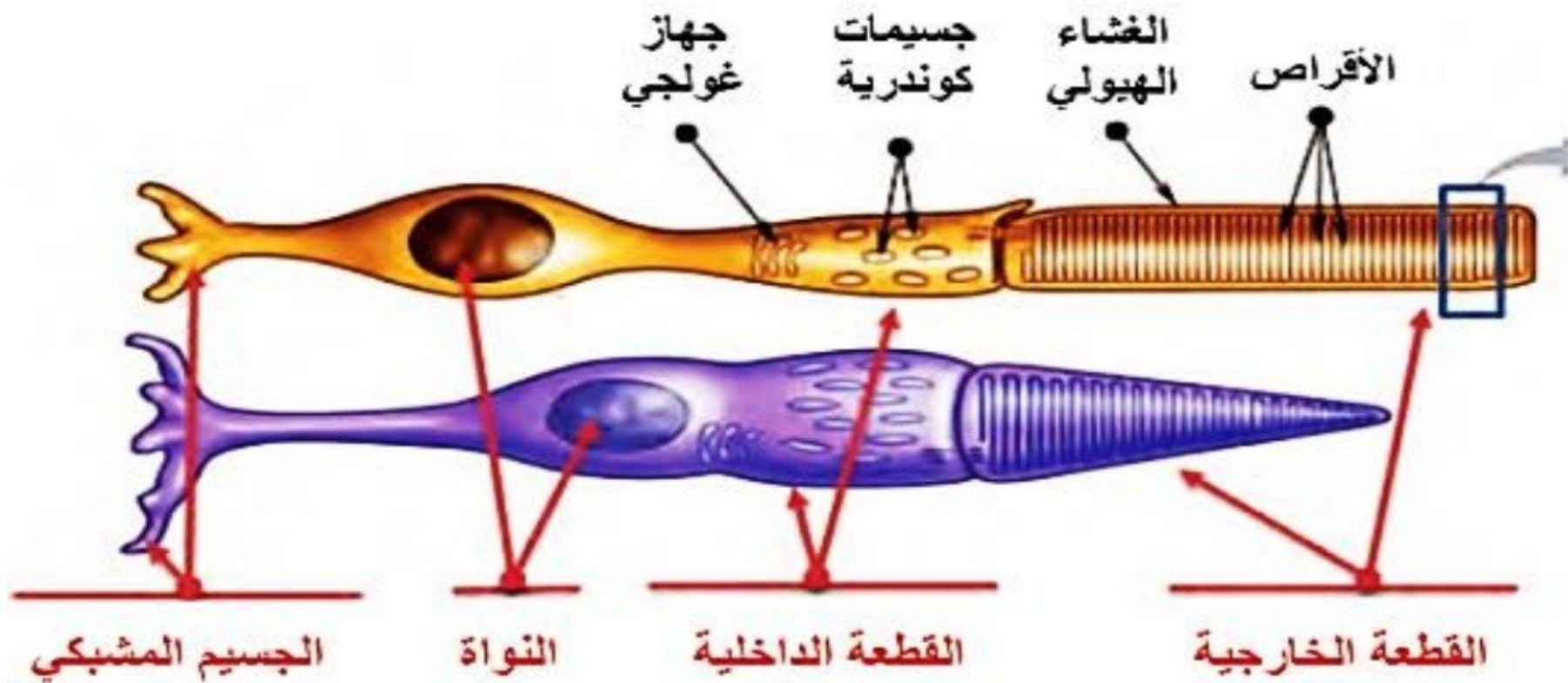


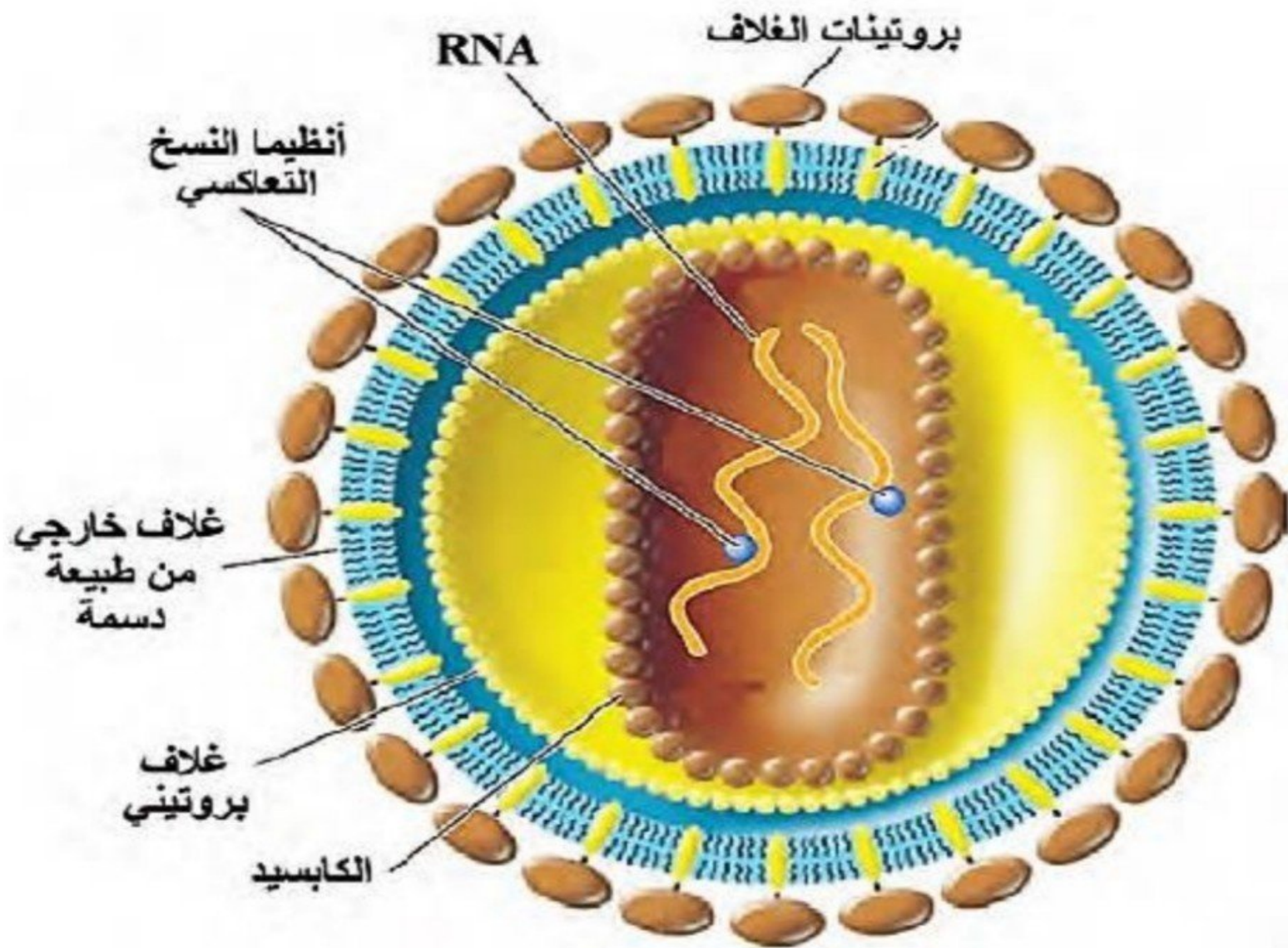


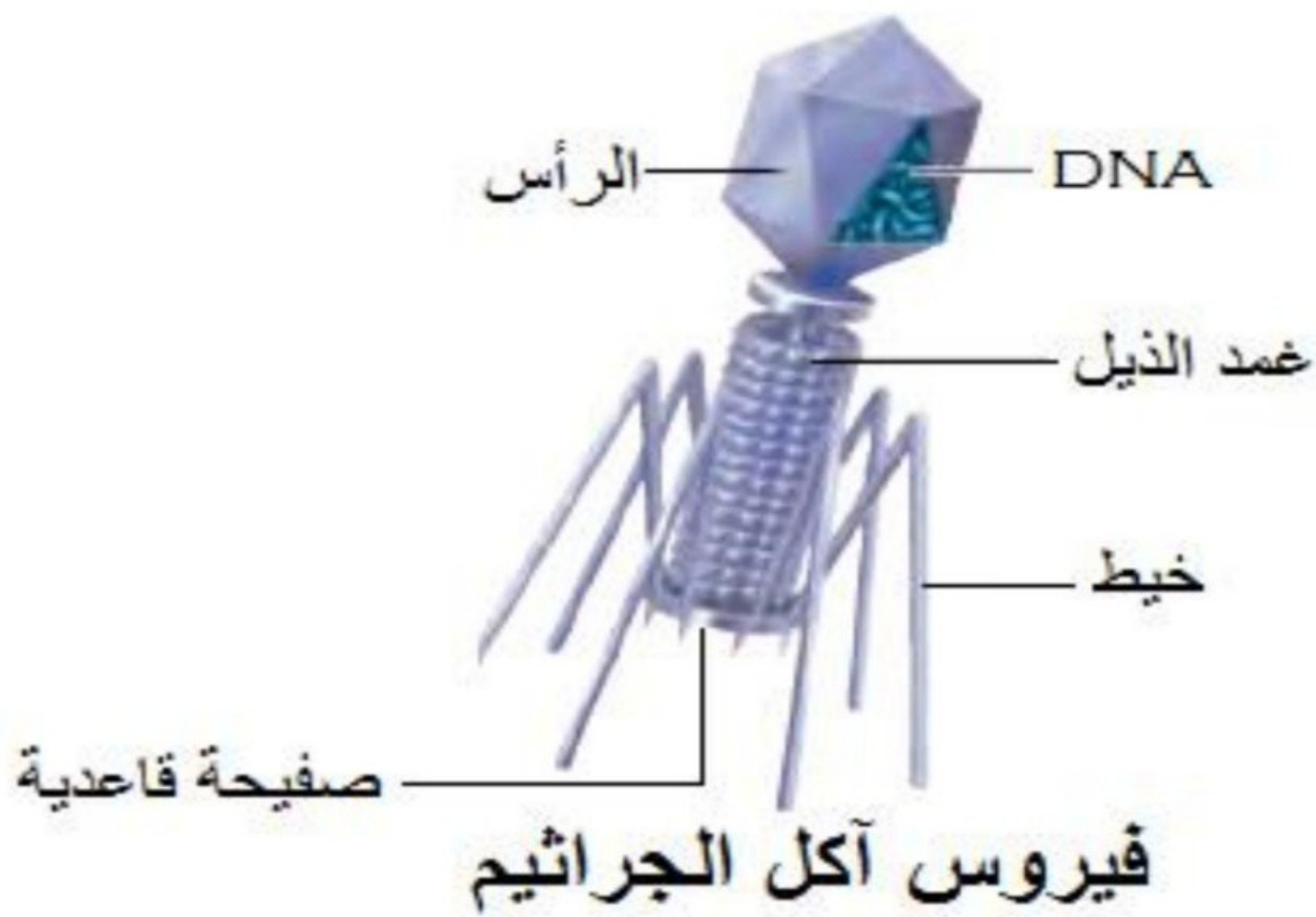
الباحات القشرية في نصف الكرة المخية الأيسر

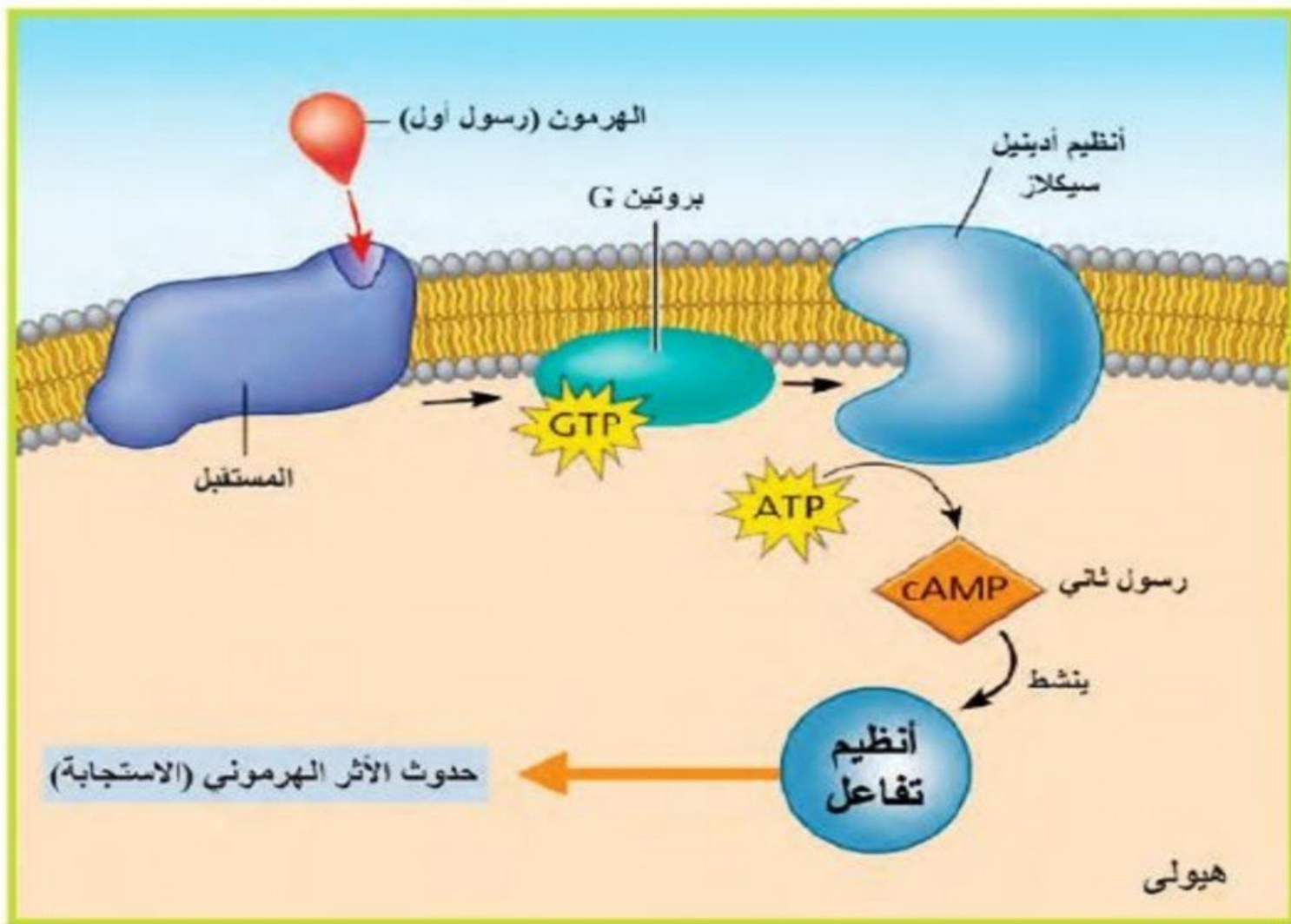


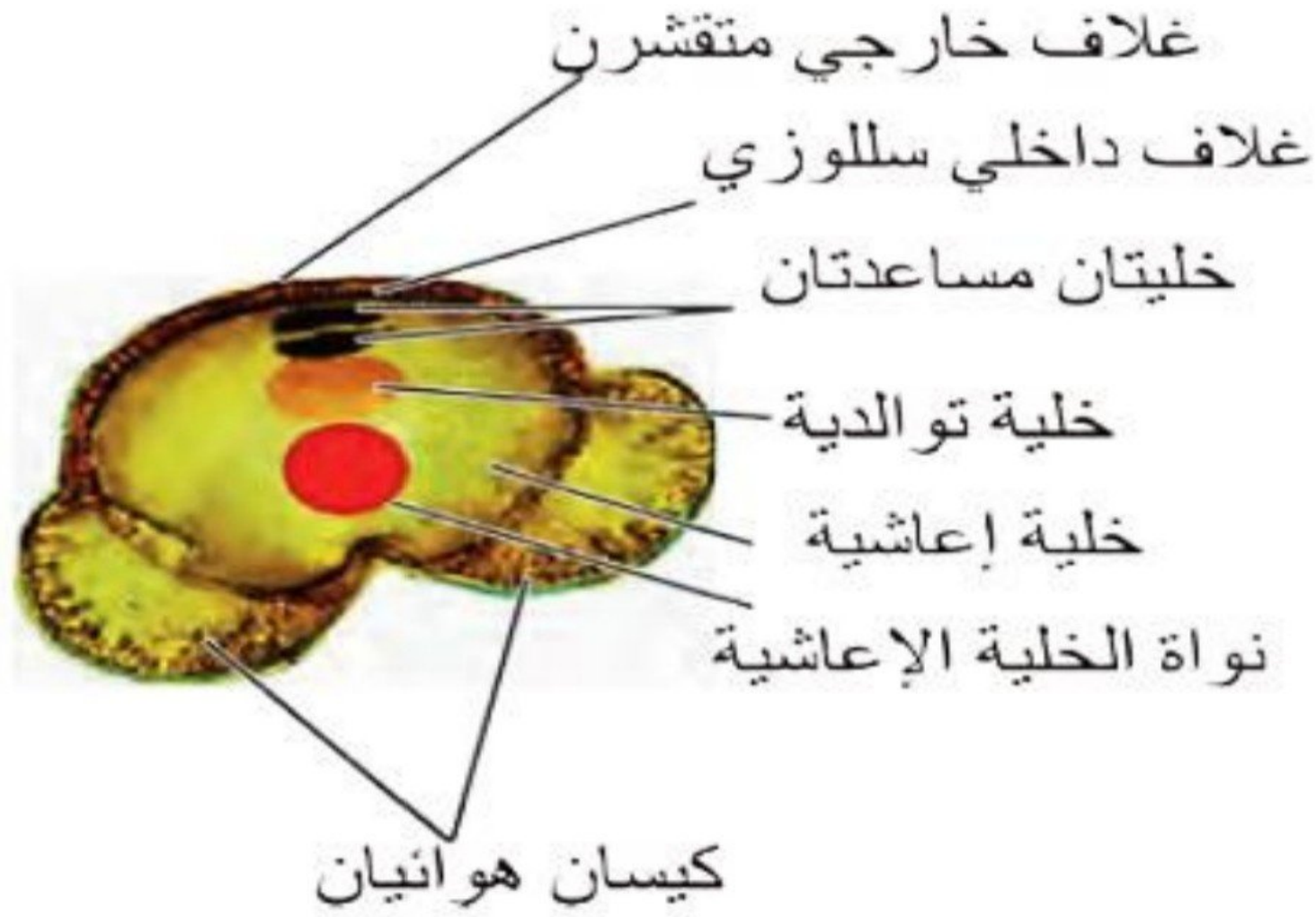


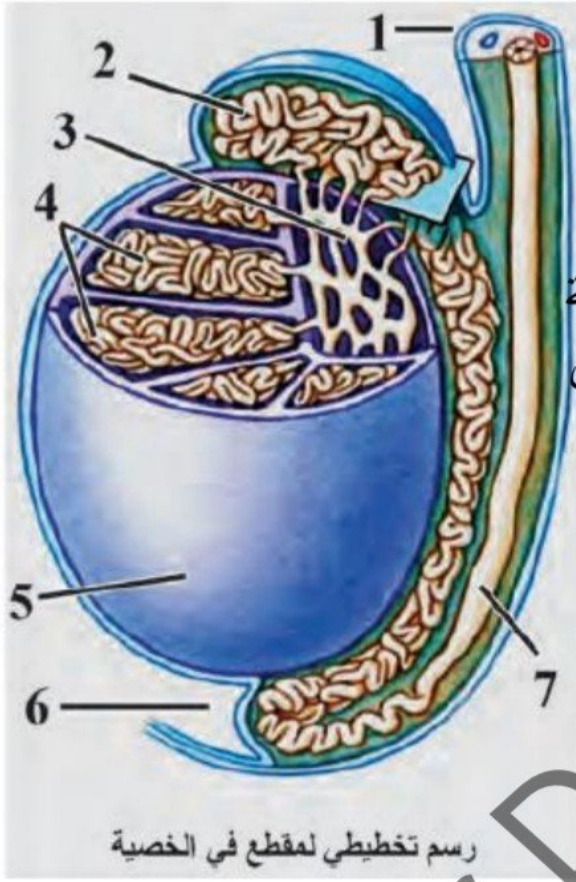






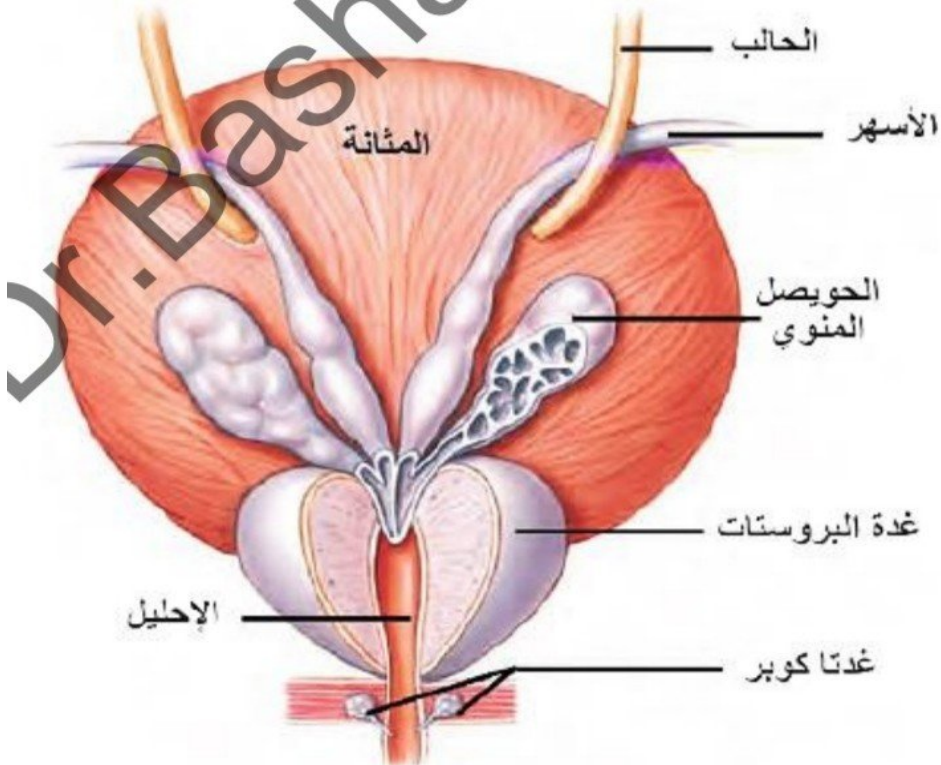




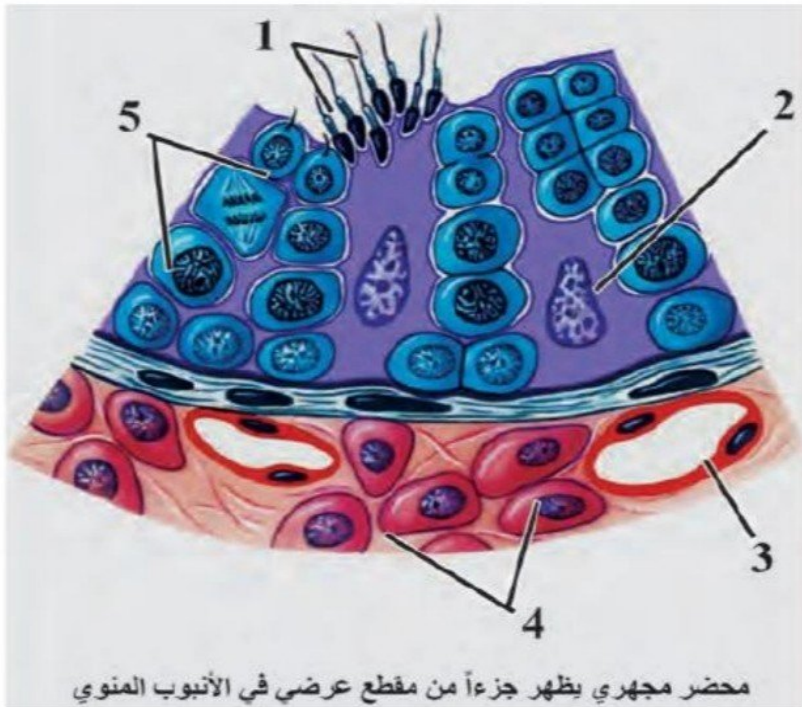
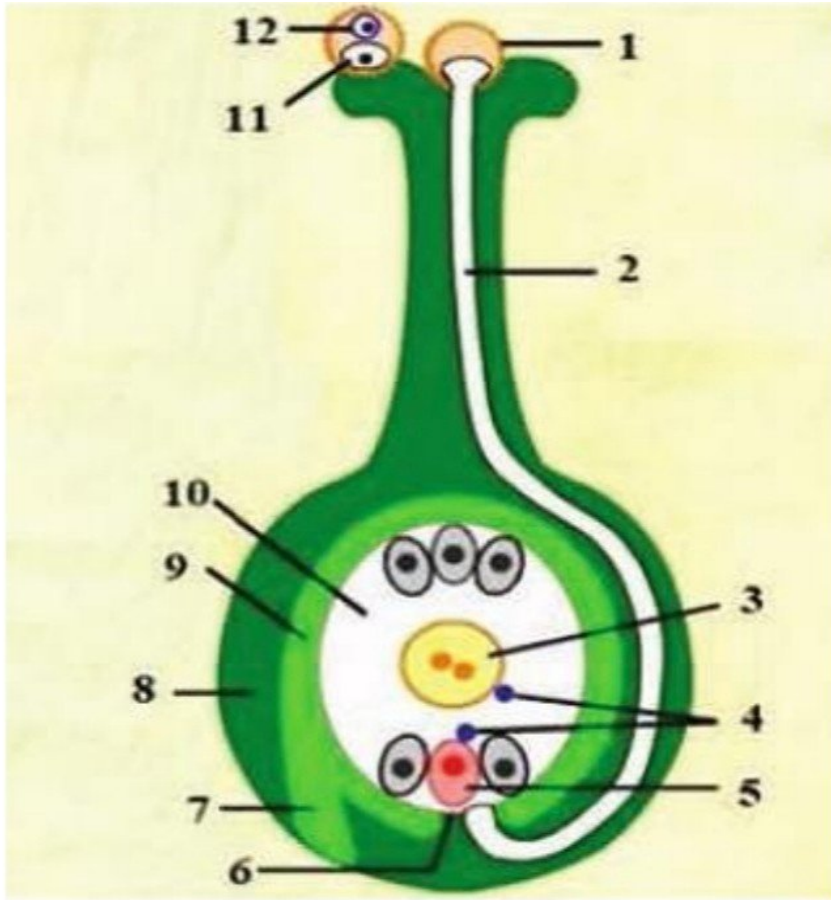


١. الحبل المنوي
٢. البربخ.
٣. شبكة هالر.
٤. أنابيب منوية.
٥. غلاف الخصية
٦. تجويف الصفن
٧. الأسهر.

رسم تخطيطي لمقطع في الخصية

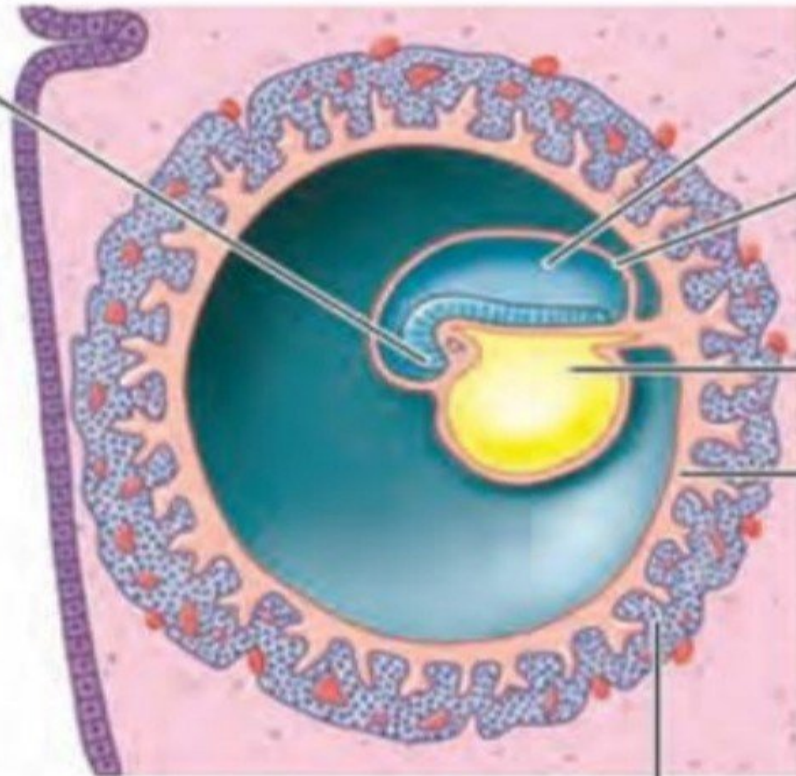


منظر خلفي للغدة الملحقة بجهاز التكاثر الذكري



1. النطاف
2. نواة خلية سرتولي
3. وعاء دموي
4. خلايا ليديغ
5. خلايا منوية منقسمة

طية رأس
المضغة



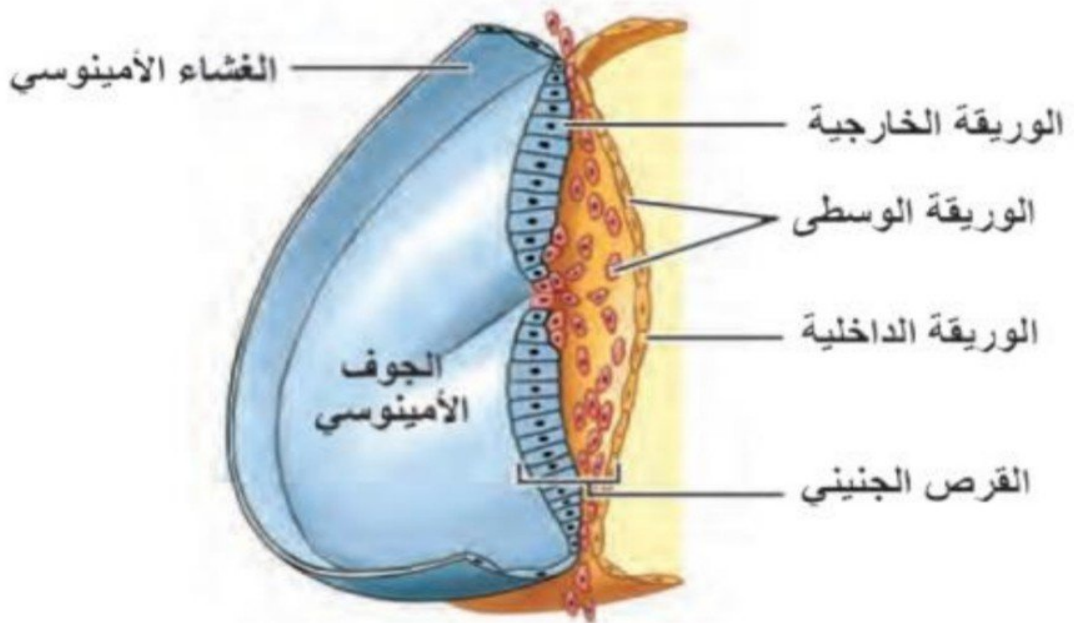
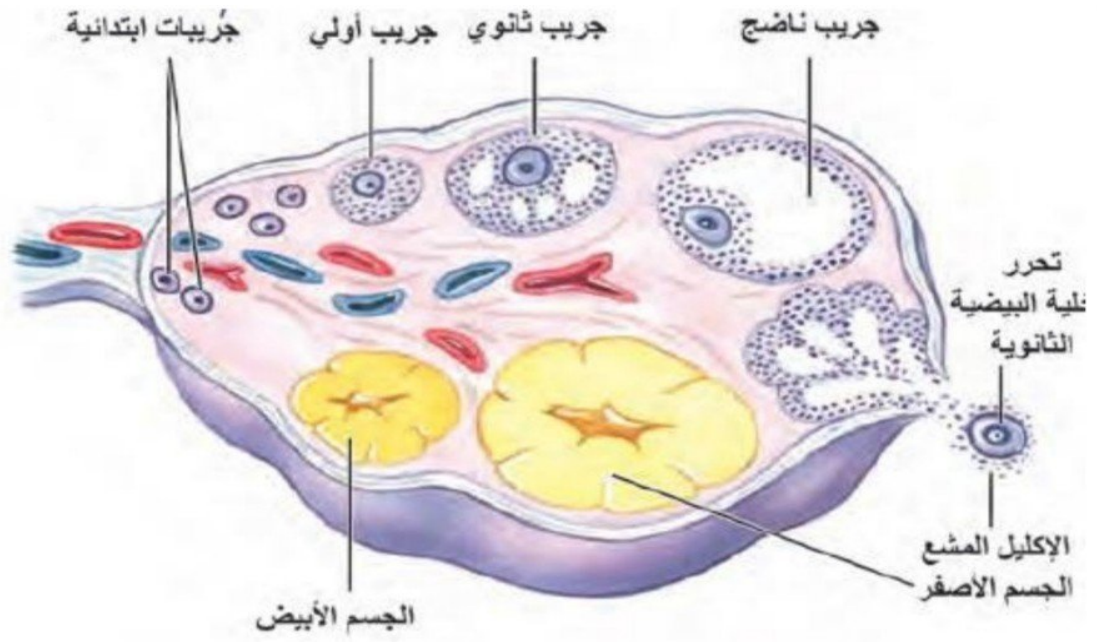
الجوف الأمنيوسي

الغشاء الأمنيوسي

غشاء الكيس المحي

غشاء الكوريون
(المشيماء)

الزغابات الكوريونية



بكالوري تي علوم

BAC



BAC_SCIENCES





Dr- **B** *ashar Dayoub*



0991032733



@Bashardayoub



Bashar Dayoub