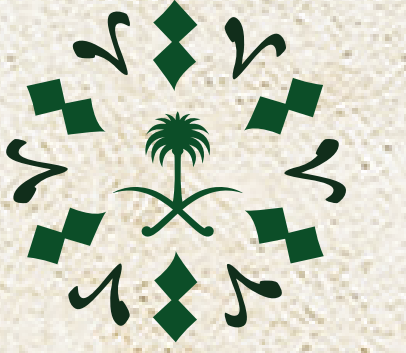




ديسمبر
DEC
صنعة

مجمع الملك سلمان
العالمي للغة العربية
King Salman Global Academy for Arabic Language



دليل هوية العلامة التجارية
Brand Book

المحتوى

Content

Brand Elements	عناصر الهوية	16
Pattern Iconography	أيقونات النمط	17
Primary Pattern	النمط الأساس	18
Icons	الأيقونات	19
Brand Elements	قوالب التصميم	21
Portrait Template	قالب رأسي	22
Square Template	قالب مربع	23
Intro outro Logo video usage	استخدامات الشعار بداية وخاتمة للفيديو	24
Brand Application	تطبيقات الهوية	00

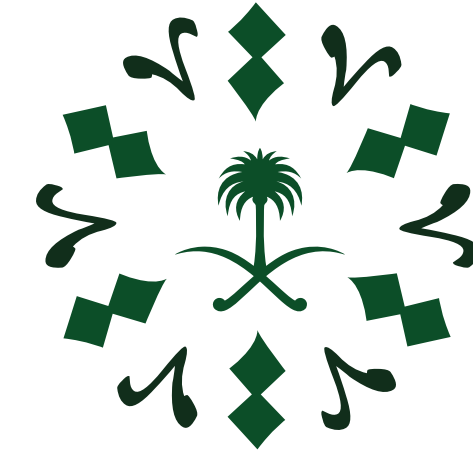
Brand Logo	الشعار	02
Logo Structure	هيكلية الشعار	04
Logo Colourways	ألوان الشعار	05
Arabic Logo Clear Space	المساحة الهامشية للشعار العربي	06
Logo Misuses	استخدامات خاطئة	07
Logo Positioning	مكان الشعار	08
Brand Colours	ألوان الهوية	09
Primary Colours	الألوان الأساسية	10
Secondary Colours	الألوان الثانوية	11
نسبة استخدام الألوان	نسبة استخدام الألوان	12
استخدامات الشعار	استخدامات الشعار	13
Typography	الخطوط	14
Brand Typeface	الخط	15

1.0
الشعار
Brand Logo

1.0 الشعار



مجمع الملك سلمان
العالمي للغة العربية
King Salman Global Academy for Arabic Language



1.1

هيكالية الشعار

Logo Structure

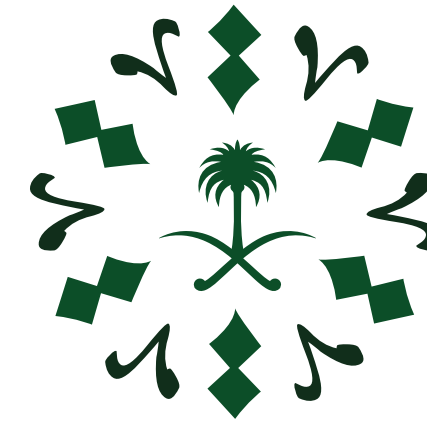
اعتماد الشعار الرسمي لكل من مجمع الملك سلمان العالمي للغة العربية وشعار اليوم العالمي للغة العربية لهذا العام.

Adapting the official logo of King Salman Global Academy for Arabic Language and the logo of World Arabic Language Day for this year.



شعار اليوم العالمي للغة العربية
World arabic language day logo

مجمع الملك سلمان
العالمي للغة العربية
King Salman Global Academy for Arabic Language



شعار مجمع الملك سلمان العالمي للغة العربية
King salman global academy for arabic language logo

ألوان الشعار Logo colourways

في حال كانت الخلفية بيضاء يُستخدم الشعار الملون، أما إذا كانت الخلفية غامقة فيُستخدم الشعار باللون الأبيض؛ لاعتماد وضوح الشعار في جميع الخلفيات.

To adopt the logo's theme on all backgrounds, the logo is used in colored when the background is white and in white when the background is dark.



1.3

المساحة الهامشية للشعار العربي Arabic logo clear space

لضمان وضوح الشعار بعناصره كاملاً، يُحاط الشعار بمنطقة خالية من عناصر التصميم الأخرى.

To ensure legibility and prominence, the logo is surrounded by an area of clear space which remains free of other design elements.

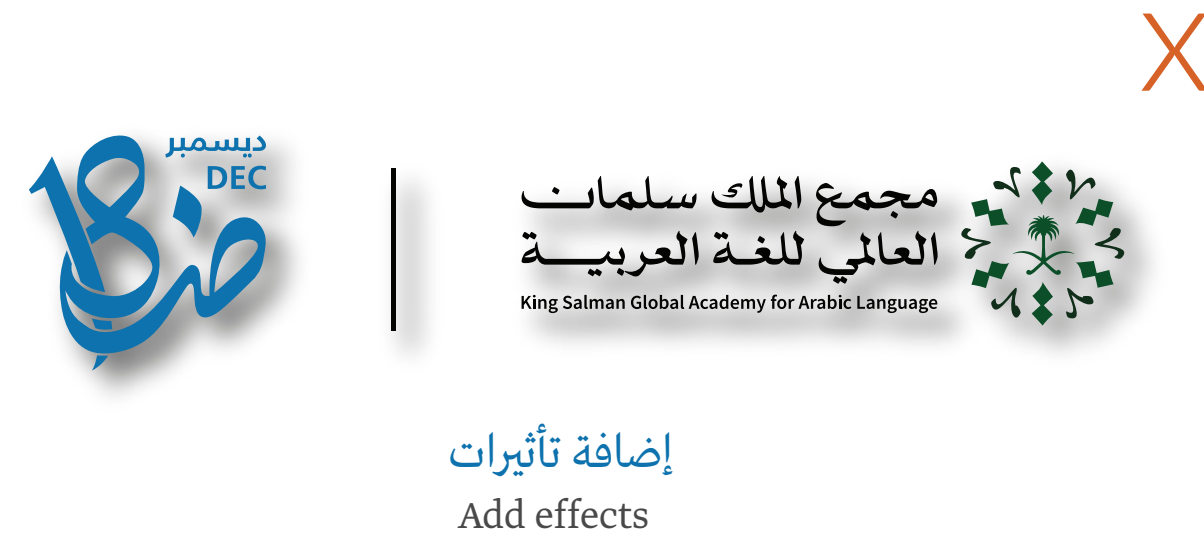


1.4

استخدامات خاطئة Logo misuses

هذه أمثلة للاستخدامات الخاطئة للشعار. يرجى استخدام الشعار الأساس للحفاظ على تكامل الشعار وتعزيز اتساقه.

The logo should not be altered.
Please use the right logo provided; to maintain the integrity and promote consistency of the logo.



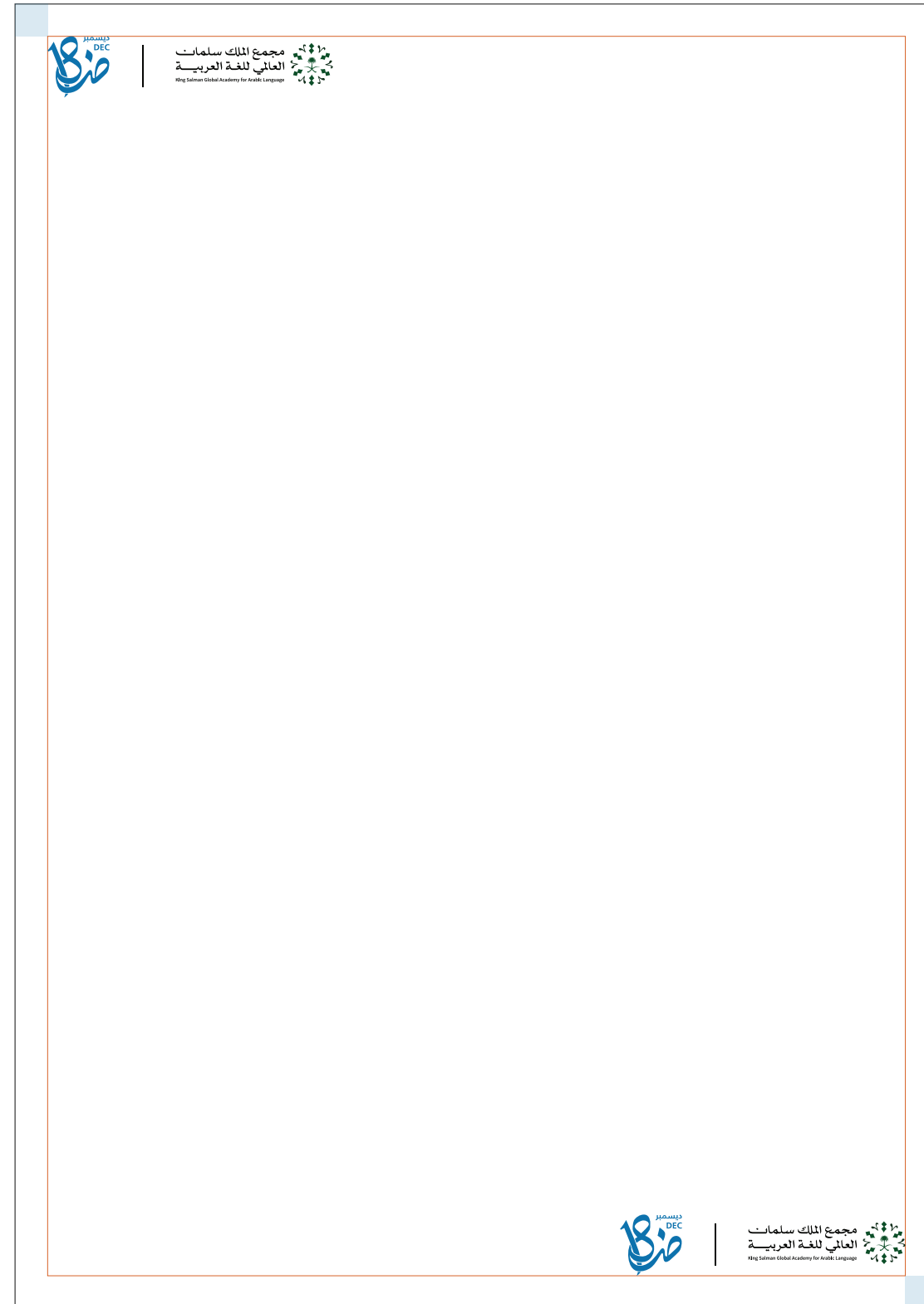
1.5

مكان الشعار

Logo positioning

يمكن وضع الشعار في الزوايا الأربع.

the logo can be used on the four corners.



شعري

2.0

ألوان الهوية
Brand Colours

2.1

الألوان الأساسية

Primary colours

استخدمنا أكواد الألوان الأساسية المعتمدة في الشعارين.

We used the approved primary colour codes used in both logos.

#084f28

C 89 M 41 Y 100 K 44
R 08 G 79 B 40

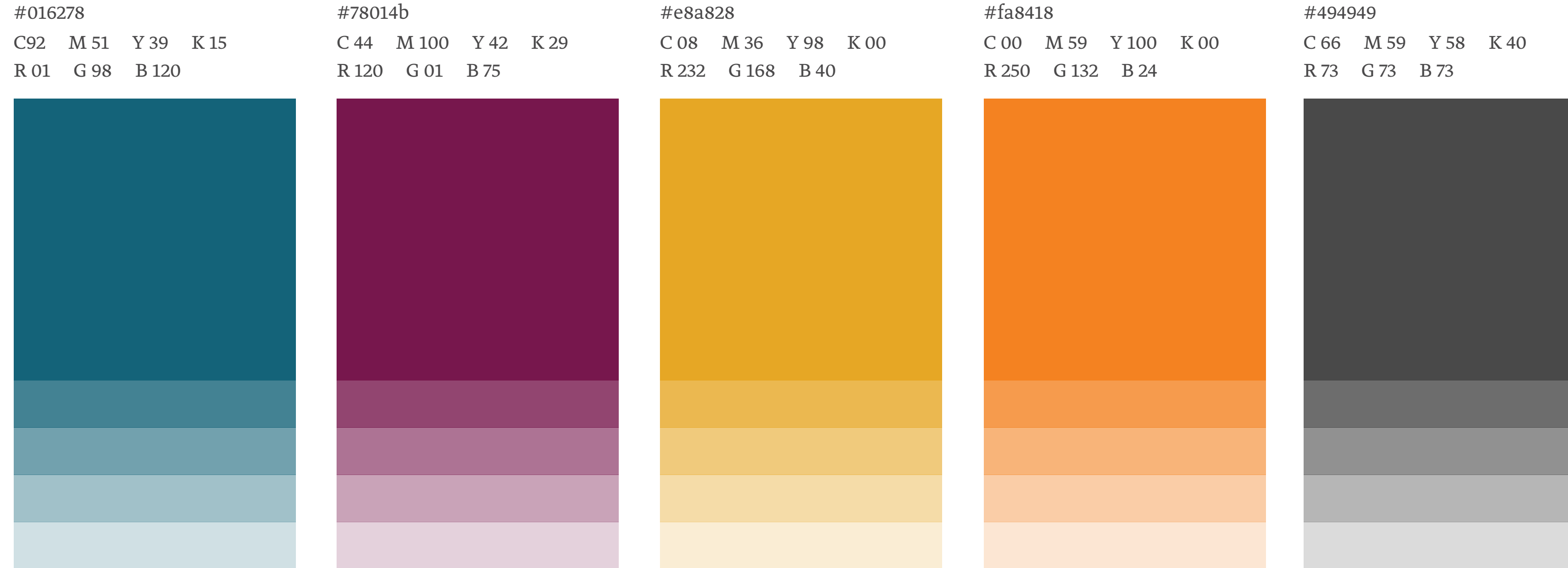
#0172ac

C 89 M 51 Y 10 K 00
R 01 G 114 B 172

2.2

الألوان الثانوية

Secondary colours



تُستخدم الألوان الثانوية التالية في جميع أشكال التواصل الخاصة بالشعار.

These secondary colours are used to communicate different themes in the logo.

2.3

نسبة استخدام الألوان

Colour usage meter

صُمِّمَ التدرج التالي من اللونين الأساسيين إلى هذه الألوان الثانوية، مع مراعاة بروز الألوان الأساسية قدر الإمكان.

The following gradation is designed from the primary colours to these secondary colours; keep an eye for using the primary colours as much as possible.



2.4

استخدامات الشعار Logo usage

الاستخدامات الصحيحة Do's



هنا توضيح استخدامات الشعار في حال وجود خلفيات ملونة.

These are the usage of the logo on different coloured backgrounds.

الاستخدامات الخاطئة Don'ts



3.0

الخطوط Typography

Main Titles

العناوين الرئيسية

عربي

Noto kufi arabic - Bold

أ ب ت ث ج ح خ د ر ز س ش ص ض ط ظ ع غ ف ق ك ل م ن ه و ي
٠ ٩ ٨ ٧ ٦ ٥ ٤ ٣ ٢ ١ ؟ %

English

29LT Bukra - BOLD

A B C D E F G H I J K L M N O P Q R S T U V W X Y Z
%?!()*12345678910

Body Text

كتابة النصوص

ABCDEFGHIJKLMNOPQRSTUVWXYZ
%?!()*12345678910

Greta arabic Light
English عربي

أ ب ت ث ج ح خ د ر ز س ش ص ض ط ظ ع غ ف ق ك ل م ن ه و ي
٠ ٩ ٨ ٧ ٦ ٥ ٤ ٣ ٢ ١ * () ! ? %

ABCDEFGHIJKLMNOPQRSTUVWXYZ
%?!()*12345678910

Greta arabic Regular
English عربي

أ ب ت ث ج ح خ د ر ز س ش ص ض ط ظ ع غ ف ق ك ل م ن ه و ي
٠ ٩ ٨ ٧ ٦ ٥ ٤ ٣ ٢ ١ * () ! ? %

ABCDEFGHIJKLMNOPQRSTUVWXYZ
%?!()*12345678910

Greta arabic Bold
English عربي

أ ب ت ث ج ح خ د ر ز س ش ص ض ط ظ ع غ ف ق ك ل م ن ه و ي
٠ ٩ ٨ ٧ ٦ ٥ ٤ ٣ ٢ ١ * () ! ? %

3.1

الخط

Brand typeface

اعتمد خط نوت كوفي بالعربية خطًا رئيسًا للشعار، حيث يستخدم في العناوين الرئيسية والفرعية، وخط جريتا العربي خطًا فرعيًا في كتابة النصوص.

The logo typeface is Noto kufi arabic. Noto kufi arabic can be utilised for headings and sub-headings, while Grata arabic is used for body text.

4.0

عناصر الهوية

Brand Elements



الزخرفة

من شعار مجمع الملك سلمان العالمي للغة العربية



النقطة المشتركة

بين شعار اليوم العالمي للغة العربية
و شعار مجمع الملك سلمان العالمي للغة العربية



حرف الضاد

من شعار اليوم العالمي للغة العربية



4.1

أيقونات النمط Patterns Iconography

صُمّمت مجموعة من 3 أيقونات، لإنشاء النمط المرفق، كما يمكن تغيير حجم الأيقونات دومًا بشكل متناسب.

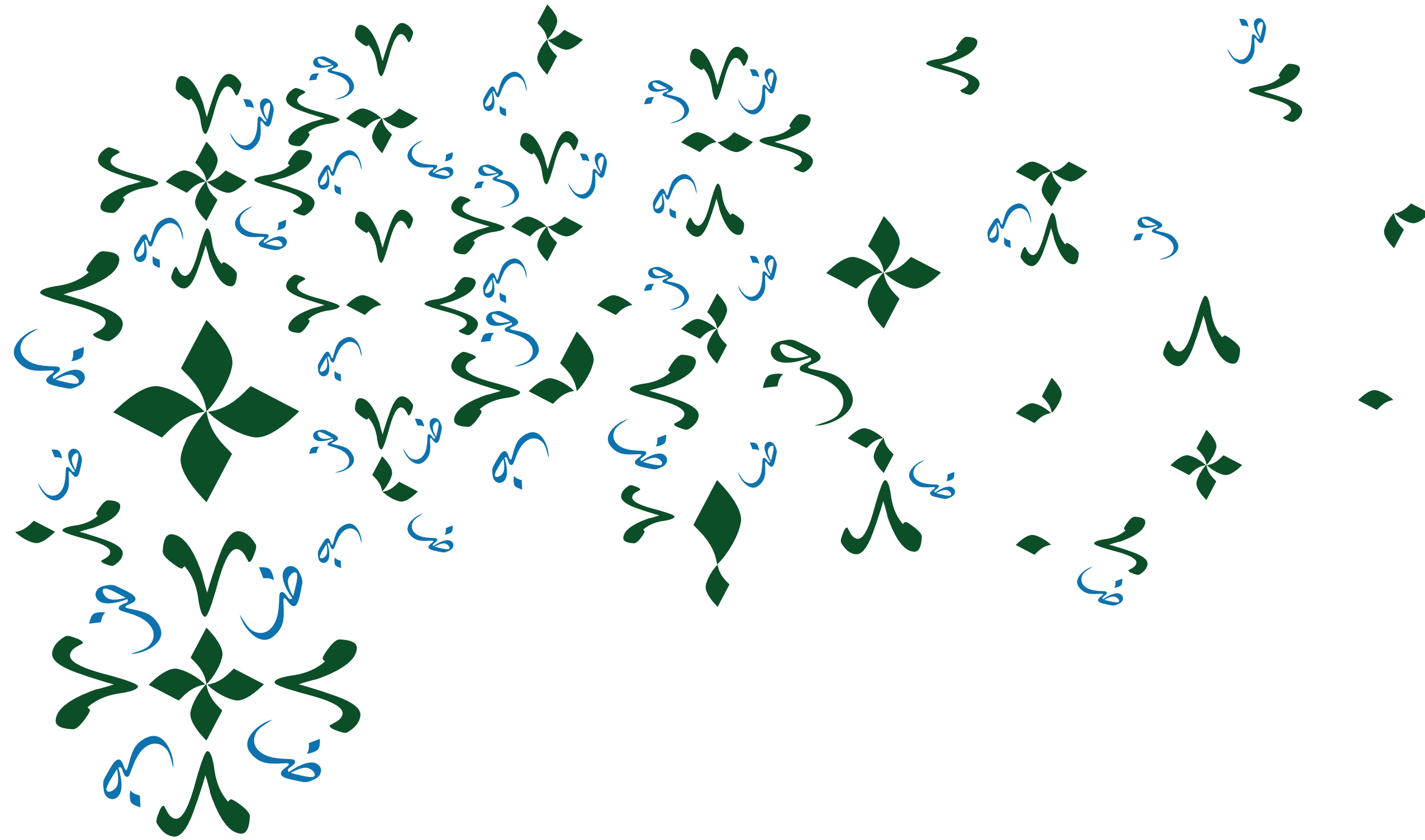
The pattern includes a set of 3 icons. All icons can be resized proportionally.

4.2

النمط الأساسي Primary Pattern

يُستخدم في هذا الشعار الأنماط الرئيسة المشتقة من الشعارين الأساسيين، حيث يمثل هوية مجمع الملك سلمان العالمي للغة العربية واليوم العالمي للغة العربية.

As this logo represents the identity King Salman Global Academy for Arabic Language and the logo of World Arabic Language Day, it uses the main patterns derived from these two main logos.



البيروت

5.0

الأيقونات

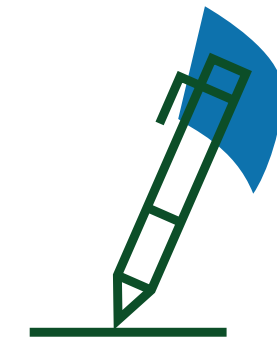
Icons

5.1

الأيقونات Icons

هذه خيارات الأيقونات لاستخدامها عند تصميم الأنفوجرافيك،
استخدمنا لوني الشعارين الأساسيين الأخضر والأزرق، بالإضافة
إلى تضمين الألوان الثانوية.

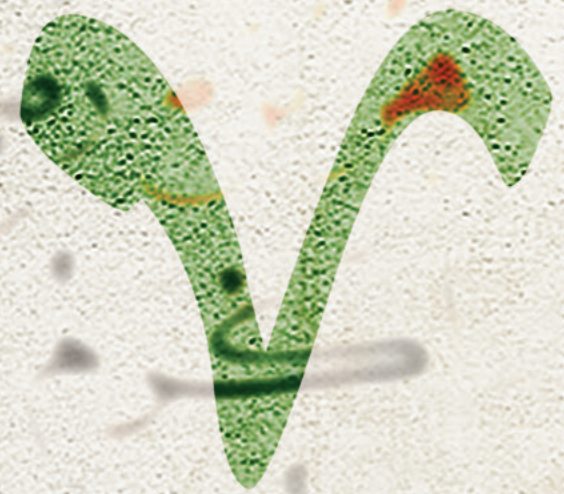
These are the icon options to use when designing the
infographic. We use the green and blue primary logo
colors, including secondary colors on the other to options.



6.0

قوالب التصميم

Design Templates



6.1

قالب رئيسي Portrait Template

يبرز القالب الرئيسي الموجود نموذجًا واضحًا للجودة التي يجب أن يكون عليها القالب من حيث التصميم، حيث يعد هذا التصميم الأساس المرجعي لإنشاء المزيد من التصاميم.

The portrait layout template displayed is designed for guidance. Always use the templates provided as a starting point for creating further layouts.



6.2

قالب مربع Square Template

يبرز القالب المربع الموجود نموذجًا واضحًا للكيفية التي يجب أن يكون عليها القالب من حيث التصميم، حيث يعد هذا التصميم الأساس المرجعي لإنشاء المزيد من التصاميم.

The square layout template displayed is designed for guidance. Always use the templates provided as a starting point for creating further layouts.



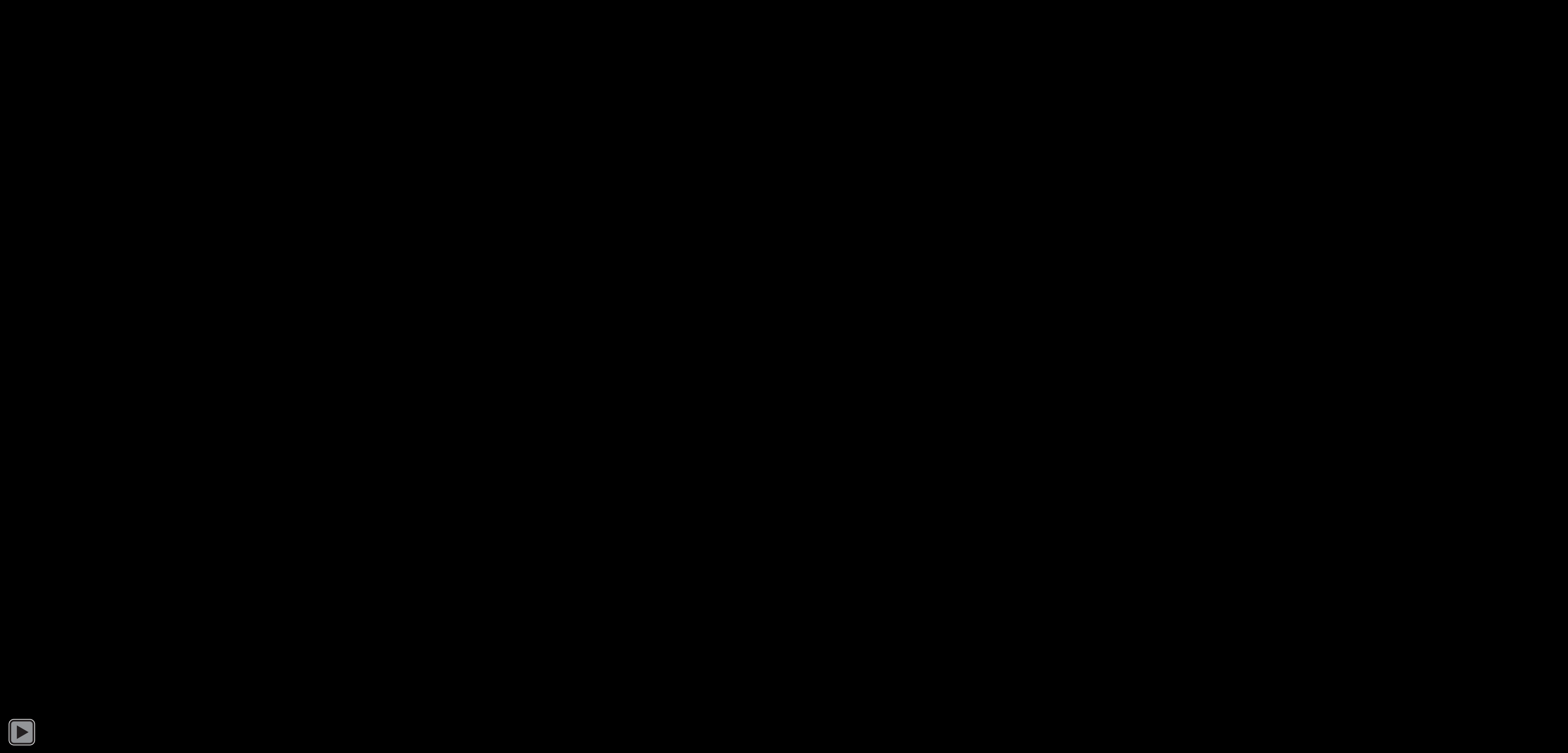
6.3

استخدامات الشعار مقدمة و خاتمة للفيديو

Intro outro logo video usage

عند استخدام الشعار في مقدمة الفيديو أو في نهايته فإنه يُدمج كلا الشعارين؛ بتصميم متناسق ومتوافق.

When using the logo at the start or end of a video, both logos are combined as in the video, in a coordinated way.



شعري

7.0

تطبيقات الهوية

Brand Application





أكواب قهوة Coffee cups



حقيبة يد قماشية Tote bag



مغلف Folder

شكرا لكم
Thank You