



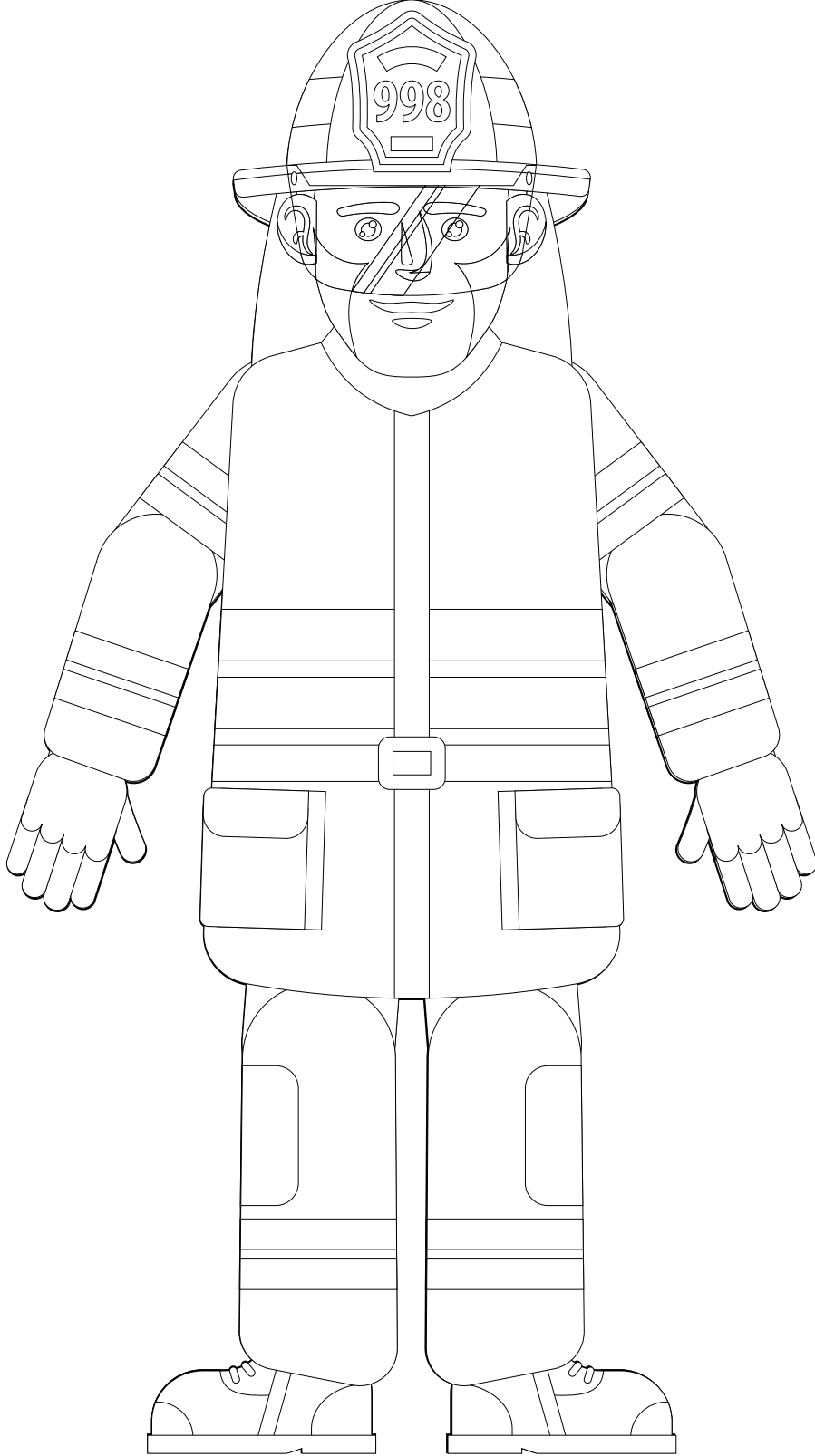
لون وتعلم

مع رجل الدفاع المدني



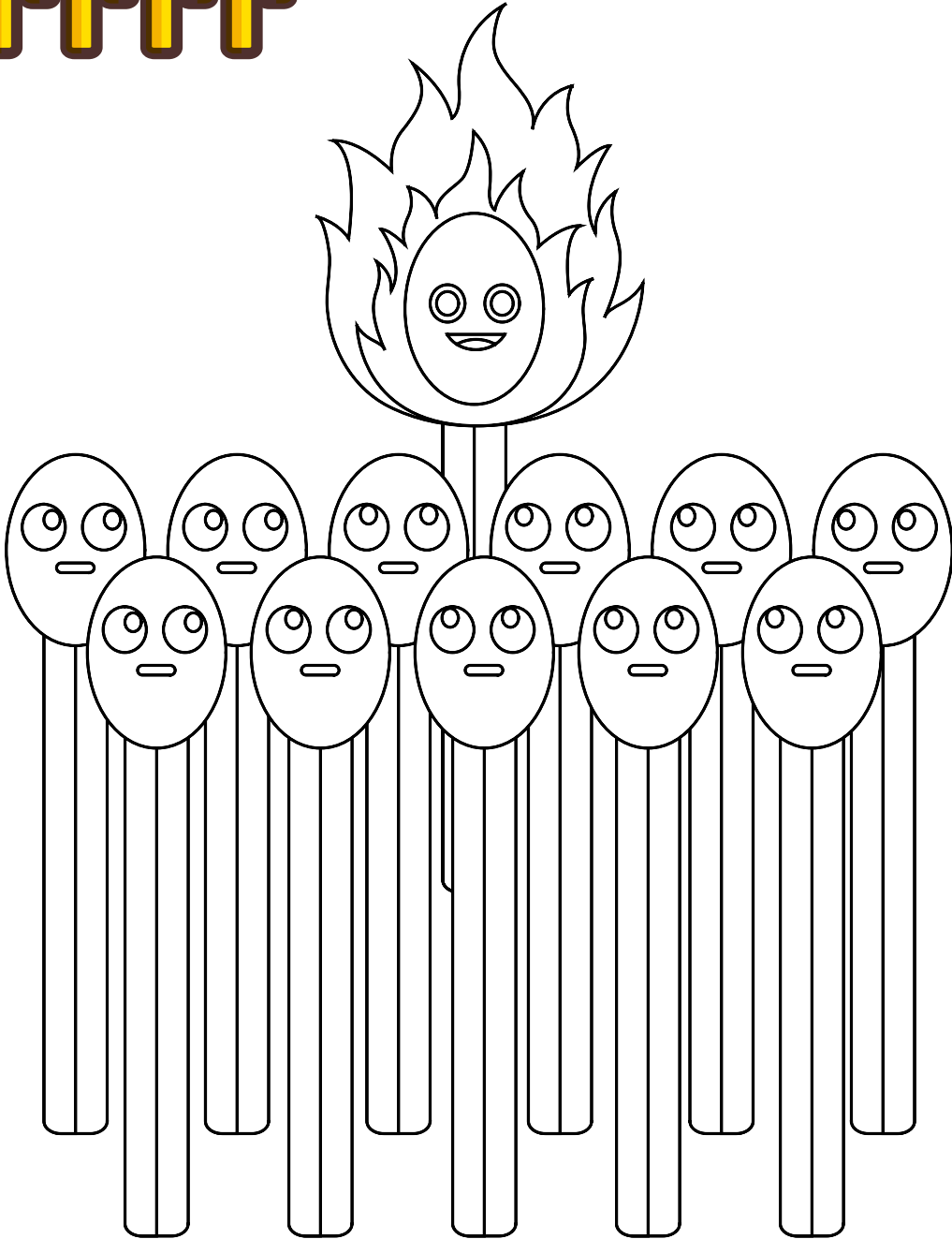
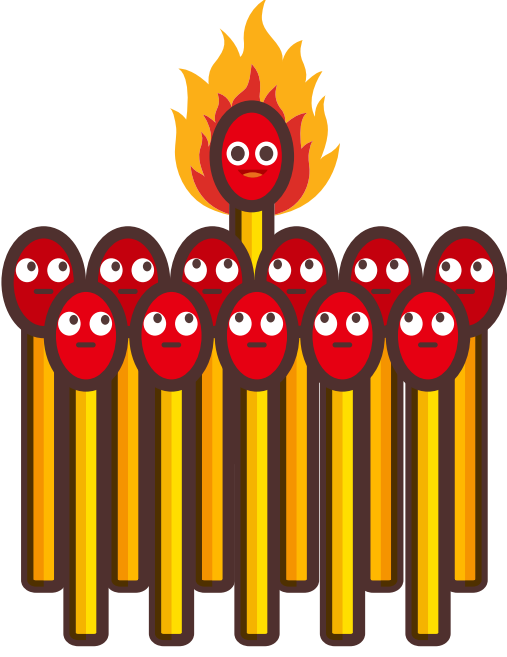


رجل الدفاع المدني دائما في خدمتك



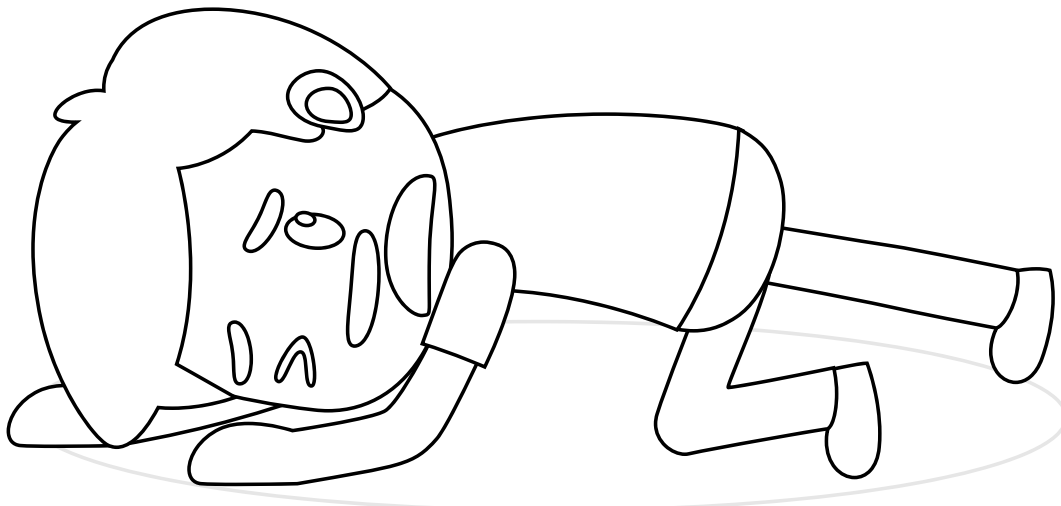
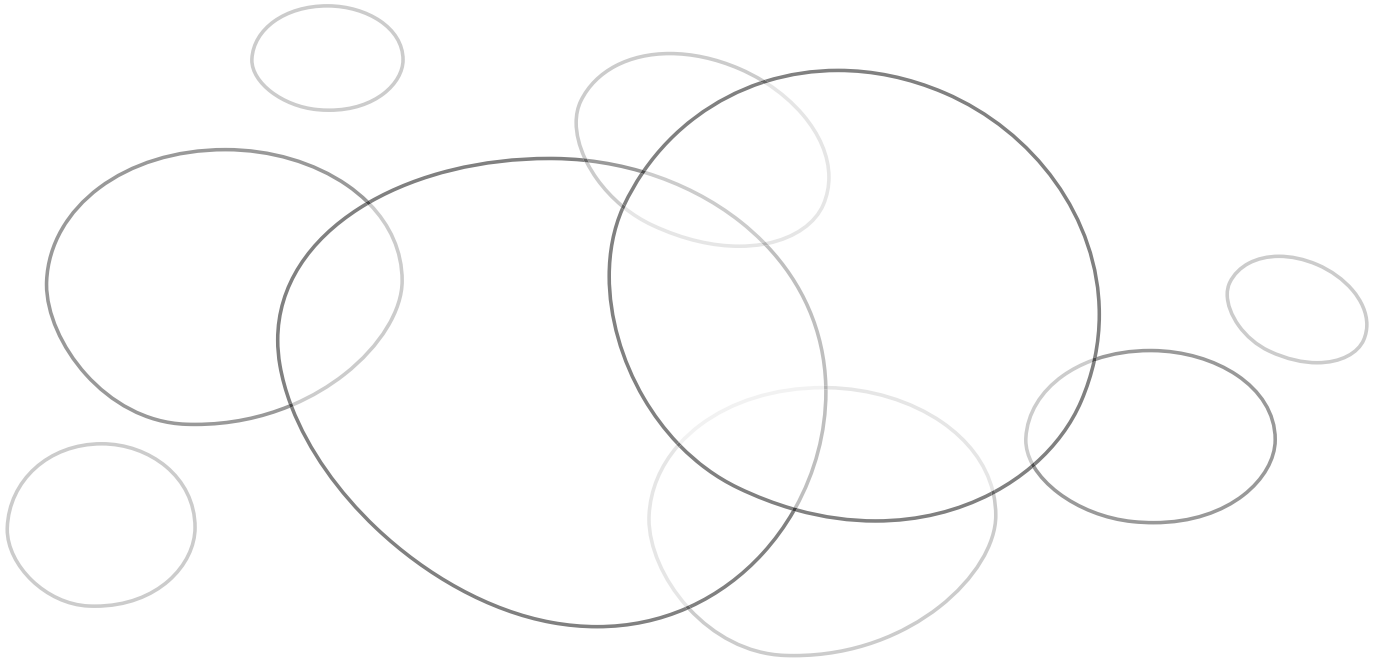
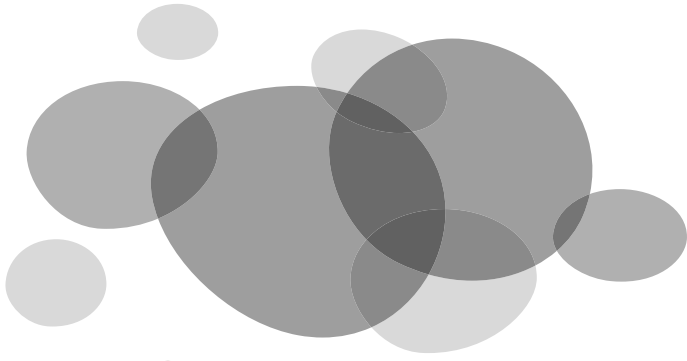
الكبريت

كن حريصاً ولا تلعب بالكبريت
لكي لا تحرق نفسك أو منزلك.



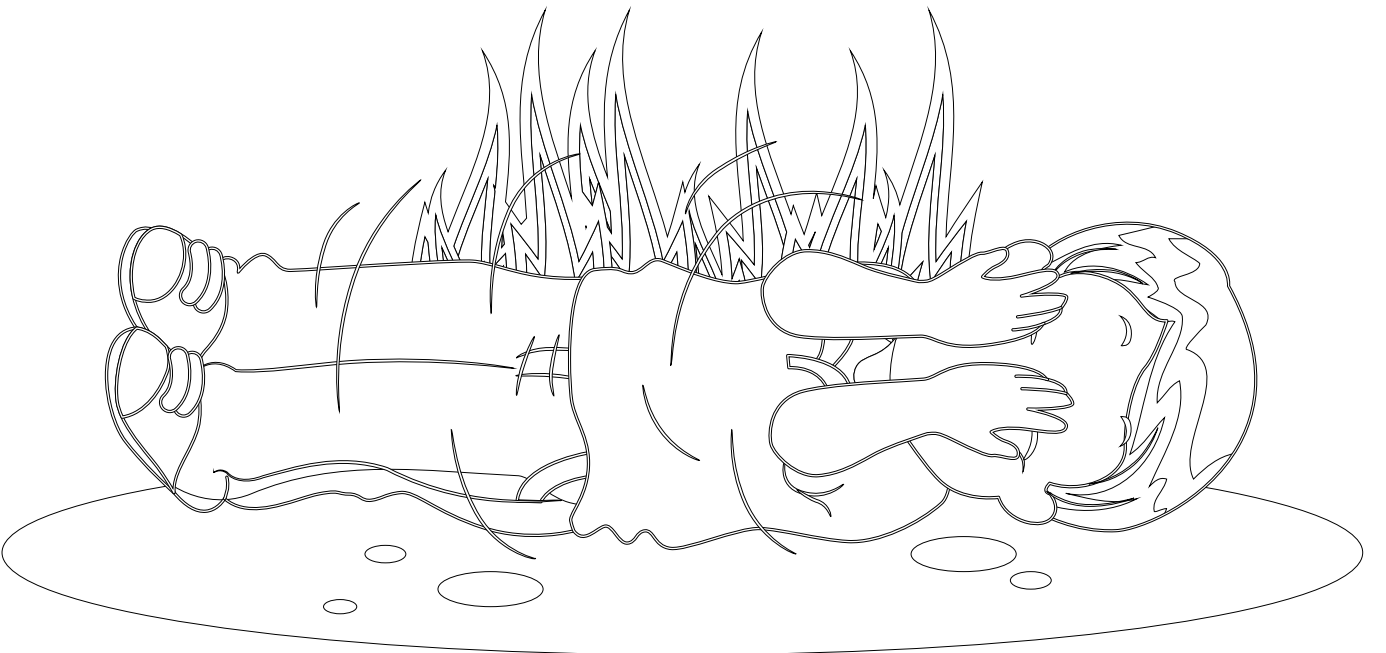
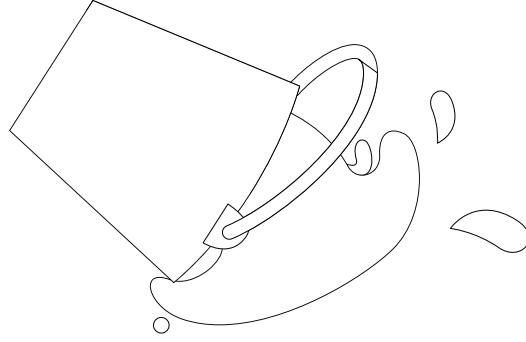
الدخان

عندما تواجه دخاناً كثيفاً في المنزل أو المدرسة وأنت بالداخل، ازحف على ركبتيك ويديك حتى تخرج من المكان، حيث أن الهواء في الأسفل أنقى من الهواء في الأعلى.



الإصابات

إذا وصلت النار لملابسك عليك التصرف
بهدهوء، توقف عن الجري، استلق على
الأرض، بعد ذلك قم بتبريد المنطقة
المحروقة.



طفاية الحريق

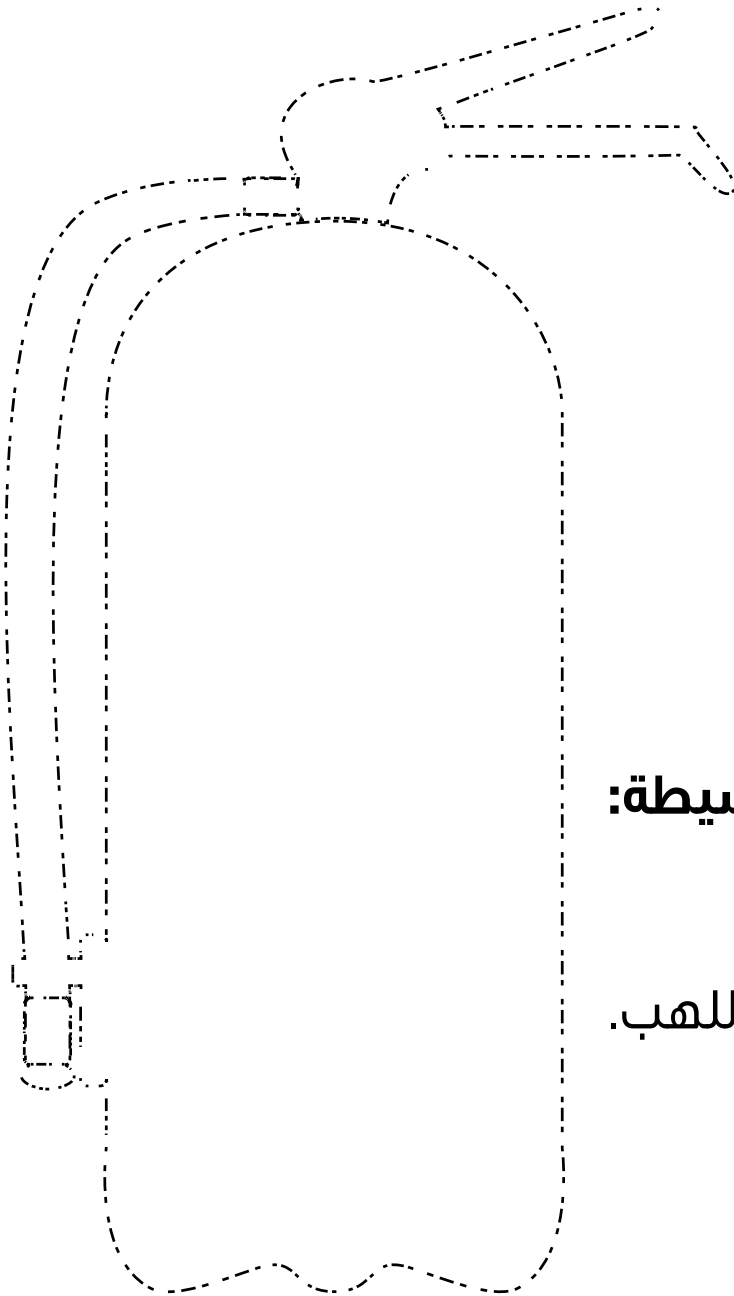
إن وجود طفاية حريق بالمنزل أو بالمدرسة أو بالعمل أو بالسيارة هو أمر بغاية الأهمية لمكافحة الحريق أو لإنقاذ حياة إنسان.

طفاية الحريق عبارة عن إسطوانة معدنية مملوءة بالماء أو أي مادة أخرى خاملة للحريق.

**صل النقط واكتشف
الجهاز ثم لونه**

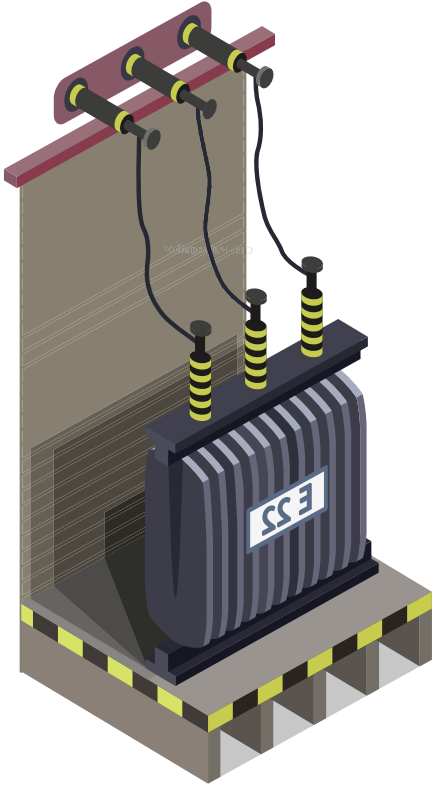
طريقة استخدامها سهلة وبسيطة:

١. اسحب صمام الأمان.
٢. اضغط يد التشغيل.
٣. وجه الخرطوم إلى قاعدة اللهب.

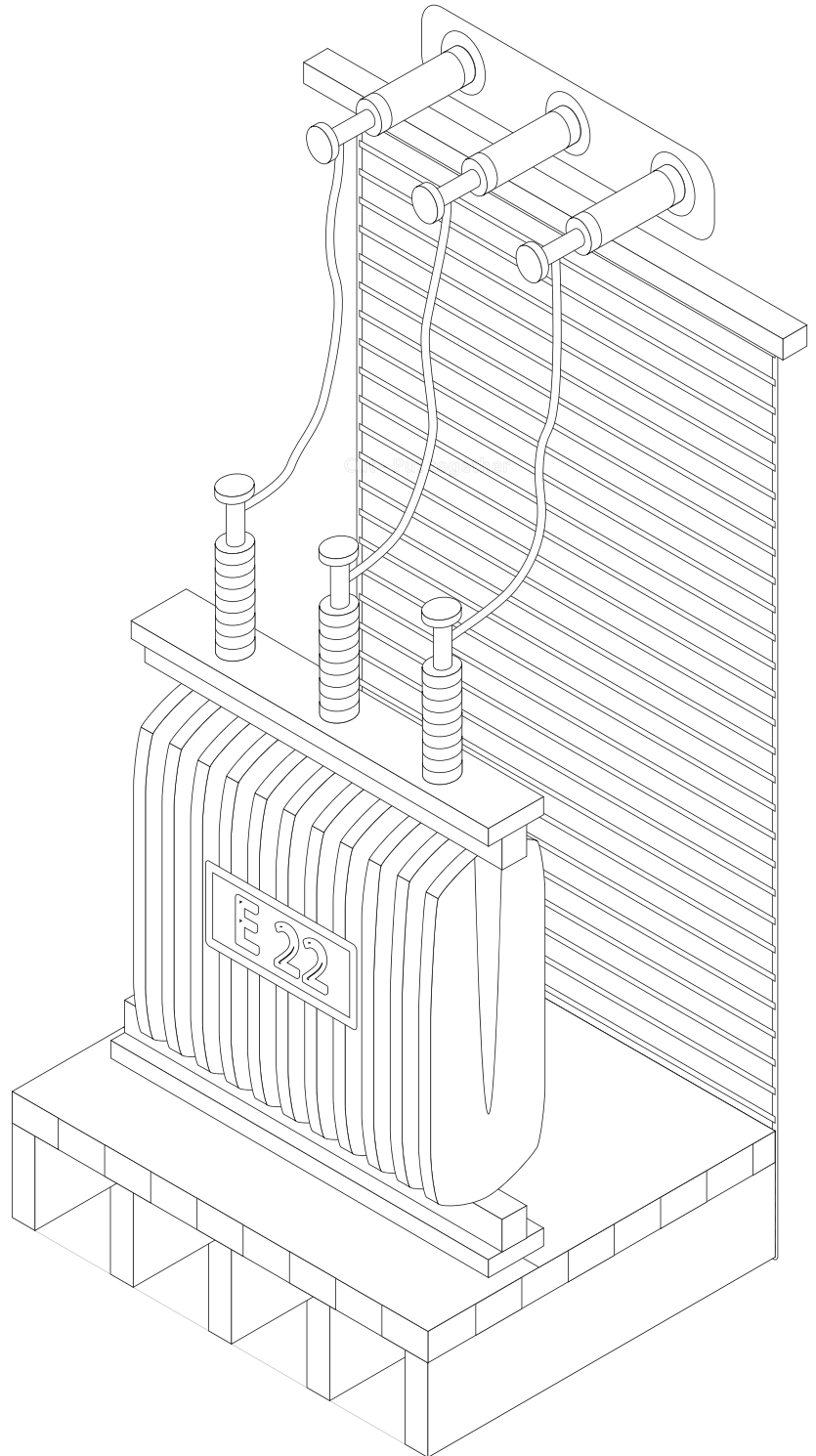


التيار الكهربائي

غرف توزيع كهرباء ذات جهد عالي
فابتعد عنها.



خطر تيار كهربائي
ذو جهد عالي



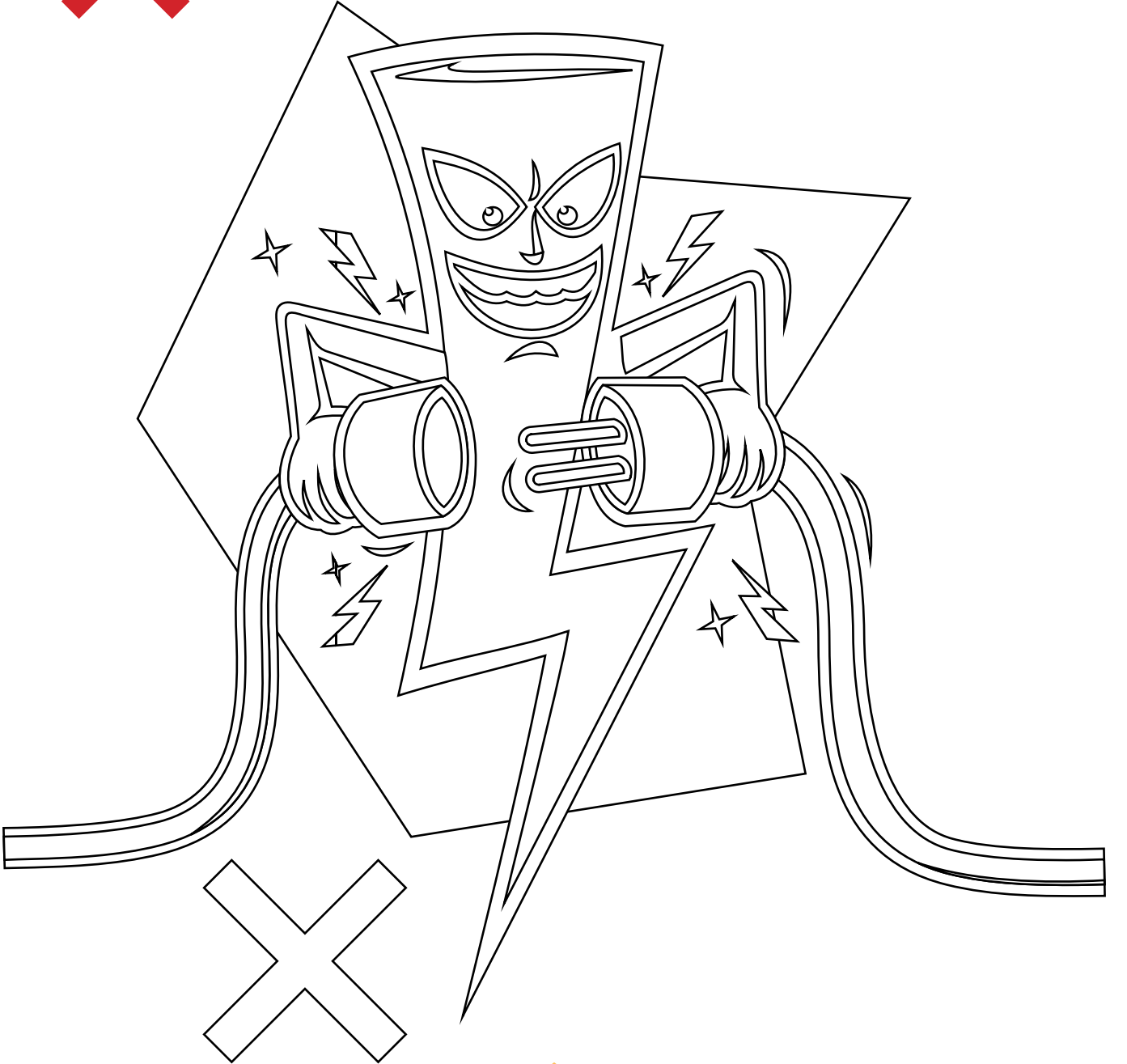
مفتاح الكهرباء

إن اللعب بمفاتيح الكهرباء خطر على حياتك فلا تقترب منها.



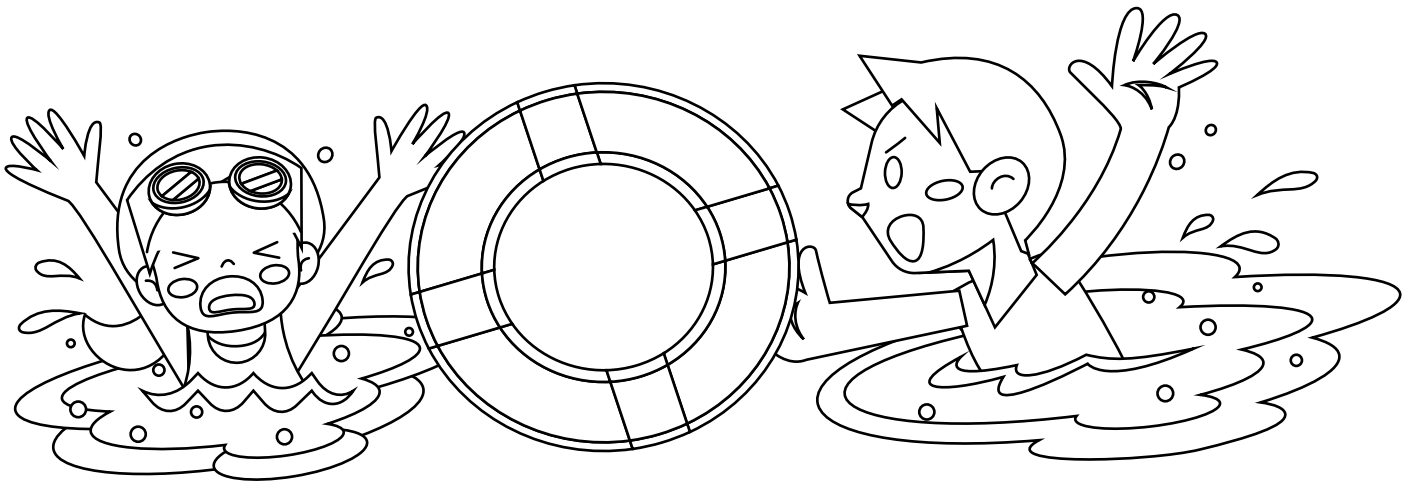
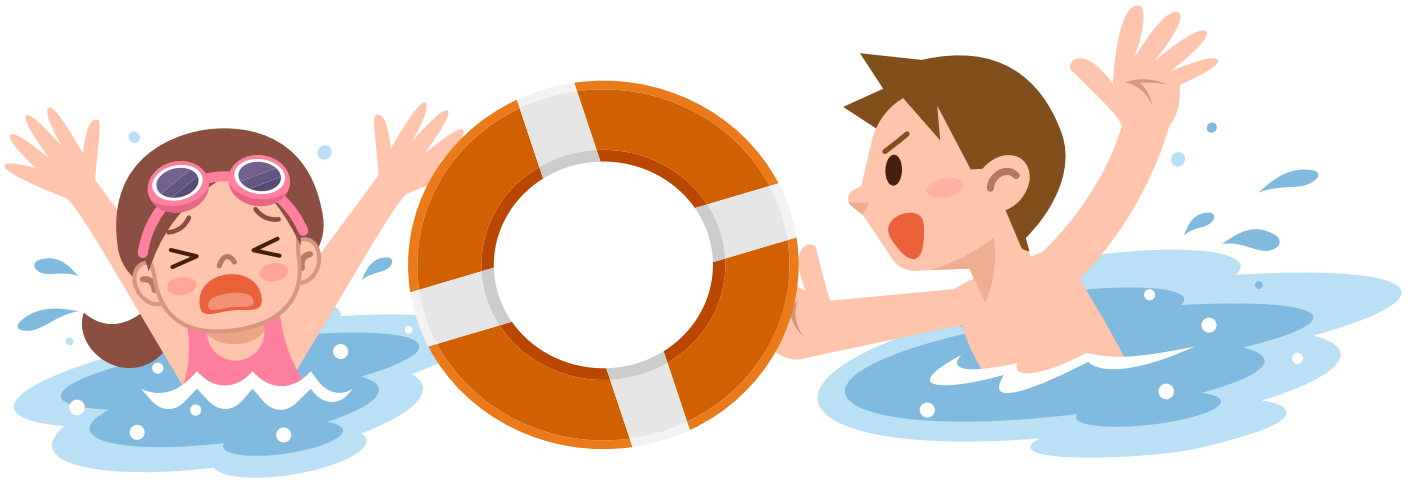
الأجهزة المنزلية

الأجهزة المنزلية خطر على الأطفال وكذلك الأسلاك الكهربائية المقطوعة أو المكشوفة. احذر ان تقترب منها أو تلمسها.



المسابح

المسابح المنزلية خطيرة فاحذر أن تقترب منها أو تلعب بقربها فقد تدفع حياتك ثمناً لذلك.

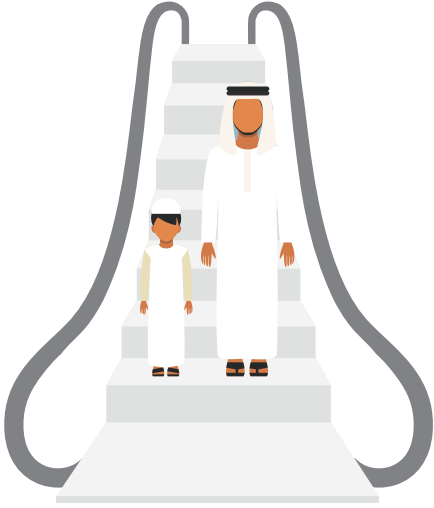


المستنقعات

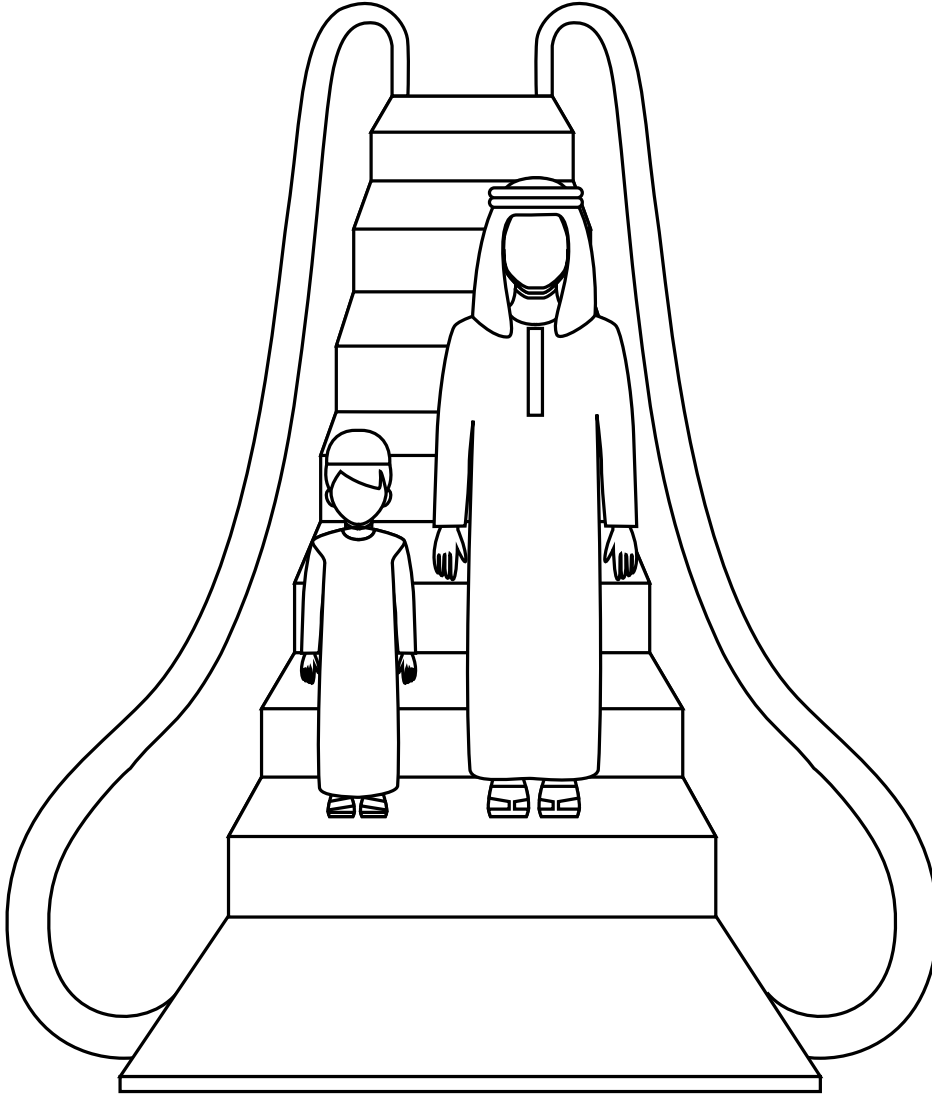
مياه المستنقعات الناتجة عن
الأمطار ليست أماكن مناسبة
للسباحة فقد تفقد حياتك



المصاعد والسلالم

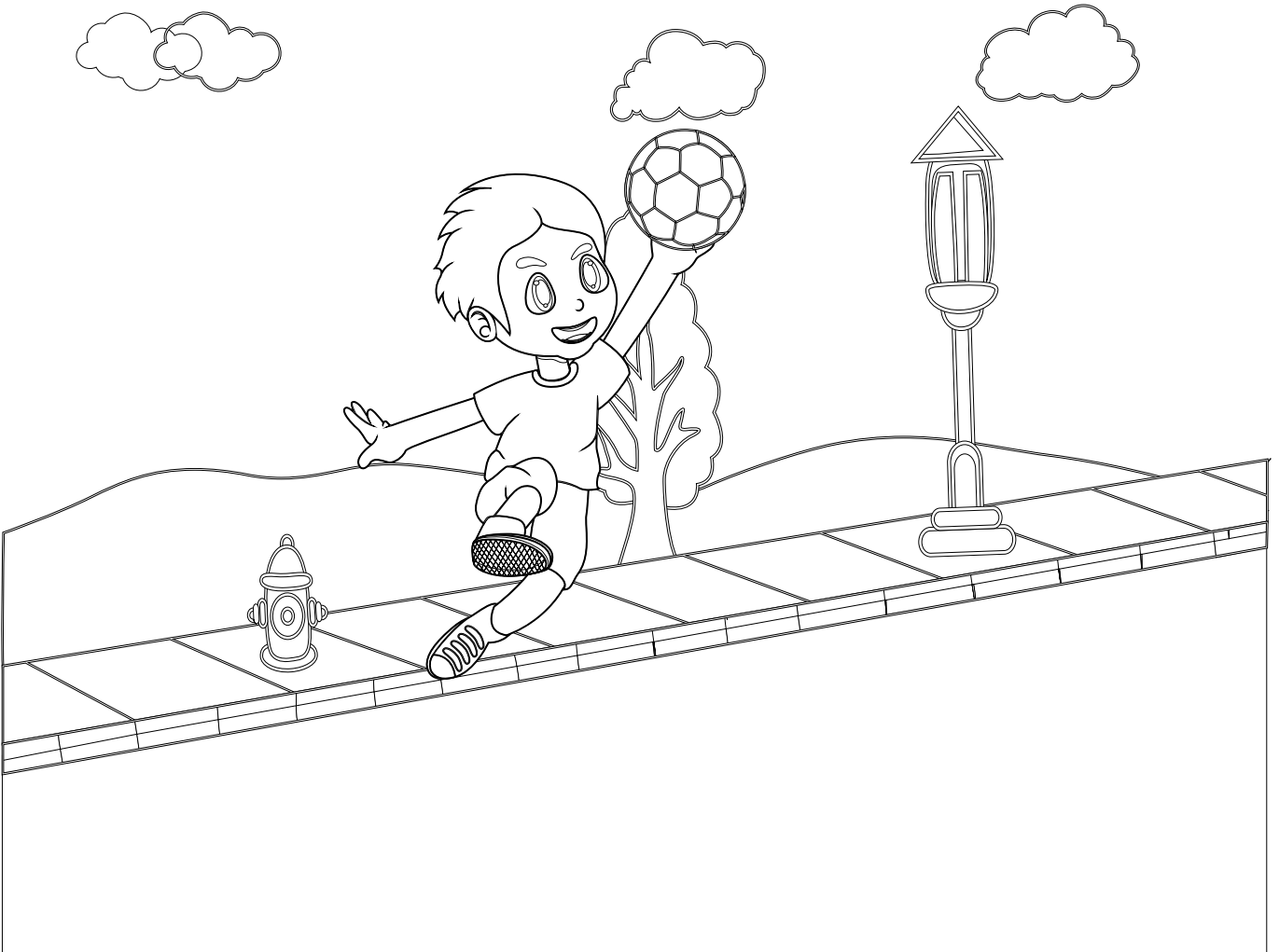


المصاعد والسلالم الكهربائية ليست ألعاب للأطفال لا تستخدم المصعد إلا بمرافقة أحد البالغين. ولا تستخدمه نهائياً إن كان هناك حريق في المبنى وذلك من أجل سلامتك.



لحظة من فضلك

الشوارع والطرق العامة
ليست ملاعب للكرة فلا تعرض
نفسك للخطر باللعب فيها.







SaudiDCD
www.998.gov.sa

