

الدعم المقترح لمعالجة مهارات الاختبارات المعيارية

لمادة العلوم



الصف الرابع (أ)

إعداد وتنفيذ معلم المادة
أيمن بن منصور أبو ظهير

مدير المدرسة
منصور بن مرزوق الكريع

المشرف التربوي المتابع
ماجد بن محمد الزهراني



تحليل نتائج الاختبار المعياري الأول لمادة العلوم

من العام الدراسي ١٤٤٤ هـ

التاريخ: ١٧/٢/١٤٤٤ هـ

الأسبوع: الثالث

اليوم: الثلاثاء

المعلم: أيمن أبو ظهير

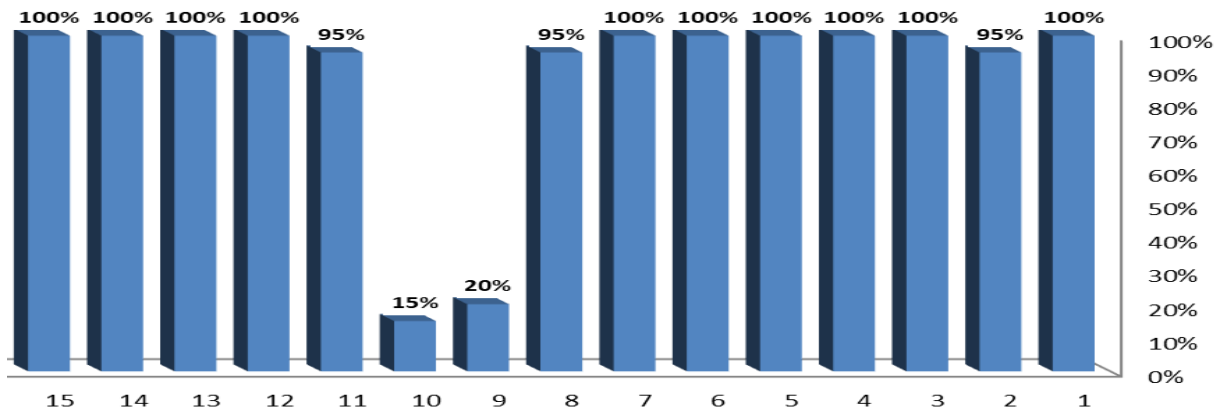
المدرسة: أبي بكر الصديق الابتدائية

المدير: منصور الكريع

نسبة الحضور ومتوسط الأداء

| الصف | عدد المستهدفين | عدد المنفذين | نسبة الحضور | متوسط الأداء |
|--------|----------------|--------------|-------------|--------------|
| رابع أ | ٢٤ | ٢٠ | %٨٣ | %٨٨ |

توزيع الفقرات وفقاً لأداء الطلاب



المهارات الأكثر احتياجاً للدعم

| رقم المهارة | المجال | متوسط الأداء |
|-------------|-------------------|--------------|
| ٢ | العلوم الفيزيائية | %٩٥ |
| ٨ | علوم الحياة | %٩٥ |
| ٩ | العلوم الفيزيائية | %٢٠ |
| ١٠ | علوم الأرض | %١٥ |
| ١١ | علوم الحياة | %٩٥ |



درجات الطلاب مرتبة تنازليا

| م | اسم الطالب | الدرجة | المستوى |
|----|------------------------|--------|-------------|
| 1 | اسامة علي الحبلاني | 15 | فوق المتوسط |
| 2 | علي عبدالاله الرشيد | 15 | فوق المتوسط |
| 3 | مازن صلاح العبد | 14 | فوق المتوسط |
| 4 | اليمان سالم العبد | 13 | فوق المتوسط |
| 5 | خالد ابراهيم العتيق | 13 | فوق المتوسط |
| 6 | عبدالله فهد السندي | 13 | فوق المتوسط |
| 7 | مهذب مراد الطالب | 13 | فوق المتوسط |
| 8 | راشد محمد الراشد | 13 | فوق المتوسط |
| 9 | فارس حمود البلعاسي | 13 | فوق المتوسط |
| 10 | غيث صالح العبد | 13 | فوق المتوسط |
| 11 | عبدالسلام سلطان الفالح | 13 | فوق المتوسط |
| 12 | فيصل ابراهيم الهويدي | 13 | فوق المتوسط |
| 13 | عبدالله احمد العياده | 13 | فوق المتوسط |
| 14 | نواف فهد العنزي | 13 | فوق المتوسط |
| 15 | حامد سلمان البراهيم | 13 | فوق المتوسط |
| 16 | خالد صلاح الفالح | 13 | فوق المتوسط |
| 17 | محمد خالد المعيقل | 13 | فوق المتوسط |
| 18 | سعود عبدالعزيز المبارك | 13 | فوق المتوسط |
| 19 | عمر عبدالله القنيفذ | 13 | فوق المتوسط |
| 20 | محمد راشد السندي | 12 | فوق المتوسط |

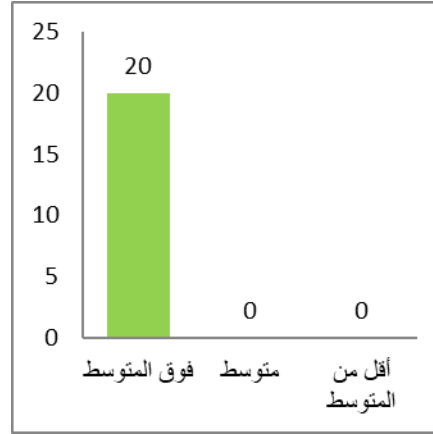




| عدد الإجابات الصحيحة لكل فقرة | |
|-------------------------------|------------|
| العدد | رقم الفقرة |
| 20 | 1 |
| 19 | 2 |
| 20 | 3 |
| 20 | 4 |
| 20 | 5 |
| 20 | 6 |
| 20 | 7 |
| 19 | 8 |
| 4 | 9 |
| 3 | 10 |
| 19 | 11 |
| 20 | 12 |
| 20 | 13 |
| 20 | 14 |
| 20 | 15 |

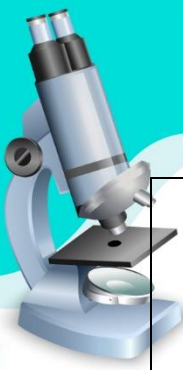
| أعداد الطلاب حسب مستوياتهم | |
|----------------------------|----------------|
| العدد | المستوى |
| 20 | فوق المتوسط |
| 0 | متوسط |
| 0 | أقل من المتوسط |
| 20 | مجموع الطلاب |

| عدد الطلاب حسب النسبة | |
|-----------------------|---------------------|
| عدد الطلاب | النسبة |
| 3 | أكثر من ٩٠% |
| 16 | أكثر من ٨٠% إلى ٩٠% |
| 1 | أكثر من ٧٠% إلى ٨٠% |
| 0 | أكثر من ٦٠% إلى ٧٠% |
| 0 | أكثر من ٥٠% إلى ٦٠% |
| 0 | أقل من ٥٠% |
| 20 | مجموع الطلاب |





| رقم المهارة | المهارة | الدعم المقدم لمعالجة المهارة |
|-------------|---|--|
| ٢ | <p>يحدد التغييرات الملحوظة في المواد التي لا تؤدي إلى مواد جديدة مختلفة الخصائص (على سبيل المثال، إذابة، سحق علبه الألومنيوم).</p> <p>▼ رغم إمكانية تغيير شكل الصلصال إلا أنه مادة صلبة.</p>  | <p>مقطع فيديو https://2u.pw/KDWRmc</p> <p>ورقة عمل تفاعلية https://2u.pw/HD9kKx</p> <p>ألعاب تعليمية https://2u.pw/O4Hm8f</p> |
| ٨ | <p>يربط التراكيب الرئيسية في النباتات بوظائفها (على سبيل المثال، تمتص الجذور الماء والمغذيات وتثبت النبات، والأوراق تصنع الغذاء، والساق ينقل الماء والغذاء، وتجذب البتلات الملقحات، والزهور تنتج البذور، والبذور تنتج نباتات جديدة).</p>  | <p>مقطع فيديو https://2u.pw/CqikOC</p> <p>ورقة عمل تفاعلية https://2u.pw/aet4Yy</p> <p>ألعاب تعليمية https://2u.pw/5j0BKe</p> |



| | | |
|--|---|-----------|
| <p>مقطع فيديو https://2u.pw/RzwpZ</p> <p>ورقة عمل تفاعلية https://2u.pw/R1zimX</p> <p>ألعاب تعليمية https://2u.pw/lgStd</p> | <p>يصف ما سيحدث عند ملامسة جسم ساخن لجسم بارد (أي تنخفض درجة حرارة الجسم الساخن وتزيد درجة حرارة الجسم البارد).</p>  | <p>٩</p> |
| <p>مقطع فيديو https://2u.pw/p4957</p> <p>ورقة عمل تفاعلية https://2u.pw/UDeseG</p> <p>ألعاب تعليمية https://2u.pw/Ujqsl</p> | <p>يشرح أهمية استخدام موارد الأرض المتجددة وغير المتجددة بشك (مثل الوقود الأحفوري والغابات والمياه).</p>  | <p>١٠</p> |
| <p>مقطع فيديو https://2u.pw/GwCHey</p> <p>ورقة عمل تفاعلية https://2u.pw/GI45N2</p> <p>ألعاب تعليمية https://2u.pw/d9JP8Y</p> | <p>يحدد أو يعطي أمثلة لأفراد المجموعات الرئيسية للمخلوقات الحية (مثل الحشرات والطيور والثدييات والأسماك والزواحف والنباتات المزهرة).</p>  | <p>١١</p> |



تحليل نتائج الاختبار المعياري الثاني لمادة العلوم

من العام الدراسي ١٤٤٤ هـ

التاريخ: ١٤٤٤/٢/٢٣ هـ

الأسبوع: الرابع

اليوم: الثلاثاء

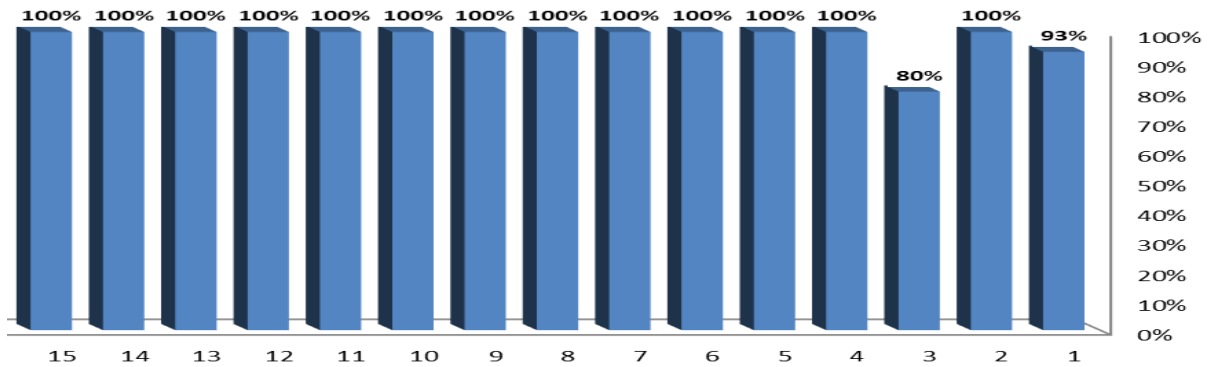
المدرسة: أبي بكر الصديق الابتدائية المعلم: أيمن أبو ظهير

المدير: منصور الكريع

نسبة الحضور ومتوسط الأداء

| الصف | عدد المستهدفين | عدد المنفذين | نسبة الحضور | متوسط الأداء |
|--------|----------------|--------------|-------------|--------------|
| رابع أ | ٢٤ | ١٥ | ٦٢% | ٩٨,٢٢% |

توزيع الفقرات وفقاً لأداء الطلاب



المهارات الأكثر احتياجاً للدعم

| رقم المهارة | المجال | متوسط الأداء |
|-------------|-------------------|--------------|
| ١ | علوم الحياة | ٩٣% |
| ٣ | العلوم الفيزيائية | ٨٠% |
| ٤ | علوم الأرض | ١٠٠% |
| ١٢ | العلوم الفيزيائية | ١٠٠% |
| ١٤ | علوم الحياة | ١٠٠% |

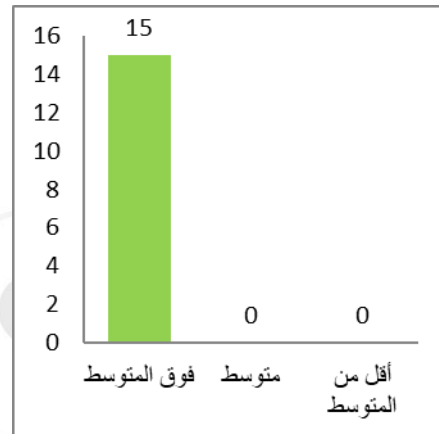


| درجات الطلاب مرتبة تنازليا | | | |
|----------------------------|----------------------|--------|-------------|
| م | اسم الطالب | الدرجة | المستوى |
| 1 | عبدالله فهد السندي | 15 | فوق المتوسط |
| 2 | مهند مراد الطالب | 15 | فوق المتوسط |
| 3 | راشد محمد الراشد | 15 | فوق المتوسط |
| 4 | غيث صالح العبد | 15 | فوق المتوسط |
| 5 | اسامة علي الحبلاني | 15 | فوق المتوسط |
| 6 | فيصل ابراهيم الهويدي | 15 | فوق المتوسط |
| 7 | صالح محمد الملحق | 15 | فوق المتوسط |
| 8 | مازن صلاح العبد | 15 | فوق المتوسط |
| 9 | حامد سلمان البراهيم | 15 | فوق المتوسط |
| 10 | خالد صلاح الفالح | 15 | فوق المتوسط |
| 11 | محمد خالد المعقل | 15 | فوق المتوسط |
| 12 | عبدالله احمد العياده | 14 | فوق المتوسط |
| 13 | مشعل احمد الفهريقي | 14 | فوق المتوسط |
| 14 | تركي احمد الفهريقي | 14 | فوق المتوسط |
| 15 | نواف فهد العنزري | 14 | فوق المتوسط |

| عدد الإجابات الصحيحة لكل فقرة | |
|-------------------------------|------------|
| العدد | رقم الفقرة |
| 14 | 1 |
| 15 | 2 |
| 12 | 3 |
| 15 | 4 |
| 15 | 5 |
| 15 | 6 |
| 15 | 7 |
| 15 | 8 |
| 15 | 9 |
| 15 | 10 |
| 15 | 11 |
| 15 | 12 |
| 15 | 13 |
| 15 | 14 |
| 15 | 15 |

| عدد الطلاب حسب النسبة | |
|-----------------------|---------------------|
| عدد الطلاب | النسبة |
| 15 | أكثر من ٩٠% |
| 0 | أكثر من ٨٠% إلى ٩٠% |
| 0 | أكثر من ٧٠% إلى ٨٠% |
| 0 | أكثر من ٦٠% إلى ٧٠% |
| 0 | أكثر من ٥٠% إلى ٦٠% |
| 0 | أقل من ٥٠% |
| 15 | مجموع الطلاب |

| أعداد الطلاب حسب مستوياتهم | |
|----------------------------|----------------|
| العدد | المستوى |
| 15 | فوق المتوسط |
| 0 | متوسط |
| 0 | أقل من المتوسط |
| 15 | مجموع الطلاب |



المهارات الأكثر احتياجًا للدعم

| رقم المهارة | المهارة | الدعم المقدم لمعالجة المهارة |
|-------------|--|---|
| ١ | يحدد ويصف الحيوانات المفترسة الشائعة وفرائسها.  | مقطع فيديو https://2u.pw/lzFwj ورقة عمل تفاعلية https://2u.pw/3iDGd العباب تعليمية https://2u.pw/jEMS5 |
| ٣ | يدرك أنه يمكن تغيير المواد من حالة إلى أخرى عن طريق التسخين أو التبريد، ويصف التغيرات في حالة الماء (الانصهار والتجمد والغليان والتبخير والتكثيف).  | مقطع فيديو https://2u.pw/3seZtl ورقة عمل تفاعلية https://2u.pw/XXOBCh العباب تعليمية https://2u.pw/9AX66q |



| | | |
|---|--|-----------|
| <p>مقطع فيديو https://2u.pw/jdKEe</p> <p>ورقة عمل تفاعلية https://2u.pw/3H0Gy</p> <p>العباب تعليمية https://2u.pw/lyTif</p> | <p>يشرح كيف يرتبط الليل والنهار بالدوران اليومي للأرض حول محورها، ويقدم دليلاً على هذا الدوران من المظهر المتغير للظلال أثناء النهار.</p> <p>الأرض تدور دائماً في الاتجاه نفسه. هنا نواجه المنطقة العربية السعودية الشمس، ونبدأ بتكون الوقت فيها نهاراً.</p>  | <p>٤</p> |
| <p>مقطع فيديو https://2u.pw/VEEbEY</p> <p>ورقة عمل تفاعلية https://2u.pw/oLtZCg</p> <p>العباب تعليمية https://2u.pw/b2ZvM0</p> | <p>يحدد مصادر الطاقة (مثل الشمس والمياه والرياح والضخم والنفط والغاز)، ويدرك أن الطاقة مطلوبة لتحريك الأشياء وللتدفئة والإضاءة.</p>  <p>النفط الغاز الطبيعي الفحم</p> | <p>١٢</p> |
| <p>مقطع فيديو https://2u.pw/S1IHDX</p> <p>ورقة عمل تفاعلية https://2u.pw/Ppjn3H</p> <p>العباب تعليمية https://2u.pw/ALArmF</p> | <p>يتعرف على كيفية استجابة الحيوانات المختلفة للتغيرات في الظروف البيئية ويصفها (مثل الضوء ودرجة الحرارة)، ويتعرف ويصف كيف يستجيب جسم الإنسان لدرجات الحرارة المرتفعة والمنخفضة عند ممارسة الرياضة وتعرضه للخطر.</p> <p>كيف تستجيب الحيوانات للتغيرات؟ ترك بعض الحيوانات موطنها وتهاجر ؛ بحثاً عن موطن جديد تتمكن من العيش فيه.</p>  | <p>١٤</p> |



تحليل نتائج الاختبار المعياري الثالث لمادة العلوم

من العام الدراسي ١٤٤٤ هـ

التاريخ: ١٥/٣/١٤٤٤ هـ

الأسبوع: السابع

اليوم: الثلاثاء

المعلم: أيمن أبو ظهير

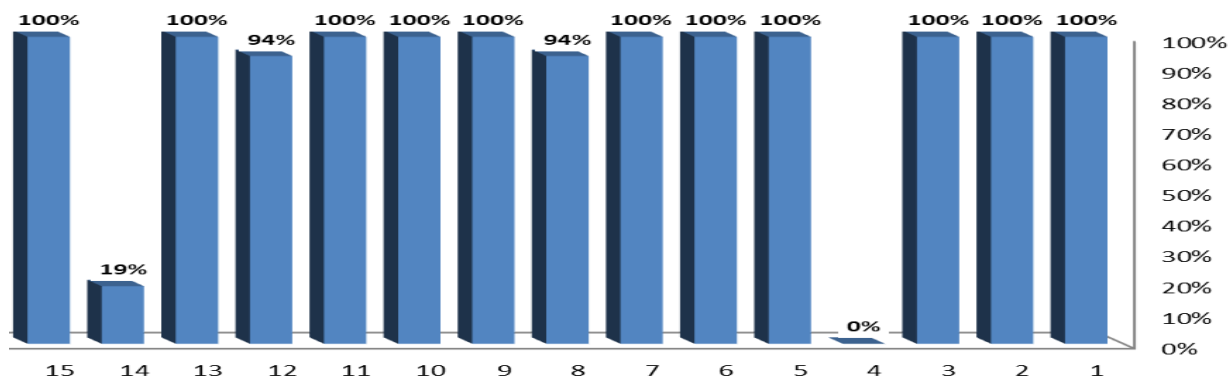
المدرسة: أبي بكر الصديق الابتدائية

المدير: منصور الكريع

نسبة الحضور ومتوسط الأداء

| الصف | عدد المستهدفين | عدد المنفذين | نسبة الحضور | متوسط الأداء |
|--------|----------------|--------------|-------------|--------------|
| رابع أ | ٢٤ | ١٦ | ٪٦٧ | ٪٨٧,٠٨ |

توزيع الفقرات وفقاً لأداء الطلاب



المهارات الأكثر احتياجاً للدعم

| رقم المهارة | المجال | متوسط الأداء |
|-------------|-------------------|--------------|
| ٤ | علوم الحياة | ٪٠ |
| ٦ | العلوم الفيزيائية | ٪١٠٠ |
| ٨ | علوم الأرض | ٪٩٤ |
| ١٢ | علوم الحياة | ٪٩٤ |
| ١٤ | علوم الحياة | ٪١٩ |



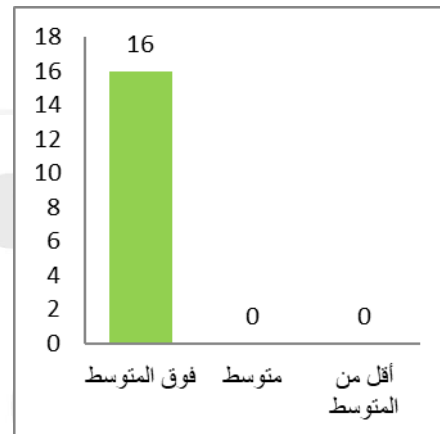
درجات الطلاب مرتبة تنازليا

| م | اسم الطالب | الدرجة | المستوى |
|----|------------------------|--------|-------------|
| 1 | عبدالله احمد العياده | 14 | فوق المتوسط |
| 2 | صالح محمد الملحق | 14 | فوق المتوسط |
| 3 | خالد صلاح الفالح | 14 | فوق المتوسط |
| 4 | خالد ابراهيم العتيق | 13 | فوق المتوسط |
| 5 | عبدالله فهد السندي | 13 | فوق المتوسط |
| 6 | مهند مراد الطالب | 13 | فوق المتوسط |
| 7 | راشد محمد الراشد | 13 | فوق المتوسط |
| 8 | محمد راشد السندي | 13 | فوق المتوسط |
| 9 | فارس حمود البلعاسي | 13 | فوق المتوسط |
| 10 | اسامة علي الحبلاني | 13 | فوق المتوسط |
| 11 | فيصل ابراهيم الهويدي | 13 | فوق المتوسط |
| 12 | فهد أحمد السندي | 13 | فوق المتوسط |
| 13 | حامد سلمان البراهيم | 13 | فوق المتوسط |
| 14 | محمد خالد المعقل | 13 | فوق المتوسط |
| 15 | سعود عبدالعزيز المبارك | 13 | فوق المتوسط |
| 16 | علي عبدالاله الرشيد | 11 | فوق المتوسط |

| عدد الإجابات الصحيحة لكل فقرة | |
|-------------------------------|------------|
| العدد | رقم الفقرة |
| 16 | 1 |
| 16 | 2 |
| 16 | 3 |
| 0 | 4 |
| 16 | 5 |
| 16 | 6 |
| 16 | 7 |
| 15 | 8 |
| 16 | 9 |
| 16 | 10 |
| 16 | 11 |
| 15 | 12 |
| 16 | 13 |
| 3 | 14 |
| 16 | 15 |

| عدد الطلاب حسب النسبة | |
|-----------------------|---------------------|
| عدد الطلاب | النسبة |
| 3 | أكثر من ٩٠% |
| 12 | أكثر من ٨٠% إلى ٩٠% |
| 1 | أكثر من ٧٠% إلى ٨٠% |
| 0 | أكثر من ٦٠% إلى ٧٠% |
| 0 | أكثر من ٥٠% إلى ٦٠% |
| 0 | أقل من ٥٠% |
| 16 | مجموع الطلاب |

| أعداد الطلاب حسب مستوياتهم | |
|----------------------------|----------------|
| العدد | المستوى |
| 16 | فوق المتوسط |
| 0 | متوسط |
| 0 | أقل من المتوسط |
| 16 | مجموع الطلاب |





| رقم المهارة | المهارة | الدعم المقدم لمعالجة المهارة |
|-------------|--|---|
| ٤ | <p>يربط سلوك الحيوانات بالبيئات التي تعيش فيها ويصف كيف يساعدها ذلك في البقاء على قيد الحياة (على سبيل المثال، الهجرة أو السبات تساعد الحيوانات في البقاء على قيد الحياة عند ندرة الغذاء).</p>  | <p>مقطع فيديو https://2u.pw/r9KKBG</p> <p>ورقة عمل تفاعلية https://2u.pw/GSqKY</p> <p>العباب التعليمية https://2u.pw/caT2F</p> |
| ٦ | <p>يعرف أنه بالإمكان تغيير المواد من حالة إلى أخرى عن طريق التسخين أو التبريد، ويصف التغيرات في حالة الماء (أي الذوبان والتجمد والغليان والتبخر والتكثف).</p>  | <p>مقطع فيديو https://2u.pw/3seZtl</p> <p>ورقة عمل تفاعلية https://2u.pw/XXOBCh</p> <p>العباب التعليمية https://2u.pw/9AX66q</p> |



| | | |
|---|---|-----------|
| <p>مقطع فيديو https://2u.pw/eDJXBj</p> <p>ورقة عمل تفاعلية https://2u.pw/mhuWc7</p> <p>العباب تعليمية https://2u.pw/sEWwNN</p> | <p>يتعرف على أن سطح الأرض يتكون من اليابسة والماء بنسب غير متساوية (الماء أكثر من اليابسة) ومحاط بالهواء؛ ويصف أين توجد المياه العذبة والمالحة.</p>  | <p>٨</p> |
| <p>مقطع فيديو https://2u.pw/G3NLx</p> <p>ورقة عمل تفاعلية https://2u.pw/7QS4H</p> <p>العباب تعليمية https://2u.pw/Zmcsf</p> | <p>يقارن ويفرق بين الخصائص المادية والسلوكية التي تميز المجموعات الرئيسية من المخلوقات الحية (مثل الحشرات، والطيور، والثدييات، والأسماك، والزواحف، والنباتات الزهرية)؛ ويميز مجموعات الحيوانات ذات العمود الفقري عن مجموعات الحيوانات التي ليس لها عمود فقري.</p> <p>تصنيف الحيوانات</p>  | <p>١٢</p> |
| <p>مقطع فيديو https://2u.pw/Z6g4q</p> <p>ورقة عمل تفاعلية https://2u.pw/3QKHx</p> <p>العباب تعليمية https://2u.pw/eA76k</p> | <p>يحدد ما تحتاجه المخلوقات الحية لكي تعيش (أي الهواء، والغذاء أو العناصر الغذائية، والماء، والبيئة التي تعيش فيها).</p>  | <p>١٤</p> |



تحليل نتائج الاختبار المعياري الرابع لمادة العلوم

من العام الدراسي ١٤٤٤ هـ

الفصل الدراسي الثاني

التاريخ: ١٧/٥/١٤٤٤ هـ

الأسبوع: الثاني

اليوم: الأحد

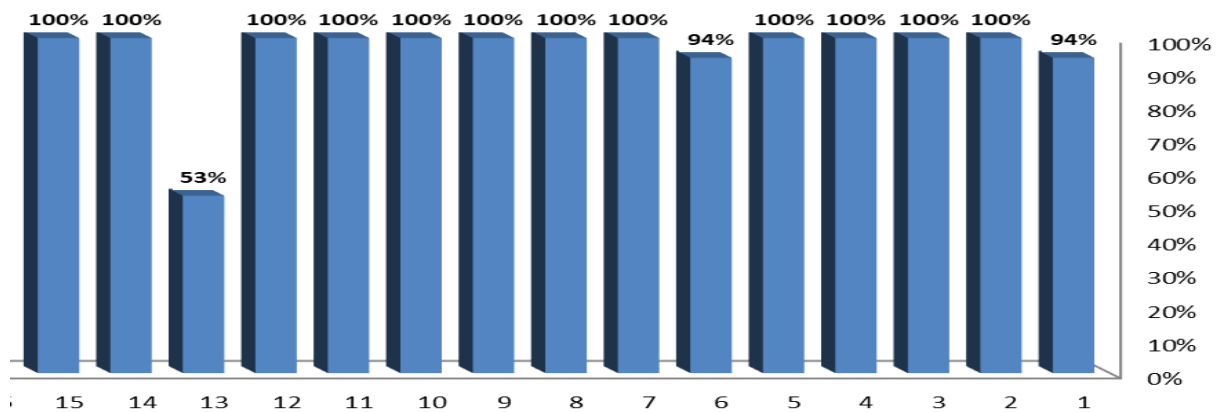
المدرسة: أبي بكر الصديق الابتدائية المعلم: أيمن أبو ظهير

المدير: منصور الكريع

نسبة الحضور ومتوسط الأداء

| الصف | عدد المستهدفين | عدد المنفذين | نسبة الحضور | متوسط الأداء |
|--------|----------------|--------------|-------------|--------------|
| رابع أ | ٢٤ | ١٧ | %٧١ | %٩٦,٠٧ |

توزيع الفقرات وفقاً لأداء الطلاب



المهارات الأكثر احتياجاً للدعم

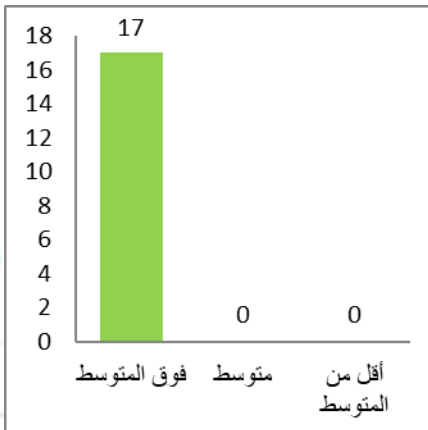
| رقم المهارة | المجال | متوسط الأداء |
|-------------|-------------------|--------------|
| ١ | علوم الحياة | %٩٤ |
| ٤ | علوم الحياة | %١٠٠ |
| ٦ | علوم الحياة | %٩٤ |
| ٩ | علوم الحياة | %١٠٠ |
| ١٢ | العلوم الفيزيائية | %٥٣ |



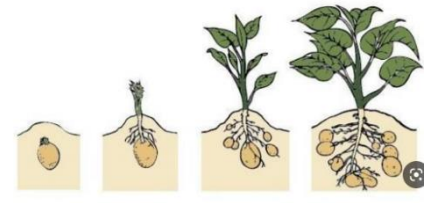
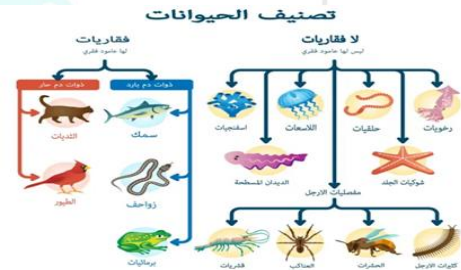
| درجات الطلاب مرتبة تنازليا | | | |
|----------------------------|------------------------|--------|-------------|
| م | اسم الطالب | الدرجة | المستوى |
| 1 | مهند مراد الطالب | 15 | فوق المتوسط |
| 2 | راشد محمد الراشد | 15 | فوق المتوسط |
| 3 | محمد راشد السندي | 15 | فوق المتوسط |
| 4 | اسامة علي الحبلاني | 15 | فوق المتوسط |
| 5 | عبدالله احمد العياده | 15 | فوق المتوسط |
| 6 | نواف فهد العنزري | 15 | فوق المتوسط |
| 7 | علي عبدالاله الرشيد | 15 | فوق المتوسط |
| 8 | صالح محمد الملحق | 15 | فوق المتوسط |
| 9 | خالد صلاح الفالح | 15 | فوق المتوسط |
| 10 | عبدالله فهد السندي | 14 | فوق المتوسط |
| 11 | فارس حمود البلعاسي | 14 | فوق المتوسط |
| 12 | غيث صالح العبد | 14 | فوق المتوسط |
| 13 | فهد احمد السندي | 14 | فوق المتوسط |
| 14 | حامد سلمان البراهيم | 14 | فوق المتوسط |
| 15 | سعود عبدالعزيز المبارك | 14 | فوق المتوسط |
| 16 | اليمن سالم العبد | 13 | فوق المتوسط |
| 17 | محمد خالد المعقل | 13 | فوق المتوسط |

| عدد الإجابات الصحيحة لكل فقرة | |
|-------------------------------|------------|
| العدد | رقم الفقرة |
| 16 | 1 |
| 17 | 2 |
| 17 | 3 |
| 17 | 4 |
| 17 | 5 |
| 16 | 6 |
| 17 | 7 |
| 17 | 8 |
| 17 | 9 |
| 17 | 10 |
| 17 | 11 |
| 17 | 12 |
| 9 | 13 |
| 17 | 14 |
| 17 | 15 |

| عدد الطلاب حسب النسبة | |
|-----------------------|---------------------|
| عدد الطلاب | النسبة |
| 15 | أكثر من ٩٠% |
| 2 | أكثر من ٨٠% إلى ٩٠% |
| 0 | أكثر من ٧٠% إلى ٨٠% |
| 0 | أكثر من ٦٠% إلى ٧٠% |
| 0 | أكثر من ٥٠% إلى ٦٠% |
| 0 | أقل من ٥٠% |
| 17 | مجموع الطلاب |



المهارات الأكثر احتياجًا للدعم

| رقم المهارة | المهارة | الدعم المقدم لمعالجة المهارة |
|-------------|--|--|
| ١ | <p>يتعرف على الاختلافات بين المخلوقات الحية وغير الحية ويصفها (بمعنى آخر، يمكن للمخلوقات الحية أن تتكاثر وتنمو وتتطور، وتستجيب للمثيرات، وتموت، بينما المخلوقات غير الحية لا يمكنها ذلك).</p> <div style="display: flex; justify-content: space-around;"> <div style="border: 1px solid black; padding: 5px; text-align: center;"> <p>الأشياء غير الحية</p>  </div> <div style="border: 1px solid black; padding: 5px; text-align: center;"> <p>المخلوق حي</p>  </div> </div> | <p>مقطع فيديو https://2u.pw/dqD1gT</p> <p>ورقة عمل تفاعلية https://2u.pw/laQoQx</p> <p>ألعاب تعليمية https://2u.pw/TdgSba</p> |
| ٤ | <p>يحدد ويصف الاستراتيجيات المختلفة التي تزيد من عدد الأفراد الذين يبقون على قيد الحياة (على سبيل المثال، نبات ينتج العديد من البذور، الثدييات ترعى صغارها).</p>  | <p>مقطع فيديو https://2u.pw/NPoqvo</p> <p>ورقة عمل تفاعلية https://2u.pw/KckF9L</p> <p>ألعاب تعليمية https://shortest.link/9FDo</p> |
| ٦ | <p>يقارن ويفرق بين الخصائص المادية والسلوكية التي تميز المجموعات الرئيسة من المخلوقات الحية (مثل الحشرات، والطيور، والثدييات، والأسماك، والزواحف، والنباتات الزهرية)، ويميز مجموعات الحيوانات ذات العمود الفقري عن مجموعات الحيوانات التي ليس لها عمود فقري.</p>  | <p>مقطع فيديو https://2u.pw/Fp9LvF</p> <p>ورقة عمل تفاعلية https://2u.pw/7QS4H</p> <p>ألعاب تعليمية https://2u.pw/eANnM4</p> |



| | | |
|--|---|-----------|
| <p>مقطع فيديو https://2u.pw/mHNmQ</p> <p>ورقة عمل تفاعلية https://2u.pw/Eo4p2</p> <p>ألعاب تعليمية https://2u.pw/jbdw9</p> | <p>يربط النباتات والحيوانات المألوفة (مثل، الأشجار دائمة الخضرة والضفادع والأسود) بالنظم البيئية الشائعة (مثل: الغابات والبرك والأراضي العشبية).</p>  | <p>٩</p> |
| <p>مقطع فيديو https://2u.pw/r9ztig</p> <p>ورقة عمل تفاعلية https://2u.pw/MqOXmW</p> <p>ألعاب تعليمية https://2u.pw/6q5XM</p> | <p>يربط بين الظواهر الفيزيائية الشائعة (مثل الظلال والانعكاس وأقواس قزح).</p>  | <p>١٢</p> |



تحليل نتائج الاختبار المعياري الخامس لمادة العلوم

من العام الدراسي ١٤٤٤ هـ

الفصل الدراسي الثاني

اليوم: الأحد الأسبوع: الثاني التاريخ: ١٧/٥/١٤٤٤ هـ

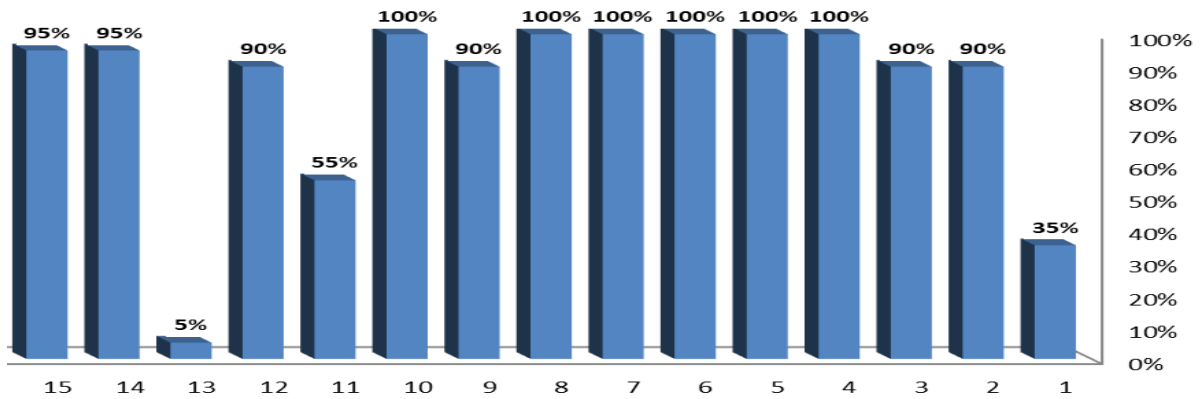
المدرسة: أبي بكر الصديق الابتدائية المعلم: أيمن أبو ظهير

المدير: منصور الكريع

نسبة الحضور ومتوسط الأداء

| الصف | عدد المستهدفين | عدد المنفذين | نسبة الحضور | متوسط الأداء |
|--------|----------------|--------------|-------------|--------------|
| رابع أ | ٢٤ | ٢٠ | %٨٣ | %٨٣ |

توزيع الفقرات وفقاً لأداء الطلاب



المهارات الأكثر احتياجاً للدعم

| رقم المهارة | المجال | متوسط الأداء |
|-------------|-------------------|--------------|
| ١ | علوم الحياة | %٣٥ |
| ٢ | العلوم الفيزيائية | %٩٠ |
| ٣ | علوم الحياة | %٩٠ |
| ١١ | علوم الأرض | %٥٥ |
| ١٣ | العلوم الفيزيائية | %٥ |

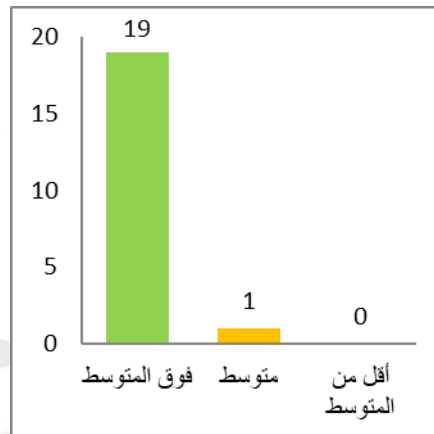


درجات الطلاب مرتبة تنازليا

| م | اسم الطالب | الدرجة | المستوى |
|----|------------------------|--------|-------------|
| 1 | محمد راشد السندي | 14 | فوق المتوسط |
| 2 | نواف فهد العنزي | 14 | فوق المتوسط |
| 3 | خالد صلاح الفالح | 14 | فوق المتوسط |
| 4 | اليمان سالم العبد | 13 | فوق المتوسط |
| 5 | عبدالله فهد السندي | 13 | فوق المتوسط |
| 6 | راشد محمد الراشد | 13 | فوق المتوسط |
| 7 | فارس حمود البلعاسي | 13 | فوق المتوسط |
| 8 | اسامة علي الحبلاني | 13 | فوق المتوسط |
| 9 | فهد أحمد السندي | 13 | فوق المتوسط |
| 10 | مازن صلاح العبد | 13 | فوق المتوسط |
| 11 | محمد خالد المعقل | 13 | فوق المتوسط |
| 12 | سعود عبدالعزيز المبارك | 13 | فوق المتوسط |
| 13 | عبدالسلام سلطان الفالح | 12 | فوق المتوسط |
| 14 | فيصل ابراهيم الهويدي | 12 | فوق المتوسط |
| 15 | عبدالله احمد العياده | 12 | فوق المتوسط |
| 16 | علي عبدالاله الرشيد | 12 | فوق المتوسط |
| 17 | حامد سلمان البراهيم | 12 | فوق المتوسط |
| 18 | خالد ابراهيم العتيق | 11 | فوق المتوسط |
| 19 | غيث صالح العبد | 11 | فوق المتوسط |
| 20 | عمر عبدالله القنيفد | 8 | متوسط |

| عدد الإجابات الصحيحة لكل فقرة | |
|-------------------------------|------------|
| العدد | رقم الفقرة |
| 7 | 1 |
| 18 | 2 |
| 18 | 3 |
| 20 | 4 |
| 20 | 5 |
| 20 | 6 |
| 20 | 7 |
| 20 | 8 |
| 18 | 9 |
| 20 | 10 |
| 11 | 11 |
| 18 | 12 |
| 1 | 13 |
| 19 | 14 |
| 19 | 15 |

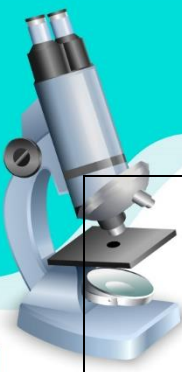
| عدد الطلاب حسب النسبة | |
|-----------------------|---------------------|
| عدد الطلاب | النسبة |
| 3 | أكثر من ٩٠% |
| 9 | أكثر من ٨٠% إلى ٩٠% |
| 7 | أكثر من ٧٠% إلى ٨٠% |
| 0 | أكثر من ٦٠% إلى ٧٠% |
| 1 | أكثر من ٥٠% إلى ٦٠% |
| 0 | أقل من ٥٠% |
| 20 | مجموع الطلاب |



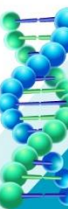
| أعداد الطلاب حسب مستوياتهم | |
|----------------------------|----------------|
| العدد | المستوى |
| 19 | فوق المتوسط |
| 1 | متوسط |
| 0 | أقل من المتوسط |
| 20 | مجموع الطلاب |



| رقم المهارة | المهارة | الدعم المقدم لمعالجة المهارة |
|-------------|--|---|
| ١ | <p>يتعرف على دورات حياة النباتات والحيوانات المألوفة ويقارن ويفرق بينها (مثل: الأشجار، ونبات الفاصوليا، والإنسان، والضفادع، والفراشات).</p> | <p>مقطع فيديو https://shortest.link/9cQv</p> <p>أوراق عمل تفاعلية https://shortest.link/9EGU</p> <p>ألعاب تعليمية https://shortest.link/9cQU</p> |
| ٢ | <p>يقارن ويصنف الأشياء والمواد على أساس الخصائص الفيزيائية (على سبيل المثال، الوزن/الكتلة، الحجم، حالة المادة، القدرة على توصيل الحرارة أو الكهرباء، القدرة على الطفو أو الغمر في الماء، القدرة على الجذب بواسطة المغناطيس).</p> | <p>مقطع فيديو https://2u.pw/Qnzp4J</p> <p>ورقة عمل تفاعلية https://2u.pw/tCT6Z</p> <p>ألعاب تعليمية https://2u.pw/BwIUaK</p> |
| ٣ | <p>يربط سلوك الحيوانات بالبيئات التي تعيش فيها ويصف كيف يساعدها ذلك في البقاء على قيد الحياة (على سبيل المثال، الهجرة أو السبات تساعد الحيوانات في البقاء على قيد الحياة عند ندرة الغذاء).</p> | <p>مقطع فيديو https://2u.pw/r9KBG</p> <p>ورقة عمل تفاعلية https://2u.pw/GSqKY</p> <p>ألعاب تعليمية https://2u.pw/caT2F</p> |



| | | |
|---|---|-----------|
| <p>مقطع فيديو https://2u.pw/B487f7</p> <p>ورقة عمل تفاعلية https://shortest.link/9FFJ</p> <p>ألعاب تعليمية -https://shortest.link/9FF</p> | <p>يصف النظام الشمسي كالشمس والكواكب التي تدور حولها، ويعرف أن الأرض لها قمر واحد يدور حولها، ويبدو القمر من الأرض مختلفاً في أوقات متفاوتة من الشهر.</p>  | <p>١١</p> |
| <p>مقطع فيديو https://2u.pw/Qnzp4J</p> <p>ورقة عمل تفاعلية https://2u.pw/tCT6Z</p> <p>ألعاب تعليمية https://2u.pw/BwIUaK</p> | <p>يقارن ويصنف الأشياء والمواد على أساس الخصائص الفيزيائية (على سبيل المثال، الوزن/الكتلة، الحجم، حالة المادة، القدرة على توصيل الحرارة أو الكهرباء، القدرة على الطفو أو الغمر في الماء، القدرة على الجذب بواسطة المغناطيس.</p>  | <p>١٣</p> |





تحليل نتائج الاختبار المعياري السادس لمادة العلوم

من العام الدراسي ١٤٤٤ هـ

الفصل الدراسي الثاني

التاريخ: ١٤٤٤/٥/٢٦

الأسبوع: الثالث

اليوم: الثلاثاء

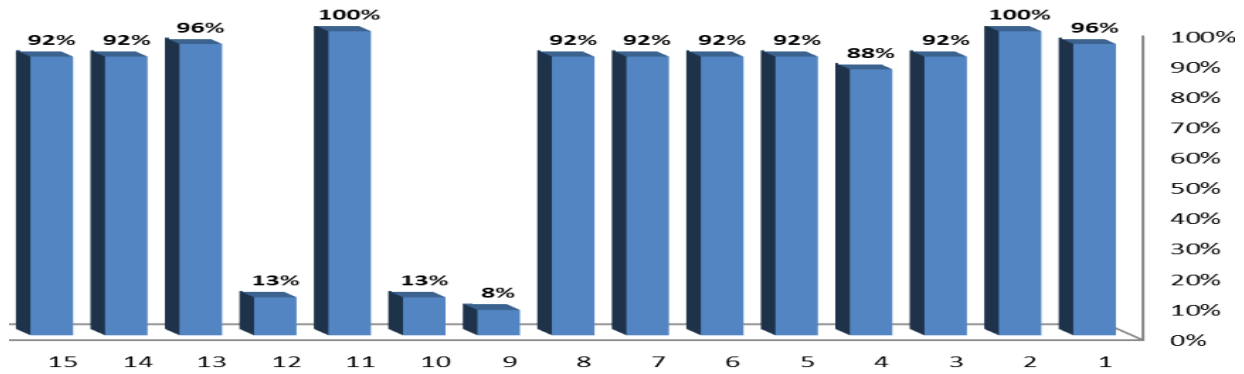
المدرسة: أبي بكر الصديق الابتدائية المعلم: أيمن أبو ظهير

المدير: منصور الكريع

نسبة الحضور ومتوسط الأداء

| الصف | عدد المستهدفين | عدد المنفذين | نسبة الحضور | متوسط الأداء |
|--------|----------------|--------------|-------------|--------------|
| رابع أ | ٢٤ | ٢٤ | ١٠٠% | ٧٦,٩٤% |

توزيع الفقرات وفقاً لأداء الطلاب



المهارات الأكثر احتياجاً للدعم

| رقم المهارة | المجال | متوسط الأداء |
|-------------|-------------------|--------------|
| ٤ | علوم الأرض | ٨٨% |
| ٥ | العلوم الفيزيائية | ٩٢% |
| ٧ | العلوم الفيزيائية | ٩٢% |
| ٩ | العلوم الفيزيائية | ٨% |
| ١٠ | علوم الأرض | ١٣% |
| ١٢ | العلوم الفيزيائية | ١٣% |



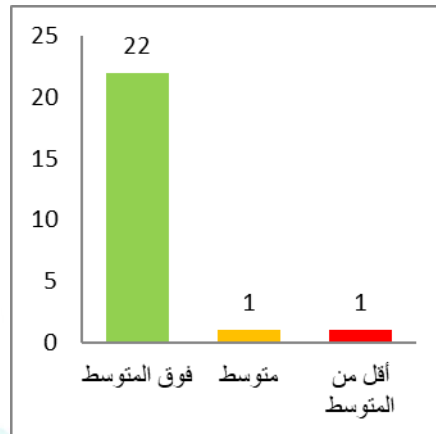
درجات الطلاب مرتبة تنازليا

| م | اسم الطالب | الدرجة | المستوى |
|----|------------------------|--------|----------------|
| 1 | صالح محمد الملحق | 15 | فوق المتوسط |
| 2 | مشعل أحمد الفهقي | 13 | فوق المتوسط |
| 3 | اليمن سالم العبد | 12 | فوق المتوسط |
| 4 | عبدالله فهد السندي | 12 | فوق المتوسط |
| 5 | مهند مراد الطالب | 12 | فوق المتوسط |
| 6 | راشد محمد الراشد | 12 | فوق المتوسط |
| 7 | محمد راشد السندي | 12 | فوق المتوسط |
| 8 | فارس حمود البلعاسي | 12 | فوق المتوسط |
| 9 | غيث صالح العبد | 12 | فوق المتوسط |
| 10 | اسامة علي الحيلاني | 12 | فوق المتوسط |
| 11 | فيصل ابراهيم الهويدي | 12 | فوق المتوسط |
| 12 | عبدالله احمد العياده | 12 | فوق المتوسط |
| 13 | تركي أحمد الفهقي | 12 | فوق المتوسط |
| 14 | نواف فهد العنزي | 12 | فوق المتوسط |
| 15 | علي عبدالاله الرشيد | 12 | فوق المتوسط |
| 16 | فهد أحمد السندي | 12 | فوق المتوسط |
| 17 | مازن صلاح العبد | 12 | فوق المتوسط |
| 18 | حامد سلمان البراهيم | 12 | فوق المتوسط |
| 19 | خالد صلاح الفالح | 12 | فوق المتوسط |
| 20 | محمد خالد المعقل | 12 | فوق المتوسط |
| 21 | خالد ابراهيم العتيق | 11 | فوق المتوسط |
| 22 | سعود عبدالعزيز المبارك | 11 | فوق المتوسط |
| 23 | عمر عبدالله القنيفذ | 7 | متوسط |
| 24 | عبدالسلام سلطان الفالح | 4 | أقل من المتوسط |

| عدد الإجابات الصحيحة لكل فقرة | |
|-------------------------------|------------|
| العدد | رقم الفقرة |
| 23 | 1 |
| 24 | 2 |
| 22 | 3 |
| 21 | 4 |
| 22 | 5 |
| 22 | 6 |
| 22 | 7 |
| 22 | 8 |
| 2 | 9 |
| 3 | 10 |
| 24 | 11 |
| 3 | 12 |
| 23 | 13 |
| 22 | 14 |
| 22 | 15 |

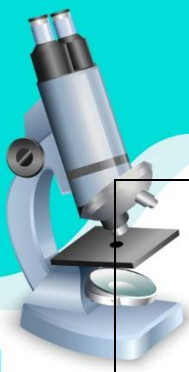
| أعداد الطلاب حسب مستوياتهم | |
|----------------------------|----------------|
| العدد | المستوى |
| 22 | فوق المتوسط |
| 1 | متوسط |
| 1 | أقل من المتوسط |
| 24 | مجموع الطلاب |

| عدد الطلاب حسب النسبة | |
|-----------------------|---------------------|
| عدد الطلاب | النسبة |
| 1 | أكثر من ٩٠% |
| 1 | أكثر من ٨٠% إلى ٩٠% |
| 20 | أكثر من ٧٠% إلى ٨٠% |
| 0 | أكثر من ٦٠% إلى ٧٠% |
| 0 | أكثر من ٥٠% إلى ٦٠% |
| 2 | أقل من ٥٠% |
| 24 | مجموع الطلاب |



المهارات الأكثر احتياجًا للدعم

| رقم المهارة | المهارة | الدعم المقدم لمعالجة المهارة |
|-------------|---|--|
| ٤ | <p>يشرح كيف يرتبط الليل والنهار بالدوران اليومي للأرض حول محورها، ويقدم دليلاً على هذا الدوران من المظهر المتغير للظلال أثناء النهار.</p> <p>الأرض تدور دائماً في الاتجاه نفسه. هنا تواجه المنطقة العربية الجنوبية الشمس، ولهذا يكون الوقت فيها نهاراً.</p>  | <p>مقطع فيديو https://2u.pw/jdKEe</p> <p>ورقة عمل تفاعلية https://2u.pw/3H0Gy</p> <p>ألعاب تعليمية https://2u.pw/lyTif</p> |
| ٥ | <p>يقارن ويصنف الأشياء والمواد على أساس الخصائص الفيزيائية (على سبيل المثال، الوزن/الكتلة، الحجم، حالة المادة، القدرة على توصيل الحرارة أو الكهرباء، القدرة على الطفو أو الغمر في الماء، القدرة على الجذب بواسطة المغناطيس).</p> <p>المُعْتَمَد الميزان ذي الكفتين</p>  | <p>مقطع فيديو https://2u.pw/Qnzp4J</p> <p>ورقة عمل تفاعلية https://2u.pw/tCT6Z</p> <p>ألعاب تعليمية https://2u.pw/BwlUaK</p> |
| V | <p>يشرح أن الدوائر الكهربائية البسيطة (على سبيل المثال، المصباح اليدوي) تتطلب مساراً كهربائياً متصلاً (دائرة كهربائية مغلقة).</p>  | <p>مقطع فيديو https://2u.pw/OPyuFv</p> <p>ورقة عمل تفاعلية https://2u.pw/OvvcxX</p> <p>ألعاب تعليمية https://2u.pw/2hhVFQ</p> |



| | | |
|--|--|-----------|
| <p>مقطع فيديو https://2u.pw/RzwpZ</p> <p>ورقة عمل تفاعلية https://2u.pw/R1zimX</p> <p>ألعاب تعليمية https://2u.pw/lgStd</p> | <p>يصف ما سيحدث عند ملامسة جسم ساخن لجسم بارد (أي تنخفض درجة حرارة الجسم الساخن وتزيد درجة حرارة الجسم البارد).</p>  | <p>٩</p> |
| <p>مقطع فيديو https://2u.pw/B487f7</p> <p>ورقة عمل تفاعلية https://shortest.link/9FFJ</p> <p>ألعاب تعليمية https://shortest.link/9FF</p> | <p>يصف النظام الشمسي كالشمس والكواكب التي تدور حولها، ويعرف أن الأرض لها قمر واحد يدور حولها، ويبدو القمر من الأرض مختلفًا في أوقات متفاوتة من الشهر.</p>  | <p>١٠</p> |
| <p>مقطع فيديو https://2u.pw/U0K4dy</p> <p>ورقة عمل تفاعلية https://2u.pw/zZ3hij</p> <p>ألعاب تعليمية https://2u.pw/C0bKxG</p> | <p>يعرف أن القوى (أي الدفع والسحب) قد تؤدي إلى تغير حركة الجسم، ويقارن تأثير هذه القوى ذات المقدار المختلف في الاتجاه نفسه أو اتجاهات متعاكسة على جسم ما، ويعرف أن قوة الاحتكاك تعمل عكس اتجاه الحركة (على سبيل المثال، يعمل الاحتكاك عكس قوى الدفع أو السحب، بزيادة صعوبة تحريك الجسم على امتداد السطح).</p>  | <p>١٢</p> |



اختبار الفاقد التعليمي في الاختبار المعياري (1)

المادة: العلوم الصف: الرابع

اسم الطالب:

اختر الإجابة الصحيحة فيما يلي:

١ وضع خالد ميزان حرارة في كوب مملوء بالماء الساخن. لماذا يرتفع السائل داخل ميزان الحرارة؟

د- ضغط الهواء يسحبه للأعلى

ج- حرارة الماء تجعله يتمدد

ب- بسبب فقاعات الهواء

أ- الجاذبية تدفعه للأعلى

٢ تنتج بعض النباتات الثمار مثل التفاح، ما الوظيفة التي تقوم بها الثمرة؟

د- لتخزين الماء من أجل إنبات البذور

ج- لمنع انتشار البذور

ب- لإنتاج غذاء للبذور

أ- لحماية البذور

٣ عند وضع بيضة مسلوقة ساخنة في كوب من الماء البارد. ماذا يحدث لدرجة حرارة الماء البيضة؟

د- يصبح كل من الماء والبيضة أكثر دفئاً

ج- تبقى درجة حرارة الماء على حالها وتصبح البيضة أكثر برودة

ب- يصبح الماء أكثر دفئاً وتصبح البيضة أكثر برودة

أ- يصبح الماء أكثر برودة والبيضة تصبح أكثر دفئاً

٤ تتمثل إحدى مميزات الطاقة الشمسية في أنها:

د- متاحة في جميع الأوقات

ج- فعالة في أي مناخ

ب- لا تسبب تلوثاً

أ- غير قابلة للتجدد

٥ ما الحيوان الذي ينتج الحليب من بين الحيوانات الآتية؟

د- الأفعى

ج- القرد

ب- الضفدع

أ- الدجاجة

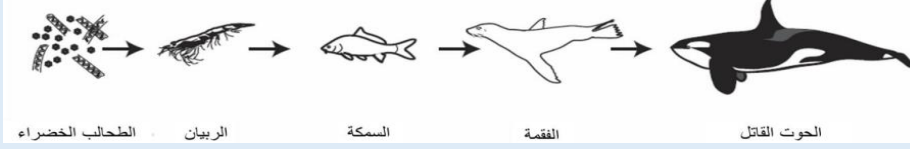
اختبار الفاقد التعليمي في الاختبار المعياري (٢)

المادة: العلوم
الصف: الرابع

اسم الطالب:

اختر الإجابة الصحيحة فيما يلي:

يوضح الرسم البياني أدناه سلسلة غذائية. أي الحيوانات الآتية هو الفريسة، وأيها هو المفترس؟



د- الفقمة
(المفترس) -
الحوت القاتل
(فريسة)

ج- السمكة
(المفترس) -
الربيان (فريسة)

ب- الطحالب
الخضراء
(المفترس) -
الربيان (فريسة)

أ- السمكة
(المفترس) -
الفقمة (فريسة)

أي العبارات الآتية تصف التكثف؟

د- غاز يتحول إلى
سائل

ج- مادة صلبة
تتحول إلى غاز

ب- مادة صلبة
تتحول إلى سائل

أ- سائل يتحول إلى
مادة صلبة

ما التفسير الصحيح لحدوث ظاهرة تعاقب الليل والنهار؟

د- تدور الشمس
حول محورها

ج- تدور الأرض
حول محورها

ب- تدور الأرض
حول الشمس

أ- تدور الشمس
حول الأرض

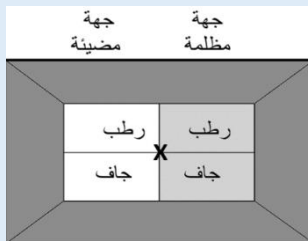
تدفع (ليلي) دراجتها إلى أعلى التل. من أين تحصل على الطاقة لدفع دراجتها؟

د- من الدراجة التي
تدفعها

ج- من الأرض
التي تسير عليها

ب- من تمارين
قامت بها سابقاً

أ- من الطعام الذي
تأكله



هذه صورة من داخل صندوق. إذا وضعت دودة على علامة X

أسفل الصندوق، فإلى أي ركن تتوقع أن تذهب؟

د- جاف ومظلم

ج- رطب ومظلم

ب- جاف ومضيء

أ- رطب ومضيء

اختبار الفاقد التعليمي في الاختبار المعياري (٣)

المادة: العلوم

الصف: الرابع

اسم الطالب:

اختر الإجابة الصحيحة فيما يلي:

١ لماذا تنشط العديد من الحيوانات الصحراوية ليلاً؟

١

د- تقل الرياح في الليل

ج- تقل الخطورة في الليل

ب- الجو أكثر برودة في الليل

أ- لأنها أكثر جفافاً في الليل

٢ أي مما يلي يصف التكثف؟

٢

د- التحول من غاز إلى سائل

ج- التحول من صلب إلى غاز

ب- التحول من صلب إلى سائل

أ- التحول من سائل إلى صلب

٣ ما الذي يغطي معظم سطح الأرض؟

٣

د- المدن

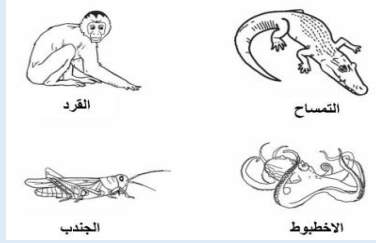
ج- الأراضي الزراعية

ب- اليابسة

أ- الماء

٤ أي الحيوانات المبينة في الشكل لديه هيكل عظمي خارجي وثلاثة أزواج من السيقان؟

٤



د- القرد

ج- التمساح

ب- الأخطبوط

أ- الجندب

٥ وضع خالد بعض البذور على القطن الرطب في طبق. وضع سالم نفس النوع من البذور في طبق بجانب طبق خالد وغطاها بالماء. بعد يومين، نبتت بذور خالد، لكن لم تنبت بذور سالم. ما هو السبب الأكثر احتمالاً؟

٥

د- كان يجب على سالم أن يستخدم نوع مختلف من البذور

ج- لم يضع سالم الطبق في مكان دافئ بما فيه الكفاية

ب- بذور سالم تحتاج إلى المزيد من الضوء

أ- بذور سالم تحتاج إلى المزيد من الهواء

اختبار الفاقد التعليمي في الاختبار المعياري (٤)

المادة: العلوم الصف: الرابع

اسم الطالب:

اختر الإجابة الصحيحة فيما يلي:

١ أي العبارات الآتية تصف ما تحتاج إليه الحيوانات؟

١

د- الغذاء، الماء،
المكان، ثاني أكسيد
الكربون

ج- الغذاء،
الأكسجين، التربة،
الأمطار

ب- المكان، الماء،
الغذاء، الأكسجين

أ- المكان، التربة،
الماء، الرياح

٢ أي الحيوانات الآتية تهتم بصغارها؟

٢

د- السلاحف
والبعوض

ج- السلاحف والبط

ب- الجرذان
والبعوض

أ- الجرذان والبط

٣ أي العبارات الآتية تناسب كلاً من البرمائيات والزواحف؟

٣

د- البرمائيات
يغطي أجسامها
جلد رطب، أما
الزواحف فجلدها
مغطى بالحرشيف

ج- البرمائيات
متغيرة درجة
الحرارة أما
الزواحف ثابتة
درجة الحرارة

ب- كلاهما يقضي
فترة من دورة
حياته في الماء

أ- البرمائيات لها
غطاء واق من
الماء أما
الزواحف فليس
لها غطاء واق

٤ اختر الحيوان الذي يكثر احتمال وجوده في الغابة الاستوائية المطيرة.

٤

د- الجمل

ج- القرد

ب- الحمار
الوحشي

أ- الحوت

٥ لماذا يتكون الظل حين يسقط ضوء مصباح على جسم ما؟

٥

د- يؤدي الجسم إلى
انحناء الضوء جانباً

ج- يدور الضوء
حول الجسم

ب- ينتقل الضوء
عبر الجسم

أ- الضوء يوقفه
الجسم

اختبار الفاقد التعليمي في الاختبار المعياري (٥)

المادة: العلوم

الصف: الرابع

اسم الطالب:

اختر الإجابة الصحيحة فيما يلي:

الترتيب الصحيح لدورة حياة شجرة التفاح هو:

١

د- ثمرة - بذرة -
نبات مكتمل النمو
- نبات صغير

ج- بذرة - نبات
صغير - ثمرة -
نبات مكتمل النمو

ب- ثمرة - بذرة
- نبات صغير -
نبات مكتمل النمو

أ- نبات صغير -
بذرة - ثمرة -
نبات مكتمل النمو

تُستخدم ملعقة معدنية وملعقة خشبية لتحريك وعاء من الحساء الساخن. بعد بضع دقائق، تصبح
المعلقة المعدنية أكثر سخونة من المعلقة الخشبية. ما الذي يفسر هذا؟

٢

د- المعادن تسخن
الماء أفضل من
الخشب

ج- المعادن توصل
الكهرباء أفضل
من الخشب

ب- المعادن
توصل الحرارة
بشكل أفضل من
الخشب

أ- المعادن دائماً
أكثر سخونة من
الخشب

أي من الأسباب الآتية يمكن أن تجعل الخفافيش يميل إلى البيات الشتوي؟

٣

د- زيادة ساعات
ضوء النهار

ج- زيادة عدد
الحيوانات
المفترسة

ب- كثرة أعداد
الخفافيش

أ- النقص في
الغذاء

كم يستغرق دوران الأرض الكامل (مرة واحدة) حول الشمس؟

٤

د- ١٢ سنة

ج- سنة

ب- شهر

أ- ٢٤ ساعة

وضعت قطعة من الثلج في كوب من الماء. ما الصورة التي تُظهر المكان المتوقع لمكعب الثلج في
الماء؟

٥



اختبار الفاقد التعليمي في الاختبار المعياري (٦)

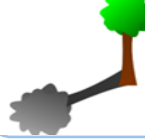
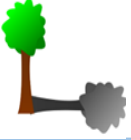
المادة: العلوم

الصف: الرابع

اسم الطالب:

اختر الإجابة الصحيحة فيما يلي:

١ تمر الشمس في عدة مواقع من السماء أثناء حركتها، أي الصور الآتية تكون فيها الشمس في أعلى نقطة من السماء.



٢ يريد أحد الطلاب معرفة كم أطول مدة يمكن للمصباح اليدوي أن يبقى مضيئاً عند استخدام أنواع مختلفة من البطاريات. أي الحالات يكون فيها اختبار الطالب صحيحاً؟

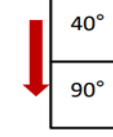
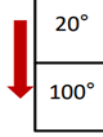
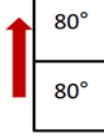
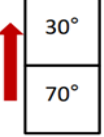
د- اختبار المصابيح إذا ما كانت تعمل ببطارية واحدة

ج- استخدام نفس النوع من البطاريات في مصباحين

ب- اختبار أحجام مختلفة من البطاريات في نفس المصباح

أ- اختبار أكثر من نوع من البطاريات في نفس المصباح

٣ إذا وضع جسمين معدنيين فوق بعضهما، ولهما درجات حرارة مختلفة. أي الأشكال الآتية يوضح انتقال الحرارة بشكل صحيح؟



٤ أي أطوار القمر الآتية سيظهر وفقاً للترتيب الظاهر أمامك؟





٥ وضع ياسر سيارة لعبة على منحدر، فتحركت السيارة ببطء.
ما سبب تحرك السيارة على سطح المنحدر ببطء؟

د- المنحدر ليس
مائلًا بشكل كبير

ج- سطح المنحدر
خشن جدًا

ب- الجاذبية
الأرضية تمنع
حركتها

أ- قوة الرياح
تدفعها إلى أعلى

٦ وضعت مجموعة من المواد على مسافة متساوية من مغناطيس. أي المواد سيجذبه المغناطيس
بسهولة؟

د- مسمار حديد
كتلته ٤ جرام

ج- مشبك معدني
كتلته ٣ جرام

ب- قطعة من
المطاط كتلتها ٢
جرام

أ- قطعة ورق
كتلتها ١ جرام

معلم المادة: أيمن أبو ظهير