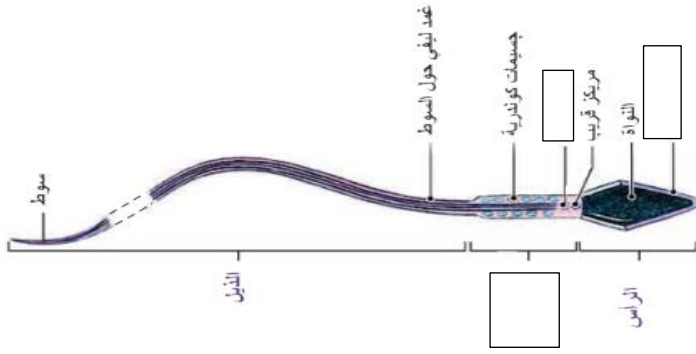


اختبار الجهاز التكاثري الذكري (شامل)



أولاً: اضع تفسيراً علمياً لكل مما يلي:

- 1- ضمور أنبوبا وولف لدى الأنثى.
 - 2- هجرة الخصيتين قبل الولادة الى كيس الصفن.
 - 3- تعد الخصية غدة مضاعفة الإفراز.
 - 4- تعد حالة الفتق الأربي نادرة لدى الاناث.
 - 5- تبقى المنويات الأربعة المتشكلة من منسلية منوية واحدة مترابطة بجسور من السيتوبلازما.
 - 6- عدم هجرة الخصيتين لدى بعض الذكور في نهاية المرحلة الجنينية.
 - 7- تفوق الكتلة العضلية والعظمية لدى الذكور مثلتها لدى الاناث.
 - 8- العمر الاعظمي للنطاف في الاقنية التناسلية الانثوية يتراوح بين (24 - 48) ساعة فقط.
- ثانياً:** أجب عن الأسئلة الآتية:

- 1- ما هي الغدد الملحقة بالجهاز التكاثري الذكري ؟ وأين يقع كل منها ؟ ولماذا تكون مفرزاتها قلوية ؟
- 2- من اين يفرز كل من البلاسمين المنوي و البروستاغلاندين ؟ وما أهميتهما ؟
- 3- حدد موقع كل مما يلي واذكر وظيفة واحدة لكل مما يلي:
البربخ – الاحليل – الأسهر – الأنابيب المنوية – خلايا ليديغ – الجسيمات الكوندرية في النطاف
- 4- قارن بين المنسلية المنوية والخلية المنوية الأولية من حيث:
الصيغة الصبغية
- 5- قارن بين خلايا سرتولي في الأنابيب المنوية النشطة والخاملة من حيث:
الشكل
- 6- ما هي مراحل تمايز المنويات الى نطاف.
- 7- ما هي الخلايا التي تسهم في تشكل الحاجز الدموي الخصيوي ؟ وما وظائف هذه الحاجز ؟
- 8- ما هي الطبيعة الكيميائية لهرمون التستوسترون ؟ ومن اين يفرز؟ وماذا ينتج عن زيادة تركيزه في الدم؟ وماذا ينتج عن عدم افرازه بكميات كافية في نهاية المرحلة الجنينية ؟ وما وظائفه في المرحلة الجنينية ؟
- 9- من اين يفرز هرمون الانهيبين ؟ وما وظيفته ؟