

نموذج تدريبي - علم أحياء

اختيار من متعدد - أتمتة

بكالوريا علمي

١ - في الفعل المنعكس الشرطي يجب ان :

أ - أن يسبق المنبه الأولي المنبه الثانوي

ب- أن يتلازم المنبهان مرات عدة.

ج- أن يتلازم المنبه الشرطي والأولي

د- أن يسبق المنبه الشرطي المنبه الأولي

٢- إحدى هذه البنى العصبية مسؤولة عن تنظيم حرارة الجسم:

أ - الوطاء

ب- الحديبات التوأمية الأربعة

ج- الجسم المخطط

د- المهاد

٣- المسؤول عن تنظيم المنعكسات السمعية والبصرية:

أ - البصلة السيسائية

ب- الحديبات التوأمية الأربعة

ج- الباحات البصرية الأولية

د- الباحات السمعية

٤- يتصل البطين الثالث مع البطين الرابع عن طريق:

أ - قناة السييساء

ب- فرجتا مونرو

ج- ثقب لوشكا

د- قناة سيلفيوس

٥- يمثل الشكل المجاور مقطع في الليف العصبي المغمد بالنخاعين ، إلى ماذا يشير رقم ١ في الرسم :

أ - غمد النخاعين

ب- غمد شوان

ج- المحوار

د- كل ما سبق خطأ

٦- في الشكل السابق إلى ماذا يشير الرقم ٢ :

أ - غمد شوان

ب- خلية شوان

ج- نواة شوان

د - ب + ج

٧- يتثبط نشوء كيون عمل في الغشاء بعد المشبكي عند :

أ - زوال الاستقطاب

ب- فرط الاستقطاب

ج- انخفاض الاستقطاب

د- انعكاس الاستقطاب

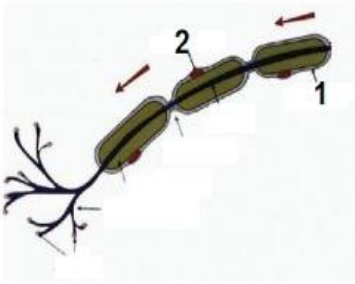
٨- باحة ضرورية لاستحداث الأفكار المجردة والمحاكمة العقلية :

أ - بروكا

ب- فيرنكا

ج- الترابطية أمام الجبهية

د- الترابط الحافية



٩- إحدى هذه المستقبلات ثانوية :

أ - الشمية

ب- البصرية

ج- الذوقية

د- الآلية

١٠- بنية تؤمن التواصل بين نصفي الكرة المخية والمخيخ بمادتها البيضاء :

أ - المهاد

ب- الحدبات التوأمية الأربعة

ج- الحدة الحلقية

د- الجسم الثفني

١١- تقع العقد نظيرة الودية:

أ - على جانبي العمود الفقري

ب- على الجذر الخلفي للعصب الشوكي

ج- بالقرب أو داخل الأحشاء

د- في الأعصاب القحفية

١٢- تتحكم النخامة الأمامية في افراز:

أ - لب وقشر الكظر

ب- الدرقية وقشر الكظر

ج- المبايض والخصى

د- ب + ج

١٣- إحدى هذه الحاثات تسبب ارتفاعاً في ضغط الدم :

أ - البرولاكتين

ب- الحاثات المضادة للإبالة

ج- الاوكسيتوسين

د- الكالسيتوسين

١٤- إحدى هذه الحاثات تحول الغليكوجين المخزن في الكبد إل غلوكوز:

أ - الأنسولين

ب- الغلوكاغون

ج- التيموسين

د- الباراثورمون

١٥- يوجد معقد التوافق النسيجي على سطح :

أ - البالعات الكبيرة فقط

ب- البروتينات المتممة والأضداد

ج- جميع خلايا الجسم

د- الخلايا البائية فقط

١٦- منشط في الحالات النفسية والعاطفية :

أ - الأستيل كولين

ب- السيروتونين

ج- النورأدرينالين

د- الدوبامين

١٧- تقع المادة السوداء في :

أ - المخيخ

ب- النخاع الشوكي

ج- الدماغ البيني

د- كل ما سبق خطأ

١٨- أحدى البنى العصبية التي تصل الحذبة الحلقية بالنخاع الشوكي :

أ - البصلة السيسائية

ب- الحذبات التوأمية

ج- الجسم المخطط

د- الحصين

١٩- خلايا لمفية تنظم نسبة الأجسام المضادة في الدم :

أ - T مساعدة

ب- T كابحة

ج- T سمية

د- B مصورية

٢٠- يفتح البطن الرابع على الحيز تحت العنكبوتي عبر :

أ - قناة سيلفيوس

ب- قناة السيسياء

ج- ثقب ماجندي وثقبا لوشكا

د- فرجتا مونزو

٢١- يسمى الفرق في الكمون بين المناطق السليمة والمناطق المصابة بكمون :

أ - الراحة

ب- العمل

ج- التحديد

د- المولد

٢٢- الخلايا التي تفرز السائل الدماغي الشوكي هي :

أ - الدبقية النجمية

ب- شوان

ج- الدبقية الظهارية المشيمية

د- الدبقية قليلة الاستطالات

٢٣- يقع فيه خيال الأجسام القريبة خلف الشبكية :

أ - حرج البصر

ب- مد البصر

ج- قصر البصر

د- الساد

٢٤- إحدى هذه الحاثات ستيرونيدية :

أ - التيروكسين

ب- الانسولين

ج- الكالسيتونين

د- الكورتيزول

٢٥- يفرز الخلط المائي من :

أ - الجسم الهدبي

ب- الزوائد الهدبية

ج- الفزحية

د- المشيمية

٢٦- غشاء هلامي تلامسه أهداب الخلايا الحسية السمعية :

أ - الغشاء الساتر

ب- الغشاء القاعدي

ج- الغشاء اللامس

د- أ + ج

٢٧- بنية في الفص الشمي تتصل فيها الخلايا الحسية الشمية مع الخلايا التاجية عبر المشابك :

أ - الكبيبة

ب- خلايا شولتزر

ج- أقراص ميركل

د- أ + ب

٢٨- باحة على الشبكية مقابل الحدقة تغزر فيها المخاريط وتقل العصي :

أ - اللطخة الصفراء

ب- الشبكية المحيطية

ج- الحفيرة المركزية

د- البعد المحرقي

٢٩- إحدى هذه الغدد مختلطة :

أ - الغدد الدمعية

ب- الغدة الدرقية

ج- الغدة النخامية

د- جميع ما سبق خطأ

٣٠- تقع مستقبلات حائة GH في :

أ - جسيمات غولجي

ب- الهولي

ج- النواة

د- غشاء الخلية

٣١- يعد جسيم كراوس مستقبلا حسيا لـ :

أ - الضغط

ب- الألم

ج- البرودة

د- أ + ب

٣٢- واحدة من هذه الحاثات ليست بروتينية :

أ - البروجسترون

ب- الكالسيونين

ج- الأنسولين

د- البرولاكتين

٣٣- أحد التراكيب التالية لا يتضمنه القوس الانعكاسي وحيد المشبك :

أ - عصبون جابذ

ب- عصبون نابذ

ج- عصبون بيني

د- مستقبل حسي

٣٤- انثناء الطرف الخلفي المنبه بأكمله دون أن يقوم الطرف المقابل بأي حركة، يسمى هذا قانون :

أ - التمرکز

ب- التناظر

ج- التشعع

د- احادية الجانب

٣٥- يمثل الشكل المجاور (جسيم باشيني)

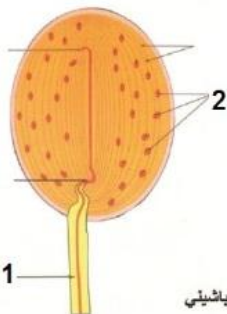
أي مما يلي يعبر عن دوره :

أ - مستقبل للمس

ب- مستقبل للضغط

ج- مستقبل للحرارة

د- مستقبل للألم



جسيم باشيني

٣٦- في الشكل السابق إلى ماذا يشير الرقم ١ :

- أ - نهاية مجردة من غمد النخاعين
- ب- ليف عصبي مجرد من النخاعين
- ج- ليف عصبي مغمد بالنخاعين
- د- اختناق رانفيه الأول

٣٧- في الشكل السابق إلى ماذا يشير الرقم ٢ :

- أ - صفائح ضامة
- ب- خلايا ضامة
- ج- أ + ب
- د- كل ما سبق خطأ

٣٨- جزء من عملية الاستجابة الالتهابية والتي تؤدي إلى زيادة ورود الدم إلى المنطقة الالتهابية :

- أ - الدفاع الخلوي
- ب- الانتروفيرونات
- ج- الالتهاب الحاد
- د- الدفاع الخلوي

٣٩- تبارز مستعرض بين الدماغ المتوسط والبصلة السيسانية :

- أ - الحصين
- ب- ج + د
- ج- جسر فارول
- د- الحذبة الحلقية

٤٠- يكون تركيز حمض الخل من $\frac{1}{250}$ إلى $\frac{1}{200}$ مول/ل في قانون :

- أ - احادية الجانب
- ب- الشمول
- ج- التشعع
- د- الكل خطأ

٤١- إحدى مواد التنسيق النباتية مسؤولة عن تنشيط الإزهار :

- أ - الجبريلينات
- ب- السايوكينينات
- ج- الأوكسينات
- د- حمض الأبسيسيك

٤٢- زمن لا يتمكن المنبه دونه من توليد استجابة مهما بلغت شدته :

- أ - الزمن المفيد الأساسي
- ب- الكروناكسي
- ج- زمن الاستنفاد
- د- زمن الامتناع

٤٣- إحدى هذه المستقبلات ليس لها دور في الاحساس باللمس :

- أ - نهايات عصبية حرة في البشرة
- ب- أقراص ميركل
- ج- جسيم باشيني
- د- جسيمات مايسنر

٤٤- مادة كيميائية لها دور تثبيطي للمسالك الناقلة لحس الألم والشروع في النوم :

- أ - الدوبامين
- ب- السيروتونين
- ج- النورأدرينالين
- د- الاستيل كولين

٤٥ - طريقة للقضاء على مولد الضد حيث يرتبط الضد بأكثر من مولد ضد مشكلاً تجمعات:

أ - التعادل

ب- الترسيب

ج- التلازن

د- التحلل

٤٦ - إحدى هذه الصفات لا يتمتع بها الأوكسين :

أ - ينتقل قطبياً

ب- لا ينتقل كهربائياً

ج- ينحل بالماء

د- من طبيعة دسمة

٤٧ - الخلايا التي تهاجم الأنسجة المزروعة هي:

أ - البائية المصورية

ب- القاتلة الطبيعية

ج- التائية الكابحة

د- القاتلة السمية

٤٨ - الخلايا التي تعمل على مراقبة الخلايا المصابة بالفيروسات وقتلها :

أ - القاتلة السمية

ب- البالعات الكبيرة

ج- القاتلة الطبيعية

د - الانترفيرونات

٤٩ - انثناء الطرفين الخلفيين معاً للضفدع الشوكي يعود لقانون :

أ - التناظر

ب- التشعب

ج- التمرکز

د- احادية الجانب

٥٠ - تنبيه العصب المجهول يسبب :

أ - تباطؤ القلب

ب- توسع القصبات

ج- استرخاء المثانة

د- تباطؤ حركة المعدة

انتهت الأسئلة

إعداد المدرس : أبوأنس خليفة

الإجابات :

الإجابة	رقم السؤال	الإجابة	رقم السؤال	الإجابة	رقم السؤال	الإجابة	رقم السؤال	الإجابة	رقم السؤال
أ	٤١	ج	٣١	ج	٢١	ج	١١	ب	١
ج	٤٢	أ	٣٢	ج	٢٢	د	١٢	أ	٢
ج	٤٣	ج	٣٣	ب.ب	٢٣	ب.ب	١٣	ب.ب	٣
ب.ب	٤٤	د	٣٤	د	٢٤	ب.ب	١٤	د	٤
ج	٤٥	ب.ب	٣٥	ب.ب	٢٥	ج	١٥	ب.ب	٥
د	٤٦	ب.ب	٣٦	د	٢٦	د	١٦	ب.ب	٦
د	٤٧	ب.ب	٣٧	أ	٢٧	د	١٧	ب.ب	٧
ج	٤٨	د	٣٨	أ	٢٨	أ	١٨	ب.ب	٨
أ	٤٩	ب.ب	٣٩	د	٢٩	ب.ب	١٩	ب.ب	٩
أ	٥٠	ج	٤٠	د	٣٠	ج	٢٠	ج	١٠

أبو الحسن
خليفة

اختبار علم أحياء – الوحدة الأولى – نموذج مؤتمت

١ – احدى العبارات التالية ليست من الأوساط الشفافة في

العين :

أ – الجسم البلوري

ب- الخلط الزجاجي

ج- الخلط المائي

د- الشبكية

٢- غشاء يقع بين المجرى المتوسط والمجرى الطبلي

ويستند عليه عضو كورتي :

أ – غشاء رايسنر

ب- الغشاء القاعدي

ج- غشاء الطبل

د – أ + ب

٣- الزمن المفيد اللازم لحدوث التنبيه في نسيج ما عندما

نستخدم تيارا شدته ضعفا الريوباز :

أ – الكروناكسي

ب- الزمن المفيد

ج- عتبة التنبيه

د- الزمن المفيد الأساسي

٤- مناطق تغزر فيها جسيمات مايسنر :

أ – الأدمة

ب- أسفل القدمين

ج- رؤوس الأصابع

د- جميع ما سبق خطأ

٥- يتصل البطن الرابع مع الثالث عبر :

أ – ثقب ماجندي

ب- فرجتا مونرو

ج- قناة سيلفيوس

د- قناة السيضاء

٦- أي من العبارات التالية خاطئة :

أ – يقع الدماغ البيني بين المخ وجذع الدماغ

ب- يشكل الوطاء أرضية البطن الثالث

ج- المخيخ كتلة عصبية تزن ١٤٠ غ

د- الميزابة العصبية تشكل ثخانة خلوية في القسم الظهري

من الوريقة الجنينية الخارجية

٧- يمتد رد الفعل إلى الطرفين الأماميين في قانون :

أ – التمرکز

ب- التشعب

ج- الشمول

د – جميع ما سبق خطأ

٨- توجد في الفص الشمي تشكل أليافها العصب

الشمي :

أ – الخلايا التاجية

ب- غدد بومان

ج- الكبيبة

د- خلايا شولتز

٩- حالة طبية تتمثل في تخثر الألياف البروتينية في الجسم

البلوري :

أ – دالتون

ب- الساد

ج- مد البصر

د- قصر البصر

١٠- أحد هذه الجسيمات له علاقة بالحرارة :

أ – جسيم كراوس

ب- جسيم روفيني

ج- أقراص ميركل

د- أ + ب

١١- حالة مرضية يتوضع فيها جزء من الخيال على

الشبكية وأجزاء منه أمام وخلف الشبكية :

أ – اللابورية

ب- الساد

ج- حرج البصر

د – أ + ج

١٢- تقع مستقبلات هرمون GH في :

أ – جسيم غولجي

ب- الهبولى

ج- النواة

د – غشاء الخلية

١٣- يمثل الشكل المجاور :

أ – جسيم روفيني

ب- جسيم باشيني

ج- جسيم كراوس

د- كل ما سبق خطأ

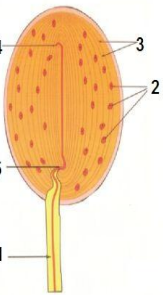
١٤- في الشكل المجاور يمثل الرقم 1:

أ – خلايا ضامة

ب- نهاية عصبية

ج- ليف عصبي مغمد

د- اختناق رانفيه



١٥- ينتج من تناول المواد العضوية التي تحوي النتروجين

:

أ – الطعم المالح

ب- الطعم الحامض

ج- الطعم المر

د- الطعم الحلو

اختبار علم أحياء – الوحدة الأولى – نموذج مؤتمت

١٦ – أي من العبارات التالية صحيحة:

أ – من منعكسات النخاع الشوكي البلع والعطاس

ب- من المنعكسات البصلية المنعكس الداغصي

ج- تقع خلايا بوركنج في النخاع الشوكي

د- **الجسمان المخططان ضروريان لحفظ توازن الجسم**

١٧- فرق الكمون بين المناطق السليمة والمصابة :

أ – **كمون التحديد**

ب- كمون العمل

ج- الكمون المولد

د- كمون العمل

١٨- منشط في الحالات النفسية والعاطفية :

أ – الاستيل كولين

ب- السيرونونين

ج- **الدوبامين**

د- النورادرينالين

١٩- المرض الذي يعالج بطليعة الدوبامين :

أ – الشلل الرعاشي

ب- داء باركنسون

ج- **أ + ب**

د – كل ما سبق خطأ

٢٠ – يقع فوق غشاء رايسنر والرف العظمي :

أ – المجرى الطبلي

ب- **المجرى الدهليزي**

ج- المجرى المتوسط

د- كل الإجابات صحيحة

٢١- شدة الصوت التي تسبب ألما في الأذن :

أ – ١٠٠ ديسبل

ب- ١٢٠ ديسبل

ج- ١٤٠ ديسبل

د- **كل ما سبق خطأ**

٢٢- تتقابل كل ٢٠٠ عصبية مع ليف عصبي واحد في :

أ – الشبكية المحيطية

ب – **الشبكية الأكثر محيطية**

ج- اللطخة الصفراء

د- الحفيرة المركزية

٢٣- له دور في انقسام الخلايا وتأخير شيخوخة النبات:

أ – الجيريلينات

ب- الايتلين

ج- الاوكسينات

د- **السايتوكينينات**

٢٤- **ACTH** رمز له :

أ – الحاتة المولدة للحليب

ب- الحاتة المنشطة للغدة الدرقية

ج- الحاتة المنشطة للب الكظر

د- **كل ما سبق خطأ**

٢٥- **تنتج العملاقة من :**

أ – زيادة إفراز حاتة النمو بعد البلوغ

ب- زيادة إفراز الغدة الدرقية بعد البلوغ

ج- **زيادة إفراز حاتة النمو في سن مبكرة**

د- كل الإجابات خاطئة

٢٦- **التنبية الودي للقرحية يسبب :**

أ – تضيق الحدقة

ب- **توسع الحدقة**

ج- إفراز الخلط المائي

د- تحذب الجسم البلوري

٢٧ – **من الأوساط الشفافة في العين :**

أ – القرنية الشفافة

ب- الخلط المائي

ج- الجسم البلوري

د- **كل الإجابات الصحيحة**

٢٨ – شدة محددة لا يحدث دونها أي تنبيه مهما طال زمن

التأثير :

أ – الريبواز

ب- الكروناكسي

ج- العتبة الدنيا

د- **أ + ج**

٢٩ – **من وظائفها الاتساق هي :**

أ – الباحة الحسية الجسمية الأولية

ب- **الباحة المحركة الثانوية**

ج- الباحة المحركة الأولية

د- الباحة الحسية الجسمية الثانوية

٣٠- تحول الغليكوجين المخزن في الكبد إلى

سكر عنب :

أ – الباراثورمون

ب- الأنسولين

ج – **الغلوكاغون**

د- التيموسين

انتهت الأسئلة

إعداد المدرس: أبوأنس خليفة