

Hazem / Daeif

سلسلة التجمع التعليمي

القناة الرئيسية: T.me/BAK111

بوت الملفات العلمي @Ob_Am2020bot



للتواصل

T.me/BAK117_BOT

مذاكرة (درس 3 – جهاز عصبي) دورة عام 2021

الاسم:
الرقم:
المدة: ساعتان ونصف
الدرجة: 300 درجة

(الفرع العلمي – نظام حديث)

(الصفحة الأولى)

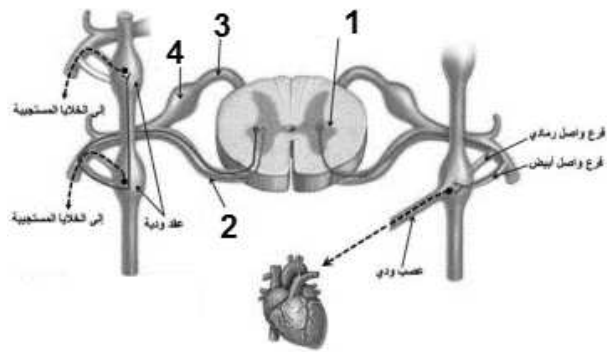
علم الأحياء:

أولاً: اختر الإجابة الصحيحة لكل مما يأتي وانقلها إلى ورقة إجابتك: (100 درجة)

1- من أقسام الجهاز العصبي المحيطي:			
أ	جسمي إرادي	ب	جذع الدماغ
د	أ + ج	ج	ذاتي لا إرادي
2- الناقل العصبي في المشابك بين الخلايا العصبية والخلايا المستجيبة في الجهاز الودي:			
أ	الأدرينالين	ب	النور أدرينالين
د	لا شيء مما سبق	ج	الأسيتيل كولين
3- لا يحاط بغمد النخاعين:			
أ	ليف العصبون النجمي	ب	ليف العصبون قبل العقدة
د	ليف العصبون بعد العقدة	ج	ألياف المادة البيضاء المحرك
4- يتلقى تعصبياً ودياً فقط ويأخذ دور عقدة ودية:			
أ	الوطاء	ب	لب الكظر
د	قشر الكظر	ج	القلب
5- التغيير الذي يصيب حدقة العين في حالة مواجهة الخطر:			
أ	تضيق الحدقة	ب	توسع الحدقة
د	لا يوجد تغير	ج	أ + ب
6- الناقل في المشبك بين العصبون والحدقة في (السؤال السابق 5) هو:			
أ	الأدرينالين	ب	النور أدرينالين
د	لا شيء مما سبق	ج	الأسيتيل كولين
7- يصدر عن النخاع الشوكي عدد من الأعصاب هو:			
أ	31 شفعاً	ب	31 عصباً
د	12 عصباً	ج	12 شفعاً
8- يعمل القرن الجانبي للنخاع الشوكي كـ:			
أ	مركز ودي	ب	مركز نظير ودي
د	عقدة نظيرة ودية	ج	عقدة ودية
9- لا تحوي العقدة العصبية:			
أ	نسيج ضام	ب	خلايا دقيقة
د	أجسام عصبونات	ج	حاجز دماغي دموي
10- يتم تخزين الجلوكوز في الكبد والعضلات تحت تأثير الجهاز العصبي:			
أ	الودي	ب	نظير الودي
د	المركزي	ج	الجسمي

ثانياً: أجب عن الأسئلة الآتية: (38 درجة)

1- لاحظ الشكل المجاور، وانقل الأرقام المحددة عليه إلى ورقة إجابتك، ثم اكتب المسمى المناسب لكل منها.



2- أجب عن الأسئلة الثلاثة الآتية:

(1) حدد بدقة موقع كل مما يأتي:

أ- العقد الشوكية

ب- العقد القحفية

ج- العقد نظيرة الودية

(2) ماذا ينتج عن كل مما يأتي:

أ- تأثير حالة الراحة على القصبات

ب- تمايز خلايا العرف العصبي جنينياً

ت- تنبيه لب الكظر ودياً

(3) اذكر وظيفة واحدة لكل مما يأتي:

أ- القسم الودي من الجهاز الذاتي

ب- العقد العصبية

ت- الفرع الواصل الأبيض والرمادي

يتبع في الصفحة الثانية

مذاكرة (درس 3 – جهاز عصبي) دورة عام 2021

الاسم:
الرقم:
المدة: ساعتان ونصف
الدرجة: 300 درجة

(الفرع العلمي – نظام حديث)

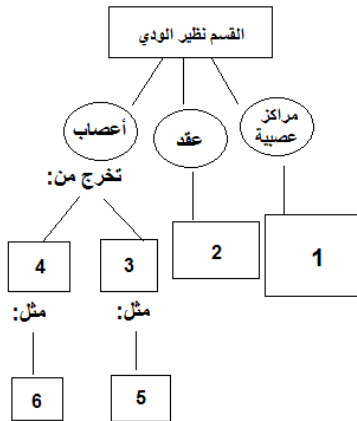
(الصفحة الثانية)

علم الأحياء:ثالثاً: أعط تفسيراً علمياً لخمسة فقط مما يأتي: (50 درجة)

- 1- الألياف قبل العقدة طويلة في القسم نظير الودي وقصيرة في القسم الودي.
- 2- يعطى المرضى في أثناء الربو النور أدرينالين.
- 3- يمكن التمييز شكلياً بين الجذر الخفي والجذر الأمامي للعصب الشوكي.
- 4- تزداد ضربات القلب عند الخوف.
- 5- انتقال السيالة في العصبون بعد العقدة أبطأ من انتقالها في العصبون قبل العقدة

رابعاً: رتب بدقّة عناصر المسلك الودي. (50 درجة)خامساً: لاحظ المخطّط الآتي، وانقل الأرقام المحددة عليه إلى ورقة إجابتك ، ثم اكتب المفاهيم العلمية المناسبة

لكل منها (30 درجة)

سادساً: قارن بين: (16 درجة)

القسم الودي والقسم نظير الودي من حيث:
نوع الناقل في المشبك بين العصبونات والخلايا المستجيبة.
الأعصاب الدماغية والأعصاب القحفية من حيث العدد.

سابعاً: أصف ما يحدث للأعضاء التالية إذا طلب مني الوقوف

لإلقاء محاضرة لم أعد لها. (16 درجة)

القلب - الأمعاء - الغدد اللعابية - حدقة العين

انتهت الأسئلة

الحل في الصفحة التالية

يمكن التواصل مع المدرس لأي استفسار عن الحل (عبر التلغرام)

<p>لمزيد من الشروحات والنماذج والأسئلة المؤتمتة يرجى الانضمام إلى قناة المدرس على التلغرام: علوم بكالوريا مع د.حازم ضعيف https://t.me/science12hazem</p> <p>لكل ما يتعلق بالباكالوريا والمواد من ملخصات ونماذج وقرارات تعليمية يرجى الانضمام إلى: سلسلة التجمع التعليمي https://t.me/BAK111</p>	
---	---

سلسلة التجمع التعليمي

القناة الرئيسية: T.me/BAK111

بوت الملفات العلمي @Ob_Am2020bot

للتواصل

T.me/BAK117_BOT

تقام 10 جلسات مجانية

تشمل كامل قسم الجهاز العصبي

بمدينة حلب - في بداية كل شهر زوجي

الأشهر: 12-10-8-6-4-2

التسجيل عبر الواتس, الدكتور: حازم ضعيف

حلب - بستان القصر
- نزلة مخفر الكلاسة

0942249948

حل مذاكرة (درس 2 – جهاز عصبي) دورة عام 2021

الاسم:
الرقم:
المدة: ساعتان ونصف
الدرجة: 300 درجة

(الفرع العلمي – نظام حديث)

(الصفحة الأولى)

علم الأحياء:

أولاً: اختر الإجابة الصحيحة لكل مما يأتي وانقلها إلى ورقة إجابتك: (100 درجة)

1- من أقسام الجهاز العصبي المحيطي:	أ	جسمي إرادي	ب	جذع الدماغ	ج	ذاتي لا إرادي	د	أ + ج
2- الناقل العصبي في المشابك بين الخلايا العصبية والخلايا المستجيبة في الجهاز الودي:	أ	الأدرينالين	ب	النور أدرينالين	ج	الأسيتيل كولين	د	لا شيء مما سبق
3- لا يحاط بغمد النخاعين:	أ	ليف العصبون النجمي	ب	ليف العصبون قبل العقدة	ج	ليف العصبون بعد العقدة	د	ألياف المادة البيضاء المحرك
4- يتلقى تعصباً ودياً فقط ويأخذ دور عقدة ودية:	أ	الوطاء	ب	لب الكظر	ج	قشر الكظر	د	القلب
5- التغيير الذي يصيب حدقة العين في حالة مواجهة الخطر:	أ	تضييق الحدقة	ب	توسع الحدقة	ج	لا يوجد تغيير	د	أ + ب
6- الناقل في المشبك بين العصبون والحدقة في (السؤال السابق 5) هو:	أ	الأدرينالين	ب	النور أدرينالين	ج	الأسيتيل كولين	د	لا شيء مما سبق
7- يصدر عن النخاع الشوكي عدد من الأعصاب هو:	أ	31 شفعاً	ب	31 عصباً	ج	12 شفعاً	د	12 عصباً
8- يعمل القرن الجانبي للنخاع الشوكي ك:	أ	مركز ودي	ب	مركز نظير ودي	ج	عقدة ودية	د	عقدة نظيرة ودية
9- لا تحوي العقدة العصبية:	أ	نسيج ضام	ب	خلايا دبقية	ج	اجسام عصبونات	د	حاجز دمائي دموي
10- يتم تخزين الغلوكوز في الكبد والعضلات تحت تأثير الجهاز العصبي:	أ	الودي	ب	نظير الودي	ج	الجسمي	د	المركزي

ثانياً: أجب عن الأسئلة الآتية: (38 درجة)

3- لاحظ الشكل المجاور، وانقل الأرقام المحددة عليه إلى ورقة إجابتك،

ثم اكتب المسمى المناسب لكل منها.

- 1- قرن جانبي
- 2- جذر محرك
- 3- جذر حسي
- 4- عقدة شوكية

4- أجب عن الأسئلة الثلاثة الآتية:

4) حدد بدقة موقع كل مما يأتي:

أ- العقدة الشوكية: على الجذر الخلفي الحسي للعصب الشوكي

ب- العقدة القحفية: على الأعصاب القحفية

ج- العقدة نظيرة الودية: قرب الأحشاء أو في جدارها

5) ماذا ينتج عن كل مما يأتي:

ث- تأثير حالة الراحة على القصبات: تضيق القصبات

ج- تمايز خلايا العرف العصبي جنينياً: تشكل العقدة العصبية

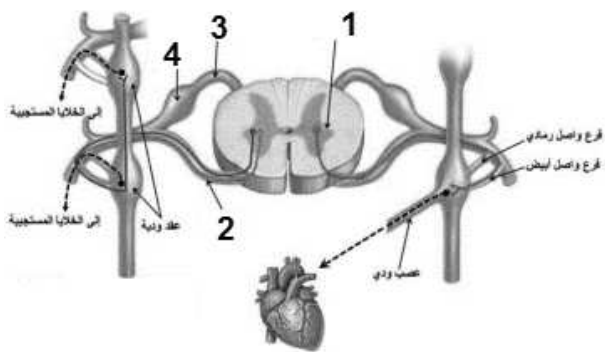
ح- تنديه لب الكظر ودياً: إفراز الأدرينالين والنورأدرينالين في الدم

6) اذكر وظيفة واحدة لكل مما يأتي:

ب- القسم الودي من الجهاز الذاتي

ب- العقدة العصبية

ت- الفرع الواصل الأبيض والرمادي

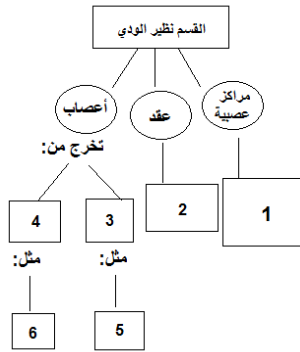
يعد الجسم لمواجهة الخطر-
وتهيئة الجسم للأنشطة الفوريةتعمل: كمحطة استقبال وإرسال
للسيالات العصبيةيصلان العقدة الودية مع العصب
الشوكي المجاور

ثالثاً: أعط تفسيراً علمياً لخمسة فقط مما يأتي: (50 درجة)

- 1- الألياف قبل العقدة طويلة في القسم نظير الودي وقصيرة في القسم الودي.
- 2- الألياف قبل العقدة قصيرة في القسم الودي: لأن العقد الودية سلسلتان تقعان على جانبي العمود الفقري وطويلة في القسم نظير الودي: لأن العقد نظيرة الودية تقع قرب الأحشاء أو في جدرانها
- 3- يعطى المرضى في أثناء الربو النور أدريالين. من أجل توسيع الطرق الهوائية التنفسية
- 4- يمكن التمييز شكلياً بين الجذر الخلفي والجذر الأمامي للعصب الشوكي.
- 5- لأن الجذر الخلفي يحمل عقدة شوكية بينما لا يحمل الجذر الأمامي عقدة شوكية.
- 6- تزداد ضربات القلب عند الخوف. بسبب تأثير القسم الودي عليه
- 7- انتقال السيالة في العصبون بعد العقدة أبطأ من انتقالها في العصبون قبل العقدة لأنه غير مغمم بالخلايا التي يزيد من سرعة النقل في الألياف المغمدة فيه

رابعاً: رتب بدقة عناصر المسلك الودي. (50 درجة)

- 1- مركز عصبي ودي 2- ليف قبل العقدة 3- عقدة ودية 4- ليف بعد العقدة

خامساً: لاحظ المخطط الآتي، وانقل الأرقام المحددة عليه إلى ورقة إجابتك ، ثم اكتب المفاهيم العلمية المناسبة لكل منها (30 درجة)

- 1- في جذع الدماغ والمنطقة العجزية للنخاع الشوكي وفي الوطاء
- 2- قرب الأحشاء أو في جدارها
- 3- جذع الدماغ
- 4- العصب المجهول
- 5- المنطقة العجزية للنخاع الشوكي
- 6- الأعصاب الحوضية

سادساً: قارن بين: (16 درجة)

القسم الودي	القسم نظير الودي	نوع الناقل
نور أدريالين	أسيتيل كولين	

- القسم الودي والقسم نظير الودي من حيث: نوع الناقل في المشبك بين العصبونات والخلايا المستجيبة.

الأعصاب الشوكية	الأعصاب الدماغية	العدد
31 شغفاً	12 شغفاً	

- الأعصاب الدماغية والأعصاب الشوكية من حيث العدد.

سابعاً: أصف ما يحدث للأعضاء التالية إذا طلب مني الوقوف

الإلقاء محاضرة لم أعد لها. (16 درجة)

القلب: تسرع معدل ضرباته. الأمعاء: تثبيط. الغدد اللعابية: تثبيط إفراز. حدقة العين: توسع

انتهى الحل