

علم الأحياء عصبية (8-9-10-11)

أولاً: أختَر الإجابة الصحيحة في كل مما يلي:

1-	كل مما يلي تتصالب جزئياً ما عدا:						
أ	الألياف اللمسية	ب	الألياف البصرية	ج	الألياف السمعية	د	كل ما سبق صح
2-	عدد المشابك في السبيل القشري النخاعي:						
أ	1	ب	2	ج	3	د	4
3-	له دور أساسي في تنظيم الفعاليات القشرية الحسية:						
أ	الوطاء	ب	الجسم المخطط	ج	المهاد	د	كل ما سبق غلط
4-	تعد مركزاً لتنظيم المنعكسات السمعية:						
أ	السويقتين المخيتين	ب	الحلبة الحلقية	ج	الحلقات التوعمية الأربعة	د	كل ما سبق غلط
5-	عدد العصبونات البينية في المنعكس الذي يحوي 4 مشابك:						
أ	0	ب	1	ج	2	د	3
6-	في تجربة بافلوف يعد اللحم منبه:						
أ	أولي طبيعي	ب	ثانوي محايد	ج	ثانوي طبيعي	د	أولي محايد
7-	اختلال ناتج عن نوبات من النشاط الكهربائي الدماغي المشوش:						
أ	التصلب اللويحي المتعدد	ب	الصرع	ج	الشقيقة	د	ألزهايمر
8-	المادة السوداء هي خلايا عصبية كبيرة تقع في:						
أ	الدماغ المهادي	ب	الدماغ المتوسط	ج	النخاع الشوكي	د	كل ما سبق غلط
9-	ذاكرة تصل الى 30 ثانية:						
أ	قصيرة الأمد	ب	طويلة الأمد	ج	حسية	د	كل ما سبق غلط
10-	يصدر السبيل القشري النخاعي عن العصبونات:						
أ	النجمية	ب	الهرمية	ج	أ + ب	د	كل ما سبق صح

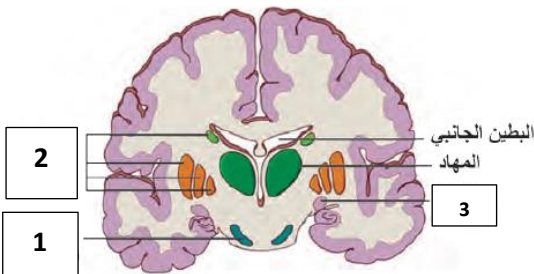
ثانياً: لاحظ الشكل المجاور وانقل الأرقام المحددة عليه

الى ورقة إجابتك؛ ثم أكتب المسمى المناسب.

وماذا تفرز البنية رقم (1).

ثالثاً: أعط تفسيراً علمياً لكل مما يأتي:

1- تعد المرونة العصبية أساسية في تشكل الذكريات.



2- تعد العصبونات النجمية في القرون الأمامية للنخاع الشوكي محرّكة.

3- تترافق المنعكسات الشوكية بإحساسات شعورية.

4- للمخ علاقة بالمنعكس الشرطي.

5- تكون المنعكسات الشوكية عرضة للتعب.

6- موت الخلايا العصبية في المخ في حالة الإصابة بالأزهايمر.

رابعاً: أجب عن الأسئلة الآتية:

- 1- حدد موقع: (أ) منعكس حركة القلب. (ب) الذاكرة طويلة الأمد. (ج) تلفيف الحصين.
- 2- اذكر وظيفة: (أ) الوطاء. (ب) خلايا بوركنج. (ج) السويقتين المخيتين.
- 3- ماذا ينتج عن: (أ) موت العصبونات في المادة السوداء. (ب) إعطاء مريض ألزهايمر الدوبامين. (ج) أذية في المادة الرمادية للنخاع الشوكي.

خامساً: قارن بين:

- 1- القوس الإنعكاسية وحيدة المشبك وثنائية المشبك من حيث:
عدد العصبونات البينية - السرعة
- 2- الذاكرة طويلة الأمد والذاكرة قصيرة الأمد من حيث:
نوع المشبك - مكان تشكل المشبك

سادساً: مريض يعاني من صداع نصفي يزداد عند سماع الأصوات العالية أو عند رؤية إضاءة قوية.

1- ما التشخيص الطبي المناسب؟

2- ما سبب الإصابة بهذا المرض؟

نهاية بحث العصبية ...

يرجى التحضير لنموذج بحث العصبية شاملة ...

مع كل الحب ... د جوان قادر