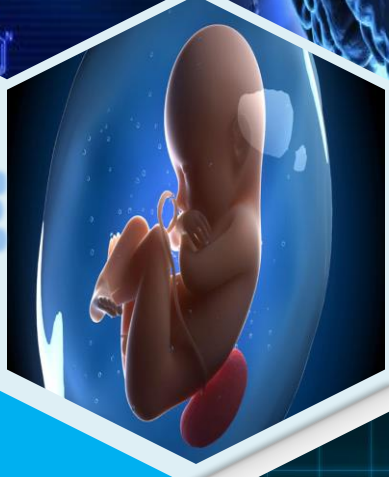




نبض العلوم

SCIENCE PULSE



اختبار الدرس
الثامن عصبية



للأنسة :
ريان حمداش

اختبار شامل درس (٨) عصبية

□ أولاً : أختَر الإجابة الصحيحة لكل مما يأتي:

○ يحدث التصالب لمسلك حس اللمس الخشن في:

أ. البصلة السيسائية	ب. المهاد	ج. القرون الخلفية للنخاع الشوكي	د. القرون الأمامية للنخاع الشوكي
---------------------	-----------	---------------------------------	----------------------------------

○ يقع جسم العصبون الثاني في مسلك حس اللمس الدقيق في:

أ. النخاع الشوكي	ب. المهاد	ج. القرون الأمامية للنخاع الشوكي	د. البصلة السيسائية
------------------	-----------	----------------------------------	---------------------

○ ينتهي كل من مسلك حس اللمس الخشن ومسلك حس اللمس الدقيق إلى:

أ. الباحات الحسية الجسمية الثانوية	ب. القشرة المخيخية
ج. القشرة المخية	د. الباحات الحسية الجسمية الأولية

○ الحبال التي تعبرها الألياف الحسية الصاعدة في النخاع الشوكي:

أ. الحبلان الخفيان	ب. جميع الحبال	ج. الحبلان الجانبيان	د. الحبلان الأماميان
--------------------	----------------	----------------------	----------------------

○ يحدث التصالب لمسلك حس اللمس الدقيق في:

أ. البصلة السيسائية	ب. المهاد	ج. القرون الخلفية للنخاع الشوكي	د. القرون الأمامية للنخاع الشوكي
---------------------	-----------	---------------------------------	----------------------------------

○ المسؤول عن إدراك حركة العضلات والمفاصل:

أ. حس الاهتزاز	ب. اللمس الدقيق	ج. اللمس الخشن	د. الحس العميق
----------------	-----------------	----------------	----------------

○ أي من الألياف التالية يكون التصالب فيها تصالِباً تاماً:

أ. الألياف الحسية	ب. الألياف البصرية	ج. الألياف السمعية	د. الألياف اللمسية
-------------------	--------------------	--------------------	--------------------

○ العصبونات التي يصدر عنها السبيل القشري النخاعي:

أ. العصبونات متعددة القطبية	ب. العصبونات النجمية	ج. العصبونات الهرمية	د. العصبونات أحادية القطب
-----------------------------	----------------------	----------------------	---------------------------

○ تعديل المشابك بين العصبونات وتغيير سعة الجهاز العصبي كاستجابة لنشاط تلك العصبونات:

أ. التكيّف العصبي	ب. الذاكرة الحسية	ج. الذاكرة طويلة الأمد	د. الذاكرة قصيرة الأمد
-------------------	-------------------	------------------------	------------------------

○ إحدى هذه العصبونات ليست من المسلك الحسي اللمسي الدقيق الصاعد:

أ. عصبون جسمه يقع في المهاد	ب. عصبون جسمه يقع في المادة الرمادية للنخاع الشوكي
ج. عصبون جسمه يقع في العقدة الشوكية	د. عصبون جسمه يقع في البصلة السيسائية

□ ثانياً: حدد بدقة موقع كل مما يأتي:

- السبيل القشري النخاعي – منشأ
- الذاكرتين قصيرة وطويلة الأمد – تلفيف الحصين.

□ ثالثاً: ماذا ينتج عن كل مما يأتي:

- السبيل القشري النخاعي في الدماغ المتوسط – السبيل القشري النخاعي في البصلة السيسائية – السبيل القشري النخاعي في القرون الأمامية لنخاع الشوكي.

□ رابعاً: حدد وظيفة كل مما يأتي:

- العصبونات النجمية في القرون الأمامية للنخاع الشوكي – الذاكرة الحسية – تلفيف الحصين.

□ خامساً: أعط تفسيراً علمياً لكل مما يأتي:

- تعد العصبونات النجمية في القرون الأمامية للنخاع الشوكي محركاً.
- تعد المرونة العصبية أساسية في تشكيل الذكريات.
- أهمية النوم في تشكيل الذكريات.

□ سادساً: أرسم رسمة توضح

المسالك الحركية الصادرة عن

القشرية المخية.

□ سابعاً: قارن بين:

- الذاكرة قصيرة الأمد والذاكرة طويلة الأمد من حيث:

الاستمرار – الرسوخ – نوع المشابك – مكان تشكل المشابك.

□ ثامناً: رتب مراحل كل مما يأتي:

- المراحل التي تتم من خلالها تنظيم الذاكرة في دماغنا.
- العصبونات التي تشكل المسلك الناقل للحس العميق.
- العصبونات التي تشكل المسلك الناقل للحس الخشن.

□ تاسعاً: لدينا الحالة السريرية التالية:

تعرض أحمد لحادث سير ، ودخل في غيبوبة لفترة ، وعند استيقاظه كان قادراً على تذكر الأحداث قبل تعرضه للحادث ، ولكنه أصبح عاجزاً عن تخزين ذكريات جديدة ، والمطلوب:

- A. ما الجزء من الدماغ الذي تضرر من الحادث؟**
B. أين يقع هذا الجزء؟

مع التّمنيات لكم بالتّفوّق

والنّجاح

الآنسة : ريان حمداش