

## مذاكرة الجهاز التكاثري الأنثوي

**أولاً:** أعط تفسيراً علمياً لكل مما يلي:

- 1- يعد الجريب الناضج غدة صماء.
- 2- ظهور صفات جنسية أولية عديدة لدى الأنثى في المرحلة الجنينية.
- 3- حدوث اضطرابات جسمية ونفسية أحياناً لدى الأنثى في سن اليأس.
- 4- تحتوي خلايا الكيسة الأرومية على أنظيم الهيلورنيداز.
- 5- يموت المولود الذي يكون وزنه أقل من 1 كغ غالباً.
- 6- تزداد فرصة ولادة توأم في تقنية الإخصاب المساعد.
- 7- سهولة دخول الخلية البيضية الثانوية في القناة الناقلة.
- 8- أهمية وجود الصباغ اللوتيني في الجسم الأصفر.

**ثانياً:** ماذا ينتج عن:

- 1- الاستخدام الزائد للأدوية المحفزة لعمليات الإباضة لدى أنثى في ال 55 .
- 2- ارتفاع الاستروجين في الأيام الثلاثة التي تسبق الإباضة.
- 3- تلقيح الخلية البيضية الثانوية بأكثر من نطفة واحدة.

**ثالثاً:** قارن بين:

- 1- الجريب الناضج والجريب الثانوي من حيث:  
الخلية الموجودة فيه – عدد الأجواف الجريبية
- 2- هرمون ال FSH وهرمون ال estrogen من حيث:  
الطبيعة الكيميائية – موقع المستقبل
- 3- المبيضات المهبلية والسفلس من حيث:

العامل المسبب – بعض الأعراض – العدوى – العلاج

**رابعاً:** أجب عن الأسئلة الآتية:

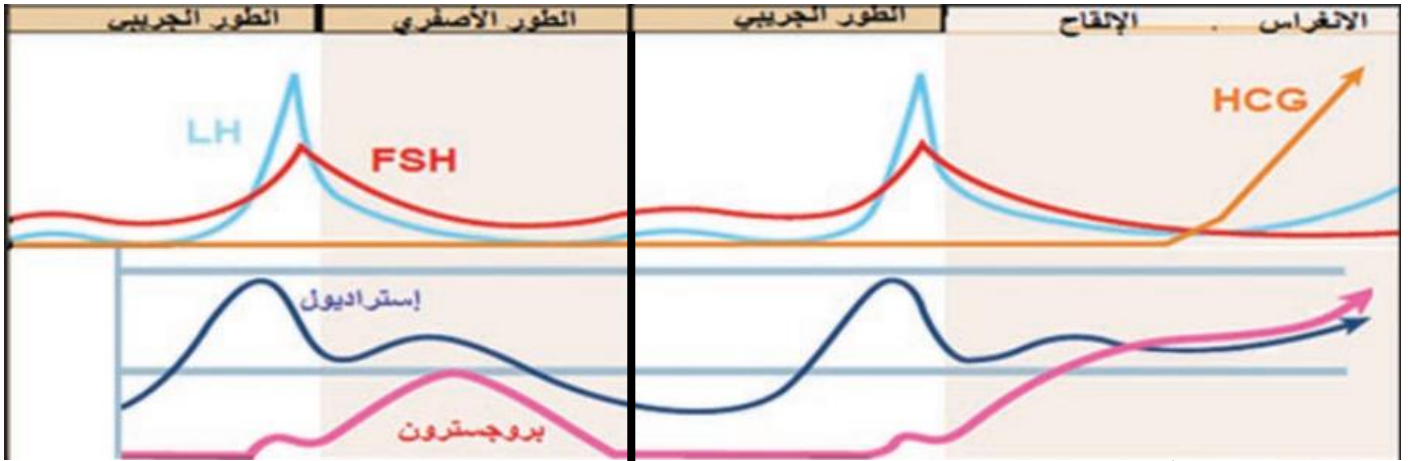
- 1- من أين يفرز كل من البرجسترون والاستراديول عند الحامل في كل من الأسبوع ال 8 وال 18 ؟
- 2- كيف يتم تشكل غشاء الإخصاب؟ وما وظيفته؟
- 3- اذكر وظيفة كل مما يلي:

الخلايا القرابية – الأوكسيتوسين – المهبل – الريلاكسين – الهرمون البشري المشيمي

4- ادرس المخطط الآتي ثم أجب عن الأسئلة:

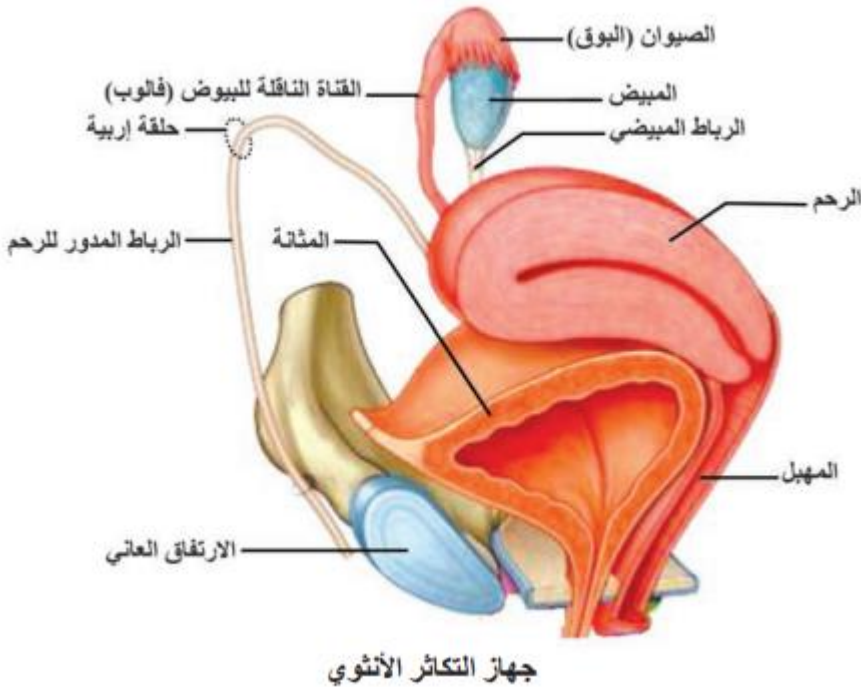
1

2



- في أي المخططين يحدث الحمل وما دليلك على ذلك ؟
- متى يبدأ إفراز هرمون ال HCG لدى الانثى السابقة ؟
- ما نوع التلقيح الراجع الذي يقوم به البروجسترون على هرمون ال FSH في الطور الأصفر في المخطط الأول ؟

5- ادرس الجسم الاتي ثم أجب عن الأسئلة الآتية:



- من الذي يثبت المبيض في مكانه.
- ما أهمية الكتلة العضلية الكبيرة للرحم.
- لماذا تكون بطانة الرحم الداخلية غنية بالأوعية الدموية والغدد المخاطية.
- من يمثل الوحدة الوظيفية في المبيض.
- على ماذا تحتوي قشرة المبيض.
- ما أهمية البوق في بداية القناة الناقلة.
- لماذا تكون القناتان الناقلتان للبيوض مبطنة بخلايا ظهارية مهدبة.

**خامساً:** زوجان متزوجان منذ 10 سنين لم ينجبا اطفالاً .. أخبرهما الطبيب بأنه ينصحهما بتقنية

الإخصاب المساعد.

1- ما هي الأسباب المحتملة التي دفعت الطبيب الى اتخاذ هذا القرار. 2- هل يعد طفلاً شرعياً.