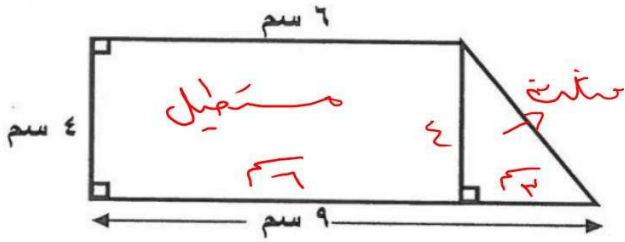


السؤال الأول : أوجد مساحة المدمجة الأشكال التالية :

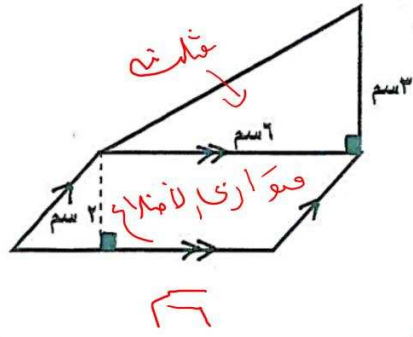


$$\text{مساحة المثلث} = \frac{1}{2} \times 4 \times 3$$

$$= \frac{1}{2} \times 4 \times 3 = 6 \text{ سم}^2$$

$$\text{مساحة المستطيل} = 4 \times 9 = 36 \text{ سم}^2$$

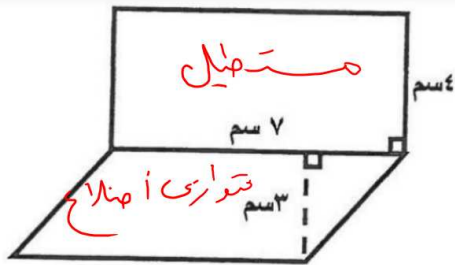
$$\text{مساحة الكلية} = 36 + 6 = 42 \text{ سم}^2$$



$$\text{مساحة متوازي الأضلاع} = 2 \times 6 = 12 \text{ سم}^2$$

$$\text{مساحة المثلث} = \frac{1}{2} \times 6 \times 3 = 9 \text{ سم}^2$$

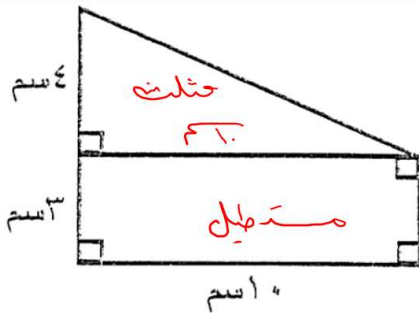
$$\text{مساحة الكلية} = 12 + 9 = 21 \text{ سم}^2$$



$$\text{مساحة المستطيل} = 4 \times 7 = 28 \text{ سم}^2$$

$$\text{مساحة متوازي الأضلاع} = 3 \times 7 = 21 \text{ سم}^2$$

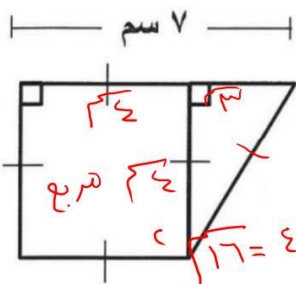
$$\text{مساحة الكلية} = 28 + 21 = 49 \text{ سم}^2$$



$$\text{مساحة المستطيل} = 3 \times 10 = 30 \text{ سم}^2$$

$$\text{مساحة المثلث} = \frac{1}{2} \times 10 \times 4 = 20 \text{ سم}^2$$

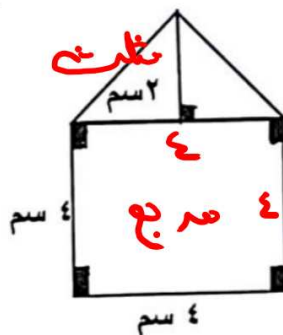
$$\text{مساحة الكلية} = 30 + 20 = 50 \text{ سم}^2$$



المربع = $4 \times 4 = 16$

المثلث = $\frac{4 \times 4}{2} = 8$

المكلي = $16 + 8 = 24$



مساحة المربع = $4 \times 4 = 16$

مساحة المثلث = $4 \times 4 \times \frac{1}{2} = 8$

$16 + 8 = 24$

المكلي = $16 + 8 = 24$

السؤال الثاني: رتب الأعداد الصحيحة التالية من الأصغر إلى الأكبر (تصاعدياً):

3^+ ، 13^- ، 8^- ، 1^+ ، 0 ، 5^-

3^+	1^+	0	8^-	13^-
-------	-------	-----	-------	--------

السؤال الثالث: رتب الأعداد التالية ترتيباً تنازلياً:

3^+ ، 7^- ، 18^+ ، 24^-

24^-	18^+	7^-	3^+
--------	--------	-------	-------

السؤال الرابع: رتب تصاعدياً: 3^- ، 0 ، 9^- ، 7^+

7^+	0	3^-	9^-
-------	-----	-------	-------

السؤال الخامس : رتب تنازلياً :

٦⁻ ، ٠ ، ٤ ، ٩⁻ ، ١ ، ٣⁻

٩ ⁻	٦ ⁻	٣ ⁻	٠	١	٤
----------------	----------------	----------------	---	---	---

السؤال السادس : قارن بكتابة رمز العلاقة > أو < أو = :

$$٠ > ٨⁻$$

$$٩⁻ < ٢⁺$$

$$١٠٠⁻ < ١⁻$$

$$٣⁻ > ١٣⁻$$

موقع
المنهج الكويتية
almanahj.com/kw

السؤال السابع : أوجد ناتج ما يلي :

$$٤⁺ = ٩⁺ + ٥⁻ = ٩⁻ - ٥⁻$$

$$٧⁺ = ٣⁺ + ٤⁺ = ٣⁻ - ٤⁺$$

$$٨⁺ = ٣⁻ + ١١⁺ = ٣⁺ - ١١⁺$$

$$٩⁺ = ٩⁺ + ٠ = ٩⁻ - ٠$$

$$٩⁺ = ١٥⁺ + ١٤⁺ = ١٥⁻ - ١٤⁺$$

$$١٧⁻ = ٨⁻ + ٩⁻ = ٨ - ٩⁻$$

$$= ٧⁻ - ٥⁻
٩⁺ = ٧⁺ + ٥⁻$$

$$١٩⁻ + ٧٦⁻ = ١٩⁺ - ٧٦⁻
٩٥⁻ =$$

السؤال الثامن : ظلل (أ) إذا كانت العبارة صحيحة ، (ب) إذا كانت غير صحيحة :

ب	أ	$٤٥^- < ٣^-$	١
ب	أ	$٩^+ = ٩^+ - ٠$	٢
ب	أ	$٥^- > ٩^-$	٣

السؤال التاسع : اختاري الإجابة الصحيحة :

موقع
المنهج الكويتية
almanahj.com/kw

(١) $< ٣^-$

أ ١^- ب ٠ ج ٢^+ د ٩^-

(٢) $٧^+ + ٠ = ٧^- - ٠$

أ ٠ ب ٧^- ج ٧^+ د ٧٠

(٣) الأعداد المرتبة تنازليًا هي : ~~١٢⁻، ٥⁻، ٠، ١⁺، ٣⁺~~ ب ١^+ ، ٣^+ ، ٥^- ، ١٢^-
ج ١٢^- ، ٥^- ، ٣^+ ، ١^+ ، ٠ د ٠ ، ١٢^- ، ٥^- ، ١^+ ، ٣^+

(٤) $١٦^- = ٨^+ + ٨^- = ٨^- - ٨^-$ ~~صفر~~

أ ١٦^- ب ١٦^+ ج ٨^+ د ٨^- ~~صفر~~

(٥) $٢^+ + ٣^+ = ٢^- - ٣^+$

أ $٢^- + ٣^-$ ب $٢^- + ٣^+$ ج $٢^+ + ٣^+$ د $٢^+ + ٣^-$