

السؤال الأول: اختر الإجابة الصحيحة علمياً لكل من العبارات التالية وضع علامه (√) في المربع المقابل لها

(2×8)

1- انتقال الجسم من موضع إلى آخر بمرور الزمن : ص 16

المسافة السرعة الإزاحة الحركة

2- يسير شخص بسرعة (1) م / ث فإن المسافة التي يقطعها في (10) ثوان : ص 18

10 م 10 كم 0.1 م 0.1 كم

3- معدل التغير في السرعة : ص 21

الحركة التسارع الإزاحة الشغل

4- المصدر الأساسي للطاقة اللازمة لاستمرار الحياة على سطح الأرض : ص 63

الشمس النباتات الحيوان النباتات والحيوان

5- الجزء الفعال في عملية تبادل الغازات في الإنسان : ص 66

الرنتان الحويصلات الهوائية الشعبة الهوائية الحجاب الحاجز

6- تنقل الدم من الرنتين إلى القلب : ص 113

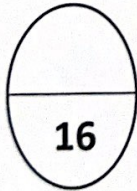
الشريان الرئوي الأورطي الأوردة الرئوية الوريد الأجوف العلوي

7- تحتوي خلية البويضة في الأم على عدد من الكروموسومات يساوي: ص 146

64 46 32 23

8- الصفة الناتجة من اجتماع عاملان وراثيان مختلفان : ص 150

نقية سائدة هجينه متنحية



درجة السؤال الأول

تم التحميل من شبكة باكويت التعليمية



Telegram:
ykuwait_net_home

السؤال الثاني: أكتب بين القوسين كلمة (صحيحة) أمام العبارة الصحيحة وكلمة (خطأ) أمام العبارة غير الصحيحة لكل مما يلي : (1×8)

- 1- قانون نيوتن الأول للحركة يفسر العلاقة بين القوة والعجلة والكتلة . ص24 (خطأ)
- 2- العلاقة بين الوزن والكتلة علاقة عكسية عند ثبوت العجلة ص29 (خطأ)
- 3- لولا وجود الاحتكاك لما استطاع الإنسان المشي على الأرض ص33 (صحيحة)
- 4- تحدث عملية التنفس الخلوي في الخميرة في وجود الأكسجين ص79 (خطأ)
- 5- الصفائح الدموية تساعد على تجلط الدم ص114 (صحيحة)
- 6- الدورة الدموية الكبرى تحمل الدم المحمل بالأكسجين من القلب إلى جميع أنحاء الجسم ص118 (صحيحة)
- 7- علم الوراثة يهتم بانتقال الصفات الوراثية من الآباء إلى الأبناء ص142 (صحيحة)
- 8- إذا اجتمع عاملان وراثيان متشابهان تكون الصفة نقية ص150 (صحيحة)

8

درجة السؤال الثاني

السؤال الثالث

في الجدول التالي اختر عبارته من المجموعة (ب) واكتب رقمها امام ما يناسبها من عبارات المجموعة (أ) : (1×6)

الرقم	المجموعة (أ)	المجموعة (ب)
(3)	- وحدة قياس السرعة بالنظام الدولي ص18	-1 m/s^2
(1)	- وحدة قياس العجلة بالنظام الدولي ص24	-2 N -3 m/s
(6)	- مقدار ما يحتويه الجسم من مادة	-4 الوزن
(4)	- مقدار القوة التي تؤثر بها الجاذبية الأرضية على كتلة الجسم ص29	-5 العجلة -6 الكتلة
(7)	- ممر للهواء بين البلعوم والقصبية الهوائية ص67	-7 الحنجرة
(9)	- يشبه القمع و يصل فتحة الأنف والفم بالقصبية الهوائية	-8 الحجاب الحاجز -9 البلعوم

6

درجة السؤال الثالث

السؤال الرابع : (أ) علل لما يلي تعليلا علميا دقيقا :

4

- 1- وضع زيت في محركات السيارات وتبديله من فترة لآخرى . ص36
لتقليل من قوى الاحتكاك بين أجزاء محرك السيارة
- 2- تعكر ماء الجير عند التنفس فيه . ص77
بسبب خروج غاز ثاني أكسيد الكربون اثناء عملية التنفس

(ب) أكمل جدول المقارنة التالي :

6

وجه المقارنة	المسافة	الزمن
وحدة القياس الدولية	المتر / m ص 17 ج2	الثانية / s
وجه المقارنة	عملية الشهيق	عملية الزفير
حركة القفص الصدري	الي الخارج / إلى الأعلى	الي الداخل / إلى الأسفل ص68
وجه المقارنة	الأذين الأيمن	الأذين الأيسر
الدم الموجود به	محملا بثاني أكسيد الكربون	محملا بالأكسجين ص 118-119

تم التحميل من شبكة باكويت التعليمية



10

درجة السؤال الرابع



السؤال الخامس :

(أ) واحد مما يلي لا ينتمي للمجموعة حدده مع ذكر السبب:

- ١- عجلات الحقائب - تشحيم أبواب الحديد - وضع زيت داخل محرك السيارة - وضع شريط مطاطي على درجات السلم

تم التحميل من شبكة باكويت التعليمية



الذي لا ينتمي : وضع شريط مطاطي على درجات السلم ص ٣٦

السبب : لأنه يزيد الإحتكاك أو الباقي يقلل الإحتكاك

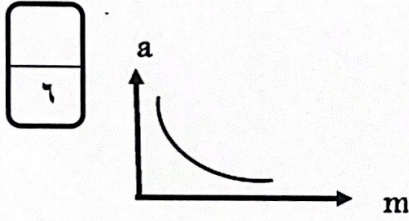
- ٢- لف اللسان - شحمة الأذن - سرية الرأس - الرسم

الذي لا ينتمي : الرسم

السبب : لأنه صفة مكتسبة أو الباقي صفات وراثية ص ١٤٢

(ب) - أدرس الأشكال التالية ثم أجب عن المطلوب:

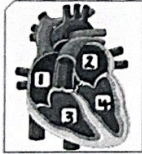
١- ارسم العلاقة بين العجلة (التسارع) والقوة عند ثبات الكتلة



- العلاقة بين العجلة (التسارع) والقوة عند ثبات الكتلة

علاقة عكسية ص ٢٣

٢- الرسم تركيب القلب:



- رقم (١) يمثل أذين أيمن ص ١١٩

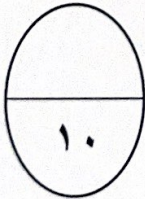
- رقم (٤) يمثل بطين أيسر (درجتان)

٣- أمامك جدول بانث :

♀ \ ♂	r	r
R	Rr	Rr
r	rr	rr

- أكمل الجدول ص ١٥٦

(درجتان)



درجة السؤال الخامس

انتهت الاسئلة