



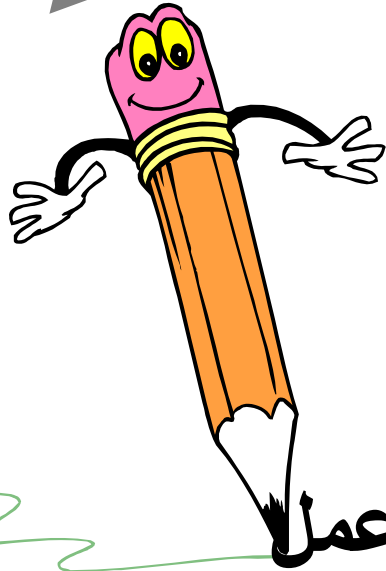
أوراق عمل



مادة العلوم

الصف الخامس الابتدائي

الفصل الدراسي الأول



أ

و

ر

اق عمل



الفصل الأول

ورقة عمل رقم ()

١- أختار الإجابة الصحيحة من بين الأقواس

(النوع - - النتح - البناء الضوئى - اللافقاريات - نباتات لا وعائية)

- ١- ----- مجموعة من المخلوقات المتشابهة تتكاثر لإنتاج مخلوقات من النوع نفسه.
- ٢- ----- هي حيوانات ليس لها عمود فقري.
- ٣- ----- هي نباتات ليس لها أو أنابيب تنقل الماء و الأملاح المعدنية.
- ٤- ----- عملية إخراج الماء الزائد عن حاجة النبات عن طريق الثغور.
- ٥- ----- عملية صنع الغذاء فى النباتات الخضراء بالاستفادة من أشعة الشمس.



الفصل الأول

ورقة عمل رقم ()

أصل بين العمودين لتكون جمل صحيحة

العمود الثاني		العمود الأول	
نباتات وعائية - ونباتات لا وعائية	أ	المملكة الحيوانية من أكبر الممالك ، وتضم مجموعتين رئيسيتين هما	١
الفقاريات - اللافقاريات	ب	تنقسم النباتات البذرية	٢
إلى مغطاة البذور ومغرة البذور	ت	تنقسم النباتات إلى مجموعتين رئيسيتين	٣



الفصل الأول

ورقة عمل رقم ()

أختار الإجابة الصحيحة

١- - - - - مخلوقات حية وحيدة الخلية تتكون من خلية واحدة لا

نواة لها، وتفتقر إلى بعض العضيات مثل الميتوكوندريا.

أ- الطلائعيات ب- الفيروسات ت - البكتيريا

٢- تتكون أغلب مملكة - - - - - من مخلوقات وحيدة الخلية، ولكنها

تحتوي أيضاً على مخلوقات متعددة الخلايا تصنع غذائها بنفسها ، أو تتغذى على مخلوقات أخرى.

أ- - الطلائعيات ب- الفيروسات ت - البكتيريا



الفصل الأول

ورقة عمل رقم ()

أختارُ الإجابة الصحيحة

- ١- توجد في الطبيعة مخلوقات مثل ----- تسلك سلوك المخلوقات الحية أحياناً، وأحياناً أخرى تسلك سلوك المخلوقات الغير الحية، ورغم أنها قد تبدو حية إلا أن العديد من العلماء يعتقدون أنها ليست مخلوقات حية.
أ- الطلائعيات ب- الفيروسات ت- البكتيريا
- ٢- تحتاج جميع النباتات إلى مكان، وهواء وماء وضوء شمس.
أ- النباتات ب- الفيروسات ت- البكتيريا
- ٣- تحصل ----- على غذائها من المخلوقات الحية الأخرى ، ويمكن أن ينمو على جسم الإنسان مسبباً حكة مثل مرض القدم الرياضي الذي يصاب به بعض الرياضيين
أ- الطلائعيات ب- الفطريات ت- البكتيريا
- ٤- تقسم المخلوقات الحية وفق أحد أنظمة التصنيف المعاصرة إلى ست مجموعات رئيسة تسمى -----
أ- ممالك ب- شعب ت- طوائف
- ٥- ----- :- يقوم بنقل الماء والأملاح من الجذور إلي الأوراق
أ- الخشب ب- اللحاء ت- الكامبيوم
- ٦- ----- :- ينقل السكر المصنوع في النبات إلي جميع أجزاء النبات
أ- الخشب ب- اللحاء ت- الكامبيوم



الفصل الأول

ورقة عمل رقم ()

أختارُ الإجابة الصحيحة

١ - ----- يمتص الماء والملح

أ- الجذر

ب- الساق

ت- الأوراق

٢ - ----- عضو التكاثر في النبات

أ- الجذر

ب- الساق

ت- الزهرة

٣ - ----- :- يفصل بين الخشب واللحاء

أ- الخشب

ب- اللحاء

ت- الكامبيوم

٤ - تقوم ----- النبات بعملية البناء الضوئي.

أ- الجذر

ب- الساق

ت- الأوراق



الفصل الأول

ورقة عمل رقم ()

أختارُ الإجابة الصحيحة

١- ----- هي عملية تحدث في النبات والمخلوقات الحية لإنتاج الغذاء من الطاقة الشمسية

أ- الانتشار

ب- التنفس

ت- البناء الضوئي

٢- يحتاج النبات إلي ----- و الماء و الضوء لإتمام البناء الضوئي

أ- ثاني أكسيد الكربون

ب- الأكسجين

ت- الغذاء

٣- يطرد النبات غاز ----- خلال عملية البناء الضوئي

أ- ثاني أكسيد الكربون

ب- الأكسجين

ت- الغذاء

٤- ----- + ماء ← ضوء سكر الجلوكوز + الأكسجين

أ- ثاني أكسيد الكربون

ب- الأكسجين

ت- الغذاء

٥- تستخلص النباتات والحيوانات الطاقة من سكر الجلوكوز بعملية تسمى-----

أ- التنفس الخلوي

ب- البناء الضوئي

ت- الهضم



الفصل الأول

ورقة عمل رقم ()

أختارُ الإجابة الصحيحة

- ١ - اتَّفَقَ العُلَمَاءُ عَلَى تَفْسِيمِ المَخْلُوقَاتِ الحَيَّةِ إِلَى ----- مَمَالِكِ

أ- ٣ ب- ٥ ت- ٦ ث- ٨
- ٢ - ----- هِيَ المَجْمُوعَةُ الكُبْرَى الَّتِي تُصَنَّفُ إِلَيْهَا المَخْلُوقَاتُ الحَيَّةُ،

أ- الطائفة ب- المملكة ت- الشعبة ث- النوع
- ٣ - المَمَالِكُ السِتُّ هِيَ: مَمْلَكَةٌ -----، وَأُخْرَى لِلحَيَوَانَاتِ، وَمَمْلَكَتَانِ لِلبُكْتِيرِيَا مَمْلَكَةٌ لِلطَّلَانِعِيَّاتِ، وَأُخْرَى لِلفَطْرِيَّاتِ

أ- النباتات ب- الحيوانات ت- الأسماك ث- الزواحف
- ٤ - وَتَضُمُّ الشَّعْبَةُ مَجْمُوعَاتٍ أصْغَرَ تُسَمَّى -----

أ- رتب- ب- انواع ت- شعب ث- طوائف
- ٥ - أصْغَرُ مَجْمُوعَةٍ فِي التَّصْنِيفِ هِيَ مَجْمُوعَةٌ -----،

أ- الجنس ب- انواع ت- شعب ث- طوائف



الفصل الأول

ورقة عمل رقم ()

أختارُ الإجابة الصحيحة

- ١- ----- أبسطُ وأصغرُ المخلوقاتِ الحيةِ الدَّيْقَةِ، وَهِيَ المخلُوقُ الحَيُّ الوَجِيدُ الَّذِي لا يَحْتَوِي عَلَى نَوَاقِ.
أ- البكتيريا ب- الفطريات ت- الحيوانات ث- النباتات
- ٢- تُعدُّ ----- مِنْ أَكْثَرِ الفُطْرِيَّاتِ اسْتِعْمَالاً، فَهِيَ الَّتِي تُسَبِّبُ انْتِفَاحَ العَجِينِ.
أ- البكتيريا ب- الحيوانات ت- الخميرة ث- النباتات
- ٣- الحيوانات التي لها عمود فقري تسمى -----
أ- الفقاريات ب- اللافقاريات ت - الحشرات
- ٤- الحيوانات التي لها ليس له عمود فقري -----
أ- الفقاريات ب- اللافقاريات ت - الأسماك

ضعي علامة صح / أمام العبارات الصحيحة أو خطأ × أمام العبارات الخاطئة

- ١- النباتات والحيوانات مخلوقات حية ، تتكوّن من خلايا.
- ٢- الخلية أكبر وحدة في بناء المخلوقات الحية
- ٣- جسمي يتكوّن من خلايا ، وكذلك أجسام النمل ونبات البصل.
- ٤- قد يتكوّن المخلوق الحي من ملايين الخلايا ، أو من خلية واحدة،
- ٥- تحتاج جميع المخلوقات الحية إلى الماء ، والغذاء ، وإلى مكان لتعيش فيه ، كما أنّها تحتاج إلى النيتروجين وهو غاز موجود في الهواء.
- ٦- كل طائفة تضم مجموعات أصغر تسمى الرتب.



الفصل الأول

ورقة عمل رقم ()

ضعي علامة صح / أمام العبارات الصحيحة أو خطأ × أمام العبارات الخطأ

- ١- تَسْتَجِيبُ المخلوقات الحَيَّةُ لِتَغْيِيرَاتِ البيئَةِ مِنْ حَوْلِهَا :فَالنَّبَاتَاتُ تَنْمُو بَعِيدًا عَنِ اتِّجَاهِ الضَّوِّءِ.
- ٢- تَحْتَوِي الخَلَايَا النَّبَاتِيَّةُ عَلَى الكُلُورُوفِيلِ وَهِيَ المَادَّةُ الخَضِرَاءُ الَّتِي تُسَاعِدُ النَّبَاتَ عَلَى صُنْعِ غِذَائِهِ
- ٣- الخَلِيَّةُ الحَيَوَانِيَّةُ تَحْتَوِي عَلَى الكُلُورُوفِيلِ .
- ٤- المَمَالِكُ السَّبْتُ هِيَ :مَمْلَكَةٌ لِلنَّبَاتَاتِ، وَأُخْرَى لِلحَيَوَانَاتِ، وَمَمْلَكَتَانِ لِلبُكَتِيرِيَا مَمْلَكَةٌ لِلطَّلَائِعِيَّاتِ، وَأُخْرَى لِلفَطْرِيَّاتِ
- ٥- قَسَّمَ العُلَمَاءُ المَمَالِكَ إِلَى مَجْمُوعَاتٍ أصغَرَ يُسَمَّى كُلُّ مِنْهَا شَعْبَةً وَاحِدَةً عَلَى الأَقَلِّ



الفصل الأول

ورقة عمل رقم ()

١- أكمل الجدول الآتي كما في المربع الأول

الأوراق	الساق	الجزر	
		√	يثبت النبات في التربة
			يحمل الأوراق
			تستخدم الهواء وضوء الشمس لتصنع الغذاء

٢- اكتب المصطلح العلمي :-

١- مجموعة حيوانات لها عمود فقري

٢- :أكْبُرُ مَجْمُوعَةٍ فِي اللَّافَقَارِيَّاتِ لَهَا أَرْجُلٌ مَفْصَلِيَّةٌ ، وَأَجْسَامُهَا مُقَسَّمَةٌ إِلَى أَجْزَاءٍ مِثْلِ السَّرَطَانِ مِثْلِ الْحَشْرَاتِ

وَالعُنَّاكِبِ



الفصل الأول

ورقة عمل رقم ()

ضعي علامة ✓ امام العبارات الصحيحة و علامة خطأ امام العبارات الخاطأ

١- البراميسيوم من الطلائعيات

٢- يمكن تصنيف النباتات بناء على ما إذا كانت تثتج أو لا تثتج بذوراً.

٣- النباتات تثتج غذاءها في الأوراق من خلال عملية التنفس

٤- تستعمل النباتات طاقة الكهرباء لتصنع الغذاء من الماء وثاني أكسيد الكربون. وتسمى هذه العملية البناء

الضوئي،

٥- عندما يمتص الكلوروفيل طاقة كافية يتحد الماء وثاني أكسيد الكربون معاً لإنتاج السكر وغاز النتروجين الذي

تطرخه الخلايا خارجاً.

٦- يخرج الماء الزائد من الورقة، وتسمى هذه العملية النتح

٧- الطماطم نبات لا بذري، ليس له جذور ولا سيقان ولا أوراق، وتكاثر بوساطة الأبواغ.

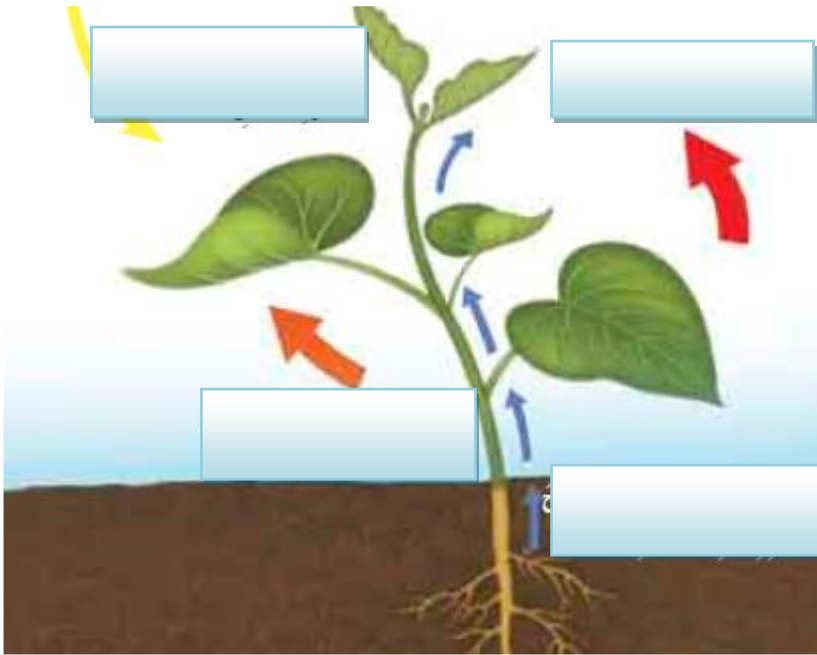
٨- البوغ خلية في النباتات اللابذرية تنمو لإنتاج نبات جديد



الفصل الأول

ورقة عمل رقم ()

١- أكمل البيانات الناقصة





الفصل الثاني

ورقة عمل رقم ()

أختارُ الإجابة الصحيحة

- (التكاثر الجنسي - التكاثر اللاجنسي - الإخصاب - التحول - التلقيح)
- ١- ----- هو إنتاج مخلوق حى جديد من خلية جنسية أنثوية و خلية جنسية ذكريات.
 - ٢- ----- إنتاج مخلوق حى جديد من خلية أم واحدة.
 - ٣- :- اتحاد مشيج مذكر من الأب مع مشيج مؤنث من الأم
 - ٤- :- سلسلة من مراحل النمو المميزة والمختلفة بعضها عن بعض
 - ٥- :- انتقال حبوب اللقاح من السداة إلي الكربة

ضعي علامة صح / امام العبارات الصحيحة و علامة خطأ x امام العبارات الخطأ

- ١- وينتج عن الإخصاب خلية مخصبة تحتوي على المادة الوراثية من كلا الأبوين.
- ٢- التكاثر اللاجنسي هو إنتاج مخلوقات حية من أب واحد لا من زوجين اثنين وينتج عنه أبناء يحملون الصفات الوراثية التي يحملها الأب.
- ٣- التحول هو سلسلة من مراحل النمو المميزة والمختلفة بعضها عن بعض
- ٤- الأزهار هي أعضاء التكاثر التي تنتج حبوب اللقاح والبويضات فى النباتات المغطاة البذور.
- ٥- وتتكون الأزهار من أربعة أجزاء رئيسة هي السداة و الكربة بالبتلات والسبلات



الفصل الثاني

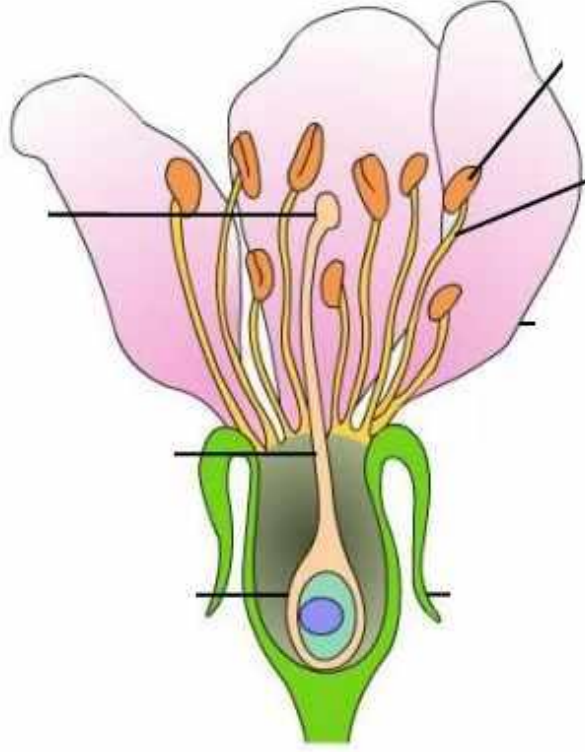
ورقة عمل رقم ()

أختارُ الإجابة الصحيحة

- ١- أغلب الطلائعيات الوحيدة الخلايا والبكتريا تتكاثر ببساطة عن طريق انقسام الخلية إلى خليتين
أ- الانقسام ب- التبرعم ت- التكاثر الخضري
- ٢- هو نمو جزء من جسم المخلوق الحي الأب مكونا مخلوقا حيا جديدا مثل الإسفنجيات - الهيدرا وبعض الفطريات
أ- الانقسام ب- التبرعم ت- التكاثر الخضري
- ٣- فيه تنمو النباتات الجديدة من الأوراق أو السيقان أو الجذور الكثير من النباتات تتكاثر بوساطة الساق الجارية
أ- الانقسام ب- التبرعم ت- التكاثر الخضري
- ٤- هي سلسلة من مراحل النمو المختلفة التي يمر بها المخلوق الحي، من مرحلة تكونه إلى مرحلة البلوغ (اكتمال النمو). عندما تبدأ الحيوانات حياتها تستمر في النمو لتصبح أفراداً بالغة
أ- دورة الحياة ب- التحول ت- الانقسام
- ٥- تتغير الحيوانات من شكل إلى شكل من خلال ما يسمى -----
أ- دورة الحياة ب- التحول ت- الانقسام
- ٦- والتحول الآتي يمثل ----- بيضة يرقة العذراء المفراشة
أ- كامل ب- ناقص ت- كامل ثم ناقص
- ٧- السداة وهي الجزء ----- في الزهرة والذي ينتهي بالمتك
أ- المذكر ب- المؤنث ت- التلقيح
- ٨- الكربلة هي الجزء ----- في الزهرة الذي على المبيض
أ- المذكر ب- المؤنث ت- التلقيح
- ٩- يحدث حينما يتم انتقال حبوب اللقاح من السداة إلى الكربلة.
أ- المذكر ب- المؤنث ت- التلقيح
- ١٠- يتم انتقال ----- بوساطة وسائل التلقيح (الملقحات) ومنها النحل والطيور والحيوانات
أ- حبوب اللقاح ب- الأزهار ت- كلا مما سبق



اكمل بيانات الرسم الآتي





الفصل الثالث

ورقة عمل رقم ()

أختارُ الإجابة الصحيحة من بين الأقواس

(العامل المحدد - النظام البيئي - - السعة التحملية - التنافس)

- ١- ----- يتشكل من المخلوقات الحية والأشياء غير الحية وتفاعلاتها مع بعضها البعض في بيئة معينة
- ٢- ----- هو تنازع المخلوقات الحية باستمرار علي الموارد المحدودة مثل المياه والغذاء والمأوي
- ٣- ----- هو أي عنصر يتحكم في معدل نمو الجماعات الحيوية
- ٤- ----- هي أقصى عدد من أفراد الجماعات الحيوية يمكن لنظام بيئي دعمه وإعالته

أختارُ الإجابة الصحيحة

- ١- ----- وهي علاقة ممتدة بين نوعين أو أكثر من المخلوقات الحية ومن أشكالها
أ- علاقة التكافل ب- تبادل المنفعة ت- التعايش ث التطفل
- ٢- ----- وهي علاقة يستفيد كل من المخلوقين من الآخر مثل العلاقة بين الحيوان الملقح (حشرة)
والزهرة
أ- علاقة التكافل ب- تبادل المنفعة ت- التعايش ث التطفل
- ٣- ----- علاقة بين مخلوقين أحدهما يستفيد وآخر لا يستفيد شيء مثل سمك الريمورا وسمك القرش
أ- علاقة التكافل ب- تبادل المنفعة ت- التعايش ث التطفل
- ٤- ----- هي علاقة بين مخلوقين تكون مفيدة لأحدهما ومضرة للآخر
أ- علاقة التكافل ب- تبادل المنفعة ت- التعايش ث التطفل
- ٥- المكان الذي يعيش فيه المخلوق الحي ويحاصلاً فيه علي غذائه يسمى-----
أ- الموطن ب- النظام البيئي ت- التنافس
- ٦- العلاقة بين الدودة الشريطية وجسم الإنسان هي ----
أ- علاقة التكافل ب- تبادل المنفعة ت- التعايش ث التطفل



الفصل الثالث

ورقة عمل رقم ()

س ١ :- أختار الإجابة الصحيحة من بين الأقواس

(-التشابه - التلون - التمويه - المحاكاة)

- ١- ----- هو محاكاة المخلوقات الحية الأشكال والألوان الطبيعية في بيئتها بحيث يصعب تمييزها عن محيطها
- ٢- ----- نوع من التمويه يساعد الحيوان علي الاحتماء وذلك بالاندماج مع المكان الذي يعيش فيه المخلوق الحي مثل لون فرو الثعلب القطبي
- ٣- ----- يتطابق لون وشكل وتركيب الحيوان مع البيئة مثل حشرة العصا تشبه لون الغصن
- ٤- ----- نوع من التكيف الذي يلجأ اليه الحيوان عن طريق التشبه بحيوان آخر ليحمي نفسه مثل الأفعى الملك والأفعى المرجانية السامة

س ٢ :- ضعي علامة صح / امام العبارات الصحيحة وعلامة خطأ × امام العبارات الخاطأ

- ١- التكيف نوعان هما تكيف تركيبى وتكيف سلوكى
- ٢- التكيف السلوكى هو تغيرات في تراكيب الجسم الداخلية والخارجية مثل لون الفراء لبعض الحيوانات
- ٣- التكيف التركيبى هو تعديل في سلوك المخلوق الحي مثل تنقل الذئب في مجموعات
- ٤- من التكيفات في النباتات رائحة الازهار وامتصاص طاقة الشمس بواسطة الأوراق
- ٥- يخزن نبات الاوركيدا الماء علي ساقه في اعضاء منتفخة
- ٦- لنبات الصبار سيقان سميكة ذات طبقة شمعية تساعد علي فقد الماء



اسعني بالله أولاً - ابدئي بالبسملة - لا تنسعي في الإجابة - تأكدي أنك أجبت على كل الأسئلة

الصف : الصف الخامس الابتدائي

المادة : العلوم

اسم الطالبة :

الفصل الرابع

ورقة عمل رقم ()

س ١ :- أختارُ الإجابة الصحيحة من بين الأقواس

(دورة النيتروجين - التبخر - دورة الماء - التكثف - دورة الكربون - الهطول -)

- ١- ----- هي حركة الماء المستمرة بين سطح الأرض والهواء
- ٢- ----- هي انتقال الكربون بين المخلوقات الحية وغيرها بشكل مستمر
- ٣- العملية المستمرة التي تتضمن تكوين مركبات نيتروجينية داخل التربة ثم عودته مرة أخرى إلي الهواء في الغلاف الجوي تسمى -----
- ٤- ----- هو تحول الماء من الحالة السائلة غلي الحالة الغازية
- ٥- ----- هو تحول المادة من الحالة الغازية الي الحالة السائلة
- ٦- ----- هو سقوط قطرات المطر من السحب

س ٢ :- ضعي علامة صح / امام العبارات الصحيحة و علامة خطأ × امام العبارات الخطأ

- ١- هطول الماء له ٣ أشكال هي البرد والتلج والمطر
- ٢- المياه الجوفية هي المياه التي تجري فوق سطح الأرض
- ٣- المياه السطحية هي المياه التي تختزن في مسافات التربة والصخور
- ٤- عملية البناء الضوئي تستهلك غاز ثاني اكسيد الكربون من الهواء



الفصل الرابع

ورقة عمل رقم ()

س ١ :- أختار الإجابة الصحيحة من

- ١- احتراق الفحم يكون غاز ثاني اكسيد الكربون في الهواء
أ- ثاني اكسيد الكربون ب- النيتروجين ت- الدبال - ث- فضلات
- ٢- يشكل غاز النيتروجين ٧٨٪ من الهواء
أ- ثاني اكسيد الكربون ب- النيتروجين ت- الدبال - ث- فضلات
- ٣- ----- هو خليط من بقايا مخلوقات حية او أجسامها بعد موتها وتحللها
أ- ثاني اكسيد الكربون ب- النيتروجين ت- الدبال - ث- فضلات
- ٤- تضيف الحيوانات نيتروجين للغلاف الجوي حينما تخرج-----
أ- ثاني اكسيد الكربون ب- النيتروجين ت- الدبال - ث- فضلات
- ٥- عندما تتعرض انواع المخلوقات الحية لخطر موت اعداد كبيرة منها تسمى انواع
١- مهددة بالانقراض ب- منقرضة ت- متحللة
- ٦- ----- هو بدء تكون مجتمع جديد بدل مجتمع قائم قبله لم تدمر عناصره تماما
أ- التعاقب الثانوي ب- التعاقب الاولي ت- كلا مما سبق

س ٢ :- ضعي علامة صح / امام العبارات الصحيحة وعلامة خطأ × امام العبارات الخطأ

- ٧- يتم تثبيت الاكسجين بواسطة البرق والنشاط البركاني وبعض انواع البكتيريا
- ٨- تحول البكتريا العقدية في جذور النبات غاز النيتروجين الي غاز امونيا
- ٩- تتم إعادة النيتروجين الي الجو بواسطة البكتريا المثبتة للنيتروجين
- ١٠- من الكوارث الصناعية البراكين - الزلازل - العواصف والجفاف
- ١١- الانواع المنقرضة الانواع التي لم يعد لها وجود
- ١٢- التعاقب الاولي هو التعاقب الذي يظهر عادة في مجتمع حيوي يعيش فيه عدد قليل من المخلوقات الحية
- ١٣- المرحلة الاولي من التعاقب تسمى مجتمع الذروة