

مذاكرة الوحدة الأولى

الأطلس جاسر

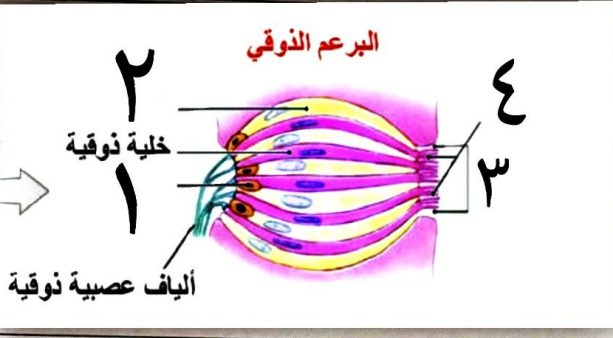
المستقبلات

شاملة

السؤال الأول :

اختر الإجابة الصحيحة وانظرها إلى ورقة إجابتي :

- 1- توضع العصي والخاريط في ..... من الشبكة :
  - أ- الطبقة الصابغة ب- الطبقة الداخلية ج- الطبقة الوسطى د- الطبقة الخارجية
- 2- يوصف المستقبل الحسي الثاني بأنه :
  - أ- من منأ عصبى ب- فلايا عصبية ج- فلايا ثابثة د- فلايا عصبية
- 3- تتصلب ألياف مستقبلات مايسرني :
  - أ- جنب العنق ب- الحدة الكفية ج- البصلة السيسائية د- النخاع الشوكي
- 4- كل ما يلي صحيح عن المستقبلات الشمية عدا :
  - أ- فلايا منأ عصبى ب- مستقبلات أولية ج- أداة حسها محرومة من الغواصين د- توجد في الصفيحة الخاصة
- 5- شرب شراب اللعجون الحار من يؤذي من الخلية الحية الذموية إلى :
  - أ- انتشار الهورمون خارج الخلية ب- انتشار الهورمون نحو الداخل
  - ج- انتشار الهورمون خارج الخلية د- خروج سوار والامالسيوم
- 6- في الضوء الضيف - نتج انقطاع دخول الهورمون إلى العنفة الخارجية للصفيحة :
  - أ- عن تحول الرودوبسين إلى الشكل الفعال ب- تحول CGMP إلى GMP فقط
  - ج- حدوث زوال استقطاب  $70mV$  د- حدوث فرط استقطاب  $70mV$
- 7- الألياف الدائرية في العين :
  - أ- تنقلها عند الانقباض ب- ترتخي عند الانقباض ج- تنقلها عند الانقباض وكلها تنقبض
  - أ- إن انقباض وريقتي الشبكة يحدث سبب :
    - أ- زاد السكري ب- الرض القوي والمفاجئ ج- نقص الخيط الزهري د- ليعجز
  - 9- تنشئ الأهداب نتيجة تحول العلاقة اللولبية ليعجز اهتزاز :
    - أ- غشاء راليو ب- غشاء ماسيف ج- الغشاء القاعدي د- اللغز الداخلي
  - 10- مستقبلات التوازن في الأكييس يزودها بأهم من التوازن من أثناء :
    - أ- الحركة اللولبية ب- السكون ج- الحركة والمكون د- الحركة الاهتزازية



السؤال الثاني

1- انقل الأرقام التالية إلى مربعة الجواب مع دايوانقها من مسجات وعاهي  
 مهلفة رقم (1)

2- حدد موقع كل من: 1- هياوت مايز 2- هياوت باصيني 3- بقناة الموقية 4- القناة الدهليزية 5- القرص الحادي على الروعين  
 السؤال الثالث أعط تفسيراً علمياً لكل مما يأتي

- 1- لقد المستقبليات الحسية الحية متقبلات أولية
- 2- ضرورة الاستئناف للإمامها السمي بالرثرة
- 3- انقسام الإرهام في منطقة النقطة العياء
- 4- يصبح الجسم البلوري غير نفوذ للهواء عند الإصابة بالسار
- 5- تكون بوابات قنوات الهوديوم ممتوحة في أثناء الظلام من العقطة الحاربية للعصية

السؤال الرابع

عند الترتيب هياوت الشبكية من الداخل إلى الخارج مع ذكر الخلايا والمحتويات من كل هياقة

السؤال الخامس

1- قارن بين: 1- الحفيرة المركزية والمنطقة المحيطية  
 من حيث: مدة الإرهام والخلايا البصرية في كل منها  
 2- النافذة المدورة والنافذة البنية  
 من حيث: القناة المفضلة بكل منها واذكر هياقة النافذة المدورة

## السؤال السادس :

بينما كان أحمد صاعداً في المصعد ألقى بيده كرة بيضاء عند توقف المصعد  
بالحائط مما أدى إلى تضرر المصعد الصاعدي عنه وألقى بيده في السمع  
في الأذن اليمنى يومها بيومين. أجب عن الأسئلة الآتية :

1- ماهي المستقبلات المسؤولة عن لمس القاذف في أثناء الحركة بالحركة  
والحركة الأفقية

جـ. حل حس أهرم وهم عصبى أم توهلبي ولما إذا ؟

جـ. إذا لم تعمل آلية العمل الآتية السمية السمية

جـ. ماهي البنية التي تضررت في مواقع أحمد ومن أي جهة هي ؟

الآلية  
" " " " " "