



وزارة التعليم  
Ministry of Education

المملكة العربية السعودية  
وزارة التعليم  
الإدارة العامة للتعليم بمنطقة المدينة المنورة  
الشؤون التعليمية - إدارة الإشراف التربوي  
الصفوف الأولية

# من أنا؟

## نشرة تربوية

### حول خصائص نمو طلاب الصفوف الأولية



راجعته

رئيسة قسم الصفوف الأولية بتعليم منطقة المدينة المنورة

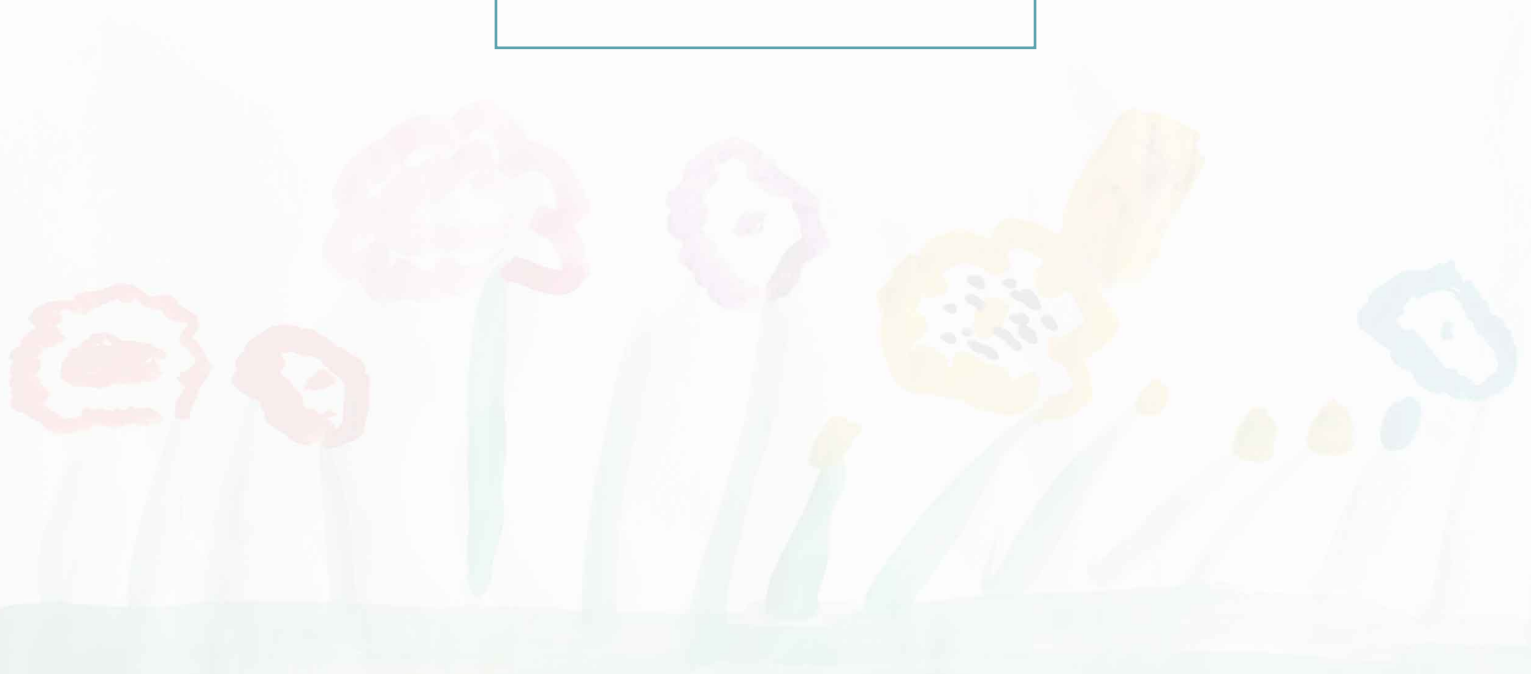
فائزة بنت حمود المطيري

أعدته

رئيس قسم الصفوف الأولية بتعليم منطقة المدينة المنورة

طلال بن محمد الطيب عاشور

羅氏新



## فهرس المحتويات

|    |   |
|----|---|
| ٤  | ما المقصود بمرحلة الطفولة المتوسطة؟                   |
| ٥  | مجالات خصائص النمو في هذه المرحلة                     |
| ٦  | مظاهر النمو الجسمي                                    |
| ٧  | توظيف مظاهر النمو الجسمي                              |
| ٨  | مظاهر النمو الحركي                                    |
| ٩  | توظيف مظاهر النمو الحركي                              |
| ١٠ | مظاهر النمو العقلي                                    |
| ١٢ | توظيف مظاهر النمو العقلي                              |
| ١٤ | مظاهر النمو اللغوي                                    |
| ١٦ | توظيف مظاهر النمو اللغوي                              |
| ١٨ | مظاهر النمو الانفعالي                                 |
| ١٩ | توظيف مظاهر النمو الانفعالي                           |
| ٢١ | مظاهر النمو الاجتماعي                                 |
| ٢٣ | توظيف مظاهر النمو الاجتماعي                           |
| ٢٤ | مظاهر النمو الديني                                    |
| ٢٦ | توظيف مظاهر النمو الديني                              |
| ٢٧ | أهم الفروق في الخصائص بين طلاب وطالبات الصفوف الأولية |



## ما المقصود بمرحلة الطفولة المتوسطة ؟

هي الفئة العمرية أو المرحلة السنوية التي تقع  
بين ٦ - ٩ أعوام  
وتمثل طلاب وطالبات الصفوف الأولية  
من المرحلة الابتدائية

## مجالات خصائص النمو في هذه المرحلة

النمو الجسمي



النمو الحركي



النمو العقلي



النمو اللغوي



النمو الاجتماعي



النمو الانفعالي



النمو الديني



## مظاهر النمو الجسمي



من مظاهر النمو الجسمي لطلاب وطالبات مرحلة الطفولة المبكرة - من سن ٦- ٩ سنوات ما يلي:

١ تبدأ ملامح الجسم، والأطراف بالتناسق مع بعضها البعض.

٢ هي مرحلة سقوط الأسنان اللبنية واستبدالها بالأسنان الدائمة .

٣ لا تصل العينان إلى درجة اكتمال النضج دفعة واحدة، ففي سن السادسة تكون قدرتها على استقبال الضوء الصادر عن الهدف المرئي محدودة، ثم تتطور في سن الثامنة لتصبح القابلية أكثر استعدادا للرؤية القريبة والبعيدة.

٤ حاسة السمع في بداية هذه المرحلة تكون في طور النضج .

٥ تكون حاسة اللمس قوية بحيث تبلغ قوتها ضعف مثيلتها في الإنسان البالغ.

٦ حاسة الشم للطفل في هذه المرحلة لا تختلف عن الشخص الراشد.

٧ يكون الذكور أطول قليلا في هذه المرحلة من الإناث .

## توظيف مظاهر النمو الجسمي



التنبه إلى حجم الجسم سواء كان ذلك بالزيادة في نموه أو النقص مقارنة بالعمر الزمني للطالب أو الطالبة والتنبه إلى المؤشرات الظاهرة التي تدل وجود أعراض مرضية يعاني منها الطفل وهذا يساعد على الاكتشاف المبكر لها بإذن الله تعالى ويساهم في سهولة علاجها.

١

أن نقص التغذية يؤخر النمو الجسمي ويؤثر على التحصيل الدراسي ويعوق النشاط وفرص التعلم واللعب، لذا ينبغي الاهتمام بالتغذية السليمة وتعليم الأبناء العادات الصحية الحسنة كتعويد الطفل على طريقة الجلوس الصحيح على مقعد الدراسة والعناية بالجسم والاهتمام بالنظافة.

٢

التأكد من أن كل طالب وطالبة في الصف الأول قد اكتملت سجل تطعيماتهم وذلك لأنهم في هذه المرحلة ومع بداية دخولهم إلى المدرسة أكثر عرضة للإصابة بالأمراض المعدية.

٣

الانتباه على أن العينان في بداية المرحلة لم يكتمل نضجها بعد لذا يجب أن نقلل من استخدام السبورة والاعتماد أكثر على طريقة التوجيه الفردي.

٤

عند تقديم الدروس وتعليم الأطفال يراعى أن تكون الحروف والكلمات والأرقام بأحجام كبيرة يستطيع الأطفال مشاهدتها .

٥

حاسة اللمس لديهم في هذه المرحلة ضعف ما عند الإنسان البالغ وفي أنشط فتراتهما وذلك يتحتم الإكثار من استخدام الوسائل التعليمية التي تعتمد على حاسة اللمس وتوظيف الأدوات المناسبة مثل - الصلصال والمكعبات والرمل الطبي وغيرها - في تشكيل وتعليم الحروف والكلمات والأرقام.

٦

الاعتناء الجيد ببيئة الفصل، و الاهتمام بنظافته، والتخلص من العوامل الخطرة.

٧

## مظاهر النمو الحركي



من مظاهر النمو الحركي لطلاب وطالبات مرحلة الطفولة المبكرة - من سن ٦- ٩ سنوات ما يلي:

١ في هذه المرحلة يكون هناك نشاط حركي واضح على الطالب يميل إلى العنف في بعض الأحيان أيضا يكون هناك زيادة في نمو المهارات الحركية ويتطور التأزر بين العضلات الدقيقة وأجهزة الحس.

٢ سيميل الطالب في هذه المرحلة إلى العمل اليدوي، ونجده يفضل تركيب الأشياء.

٣ تزداد رغبته في امتلاك كل ما تقع عليه عيناه.

٤ يظهر في هذه المرحلة بشكل واضح حب تعلم الأطفال الذكور للمهارات الجسمية والحركية للألعاب مثل: ركل الكرة والجري والتسلق وركوب الدراجات، وتميل الفتيات في هذه المرحلة للحركة الأكثر دقة والتي تتطلب اتزاناً ومهارة. كالرسم واستخدام أدوات الخياطة .

٥ يتزايد التوافق الحركي بين العينين واليدين ويتطور من صف دراسي إلى آخر وبالتالي سنلاحظ التدرج في سرعة الكتابة وفي دقتها من مرحلة دراسية إلى أخرى .

## توظيف مظاهر النمو الحركي



1 الاستفادة من تطور قدرته على الكتابة مبتدئا بالخطوط غير الموجهة، ومنتهايا بكتابة بعض الكلمات.

2 تطوير قدراته على الرسم، وهي إحدى الوسائل المهمة لتشخيص شخصية الطفل.

3 العمل على تحويل النشاط الحركي الزائد للطفل والاستفادة منه في أمور نافعة.

4 تشجيع الطفل أثناء لعبه ونشاطه لدعم حاجته للشعور بالنجاح.

5 إتاحة النشاط الحركي الحر له في الهواء الطلق بتلقائية ومرونة.

6 منعه من القيام بالنشاطات الحركية التي تفوق طاقته.

7 تشجيعه على الرسم بغرض تعويده على مسك القلم واستخدامه واستعمال الورق.

8 إعطائه فرص التشكيل باستخدام طين الصلصال، وغير ذلك من المهارات التي تنمي عضلاته الصغيرة.

## مظاهر النمو العقلي



### من مظاهر النمو العقلي لطلاب وطالبات مرحلة الطفولة المبكرة - من سن ٦ - ٩ سنوات ما يلي:

هذه المرحلة هي بداية دخول الطفل المدرسة لذلك سيكون هناك تسارع في قدراته العقلية وزيادة في مستوى الذكاء لديه ويؤدي ذلك إلى زيادة المحصلة اللغوية لديه وتتميز هذه المرحلة بزيادة واضحة في النمو العقلي لدى الطفل ولذلك نجد هذا الطفل

١

يكتسب بعض المهارات العقلية العليا كمهارة حل المشكلات

٢

يصبح الطفل أكثر قدرة على استخدام مهاراته العقلية كالتذكر والفهم والتركيز

٣

تزداد قدرته على التذكر والحفظ ونقل ما حفظه من الذاكرة قصيرة المدى إلى الذاكرة بعيدة المدى

٤

الطفل في هذه المرحلة يزداد عنده حب الاستطلاع والرغبة في التعلم والاستكشاف لكل جديد.

٥

تظهر المبادرة العقلية والتصميم وطلاقة الأفكار والحاجة إلى الفهم لدى الطفل في هذه المرحلة بشكل واضح، إذ تبدأ المفاهيم المجردة بالنمو مثل مفاهيم الظلم والعدل والخير والشر.

٦

## مظاهر النمو العقلي



من مظاهر النمو العقلي لطلاب وطالبات مرحلة الطفولة المبكرة - من سن ٦- ٩ سنوات ما يلي:

ينمو الإدراك لدى الطالب في هذه المرحلة، وتنمو لديه القدرة على التحليل بصورة واضحة منذ الثامنة وهذا يجعله قادرا على إدراك أوجه الشبه والاختلاف بين الأشياء.

V

تظهر لدى الطفل قدرة كبيرة على تعلم المهارات الأساسية في القراءة والكتابة والعمليات الحسابية.

^

لا يستطيع الطفل خلال هذه المرحلة تركيز انتباهه في موضوع واحد لمدة طويلة.

9

يظهر لدى الطفل حب الاستطلاع، لذلك سنلاحظ كثرة طرح أسئلة عديدة أو من خلال فحص الأشياء التي تشد انتباهه.

١٠

يميل الطفل إلى استماع القصص والحكايات ومشاهدة التلفاز.

||

في نهاية هذه المرحلة ينمو التفكير الناقد لديه، وينقد الآخرين.

١٢

## توظيف مظاهر النمو العقلي



١ الحرص على تنمية دافعية التحصيل لدى طلابك بأقصى قدر تسمح به استعداداتهم وقدراتهم العقلية.

٢ الحرص على رفع مستوى طموحاتهم بما يتناسب وقدراتهم .

٣ استخدام أسلوب المدح والثناء فهو من أهم الأمور الداعمة للإنجاز والتحصيل.

٤ مراعاة الفروق الفردية بين قدرات الطلاب وخاصة عند تكليفهم بالواجبات المنزلية بحيث يجب أن تراعى فيها مناسبتها مع استعدادات كل طالب وإمكاناته.

٥ تشجيعهم على ممارسة بعض الهوايات التي تنمي قدرة الطفل على التصنيف والاستقصاء وإدراك أوجه الشبه والاختلاف مثل هواية جمع عينات الصخور، أو زرع النباتات، أو تربية الأسماك وغيرها

٦ البعد عن إطالة الحديث الشفوي، ومراعاة أدنى درجات البساطة في عرض الحقائق التي تلقى على الطفل فهو في هذه المرحلة يميل إلى ممارسة العمل اليدوي ولا يستهويه ما هو شفوي .

٧ التخفيف من الاعتماد على التذكر الآلي مع عدم إهمال تدريب الذاكرة عن طريق حفظ الأناشيد وقص القصص.

٨ عدم التضايق من كثرة طرح الأسئلة، بل ينبغي التشجيع على ذلك لإشباع حب الاستطلاع لديهم.

## توظيف مظاهر النمو العقلي



استثمار ميلهم للقصاص، مع تخصيص وقت لسرد بعض القصص والحكايات والتي تتضمن قيماً خلقية ودينية واتجاهات إيجابية نحو العلم والحياة بين فترة وأخرى.

٩

مساعدتهم على تنمية خيالهم وإبداعاتهم من خلال اللعب وتمثيل الأدوار والرسم والأشغال اليدوية .

١٠

تشجيعهم على استخدام الطريقة النقدية، بأن يوضحوا مواطن النقص والكمال فيما يقدم لهم من معلومات .

١١

عمل شراكة بينك وبين الأسرة من خلال إيجاد طريقة للتعاون والتواصل بينكم من خلال البرامج المجتمعية (واتساب - توتير - فيسبوك - تيلجرام) من أجل توحيد وتنسيق الجهود بينكما فهي تساهم في حل المشكلات التي تواجه الطالب في المدرسة والمنزل .

١٢

## مظاهر النمو اللغوي



من مظاهر النمو اللغوي لطلاب وطالبات مرحلة الطفولة المبكرة - من سن ٦- ٩ سنوات ما يلي:

تعتبر اللغة بأنواعها وسيلة هامة وأساسية في الاتصال الاجتماعي والثقافي كما أنها وسيلة للعمليات العقلية المختلفة كالتفكير والتذكر والتخيل مما يؤكد ترابط مظاهر النمو بعضها ببعض. ويدخل الطفل المدرسة وهو يملك من المفردات حوالي (2500) مفردة

١

يستطيع أطفال الصف الأول تمييز ما يقارب (24000) كلمة من الكلمات المشتقة. وتزداد المفردات بحوالي 50% عما قبل هذه المرحلة.

٢

تعتبر هذه المرحلة مرحلة تكوين الجمل المركبة الطويلة، ولا يقتصر الأمر على التعبير الشفوي بل يمتد إلى التعبير التحريري

٣

تنمو القدرة على التعبير اللغوي التحريري مع مرور الزمن .

٤

يستخدم الطفل أولاً الأسماء ثم الأفعال ثم الضمائر والروابط التي تربط المعاني بعضها ببعض مع مرور الزمن و الانتقال من مرحلة إلى أخرى.

٥

## مظاهر النمو اللغوي



من مظاهر النمو اللغوي لطلاب وطالبات مرحلة الطفولة المبكرة - من سن ٦- ٩ سنوات ما يلي:

٦ القراءة في هذه المرحلة تبدأ من خلال التعرف على الكلمات والجمل وربط مدلولاتها بأشكالها ثم تتطور إلى مرحلة القراءة الفعلية والتي تبدأ بالكلمة فالحرف.

٧ سرعة القراءة الجهرية تزداد مع انتقاله من صف دراسي إلى الصف الذي يليه.

٨ الكتابة في بداية المرحلة تتسم بالآتي: البطء/ شدة الضغط على القلم/ أجهاد النظر/ توتر الأعصاب كثرة التوقف بين كتابة حرف وحرف آخر أو كلمة وكلمة أخرى .

٩ قد تظهر في هذه المرحلة بعض عيوب الكلام مثل: التهتة - إبدال الحروف أو بعض عيوب النطق نتيجة سبب عضوي في الحنجرة واللسان .

## توظيف مظاهر النمو اللغوي



تشجيع الطفل على الكلام والتحدث والتعبير الشفوي الحر؛ لأنها الخطوة الطبيعية التي تمهد للتعبير الكتابي. ويسلك في ذلك طريقاً وسطاً فلا يسمح لهم بالتحدث بالعامية المطلقة ، ولا يتم حملهم على الفصحى وهم لا يسمعون إليها في الأماكن الأخرى.

١

استخدام أسلوب - التصور البصري- في عرض الكلمة بخط كبير وواضح وربطها بصور ورسومات بهدف تثبيتها ذهنياً ؛ لأن هذا يسهم بشكل كبير في تسهيل عملية القراءة.

٢

تشجيع الطلاب على الاستعمال الصحيح للكلمات عن طريق تنمية عادة الاستماع والقراءة.

٣

ينبغي أن يتم في فصلك توفير مجموعة من القصص والكتب الشيقة التي تدفع الطالب للقراءة والتحصيل

٤

يميل الأطفال في هذه المرحلة للمحاكاة والتقليد؛ لذا اجعل لغتك بالفصل لغة سهلة وسليمة وجديرة بأن يحاكيها التلاميذ.

٥

## توظيف مظاهر النمو اللغوي



التنبه إلى أن الطفل في هذه المرحلة يكتب ببطء شديد ويواجه صعوبة في ذلك خاصة طالب الصف الأول الابتدائي ويعود السبب في ذلك في أن التوافق العضلي بين العين واليد ما زال في طور النمو ولم يصل إلى درجة الاتقان المطلوبة لسرعة القراءة أو الكتابة.

٦

التدرج في تصحيح الأخطاء اللغوية أمر مهم جدا في هذه المرحلة

٧

مراعاة أن الطفل في هذه المرحلة حساس جدا للنقد ويغلب عليه تطبعه بالخجل والخوف.

٨

اكتشاف المعلم المبكر لأمراض وصعوبات النطق يساهم بإذن الله تعالى في سرعة وسهولة العلاج.

٩

## مظاهر النمو الانفعالي



تظهر معاناة الطفل بسبب انتقاله وبعده عن محيط أسرته والتحاقه ببيئة جديدة ويظهر ذلك واضحا في الأطفال الذين لم يلتحقوا بمرحلة رياض الأطفال من قبل ومن أهم مظاهر النمو الانفعالي ما يلي :

1 يستقر نمو الطفل الانفعالي خلال هذه المرحلة ويصبح الهدوء الانفعالي لديه أكثر ثباتا

2 لدى الطفل قابلية لاستثارته انفعاليا وتتكون لديه انفعالات مختلفة كالغيرة والعناد والتحدي وحب التنافس مع أقرانه وقد يعبر عن الغيرة بمظاهر سلوكية مختلفة منها الضيق والتبرم من منطلق غيرته من أقرانه.

3 مرحلة تتكون فيها العواطف ومجموعة من العادات الانفعالية ويظهر فيها الطفل الحب ويحاول الحصول عليه بكافة الوسائل.

4 تتحسن علاقاته الاجتماعية والانفعالية مع الآخرين.

5 تتغير مصادر تخوفه في هذه المرحلة فخوفه السابق من الأصوات والأشياء الغريبة والظلام ويحل محلها في هذه المرحلة الخوف من المدرسة والعلاقات الاجتماعية .

6 يصبح لديه شعور أكبر بالمسؤولية ويستطيع تقييم سلوكه الشخصي ويعمل على تعديله ليكتسب محبة وتقدير الآخرين

## توظيف مظاهر النمو الانفعالي



تذكر أن الطالب يحتاج في بداية دخوله للمدرسة الابتدائية للتشجيع والحنان والمكافأة والصبر في معاملته، وإشعاره بالحب والراحة والأمان.

١

أشعر الطالب أنه مرغوب فيه حتى يستطيع التعبير عن انفعالاته تعبيراً صحيحاً .

٢

طبق مسابقات ومنافسات جماعية تعاونية للطلاب داخل الفصل ؛ وذلك لأن ميول التنافس والعدوان والعناد إذا وجه توجيهها سليماً وتلقى ضبطاً منظماً فإنه سيتحول بالتدريج إلى ميول إيجابية يتمثل بتكوين صداقات وعلاقات سوية مع الآخرين

٣

العمل على إتاحة الفرصة للطالب للتنفيس عن انفعالاته من خلال ممارسة اللعب والرسم والتمثيل .

٤

الانتباه إلى خطورة مقارنة الطفل بزملائه في الفصل على مسمع منه حتى لا يتولد لديه شعور بالنقص والغيرة من زملائه .

٥

## توظيف مظاهر النمو الانفعالي



كما يمكن معالجة مخاوف الطالب الانفعالية باستخدام عدة طرق منها :

١ ربط الشيء الذي يخاف منه بأشياء أخرى متعددة حتى يتعود على رؤيتها مقترنة بما يحب.

٢ تشجيعه على اللعب مع أقرانه الذين ليس لديهم شعور بالخوف مما يخافه الطالب .

٣ البعد كل البعد عن النظام الصارم أو الجامد في عمليتي التعليم والتعلم.

٤ تقديم الدعم المعنوي والمكافئات بمختلف أنواعها مهم جدا في هذه المرحلة

## مظاهر النمو الاجتماعي



يستطيع الطفل ويتدرب خلال هذه المرحلة على تكوين علاقات اجتماعية متنوعة تسهم في بناء شخصيته كالأخذ والعطاء والتنافس والتعاون وممارسة الميول والهوايات والتدرب على الحقوق والواجبات. مع بروز الرغبة في اللعب جماعيا وتكثر صداقات الطفل بسبب زيادة صلاته بالأطفال الآخرين في المدرسة، ويصبح الأصدقاء حلفاء بعد أن كانوا منافسين له في المرحلة السابقة وتكون المنافسة في بداية هذه المرحلة فردية ثم تصبح في نهايتها جماعية في الألعاب الرياضية والتحصيل الدراسي.

### ومن أبرز مظاهر النمو الاجتماعي:

١ تتوسع دائرة الاتصال الاجتماعي في بداية هذه المرحلة بسبب دخول المدرسة كمؤسسة رسمية في عملية التنشئة الاجتماعية.

٢ يظهر الميل إلى الاحتكاك مع الكبار والتأثر بهم واكتساب قيمهم واتجاهاتهم.

٣ تظهر في هذه المرحلة مبادئ أخلاقية جديدة كالمساواة والإخلاص والتسامح وتعبر عن نفسها في خبرات الطفل الواقعية من خلال ممارساته في حياته اليومية.

٤ يبدأ النمو الاجتماعي يسير بشكل سريع بحيث يتحول الطفل من التمرکز حول ذاته ونفسه إلى أن يصبح فرداً متعاوناً مع أقرانه كعضو في جماعة.

## مظاهر النمو الاجتماعي



1  
يميل إلى اللعب الجماعي ويزداد تأثير الجماعة على الطفل فيتمثل لآراء الجماعة ويتقبل قراراتها وعن طريق اللعب يحاول تحقيق مكانته الاجتماعية بين زملائه ويحاول جذب انتباه الآخرين له .

2  
تكثر في هذه المرحلة الصداقات مع الآخرين، لزيادة صلته بهم من خلال المدرسة ويصبح الأصدقاء حلفاء له بعد أن كان يعتبرهم منافسين في المرحلة السابقة.

3  
تبدأ سمات الزعامة في الظهور في سن ست سنوات وما بعدها لدى بعض الطلاب الذي يتميزون بروح القيادة.

4  
الذكور يتجهون إلى أن يصبحوا أكثر خشونة واستقلالاً ومنافسة من الإناث اللاتي يتجهن إلى أن يصبحن أكثر أدباً ورأفة وتعاوناً من الذكور.

## توظيف مظاهر النمو الاجتماعي



الاهتمام بغرس القيم المجتمعية في نفوس الطلاب والتي تركز على  
الانتماء للدين والوطن وتنمية القيم الصالحة والاتجاهات  
الإيجابية لديهم

١

تعويدهم على مبادئ النظام ومراعاة حقوق الآخرين والالتزام  
بالآداب الاجتماعية العامة

٢

القدوة الصالحة من المعلم للطلاب في الخلق والسلوك والمظهر .

٣

اعرض لهم نماذج إيجابية من قصص وسير بعض العلماء  
والمصلحين واحرص على أن تكون بطريقة جذابة مراعيًا فيها  
سهولتها ومناسبتها لمستوى فهمهم وإدراكهم.

٤

وفر لهم خبرات يتعلمون منها تحمل المسؤولية الاجتماعية مثل:  
الإيثار والكرم والعمل على مساعدة الآخرين

٥

شجعهم على اللعب الجماعي، وحملهم مسؤولية تنظيم  
أنفسهم بأنفسهم، وشاركهم بأقل قدر من التدخل

٦

## مظاهر النمو الديني



ينبغي الالتفات والتنبيه إلى أن تدين الطفل في هذه المرحلة شكلياً وصرفاً، لا يخرج عن كونه مجموعة من العبارات يرددها دون أن تنطوي على دلالة واضحة متميزة، وأدائه للعبادات قاصر على أداء بعض الطقوس تقليدياً للغير فقط ويعتمد التطور الديني في هذه المرحلة أساساً على التلقين في تكوين أفكار الطفل الدينية التي يقوم بها الكبار وينمو الشعور الديني على نحو تدريجي مع نمو الطفل في هذه المرحلة.

### ومن أبرز مظاهر النمو الديني ما يلي:

١ مفاهيم الطفل الدينية في هذه المرحلة يظهر فيها بشكل جليّ الواقع المحسوس، حيث يتمثل لديه الملك بصورة جميلة والجنة كأنها حديقة خضراء ويتمثل أن جهنم أعاذنا الله وإياكم منها عبارة عن نار مشتعلة ونحو ذلك.

٢ كلما نمى الطفل وتقدم في هذه المرحلة تدرج في تجريده، وأدرك الحقائق بشكل أفضل ونجده أنه يضعها في نصابها ويظهر ذلك واضحاً في مرحلة المراهقة.

٣ يلعب التلقين دوراً هاماً في تكوين أفكار الطفل الدينية .

## مظاهر النمو الديني



يظهر عليه تقليد الكبار في عبادتهم وأدعيتهم من غير أن يدرك معناها أو يشعر بسموها الروحي.

٤

يكثر الأسئلة حول موضوعات الولادة والموت والبعث ونحوها ويقتنع بما يقال له من إجابات دون أن يناقش.

٥

يظهر في هذه المرحلة سلوك الانتفاع بحيث يقوم بأداء الفروض الدينية رغبة منه في تحقيق هدف لديه فتجده ملتزماً بالصلاة مثلاً وقت الاختبارات لأن هدف النجاح أو يتصدق بجزء من ماله أمام الوالدين ليحصل على محبتهم من خلال الثناء على الفعل الذي قام به

٦

## توظيف مظاهر النمو الديني



١ لا تكلف الطلاب ما لا يدركون أو ما لا يطيقون فهمه مع الابتعاد الكامل عن الغموض أو التعقيد في شرح المسائل الدينية .

٢ اتبع أسلوب البساطة في بيان الوسيلة والغاية.

٣ زودهم بالمعلومات الدينية المناسبة لهم عن طريق القصص الدينية ومواقف البطولة لعظماء الإسلام

٤ تذكر أن قصص شباب الصحابة والصحابيات رضوان الله عليهم في البذل والإيثار والثبات على العقيدة وأداء العبادات والواجبات لها الأثر العميق في نفوس الصغار.

٥ كن قدوة صالحة لهم فهم يقلدونك في جميع أحوالك.

٦ تدريبهم على أداء العبادات بشكل صحيح

٧ الحرص على إعطاء الإجابات السليمة والبسيطة عن تساؤلاتهم الدينية

٨ بسط لهم بأسلوب تعليمي تدريجي أصول الدين الإسلامي الحنيف وأهميته في إسعاد الناس في الدارين.

## أهم الفروق في الخصائص بين طلاب وطالبات الصفوف الأولية



### الطالبات

تقدم مؤقت في النمو الجسمي

تكون الطالبات عموماً في هذه المرحلة أقل حركة كما وكيفاً.. ويتميزن بالمهارات الحركية الدقيقة

يتقدمن في مهارات القراءة والكتابة ويملن إلى اللعب التنظيمي واللعب الإيهامي والترنم بالأناشيد

يسبقن البنين ويتفوقن عليهم

معظم مقاييس النمو الحسي والمعرفي تكون لدى الطالبات أكثر تقدماً، وأكثر حدة

لديهن اعتزاز بجنسهن ويتجهن إلى الحصول على القبول الاجتماعي

يكنّ أكثر تعاون ولبونة في التعامل



### الطلاب

تأخر مؤقت في النمو الجسمي

تتميز حركة البنين بأنها شاقة وعنيفة كلعب الكرة والجري والتسلق

يميلون إلى التعلم البصري والأنشطة الحركية

أقل في النمو اللغوي في المنحى العام للمرحلة

معظم مقاييس النمو الحسي والمعرفي تكون لدى الطلاب أبطأ تقدماً

يزداد لدى الطلاب اعتزازهم بجنسهم ويتجهون لأن يكونوا أكثر خشونة وصلابة

يميلون إلى أن يكونوا أكثر استقلالاً وتنافساً

## أهم الفروق في الخصائص بين طلاب وطالبات الصفوف الأولية



### الطالبات

لديهن سلوك اندفاعي أقل، والتوافق الاجتماعي مرتفع وأكثر استجابة للأصوات والتعبير الوجيهة والتفاعلات

يمنن إلى تكوين صداقات متينة بصفة ثنائية أو مع مجموعات صغيرة

لديهن قدرة أعلى على التعبير عن الانفعالات وضبطها

أكثر حماساً والتزاماً بأداء المهام المدرسية

لديهن قدرة أقل في القدرة المكانية

أكثر ثباتاً ومثابرة



### الطلاب

لديهم سلوك اندفاعي، ومستوى أعلى من العدوانية.

يميلون للتفاعل مع المجموعات المتوسطة والكبيرة

لديهم قدرة أقل على التعبير عن الانفعالات وضبطها

أقل حماساً لأداء المهام المدرسية

لديهم ميزة في القدرة المكانية والقدرة على حل المشكلات في الأمور التي تتعلق بالحجم والمسافة والعلاقة بين الأشياء

أكثر رغبة في إحداث التغيير وأسرع مللاً

# شكراً لكم

فريق الإعداد

قسم الصفوف الأولية بتعليم منطقة المدينة المنورة

العام الدراسي 1445هـ

