

الصف
الرابع
الابتدائي
٢٠٢٤

مراجعة + بنك أسئلة

التميز

أ / محمود سعيد



مراجعة المتميز

تكنولوجيا المعلومات

على مقررات شهر أكتوبر

اعداد

أ / ياسمين شعيب أ / بيتي صموئيل



نسخة
مجانية

ملحق الإجابات
بالداخل



El.Motamez.School

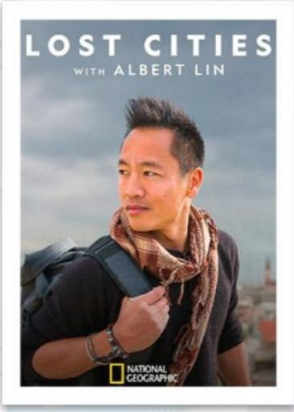
يمكنكم الحصول على المذكرات والاختبارات من خلال مسح رمز ال QR Code
أو من خلال صفحة "التميز - أ / محمود سعيد".
© يرجى مراعاة حقوق صاحب المحتوى عند النشر.



المستكشف النشط

الدرس الأول

البرت لين



- عالم آثار يستخدم أدوات تكنولوجية مختلفة لاستكشاف المواقع الأثرية دون حفر .

أهمية الأدوات التكنولوجية لعلماء الآثار

- تسمح لهم بالاستكشاف بطرق " بسيطة وسهلة ، توفر الجهد والتكلفة " .
- تساعدهم في تحديد أماكن الحفر ، عن طريق اجراء مسح فوق الأرض يحددون من خلاله الأماكن التي يريدون البحث فيها .

أدوات تكنولوجية لتحديد مكان الأشياء فوق الأرض

نظام تحديد المواقع العالمي
GPS

يستخدم للبحث عن موقع ما بواسطة الأقمار الصناعية .



الطائرات بدون طيار

تستخدم لاستكشاف منطقة ما والحصول علي صور لها.



الأقمار الصناعية

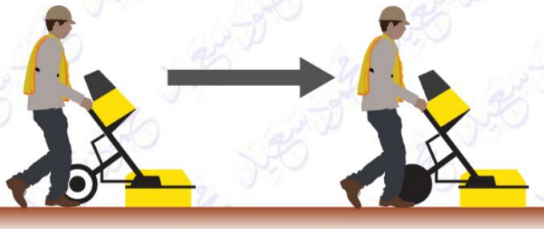
تستخدم للحصول علي صور لمنطقة ما " الصور الفضائية "



أدوات تكنولوجية لتحديد مكان الأشياء تحت الأرض

مقياس المغناطيسية

جهاز يقيس المجال المغناطيسي يستخدم للعثور علي المعادن في باطن الأرض .



الرادار المخترق للأرض

يستخدم لإيجاد الأجسام المدفونة تحت الأرض



" عصر ما قبل الثورة الميكانيكية من عام 3000 ق . م الي 1450 م "

- بدأت الشعوب تتواصل مع بعضها من خلال الصور والرسوم مثل الكتابات الهيروغليفية علي ورق البردي ثم لاحقاً بواسطة الأحرف والأرقام ، سجلت الشعوب خلال تلك الكتابات الكثير من المعلومات والاتفاقيات .
- تشكل هذه المستندات والمخطوطات والاتفاقيات عنصراً اساسياً لفهم التاريخ .
- كثير من تلك المستندات متاح علي الانترنت وموقع بنك المعرفة المصري .
- ظهر في هذا العصر (أقلام الحبر والرصاص - المخطوطات - الأوراق - العداد الرقمي " أباكس " .

" عصر الثورة الميكانيكية من عام 1450 م الي 1840 م "

- في هذا العصر ، سجلت الشعوب كمًا كبيرًا من المعلومات وكان ذلك دافعًا لإيجاد وسائل مبتكرة لتسجيل المزيد من المعلومات ، وشهد هذا العصر نشأة تكنولوجيا الطباعة التي سهلت طباعة الكتب .
- ظهر في هذا العصر (أقلام الحبر والرصاص - المخطوطات - الأوراق - العداد الرقمي " أباكس " .

" عصر الثورة الكهربائية - الميكانيكية من عام 1840 م الي 1940 م "

- في هذا العصر ، سجلت الشعوب كمًا كبيرًا من المعلومات وكان ذلك دافعًا لإيجاد وسائل مبتكرة لتسجيل المزيد من المعلومات ، وشهد هذا العصر نشأة تكنولوجيا الطباعة التي سهلت طباعة الكتب .
- ظهر في هذا العصر (أقلام الحبر والرصاص - المخطوطات - الأوراق - العداد الرقمي " أباكس " .

" عصر الثورة الالكترونية من عام 1940 الي الوقت الحاضر "

- يعرف بعصر الثورة المعلوماتية الذي شهد اختراعات وانجازات بسرعة مذهلة مثل :
 - 1- أجهزة الكمبيوتر وأجهزة الكمبيوتر المحمولة والهواتف المحمولة وبرامجها .
 - 2- الأقمار الصناعية وأنظمة تحديد المواقع (gps) والخرائط الالكترونية .
- ساعدتنا هذه الاختراعات علي تحديد مواقع الأشياء والتواصل مع أشخاص آخرين حول العالم كله بشكل فوري من خلال استعمال البريد الالكتروني والرسائل النصية .





مكونات جهاز الكمبيوتر

الدرس الثالث

الكمبيوتر



جهاز الكتروني وظيفته معالجة البيانات ، ولديه القدرة علي تخزين البيانات والمعلومات واسترجاعها ومعالجتها .

يمكنك استخدام الكمبيوتر في :

تعديل وانشاء جداول البيانات ومقاطع الفيديو والعروض التقديمية

الألعاب

ارسال بريد الكتروني

تصفح الانترنت

كتابة الوثائق

يختلف شكل الكمبيوتر ومكوناته بحسب : النوع - تاريخ الصنع - موديل الجهاز .

اشكال أجهزة الكمبيوتر

أجهزة تعمل باللمس

الجهاز اللوحي

الكمبيوتر المحمول

جهاز الكمبيوتر الشخصي

اجهزة الادخال والايخراج

أجهزة الاخراج

هي أجهزة تعالج البيانات وتخرجها في صورة معلومات

1 - شاشة العرض screen

تسمح لك برؤية ما تفعله علي جهاز الكمبيوتر .

2 - نظام " برايل الطرفي " Braille terminal

طريقة برايل تحول الحروف الي رموز بارزة يمكن قراءتها عن طريق اللمس .

3 - مكبر الصوت speaker

يتيح اخراج المقاطع الصوتية من جهاز الكمبيوتر .

4 - مركب الكلام speech synthesizer

يتيح التكلم لغير الناطقين (عن طريق نطق الكلام) .

5 - الطابعة printer

تتيح طباعة النصوص والصور من جهاز الكمبيوتر الي الورق .

أجهزة الإدخال

هي أجهزة يمكن بواسطتها ادخال البيانات الي الحاسوب ومنها :

1 - لوحة المفاتيح keyboard

تستخدم في الكتابة وإعطاء الأوامر الي جهاز الكمبيوتر .

2 - فأرة التحكم Mouse

تستخدم لتحريك الأشياء بسهولة بواسطتها .

3 - الشاشة التي تعمل باللمس Touch srreen

وسيلة ادخال وإخراج معاً .

4 - الميكروفون Microphone

يتيح ادخال مقاطع صوتية للجهاز ليتمكن الآخرون من سماعك في اثناء محادثات الفيديو .

5 - آلة التصوير أو الكاميرا camera

تتيح ادخال الصور او ملفات الفيديو الي جهاز الكمبيوتر ليتمكن الآخرون من رؤيتك اثناء محادثات الفيديو .

6 - الماسح الضوئي scanner

يتيح ادخال النصوص والصور من الورق الي الكمبيوتر .





البرمجيات وأنظمة التشغيل

الدرس الرابع

مكونات أجهزة الكمبيوتر

تنقسم مكونات الكمبيوتر الي :

برمجيات software

- تساعد المستخدم علي القيام بالمهام التي يحتاجها .
- تشمل البرمجيات كلاً من :
 - 1 - أنظمة التشغيل
 - 2 - التطبيقات والبرامج

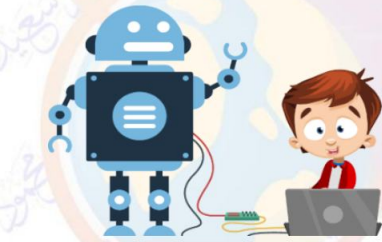
أجهزة Hardware

هي الأجزاء الملموسة المكونة لجهاز الكمبيوتر ، وتنقسم الي أجهزة ادخال وأجهزة اخراج و وحدة معالجة مركزية

وحدة المعالجة المركزية

- تعد من مكونات جهاز الكمبيوتر .
- تعمل في جهاز الكمبيوتر كالمخ في جسم الانسان .
- وظيفتها معالجة البيانات والتحكم بها وتحويلها الي معلومات تعيد ارسالها الي نظام التشغيل .

نظام التشغيل



- نوع من أنواع البرمجيات .
- مسئول عن تشغيل الكمبيوتر .
- ضروري لتشغيل أي كمبيوتر أو موبايل .
- يساعد المستخدم علي تشغيل البرامج المختلفة التي تستخدم لتنفيذ المهام المختلفة ومن أمثلة أنظمة التشغيل : (ويندوز - لينكس - اندرويد - أي او اس) .

التطبيقات والبرامج

تطبيقات الالعاب

برنامج معالجة الكلمات
word

متصفح جوجل كروم
google chrome

برنامج العروض التقديمية
power point

لاحظ

- تعد مرحلة ادخال البيانات اولى مراحل معالجة البيانات .
- من المهم أن تتذكر حفظ عملك بانتظام ، لأنه في حال اذا ما واجه البرنامج المشكلة قد يمحي عملك وتضطر الي اعادته .





الدرس الخامس دعم الأشخاص ذوي الهمم

التكنولوجيا المساعدة

هي الأجهزة والتطبيقات التي تساعد الأشخاص ذوي الهمم في الأعمال التي يجدون صعوبة في القيام بها في حياتهم اليومية .

أمثلة علي التكنولوجيا المساعدة

1 - سماعات الأذن الطبية :

- تساعد الأشخاص الذين يعانون من مشاكل في السمع .
- تضم تطبيقات يمكن من خلالها توصيل السماعات بالهواتف الذكية ، مما يتيح للمستخدمين ضبط سماعاتهم من خلال هواتفهم .

2 - برمجيات تكبير الشاشة :

- هي برامج تقوم بتكبير كل شيء علي شاشة الكمبيوتر كالكلمات والصور .
- تتيح للأشخاص الذين يعانون من ضعف البصر التفاعل مع جهاز الكمبيوتر .

3 - برمجيات التواصل البديلة :

- تساعد ذوي الهمم علي تواصل شفهي واللغوي مع الآخرين .
- توجد برمجيات خاصة بجهاز الكمبيوتر قادرة علي تحويل نص مكتوب الي حديث او العكس .

4 - الأدوات الرياضية :

- تسمح أدوات رياضية معينة للأشخاص ذوي الهمم والهواة الذي فقدوا احد أطرافهم بتسليق الجبال .
- تساعد الأدوات الرياضية ذوي الهمم علي القيام بالأنشطة العادية والاستثنائية ومن أمثلتها :

الكراسي المتحركة

الأطراف الصناعية
والأجهزة التعويضية

دراجات هوائية ثلاثية
الابعاد

طابات كرة قدم تصدر
اصواتاً

تأثير التكنولوجيا المساعدة علي ذوي الهمم

ألبرت لين :

لديه ساق مبتورة ، ولكنه استطاع القيام بكل الأمور التي اعتاد القيام بها سابقاً واكتشاف العالم بفضل " التكنولوجيا المساعدة " من خلال الساق الاصطناعية التي حصل عليها .

ستيغن هوكينج :

عالم فيزياء راحل قام باستخدام الكرسي الألي للتحرك ، وكان مزوداً بنظام يُمكنه من التحدث .



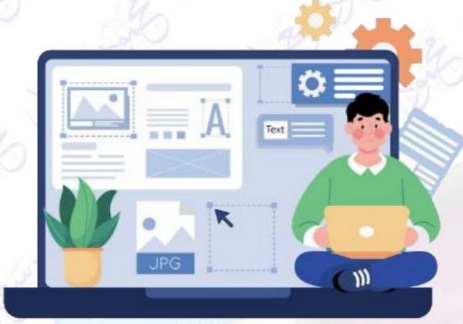


الدرس السادس تكنولوجيا المعلومات والاتصالات المشاكل والحلول

الاستفادة من أدوات تكنولوجيا المعلومات والاتصالات المختلفة

تساعد أدوات التكنولوجيا ، مثل الكمبيوتر علي :

- القيام بالمهام التي يكلفك بها معلمك .
- البحث عن معلومات علي شبكة الانترنت .
- كتابة التقارير والواجبات باستخدام برنامج معالجة الكلمات (word) .
- استخدامها في اللعب عليها games .



لاحظ : يعتبر حدوث عطل في أي جهاز كمبيوتر أمرًا محتملاً

بعض المشكلات التكنولوجية وحلولها المقترحة

المشكلة	الحل
عدم التمكن من فتح تطبيق ما	<ul style="list-style-type: none"> • اعد تشغيل الجهاز وحاول فتح التطبيق من جديد . • في حال لم تتمكن من فتحه ، تأكد من قيامك بتحديث البرمجيات . • اذا لم تحل المشكلة ، حاول مسح التطبيق وإعادة تثبيته .
توقف الشاشة عن عرض البيانات والمعلومات	<ul style="list-style-type: none"> • اضغط علي ازرار ALT و CTRL و DEL معاً لمدة قصيرة . • في حالة عدم نجاح هذا الحل ، حاول إطفاء جهاز وأعد تشغيله .
مؤشر فأرة التحكم Mouse لا يعمل	<ul style="list-style-type: none"> • تأكد من توصيل كابل فأرو التحكم Mouse بمكانه المناسب باللوحة الأم Motherboard . • يفضل بعد ذلك إعادة تشغيل جهازك . • إذا لم تحل المشكلة قد يكون هناك خلل في فأرة التحكم وقد تحتاج الي استبدالها بأخرى
عدم التمكن من الكتابة باستخدام لوحة المفاتيح Keyboard	<ul style="list-style-type: none"> • تأكد من توصيل كابل لوحة المفاتيح بمكانه باللوحة الأم Motherboard . • يفضل بعد ذلك إعادة تشغيل الجهاز ، واذا لم تحل المشكلة ، قد يكون هناك خلل في لوحة المفاتيح وقد تحتاج الي استبدالها .
تعجز عن إيجاد ملف ما	<ul style="list-style-type: none"> • ابحث في مجلد التنزيلات Downloads . • اذا كنت تبحث عن ملف من نوع word ، ابحث في مجلد المستندات Documents . • اذا كنت تبحث عن صورة ابحث في مجل الصور pictures أو ابحث بواسطة صندوق البحث searchbox الموجود أسفل الشاشة .

لاحظ : اذا لم تتمكن من حل أي مشكلة من هذه المشاكل ، اطلب المساعدة من معلمك أو احد افراد اسرتك .





جمع البيانات وتحليلها والتعبير عنها في رسوم بيانية

الدرس السابع

يمكن للعلماء وعلماء الآثار دراسة الظواهر أو حل المشكلة من خلال اتباع الخطوات التالية :

التعبير عن البيانات وتمثيلها في رسوم بيانية

تحليل البيانات

جمع البيانات المتعلقة بها

جمع البيانات

يمكن جمع البيانات من مصادر مختلفة ، ومنها :

- الكتب والمقالات (الرقمية أو المطبوعة) .
- السجلات والتقارير .
- استطلاعات الرأي (رقمية و ورقية) .
- التجارب .

من المهم التأكد دائماً من أن المعلومات التي تجمعها دقيقة وصحيحة ومن مصادر موثوقة .

تحليل البيانات

في هذه الخطوة يجب عليك :

- مراجعة البيانات التي جمعتها بعد أن تنتهي من تحليلها وشرح معانيها .
- استخراج الأنماط المتكررة منها لتتمكن من تحليلها .
- تفسير البيانات لفهم معانيها .

لاحظ : يمكن استخدام البيانات لتكتشف ما حدث في الماضي ولماذا ، وما قد يحدث في المستقبل وما يجب فعله .

التعبير عن البيانات

عند الانتهاء من تحليل المعلومات التي تم التوصل إليها تصبح جاهزاً للتعبير عنها في رسم بياني .

الرسم البياني

- الرسم البياني الأكثر شيوعاً هو الرسم البياني العمودي .
- يستخدم لعرض فئات مختلفة من المعلومات ويقران بينها بوضوح .
- يمكن رسم الرسوم البيانية علي ورق أو باستخدام برنامج جداول البيانات EXCEL





بنك أسئلة التميز علي مقررات شهر أكتوبر

تشمل أسئلة الوزارة واختبارات المحافظات

اختر الاجابة الصحيحة مما بين القوسين

السؤال الأول

- ١ يمكننا من تحديد الأماكن التي نرغب في زيارتها عن طريق
 أ) الرادار المخترق للأرض ب) الطائرات بدون طيار ج) نظام تحديد المواقع GPS
- ٢ يمكن التعبير عن المعلومات في صورة بيانية من خلال
 أ) الفيديوهات ب) الصور ج) الرسم البياني
- ٣ يستخدم نظام تحديد المواقع العالمي (GPS) للاتصال وتحديد مواقع الأشياء
 أ) الطائرات بدون طيار ب) أشعة الرادار ج) الأقمار الصناعية
- ٤ من أهم مصادر جمع البيانات
 أ) الكتب والمقالات ب) الرسم البياني ج) البريد الإلكتروني
- ٥ استخدام الأدوات التكنولوجية عند اكتشاف الأرض يوفر
 أ) الجهد ب) التكلفة ج) أ ، ب معًا
- ٦ الأمر المسئول عن غلق تطبيقات جهاز الكمبيوتر الشخصي أو المحمول هو
 أ) Alt + Ctrl + Del ب) Del + Tab + Alt ج) Tab + Shift + Del
- ٧ تقوم بتحويل الحروف إلى رموز بارزة فيمكن قراءتها عن طريق اللمس.
 أ) سماعات الأذن ب) الشاشة ج) طريقة برايل
- ٨ يفضل بعد إصلاح أو إعادة تركيب الفأرة بالجهاز.
 أ) توصيل شاحن الكهرباء إلى الجهاز ب) التأكد من التوصيلات الكهربائية ج) إعادة تشغيل الجهاز
- ٩جهاز إدخال يسمح بالكتابة على الكمبيوتر
 أ) لوحة المفاتيح ب) الطابعة ج) السماعات
- ١٠ تساعد الأشخاص الذين يعانون من مشاكل في السمع .
 أ) برمجيات تكبير الشاشة ب) سماعات الأذن الطبية ج) الكرسي المتحرك
- ١١ أحد الأجهزة الملحقة التي تستخدمها خلال محادثات الفيديو
 أ) الطابعة ب) الماسح الضوئي ج) الكاميرا
- ١٢ التكنولوجيا التي تساعد ذوي الهمم على القيام بالمهام اليومية بسهولة هي
 أ) تكنولوجيا الحياة ب) التكنولوجيا المساعدة ج) نظام التشغيل



- ١٣) برمجيات خاصة بنظام الكمبيوتر قادرة على تحويل نص مكتوب إلى حديث أو العكس
أ) سماعات الأذن
ب) لوحة مفاتيح برايل
ج) برمجيات التواصل البديلة
- ١٤) يعتبر نظام التشغيل من
أ) وحدات الإدخال
ب) وحدات الإخراج
ج) البرمجيات
- ١٥) تعتبر المعلومات هي ناتج معالجة
أ) البيانات
ب) المدونات الرقمية
ج) البريد الإلكتروني
- ١٦) تعتبر من وحدات الإدخال والإخراج معًا.
أ) شاشة اللمس Touch screen
ب) لوحة المفاتيح
ج) الطابعة
- ١٧) ويندوز Windows
أ) ويندوز Windows
ب) العروض التقديمية PowerPoint
ج) معالج الكلمات Word
- ١٨) يمكنك من إخراج المقاطع الصوتية من الكمبيوتر.
أ) فأرة التحكم
ب) مكبر الصوت
ج) برمجيات تكبير الشاشة
- ١٩) تعتبر من مكونات أجهزة الكمبيوتر .
أ) العروض التقديمية
ب) المستعرض
ج) وحدة المعالجة المركزية
- ٢٠) المكون المسئول عن إدخال البيانات للكمبيوتر
أ) لوحة المفاتيح
ب) وحدة المعالجة المركزية
ج) الطابعة
- ٢١) من إيجابيات أدوات تكنولوجيا المعلومات والاتصالات
أ) سرقة البيانات
ب) مساعدة الأشخاص ذوي الهمم
ج) الإفراط في استخدام الأجهزة الإلكترونية
- ٢٢) استخدام الأدوات التكنولوجية عند اكتشاف باطن الأرض يوفر
أ) الجهد
ب) التكلفة
ج) أ ، ب معًا
- ٢٣) تساعد ذوي الهمم (فاقدي أحد الأطراف) في ممارسة حياتهم اليومية.
أ) الساق الاصطناعية
ب) لوحة المفاتيح
ج) الكاميرا
- ٢٤) يمكنك من الحصول على صور للأماكن دون الذهاب إليها.
أ) السجلات
ب) التقارير
ج) الأقمار الصناعية
- ٢٥) تعد من الأدوات الرياضية المساعدة لذوي الهمم .
أ) الفأرة
ب) البرمجيات
ج) الدراجات الهوائية ثلاثية العجلات
- ٢٦) يمكنك من تحديد الأجسام المدفونة تحت سطح الأرض
أ) الرادار المخترق للأرض
ب) الطائرات بدون طيار
ج) نظام تحديد المواقع GPS
- ٢٧) عند وجود مشكلة في فتح أحد التطبيقات على جهاز الكمبيوتر، فأنت قد تكون بحاجة إلى
أ) إعادة تشغيل الجهاز مرة أخرى
ب) استبدال الفأرة
ج) استبدال لوحة المفاتيح



- ٢٨ (أ) العمودي (ب) الافقي الرسم البياني الأكثر شيوعاً هو
- ٢٩ (أ) مستحيلاً (ب) محتملاً يعتبر حدوث عطل في أي جهاز كمبيوتر أمراً
- ٣٠ (أ) إدخال معلومات سمعية (ب) إخراج معلومات سمعية يسمح مكبر صوت الكمبيوتر بـ
- ٣١ (أ) مشاركتها إلكترونياً مع الآخرين (ب) تحليلها قبل أن تُعبر عن البيانات في رسم بياني يجب
- ٣٢ (أ) الطابعة (ب) الشاشة تعالج البيانات.
- ٣٣ (أ) الكتب الإلكترونية (ب) الكتب المطبوعة أحد المصادر الرقمية التي يمكنك من الحصول على المعلومات
- ٣٤ (أ) معالج الكلمات Word (ب) برنامج العروض التقديمية من البرمجيات التي يمكن استخدامها في أجهزة الكمبيوتر
- ٣٥ (أ) جداول البيانات (Excel) (ب) مصمم الخرائط الرسم البياني يمكن رسمه على ورق أو باستخدام برنامج
- ٣٦ (أ) الرادار المخترق للأرض (ب) الطائرات بدون طيار يستخدم في تحديد أماكن الأشياء بواسطة الأقمار الصناعية
- ٣٧ (أ) ورقية (ب) رقمية يمكنك ان تقوم بجمع البيانات عن طريق مصادر
- ٣٨ (أ) مقياس الرسم (ب) مقياس العمق يستخدم جهاز لقياس المجال المغناطيسي للعثور على المعادن تحت سطح الأرض.
- ٣٩ (أ) المساح الضوئي (ب) الطابعة جهاز يتيح لغير الناطقين التحدث
- ٤٠ (أ) آلة الطباعة (ب) الفأرة كل مما يلي من مكونات وحدات الإدخال ما عدا
- ٤١ (أ) ضعف السمع (ب) ضعف البصر تستخدم برمجيات تكبير الشاشة للأشخاص الذين يعانون من
- (أ) العرضي (ب) العرضي
- (أ) دائماً (ب) دائماً
- (أ) طباعة الأوراق (ب) طباعة الأوراق
- (أ) حذفها (ب) حذفها
- (أ) وحدة المعالجة المركزية (ب) وحدة المعالجة المركزية
- (أ) الرسم البياني (ب) الرسم البياني
- (أ) أ ، ب معا (ب) أ ، ب معا
- (أ) المستعرض (ب) المستعرض
- (أ) نظام تحديد المواقع GPS (ب) نظام تحديد المواقع GPS
- (أ) أ ، ب معا (ب) أ ، ب معا
- (أ) مقياس المغناطيسية (ب) مقياس المغناطيسية
- (أ) مركب الكلام (ب) مركب الكلام
- (أ) لوحة المفاتيح (ب) لوحة المفاتيح
- (أ) فقد الأطراف (ب) فقد الأطراف



- ٤٢ (أ) رؤية المعلومات (ب) سماع المعلومات (ج) طباعة الأوراق
- ٤٣ (أ) برمجيات تكبير الشاشة (ب) سماعات الأذن الطبية (ج) الكرسي المتحرك
- ٤٤ (أ) غلق الجهاز وفتحه مرة أخرى (ب) استخدام صندوق البحث (ج) الضغط على أزرار Del + Alt + Ctrl
- ٤٥ (أ) البحث عن معلومات (ب) كتابة التقارير (ج) أ، ب معًا
- ٤٦ (أ) البيئة (ب) الكيمياء (ج) الآثار
- ٤٧ (أ) شاشة العرض (ب) مركب الكلام (ج) الماسح الضوئي
- ٤٨ (أ) نظام التشغيل Windows (ب) الشاشة (ج) برنامج Word

ضع علامة صح أو علامة خطأ أمام العبارات التالية

السؤال الثاني

- ١ () يستخدم جهاز قياس المغناطيسية لتحديد الاتجاهات من خلال الأقمار الصناعية
- ٢ () الرسوم البيانية طريقة جيدة لعرض ومقارنة النتائج.
- ٣ () يتصل نظام تحديد المواقع العالمي GPS بالأقمار الصناعية لتحديد المواقع .
- ٤ () لعرض النتائج بطريقة واضحة نستخدم استطلاعات الرأي.
- ٥ () يمكنك رؤية ما تفعله على جهازك بالنظر إلى شاشة العرض.
- ٦ () إذا لم نتمكن من فتح تطبيق يُفضل مسحه أولاً ثم إعادة تثبيته.
- ٧ () تقوم الطابعة بتحويل الملف الورقي إلى ملف رقمي.
- ٨ () عندما تواجه مشكلة في الكمبيوتر فإن أول خطوة تنفذها طلب المساعدة من معلمك أو أحد أفراد أسرتك.
- ٩ () يعتبر الميكروفون من وحدات الإدخال.
- ١٠ () حذف برنامج Word من الجهاز يساعد على حل معظم المشاكل.
- ١١ () وحدة المعالجة المركزية (CPU) هي نوع من البرمجيات.
- ١٢ () الكرة التي تُصدر صوتًا لا يمكنها أن تساعد الرياضيين ضعاف السمع.
- ١٣ () برنامج معالج الكلمات Word هو نوع من الأجهزة.
- ١٤ () يعتمد ألبرت لين على إحدى وسائل التكنولوجيا المساعدة في التنقل والاستكشاف.
- ١٥ () المعلومات هي النتيجة الأخيرة التي نحصل عليها بعد معالجة البيانات .



- () ١٦ تعمل أجهزة الإدخال في الكمبيوتر على معالجة البيانات.
- () ١٧ التكنولوجيا المساعدة هي تقنية تساعد الأشخاص ذوي الهمم على ممارسة حياتهم اليومية.
- () ١٨ عملية إدخال البيانات هي آخر مرحلة للوصول للمعلومات النهائية.
- () ١٩ يستفيد من التكنولوجيا المساعدة الأشخاص ذوو الهمم فقط.
- () ٢٠ تساعد وحدة المعالجة المركزية على معالجة البيانات والتحكم بها.
- () ٢١ برامج تكبير الشاشة تعد إحدى أدوات التكنولوجيا المساعدة .
- () ٢٢ نستخدم المسح الضوئي لإدخال النصوص والصور المطبوعة إلى جهاز الكمبيوتر.
- () ٢٣ يعد حدوث الأعطال للأجهزة الإلكترونية أمرًا ممكنًا.
- () ٢٤ وحدة المعالجة المركزية تعالج البيانات وتتحكم بها وتحولها إلى معلومات.
- () ٢٥ لحل كافة مشاكل الكمبيوتر يتم إعادة تشغيله مرة أخرى.
- () ٢٦ يستخدم المسح الضوئي في طباعة الصور من الكمبيوتر على الورق.
- () ٢٧ تعد استطلاعات الرأي والتجارب من أهم مصادر جمع البيانات.
- () ٢٨ يستخدم علماء الآثار الرادار المخترق للأرض لايجاد الأشياء فوق سطح الأرض .
- () ٢٩ عند جمع البيانات عليك التأكد من دقتها ومن مدى موثوقيتها.
- () ٣٠ نظام التشغيل ليس ضروريا لأجهزة الكمبيوتر.
- () ٣١ تساعد برمجيات تكبير الشاشة الأشخاص ضعاف البصر.
- () ٣٢ يساعد الكرسي المتحرك ذوي الهمم على التنقل إن كان لديهم طرف صناعي.
- () ٣٣ يمكن ربط سماعة الأذن الطبية بالهاتف الذكي واستخدام تطبيقات متعددة.
- () ٣٤ لحل مشكلة عدم عمل لوحة المفاتيح نضغط Alt + Ctrl + Del لحلها.
- () ٣٥ تعتبر الكتب والمقالات من مصادر جمع البيانات.
- () ٣٦ يمكن التعبير عن الرسوم البيانية بواسطة برنامج PowerPoint فقط.
- () ٣٧ يستخدم نظام تحديد المواقع في إيجاد الأماكن التي ترغب في زيارتها .
- () ٣٨ تعمل أجهزة الإدخال في الكمبيوتر على إخراج البيانات.
- () ٣٩ طريقة برايل تحول الحروف إلى رموز بارزة يمكن قراءتها عن طريق اللمس
- () ٤٠ تساعدنا لوحة المفاتيح في إدخال الأحرف والأرقام في الكمبيوتر .
- () ٤١ نظام التشغيل يساعد على تشغيل البرامج المختلفة.
- () ٤٢ استطاع عالم الفيزياء هوكينج التغلب على إعاقته عن طريق التكنولوجيا المساعدة.
- () ٤٣ إذا لم تتمكن من إيجاد ملف تبحث عنه، يجب إعادة تشغيل جهاز الكمبيوتر.
- () ٤٤ يمكنك جمع البيانات من العديد من المصادر المختلفة.
- () ٤٥ لوحة المفاتيح هي جهاز يستخدم لاستخراج البيانات.

تم بحمد الله تعالى ،،

بسم الله الرحمن الرحيم " إِنَّ الَّذِينَ آمَنُوا وَعَمِلُوا الصَّالِحَاتِ إِنَّا لَا نُضِيعُ أَجْرَ مَنْ أَحْسَنَ عَمَلًا " صدق الله العظيم



الصف
الرابع
الابتدائي
٢٠٢٤

مراجعة + بنك اسئلة

التميز

أ / محمود سعيد



الاجابات النموذجية لبنك الاسئلة

تكنولوجيا المعلومات

على مقررات شهر أكتوبر

اعداد

أ / ياسمين شعيب أ / بيتي صموئيل



El.Motamez.School

يمكنكم الحصول على المذكرات والاختبارات من خلال مسح رمز ال QR Code
أو من خلال صفحة "التميز - أ / محمود سعيد".
يرجى مراعاة حقوق صاحب المحتوى عند النشر.



بنك أسئلة الترميز علي مقررات شهر أكتوبر

تشمل اسئلة الوزارة واختبارات المحافظات

اختر الاجابة الصحيحة مما بين القوسين

السؤال الأول

- يمكننا من تحديد الأماكن التي نرغب في زيارتها عن طريق
- ١ (أ) الرادار المخترق للأرض (ب) الطائرات بدون طيار (ج) نظام تحديد المواقع GPS (د) يمكن التعبير عن المعلومات في صورة بيانية من خلال
- ٢ (أ) الفيديوهات (ب) الصور (ج) الرسم البياني (د) يستخدم نظام تحديد المواقع العالمي (GPS)..... للاتصال وتحديد مواقع الأشياء
- ٣ (أ) الطائرات بدون طيار (ب) أشعة الرادار (ج) الأقمار الصناعية (د) من أهم مصادر جمع البيانات
- ٤ (أ) الكتب والمقالات (ب) الرسم البياني (ج) البريد الإلكتروني (د) استخدام الأدوات التكنولوجية عند اكتشاف الأرض يوفر.....
- ٥ (أ) الجهد (ب) التكلفة (ج) أ، ب معًا (د) الأمر المسئول عن غلق تطبيقات جهاز الكمبيوتر الشخصي أو المحمول هو
- ٦ (أ) Alt + Ctrl + Del (ب) Del + Tab + Alt (ج) Tab + Shift + Del (د) تقوم
- ٧ (أ) سماعات الأذن (ب) الشاشة (ج) طريقة برايل (د) يفضل
- ٨ (أ) توصيل شاحن الكهرباء إلى الجهاز (ب) التأكد من التوصيلات الكهربائية (ج) إعادة تشغيل الجهاز (د)جهاز إدخال يسمح بالكتابة على الكمبيوتر
- ٩ (أ) لوحة المفاتيح (ب) الطابعة (ج) السماعات (د) تساعد
- ١٠ (أ) برمجيات تكبير الشاشة (ب) سماعات الأذن الطبية (ج) الكرسي المتحرك (د) أحد الأجهزة الملحقة التي تستخدمها خلال محادثات الفيديو
- ١١ (أ) الطابعة (ب) الماسح الضوئي (ج) الكاميرا (د) التكنولوجيا التي تساعد ذوي الهمم على القيام بالمهام اليومية بسهولة هي
- ١٢ (أ) تكنولوجيا الحياة (ب) التكنولوجيا المساعدة (ج) نظام التشغيل



13. برمجيات خاصة بنظام الكمبيوتر قادرة على تحويل نص مكتوب إلى حديث أو العكس
 أ. سماعات الأذن
 ب. لوحة مفاتيح برايل
 ج. برمجيات التواصل البديلة
14. يعتبر نظام التشغيل من
 أ. وحدات الإدخال
 ب. وحدات الإخراج
 ج. البرمجيات
15. تعتبر المعلومات هي ناتج معالجة
 أ. البيانات
 ب. المدونات الرقمية
 ج. البريد الإلكتروني
16. تعتبر من وحدات الإدخال والإخراج معًا.
 أ. شاشة اللمس Touch screen
 ب. لوحة المفاتيح
 ج. الطابعة
17. ويندوز Windows
 أ. العروض التقديمية PowerPoint
 ب. العروض التقديمية
 ج. معالج الكلمات Word
18. يمكنك من إخراج المقاطع الصوتية من الكمبيوتر.
 أ. فأرة التحكم
 ب. مكبر الصوت
 ج. برمجيات تكبير الشاشة
19. تعتبر من مكونات أجهزة الكمبيوتر .
 أ. العروض التقديمية
 ب. المستعرض
 ج. وحدة المعالجة المركزية
20. المكون المسئول عن إدخال البيانات للكمبيوتر
 أ. لوحة المفاتيح
 ب. وحدة المعالجة المركزية
 ج. الطابعة
21. من إيجابيات أدوات تكنولوجيا المعلومات والاتصالات
 أ. سرقة البيانات
 ب. مساعدة الأشخاص ذوي الهمم
 ج. الإفراط في استخدام الأجهزة الإلكترونية
22. استخدام الأدوات التكنولوجية عند اكتشاف باطن الأرض يوفر
 أ. الجهد
 ب. التكلفة
 ج. أ، ب معًا
23. تساعد ذوي الهمم (فاقدي أحد الأطراف) في ممارسة حياتهم اليومية.
 أ. الساق الاصطناعية
 ب. لوحة المفاتيح
 ج. الكاميرا
24. يمكنك من الحصول على صور للأماكن دون الذهاب إليها.
 أ. السجلات
 ب. التقارير
 ج. الأقمار الصناعية
25. تعد من الأدوات الرياضية المساعدة لذوي الهمم .
 أ. الفأرة
 ب. البرمجيات
 ج. الدراجات الهوائية ثلاثية العجلات
26. يمكنك من تحديد الأجسام المدفونة تحت سطح الأرض
 أ. الرادار المخترق للأرض
 ب. الطائرات بدون طيار
 ج. نظام تحديد المواقع GPS
27. عند وجود مشكلة في فتح أحد التطبيقات على جهاز الكمبيوتر، فأنت قد تكون بحاجة إلى
 أ. إعادة تشغيل الجهاز مرة أخرى
 ب. استبدال الفأرة
 ج. استبدال لوحة المفاتيح



- ٢٨ (أ) العمودي (ب) الافقي الرسم البياني الأكثر شيوعاً هو
- ٢٩ (أ) مستحيلاً (ب) محتملاً يعتبر حدوث عطل في أي جهاز كمبيوتر أمراً
- ٣٠ (أ) إدخال معلومات سمعية (ب) إخراج معلومات سمعية يسمح مكبر صوت الكمبيوتر بـ
- ٣١ (أ) مشاركتها إلكترونياً مع الآخرين (ب) تحليلها قبل أن تُعبر عن البيانات في رسم بياني يجب
- ٣٢ (أ) الطابعة (ب) الشاشة تعالج البيانات.
- ٣٣ (أ) الكتب الإلكترونية (ب) الكتب المطبوعة أحد المصادر الرقمية التي يمكنك من الحصول على المعلومات
- ٣٤ (أ) معالج الكلمات Word (ب) برنامج العروض التقديمية من البرمجيات التي يمكن استخدامها في أجهزة الكمبيوتر
- ٣٥ (أ) جداول البيانات (Excel) (ب) مصمم الخرائط الرسم البياني يمكن رسمه على ورق أو باستخدام برنامج
- ٣٦ (أ) الرادار المخترق للأرض (ب) الطائرات بدون طيار يستخدم في تحديد أماكن الأشياء بواسطة الأقمار الصناعية
- ٣٧ (أ) ورقية (ب) رقمية يمكنك ان تقوم بجمع البيانات عن طريق مصادر
- ٣٨ (أ) مقياس الرسم (ب) مقياس العمق يستخدم جهاز لقياس المجال المغناطيسي للعثور على المعادن تحت سطح الأرض.
- ٣٩ (أ) المساح الضوئي (ب) الطابعة جهاز يتيح لغير الناطقين التحدث
- ٤٠ (أ) آلة الطباعة (ب) الفأرة كل مما يلي من مكونات وحدات الإدخال ما عدا
- ٤١ (أ) ضعف السمع (ب) ضعف البصر تستخدم برمجيات تكبير الشاشة للأشخاص الذين يعانون من
- ٤٢ (أ) ضعف السمع (ب) ضعف البصر تتيح برمجيات تكبير الشاشة
- العرضي (ج)
دائماً (ج)
طباعة الأوراق (ج)
حذفها (ج)
وحدة المعالجة المركزية (ج)
الرسم البياني (ج)
أ ، ب معا (ج)
المستعرض (ج)
نظام تحديد المواقع GPS (ج)
أ ، ب معاً (ج)
مقياس المغناطيسية (ج)
مركب الكلام (ج)
لوحة المفاتيح (ج)
فقد الأطراف (ج)



- ٤٢ (أ) رؤية المعلومات (ب) سماع المعلومات (ج) طباعة الأوراق
- ٤٣ (أ) برمجيات تكبير الشاشة (ب) سماعات الأذن الطبية (ج) الكرسي المتحرك
- ٤٤ (أ) غلق الجهاز وفتحه مرة أخرى (ب) استخدام صندوق البحث Search box (ج) الضغط على أزرار Del + Alt + Ctrl
- ٤٥ (أ) البحث عن معلومات (ب) كتابة التقارير (ج) أ، ب معاً
- ٤٦ (أ) البيئة (ب) الكيمياء (ج) الآثار
- ٤٧ (أ) شاشة العرض (ب) مركب الكلام (ج) المسح الضوئي
- ٤٨ (أ) نظام التشغيل Windows (ب) الشاشة (ج) برنامج Word

ضع علامة صح أو علامة خطأ أمام العبارات التالية

السؤال الثاني

- ١ يستخدم جهاز قياس المغناطيسية لتحديد الاتجاهات من خلال الأقمار الصناعية
- ٢ الرسوم البيانية طريقة جيدة لعرض ومقارنة النتائج.
- ٣ يتصل نظام تحديد المواقع العالمي GPS بالأقمار الصناعية لتحديد المواقع .
- ٤ عرض النتائج بطريقة واضحة نستخدم استطلاعات الرأي.
- ٥ يمكنك رؤية ما تفعله على جهازك بالنظر إلى شاشة العرض.
- ٦ إذا لم نتمكن من فتح تطبيق يُفضل مسحه أولاً ثم إعادة تثبيته.
- ٧ تقوم الطابعة بتحويل الملف الورقي إلى ملف رقمي.
- ٨ عندما تواجه مشكلة في الكمبيوتر فإن أول خطوة تنفذها طلب المساعدة من معلمك أو أحد أفراد أسرتك.
- ٩ يعتبر الميكروفون من وحدات الإدخال.
- ١٠ حذف برنامج Word من الجهاز يساعد على حل معظم المشاكل.
- ١١ وحدة المعالجة المركزية (CPU) هي نوع من البرمجيات.
- ١٢ الكرة التي تُصدر صوتاً لا يمكنها أن تساعد الرياضيين ضعاف السمع.
- ١٣ برنامج معالج الكلمات Word هو نوع من الأجهزة.
- ١٤ يعتمد ألبرت لين على إحدى وسائل التكنولوجيا المساعدة في التنقل والاستكشاف.
- ١٥ المعلومات هي النتيجة الأخيرة التي نحصل عليها بعد معالجة البيانات .
- ١٦ تعمل أجهزة الإدخال في الكمبيوتر على معالجة البيانات.



- ١٧ التكنولوجيا المساعدة هي تقنية تساعد الأشخاص ذوي الهمم على ممارسة حياتهم اليومية.
- ١٨ عملية إدخال البيانات هي آخر مرحلة للوصول للمعلومات النهائية.
- ١٩ يستفيد من التكنولوجيا المساعدة الأشخاص ذوو الهمم فقط.
- ٢٠ تساعد وحدة المعالجة المركزية على معالجة البيانات والتحكم بها.
- ٢١ برامج تكبير الشاشة تعد إحدى أدوات التكنولوجيا المساعدة .
- ٢٢ نستخدم المساح الضوئي لإدخال النصوص والصور المطبوعة إلى جهاز الكمبيوتر.
- ٢٣ يعد حدوث الأعطال للأجهزة الإلكترونية أمرًا ممكنًا.
- ٢٤ وحدة المعالجة المركزية تعالج البيانات وتتحكم بها وتحولها الى معلومات.
- ٢٥ لحل كافة مشاكل الكمبيوتر يتم إعادة تشغيله مرة أخرى.
- ٢٦ يستخدم المساح الضوئي في طباعة الصور من الكمبيوتر على الورق.
- ٢٧ تعد استطلاعات الرأي والتجارب من أهم مصادر جمع البيانات.
- ٢٨ يستخدم علماء الاثار الرادار المخترق للأرض لإيجاد الأشياء فوق سطح الأرض .
- ٢٩ عند جمع البيانات عليك التأكد من دقتها ومن مدى موثوقيتها.
- ٣٠ نظام التشغيل ليس ضروريا لأجهزة الكمبيوتر.
- ٣١ تساعد برمجيات تكبير الشاشة الأشخاص ضعاف البصر.
- ٣٢ يساعد الكرسي المتحرك ذوي الهمم على التنقل إن كان لديهم طرف صناعي.
- ٣٣ يمكن ربط سماعة الأذن الطبية بالهاتف الذكي واستخدام تطبيقات متعددة.
- ٣٤ لحل مشكلة عدم عمل لوحة المفاتيح نضغط Alt + Ctrl + Del لحلها.
- ٣٥ تعتبر الكتب والمقالات من مصادر جمع البيانات.
- ٣٦ يمكن التعبير عن الرسوم البيانية بواسطة برنامج PowerPoint فقط.
- ٣٧ يستخدم نظام تحديد المواقع في إيجاد الأماكن التي ترغب في زيارتها .
- ٣٨ تعمل أجهزة الإدخال في الكمبيوتر على إخراج البيانات.
- ٣٩ طريقة برايل تحول الحروف إلى رموز بارزة يمكن قراءتها عن طريق اللمس
- ٤٠ تساعدنا لوحة المفاتيح في إدخال الأحرف والأرقام في الكمبيوتر .
- ٤١ نظام التشغيل يساعد على تشغيل البرامج المختلفة.
- ٤٢ استطاع عالم الفيزياء هوكينج التغلب على إعاقته عن طريق التكنولوجيا المساعدة.
- ٤٣ إذا لم تتمكن من إيجاد ملف تبحث عنه، يجب إعادة تشغيل جهاز الكمبيوتر.
- ٤٤ يمكنك جمع البيانات من العديد من المصادر المختلفة.
- ٤٥ لوحة المفاتيح هي جهاز يستخدم لاستخراج البيانات.

تم بحمد الله تعالى ،،

بسم الله الرحمن الرحيم " إِنَّ الَّذِينَ آمَنُوا وَعَمِلُوا الصَّالِحَاتِ إِنَّا لَا نُضِيعُ أَجْرَ مَنْ أَحْسَنَ عَمَلًا " صدق الله العظيم

