

الصف
السادس
الابتدائي
2024

مراجعة + بنك أسئلة

التميز

أ/ محمود سعيد



مراجعة المتميز

تكنولوجيا المعلومات

علي مقررات أكتوبر

6

الصف
السادس

إعداد

أ. محمود سعيد

نسخة
مجانية

ملحق الإجابات
بالداخل



El.Motamez.School

يمكنكم الحصول على المذكرات والاختبارات من خلال مسح رمز ال QR Code
أو من خلال صفحة "التميز - أ/ محمود سعيد".
يرجى مراعاة حقوق صاحب المحتوى عند النشر.

مقررات أكتوبر من المحور الأول

دور تكنولوجيا المعلومات والاتصالات في حياتنا

السؤال الرئيسي

كيف يمكننا استخدام أدوات تكنولوجيا المعلومات
للمساعدة في مواكبة التطورات الحالية ؟

- الدرس 1: المستكشف النشط (للاطلاع فقط)
- الدرس 2: أجهزة شبكات الكمبيوتر
- الدرس 3: التكنولوجيا والذكاء الاصطناعي
- الدرس 4: تقييم التكنولوجيا المتطورة
- الدرس 5: مهارات البحث الرقمي
- الدرس 6: الأجهزة المحمولة (للاطلاع فقط)
- الدرس السابع: أنظمة التشغيل

الإطلاع
فقط

المستكشف النشط

الدرس
الأول

السيد / كارتيك ساوهني



- مستكشف نشط في ناشونال جيوغرافيك .
- خبير بالكمبيوتر يستخدم التكنولوجيا لمساعدة الأشخاص من ذوي الهمم
- حصل علي شهادتي البكالوريوس والماجستير في علوم الكمبيوتر من جامعة ستانفورد بكاليفورنيا في الولايات المتحدة .
- ركزت دراسته علي **التفاعل** بين الذكاء الاصطناعي والتفاعل بين الإنسان وأجهزة الكمبيوتر .

دور السيد ساوهني في دعم ومساعدة ذوي الهمم

- **يبتكر** السيد ساوهني تطبيقات تسمح للأشخاص **المكفوفين وضعاف البصر** الوصول إلي المحتوي المرئي حيث :
يحول تطبيقه **الرسوم البيانية إلي ترددات صوتية** ما يسمح للمستمع أن يسمع الاختلاف في المعلومات بالرسم البياني .
- يوجد أكثر من مليار شخص من ذوي الهمم حول العالم ولكي يساعدهم شارك السيد / ساوهني في تأسيس " **استماعي Istemai.com** " .



تطبيق استماعي Istemai.com

- **Istemai.com** هي منصة تقدم برنامج يغير النصوص الرقمية إلي صيغة يمكن استخدامها من قبل المكفوفين وضعاف البصر بسهولة **حيث** :
1- يمكن للشخص الذي لا يستطيع قراءة النص أن يحمله ذلك النص إلى موقع istemai.
2- يحول البرنامج الملف إلى مستند ببرنامج معالجة الكلمات word .
3- يتلقى الشخص المستند المحول بعد دقائق قليلة **ويستمع إلى النص** باستخدام قارئ الشاشة الذي يقرأ النص بصوت عالٍ بصورة تلقائية.

منصة i-stem وتوفر فرص لذوي الهمم

تتضمن منصة **i-stem (استماعي)** أيضًا فرصاً للإرشاد والتوظيف للأشخاص من ذوي الهمم وذلك من خلال :



- **العمل عن كُتب** مع الحكومات والجامعات التكنولوجية والمؤسسات .
- **تلقي الدعم** من اليونيسيف، ومايكروسوفت، ومجتمع ناشونال جيوغرافيك، بالإضافة إلى المنظمات الشريكة الأخرى وتسهل تلك المبادرات علي ذوي الهمم الوصول إلى خدمات وأماكن المنظمات .
- **مساعدة ذوي الهمم في** : (كتابة السيرة الذاتية ، التحضير لمقابلات العمل ، الأسئلة المتعلقة بالحياة المهنية) .



El.Motamyez.School



جهود الدولة لدعم الأشخاص ذوي الهمم

تدعم مصر الأشخاص ذوي الهمم في العديد من الأماكن كالتالي :



- من أجل مساعدة ضعاف البصر تحتوي مكتبة **طه حسين** في مكتبة الإسكندرية علي مساحات ضوئية تتضمن برامج خاصة تحول النص إلي صوت **لمساعدة ضعاف البصر علي القراءة** .
- تُقدم المنح والفرص المميزة للأفراد الموهوبين، مثل "الطفلة المعجزة" رانيا صالح وهي مبرمجة كمبيوتر ماهرة مصابة بمتلازمة داون.
- في عام 2022 أطلقت مصر عدة مبادرات لتمكين أكثر من ٢٠ مليون مصري من ذوي الهمم .
- تُرشد تلك المبادرات المنظمات لدمج الموظفين من ذوي الهمم بالقوى العاملة وإنشاء فرص عمل لهم .
- تطوّر وزارة القوى العاملة برامج لتعليم الأشخاص من ذوي الهمم وتدريبهم لسوق العمل .

تقنية التعرف علي الكلام

- تقنية تقوم **بتحويل الكلام الي نص** ، لتساعد ضعاف السمع علي التواصل ، حيث يصعب عليهم استخدام الهاتف المحمول ، حيث يمكن لضعاف السمع التحدث ولكن يصعب عليهم السماع للشخص الأخر .

تطبيقات ومواقع تدعم تقنية التعرف علي الكلام

- تقوم هذه التقنيات بتحويل الحديث الي نص مكتوب لحظه نطقه فيظهر النص في الوقت الذي يتكلم فيه الشخص .
- اذا كان الشخص ضعيف السمع يعاني من مشكلات في النطق فيمكنه الكتابة ويصل النص الي الشخص الأخر علي شكل **حديث فعلي بصوت بشري حقيقي** .

تطبيق روجر فويس Rogervoice

- تطبيق يمكن تحميله وتثبيته علي الهاتف الذكي .
- يستخدمه ضعاف السمع لتحويل الكلام الي نص .
- لا حاجة للأشخاص الذين يتلقون المكالمات لامتلاك هاتف ذكي او الي تثبيت التطبيق علي هواتفهم .
- تم تحميل التطبيق أكثر من 50000 شخص حول العالم .

موقع Accessnow.com

- يوفر المعلومات والموارد المتعلقة بإمكانية الوصول للأشخاص ذوي الإعاقة .

موقع Bemyeyes.com

- هو موقع الكتروني وتطبيق يهدف الي ربط المكفوفين أو ضعاف البصر مع المتطوعين المبصرين من خلال مكالمات الفيديو .



أجهزة شبكات الكمبيوتر

الدرس الثاني

الشبكات

هي مجموعة من الأشخاص أو الأشياء المرتبطة معاً لأهداف مشتركة .

شبكة الكمبيوتر

تربط أجهزة الكمبيوتر ببعضها البعض لمشاركة المعلومات والبيانات المهمة .

انواع الشبكات

يوجد نوعين من الشبكات

الشبكات اللاسلكية Wireless

يتم من خلالها توصيل الأجهزة من دون أسلاك أو كابلات سلكية باستخدام موجات الراديو لاسلكية أو " واي فاي Wi-Fi".

الشبكات السلكية Wired Networks

تستخدم الأسلاك والكابلات التي يتم توصيلها بفتحات في الأجهزة تُسمى المنافذ ports .

المنفذ port

هو المكان الذي تتصل بواسطته أجهزة الإدخال والإخراج بالجهاز عن طريق الكابلات .

أجهزة الاتصال الشبكي

تحتاج أجهزة الكمبيوتر إلى أجهزة مختلفة للاتصال بالشبكة، لنقل البيانات .

المودم Modem

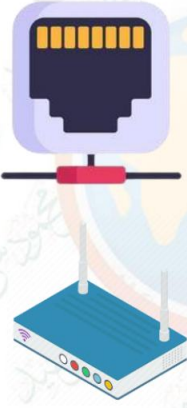
- جهاز يصل شبكة محلية LAN بالإنترنت.
- يحول الإشارة من مزود خدمة الإنترنت ISP إلى إشارة رقمية ، يمكن للأجهزة تلقي الإشارة والتعرف عليها.
- يستخدم لربط المستخدمين بالإنترنت .

المحولات switches

- أجهزة تستخدم لإرسال بيانات إلى جهاز معين داخل شبكة واحدة، وذلك يساعد في تيسير التواصل وإسراعه .

لاحظ : تعد المحولات من الأجهزة الذكية لأنها :

- ترسل البيانات الي الجهاز المحدد فقط داخل الشبكة .
- سريعة في توصيل البيانات ، حتى عند عمل كل الأجهزة السلكية معاً .





الراوتر (الموجه) Router

يعمل الراوتر بمثابة بوابة gateway ، فهو يربط بين المودم وبين مختلف الشبكات .

الذكاء الاصطناعي Artificial intelligence

مصطلح شامل لتطبيقات كمبيوترية تؤدي مهام معقدة تحاكي بها تفكير العنصر البشري وأدائه .

أمثلة علي استخدامات الذكاء الاصطناعي

تقليد الأصوات

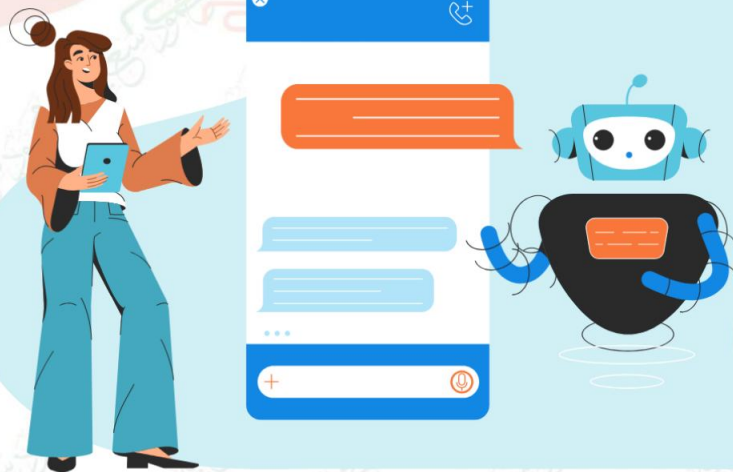
الاستفسار عن الموضوعات

كتابة مقال

القدرة علي التعلم والاستنتاج

التاريخية

- **القدرة علي التعلم والاستنتاج** ، من خلال امداد هذه التقنيات بالمعلومات والمعرفة المرتبطة بمجال ما ، والتخمينات ، و وضع إجابات لجميع الأسئلة المحتملة التي يمكن أن تجيب عنها الآلة في هذا المجال .
- **كتابة مقال** عن موضوع ما .
- **الاستفسار عن الموضوعات التاريخية وتتابعها** ، بحيث تقوم الآلة باسترجاع المعلومات عند الحاجة .
- **تقليد الأصوات** من خلال إمداد بنبذة صوت الأنسان الطبيعي .



الدرس الثالث

التكنولوجيا والذكاء الاصطناعي

الواقع المعزز (AR) والواقع الافتراضي (VR)

قد تعتقد أن كل من " الواقع الافتراضي، والواقع المعزز، والذكاء الاصطناعي " ، أنواع مستقبلية و مستحدثة من التكنولوجيا، لكنّها تستخدم حاليًا في قطاع التربية والحياة اليومية .



الواقع الافتراضي (VR)

- بيئة افتراضية ثلاثية الأبعاد تسمح للمستخدمين باستكشاف محيطهم والتفاعل معه وكأنه حقيقة .
- غالبًا ما يرتدي مُستخدميه سماعات رأس للانغماس في تجربة الواقع الافتراضي إذ تحجب عنهم الحياة الواقعية وتوفّر لهم رؤية لعالم آخر.



الواقع المعزز (AR)

- يجمع بين العالم الحقيقي والواقع الافتراضي بإضافة صور مولدة بالكمبيوتر.
- يعرض نموذجًا ثلاثي الأبعاد لما يشبه العالم الحقيقي
- **يمكن استخدام الواقع المعزز عن طريق :**
- كاميرا الهاتف الذكي أو جهاز لوحي .

أمثلة

في الفصل :

- **يحملك الواقع الافتراضي إلى عالم حيث الحشرات أو الذرات أكبر منك حجمًا لتتمكن من دراستها عن كثب.**



في الفصل :

- يستطيع التلاميذ في حصة الرياضيات مثلًا أن يوجّهوا هواتفهم الذكية إلى سطح مُستوٍ، وعرض صورة ثلاثية الأبعاد عليه، مثل مكعب أو أسطوانة، وكأنّ الشكل أمامهم.



المميزات

- يساعد التلاميذ ليصبحوا مشاركين نشطين في عملية التعليم ، ويرسخ المفاهيم المكتسبة في أذهانهم .
- يمكنك من خلاله زيارة متحف يبعد آلاف الأميال عنك أو الانتقال إلى موقع أثري قديم من خلال العودة آلاف السنين عبر التاريخ مثل : زيارة قاعة توت عنخ آمون عبر الانترنت باستخدام موقع وزارة السياحة والاثار



الذكاء الاصطناعي AI

- هو قدرة مكيئة كالمبيوتر على التفكير والتعلم والاستنتاج.
- يمكن للمبيوتر أن يتعلم من خلال تحليل الأمثلة المتوفرة .

علي سبيل المثال :

" يمكن للهاتف ذكي أو برنامج الرسائل الإلكترونية، أن يتوقع الكلمة التي ستكتبها تالياً من الكلمات التي قد كتبتها سابقاً . "

استخدامات الذكاء الاصطناعي

يستخدم الذكاء الاصطناعي في :

- فتح الهواتف بواسطة نظام التعرف علي الأوجه .

قدرة التكنولوجيا المستقبلية علي تحسين الحياة اليومية

يمكن للتكنولوجيا المستقبلية تحسين حياة الأشخاص ذوي الهمم حيث :

- يستطيع الشخص ضعيف البصر أن يستخدم الواقع المعزز ليرى أفراد أسرته عن قرب .
- يمكن لذوي الهمم استخدام المساعد الشخصي الافتراضي المفاعل بواسطة الذكاء الاصطناعي، لإنجاز المهام اليومية، مثل :

استخدام أجهزة الكمبيوتر

باستخدام أصواتهم أو لغة الإشارات.

الاتصالات الهاتفية



تقييم التكنولوجيا المتطورة

الدرس
الرابع

التكنولوجيا المتطورة

أحدث إصدار من إحدى الخدمات أو أحد المنتجات وأكثرها تقدماً .

- أحدثت التكنولوجيا المتطورة تغييرات في الحياة بطرق لم يكن من الممكن تصورها حتى قبل فترة من الزمان **ومن أمثلتها :**

الواقع الافتراضي

الواقع المعزز

الذكاء الاصطناعي

- تظهر هذه التغييرات بطرق جديدة ومثيرة للمساعدة في : **التعليم، وتحسين الحياة والاندماج في المجتمع .**

التكنولوجيا المساعدة

تساعد الأشخاص ذوي الهمم في أداء المهام التي يجدونها صعبة .

من أمثلتها :

برامج تحويل الكلام إلى نص والنص إلى صوت مسموع

وسائل المساعدة السمعية

برمجيات تكبير الشاشة

القفازات الذكية smart gloves : من فئة التكنولوجيا المساعدة ، تمكن الأشخاص الصم من ترجمة إشاراتهم فوراً إلى مخرج نصي أو منطوق .

أهمية تقييم التكنولوجيا المتطورة

- من المهم أن نقيّم هذه التكنولوجيات الجديدة بموضوعية وعقلانية، ذلك أنها توسع آفاق المعرفة باستمرار.
- من خلال التقييم، يكون المجتمع ككل على دراية أفضل لاتخاذ القرارات المتعلقة باستخدام هذه التكنولوجيات وتطويرها.

أدوات تقييم التكنولوجيا المتطورة

توجد أدوات تقييم مختلفة يمكننا استخدامها كالتالي :

1- تجربة المستخدم

- تصف تجربة المستخدم كيفية استخدام الأشخاص المنتج والتفاعل معه، وكيفية تقييمهم تجاربهم.
- غالباً ما تقسم تجربة المستخدم إلى مجالات مختلفة، ويمكن أن تكون إيجابية أو سلبية.



لتقييم تجربة منتج ما عليك أن تجيب عن مجموعة من الأسئلة أولاً:



- هل هذه التكنولوجيا تحسن حياتي و تساعدني في التعلم؟
- هل هذه التكنولوجيا متاحة لأصحاب الهمم؟
- هل هذه التكنولوجيا عملية؟
- هل هي سهلة الاستخدام؟
- هل الشركة ومنتجاتها جديرة بالثقة؟
- إذا كانت هناك مشكلة في المشروع أو الخدمة، فهل يمكنني إيجاد حل؟
- هل النظر إلى هذه لتكنولوجيا أمر ممتع؟

قيمة

سهولة الوصول إليها

مفيدة

قابلة للاستخدام

جديرة بالثقة

قابلية إيجاد حل

مرغوب فيها

2- تلبية الاحتياجات

ترتبط تجربة المستخدم بتطوير المنتجات والخدمات. **على سبيل المثال** : تتنوع التكنولوجيا المساعدة المتطورة كثيرا و لكن الهدف واحد وهو تحسين استقلالية شخص ما، وبالتالي اندماجه في المجتمع.

مهارات البحث الرقمي

الدرس الخامس

أدوات التحرير الرقمي المفيدة

من أكثر أوامر معالجة الكلمات شيوعاً **النسخ واللصق والقص** وهي مفيدة جدا عند نسخ أو لصق أو قص نص أو معلومات خاصة بالاستشهاد بمصادر أو صور في ملف معالجة النصوص .

أدوات البحث الرقمي

- **مثل** : البحث عبر الإنترنت - محركات البحث المتخصصة - والمكتبات الإلكترونية الموثوقة والمتاحة عبر الإنترنت تساعد في البحث عن المعلومات المطلوبة، لكن النتائج الصادرة عن كل منها تكون مختلفة .
- لذلك تساعد معرفة النتائج التي تحتاج إليها في تحديد أدوات البحث التي يمكنك استخدامها.

تتعدد أدوات البحث الرقمي ومنها:

فهارس المكتبات

قواعد البيانات

محركات البحث



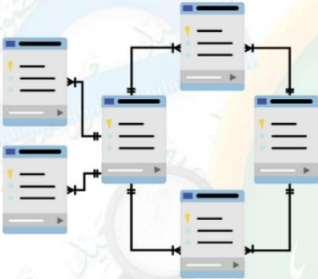
El.Motamez.School

1- محركات البحث Search engines



- تساعد محركات البحث الأشخاص على البحث في مواقع الإنترنت بناء على الكلمات والعبارات الرئيسية.
- **تتميز بأنها** : سهولة الاستخدام وسريعة جدا ، و غالبًا ما تظهر العديد من النتائج ومن امثلتها : محرك بحث جوجل GOOGLE.
- **تذكر** : عليك استخدام مهارات التقييم الخاصة بك للتأكد من أن المحتوى الذي تختاره موثوق ودقيق .

2- قواعد البيانات Databases



- عبارة عن مجموعات من المعلومات تُخزَّن عادةً في نظام كمبيوتر ويمكن الوصول إليها مجانًا من خلال مدرستك .
- يمكنك البحث عن المعلومات من المجلات والصحف من خلال قواعد البيانات الموجودة على جهاز الكمبيوتر في مكتبة المدرسة .
- علي سبيل المثال : بنك المعرفة المصري EKB الذي يعد مثالاً " لقاعدة البيانات العامة " ، التي تتطرق الي العديدة من الموضوعات ولكنها ستكون دقيقة وموثوقة .

3- فهارس المكتبات (Library catalogs)



- فهرس المكتبة هو **قاعدة بيانات**، تضم كل المصادر والعناصر التي تحتويها المكتبة.
- قد يتضمن البحث في فهرس المكتبة كتبًا منشورة حديثًا، بما في ذلك الكتب الإلكترونية التي تحوي أحدث الأبحاث في موضوع معين ، مثل : **فهرس مكتبة الإسكندرية** .

البحث في قاعدة البيانات

عند البحث في أي قاعدة بيانات عليك مراعاة الأمور التالية :

- استخدم البحث بالكلمات المفتاحية.
- أعد النظر في نتائج عناوين الموضوع وابتحث مجددا باستخدام هذه المصطلحات.
- يمكنك استخدام حقول أخرى متوفرة في قاعدة البيانات لتضييق نطاق البحث، **مثل** : اسم المؤلف أو عنوان المجلة .
- سيساعدك نطاق البحث بتحديد التاريخ في العثور على أحدث الأبحاث.



الإطلاع فقط

الأجهزة المحمولة

الدرس السادس

أنواع الأجهزة المحمولة

تشمل الأجهزة المحمولة كل مما يلي :

القارئات الالكترونية



- تبدو مثل الأجهزة اللوحية
- **تستخدم في** قراءة الكتب .

الهواتف الذكية و الأجهزة اللوحية



- تتشابه مع أجهزة الكمبيوتر الشخصية في إنها **تستخدم في** : تصفح شبكة الانترنت ، والتحقق من البريد الالكتروني
- **تحتوي علي** : كاميرات ومكبرات صوتية ودقة شاشة عالية الجودة

سمات الأجهزة المحمولة

تتميز الأجهزة المحمولة بـ :

- قابلية حملها .
- إمكانية اتّصالها بشبكة الإنترنت .
- يمكن حملها في وضع أفقي أو عمودي أو وضعها بشكل مسطح .
- الاتصال بأجهزة أخرى .
- يعمل العديد منها بتقنية " اللمس " .

الأجهزة المحمولة والتعلم

تتيح الأجهزة المحمولة مستويات مشاركة بمعدل أعلى للتلاميذ .توسع نطاق التعلم خارج الفصل الدراسي، **على سبيل المثال :**

1 - **إنشاء** مقاطع فيديو قصيرة أو النقاط صور للمشروعات.

2 - **مسح رموز الاستجابة السريعة** QR codes للوصول إلى الفيديو والمقاطع الصوتية والنصوص ذات الصلة بالمحتوى، والتي أنشأها المعلم والتلاميذ أنفسهم.





سلبيات استخدام الأجهزة المحمولة



- يرى البعض أنّ سهولة الوصول إلى المعلومات قد **قلّلت** من مهارات التفكير والتفاعل الاجتماعي و من مدى فترة تركيز الناس .
- التعرّض لإغراء استخدام الجهاز المحمول بكثرة لأسباب اجتماعية أو ترفيهية **يُعدّ مشكلة أخرى محتملة**.
- يمكن للشاشات الصغيرة أن تجعل قراءة النصوص ومشاهدة الرسوم البيانية المعقّدة **أمرًا صعبًا**.

تقديم حلول باستخدام التكنولوجيا المساعدة المتطورة

- قد يواجه ذوو الهمم تحديات في **الحصول على التعليم والرعاية الصحية والتوظيف** من دون منتجات وتطبيقات التكنولوجيا المساعدة المتطورة المخصصة للأجهزة اللوحية والهواتف الذكية .
- توفر التكنولوجيا المساعدة المتطورة المثبتة على الأجهزة المحمولة حلولاً جديدة. **على سبيل المثال :**
 - 1- **تطبيقات المساعدة على الكلام :** تساعد التلاميذ المصابين باضطراب التعلم غير اللفظي في المشاركة داخل الفصل .
 - 2- **البرامج المساعدة** المثبتة على الأجهزة اللوحية والهواتف الذكية تعاون الأشخاص ذوي الهمم على إدارة الوقت والمهام في أماكن عملهم .
- يمكن تطوير المهارات المستقبلية الأساسية حتى يتمكن جميع المواطنين من استخدام أجهزتهم المحمولة للتعلم.



أنظمة التشغيل

الدرس السابع

أنظمة التشغيل OS

نظام التشغيل : هو البرنامج الذي يتحكم بوظائف الكمبيوتر مثل :

الذاكرة memory محركات الأقراص drives الطابعات printers الأجهزة الأخرى

- تشمل أنظمة التشغيل التحكم في الأجهزة المساعدة مثل قارئات ومكبرات الشاشة .
- تدير أنظمة التشغيل برامج وأجهزة الكمبيوتر .
- يدير برامج وأجهزة الكمبيوتر مما يمكن المستخدم من التواصل مع الكمبيوتر بسهولة .

أنظمة تشغيل أجهزة الكمبيوتر

تأتي معظم أجهزة الكمبيوتر بأنظمة تشغيل محملة مسبقًا . و تتعدد أنظمة تشغيل أجهزة الكمبيوتر كالتالي :

 Windows

1- مايكروسوفت ويندوز Microsoft Windows:

- يستخدم في غالبية أجهزة الكمبيوتر على الصعيد العالمي " الأكثر شيوعًا " .

2- نظام تشغيل ماك أو إس MacOS

- يعمل على أجهزة " أبل " Apple ، فقط .

 Mac OS

أنظمة تشغيل الهواتف المحمولة

نظام ابل او اس " Apple iOS "

- يستخدم على أجهزة الآيفون. iPhone
- نظام مغلق المصدر

نظام أندرويد " Android "

- أكثر أنظمة تشغيل الأجهزة المحمولة شيوعًا.
- نظام مفتوح المصدر

أنظمة التشغيل مفتوحة المصدر والأنظمة مغلقة المصدر

نظام مغلق المصدر

لا يمكن لعامة الناس رؤية شفرة البرمجة الخاصة به تغييرها **مثل** : نظام تشغيل ابل او اس

نظام مفتوح المصدر

يمكن لأي شخص قراءة شفرة البرمجة أو تغييرها **مثل** : نظام تشغيل أندرويد



وظائف نظام تشغيل الهواتف المحمولة

يؤدي كل من نظام أندرويد ونظام تشغيل "آبل أو إس" الوظائف الأساسية نفسها مثل :-

- ارسال الرسائل
- الدردشة عبر الفيديو
- الاتصال بشبكة الانترنت
- العمل بخاصية اللمس .



أنظمة التشغيل المتطورة

◀ نظام تشغيل الروبوت "ROS" Robot Operating System :

هو برنامج مفتوح المصدر لبناء التطبيقات الروبوتية .

◀ أنظمة تشغيل السيارات ذاتية القيادة

طورتها العديد من الشركات ومنها شركة آبل APPLE CAR PLAY، و شركة مايكروسوفت WINDOWS AUTOMATIVE، و شركة جوجل google، وكذلك شركات السيارات الخاصة .



لغات البرمجة

تُعطي لغات البرمجة الأوامر لجهاز الكمبيوتر على هيئة كود "شفرة" .

- تطورت لغات البرمجة بمرور الوقت من لغة الآلة البسيطة (النظام الثنائي) إلى لغات عالية المستوى شبيهة باللغة التي يفهمها البشر .
- غالبًا ما تتشابه لغات الكمبيوتر؛ لذلك بمجرد أن تتعلم لغة واحدة، يتييسر لك تعلم اللغات الأخرى .
- يختار المبرمجون اللغة المناسبة بناء على الهدف المطلوب.
- عادة ما تكون لغات البرمجة مفتوحة المصدر. حيث يمكن لأي شخص رؤية الشفرة أو تعديلها أو توزيعها .

لغة ترميز النص التشعبي HTML

يستخدمها المبرمجون لإنشاء صفحات الويب .

- تعتبر اللغة الأكثر شيوعًا لإنشاء المواقع الإلكترونية وذلك يرجع لسهولة تعلمها واستخدامها .
- تسمح هذه اللغة للمبتكرين بإضافة عناصر مثل النصوص، والروابط، والصور، والمقاطع الصوتية، ومقاطع الفيديو إلى صفحات الويب الخاصة بهم.
- يسهل تعديلها وهي ملائمة لكل متصفحات الويب الكبرى .





بنك أسئلة الترميز علي مقررات شهر أكتوبر

تشمل أسئلة الوزارة 2024

أخترا الاجابة الصحيحة

السؤال الأول

- 1 يمكنك البحث عن بعض الكتب في مكتبة المدرسة عن طريق
 - أ قواعد البيانات
 - ب البريد الالكتروني
 - ج الطابعات
 - د المودم
- 2 يمكنك من خلال معرفة بعض المميزات الخاصة بالمنتج .
 - أ البريد الالكتروني
 - ب البصمة الرقمية
 - ج تجربة المستخدم
 - د المودم
- 3 يمكنك من خلال نقل البيانات عبر الاسلاك والكابلات
 - أ الشبكات اللاسلكية
 - ب wi-fi
 - ج الشبكات السلكية
 - د المودم
- 4 يحول الإشارة من مزود خدمة الإنترنت (ISP) إلى إشارة رقمية .
 - أ المودم
 - ب المنفذ
 - ج مَحول
 - د جهاز المودم
- 5 يصل شبكة محلية Lan بالإنترنت
 - أ جهاز المودم
 - ب المحولات
 - ج قواعد البيانات
 - د الشبكات اللاسلكية
- 6 شبكات تُمكن أجهزة الكمبيوتر من الاتصال ونقل المعلومات
 - أ الشبكات اللاسلكية
 - ب الشبكات السلكية
 - ج أ ، ب معًا
 - د تستخدم عند نسخ أو لصق أو قص المعلومات
- 7 أدوات التحرير الرقمي
 - أ أدوات التحرير الرقمي
 - ب رموز الاستجابة السريعة
 - ج الارتباط التشعبي
 - د يعتمد الواقع المعزز في استخدامه على أو جهاز لوحي، ليعرض نموذجًا لما يشبه العالم الحقيقي .
- 8 كاميرا الأفلام القديمة
 - أ كاميرا الأفلام القديمة
 - ب كاميرا الهاتف الذكي
 - ج عدسات الميكروسكوب
 - د لغة شائع اختيارها لإنشاء المواقع الإلكترونية.
- 9 لغة شائع اختيارها لإنشاء المواقع الإلكترونية.
 - أ HTML
 - ب Python
 - ج Java Script
 - د هو قدرة مكيئة كالمبيوتر على التفكير والتعلم
- 10 هو قدرة مكيئة كالمبيوتر على التفكير والتعلم
 - أ الواقع المعزز
 - ب الواقع الافتراضي
 - ج الذكاء الاصطناعي
 - د نظام التشغيل Mac os هو نظام تشغيل تابع لشركة
- 11 نظام التشغيل Mac os هو نظام تشغيل تابع لشركة
 - أ Apple
 - ب Microsoft
 - ج Chrome OS
 - د يمكن لذوي الهمم استخدام المساعدين الشخصيين الافتراضيين المفلعين بواسطة لإنجاز المهام اليومية
- 12 يمكن لذوي الهمم استخدام المساعدين الشخصيين الافتراضيين المفلعين بواسطة لإنجاز المهام اليومية
 - أ الواقع المعزز
 - ب الواقع الافتراضي
 - ج الذكاء الاصطناعي



- 13 برنامج يتحكم بوظائف الكمبيوتر ويدير برامجه وأجهزته
 أ العروض التقديمية ب نظام التشغيل ج منسق النصوص د
- 14 يستخدم لفتح هواتفكم بواسطة نظام التعرف على الأوجه .
 أ الواقع الافتراضي ب الواقع المعزز ج الذكاء الاصطناعي د
- 15 يساعدك نطاق البحث بتحديد التاريخ في العثور على الأبحاث
 أ أقدم ب أفضل ج أحدث د
- 16 القفازات الذكية smart gloves تعتبر من فئة
 أ محركات البحث ب أنظمة التشغيل ج التكنولوجيا المساعدة د
- 17 يفضل عند البحث في أي قاعدة بيانات، استخدام البحث ب
 أ الصور ب الكلمات المفتاحية ج الرموز والأرقام د
- 18 تصف كيفية استخدام الأشخاص للمنتج والتفاعل معه وتقييم تجربته
 أ تجربة البائع ب تجربة المستخدم ج تجربة المتفرج د
- 19 هو قاعدة بيانات، تضم كل المصادر والعناصر التي تحتويها المكتبة.
 أ فهرس المكتبة ب منسق النصوص ج المجلد د
- 20 تساعد الأشخاص على البحث في مواقع الإنترنت بناء على الكلمات والعبارات الرئيسية
 أ محركات البحث ب العروض التقديمية ج لغات البرمجة د
- 21 عبارة عن مجموعات من المعلومات، تخزن عادة في نظام حاسوبي، ويمكن الوصول إليها مجاناً.....
 أ الإنترنت ب قواعد البيانات ج محركات البحث د
- 22 كل مما يلي يعد مثلاً علي استخدامات الذكاء الاصطناعي ما عدا
 أ تقليد الاصوات ب كتابة مقال عن موضوع ما ج آلة باسكالين د
- 23 تُقسم تجربة المستخدم إلى مجالات مختلفة ويمكن أن تكون
 أ ايجابية ب سلبية ج أ ، ب معا د
- 24تمكن الأشخاص الصم من ترجمة إشاراتهم فورياً إلى مخرج نصي أو منطوق
 أ Smart gloves ب Smart Phones ج Screen Readers د
- 25 تطورت لغات البرمجة من لغة إلى لغات عالية المستوى
 أ الآلة البسيطة ب الآلة المعقدة ج الآلة المتطورة د
- 26 تعتبر برمجيات تكبير الشاشة، ووسائل المساعدة السمعية، من
 أ التكنولوجيا المتأخرة ب التكنولوجيا المساعدة ج لغات البرمجة د
- 27 كل مما يلي من أنظمة التشغيل ما عدا.....
 أ Microsoft Word ب windows ج mac os د



- 28 وأكثرها تقدماً أحدث إصدار من إحدى الخدمات أو أحد المنتجات.....
 أ التكنولوجيا المتطورة ب تصميم مواقع الويب ج تكنولوجيا المساعدة د
- 29 نظام التشغيل المستخدم على أجهزة الآيفون iPhone هو.....
 أ Android ب Apple IOS ج Windows د
- 30 المواقع المعزز يعرض نموذجاً..... الأبعاد لما يشبه العالم الحقيقي
 أ ثلاثي ب ثنائي ج رباعي د
- 31 تطورت لغات البرمجة من لغة (النظام الثنائي) إلى لغات.....
 أ أحادية ب عالية المستوى ج منخفضة المستوى د
- 32 يستطيع شخص ضعيف البصر أن يستخدم..... ليرى أفراد أسرته عن قرب
 أ المواقع المعزز ب الماسح الضوئي ج نظارات الرؤية الليلية د
- 33 من وظائف أنظمة تشغيل الهواتف المحمولة.....
 أ إرسال الرسائل ب الاتصال بشبكة الإنترنت ج أ، ب معاً د
- 34 بيئة افتراضية ثلاثية الأبعاد تسمح للمستخدمين باستكشاف محيطهم والتفاعل معه وكأنه حقيقة.
 أ المواقع المعزز ب الواقع الافتراضي ج الذكاء الاصطناعي د
- 35 عبارة عن مجموعة من المعلومات تخزن عادة في نظام الكمبيوتر ويمكن الوصول إليها بسهولة
 أ المحولات ب المواقع المعزز ج قواعد البيانات د
- 36 يجمع..... بين العالم الحقيقي والواقع الافتراضي بإضافة صور باستخدام الكمبيوتر
 أ الواقع المعزز ب الواقع الافتراضي ج الذكاء الاصطناعي د
- 37 يستخدم..... في إرسال بيانات إلى جهاز معين عبر شبكة للمساعدة في إرساء نقل البيانات.
 أ المحولات ب المودم ج التليفون المحمول د
- 38 والبيانات المهمة تربط أجهزة الكمبيوتر ببعضها البعض لمشاركة المعلومات.....
 أ شبكة الكمبيوتر ب البيانات ج قواعد البيانات د
- 39..... يقوم بتحويل الإشارة من مزود خدمة الإنترنت isp إلى إشارة رقمية
 أ منفذ ب المودم ج التليفون المحمول د
- 40 في الشبكات السلكية يتم توصيل الأسلاك والكابلات بفتحات في الأجهزة تُسمى.....
 أ السويتش ب الخادم ج المنافذ ports د
- 41 يساعد..... التلاميذ ليصبحوا مشاركين نشطين في عملية التعليم
 أ الواقع الافتراضي ب المواقع المعزز ج الذكاء الاصطناعي د
- 42 بجهاز الكمبيوتر المكان الذي تتصل فيه أجهزة والإخراج.....
 أ الراوتر ب المنفذ ج مَحول د



- 43.....تساعد الأشخاص ذوي الهمم في أداء المهام التي يجدونها صعبة
 أ تصميم المواقع ب البرمجة ج التكنولوجيا المساعدة
- 44.....ترتبط بتجربة المستخدم وبتطوير المنتجات والخدمات
 أ تلبية الاحتياجات ب أسعار المنتجات ج منافسة الشركات
- 45.....من أمثلة قواعد البيانات العامة
 أ جوجل ب فيسبوك ج بنك المعرفة المصري
- 46..... يعمل بمثابة بوابة gateway، فهو يربط بين المودم ومختلف الشبكات.
 أ الراوتر ب مَنفذ ج مٌحول
- 47..... يمكن المستخدم من التواصل مع الكمبيوتر بسهولة
 أ أنظمة التشغيل ب لغات البرمجة ج الأكواد
- 48..... يعد نظام هو النظام الأكثر شيوعًا بين أجهزة الهواتف المحمولة
 أ android ب ios ج windows
- 49..... يعد نظام التشغيل أندرويد نظاما المصدر
 أ مفتوحا ب مغلقا ج أ، ب معا
- 50..... عادة ما تكون لغات البرمجة المصدر
 أ مغلقة ب مفتوحة ج مشفرة
- 51..... تساعد في البحث عن البيانات أو مواقع الانترنت
 أ أنظمة التشغيل ب محركات البحث ج لغات البرمجة
- 52..... عبارة عن تطبيقات تؤدي مهام معقدة تحاكي بها تفكير العنصر البشري وادائه مثل القدرة علي التعلم والاستنتاج .
 أ المنافذ ب الذكاء الاصطناعي ج برنامج معالجة الكلمات
- 53.....تطبيقات كمبيوترية تؤدي مهام معقدة تحاكي بها تفكير العنصر البشري .
 أ البرمجة ب العروض التقديمية ج الذكاء الإصطناعي
- 54..... يُستخدم لربط المستخدمين بالإنترنت.
 أ الخادم ب المودم ج المحول
- 55.....أجهزة تستخدم لإرسال البيانات داخل جهاز معين داخل شبكة واحدة .
 أ المودم ب الموزع ج المُحول Switch
- 56..... يرتدي المستخدمون للشعور بتجربة الواقع الافتراضي بشكل أكبر
 أ سماعات رأس ب قارئات شاشات ج نظارات
- 57..... قواعد البياناتتتطرق الي العديد من الموضوعات وتتميز بموثوقيتها .
 أ العامة ب الورقية ج المتخصصة



ضع علامة صح أو علامة خطأ امام العبارات التالية

السؤال الثاني

- 1 () يحول المحول الإشارة من مزود خدمة الإنترنت ISP إلى إشارة رقمية التعرف عليها.
- 2 () يصعب في لغة HTML إضافة عناصر مثل النصوص والروابط والصور ومقاطع الصوت والفيديو لصفحة الويب .
- 3 () يساعد الواقع المعزز التلاميذ ليصبحوا مشاركين نشطين في عملية التعليم
- 4 () يمكن استخدام فهرس مكتبة الاسكندرية من خلال موقع المكتبة الرقمي عبر الانترنت
- 5 () التكنولوجيا المستقبلية ليس لها تأثير في تحسين حياة الأشخاص ذوي الهمم.
- 6 () تقنية wi-fi تربط أجهزة الشبكة بعضها ببعض لاسلكياً
- 7 () نظام التعرف على الأوجه يعد أحد استخدامات الذكاء الاصطناعي.
- 8 () تشمل أنظمة التشغيل الأجهزة المساعدة مثل قارئات ومكبرات الشاشة.
- 9 () يمكن لذوي الهمم إنجاز بعض مهامهم اليومية بمساعدة الذكاء الاصطناعي.
- 10 () الأنظمة مفتوحة المصدر تتميز بأنها لا يمكن تعديل شفرتها نهائياً .
- 11 () يمكن للكمبيوتر التفكير والتعلم عن طريق تحليل الأمثلة المتوفرة.
- 12 () يؤدي نظام أندرويد ونظام تشغيل «أي أو إس» الوظائف الأساسية نفسها.
- 13 () على الرغم من تنوع التكنولوجيا المساعدة المتطورة كثيرا إلا أنها تخدم نفس الهدف
- 14 () جميع لغات البرمجة مغلقة المصدر.
- 15 () ليس من الضروري تقييم التكنولوجيا الجديدة .
- 16 () طورت العديد من الشركات أنظمة تشغيل للسيارات ذاتية القيادة.
- 17 () تعد القفزات الذكية من فئة التكنولوجيا المساعدة
- 18 () يمكنك استخدام حقول أخرى متوفرة في قاعدة البيانات لتضييق نطاق البحث، مثل اسم المؤلف
- 19 () تساعد التكنولوجيا المساعدة ذوي الهمم علي أداء مهامهم .
- 20 () النتائج الصادرة عن أدوات البحث الرقمي تكون متشابهة
- 21 () يمكنك الوصول إلى المعلومات المتاحة في قاعدة البيانات المدرسية في حالة سدادك لمقابل مادي .
- 22 () النسخ واللصق من أكثر أوامر معالجة المعلومات شيوعا
- 23 () قواعد البيانات العامة تتطرق لموضوع واحد فقط .
- 24 () محركات البحث سهلة الاستخدام وغالبًا ما تظهر العديد من النتائج.
- 25 () جميع نتائج البحث عبر الإنترنت موثوق فيها
- 26 () تتعدد أدوات التقييم التي يمكن استخدامها لتقييم التكنولوجيا المتطورة
- 27 () لا تعد المكتبات الإلكترونية الموثوقة من أدوات البحث الرقمية



- () 28 من سلبيات التكنولوجيا المتطورة الحد من استقلالية الأشخاص واندماجهم في المجتمع .
- () 29 تساعد معرفة النتائج التي تحتاج إليها في تحديد أدوات البحث التي يمكنك استخدامها
- () 30 تجربة المستخدم تصف كيفية استخدام الأشخاص المنتج والتفاعل معه
- () 31 معظم أجهزة الكمبيوتر تأتي محملة مسبقاً بنظام تشغيل.
- () 32 تساعد سماعات الرأس في الانغماس بتجربة الواقع المعزز بشكل كامل.
- () 33 لا تتشابه أي لغة من لغات الكمبيوتر.
- () 34 لا يوجد فرق بين الواقع المعزز والواقع الافتراضي.
- () 35 من مميزات لغة الترميز HTML سهولة تعديلها وملاءمتها لكل متصفحات الويب الكبرى.
- () 36 لا يوجد تشابه أو اختلاف بين أنواع التكنولوجيا المستقبلية.
- () 37 تدير أنظمة التشغيل برامج وأجهزة الكمبيوتر.
- () 38 توفر تقنية الواقع الافتراضي للمستخدمين رؤية لعالم آخر.
- () 39 الاتصال بشبكة الإنترنت ليس من وظائف نظام التشغيل.
- () 40 يمكن للمحولات إرسال بيانات إلى جهاز معين داخل شبكة واحدة .
- () 41 عادة ما تكون لغات البرمجة مفتوحة المصدر.
- () 42 لا ترتبط تجربة المستخدم بتطوير المنتجات والخدمات
- () 43 يعتبر نظام الاندرويد Android من أنظمة تشغيل الهواتف المحمولة مغلقة المصدر
- () 44 يمكننا استخدام الذكاء الاصطناعي (AI) لتقليد الأصوات.
- () 45 تعرف التكنولوجيا المتطورة بأنها أحدث اصدار من الخدمات او المنتجات وأكثرها تقدماً
- () 46 تربط شبكة الكمبيوتر أجهزة الكمبيوتر ببعضها لمشاركة المعلومات والبيانات المهمة.
- () 47 يعد نظام التشغيل ROS من أنظمة التشغيل المتطورة لتشغيل الروبوتات
- () 48 تعتبر وسائل المساعدة السمعية من أمثلة التكنولوجيا المساعدة
- () 49 قاعدة البيانات مكان جيد للبحث عن المعلومات
- () 50 قد يتضمن البحث في فهرس المكتبة الكتب المنشورة حديثاً
- () 51 تستخدم الشبكات السلكية الكابلات التي يتم توصيلها بفتحات في الأجهزة تُسمى المنافذ.
- () 52 تعد محركات البحث المتخصصة من أدوات البحث الرقمي .
- () 53 تظهر محركات البحث القليل من النتائج
- () 54 تقتصر أنظمة التشغيل على نوع واحد فقط.
- () 55 يختار المبرمجون اللغة المناسبة بناء على الهدف من استخدامها.
- () 56 لا يمكن لعامة الناس رؤية شفرة البرمجة الخاصة بالأنظمة مغلقة المصدر.
- () 57 يمكننا تعديل شفرة الأنظمة مغلقة المصدر بسهولة.



- () يمكن لأي شخص قراءة شفرة البرمجة للأنظمة مفتوحة المصدر. **58**
- () تسمح لغة HTML بإضافة عناصر مثل الصور والروابط إلى صفحات الويب **59**
- () المحولات switches يمكننا ارسال البيانات الي جهاز معين عبر شبكة . **60**
- () يعد نظام التشغيل IOS في هواتف APPLE من أنظمة التشغيل مغلقة المصدر **61**
- () يمكن توصيل الأجهزة بالإنترنت من دون أسلاك باستخدام الواي فاي . **62**
- () الشبكات عبارة أجهزة إلكترونية تُنشئ المعلومات وتعالجها وتخزينها. **63**
- () تربط الشبكات أجهزة الكمبيوتر ببعضها لمشاركة المعلومات . **64**
- () يمكننا انشاء اتصال شبكي عن طريق الكابلات فقط . **65**
- () يجمع الذكاء الاصطناعي بين العالم الحقيقي والواقع الافتراضي . **66**
- () يمكنك زيارة متحف يبعد آلاف الأميال عنك من خلال الواقع المعزز. **67**
- () التكنولوجيا المستقبلية لها قدرة على تحسين حياتنا اليومية. **68**
- () يعرض الواقع المعزز نموذجا ثلاثي الأبعاد لما يشبه العالم الحقيقي. **69**
- () تعيق التكنولوجيا المستقبلية حياة الأشخاص ذوي الهمم . **70**
- () من معايير تقييم التكنولوجيا المتطورة أن تكون مفيدة وقابلة للاستخدام **71**
- () التكنولوجيا المساعدة تساعد الأشخاص ذوي الهمم في أداء المهام التي يجدونها صعبة. **72**
- () تقييم التكنولوجيا الجديدة بموضوعية وعقلانية يوسع آفاق المعرفة باستمرار **73**
- () أحدثت التكنولوجيا المتطورة تغييرات كثيرة في الحياة . **74**
- () بنك المعرفة المصري EKB مثال لقواعد البيانات العامة **75**
- () يفضل عند البحث في أي قاعدة بيانات، البحث بالكلمات المفتاحية **76**
- () تصعب أدوات البحث الرقمي عملية البحث عن المعلومات المطلوبة **77**
- () يوفر البحث عن معلومات في بنك المعرفة المصري الكثير من النتائج الموثوقة والدقيقة **78**
- () يعد نظام التشغيل كروم أو إس الأكثر شيوعا بين أنظمة تشغيل الكمبيوتر على مستوى العالم. **79**
- () لغات البرمجة تُعطي الأوامر لجهاز الكمبيوتر على هيئة شفرة. **80**
- () تمتلك الأجهزة المحمولة أنظمة تشغيل خاصة بها. **81**
- () الذكاء الاصطناعي AI هو قدرة الكمبيوتر علي التفكير والتعلم والاستنتاج **82**
- () لا تحتاج أجهزة الكمبيوتر إلى أجهزة مختلفة للاتصال بالشبكة، لنقل البيانات. **83**

انتهت الأسئلة مع أطيب الامنيات بالنجاح والتوفيق ،،



مراجعة + بنك أسئلة

الصف
السادس
الابتدائي
2024

التميز

أ/ محمود سعيد



الاجابات النموذجية لبنك الاسئلة

تكنولوجيا المعلومات

علي مقررات أكتوبر

6

الصف
السادس

اعداد

أ/ محمود سعيد



El.Motamyez.School

يمكنكم الحصول على المذكرات والاختبارات من خلال مسح رمز ال QR Code
أو من خلال صفحة "التميز - أ/ محمود سعيد".
يرجى مراعاة حقوق صاحب المحتوى عند النشر.



بنك أسئلة الترميز علي مقررات شهر أكتوبر

تشمل أسئلة الوزارة 2024

أخترا الاجابة الصحيحة

السؤال الأول

- 1 يمكنك البحث عن بعض الكتب في مكتبة المدرسة عن طريق
 أ قواعد البيانات ب البريد الالكتروني ج الطابعات
- 2 يمكنك من خلال معرفة بعض المميزات الخاصة بالمنتج .
 أ البريد الالكتروني ب البصمة الرقمية ج تجربة المستخدم
- 3 يمكنك من خلال نقل البيانات عبر الاسلاك والكابلات
 أ الشبكات اللاسلكية ب wi-fi ج الشبكات السلكية
- 4 يحول الإشارة من مزود خدمة الإنترنت (ISP) إلى إشارة رقمية .
 أ المودم ب المنفذ ج مٌحول
- 5 يصل شبكة محلية Lan بالإنترنت
 أ جهاز المودم ب المحولات ج قواعد البيانات
- 6 شبكات تُمكن أجهزة الكمبيوتر من الاتصال ونقل المعلومات
 أ الشبكات اللاسلكية ب الشبكات السلكية ج أ، ب معًا
- 7 تستخدم عند نسخ أو لصق أو قص المعلومات
 أ أدوات التحرير الرقمي ب رموز الاستجابة السريعة ج الارتباط التشعبي
- 8 يعتمد الواقع المعزز في استخدامه على أو جهاز لوحي، ليعرض نموذجًا لما يشبه العالم الحقيقي .
 أ كاميرا الأفلام القديمة ب كاميرا الهاتف الذكي ج عدسات الميكروسكوب
- 9 لغة شائع اختيارها لإنشاء المواقع الإلكترونية.
 أ HTML ب Python ج Java Script
- 10 هو قدرة مكينة كالمبيوتر على التفكير والتعلم
 أ الواقع المعزز ب الواقع الافتراضي ج الذكاء الاصطناعي
- 11 نظام التشغيل Mac os هو نظام تشغيل تابع لشركة
 أ Apple ب Microsoft ج Chrome OS
- 12 يمكن لذوي الهمم استخدام المساعدين الشخصيين الافتراضيين المفلعين بواسطة لإنجاز المهام اليومية
 أ الواقع المعزز ب الواقع الافتراضي ج الذكاء الاصطناعي



- 13 برنامج يتحكم بوظائف الكمبيوتر ويدير برامجه وأجهزته
 أ العروض التقديمية ب نظام التشغيل ج منسق النصوص د
- 14 يستخدم لفتح هواتفكم بواسطة نظام التعرف على الأوجه .
 أ الواقع الافتراضي ب الواقع المعزز ج الذكاء الاصطناعي د
- 15 يساعدك نطاق البحث بتحديد التاريخ في العثور على الأبحاث
 أ أقدم ب أفضل ج أحدث د
- 16 القفازات الذكية smart gloves تعتبر من فئة
 أ محركات البحث ب أنظمة التشغيل ج التكنولوجيا المساعدة د
- 17 يفضل عند البحث في أي قاعدة بيانات، استخدام البحث ب
 أ الصور ب الكلمات المفتاحية ج الرموز والأرقام د
- 18 تصف كيفية استخدام الأشخاص للمنتج والتفاعل معه وتقييم تجربته
 أ تجربة البائع ب تجربة المستخدم ج تجربة المتفرج د
- 19 هو قاعدة بيانات، تضم كل المصادر والعناصر التي تحتويها المكتبة.
 أ فهرس المكتبة ب منسق النصوص ج المجلد د
- 20 تساعد الأشخاص على البحث في مواقع الإنترنت بناء على الكلمات والعبارات الرئيسية
 أ محركات البحث ب العروض التقديمية ج لغات البرمجة د
- 21 عبارة عن مجموعات من المعلومات، تخزن عادة في نظام حاسوبي، ويمكن الوصول إليها مجاناً.....
 أ الإنترنت ب قواعد البيانات ج محركات البحث د
- 22 كل مما يلي يعد مثلاً علي استخدامات الذكاء الاصطناعي ما عدا
 أ تقليد الاصوات ب كتابة مقال عن موضوع ما ج آلة باسكالين د
- 23 تُقسم تجربة المستخدم إلى مجالات مختلفة ويمكن أن تكون
 أ ايجابية ب سلبية ج أ، ب معا د
- 24تمكن الأشخاص الصم من ترجمة إشاراتهم فورياً إلى مخرج نصي أو منطوق
 أ Smart gloves ب Smart Phones ج Screen Readers د
- 25 تطورت لغات البرمجة من لغة إلى لغات عالية المستوى
 أ الآلة البسيطة ب الآلة المعقدة ج الآلة المتطورة د
- 26 تعتبر برمجيات تكبير الشاشة، ووسائل المساعدة السمعية، من
 أ التكنولوجيا المتأخرة ب التكنولوجيا المساعدة ج لغات البرمجة د
- 27 كل مما يلي من أنظمة التشغيل ما عدا.....
 أ Microsoft Word ب windows ج mac os د



- 28 وأكثرها تقدماً أحدث إصدار من إحدى الخدمات أو أحد المنتجات.....
 أ **التكنولوجيا المتطورة** ب تصميم مواقع الويب ج لتكنولوجيا المساعدة د
- 29 نظام التشغيل المستخدم على أجهزة الآيفون iPhone هو.....
 أ Android ب **Apple IOS** ج Windows د
- 30 المواقع المعزز يعرض نموذجاً..... الأبعاد لما يشبه العالم الحقيقي
 أ **ثلاثي** ب ثنائي ج رباعي د
- 31 تطورت لغات البرمجة من لغة (النظام الثنائي) إلى لغات.....
 أ أحادية ب **عالية المستوى** ج منخفضة المستوى د
- 32 يستطيع شخص ضعيف البصر أن يستخدم..... ليرى أفراد أسرته عن قرب
 أ **الواقع المعزز** ب الماسح الضوئي ج نظارات الرؤية الليلية د
- 33 من وظائف أنظمة تشغيل الهواتف المحمولة.....
 أ إرسال الرسائل ب الاتصال بشبكة الإنترنت ج **أ، ب معاً** د
- 34 بيئة افتراضية ثلاثية الأبعاد تسمح للمستخدمين باستكشاف محيطهم والتفاعل معه وكأنه حقيقة.
 أ الواقع المعزز ب **الواقع الافتراضي** ج الذكاء الاصطناعي د
- 35 عبارة عن مجموعة من المعلومات تخرن عادة في نظام الكمبيوتر ويمكن الوصول إليها بسهولة
 أ المحولات ب الواقع المعزز ج **قواعد البيانات** د
- 36 يجمع..... بين العالم الحقيقي والواقع الافتراضي بإضافة صور باستخدام الكمبيوتر
 أ **الواقع المعزز** ب الواقع الافتراضي ج الذكاء الاصطناعي د
- 37 يستخدم..... في إرسال بيانات إلى جهاز معين عبر شبكة للمساعدة في تسريع نقل البيانات.
 أ **المحولات** ب المودم ج التليفون المحمول د
- 38 والبيانات المهمة تربط أجهزة الكمبيوتر ببعضها البعض لمشاركة المعلومات.....
 أ **شبكة الكمبيوتر** ب البيانات ج قواعد البيانات د
- 39..... يقوم بتحويل الإشارة من مزود خدمة الإنترنت isp إلى إشارة رقمية
 أ منفذ ب **المودم** ج التليفون المحمول د
- 40 في الشبكات السلكية يتم توصيل الأسلاك والكابلات بفتحات في الأجهزة تُسمى.....
 أ السويتش ب الخادم ج **المنافذ ports** د
- 41 يساعد..... التلاميذ ليصبحوا مشاركين نشطين في عملية التعليم
 أ الواقع الافتراضي ب **الواقع المعزز** ج الذكاء الاصطناعي د
- 42 جهاز الكمبيوتر المكان الذي تتصل فيه أجهزة والإخراج.....
 أ الراوتر ب **المنفذ** ج مَحول د



- 43.....تساعد الأشخاص ذوي الهمم في أداء المهام التي يجدونها صعبة
 أ تصميم المواقع ب البرمجة ج التكنولوجيا المساعدة د
- 44.....ترتبط بتجربة المستخدم وبتطوير المنتجات والخدمات
 أ تلبية الاحتياجات ب أسعار المنتجات ج منافسة الشركات د
- 45.....من أمثلة قواعد البيانات العامة
 أ جوجل ب فيسبوك ج بنك المعرفة المصري د
- 46..... يعمل بمثابة بوابة gateway، فهو يربط بين المودم ومختلف الشبكات.
 أ الراوتر ب مَنقذ ج مَحول د
- 47..... يمكن المستخدم من التواصل مع الكمبيوتر بسهولة
 أ أنظمة التشغيل ب لغات البرمجة ج الأكواد د
- 48..... يعد نظام هو النظام الأكثر شيوعًا بين أجهزة الهواتف المحمولة
 أ android ب ios ج windows د
- 49..... يعد نظام التشغيل أندرويد نظامًا المصدر
 أ مفتوحا ب مغلقا ج أ، ب معا د
- 50..... عادة ما تكون لغات البرمجة المصدر
 أ مغلقة ب مفتوحة ج مشفرة د
- 51..... تساعد في البحث عن البيانات أو مواقع الانترنت
 أ أنظمة التشغيل ب محركات البحث ج لغات البرمجة د
- 52..... عبارة عن تطبيقات تؤدي مهام معقدة تحاكي بها تفكير العنصر البشري وادائه مثل القدرة علي التعلم والاستنتاج .
 أ المنافذ ب الذكاء الاصطناعي ج برنامج معالجة الكلمات د
- 53.....تطبيقات كمبيوترية تؤدي مهام معقدة تحاكي بها تفكير العنصر البشري .
 أ البرمجة ب العروض التقديمية ج الذكاء الإصطناعي د
- 54..... يُستخدم لربط المستخدمين بالإنترنت.
 أ الخادم ب المودم ج المحول د
- 55.....أجهزة تستخدم لإرسال البيانات داخل جهاز معين داخل شبكة واحدة .
 أ المودم ب الموزع ج المحول Switch د
- 56..... يرتدي المستخدمون للشعور بتجربة الواقع الافتراضي بشكل أكبر
 أ سماعات رأس ب قارئات شاشات ج نظارات د
- 57..... قواعد البياناتتتطرق الي العديد من الموضوعات وتتميز بموثوقيتها .
 أ العامة ب الورقية ج المتخصصة د



ضع علامة صح أو علامة خطأ امام العبارات التالية

السؤال الثاني

- 1
- 2
- 3
- 4
- 5
- 6
- 7
- 8
- 9
- 10
- 11
- 12
- 13
- 14
- 15
- 16
- 17
- 18
- 19
- 20
- 21
- 22
- 23
- 24
- 25
- 26
- 27

يحول المحول الإشارة من مزود خدمة الإنترنت ISP إلى إشارة رقمية التعرف عليها.
يصعب في لغة HTML إضافة عناصر مثل النصوص والروابط والصور ومقاطع الصوت والفيديو لصفحة الويب .

يساعد الواقع المعزز التلاميذ ليصبحوا مشاركين نشطين في عملية التعليم
يمكن استخدام فهرس مكتبة الاسكندرية من خلال موقع المكتبة الرقمي عبر الانترنت
التكنولوجيا المستقبلية ليس لها تأثير في تحسين حياة الأشخاص ذوي الهمم.

تقنية wi-fi تربط أجهزة الشبكة بعضها ببعض لاسلكياً
نظام التعرف على الأوجه يعد أحد استخدامات الذكاء الاصطناعي.
تشمل أنظمة التشغيل الأجهزة المساعدة مثل قارئات ومكبرات الشاشة.

يمكن لذوي الهمم إنجاز بعض مهامهم اليومية بمساعدة الذكاء الاصطناعي.
الأنظمة مفتوحة المصدر تتميز بأنها لا يمكن تعديل شفرتها نهائياً .
يمكن للكمبيوتر التفكير والتعلم عن طريق تحليل الأمثلة المتوفرة.

يؤدي نظام أندرويد ونظام تشغيل «أي أو إس» الوظائف الأساسية نفسها.
على الرغم من تنوع التكنولوجيا المساعدة المتطورة كثيرا إلا أنها تخدم نفس الهدف
جميع لغات البرمجة مغلقة المصدر.

ليس من الضروري تقييم التكنولوجيا الجديدة .
طورت العديد من الشركات أنظمة تشغيل للسيارات ذاتية القيادة.
تعد القفزات الذكية من فئة التكنولوجيا المساعدة

يمكنك استخدام حقول أخرى متوفرة في قاعدة البيانات لتضييق نطاق البحث، مثل اسم المؤلف
تساعد التكنولوجيا المساعدة ذوي الهمم علي أداء مهامهم .
النتائج الصادرة عن أدوات البحث الرقمي تكون متشابهة

يمكنك الوصول إلى المعلومات المتاحة في قاعدة البيانات المدرسية في حالة سدادك لمقابل مادي .
النسخ واللصق من أكثر أوامر معالجة المعلومات شيوعا
قواعد البيانات العامة تتطرق لموضوع واحد فقط .

محركات البحث سهلة الاستخدام وغالبًا ما تظهر العديد من النتائج.
جميع نتائج البحث عبر الإنترنت موثوق فيها
تتعدد أدوات التقييم التي يمكن استخدامها لتقييم التكنولوجيا المتطورة
لا تعد المكتبات الإلكترونية الموثوقة من أدوات البحث الرقمية



- 28 من سلبيات التكنولوجيا المتطورة الحد من استقلالية الأشخاص واندماجهم في المجتمع .
- 29 تساعد معرفة النتائج التي تحتاج إليها في تحديد أدوات البحث التي يمكنك استخدامها
- 30 تجربة المستخدم تصف كيفية استخدام الأشخاص المنتج والتفاعل معه
- 31 معظم أجهزة الكمبيوتر تأتي محملة مسبقاً بنظام تشغيل.
- 32 تساعد سماعات الرأس في الانغماس بتجربة الواقع المعزز بشكل كامل.
- 33 لا تتشابه أي لغة من لغات الكمبيوتر.
- 34 لا يوجد فرق بين الواقع المعزز والواقع الافتراضي.
- 35 من مميزات لغة الترميز HTML سهولة تعديلها وملاءمتها لكل متصفحات الويب الكبرى.
- 36 لا يوجد تشابه أو اختلاف بين أنواع التكنولوجيا المستقبلية.
- 37 تدير أنظمة التشغيل برامج وأجهزة الكمبيوتر.
- 38 توفر تقنية الواقع الافتراضي للمستخدمين رؤية لعالم آخر.
- 39 الاتصال بشبكة الإنترنت ليس من وظائف نظام التشغيل.
- 40 يمكن للمحاولات إرسال بيانات إلى جهاز معين داخل شبكة واحدة .
- 41 عادة ما تكون لغات البرمجة مفتوحة المصدر.
- 42 لا ترتبط تجربة المستخدم بتطوير المنتجات والخدمات
- 43 يعتبر نظام الاندرويد Android من أنظمة تشغيل الهواتف المحمولة مغلقة المصدر
- 44 يمكننا استخدام الذكاء الاصطناعي (AI) لتقليد الأصوات.
- 45 تعرف التكنولوجيا المتطورة بأنها أحدث اصدار من الخدمات او المنتجات وأكثرها تقدماً
- 46 تربط شبكة الكمبيوتر أجهزة الكمبيوتر ببعضها لمشاركة المعلومات والبيانات المهمة.
- 47 يعد نظام التشغيل ROS من أنظمة التشغيل المتطورة لتشغيل الروبوتات
- 48 تعتبر وسائل المساعدة السمعية من أمثلة التكنولوجيا المساعدة
- 49 قاعدة البيانات مكان جيد للبحث عن المعلومات
- 50 قد يتضمن البحث في فهرس المكتبة الكتب المنشورة حديثاً
- 51 تستخدم الشبكات السلكية الكابلات التي يتم توصيلها بفتحات في الأجهزة تُسمى المنافذ.
- 52 تعد محركات البحث المتخصصة من أدوات البحث الرقمي .
- 53 تظهر محركات البحث القليل من النتائج
- 54 تقتصر أنظمة التشغيل على نوع واحد فقط.
- 55 يختار المبرمجون اللغة المناسبة بناء على الهدف من استخدامها.
- 56 لا يمكن لعامة الناس رؤية شفرة البرمجة الخاصة بالأنظمة مغلقة المصدر.
- 57 يمكننا تعديل شفرة الأنظمة مغلقة المصدر بسهولة.



- 58 يمكن لأي شخص قراءة شفرة البرمجة للأنظمة مفتوحة المصدر.
- 59 تسمح لغة HTML بإضافة عناصر مثل الصور والروابط إلى صفحات الويب
- 60 المحولات switches يمكننا ارسال البيانات الي جهاز معين عبر شبكة .
- 61 يعد نظام التشغيل IOS في هواتف APPLE من أنظمة التشغيل مغلقة المصدر
- 62 يمكن توصيل الأجهزة بالإنترنت من دون أسلاك باستخدام الواي فاي .
- 63 الشبكات عبارة أجهزة إلكترونية تُنشئ المعلومات وتعالجها وتخزنها.
- 64 تربط الشبكات أجهزة الكمبيوتر ببعضها لمشاركة المعلومات .
- 65 يمكننا انشاء اتصال شبكي عن طريق الكابلات فقط .
- 66 يجمع الذكاء الاصطناعي بين العالم الحقيقي والواقع الافتراضي .
- 67 يمكنك زيارة متحف يبعد آلاف الأميال عنك من خلال الواقع المعزز.
- 68 التكنولوجيا المستقبلية لها قدرة على تحسين حياتنا اليومية.
- 69 يعرض الواقع المعزز نموذجا ثلاثي الأبعاد لما يشبه العالم الحقيقي.
- 70 تعيق التكنولوجيا المستقبلية حياة الأشخاص ذوي الهمم .
- 71 من معايير تقييم التكنولوجيا المتطورة أن تكون مفيدة وقابلة للاستخدام
- 72 التكنولوجيا المساعدة تساعد الأشخاص ذوي الهمم في أداء المهام التي يجدونها صعبة.
- 73 تقييم التكنولوجيا الجديدة بموضوعية وعقلانية يوسع آفاق المعرفة باستمرار
- 74 أحدثت التكنولوجيا المتطورة تغييرات كثيرة في الحياة .
- 75 بنك المعرفة المصري EKB مثال لقواعد البيانات العامة
- 76 يفضل عند البحث في أي قاعدة بيانات، البحث بالكلمات المفتاحية
- 77 تصعب أدوات البحث الرقمي عملية البحث عن المعلومات المطلوبة
- 78 يوفر البحث عن معلومات في بنك المعرفة المصري الكثير من النتائج الموثوقة والدقيقة
- 79 يعد نظام التشغيل كروم أو إس الأكثر شيوعا بين أنظمة تشغيل الكمبيوتر على مستوى العالم.
- 80 لغات البرمجة تُعطي الأوامر لجهاز الكمبيوتر على هيئة شفرة.
- 81 تمتلك الأجهزة المحمولة أنظمة تشغيل خاصة بها.
- 82 الذكاء الاصطناعي AI هو قدرة الكمبيوتر علي التفكير والتعلم والاستنتاج
- 83 لا تحتاج أجهزة الكمبيوتر إلى أجهزة مختلفة للاتصال بالشبكة، لنقل البيانات.

تم بحمد الله ،

بسم الله الرحمن الرحيم " إِنَّ الدِّينَ أَمْنٌ وَعَمَلُوا الصَّالِحَاتِ إِنَّا لَا نُضِيعُ أَجْرَ مَنْ أَحْسَنَ عَمَلًا " صدق الله العظيم

