

الاجتماعيات

مذكرة **تفاعلية**

2024-2023



05

@alnjah_print

69398804

تفوق مع مذكرات النجاح

طريقة سهلة ومميزة لعرض الدروس والتمارين

اختبارات الكترونية

مجانا بدون اشتراك

لكل درس
لكل وحدة



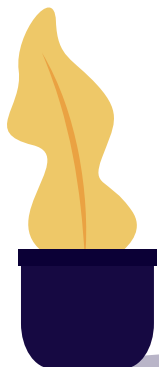
مايميز مذكراتنا !



شاملة ومختصرة تحوي جميع معلومات الكتاب
شاملة لكل أنماط الاسئلة المحتملة
ملونة ومرتبة بشكل جذاب يسهل الدراسة
محلولة
مرتبة حسب الدروس
باركود الاختبار الالكتروني
نماذج اختبارات محلولة



69398804





69398804



مذكرات النجاح
طريقة فك

للنجاح

فهرس المذكرة

الاجتماعيات

الوحدة الأولى: بلادى الكوىت

01

- 2 ----- سطح الكرة الأرضية
- 4 ----- بلادى الكوىت ودول الخلىج العربىة
- 6 ----- بلادى الكوىت ودول الوطن العربى
- 9 ----- بلادى الكوىت ودول العالم الاسلامى

الوحدة الثانية : الموارد الطبعىة فى الكوىت

02

- 12 ----- الموارد الطبعىة فى بلادى الكوىت
- 14 ----- النبات الطبعى فى بلادى الكوىت
- 17 ----- الثروة الحىوانىة فى بلادى الكوىت
- 19 ----- الثروة السمكىة فى بلادى الكوىت
- 21 ----- الثروة النفطىة فى بلادى الكوىت
- 23 ----- دور الفر والمجتمع فى المحافظفة على الموارد الطبعىة

الوحدة الثالثة : الطاقة البدىلة والنظىفة

03

- 26 ----- مفهوم الطاقة البدىلة والنظىفة
- 28 ----- نماذج من الطاقة فى بلادى الكوىت
- 30 ----- استثمار الطاقة البدىلة والنظىفة فى بلادى الكوىت



اختبار
الالكتروني
تدرب
وتعلم

س: ضع كلمة صح أمام العبارة الصحيحة وخطأ أمام العبارة الخاطئة:

- تبلغ نسبة اليابسة من سطح الأرض 70%. **(خطأ)**
- تعد قارة أوروبا أكبر القارات مساحة. **(خطأ)**
- تتنوع المسطحات المائية على سطح الأرض. **(صح)**
- يبلغ عدد المحيطات في العالم 5 محيطات. **(صح)**
- البحر هو بحر ضيق يمتد طولياً بين اليابس. **(خطأ)**

س: اكتب المفهوم أو المصطلح الدال على العبارات التالية:

- **(القارة)** مساحة كبيرة من اليابسة تحيط بها المياه.
- **(الخليج):** بحر ضيق يمتد طولياً بين اليابس.
- **(المحيط):** مسطح كبير جدا من الماء المالح.
- **(البحر):** مسطح مائي أصغر من المحيط يفصل بين القارات.
- **(القارة):** هي مساحة كبيرة من اليابسة يحيط بها الماء.

س: أكمل العبارات التالية بما يناسبها مما درست:

- تطل بلاد الكويت على مسطح مائي يسمى **الخليج العربي**.
- مسطح مائي أصغر من المحيط يفصل بين القارات يسمى **البحر**.
- يبلغ عدد المحيطات في العالم **خمسة** محيطات.
- تمثل نسبة الماء من سطح الكرة الأرضية **70%**.
- القارة الغير مأهولة بالسكان تسمى **القارة القطبية الجنوبية**.
- تمثل اليابسة من مساحة الكرة الأرضية حوالي **30%**.
- أكبر قارات العالم مساحة وأكثرها سكانا تسمى **آسيا**.
- أصغر قارات العالم من حيث المساحة تسمى **أستراليا**.
- تقع دولة الكويت في قارة تسمى **آسيا**.
- يتكون العالم من **7 قارات**.
- أكبر المحيطات مساحة **المحيط الهادي**.
- مساحة **الماء** على سطح الأرض أكبر من مساحة **اليابسة**.

س: اكتب أسماء قارات العالم.

أوروبا - آسيا - أفريقيا - أمريكا الجنوبية - أستراليا - أمريكا الشمالية - القارة القطبية الجنوبية

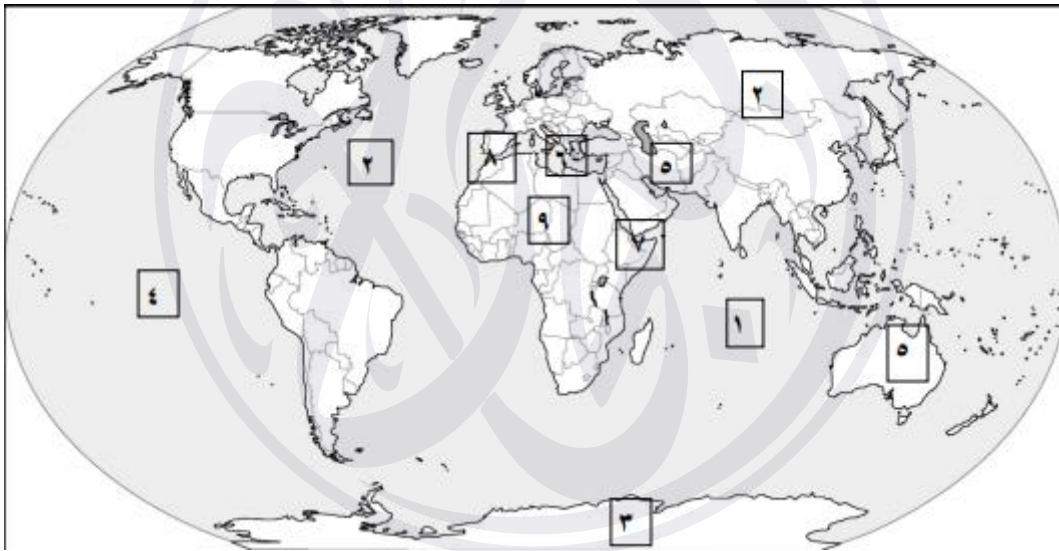
س: أكمل الجدول التالي:

		
آسيا	أستراليا	اسم القارة
أكبر القارات وأكثرها سكاناً	أصغر القارات	مميزاتها

س: استنتج أسماء المسطحات المائية من الخريطة ثم صنفها في الجدول التالي:

الخلجان	البحار	المحيطات
- الخليج العربي - خليج عدن	- البحر الأحمر - البحر المتوسط - بحر العرب	- المحيط الهادي - المحيط الهندي - المحيط الأطلسي - المحيط المتجمد الشمالي/الجنوبي

س: اكتب الرقم الدال على العبارات التالية:



- القارة غير المأهولة بالسكان يمثلها على الخريطة الرقم 3.
- أكبر القارات من حيث المساحة يمثلها على الخريطة الرقم 2.
- المحيط الهندي يمثلها على الخريطة الرقم 1.
- المحيط الهادي يمثلها على الخريطة الرقم 4.
- أصغر القارات من حيث المساحة يمثلها على الخريطة الرقم 5.
- البحر المتوسط يمثلها على الخريطة الرقم 6.

لطلب المذكرة كاملة

📞 69398804

اضغط هنا للطلب

مذكرات النجاح ٢٠٢٣-٢٠٢٤





أختبار
إلكترونى
تدرب
وتعلم

س: ضع كلمة صح أمام العبارة الصحيحة وخطأ أمام العبارة الخاطئة:

- تقع بلادى فى الكويت فى الشمال الشرقى لشبه الجزيرة العربية. (صح)
- يبلغ عدد الجهات الأصلية أربع جهات وهى الشمال والجنوب والشرق والغرب. (صح)
- تقع دول الخليج العربية جميعها على الساحل الشرقى للخليج العربى. (خطأ)
- يبلغ عدد دول الخليج سبعة دول. (خطأ)

س: علل ما يلى:

- تسمية دول الخليج العربية بهذا الاسم.

لأنها تطل على مسطح مائى يسمى الخليج العربى.

س: اكتب المفهوم أو المصطلح الدال على العبارات التالية:

- (دول الخليج العربية): هى ست دول: دولة الكويت، المملكة العربية السعودية، مملكة البحرين، دولة قطر، دولة الإمارات العربية المتحدة وسلطنة عمان.
- (المضيق): منفذ أو ممر مائى ضيق من الماء يفصل بين مسطحين مائين.

س: أكمل العبارات التالية بما يناسبها مما درست:

- المسطح المائى الذى تطل عليه جميع دول الخليج العربية يسمى **الخليج العربى**.
- تبلغ عدد دول الخليج العربية **6 دول**.
- تقع الكويت بالنسبة لشبه الجزيرة العربية فى **الشمال الشرقى**.

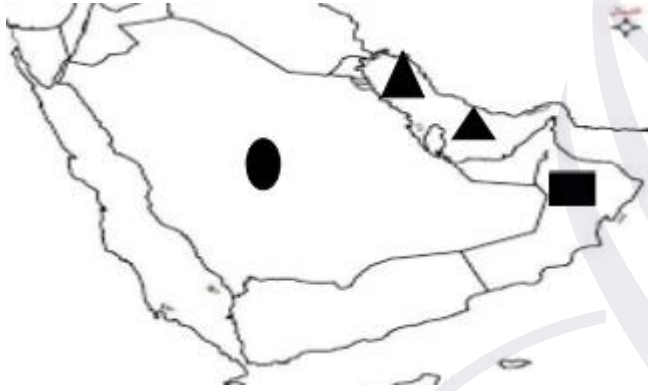
س: استنتج الرابط المشترك بين العناصر التالية:

- الشمال – الجنوب – الشرق – الغرب. (الجهات الأصلية)
- شمال شرقى – شمال غربى – جنوب شرقى – جنوب غربى. (الجهات الفرعية)
- الكويت – السعودية – عمان – البحرين – الإمارات – قطر. (دول الخليج العربية)

س: اكتب أسماء دول الخليج العربية حسب الجدول التالي:

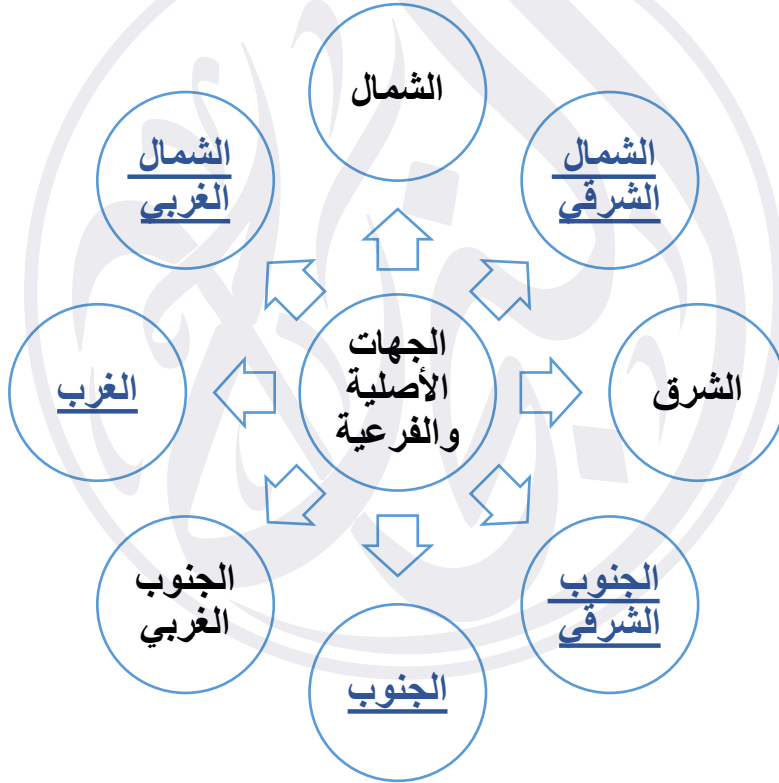
دول تطل على مسطح مائي واحد	دول تطل على أكثر من مسطح مائي
<u>الكويت</u> <u>البحرين</u> <u>قطر</u>	<u>السعودية</u> <u>الإمارات</u> <u>عمان</u>

س: أمامك خريطة شبه الجزيرة العربية الصماء حدد عليها ما يلي:



- المملكة العربية السعودية باستخدام رمز الدائرة.
- سلطنة عمان باستخدام رمز المربع.
- الخليج العربي باستخدام رمز المثلث.

س: أكمل المخطط التالي:



س: اختر الإجابة الصحيحة:

أمريكا الجنوبية



إفريقيا ✓

أستراليا



أوروبا



• يمتد الوطن العربي بين قارتي آسيا و:

• يبلغ عدد دول الوطن العربي:

25 دولة



24 دولة



23 دولة



22 دولة ✓

• تقع الكويت بالنسبة للوطن العربي في الجهة:

الجنوبية



الغربية



الشرقية ✓

الشمالية



س: علل ما يلي:

• أهمية موقع الوطن العربي.

- يقع في وسط العالم.

- يطل على العديد من المسطحات المائية.

- عدد دول الوطن العربي 22 دولة.

- يمتد بين قارتي آسيا وأفريقيا.

س: صوب ما تحته خط في العبارات التالية:

- ممر مائي صناعي يشق للربط ما بين مسطحين مائيين يسمى المضيق. (الفتاة)
- يفصل بين دول الوطن العربي في قارة آسيا وقارة إفريقيا مسطح مائي يسمى المحيط الأطلسي. (البحر الأحمر)

س: اكتب المفهوم أو المصطلح الدال على العبارات التالية:

- (الفتاة): ممر مائي صناعي يشق للربط ما بين مسطحين مائيين.
- (الوطن العربي) مجموعة من الدول تجمعها سمات مشتركة مثل الدين واللغة والتراث وتمتد بين قارتي آسيا وأفريقيا.

س: عدد المضائق المائية التي يطل عليها الوطن العربي.

- مضيق هرمز

- مضيق باب المندب

- مضيق جبل طارق

- قناة السويس

س: عدد أسماء المسطحات المائية التي تطل عليها دول الوطن العربي.

- المحيط الهادي - المحيط الهندي - المحيط الأطلسي - الخليج العربي - خليج عمان - خليج عدن - البحر المتوسط - البحر الأحمر - بحر العرب.

س: صنف دول الوطن العربي واذكر اسم البحر الذي يفصل بينهما:

دول الوطن العربي في قارة أفريقيا	دول الوطن العربي في قارة آسيا
تونس - المغرب - الجزائر - مصر - ليبيا - موريتانيا - السودان - الصومال - جيبوتي - جزر القمر	الكويت - السعودية - الإمارات - البحرين - قطر - عمان - فلسطين - سوريا - لبنان - العراق - اليمن - الأردن

س: صنف الكلمات التالية في مكانها المناسب في الجدول.

- باب المنذب - جبل طارق - هرمز - قناة السويس

البحر المتوسط والمحيط الأطلسي	البحر الأحمر والبحر المتوسط	البحر الأحمر وخليج عدن	الخليج العربي وخليج عمان
جبل طارق	قناة السويس	باب المنذب	هرمز

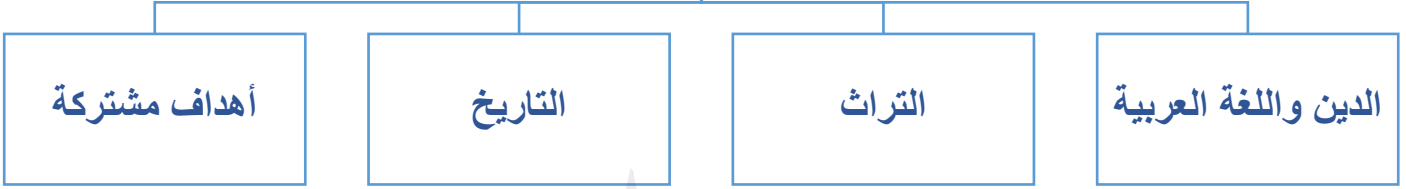
س: لاحظ خريطة العالم ثم أجب عما يليها:



- ماذا يمثل اللون الأصفر على الخريطة؟
دول الوطن العربي
- اكتب أسماء القارات التي يمتد فيها الوطن العربي؟
آسيا وأفريقيا

س: أكمل المخطط التالي:

السمات المشتركة بين
دول الوطن العربي





اختبار
اللكترونى
تدرب
وتعلم

س: ضع كلمة صح أمام العبارة الصحيحة وخطأ أمام العبارة الخاطئة:

- تقع بلادى الكويت فى وسط العالم الإسلامى. (صح)
- يحتل العالم الإسلامى موقعا وسطا بالنسبة الى العالم. (صح)
- مساحة العالم الإسلامى ربع مساحة الكرة الأرضية. (صح)
- يطل العالم الإسلامى على 12 بحر. (خطأ)
- يشرف العالم الإسلامى على 4 محيطات. (خطأ)

س: صوب ما تحته خط فى العبارات التالية:

- يمتد العالم الإسلامى فى ثلاث قارات. (أربعة)
- تقع دولة الكويت فى جنوب العالم الإسلامى. (وسط)
- العالم الإسلامى مجموعة من الدول التى يكون فيها عدد المسلمين 40% فأكثر من مجموع السكان. (50%)

- عدد المسلمين فى العالم الإسلامى نصف سكان العالم. (ربع)

س: أكمل العبارات التالية بما يناسبها مما درست:

- القارة التى يوجد فيها دولة إسلامية واحدة تسمى أمريكا الجنوبية.
- يطل العالم الإسلامى على 18 بحراً.
- يشرف العالم الإسلامى على 3 محيطات.
- ديانة دول العالم الإسلامى هي الإسلام.

س: عدد مميزات العالم الإسلامى.

- مساحة العالم الإسلامى ربع مساحة الكرة الأرضية.
- يطل على 18 بحراً ويشرف على 3 محيطات والعديد من المضائق المائية.
- كثرة الموارد الطبيعية.
- عدد المسلمين فى العالم الإسلامى ربع سكان العالم.

س: صنف الأرقام إلى مكانها المناسب فى الجدول:

1 – 2 – 26 – 27

عدد الدول الإسلامية			
أمريكا الجنوبية	أفريقيا	آسيا	أوروبا
1	26	27	2

س: لاحظ الخريطة التالية ثم اجب عن الأسئلة التالية لها:



- العالم الإسلامي مجموعة من الدول التي يكون فيها عدد المسلمين **50% فأكثر** من مجموع السكان.
- أين تقع بلادي الكويت بالنسبة للعالم الإسلامي.
- **وسط العالم الإسلامي.**
- استنتج من الخريطة أهمية موقع العالم الإسلامي.
- **يحتل العالم الإسلامي موقعاً وسطاً بالنسبة للعالم.**

أحسنت
نهاية الوحدة الاولى



لا تنسَ تدرب واختبر نفسك
اختبار الكتروني شامل للوحدة الاولى

