

# العلوم

مذكرة **تفاعلية**

2024-2023



05

@alnjah\_print

69398804

# تفوق مع مذكرات النجاح

طريقة سهلة ومميزة لعرض الدروس والتمارين

## اختبارات الكترونية

مجانا بدون اشتراك

لكل درس  
لكل وحدة



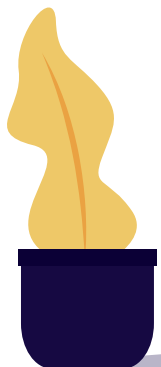
## مايميز مذكراتنا !



شاملة ومختصرة تحوي جميع معلومات الكتاب  
شاملة لكل أنماط الاسئلة المحتملة  
ملونة ومرتبة بشكل جذاب يسهل الدراسة  
محلولة  
مرتبة حسب الدروس  
باركود الاختبار الالكتروني  
نماذج اختبارات محلولة



69398804





69398804



مذكرات النجاح  
طريقة فك

للنجاح

# فهرس المذكرة

## العلوم

### 01 الكون والنظام الشمسي

01

- 02 ----- مّم يتكون الكون ؟
- 04 ----- ما النظام الشمسي ؟
- 06 ----- ما خصائص كواكب النظام الشمسي ؟
- 09 ----- حركة الأرض

### 02 طبقات الغلاف الجوي

02

- 12 ----- ماذا يحيط بالأرض ؟
- 14 ----- ما خصائص طبقات الغلاف الجوي ؟
- 16 ----- كيف يحمينا الأوزون ؟
- 17 ----- ما الممارسات الآمنة للمحافظة على طبقات الغلاف الجوي ؟ ( طبقة الأوزون)---
- 18 ----- ما الممارسات الآمنة للمحافظة على طبقات الغلاف الجوي ؟ ( الإنسان صديق البيئة)---

### 03 أثر النظام البيئي في الفضاء على جسم الإنسان

03

- 20 ----- ما الذي يساعد جسمك على أداء وظائفه (الجهاز الهضمي)
- 22 ----- ما الذي يساعد جسمك على أداء وظائفه (الجهاز التنفسي)
- 24 ----- ما الذي يساعد جسمك على أداء وظائفه (الجهاز الدوري)
- 27 ----- ما الذي يساعد جسمك على أداء وظائفه (الجهاز العظمي)
- 29 ----- ما الذي يساعد جسمك على أداء وظائفه (الجهاز العصبي)
- 33 ----- ما تأثير الظروف البيئية الفضائية على جسم الإنسان---

### 04 قدرة الجسم على الشفاء

04

- 35 ----- ما طرق العناية بأنفسنا ؟ (الإسعافات الأولية للإغماء)
- 36 ----- ما طرق العناية بأنفسنا ؟ (الإسعافات الأولية للنزيف)
- 38 ----- ما طرق العناية بأنفسنا (الإسعافات الأولية للكسور)



س: ظلل الإجابة التي لا تنتمي للمجموعة:

		
معتم	<u>تتكون من غازات ساخنة</u>	تعكس ضوء وحرارة الشمس
		
حرارة عالية	ذاتية الإضاءة	بارد

س: اختر الإجابة الصحيحة علمياً لكل عبارة من العبارات التالية بوضع علامة (✓) في المربع المناسب مع ذكر السبب:

- أجرام ذاتية الإضاءة ترتفع درجة حرارتها عاليا جدا ولها وميض:
  - المجرة
  - النجوم
  - الكون
  - الكواكب
- أجرام سماوية تسبح بالفضاء، معتمة تعكس ضوء النجوم وليس لها وميض
  - الكواكب
  - الكون
  - المجرة
  - النجوم
- تقع فيها المجموعة الشمسية وهي جزء من الكون:
  - المجرة
  - النجوم
  - الكواكب
  - الكون

س: اكتب بين القوسين كلمة (صح) للعبارة الصحيحة وكلمة (خطأ) للعبارة الخاطئة لكل مما يأتي:

- كوكب الأرض جزء من مجرة درب التبانة. (صح)
- درب التبانة يضم الملايين من النجوم والأجسام السماوية. (خطأ)
- التصويب: الكون.
- مجرة المرأة المسلسلة حلزونية الشكل تنتمي لها الشمس والأرض. (خطأ)
- التصويب: درب التبانة.
- الكون عبارة عن تجمع من النجوم والكواكب والقمار وأجسام كونية. (خطأ)
- التصويب: المجرة

س: علل لما يلي تعليلاً علمياً سليماً:

1. النجوم ذاتية الإضاءة.

لها وميض ينتج من اندلاع للغازات لذلك درجات حرارتها عالية.

2. نرى النجوم كنقاط متألئة في السماء.

ليبعدها عن سطح الأرض ولأنها متوهجة بسبب اندلاع الغازات على سطحها فتراها على شكل نقاط متألئة في السماء.

س: اكتب بين القوسين المصطلح العلمي الدال على المفاهيم التالية:

1. عبارة عن تجمع من النجوم والكواكب والأقمار وأجسام كونية أخرى. (المجرة)
2. كل جسم موجود في الفضاء الخارجي. (الجرم الفلكي أو الجرم السماوي)

س: أكمل جدول المقارنة التالي:

أوجه المقارنة	الكواكب	النجم
مصدر الضوء (ذاتي الإضاءة/ غير ذاتي الإضاءة)	غير ذاتي الإضاءة	ذاتي الإضاءة

أوجه المقارنة	الكون	النظام الشمسي
الحجم (أكبر / أصغر)	أكبر من النظام الشمسي	أصغر من الكون

س: أكمل المخطط التالي:





اختبار  
إلكتروني  
تدريب  
وتعلم

**س:** اختر الإجابة الصحيحة علمياً لكل عبارة من العبارات التالية بوضع علامة (✓) في المربع المناسب مع ذكر السبب:

1. يتكون من الشمس وجميع ما يدور حولها من أجرام سماوية، هي:

المجرة  النجوم  الكون  النظام الشمسي

**السبب:** نظام يتبعه نجماً الشمس وكواكب المجموعة الشمسية الثمانية وأجرامها.

2. تدور الكواكب في المجموعة الشمسية في النظام الشمسي في مدار:

دائري  متعرج  اهليلجي  مستقيم

**السبب:** هي مدارات وهمية تكونت بفعل اختلاف الجاذبية بين الكواكب والشمس أثناء دورانها حول الشمس.

**س:** ضع كلمة (صح) أمام العبارة الصحيحة وكلمة (خطأ) أمام العبارة الخاطئة:

- يتكون النظام الشمسي من 9 كواكب. (خطأ)
- الأرض هو الكوكب الرابع في النظام الشمسي. (خطأ)
- مسار كوكب عطارد أقصر من مسار كوكب المشتري. (صحيحة)
- 

**س:** اكتب بين القوسين المصطلح العلمي الدال على المفاهيم التالية:

- يتكون من الشمس وجميع ما يدور حولها من أجرام سماوية، بما في ذلك الأرض والكواكب الأخرى. (النظام الشمسي)

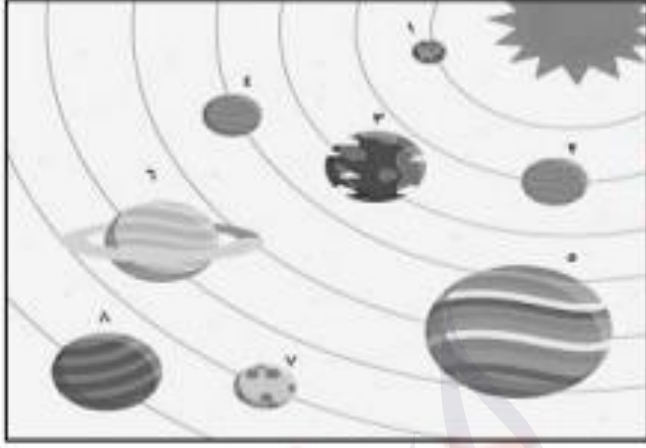
**س:** أكمل الفراغات التالية بما يناسبها:

- النظام الشمسي ينتمي لمجرة درب التبانة.

**س:** اختر كوكباً يمكنك العيش فيه غير كوكب الأرض وقدم مبررات لاختيارك له، مع توضيح كيفية التعايش في الكوكب.

المريخ بسبب وجود سحب بيضاء -درجة حرارة مناسبة -وجود غاز النتروجين وثاني أكسيد الكربون.

س: حلل الصورة ثم أجب عن التالي:



اسم الكوكب من خصائصه	الكوكب 3	الكوكب 5	الكوكب 8
	<u>الأرض</u>	<u>المشتري</u>	<u>نبتون</u>
	<u>كوكب الحياة</u>	<u>أكبر الكواكب</u>	<u>أبعد الكواكب</u>

سؤال: لاحظ الشكل التالي ثم أجب:



- عدد كواكب المجموعة الشمسية ثمانية كواكب.
- الكوكب الأقرب إلى الشمس عطارد.
- الكوكب الأبعد من الشمس نبتون.
- ما ترتيب الأرض في النظام الشمسي؟ الثالث.

# درس ما خصائص كواكب النظام الشمسي؟

الوحدة الأولى: الكون والنظام الشمسي



**س:** اختر الإجابة الصحيحة علمياً لكل عبارة من العبارات بوضع علامة (✓) في المربع المناسب

- أسخن كواكب المجموعة الشمسية:  
 الأرض  عطارد  الزهرة  المريخ
- أكبر الكواكب حجماً في النظام الشمسي هو:  
 عطارد  المشتري  زحل  أورانوس

**س:** ضع كلمة (صح) أمام العبارة الصحيحة وكلمة (خطأ) أمام العبارة الخاطئة مع تصويب الخطأ:

- مركز الأرض يتكون من غازات ملتهبة ترسل أشعتها على شكل حرارة وضوء. (خطأ)  
تصحيح الخطأ: الشمس تتكون من غازات ملتهبة ترسل أشعتها على شكل حراره وضوء.
- أكبر الكواكب كوكب عطارد يمتاز بدرجة حرارته المرتفعة نظراً لقربه من الشمس. (خطأ)  
تصحيح الخطأ: أصغر الكواكب كوكب عطارد يمتاز بدرجة حرارته المرتفعة نظراً لقربه من الشمس.
- المريخ أكبر الكواكب يمتاز بوجود بقعه حمراء على سطحه وله قمران. (خطأ)  
تصحيح الخطأ: المشتري أكبر الكواكب يمتاز بوجود بقعه حمراء على سطحه وله قمران.

**س:** علل لما يلي تعليلاً علمياً سليماً:

- لا تصطدم كواكب المجموعة الشمسية ببعضها.  
كل كوكب له مدار خاص فيه وهي مدارات وهمية ذات شكل اهليلجي.
- لا يمكنك العيش على كوكب المريخ رغم أن سطحه يغطيه السحب الرقيقة البيضاء.  
لعدم توفر غاز الأكسجين والماء على سطحه.
- لا يمكنك العيش على سطح كوكب الزهرة رغم أن سطحه يحوي على السهول و الوديان.  
لأنه أسخن كواكب المجموعة الشمسية.
- لا يمكنك العيش على سطح كوكب زحل.  
لأنه يمتاز بضغط جوي عال وارتفاع نسبة غاز الهيدروجين.
- يسمى الأرض بكوكب الحياة.  
لتوفر الأكسجين والماء والجاذبية الأرضية.

**س:** أكمل الجدول التالي بما يناسبه:

أهميته للحياة	مميزات كوكب الأرض
ضروري للحياة	توفر الماء
لتنفس الكائنات الحية	الغلاف الجوي
لتشدد الأجسام للأسفل	الجاذبية الأرضية
ملائمة للعيش	درجة الحرارة المناسبة

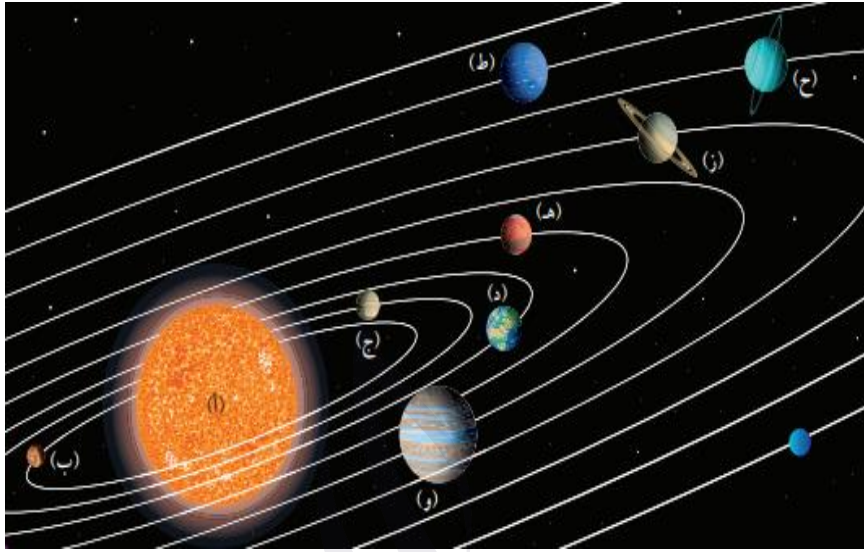
س: أكمل جدول المقارنة التالي:

كوكب أورانوس	كوكب الزهرة	أوجه المقارنة
أبرد الكواكب حرارة منخفضة	أسخن الكواكب حرارة مرتفعة	درجة الحرارة

س: رتب كواكب المجموعة الشمسية بحسب قربها من الشمس مبتدئاً بالرقم (1) وأكمل الجدول بما يناسبه:

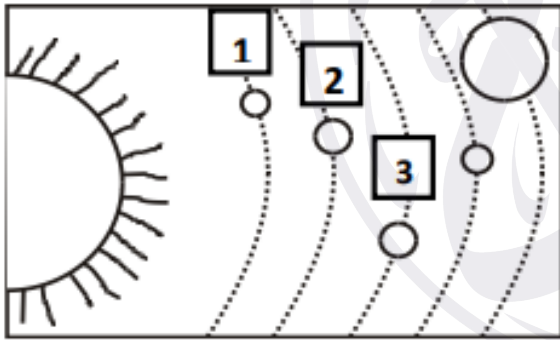
زحل	عطارد	أورانوس	المريخ	الأرض	الزهرة	المشتري	نبتون	ترتيب الكواكب
6	1	7	4	3	2	5	8	الترتيب الكواكب
18	-	15	2	1	-	12	8	عدد الاقمار
2 أكبر الكواكب	أصغر وأقرب الكواكب للشمس	3 أكبر الكواكب	أصغر من حجم الأرض	-	يقارب حجم الأرض	أكبر الكواكب	أبعد الكواكب	حجم الكواكب
-	-	-	تربة حمراء غلاف جوي رقيق وجود سحب بيضاء	وجود الجاذبية الماء الدفاء الغلاف الجوي	وجود السهول والوديان	-	-	مقومات الحياة
ضغط جوي عال ارتفاع نسبة غاز الهيدروجين	درجة حرارة مرتفعة	حرارة منخفضة جداً	يتكون من غاز نيتروجين وغاز ثاني أكسيد الكربون	أسخن الكواكب	بقعة حمراء جوه مكون من نيتروجين وغاز ثاني أكسيد الكربون	برودته لبعده الشديد	أهم الخصائص	

**س:** الشكل التالي هو لخريطة النظام الشمسي، أكمل الجدول التالي بوضع رمز الكوكب المناسب لكل عبارة واسمه.



اسم الكوكب	رمز الكوكب	خصائص الكوكب
الزهرة	ج	لا توجد له أقمار يقارب حجم الأرض
المريخ	هـ	أصغر من الأرض له قمران
عطارد	ب	درجة حرارته عالية أصغر الكواكب

**س:** الشكل المقابل يوضح النظام الشمسي:



- الكوكب رقم (2) يسمى الزهرة.
- يمتاز الكوكب رقم (3) بتوفر الماء والأكسجين وله قمر واحد وهو كوكب الحياة.



اختبار  
الالكتروني  
تدرب  
وتعلم

**س:** اختر الإجابة الصحيحة علمياً لكل عبارة من العبارات التالية بوضع علامة (✓) في المربع المناسب

- التفسير الصحيح لحدوث فصول السنة هو:
  - ميل محور الأرض ودوران الشمس حول الأرض.
  - ميل محور الأرض ودوران الأرض حول الشمس.
  - ميل محور الأرض ودوران الأرض حول محورها.
  - ميل محور الأرض ودوران الشمس حول محورها.
- يستغرق دوران الأرض دورة كاملة حول محورها:
  - 12 ساعة
  - 22 ساعة
  - 24 ساعة
  - 20 ساعة
- تدور الكواكب حول الشمس في مدارات:
  - دائرية الشكل
  - متعرجة
  - إهليلجية
  - مستقيمة
- الشكل الذي يمثل محور الأرض:

<input checked="" type="checkbox"/> الشكل 1	<input type="checkbox"/> الشكل 2	<input type="checkbox"/> الشكل 3	<input type="checkbox"/> الشكل 4

**س:** اكتب بين القوسين كلمة (صح) للعبارة الصحيحة وكلمة (خطأ) للعبارة الخاطئة لكل مما يأتي :

- مده دوران الأرض حول محورها هي 365 يوم. **(خطأ)**
- كوكب الأرض جزء من مجرة درب التبانة. **(صح)**

**س:** علل لما يلي تعليلاً علمياً سليماً:

- حدوث ظاهرة فصول السنة الأربعة.

**بسبب ميلان محور الأرض ودوران الأرض حول الشمس.**

**س:** اكتب بين القوسين المصطلح العلمي الدال على المفاهيم التالية:

- خط وهمي مائل يمر بالقطبين الشمالي والجنوبي للكرة الأرضية. **(محور الأرض)**

**س:** أكمل الفراغات التالية بما يناسبها:

- يؤثر ميل **محور الأرض** على كمية الضوء الواصل لأجزاء الأرض المختلفة.
- تدور الأرض دوره كاملة حول محورها كل **24 ساعة**.

**س:** ماذا يحدث في كل من الحالات التالية؟

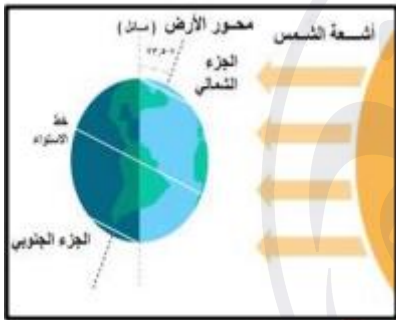
- توقفت الأرض عن الدوران حول محورها.

**لا يحدث الليل والنهار.**

- توقفت الأرض عن الدوران حول الشمس

**لا تحدث فصول السنة.**

**س:** تتميز دولة الكويت بارتفاع درجة الحرارة من شهر مايو إلى شهر أغسطس، اشرح أسباب ذلك.  
- **لأن الكويت تكون في محور قريب من الشمس هذه الأشهر.**



**س:** حلل الصورة التالية ثم أجب عن المطلوب:

- فصل الصيف يقع في الجزء **الشمالي**.

- فصل الشتاء يقع في الجزء **الجنوبي**.

- محور الأرض المائل البعيد عن الشمس تسقط أشعة الشمس بشكل **مائل** وبكميات من الضوء **منتشرة/ مشتتة** لذلك ينتج عنه فصل **الشتاء**.

- محور الأرض المائل البعيد عن الشمس تسقط أشعة الشمس بشكل **عامودي** وبكميات من الضوء **أفقي/ مركزي** لذلك ينتج عنه فصل **الصيف**.

# لطلب المذكرة كاملة

📞 69398804

اضغط هنا للطلب

مذكرات النجاح ٢٠٢٣-٢٠٢٤



أحسنت

نهاية الوحدة الأولى  
الكون والنظام الشمسي



**لا تنسَ تدرّب واختبر نفسك**  
اختبار الكتروني شامل للوحدة الاولى

