

الاجتماعيات

مذكرة **تفاعلية**

2024-2023



07

@alnjah_print

69398804

تفوق مع مذكرات النجاح

طريقة سهلة ومميزة لعرض الدروس والتمارين

اختبارات الكترونية

مجانا بدون اشتراك

لكل درس
لكل وحدة



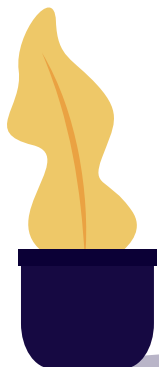
مايميز مذكراتنا !



شاملة ومختصرة تحوي جميع معلومات الكتاب
شاملة لكل أنماط الاسئلة المحتملة
ملونة ومرتبة بشكل جذاب يسهل الدراسة
محلولة
مرتبة حسب الدروس
باركود الاختبار الالكتروني
نماذج اختبارات محلولة



69398804





69398804



مذكرات النجاح
طريقة فك

للنجاح

فهرس المذكرة

الاجتماعيات

01

الوحدة الأولى: الوطن العربي مقومات وملامح جغرافية

- 2 الدرس الأول : البيئة الطبيعية في الوطن العربي
- 5 الدرس الثاني : موقع الوطن العربي
- 8 الدرس الثالث : ملامح السطح في الوطن العربي
- 12 الدرس الرابع : المناخ في الوطن العربي
- 17 الدرس الخامس :النبات الطبيعي في الوطن العربي
- 21 الدرس السادس : الثروة المائية في الوطن العربي

02

الوحدة الثانية : الوطن العربي مهد الحضارات والديانات السماوية

- 27 الدرس الأول : الأهمية الحضارية للوطن العربي
- 30 الدرس الثاني : نماذج من الحضارات القديمة في الوطن العربي
- 41 الدرس الثالث : الوطن العربي مهد الديانات السماوية الثلاث
- 43 الدرس الرابع : الحضارة العربية الإسلامية



اختبار
تدريب
وتعلم

س: اختر الإجابة الصحيحة:

- تمثل نسبة مساحة الوطن العربى بالنسبة لمساحة العالم حوالى:
10%- **20%-** **30%-** **40%-**
- الدولة العربية التي انضمت إلى جامعة الدول العربية عام 1993م:
ليبيا - **جيبوتي** - **المغرب** - **جزر القمر**

س: ضع خطأً تحت الكلمة التي لا تنتمي للمجموعة:

- دول الجناح الإفريقي في الوطن العربى:
ليبيا - **تونس** - **المغرب** - **الإمارات**

س: علل لما يأتي:

- يتمتع الوطن العربى بموقع استراتيجى على مر العصور.
- يقع في منتصف العالم.
- يطل على العديد من المسطحات المائية.
- يتحكم في منافذ الملاحة والتجارة العالمية.
- أهمية الوطن العربى.

- يتحكم بمسطحات مائية.

- مهبط الديانات السماوية الثلاث.

س: صوب ما تحته خط:

- أصغر دولة عربية في الجناح الآسيوي دولة قطر. (مملكة البحرين)

س: ما المقصود بمصطلح "الوطن العربى".

هو مجموعة الدول العربية التي يجمعها عدد من السمات المشتركة (الدين واللغة) ويمتد ضمن قارتين من أكبر قارات العالم مساحة.

س: أكتب المصطلح العلمى المناسب:

- مساحة واسعة من الارض تمتد ضمن قارتين من اكبر قارات العالم مساحة. (الوطن العربى)

س: ما اسم البحر الذي يفصل الجناح الآسيوي للوطن العربى عن الجناح الإفريقي؟

• البحر الأحمر.

س: ما الدولة التي انضمت حديثاً لجامعة الدول العربية؟

• جزر القمر.

س: عدد أسماء أربع دول عربية تنتهي بحرف النون.

• لبنان - السودان - البحرين - الأردن.

س: أكمل الفراغات التالية:

- يمتد الوطن العربي في قارة آسيا وقارة إفريقيا.
- القارة المجاورة للوطن العربي من جهة الشمال تسمى أوروبا.
- أكبر دولة عربية في الجناح الآسيوي هي السعودية.
- عاصمة جمهورية جزر القمر مدينة اسمها موروني.
- يضم الوطن العربي 22 دولة عربية.
- تبلغ مساحة الوطن العربي 13500 مليون /كم
- أصغر الدول العربية في الجناح الآسيوي هي البحرين.
- أكبر الدول العربية في الجناح الأفريقي هي الجزائر وأصغرها هي جزر القمر.
- تعتبر مساحة الجانب الأفريقي في الوطن العربي أكبر من مساحة الجانب الآسيوي.
- يبلغ عدد الدول العربية في قارة آسيا 12 دولة.
- يبلغ عدد الدول العربية في قارة أفريقيا 10 دول.
- عدد الجزر التي تتكون منها جزر القمر يقدر بنحو 4 جزر.
- المحيط الذي تقع فيه دولة جزر القمر يسمى المحيط الهندي.
- تقع جزر القمر شمال غرب جزيرة تسمى مدغشقر.
- عاصمة دولة جزر القمر تسمى موروني.
- البحر الذي يفصل الجناح الآسيوي عن الجناح الأفريقي يسمى البحر الأحمر.

س: صنف الكلمات التالية في مكانها المناسب في الجدول:

(مصر - السعودية - ليبيا - الجزائر - فلسطين - جزر القمر - الكويت - تونس - البحرين - الإمارات - قطر - السودان - الصومال - جيبوتي - اليمن - موريتانيا - المغرب - سوريا - العراق - عمان - الأردن - لبنان)

دول الجناح الإفريقي	دول الجناح الآسيوي
<u>مصر / جزر القمر</u>	<u>السعودية / الأردن</u>
<u>السودان / جيبوتي</u>	<u>فلسطين / لبنان</u>
<u>ليبيا / الصومال</u>	<u>الكويت / سوريا</u>
<u>الجزائر / تونس</u>	<u>البحرين / العراق</u>
<u>المغرب / موريتانيا</u>	<u>الإمارات / اليمن</u>
	<u>قطر / عمان</u>



س: لاحظ الجدول التالي ثم أجب:

الدولة	اللغة الرسمية	الدين
الكويت	اللغة العربية	الإسلام
المملكة المغربية	اللغة العربية	الإسلام
المملكة الأردنية	اللغة العربية	الإسلام

- ماذا تستنتج من الجدول السابق؟
أن هناك مجموعة من الروابط المشتركة بين الدول العربية.

س: لاحظ الخريطة ثم أجب عما يليها من اسئلة:



- علام يدل اللون الاصفر في الخريطة. الوطن العربي.
- ما اسم القارات التي يمتد فيها وطننا العربي؟ آسيا وإفريقيا.
- ما موقع الوطن العربي بالنسبة إلى قارات العالم؟ وسط قارات العالم.

س: أكمل المخطط التالي:

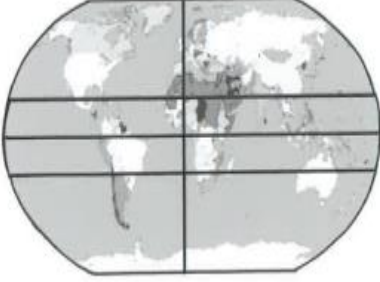




اختر
الالكتروني
تدرب
وتعلم

س: اختر الإجابة الصحيحة:

- ممر مائي يصل بين الخليج العربي وخليج عمان:
-هرمز -باب المنذب -جبل طارق -قناة السويس
- تبلغ نسبة سكان الوطن العربي من سكان العالم حوالي:
-2% -3% -4% -5%
- الخطوط المشار لها على الخريطة المقابلة تمثل موقع الوطن العربي:
-المكاني -النسبي -الفلكي -الاستراتيجي



س: ضع خطأ تحت الكلمة التي لا تنتمي للمجموعة:

- المسطحات المائية التي يطل عليها الوطن العربي:
-الخليج العربي -المحيط الهادي -خليج عدن -المحيط الاطلسي

س: علل الأهمية الاقتصادية للوطن العربي.

- منطقة عبور لحركة الملاحة والتجارة العالمية.
- سكان الوطن العربي يشكلون 5% من سكان العالم.
- الجسر الذي يربط قارات العالم الثلاث بمواردها الهائلة والضخمة.
- أدى ظهور النفط بكميات كبيرة في منطقة الخليج العربي وشبه الجزيرة العربية وبعض مناطق أفريقيا إلى تزايد هذه الأهمية.

س: أكتب المصطلح العلمي المناسب:

- مجرى مائي صناعي ضيق يشق لأغراض الري أو النقل. (قناة)
- نقطة من الكرة الأرضية يتحدد موقعها بخطوط الطول ودوائر العرض. (الموقع الفلكي)
- جميع أشكال المياه على سطح الأرض مثل البحار والخلجان والمحيطات والبحيرات والأنهار. (المسطحات المائية)
- موقع الدول بالنسبة لليابس والماء. (الموقع النسبي)
- موقع ذي مكانة مهمة بين دول العالم. (الموقع الاستراتيجي)

س: أكمل الفراغات التالية:

- الدائرة العرضية الرئيسية التي تقسم الكرة الأرضية إلى قسمين متساويين شمالي وجنوبي تسمى خط الاستواء.
- تشرف على قناة السويس دولة تسمى مصر.
- المسطح المائي الذي يحد الوطن العربي من الغرب يسمى المحيط الأطلسي.
- المضيق الذي يصل بين البحر الأحمر وخليج عدن اسمه باب المندب.



س: ما الصفات الأساسية التي يتمتع بها موقع الوطن العربي؟
يقع وسط العالم - بطل على مسطحات مائية مهمة - يتحكم بمضائق مائية مهمة للتجارة العالمية.

س: في أي قارة يمتد القسم الأكبر من الوطن العربي؟
قارة إفريقيا

س: ما الدولة العربية التي يمر بها خط الاستواء؟
الصومال

س: ما الدولة العربية التي يمر بها خط جرينتش؟
الجزائر

س: أكمل الفراغات بما يناسبها:

			
<u>مضيق جبل طارق</u> وهذا المضيق يصل بين البحر الأبيض والمحيط الأطلسي.	<u>قناة السويس</u> وهذه القناة تصل بين البحر الأحمر والبحر الأبيض المتوسط.	<u>مضيق باب المندب</u> وهذا المضيق يصل بين خليج عدن والبحر الأحمر.	<u>مضيق هرمز</u> وهذا المضيق يصل بين الخليج العربي وخليج عمان.

س: صنف المسطحات المائية في الوطن العربي حسب الجدول التالي:

محيطات	خلجان	بحار
- المحيط الهندي - المحيط الأطلسي.	- الخليج العربي - خليج عمان - خليج عدن	- بحر العرب - البحر الأحمر - البحر الأبيض المتوسط

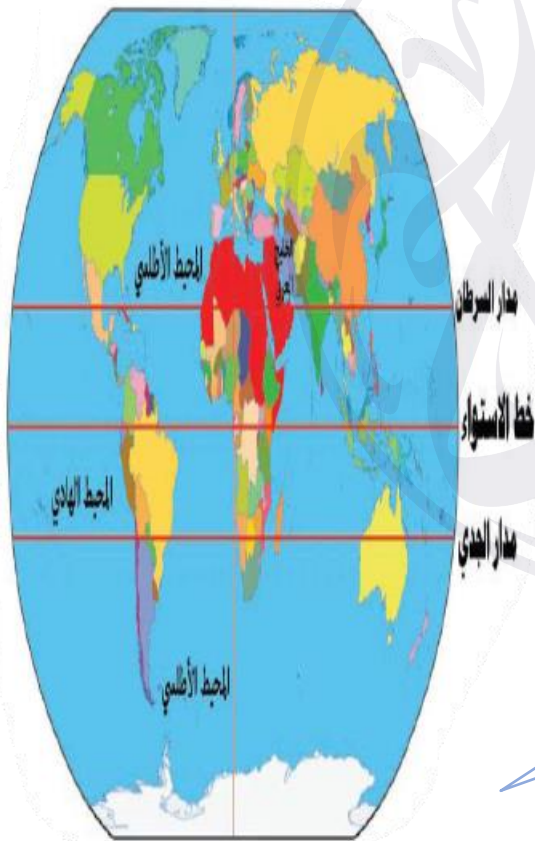
س: قارن بين خطوط الطول ودوائر العرض حسب الجدول التالي:

دوائر العرض	خطوط الطول	أوجه المقارنة
دوائر وهمية ترسم على الكرة الأرضية تقسمها لقسمين شمال وجنوب	خطوط وهمية ترسم على الكرة الأرضية تقسمها لقسمين شرق وغرب	التعريف
180	360	العدد
خط الاستواء	جرينتش	الخط الرئيسي
معرفة المناخ	معرفة التوقيت	مميزاته

س: قارن بين القناة والمضيق.

المضيق	القناة
ممر مائي ضيق يصل بين بحرين أو محيطين أو مساحتين كبيرتين نسبياً من الماء	مجرى مائي صناعي ضيق يشق لأغراض النقل

س: لاحظ الشكل المقابل ثم أجب عن الأسئلة التالية:



1- ما هو الخط الأساسي لخطوط الطول؟
خط جرينتش

2- ما الدولة العربية التي يمر بها خط الاستواء؟
الصومال

3- كم يبلغ عدد دوائر العرض؟
180



أختبار
إلكترونى
تدرب
وتعلم

س: اختر الإجابة الصحيحة:

- الدولة العربية التي تقع فيها هضبة نجد:
 - العراق -السعودية- سوريا -الأردن
- النهران اللذان يجريان في الصومال يطبق عليهما:
 - جوبا وشبيلي -دجلة والفرات
- هضبة تمتد من ساحل البحر الأحمر لساحل المحيط الأطلسي يسمى:
 - هضبة نجد - هضبة بلاد الشام - هضبة الصحراء الكبرى - الشطوط
- هضبة تمتد في كل من الأردن وسوريا والعراق تسمى:
 - هضبة نجد - هضبة بلاد الشام - هضبة الصحراء الكبرى - الشطوط
- الدولة العربية التي يصب بها نهر النيل تسمى:
 - مصر - العراق - سوريا - الأردن
- الدولة العربية التي يمر بها نهرى دجلة والفرات تسمى:
 - مصر - العراق - فلسطين - الأردن

س: علل تركيز السكان في مناطق السهول الفيضية في الوطن العربي.

بسبب خصوبة التربة واستواء الأرض.

س: علل تعد الهضاب أكثر الأشكال التضاريسية انتشاراً في الوطن العربي.

لأنها تشغل مساحات واسعة تمتد من أقصى الشرق إلى أقصى الغرب فهي تغطي بذلك معظم أرجاء الوطن العربي.

س: اكتب المصطلح العلمي أو المفهوم المناسب:

- كل ما ارتفع عن الأرض له قمة لا يقل ارتفاعها عن 1000 متر. (جبل)
- أشكال سطح الأرض. (التضاريس)
- أرض مرتفعة وسطحها مستوي وتمتد على مساحة كبيرة. (الهضبة)
- مساحة كبيرة من سطح الأرض تتميز باستوائها وقلة ارتفاعها. (سهل)

س: أكمل الفراغات التالية بما يناسبها.

- جبل يقع في شمال غرب ليبيا يسمى الجبل الأخضر.
- تمتد سلسلة أطلس في الجزائر ودولة أخرى تسمى المغرب.
- تمتد سلسلة جبال البحر الأحمر في مصر ودولة أخرى تسمى السودان.
- الدولة العربية التي يقع فيها جبل الأحجار تسمى الجزائر.
- الدولة العربية التي يقع فيها جبل قاسيون تسمى سوريا.
- أكثر الأشكال التضاريسية انتشاراً في الوطن العربي تسمى الهضاب.
- هضبة تقع في الجزائر وتمتد بين جبال أطلس تسمى الشطوط.

س: انسب الكلمات التالية إلى مكانها المناسب في الجدول:
أطلس - سبو - الشطوط - عسير - بادية الشام - نجد - ليبيا

سهول	هضاب	جبال
سبو ليبيا	الشطوط بادية الشام نجد	أطلس عسير

س: صنف المظاهر التضاريسية التالية:

الأحجار - بادية الشام - مرة - عسير - أفريقيا الشمالية (الصحراء الكبرى)

هضاب	جبال
بادية الشام الصحراء الكبرى	الأحجار عسير مرة

س: فرق بين كل من:

السهول الساحلية	السهول الفيضية
هي الأراضي المنبسطة التي تجاور سواحل البحار والمحيطات.	هي الأراضي المنخفضة التي تكونت من التربة التي حملتها مياه الأنهار.

س: استعن بالشكل للتمييز بين ملامح السطح حسب الجدول:



الوديان	السهول	الهضاب	الجبال	أوجه المقارنة التعريف
أرض منخفضة بين الجبال والسهول	مساحة كبيرة من الأرض تتميز باستوائها وقلّة ارتفاعها	أرض مرتفعة سطحها مستوي ومساحتها كبيرة	كل ما ارتفع عن سطح الأرض وتزيد قمته عن 1000م	

س: أكمل الجدول التالي:

الجناح الإفريقي		الجناح الآسيوي	
اسم الدولة التي يقع فيها الجبل	اسم الجبل	اسم الدولة التي يقع فيها الجبل	اسم الجبل
السودان الجزائر الجزائر	جبل مرة أطلس الأحجار	السعودية عمان سوريا	الحجاز الجبل الأخضر قاسيون

س: قارن بين الهضاب والسهول.

السهول	الهضاب
مساحة كبيرة من الأرض تتميز باستوائها وقلّة ارتفاعها	أرض مرتفعة سطحها مستوي تمتد على مساحة كبيرة

س: أكمل الجدول بالمقارنة بين الجبال:

اسم الجبل	الدولة	معلومات عن الجبل
جبل مرة	<u>السودان</u>	يبلغ ارتفاع الجبل 3042 متر ويقع في الجناح الإفريقي
جبال أطلس	<u>الجزائر</u>	يبلغ ارتفاعه 2500م
جبال عسير	<u>السعودية</u>	تقع جنوب غرب السعودية وحدود اليمن
جبل قاسيون	<u>سوريا</u>	يبلغ ارتفاعه 1150 م

س: أكمل الجدول بأهم الهضاب التي تقع في الوطن العربي في الجناح الآسيوي والإفريقي.

أهم الهضاب في الوطن العربي في الجناح الآسيوي		أهم الهضاب في الوطن العربي في الجناح الإفريقي	
اسم الهضبة	الدولة التي تقع فيها الهضبة	اسم الهضبة	الدولة التي تقع فيها الهضبة
<u>نجد</u>	<u>السعودية</u>	<u>الصحراء الكبرى</u>	<u>مصر وليبيا والجزائر</u>
<u>بادية الشام</u>	<u>سوريا والأردن</u>	<u>الشطوط</u>	<u>تونس والجزائر</u>

س: أكمل الجدول بأهم السهول التي تقع في الوطن العربي.

أهم السهول في الوطن العربي في الجناح الآسيوي			أهم السهول في الوطن العربي في الجناح الإفريقي		
اسم السهل	نوعه	الدول التي يقع فيها السهل	اسم السهل	نوعه	الدول التي يقع فيها السهل
<u>الخليج العربي</u>	<u>ساحلي</u>	<u>الكويت</u> <u>والسعودية</u> <u>وقطر</u> <u>والإمارات</u> <u>والبحرين</u>	<u>النيل</u>	<u>نهري</u>	<u>مصر</u> <u>والسودان</u>
<u>دجلة والفرات</u>	<u>نهري</u>	<u>سوريا والعراق</u>	<u>سهول المغرب العربي</u>	<u>ساحلي</u>	<u>تونس</u> <u>والجزائر</u> <u>والمغرب</u>

لطلب المذكرة كاملة

📞 69398804

اضغط هنا للطلب

مذكرات النجاح ٢٠٢٣-٢٠٢٤

