

اختبار البروفيسور (1 - 6) عصبية

أولاً: اختر الإجابة الصحيحة لكل مما يلي:

1) مكان اتصال العصبين البصريين:

أ- الصلبة السليمة      ب- الحفرة الكلقية

ج- الوطاء      د- المهاد

2) يضم الدماغ البيني:

أ- السويقتين، المخين والحويان التوسعية الأربعة

ب- المهادين والوطاء      ج- الصلبة السليمة وكلبة كلقية

د- البطين الجانبي والكبس المخطأ

3) إحدى هذه البنى العصبية ليست جزءاً من مزيج الدماغ:

أ- الدماغ المتوسط      ب- الصلبة السليمة

ج- المهاد      د- الحفرة الكلقية

4) غير السائل الدماغى الشوكى عبر ثقب ما صدى وثقباً لوشكاً

من البطين الرابع إلى:

أ- الحيز تحت العنكبوتى

ب- البطين الثالث      ج- قاعة سيلينوس

5) يُنفذ إخراج عملية النزول القطنى عادةً بين الفقرات القطنية الثالثة والرابعة:

أ- كى لا يتم أذية النخاع الشوكى

ب- النخاع الشوكى يستمر للفقرة القطنية الثانية

ج- لغزارة السائل الدماغى الشوكى

د- (أ + ب)

6) بينما تجلس لهدوء لتقرأ هذه الجملة يكون جزء الجهاز العصبى

الأكثر نشاطاً هو:

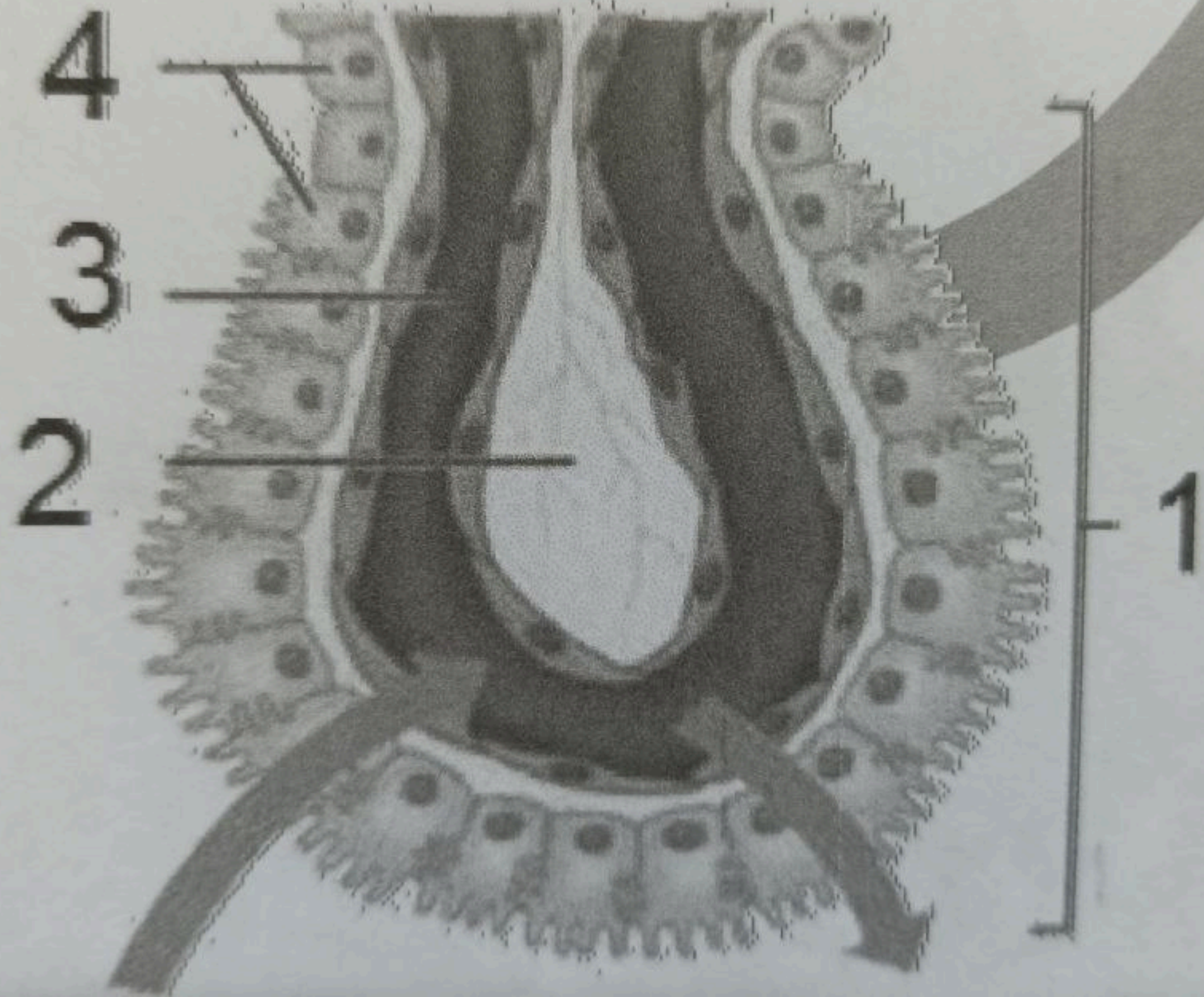
أ- الحسى الودى      ب- العصبى الودى

ج- العصبى نظير الودى      د- النوى القاعدية

- 7- الزمن الأقصر الذي لا يزال عنده الربويات فعالت
- أ- الكروماتيسي
  - ب- الزمن المصغر
  - ج- زمن الاستنفاد
  - د- الزمن لمعظم الأساسي
- 8- مشاركة البوتاسيوم أكثر نفاذية عند مشاركة الصوديوم أثناء الراحة
- أ- اختلاف قنوات التيوين الفولطية للصوديوم
  - ب- عدد أجهته الشريب البروتينية لها أكثر عدد
  - ج- بسبب كل وحدة الصوديوم والبوتاسيوم
  - د- لأن تركيز سارده البوتاسيوم أعلى
- 9- يمنع تسلك كمونات العمل فيما جسم الخلية والاستقطالات الصولية لعصيرة
- أ- قلة عدد قنوات التيوين الفولطية
  - ب- وجود القطعة الأولية من المحوار
  - ج- ارتفاع تركيز سوارد  $Ca^{++}$
  - د- وجود ثد القاعين

- 10- تيمر الناقل العصبي غلوتامات في الفالغ الميكاني يرتبط باستقلات
- نوعية تؤدي إلى:
- أ- فتح قنوات التيوين الكيمائية
  - ب- فتح قنوات الشريب البروتينية
  - ج- عمل وحدة الصوديوم والبوتاسيوم
  - د- فتح قنوات التيوين الفولطية

- مناخياً، يجب عن الأسئلة التالية:
- 11- انقل الشرحام والمحددة إلى ورقة إجابتك ثم اكتب الجواب المناسب
- لكل منها في الصورة المجاورة (10)
- 12- اذكر وظيفة واحدة لكل مما يلي:
- أ- الجسم القضي ومثلنا المنج
  - ب- جسم الخلية العصبية
  - ج- السائل الدماغي الشوكي
  - د- جسم الخلية العصبية
  - هـ- مضخات الصوديوم والبوتاسيوم
  - و- الحاجز الدماغي الدموي



- 8) ماذا ينتج عن كل مما يلي :
- 1- تلف بعض الليطات العصبية للبارامسيوم
  - 2- عدم وصول الدم ، لحمل بالأوكسجين إلى الدماغ
  - 3- تراكم السائل الدماغي الشوكي في بطينات الدماغ
  - 4- زوال الاستقطاب تدريجياً للوصول إلى حد العتبة
  - 5- انتقال كيون العمل من أقطاب رانفيلد إلى آخر
- 9) اشرح بدقة التبدلات في استقطاب العشاء بدءاً من لحظة الوصول إلى حد العتبة (دون شرح)

مثلاً : أعط تفسيراً علمياً لكل مما يلي :

- 1) أنتكس هو هيدروجين الماء العذب بأكلها عند لمسها
- 2) بعد عند شواء بطاطية حادياً
- 3) الألياف قبل العقدة قصيرة من القمم الودي وطويلة في لعم نظير لودي
- 4) لعناصر القوس الانكاسية الكروماتينية نفسه
- 5) يمكن أن يكون الناقل منها في بعض المسالك ومشبكاً في مسالك أخرى

رابعاً : قارن بين :

- 1) قنوات الشرب البروتينية وقنوات السيوية الفولفية من حيث :  
الموقع والوظيفة

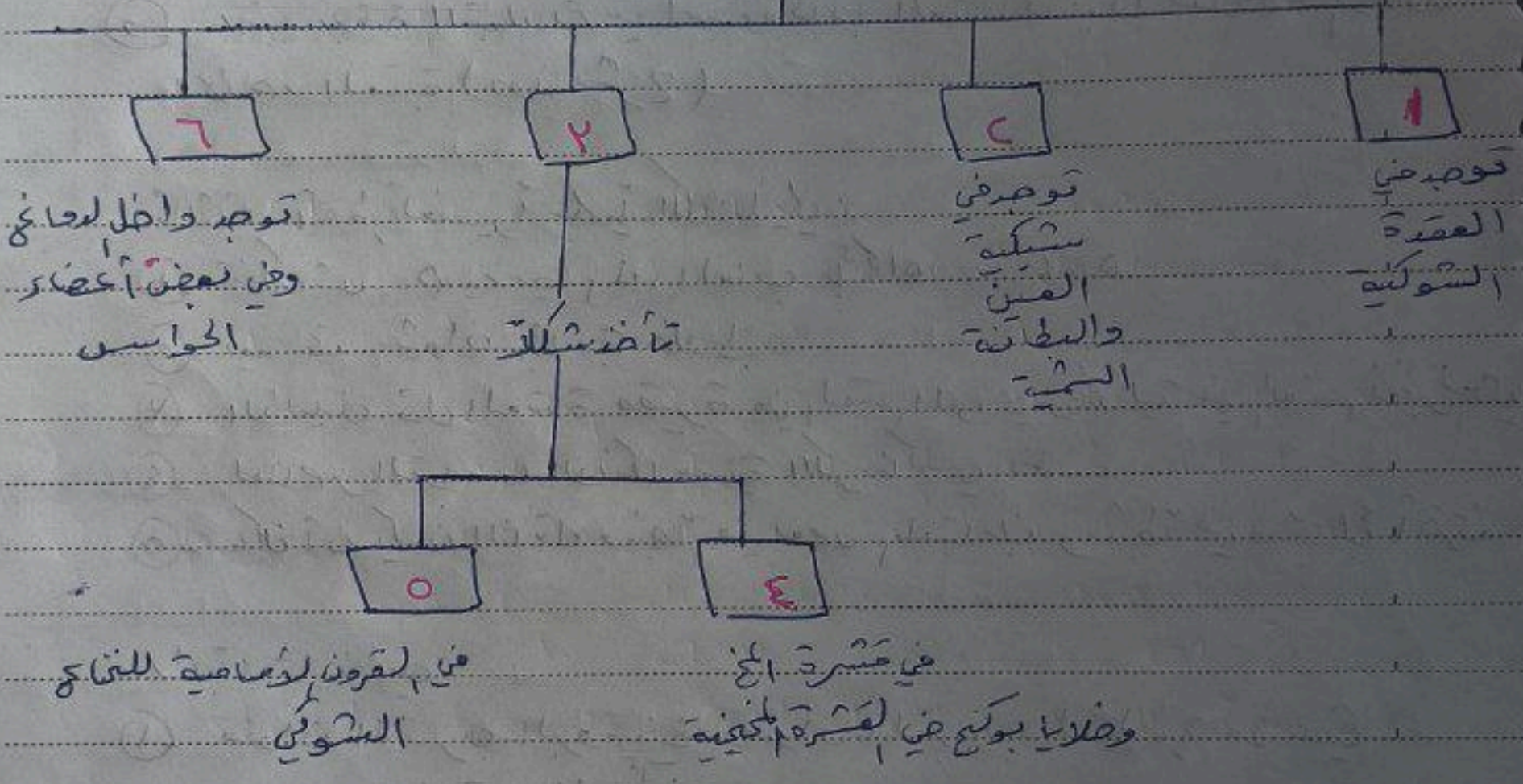
2) مسالك التنبه ومسالك التثبيط من حيث :

أهمية السيوية الكيميائية التي يرتبط بها الناقل والكمون المتشكك وسبب تسميته

فأما: لاحظ المخطط التالي و انقل الأرقام المحددة عليه إلى ورقة إجابتيك ثم أكتب المفاهيم العلمية المناسبة لكل منها:

أنواع الخلايا العصبية (المصبونات)

تصنيف شكلياً



مسألة: ماذا السارين صيغاً لا تتأقن في الأنتيم الكولين أستيراز المأكلون:

- 1) كيف أفسر صوت الشخفان اجتماعاً عند استنشاق هذا الغاز؟
  - 2) ما خلايا الدمقية التي لها دور في امتصاص المواد العصبية في أذين توصيفي
- انتهت الأسئلة

سبباً عليك طمأن من حيث لا تدري لربكوة ملها  
 ونسيتها فحياها الله لأن حتى حين  
 موعدها ♡  
 موعدها ميايبي ♡