



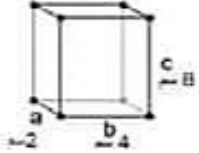
امتحان جيولوجيا على النابج الأول والثاني

50

(١) العامل الرئيسي لاختلاف الأنظمة البلورية

(١) عدد مستويات التماثل (٢) عدد محاور التماثل (٣) مركز التماثل (٤) المحاور البلورية والزوايا بينهما

(٢) امامك مجسم لبلورة الزوايا بين محاورها متساوية واطوال محاورها موضحة على المجسم فإذا زاد طول المحور (a) الي الضعف وقل طول المحور (c) الي النصف تصبح البلورة تنتمي للنظام



(١) الرباعي (٢) المكعبي (٣) المعيني القائم (٤) أحادي الميل

(٣) الزاوية المحصورة بين المحاور الأفقية في الفصيلة التي تنتمي إليها معظم المعادن تساوي

(١) ١٢٠ (٢) ٦٠ (٣) ٩٠ (٤) ١٨٠

(٤) عبارة عن فالتين معكوسين مشتركين في صخور الحائط العلوي

(١) الخندق (٢) الهورست (٣) الجراين (٤) الحوضي

(٥) خمس طبقات متصلة على التوالي مكونة من (٧) طبقات احسب النسبة بين العناصر التركيبية للطبقات

(١) ٧:٧:٥ (٢) ٧:٦:٥ (٣) ٨:٧:٥ (٤) ٥:٧:٥

(٦) المعدن الذي مصدر لعنصر يستخدم لإنتاج الأسلاك الكهربائية المنزلية من المعادن التالية هو

(١) الجينس (٢) الكوارتز (٣) السفاليرايت (٤) المالاكيت

(٧) كتلة قطعة من معدن ٣٠ جم وكتلة نفس الحجم من الماء تساوي ٢ كجم فإن النسبة بين وزنه النوعي والوزن النوعي للجاليينا هي

(١) ٢:١ (٢) ١:٢ (٣) ٣:٤ (٤) ٥:٣

(٨) صلادة المادة المصنعة من معدن الكوارتز

(١) ٧ (٢) ٦.٥ (٣) ٥.٥ (٤) ٣.٥

ادرس الشكل ثم اجيب

(٩) أي الاختيارات يعبر عن رواسب العصر الذي اشتهرت به الطبقة C في أوروبا

(١) الفحم (٢) الطباشيرية (٣) الملح الصخري (٤) الفوسفات

(١٠) سطح عدم التوافق الأحدث عمرا في القطاع هو الذي موقعه

(١) بين C والجند (٢) بين A و B (٣) بين C و B (٤) بين D و C

(١١) أي الاختيارات التالية غير صحيح للطبقة A

(١) لا تحتوي زواحف (٢) أحدث من الجند (٣) أقدم من العروق (٤) رسوبية

(١٢) أي الاختيارات صحيحا بالنسبة للعصر الذي تنتمي إليه الطبقة A

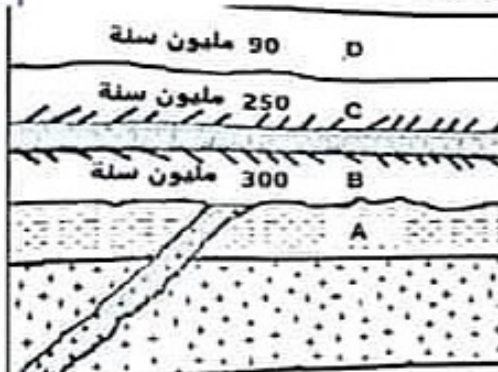
(١) البرمي (٢) الجوراسي (٣) السليوري (٤) الترياسي

(١٣) أي الحفريات التالية لا تنتمي للطبقة D

(١) ثدييات مشيمية (٢) النيموليت (٣) أسماك عظمية (٤) نباتات زهرية

(١٤) أي الاختيارات التالية غير صحيح بالنسبة للطبقة C

(١) أحدث من الجند (٢) أحدث من العروق (٣) أقدم من الجند (٤) لا تحتوي ثدييات





- ١٥ (١) تراكيب جيولوجية تسمح بوجود طبقة قديمة محاطة من الجانبين بطبقات أحدث
(١) الطية المحنبة والجرابن (٢) الطية المقعرة والهورست (٣) الطية المقعرة والجرابن (٤) الطية المحنبة والجرابن
- ١٦ (١) أي المعادن الأتية له دور في الكشف عن احجار الزينة المقلدة
(١) الأباتيت (٢) الماس (٣) الكوراندوم (٤) الكوارتز
- ١٧ (١) يחדش معدن الفلسبار البوتاسي جميع المعادن التالية ما عدا
(١) الجبس (٢) الكالسيت (٣) التوباز (٤) الأباتيت
- ١٨ (١) عدد المعادن في مقياس مهوس للصلادة التي تחדش بقطعة الزجاج ولا تחדش بظفر الانسان
(١) ٢ (٢) ٣ (٣) ٤ (٤) لا توجد إجابة صحيحة
- ١٩ (١) تنتج باتحاد ذرات عنصر بذرات عنصر آخر بروابط كيميائية جميع المعادن التالية عدا
(١) الهاليت (٢) البلور الصخري (٣) الكبريت (٤) البييرت
- ٢٠ (١) خدش معدن الأرتوكليز للجبس خدش معدن التوباز للكوارتز
(١) أسبل (٢) أصعب (٣) يساوي (٤) أكبر أو يساوي
- ٢١ (١) معدن يتكون من اتحاد ذرات الكبريت والأكسجين والكالسيوم فقط
(١) الجبس (٢) الأنتهيدريت (٣) الكالسيت (٤) جميع ما سبق
- ٢٢ (١) عند تعرض منطقة تقوي ضغط دن كسر للطبقات ثم حدوث تعرية ثم ترسيب لطبقات أحدث فإننا قد نتوقع وجود
(١) طية محنبة وسطح عدم توافق انقطاعي (٢) طية مقعرة وسطح عدم توافق زاوي
(٣) فالق معكوس وسطح عدم توافق زاوي (٤) طية مقعرة وسطح عدم توافق انقطاعي
- ٢٣ (١) معدن سليكاتي مكسرة محاري لا يتواجد ضمن مكونات صخر الجرانيت
(١) الجبس (٢) الكوارتز (٣) الجصون (٤) الكالسيت
- ٢٤ (١) كلا مما يأتي من المعادن متعددة الألوان عدا
(١) الكوارتز (٢) السفاليريت (٣) الهيماتيت (٤) لا توجد إجابة صحيحة
- ٢٥ (١) عدد الانظمة البلورية التي يتساوى فيها المحاور الأفقية في الطول
(١) ٤ (٢) ٣ (٣) ٥ (٤) ٢
- ٢٦ (١) معظم المعادن نظامها البلوري محاوره في الطول
(١) متساوية (٢) مخلفة (٣) لا توجد إجابة صحيحة (٤) الأفقية متساوية والرأسي مختلف
- ٢٧ (١) مجموع النسب العنوية للعناصر المكونة لمعدن المجناتيت من وزن الصخور الأرض
(١) ٢٠.٤% (٢) ٥٤.٧% (٣) ٥١.٦% (٤) ١٤٩.٨%
- ٢٨ (١) تشترك أنظمة الرباعي والثلاثي والسداسي في أن لكل منها محاور أفقية
(١) متساوية (٢) لا تساوي المحور رأسي (٣) تتعامل مع المحور الرأسي (٤) جميع ما سبق



٢٩) عندما ينقسم معدن الجالينا فهو.....

- (١) ينكسر الى قطع بزوايا ٦٠
(٢) ينكسر الى قطع بزوايا ١٢٠
(٣) ينكسر الى قطع بزوايا ٩٠
(٤) ينكسر الى قطع بزوايا ١٨٠

٣٠) معدن مخدشه نفس لونه

- (١) البريت (٢) الكوارتز (٣) الهيماتيت (٤) الأمتيسيت

٣١) الخاصية المستخدمة في تقسيم المعادن الي مجموعات معدنية هي

- (١) البناء الذري الداخلي (٢) نسبة السليكا في المعادن (٣) التركيب الكيميائي (٤) الكثافة والصلادة
(٣٢) لمعرفة انفصام المعدن يجب ظهور

- (١) عند مستويات الانفصام ودرجة صلادته
(٢) عدد مستويات الانفصام ومكسره
(٣) عند مستويات الانفصام والزوايا بينها
(٤) لا يوجد اجابة صحيحة

٣٣) التمييز بين الياقوت الطبيعي والياقوت المعقد يكون باستخدام

- (١) الصلادة (٢) القلور (٣) اللون الزاهي (٤) الشفافية

٣٤) إذا كان هناك معدن بوزنة النوعي ٣.١٩ فانه ينتمي لمجموعه

- (١) السيليكات (٢) الكبريتيكات (٣) الأكاسيد (٤) العناصر المنفردة

ادرس الشكل ثم اجب

٣٥) تتواجد الصخور بقواعها الثلاثة في

- (١) A (٢) B (٣) C (٤) D

٣٦) يتفق C و D في

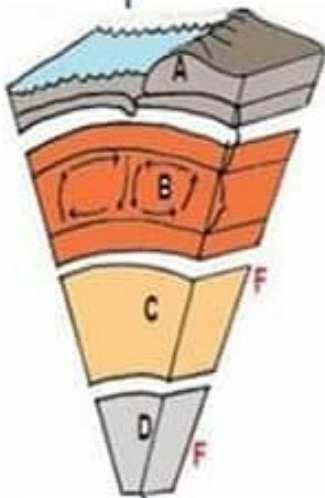
- (١) الحالة الفيزيائية (٢) التركيب المعدني (٣) السمك (٤) تأثير تيارات الحمل مختلفة

٣٧) في حالة تصلب النطاق C يحدث الاتي

- (١) يختفي المجال المغناطيس (٢) تفقد الأرض ٣ من اغلفتها
(٣) تختفي الحياة (٤) تفقد الأرض اول الأغلفة تكونا

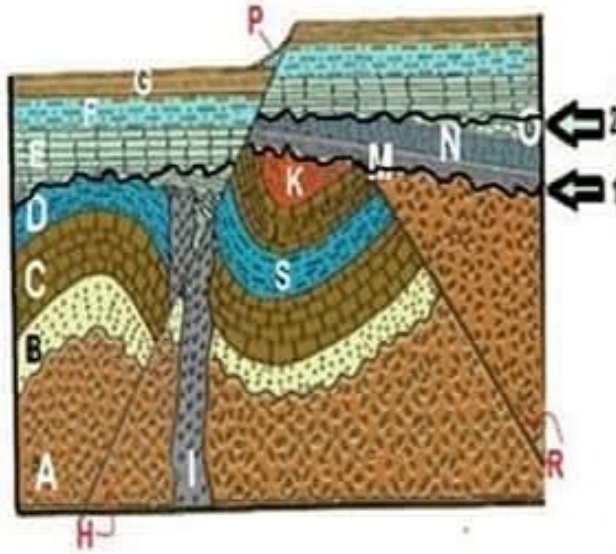
٣٨) عدد نطاقات الأرض

- (١) ٢ (٢) ٣ (٣) ٤ (٤) ٥





أدرس الشكل ثم أجب



٣٩ الفالق H أحدث من الفالق R لان الفالق H.....

(١) موجود في مجموعتين ترسيبيتين

(٢) موجود في ٣ مجموعات ترسيبيه

(٣) موجود في ٤ مجموعات ترسيبيه

(٤) ينتج عن قوي شد

(٤٠) القاطع I يتميز ب

(١) أحدث من الطية وأقدم من الفالق H

(٢) أقدم من الطية وأحدث من الفالق H

(٣) أقدم من A وأحدث من الطية (٤) يتواجد في

(٤١) عدد أسطح عدم التوافق بالقطاع الموضح تكون

(١) ١ (٢) ٢ (٣) ٣ (٤) لا يوجد

(٤٢) عدد مرات توقف الترسيب بالقطاع الموضح تكون

(١) ١ (٢) ٢ (٣) ٣ (٤) لا يوجد

(٤٣) الطبقة D والطبقة S يتميزا ب

(١) صخور رسوبية ولها نفس العمر (٢) صخور رسوبية والطبقة D أقدم من الطبقة S

(٣) صخور نارية والطبقة D أقدم من S (٤) صخور متحولة والطبقة D أحدث من S

(٤٤) السطح ١ يمثل عدم توافق

(١) متباين وزاوي (٢) انقطاعي وزاوي (٣) متباين وانقطاعي (٤) متباين ومتباين

(٤٥) الفالق R يمكن أن يتواجد عنده معدن له انفصام

(١) مكعبي (٢) معيني الأوجه (٣) صفاتحي جيد (٤) قاعدي جيد

(٤٦) إذا كان الضغط الجوي عند النقطة (س) هو ٠.١٢٥ ض.ج والضغط عند النقطة (ص) : أمثال الضغط

الجوي عند النقطة (س) فما ارتفاع النقطة (ص) عن سطح البحر؟

(١) ٢٢ كم (٢) ١٦.٥ كم (٣) ٥.٥ كم (٤) ١١ كم



ادرس الشكل ثم اجب



القطعات الصخرية من ١:٣ تبعث عن بعضها بمسافة ٥ كم والخطان (CD) ، (AB) يمثلان سطحا عدم توافق والخط (XY) يمثل تركيب جيولوجى ، اذكرهما جيدا ثم اجب عن :

٧ (٤) نوع التراكيب الجيولوجية (CD ، XY) على الترتيب هما

- ١) فالق عادي - عدم توافق انقطاعي
- ٢) فالق معكوس - عدم توافق انقطاعي
- ٣) فالق عادي - عدم توافق زاوي
- ٤) فالق معكوس - عدم توافق زاوي

٨ (٤) بدراسة القطاع نجد أن أقدم الطبقات التالية هي طبقة

- ١) الحجر الرملي السليكاتي
- ٢) الحجر الجيري العضوي
- ٣) الحجر الجيري الكيميائي
- ٤) الصخر الطيني

٩ (٤) بدراسة القطاع نجد أن أحدث الطبقات التالية هي طبقة

- ١) الصخر الطيني
- ٢) البريشيا
- ٣) الكونجولوميرات
- ٤) الطفل

٥ (٥) الزاوية التي يصنعها الفالق العادي مع المستوي الأفقي تكون زاوية

- ١) حادة
- ٢) قائمة
- ٣) منفرجة
- ٤) جميع ما سبق

مع تمنياتي بالنجاح والتفوق

4 3 2 1 (31)

4 3 2 1 (32)

4 3 2 1 (33)

4 3 2 1 (34)

4 3 2 1 (35)

4 3 2 1 (36)

4 3 2 1 (37)

4 3 2 1 (38)

4 3 2 1 (39)

4 3 2 1 (40)

4 3 2 1 (41)

4 3 2 1 (42)

4 3 2 1 (43)

4 3 2 1 (44)

4 3 2 1 (45)

4 3 2 1 (46)

4 3 2 1 (47)

4 3 2 1 (48)

4 3 2 1 (49)

4 3 2 1 (50)

4 3 2 1 (1)

4 3 2 1 (2)

4 3 2 1 (3)

4 3 2 1 (4)

4 3 2 1 (5)

4 3 2 1 (6)

4 3 2 1 (7)

4 3 2 1 (8)

4 3 2 1 (9)

4 3 2 1 (10)

4 3 2 1 (11)

4 3 2 1 (12)

4 3 2 1 (13)

4 3 2 1 (14)

4 3 2 1 (15)

4 3 2 1 (16)

4 3 2 1 (17)

4 3 2 1 (18)

4 3 2 1 (19)

4 3 2 1 (20)

4 3 2 1 (21)

4 3 2 1 (22)

4 3 2 1 (23)

4 3 2 1 (24)

4 3 2 1 (25)

4 3 2 1 (26)

4 3 2 1 (27)

4 3 2 1 (28)

4 3 2 1 (29)

4 3 2 1 (30)