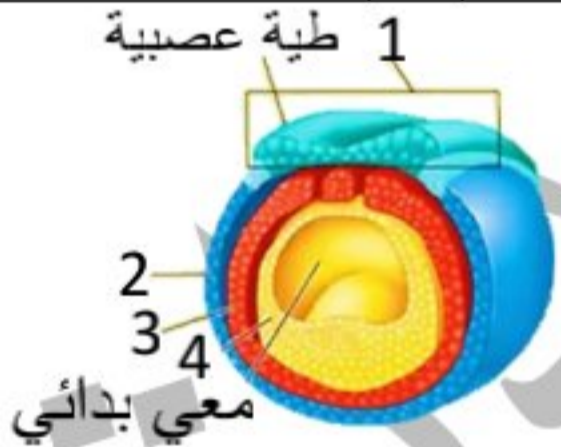


السؤال الأول : أختار الإجابة الصحيحة لكل من العبارات الآتية و انقلها إلى ورقة إجابتك:

١	يتكوّن جهازها العصبي من شبكة من خلايا عصبية أولية:			
أ	هيدرية الماء العذب	ب	البارامسيوم	ج
٢	أهم العوامل المؤدية لحدوث السكتة الدماغية:			
أ	الخدر المفاجئ	ب	فقدان التوازن	ج
٣	يتطور النسيج العصبي من :			
أ	الوريقة الجنينية الخارجية	ب	الوريقة الجنينية الداخلية	ج
٤	ينشأ الجهاز العصبي :			
أ	خلال الشهر الثالث	ب	نهاية الشهر الثالث	ج
٥	يتشكل من انفصال مجموعة من الخلايا العصبية عن الوريقة الجنينية الخارجية وتوضعها فوق الأنبوب العصبي:			
أ	اللويحة العصبية	ب	الميزابة العصبية	ج
٦	تبلغ كتلة الدماغ عند الإنسان البالغ:			
أ	1400 كغ	ب	1200 كغ	ج
٧	يعد الغذاء الرئيسي للدماغ			
أ	سكر الفركتوز	ب	الفيتامينات	ج
٨	أكبر أقسام الدماغ هو :			
أ	المخ	ب	المخيخ	ج
٩	صلة الوصل بين نصفي الكرة المخية وبين جذع الدماغ:			
أ	الدماغ المتوسط	ب	الدماغ البيني	ج
١٠	تصل بين البطين الثالث والبطين الرابع:			
أ	قناة السيساء	ب	قناة سلفيوس	ج
١١	تبارز مستعرض يقع أمام البصلة السيسائية:			
أ	التصالب البصري	ب	الوطاء	ج
١٢	ينفتح البطين الرابع على الحيز تحت العنكبوتي بوساطة:			
أ	فرجتا مونرو	ب	قناة سلفيوس	ج
١٣	امتدادان بشكل حرف V لونهما أبيض:			
أ	المهادان	ب	الفصان الشميان	ج
١٤	تتوزع على شكل تغصنات شجيرية:			
أ	المادة البيضاء في المخ	ب	المادة البيضاء في المخ	ج
١٥	توجد على الوجه السفلي للدماغ وترتبط بالوطاء:			
أ	الحدبة الحلقية	ب	المهادين	ج
١٦	كل مما يلي يمكن مشاهدته على الوجه البطني للدماغ ما عدا:			
أ	الفص الشمي	ب	السويقتين المخيتين	ج
١٧	غشاء رقيق من مكونات السحايا ، غني بالأوعية الدموية:			
أ	غشاء الأم الجافية	ب	غشاء الأم الحنون	ج
١٨	المادة المركزية في المخ هي:			
أ	المادة الرمادية	ب	المادة البيضاء	ج
١٩	كل مما يلي من مكونات الجهاز العصبي عند الحشرات ، عدا :			
أ	حبل عصبي ظهري	ب	أعصاب	ج
٢٠	يتشكل الدماغ من الحويصلات الأمامية للأنبوب العصبي ، أما القسم المتبقي من الأنبوب فيشكل :			
أ	المخ	ب	الحدبة الحلقية	ج
٢١	يتصل البطين الرابع من الأسفل ب :			
أ	ثقباً لوشكا و ماجندي	ب	قناة السيساء	ج

٢٢	كل مما يلي من العوامل المؤدية لحدوث السكتة الدماغية ، عدا:	أ	السمنة	ب	التدخين	ج	ارتفاع الضغط الدموي	د	فرط نشاط البدني
٢٣	جسر من المادة البيضاء يقع في قاع الشق الأمامي الخلفي تحت مثلث المخ :	أ	القبو	ب	الجسم المخطط	ج	النوى القاعدية	د	الجسم الثفني
٢٤	يتصل البطين الثالث مع البطين الرابع بواسطة :	أ	شق سلفيوس	ب	قناة السيضاء	ج	فرجتا مونرو	د	قناة سلفيوس
٢٥	يوجد في قاعدة البطين الجانبي لكل من نصفي الكرة المخية :	أ	تلفيف الحصين	ب	المهاد	ج	الجسم المخطط	د	الوطاء
٢٦	أقصى درجات كفاءة وتعقيد الجهاز العصبي تكون عند :	أ	النحل	ب	البيغاء	ج	الإنسان	د	الحشرات
٢٧	من أعراض السكتة الدماغية ، عدا:	أ	الارتباك	ب	فقدان التوازن	ج	نقص النشاط البدني	د	اضطراب في الرؤية
٢٨	تتكون الشبكة العصبية عند البارامسيوم من اتصال :	أ	الحبيبات مع الألياف العصبية	ب	الحبيبات مع الأهداب	ج	الليبيفات العصبية مع الأهداب	د	الحبيبات مع الليبيفات العصبية
٢٩	يوجد في القناة الفقرية بعد مستوى الفقرة القطنية الثانية :	أ	السائل الدماغي الشوكي	ب	ذيل الفرس	ج	الخيط الانتهائي	د	كل مما سبق صحيح
٣٠	كل مما يلي يمكن مشاهدته على الوجه السفلي للدماغ ، عدا :	أ	التصالب البصري	ب	الغدة الصنوبرية	ج	السويقتان المخيتان	د	الفص الشمي
٣١	الشريان الوحيدة الذي يغذي الدماغ هو :	أ	الشريان الأبهري	ب	الشريان الرئوي	ج	الشريان الرقبى	د	الشريان السباتي
٣٢	ينشأ الجهاز العصبي من الوريقة الجنينية الخارجية من الحياة الجنينية :	أ	نهاية الشهر الثالث	ب	خلال الشهر الثالث	ج	نهاية الأسبوع الرابع	د	خلال الأسبوع الثالث
٣٣	إحدى الكائنات الآتية تمتلك جهازاً عصبياً مركزياً معقداً نسبياً ، يتكون من حبل عصبي بطني وعقد عصبية و أعصاب وجهاز عصبي حشوي :	أ	البارامسيوم	ب	هيدرية الماء العذب	ج	دودة الأرض	د	الحشرات
٣٤	بنية عصبية توجد في مكان تباعد السويقتين المخيتين ، وتشكل أرضية البطين الثالث:	أ	الجسم المخطط	ب	المهاد	ج	الوطاء	د	القبو
٣٥	حالة تحدث نتيجة عدم وصول الدم المحمل بالأكسجين إلى الدماغ كحالة طيبة طارئة تبدأ فيها خلايا الدماغ بالموت بعد بضع دقائق من عدم وصول الأكسجين :	أ	التصلب اللويحي المتعدد	ب	السكتة الدماغية	ج	الاستسقاء الدماغي	د	الصرع
٣٦	بنية تتحول إلى أنبوب عصبي ، على جانبيها طيتان عصبيتان :	أ	اللويحة العصبية	ب	عقد عصبية	ج	ميزابة عصبية	د	العرف العصبي
٣٧	يتم البزل القطني للسائل الدماغي الشوكي عادة في مستوى الفقرات :	أ	بين القطنية الأولى والثانية	ب	القطنية الثانية	ج	العجزية الثانية	د	بين القطنية والثالثة والرابعة
٣٨	بنية شكلها مخروطي ولونها أبيض تصل بين الحذبة الحلقية من الأعلى والنخاع الشوكي من الأسفل :	أ	الحذبة الحلقية	ب	البصلة السيسائية	ج	النخاع الشوكي	د	السويقة المخية
٣٩	تبارز مستعرض يقع أمام البصلة السيسائية ولونها أبيض :	أ	الحذبة الحلقية	ب	البصلة السيسائية	ج	النخاع الشوكي	د	السويقة المخية
٤٠	امتدادين بشكل حرف (V) لونهما أبيض يقعان إلى الأمام من الحذبة الحلقية (جسر فارول) :	أ	الحذبة الحلقية	ب	البصلة السيسائية	ج	النخاع الشوكي	د	السويقتان المخيتان
٤١	امتدادين بشكل لسان لونهما أبيض يقعان أمام وأسفل كل نصف كرة مخية :	أ	المهادين	ب	السويقتين المخيتين	ج	العصبين البصريين	د	الفصين الشميين
٤٢	رباط ضام يربط النهاية السفلية للنخاع الشوكي بنهاية القناة الفقرية :	أ	المخروط النخاعي	ب	الخيط الانتهائي	ج	السحايا	د	ذيل الفرس

٤٣	المنطقة المستدقة للنخاع الشوكي في نهايته السفلية :	أ	المخروط النخاعي	ب	الخيوط الانتهائي	ج	السحايا	د	ذيل الفرس
٤٤	من المضاعفات التي قد تحدث عند إجراء البزل القطني ، <u>عدا</u> :	أ	الصداع	ب	الألم وعدم الارتياح	ج	التهاب سحايا	د	التصلب اللويحي المتعدد
٤٥	يشير وجود خلايا دم حمراء والاصفرار في السائل الدماغي الشوكي إلى :	أ	نزف فوق العنكبوتي	ب	التهاب السحايا	ج	نزف تحت الجافية	د	نزف تحت العنكبوتي
٤٦	يشير وجود ارتفاع في أعداد خلايا الدم البيضاء في السائل الدماغي الشوكي :	أ	التهاب سحايا	ب	الذئبة الحمامية	ج	استسقاء دماغي	د	التصلب اللويحي المتعدد
٤٧	يمكن من خلال البزل القطني اختبار الأجسام المناعية لتشخيص مرض :	أ	الذئبة الحمامية	ب	التهاب السحايا	ج	الاستسقاء الدماغي	د	نزف تحت العنكبوتي
٤٨	يشكل النزيف في الدماغ أو حوله نسبة من حالات حدوث السكتة الدماغية :	أ	78%	ب	8.7%	ج	13%	د	87%
٤٩	صفات القرنان الأماميان في النخاع الشوكي:	أ	ضيقان وطويلان	ب	عريضان وطويلان	ج	عريضان وقصيران	د	ضيقان وقصيران
٥٠	تعطي الحويصلات التي ظهرت في بداية الأنبوب العصبي :	أ	دماغ أمامي	ب	دماغ متوسط	ج	دماغ خلفي	د	كل ما سبق صحيح
٥١	صفات التلم الأمامي للنخاع الشوكي :	أ	عريض وقليل العمق	ب	ضيق وعميق	ج	عريض وعميق	د	ضيق وقليل العمق
٥٢	ينفصل الأنبوب العصبي عن الوريقة الجنينية الخارجية من الحمل :	أ	خلال الأسبوع الرابع	ب	خلال الأسبوع الثالث	ج	نهاية الأسبوع الثالث	د	نهاية الأسبوع الرابع
٥٣	انسداد جزئي في أحد قنوات الدماغ تمنع التدفق الطبيعي للسائل الدماغي الشوكي المتجدد بين البطينات :	أ	الذئبة الحمامية	ب	التهاب السحايا	ج	الاستسقاء الدماغي	د	نزف تحت العنكبوتي
٥٤	انفصال مجموعة من الخلايا العصبية عن الوريقة الجنينية الخارجية في نهاية الأسبوع الرابع من الحمل وتوضعها فوق الأنبوب العصبي :	أ	اللويحة العصبية	ب	الأنبوب العصبي	ج	الطية العصبية	د	العرف العصبي
٥٥	إحدى هذه البنى ليست جزءاً من جذع الدماغ :	أ	البصلة السيسائية	ب	السويقة المخية	ج	المهاد	د	الحدبات التوأمية الأربعة
٥٦	اعتماداً على الشكل المجاور أجب عن السؤالين الآتيين : الوريقة الجنينية الذي يتطور منها النسيج العصبي ، هي الذي تحمل الرقم :	أ- 1	ب- 2	ج- 3	د- 4				
٥٧	ثخانة عصبية خلوية على طول الوجه الأوسط للجنين ، تحمل الرقم :	أ- 1	ب- 2	ج- 3	د- 4				
٥٨	شخص يعاني من خدر مفاجئ وعدم القدرة على تحريك الذراع والساق في الجهة اليسرى كما يعاني من مشاكل في التحدث والرؤية والمشى ، والمطلوب: ٥٨. إن التشخيص المتوقع لهذه الحالة :	أ- السكتة الدماغية	ب- الاستسقاء الدماغي	ج- التصلب اللويحي المتعدد	د- داء باركنسون				
٥٩	يتم الوقاية من مثل هذه الحالة :	أ- الابتعاد عن التدخين	ب- نقص النشاط البدني	ج- تناول الأطعمة المالحة	د- تناول الأطعمة الدسمة				
٦٠	٦٠. إن السبب الرئيسي لحدوث الحالة المرضية السابقة هو :	أ- جلطة أو نزيف في نصف الجسم الأيمن	ب- جلطة أو نزيف في نصف الجسم الأيسر	ج- جلطة أو نزيف في نصف الكرة المخية الأيمن	د- جلطة أو نزيف في نصف الكرة المخية الأيسر				
٦١	يفسر اتساع سطح القشرة السنجابية للمخ :	أ	لوجود الكثير من الفصوص والشقوق فيها	ب	لوجود الكثير من التلافيف والشقوق فيها	ج	لوجود الكثير من الفصوص والتلافيف فيها	د	لوجود التلمين الأمامي والخلفي



٦٢	تبدو المادة البيضاء مقسومة إلى قسمين متناظرين ، لأن :				
أ	لوجود الكثير من الفصوص والشقوق فيها	ب	لوجود الكثير من التلافيف والشقوق فيها	ج	لوجود الكثير من الفصوص والتلافيف فيها
٦٣	تطور الجملة العصبية : المراحل الآتية ، اختر الترتيب الصحيح : د- دودة الأرض	أ- الحشرات	ب- البارامسيوم	ج- هيدرية الماء العذب	د
أ	أ ◀ ب ◀ ج ◀ د ◀ و	ب	أ ◀ ب ◀ ج ◀ د ◀ و	ج	ب ◀ ج ◀ د ◀ و

..... انتهت الأسئلة

تتحقق المعجزات لأولئك الذين تشاركهم الحياة بكل شراسة ولا يتخلون عن ثقتهم بالله وعزيمتهم وثباتهم واجتهادهم أبداً...

أعاهدك يا نفسي أن لا أتوقف عن المحاولة حتى أصل وأنتصر ...

الدكتورة: ريان حمداش



سليم تحصيل امتحان جهاز العصب المؤقت

- د : 52
- ع : 53
- د : 54
- ع : 55
- ب : 56
- أ : 57
- أ : 58
- أ : 59
- ع : 60
- ب : 61
- د : 62
- د : 63

- ع : 34
- ب : 35
- ع : 36
- د : 37
- ب : 38
- أ : 39
- د : 40
- ب : 41
- ب : 42
- أ : 43
- د : 44
- د : 45
- أ : 46
- أ : 47
- ع : 48
- ع : 49
- د : 50
- أ : 51

- ب : 18
- أ : 19
- ع : 20
- ب : 21
- د : 22
- د : 23
- د : 24
- ع : 25
- ع : 26
- ع : 27
- د : 28
- د : 29
- ب : 30
- د : 31
- د : 32
- د : 33

- أ : 1
- د : 2
- أ : 3
- د : 4
- ع : 5
- د : 6
- د : 7
- أ : 8
- ب : 9
- ب : 10
- د : 11
- د : 12
- ع : 13
- أ : 14
- د : 15
- ع : 16
- ع : 17

Dr. Rayan