

قسم العصبية

الاسم:

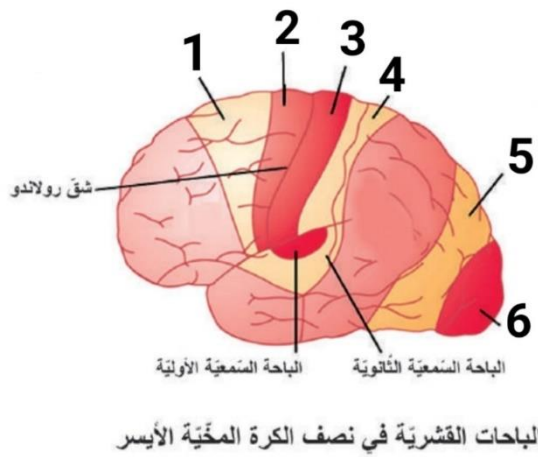
المدة: 30 : 1

الدرجة: ثلاثئة

اختر الإجابة الصحيحة لكل مما يأتي وانقلها إلى ورقة إجابتك :

1- تبارز مستعرض لونه ابيض يقع امام البصلة السيسائية :			
أ. البطين الرابع	ب. الحذبة الحلقية	ج. السويقة المخية	د. الوطاء
2- يعتبر الناقل العصبي في المشابك بين الخلايا العصبية والخلايا المستجيبة في الجهاز العصبي الودي :			
أ. النور اينفرين	ب. الاستيل كولين	ج. دي-توبوكورارين	د. الاستيل كولينيستراز
3- تشكل طريقا للسيالات المحركة الصادرة عن الدماغ :			
أ. المهادان	ب. الجسمان المخططان	ج. المادة السوداء	د. السويقتين المخيتين
4- الحبسة الحركية هي :			
أ. العجز عن أداء الحركات المعقدة	ب. العجز عن الحركة	ج. العجز عن إنشاء كلمات وتلفظها	د. كل ماسبق خاطئ
5- جدك مصاب بمرض باركنسون ويعاني من الشلل الرعاشي تتم معالجته من خلال :			
أ. اعطاء طليعة الدوبامين	ب. اعطاء L.Doba	ج. اعطاء الدوبامين	د. الاجابتان أ و ب صحيحتان
6- احدى هذه العصبونات ليست من العصبونات المشكلة للمسلك الناقل لحس اللمس الخشن:			
أ. عصبون جسمه في المهاد	ب. عصبون جسمه في النخاع الشوكي	ج. عصبون جسمه في البصلة السيسائية	د. عصبون جسمه في العقدة الشوكية
7- ينشأ الجهاز العصبي :			
أ. خلال الاسبوع الرابع	ب. خلال الاسبوع الخامس	ج. خلال الاسبوع الثالث	د. نهاية الاسبوع الرابع
8- فيما يلي قيم الكروناكسي لأربعة أعصاب أي النسج العصبية التالية أكثر قابلية للتنبه:			
أ. العصب 1 : الكروناكسي = 10	ب. العصب 2 : الكروناكسي = 5	ج. العصب 3 : الكروناكسي = 2.5	د. العصب 4 : الكروناكسي = 1.5
9- يمتد النخاع الشوكي حتى مستوى :			
أ. الفقرة القطنية الاولى	ب. الفقرة العجزية الاولى	ج. الفقرة القطنية الثانية	د. الفقرة العجزية الثانية
10- ينتهي العصب العاشر (المجهول) إلى عضلة هيكلية ويحرر ناقلا عصبيا يرتبط بمستقبلات نوعية تؤدي إلى فتح قنوات شوارد:			
أ. الصوديوم	ب. الشرسبات	ج. البوتاسيوم	د. الكلور
11- تتوضع فيها مراكز الشعور باللام :			
أ. الوطاء	ب. النخامة	ج. التيموس	د. المهاد
12- يسبب زوال الاستقطاب في الغشاء قبل المشبكي :			
أ. فتح قنوات التبوب	ب. فتح قنوات التبوب	ج. اغلاق قنوات التبوب	د. اغلاق قنوات التبوب
الفولطية لشوارد المغنيزيوم	الفولطية لشوارد الكالسيوم	الفولطية لشوارد المغنيزيوم	الفولطية لشوارد الكالسيوم
13- من البنس التي تقع فيها العصبونات الجابذة أحادية القطب :			
أ. شبكية العين	ب. البطانة الشمية	ج. العقد الشوكية	د. القرون الأمامية للنخاع الشوكي

14- ليس من صفات المشبك الكهربائي :			
أ. يحتاج لنقل كيميائي	ب. ينقل السيالة باتجاه واحد	ج. ابطئ من المشبك الكيميائي	د. كل ماسبق صحيح
15- طول الألياف العصبية قبل العقدة في القسم الودي :			
أ. أطول من بعد العقدة	ب. أقصر من بعد العقدة	ج. مساو لطول الألياف بعد العقدة	د. كل ماسبق خاطئ
16- تعرض صديقك لحادث مروم ويتم إجراء الفحوص الطبية له، للتأكد من سلامة النخاع الشوكي والأعصاب الشوكية يتم فحص :			
أ. منعكس التعرق	ب. منعكس الحدقة الضوئي	ج. المنعكس الدمعي	د. المنعكس الداغصي
17- الياف حسية تتصالب بشكل تام :			
أ. الاليف الناقلة للاحساسات البصرية	ب. الاليف الناقلة لحس الاهتزاز	ج. الاليف الناقلة لحس اللمس	د. كل ماسبق صحيح
18- زمن محدد لا يحدث من دونه أي تنبيه مهما ارتفعت شدة المنبه:			
أ. المفيد	ب. المفيد الأساسي	ج. زمن الاستنفاد	د. الكروناكسي
19- يؤدي تحرير الاستيل كولين الى تشكيل كمون بعد مشبكي تثبيطي (ipsp) في عضلة :			
أ. العضد	ب. الساق	ج. القلب	د. رباعية الرؤوس الفخذية
20- كل مايلي صحيح عن باحة فيرنكة عدا :			
أ. تتلقى السيالات العصبية من جميع الباقات الحسية وتحللها وتدركها	ب. ترسل سيالات عصبية نحو الباقات المحركة اذا تطلب الامر انجازا حركيا	ج. تقع في الناحية الانسية لنصف الكرة المخية اليسرى	د. تقع وسط باحة الترابط الجدارية القفوية الصدغية
21- بعد تعرض صديقك لحادث تأذى فيه رأسه تكون الخلايا المسؤولة عن بلعمة العصونات التالفة والخلايا الغريبة في دماغه :			
أ. خلايا رايسنر	ب. خلايا الدبق الصغيرة	ج. خلايا الدبق قليلة الاستطالات	د. الخلايا الدبقية النجمية
22- بوضعنا جهاز راسم الاهتزاز المهبطي على النسيج فيكون كمون الغشاء ثابتا في :			
أ. الخلايا العصبية	ب. الخلايا العضلية	ج. الخلايا الغدية	د. خلايا الدبق العصبي
23- يعتبر مثبطا لعصونات الجسمين المخططين :			
أ. الاستيل كولين	ب. الدوبامين	ج. الغلوتامين	د. غاما امينو بوتريك أسيد
24- كل مايلي من العوامل المسببة للسكتة الدماغية ماعدا :			
أ. السمنة و التدخين	ب. ارتفاع الضغط الدموي	ج. فقدان الوزن	د. التغذية السيئة ونقص النشاط البدني



اعتمادا على الشكل المجاور أجب عن السؤالين (25 و 26):

25- باحة دماغية يؤدي تخريبها إلى خسارة كبيرة في الفعاليات الحركية للجسم:

أ. 1	ب. 2	ج. 3	د. 4
------	------	------	------

26- باحة دماغية يؤدي تخريبها ثنائي الجانب إلى حدوث العمى:

أ. 3	ب. 4	ج. 5	د. 6
------	------	------	------

في الاسئلة التالية من 26 حتى 30 اختر الترتيب الصحيح لانتقال التنبيه عبر المشبك الكيميائي مع مايقابلها من أرقام المرحلة:

27. اندماج الحويصلات المشبكية مع الغشاء قبل المشبكي.
28. فتح قنوات التبويب الفولطية لشوارد الكالسيوم ونفوذها إلى الغشاء قبل المشبكي.
29. تحرير الناقل الكيميائي في الفالق المشبكي وانتشاره وتثبته على المستقبلات في الغشاء بعد المشبكي.
30. وصول كمون العمل وزوال استقطاب الغشاء قبل المشبكي.

أ. المرحلة الأولى	ب. المرحلة الثانية	ج. المرحلة الثالثة	د. المرحلة الرابعة
-------------------	--------------------	--------------------	--------------------

- انتهت الأسئلة... بالتوفيق -

رابط قناة فريق بكالوجيا بمادة العلوم على تلغرام (اضغط على الربط في الأسفل للوصول إلى القناة):

https://t.me/bacalogia_science

اضف مجلد فريق بكالوجيا :

<https://t.me/addlist/wKVqRmDnbb8xOGJk>