



Pixel Team Channel

انقر / امسح الرمز للانتقال
الى قناة الفريق.



Saade files Channel

انقر / امسح الرمز للانتقال
الى قناة الملفات.



Pixel_Team_SAB



بِكسل - Pixel



PIXEL

اختر الإجابة الصحيحة مما يأتي وظلها على ورقة إجابتك:

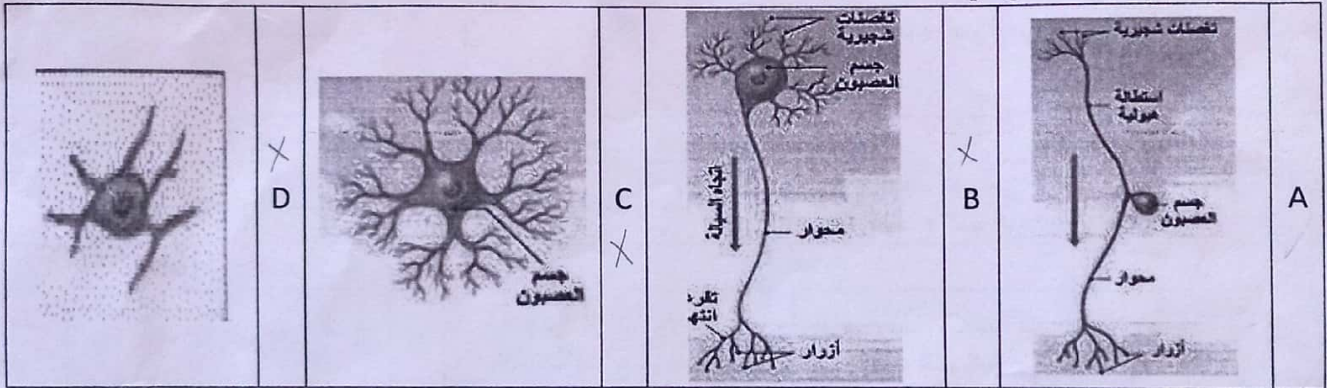
1- كلاهما يعد من أسباب التخلف العقلي:

نقص إفراز هرمون النمو للأطفال والاستسقاء الدماغي	D	نقص إفراز هرموني T3-T4 للأطفال والاستسقاء الدماغي للرضع	C	زيادة إفراز هرموني T3-T4 للأطفال والاستسقاء الدماغي للرضع	B	نقص إفراز هرمون النمو ونقص T3-T4 عند الأطفال	A
--	---	---	---	---	---	--	---

2- أحد هذه العصبونات تعدّ أليافها عارية:

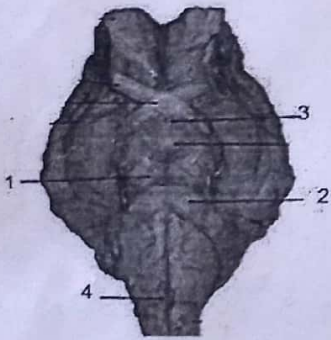
البينية	D	الهرمية في قشرة المخ	C	التاجية	B	العقدية	A
---------	---	----------------------	---	---------	---	---------	---

3- أحد هذه العصبونات جسمه يقع في العقدة الشوكية:



4- لاحظ الشكل المجاور الذي يوضح الوجه البطني للدماغ

البنية التي لها دور في تنظيم توازن الماء في الجسم يشار إليها بالرقم:



2	B	1	A
4	D	3	C

5- من الشكل السابق توجد كتلة عصبية لا تحوي مركزاً عصبياً:

البصلة السيسائية	D	الحدبة الحلقية	C	السويقتان المخيتان	B	الوطاء	A
------------------	---	----------------	---	--------------------	---	--------	---

6- عند تنبيه عدة أعصاب حصلنا على قيم الريوباز والكروناكسي الموضحة بالجدول: إن النسيج ذات الوظيفة الواحدة المتكاملة التي تحتوي على الأعصاب:

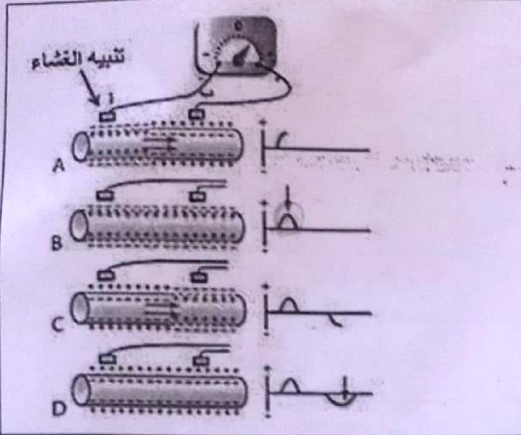
عصب ٤	عصب ٣	عصب ٢	عصب ١	
5	3	2	4	الريوباز mv
3	2	1.5	2	الكروناكسي ms

4+1	D	3+2	C	1+3	B	1+2	A
-----	---	-----	---	-----	---	-----	---

7- يعطل المخدر المستخدم في بعض العمليات الجراحية البسيطة كقلع ضرس من الفك العلوي:

إغلاق قنوات الصوديوم	D	إغلاق قنوات البوتاسيوم	C	انفتاح قنوات البوتاسيوم	B	انفتاح قنوات الصوديوم	A
-------------------------	---	---------------------------	---	-------------------------	---	--------------------------	---

8- لاحظ الشكل المجاور الذي يوضح طريقة تسجيل كمن العمل ثنائي الطور أي مرحلة تبين حدوث زوال الاستقطاب:



A	B	D	A
B	D	C	C

9- وصول كمن العمل إلى الأضرار يؤدي إلى:

إزالة الاستقطاب في الغشاء قبل المشبكي	B	إزالة الاستقطاب في الغشاء بعد المشبكي	A
فرط استقطاب في الغشاء بعد المشبكي	D	فرط استقطاب في الغشاء قبل المشبكي	C

10- باحة تتلقى السيالات العصبية من جميع الباحات الحسية:

الترابط الحافية	D	الترابطة أمام الجبهة	C	فيرنكا	B	الترابطة الجدارية القوية الصدغية	A
-----------------	---	----------------------	---	--------	---	-------------------------------------	---

11- بنية عصبية لا يمر عبرها السبيل القشري النخاعي:

الحبل الخلفي للنخاع الشوكي	D	الحبل الأمامي للنخاع الشوكي	C	الدماغ المتوسط	B	البصلة السيسائية	A
-------------------------------	---	--------------------------------	---	----------------	---	------------------	---

12- تشكل السويقتان المخيتان محاور العصبونات:

الموصلة أو البينية	D	العصبونات الحسية في العقد الشوكية	C	النجمية في القرون الأمامية نخاع شوكي	B	الهرمية في قشرة المخ	A
--------------------	---	--------------------------------------	---	---	---	----------------------	---

13- تعالج حالة اللابورية بـ:

الملتحمة لليزك	A	القرنية لليزك	B	الجسم البلوري لليزك	C	الشبكية لليزك	D
----------------	---	---------------	---	---------------------	---	---------------	---

14- فعل منعكس يشارك في قوسه الانعكاسية القشرة المخية:

التعرق عند القيام بعمل رياضي	A	الضرب على الركبة وحركة الساق نحو الأمام	B	إفراز اللعاب عند شم رائحة الطعام	C	المشي اللاشعوري في باحة المدرسة	D
---------------------------------	---	--	---	-------------------------------------	---	---------------------------------------	---

15- يتم إعادة امتصاص الماء من الأنبوب البولي حيث الغشاء نفوذ للماء فقط في:

نهاية الأنبوب البولي	A	الفرع الهابط من عروة هائلة	B	الفرع الصاعد من عروة هائلة	C	جسيم مالبيكي	D
----------------------	---	-------------------------------	---	-------------------------------	---	--------------	---

16- هرمون نباتي له القدرة على الانتشار خلال المسافات بين الخلية للنبات:

حمض الأبيسيسيك	A	حمض الخل الاندولي	B	الايثيلين	C	السايتوكينينات	D
----------------	---	-------------------	---	-----------	---	----------------	---

17- يكون تراكيز شوارد الصوديوم مرتفعة وتراكيز شوارد البوتاسيوم منخفضة في:

التية الغشائي	A	القناة القوقعية	B	الكوة القوقعية	C	عضو كورتي	D
---------------	---	-----------------	---	----------------	---	-----------	---

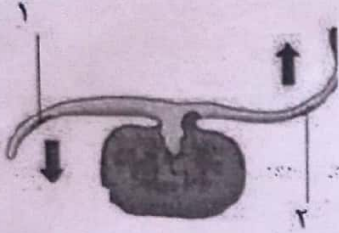
18- لا ينطبق مبدأ الكل أو اللاشيء على:

ليف من العصب الوركي	A	العصب البصري	B	محوار العصبون الجاذب	C	محوار العصبون الناقد	D
------------------------	---	--------------	---	-------------------------	---	-------------------------	---

19- أحد هذه الهرمونات تحتاج إلى مركب CAMP في آلية تأثيرها:

A	الأدرينالين	B	الكورتيزول	C	الألدوسترون	D	التيروكسين
---	-------------	---	------------	---	-------------	---	------------

20- يظهر الشكل الآتي تجمع الأوكسين بتركيز مرتفع في 1 و 2 ويعود السبب في ذلك:



A	لأن وزنها الجزيئي مرتفع	B	لأنها حموض عضوية
C	توجد بتركيز ضئيل في القمم النامية	D	تتركب بالخلايا المرستيمية

21- إن التركيز المرتفع من الأوكسين في 1 يسبب:

A	ينشط نمو خلايا الجهة السفلى	B	ينشط نمو خلايا الجهة العليا
C	يثبط نمو خلايا الجهة السفلى	D	ينشط نمو خلايا الجهة العليا

22- الأوكسينات التي تنتجها البذور الفتية تسبب:

A	نضج الثمار	B	تشكل الثمار
C	زيادة حجم الثمرة	D	تسريع نضج الثمرة

23- وضعت جذور بادرة القمح في محلول يحتوي الأوكسين بتركيز 10^{-5} مول/لتر فكانت النتيجة:

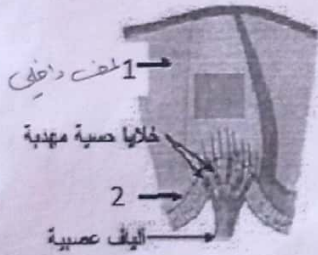
A	تنشيط نمو الجذور	B	موت البادرة
C	تثبيط نمو الجذور	D	عدم تأثر الجذور

24- ألياف عصبية النقل فيها أقل توفيراً للطاقة التي تلزم لعمل مضخة الصوديوم من البوتاسيوم توجد في:

A	العصب البصري	B	العصب الوركي
C	العصب الشمي	D	ألياف المادة البيضاء

25- يشير رقم 1 في الشكل السابق إلى سائل توجد فيه تراكيز عالية من شوارد:

A	الكالسيوم	B	الصوديوم
C	البوتاسيوم	D	الكلور



ADH

26- شخص لديه عطش شديد ويتبول بكثرة وعند تحليل البول كان خالياً من سكر العنب فالمريض يعاني من خلل في:

A	جزر لانغرهانس	B	النخامية الأمامية
C	الوطاء	D	جارات الدرق

27- غشاء الناظفة المدورة له أهمية في حماية الأذن لأنه يمتص الضغط المتولد على:

A	غشاء الطبل	B	غشاء الناظفة البيضية
C	غشاء رايسنر	D	الغشاء السائر

28- تتصف جميع الهرمونات الآتية: التستوسترون - التيروكسين - الكورتيزول بأنها:

A	تمر عبر الغشاء الهولي	B	طبيعتها الكيميائية أمينية
C	طبيعتها الكيميائية ستيرويدية	D	يوجد مستقبلها في هولي الخلية الهدف

29- بنية لا توجد فيها عصبونات ثنائية القطب:

A	الطبقة الوسطى للوريفة الداخلية للشبكية	B	البطانة الشمية في الحفيرة الأنفية
C	العقدة الحلزونية للمستقبل الصوتي	D	الطبقة الداخلية للوريفة الداخلية للشبكية

دعمدة الأعصاب

30- إحدى المستقبلات الحسية الآتية موجودة في المناطق العميقة من أدمة الجلد لها وظيفة:

A	مستقبلات الضغط والاهتزاز	B	مستقبلات لها دور في حس السخونة	C	مستقبلات للبرودة	D	مستقبلات للمس الدقيق
---	--------------------------	---	--------------------------------	---	------------------	---	----------------------

31- وجود براعم ساقية على العقل النباتية يؤدي إلى:

A	تنشيط تكون الجذور العرضية في قواعدها	B	تنشيط عملية الإزهار	C	تسريع نضج الثمار وتساقطها	D	تنشط نمو المبيض إلى ثمرة
---	--------------------------------------	---	---------------------	---	---------------------------	---	--------------------------

32- عندما يكون استقطاب غشاء القطعة الخارجية للعصية $40 m.v$ يوافق أحد العبارات التالية:

A	توقف تحرير الغلوتامات	B	تنبيه العصبون العقدي	C	يتوقف دخول شوارد الصوديوم إلى القطعة الخارجية	D	بوابات قنوات الصوديوم مفتوحة
---	-----------------------	---	----------------------	---	---	---	------------------------------

33- إذا كانت قيمة الكروناكسي في نسيج ما عند تنبيهه بتيار شدته $6mv$ هي $2.5 m.s$ فإن قيمة الريوباز تكون:

A	1.25	B	3	C	5	D	6
---	------	---	---	---	---	---	---

34- مرض عصبي قد يسبب الاكتئاب بسبب نقص مادة ما: $5-HT$

A	مرض الصرع	B	التصلب اللويحي المتعدد	C	داء باركنسون	D	مرض الشقيقة
---	-----------	---	------------------------	---	--------------	---	-------------

35- أحد هذه الوظائف ليست لهرمون النمو:

A	يحفز النسيج الضامة على الانقسام والتمايز	B	يحفز بشكل مباشر نمو الغضاريف والعظام	C	يحفز النسيج الظهارية على الانقسام والتمايز	D	ينظم نمو العظام والأنسجة الأخرى
---	--	---	--------------------------------------	---	--	---	---------------------------------

36- أحد هذه المستقبلات يؤدي تنبيهها إلى تشكيل سيالة عصبية في المسالك الحسية ذات التصالب في الفخاع الشوكي:

A	جسيمات باشيني	B	جسيمات مايسنر	C	جسيمات روفيني	D	مستقبلات مسؤولة عن إدراك حركة العضلات
---	---------------	---	---------------	---	---------------	---	---------------------------------------

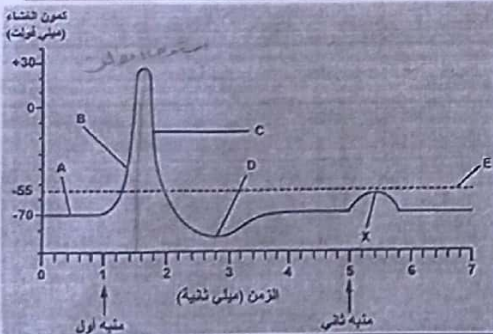
37- في حالة الخوف والتوتر تتوافق مع ارتفاع نسبة سكر العنب بالدم والسبب إفراز:

A	الاستيل كولين	B	النور أدرينالين	C	الغلوكاغون	D	الأنسولين
---	---------------	---	-----------------	---	------------	---	-----------

38- المنحني البياني:

تنشط مضخات الصوديوم البوتاسيوم في المرحلة:

A	B	B	C
C	D	D	A



39- عندما نستخدم منبه عند الزمن $1.5 m.s$ فإن الخلية لا تستجيب والسبب:

A	فرط الاستقطاب	B	عدم فتح قنوات الصوديوم حتى الوصول لحد العتبة	C	غلق قنوات البوتاسيوم	D	نشاط مضخة صوديوم بوتاسيوم
---	---------------	---	--	---	----------------------	---	---------------------------

40- لها دور بالحفاظ على تراكيز الشوارد على جانبي الغشاء ويقتصر عملها في اختناقات رانفيه فقط:

A	قنوات تبويب كيميائية للصوديوم	B	قنوات تبويب فولطية للكالسيوم	C	قنوات تسرب بروتينية للبوتاسيوم	D	مضخة الصوديوم والبوتاسيوم
---	-------------------------------	---	------------------------------	---	--------------------------------	---	---------------------------

41- يوجد جسم العصبون الحركي للقسم نظير الودي في:

A	المركز العصبي الذاتي	B	جذع الدماغ	C	الوطاء	D	العقدة نظيرة الودية
---	----------------------	---	------------	---	--------	---	---------------------

42- حالة مرضية لا يمكن الكشف عنها بعملية البزل القطني:

A	التصلب اللويحي	B	التهاب السحايا	C	السكتة الدماغية	D	الاستسقاء الدماغي
---	----------------	---	----------------	---	-----------------	---	-------------------

43- تزداد شدة الاستجابة مع زيادة شدة المنبه وذلك بسبب زيادة:

A	عدد المراكز العصبية	B	قيمة كمون العمل	C	عدد الخلايا الحسية المنبهة	D	عدد الكمونات المستقبلية
---	---------------------	---	-----------------	---	----------------------------	---	-------------------------

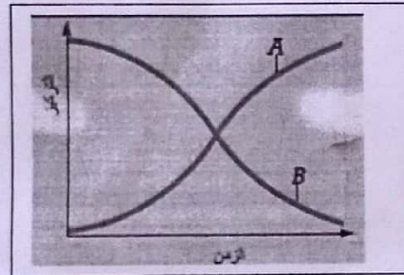
44- ينصح بالنوم لساعات كافية يومياً لأن ذلك يعمل على تحويل المشابك:

A	المؤقتة في القشرة المخية إلى مشابك دائمة في تلفيف الحصين	B	الدائمة في تلفيف الحصين إلى مشابك مؤقتة في القشرة المخية	C	المؤقتة في تلفيف الحصين إلى مشابك دائمة في القشرة المخية	D	المؤقتة في تلفيف الحصين إلى مشابك مؤقتة في القشرة المخية
---	--	---	--	---	--	---	--

45- من ميزات هرمون الأوكسيتوسين أنه:

A	يفرز من النخامة الخلفية وهو إشارة عصبية صماوية	B	يفرز من النخامة الأمامية	C	يحرر من النخامة الخلفية وهو إشارة صماوية	D	نقصه في الدم يدل على خلل في الوطاء
---	--	---	--------------------------	---	--	---	------------------------------------

46- يمثل الشكل التالي تغير تراكيز مستوى هرمون A ، وهرمون B في الدم. واحدة فقط من هذه التناثبات مناسبة للمخطط:

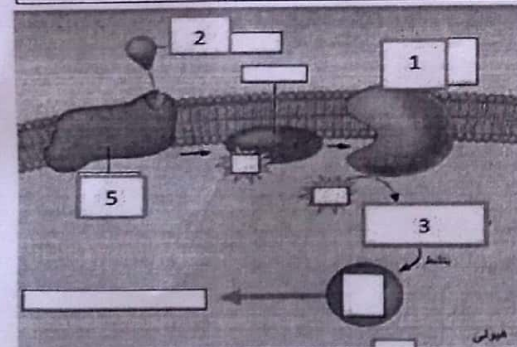


A	TRH , TSH	B	عوامل الإطلاق و الهرمونات المنشطة
C	عوامل الإطلاق و FSH	D	T ₃ , TRH

47- لدى قطع قمة نامية في نبات ما، يسبب ذلك:

A	تثبيط البراعم	B	شيخوخة النبات	C	انقسام الخلايا النباتية	D	نمو الفروع الجانبية
---	---------------	---	---------------	---	-------------------------	---	---------------------

48- بالعودة للشكل الآتي فإن رقم ٢ يتناسب مع أحد العبارات التالية:



A	GH ويدعى بالرسول الثاني	B	الدوبامين ويدعى بالرسول الأول
C	النورإدرينالين وهو من طبيعة بروتينية	D	ACTH المفرز من قشرة الكظر

49- يتولد الإحساس برؤية اللون الأخضر لدى تنبيه:

A	مخاريط اللون الأحمر ومخاريط اللون الأخضر بنسب متفاوتة	B	مخاريط اللون الأحمر ومخاريط اللون الأخضر بنسب متساوية	C	أنواع المخاريط الثلاثة بنسب متفاوتة	D	أنواع المخاريط الثلاثة بنسب متساوية
---	---	---	---	---	-------------------------------------	---	-------------------------------------

50- يسبب ارتباط مادة الإسبارتام مع المستقبل النوعي في غشاء الخلية الحسية الذوقية إلى:

A	دخول شوارد الهيدروجين	B	تنشيط البروتين G	C	تنشيط تنظيم الأدينيل سيكلاز	D	دخول شوارد الصوديوم
---	-----------------------	---	------------------	---	-----------------------------	---	---------------------

انتهت الأسئلة



الاسم: _____

سنة امتحان الفصل الأول - العلوم - ٢٠٢٣/٢٠٢٤

الدرجة: 6 x 50 = 300

الثالث الثانوي العنسي (A)

الخاصة

مادة الأحياء البيولوجية

اختر الإجابة الصحيحة مما يأتي وظللها على ورقة اجابتك:

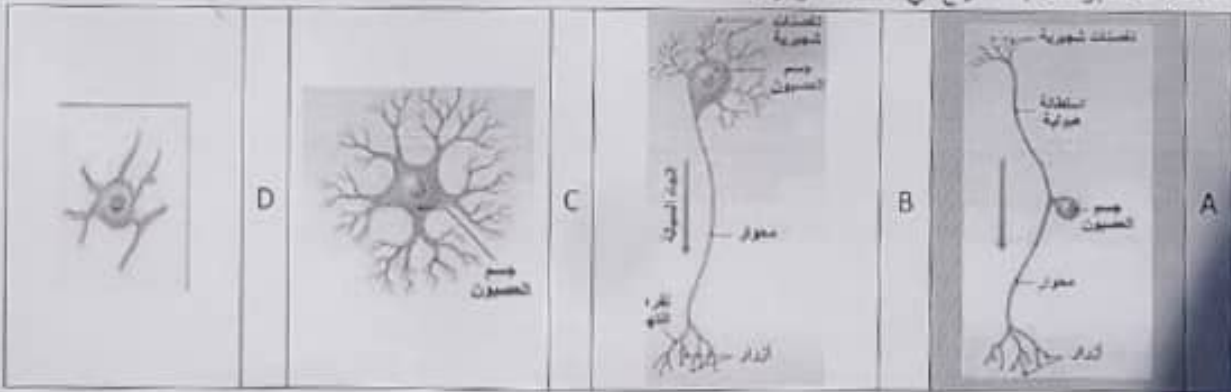
١- كلاهما بعد من أسباب التخلف العقلي:

نقص إفراز هرمون النمو للأطفال والاستمقاء الدماغي	D	نقص إفراز هرمون T3-T4 للأطفال والاستمقاء الدماغي للرضع	C	زيادة إفراز هرمون T3-T4 للأطفال والاستمقاء الدماغي للرضع	B	نقص إفراز هرمون النمو ونقص T3-T4 عند الأطفال	A
--	---	--	---	--	---	--	---

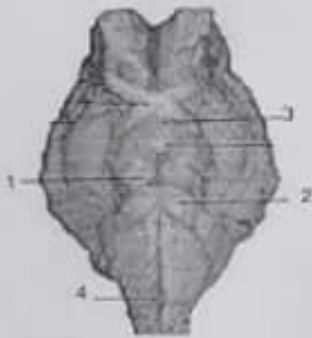
٢- أحد هذه العصبونات تعد أليافها عارية:

السيبية	D	الهرمية في قشرة المخ	C	الناحية	B	العقدية	A
---------	---	----------------------	---	---------	---	---------	---

٣- أحد هذه العصبونات جسمه يقع في العقدة الشوكية:



٤- لاحظ الشكل المجاور الذي يوضح الوجه البطني للدماغ البنية التي لها دور في تنظيم توازن الماء في الجسم بشرط إنبها بالرقم:



٢	B	١	A
٤	D	٣	C

٥- من الشكل السابق توجد كتلة عصبية لا تحوي مركزاً عصبياً:

البصلة السيسائية	D	الحنية الحلقية	C	السويقتان المخويتان	B	الوطاء	A
------------------	---	----------------	---	---------------------	---	--------	---

٦- عند تنبيه عدة أعصاب حصلنا على قيم الريبواز والكروناكسي الموضحة بالجدول: إن النسيج ذات الوظيفة الواحدة المتكاملة

التي تحتوي على الأعصاب:

عصب ٤	عصب ٣	عصب ٢	عصب ١	
٥	٣	٢	٤	الريبواز mv
٣	٢	١,٥	٢	الكروناكسي ms

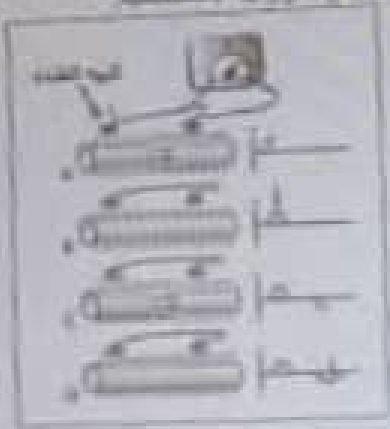
٤+١	D	٣+٢	C	٣+١	B	٢+١	A
-----	---	-----	---	-----	---	-----	---

7- يعزل المنظر المستخدم في بعض العمليات الجراحية السجدة قطع عرس من الفك العلوي

A	إغلاق قنوات التوتوم
B	إغلاق قنوات التوتوم
C	إغلاق قنوات التوتوم
D	إغلاق قنوات التوتوم

8- لاحظ الشكل المجاور الذي يوضح طريقة تسجيل كيون العمل أثناء الطور أي مرحلة غير خطوط زوايا الانعطاب

A	D
B	C
C	B
D	A



9- وصول كيون العمل إلى الأزرار يؤدي إلى

A	فوط الانعطاب في الغشاء قبل المشكي
B	فوط الانعطاب في الغشاء بعد المشكي
C	فوط انعطاب في الغشاء قبل المشكي
D	فوط انعطاب في الغشاء بعد المشكي

10- بلعة تطلق السيلات العصبية من جميع الخلايا العصبية

A	الترايبطة العنابية
B	الترايبطة العنابية
C	الترايبطة العنابية
D	الترايبطة العنابية

11- بنية عصبية لا يوزع حرها السيل القوي الظاهري

A	الأهرات
B	الدماغ المتوسط
C	العمل الأمامي
D	العمل الخلفي

12- تشكل السويقل العظياني معادير العصبون

A	الهرمية في قشرة المخ
B	الهرمية في قشرة المخ
C	العصبونات العصبية في الطبقة العصبية
D	الهرمية في قشرة المخ

13- تعلق حدة اللا بورية

A	المشيمة للترك
B	الهرمية للترك
C	المسور للترك
D	التهلكة للترك

14- عمل متعلقين يشترك في فوسة الامعالية القوة العصبية

A	التعرق عند القيام بعمل رياضي
B	التعرق عند القيام بعمل رياضي
C	حرارة القلب عند تم ارتداء الطعام
D	التعرق عند القيام بعمل رياضي

15- يتم إعادة امتصاص الماء من الأنبوب البولي حيث الغشاء نقره الماء فقط في

A	نهاية الأنبوب البولي
B	الفرع الجانب من جروء حادة
C	الفرع الجانب من جروء حادة
D	جسم مشكي

16- هرمون يدعى له القدرة على الانتشار خلال المسافات بين الخلايا للحيات

A	حمض الاسبيك
B	حمض الحل الانبولى
C	الانين
D	السترويدات

17- يكون تركيز شوارد الصوديوم منخفضة وتتركز شوارد البوتاسيوم منخفضة في

A	لبه العنابي
B	لبه العنابي
C	لبه العنابي
D	لبه العنابي

18- لا ينطبق مبدأ كل أو الثلاثة على

A	لبه من العصب الوركي
B	العصب البصري
C	عقود العصبون الحاد
D	عقود العصبون الحاد

19- أحد هذه الهرمونات تحتاج إلى مركب cAMP في آلية تأثيرها:

التيروكسين	D	الألدوستيرون	C	الكورتيزول	B	الأدرينالين	A
------------	---	--------------	---	------------	---	-------------	---

20- يظهر الشكل الآتي تجمع الأوكسين بتركيز مرتفع في 1 و 2 ويعود المسبب في ذلك:



لأنها حموض عضوية	B	لأن وزنها الجزيئي مرتفع	A
تتركب بالخلايا المرستيمية		توجد بتركيز ضئيل في القمم النامية	

21- إن التركيز المرتفع من الأوكسين في 1 يسبب:

يشطط نمو خلايا الجهة السفلى و العليا	D	يشطط نمو خلايا الجهة السفلى	C	يشطط نمو الخلايا العليا	B	يشطط نمو خلايا الجهة السفلى	A
--------------------------------------	---	-----------------------------	---	-------------------------	---	-----------------------------	---

22- الأوكسينات التي تتجهها البنود القمية تسبب:

تسريع نضج الثمرة	D	زيادة حجم الثمرة	C	تشكل الثمار	B	نضج الثمار	A
------------------	---	------------------	---	-------------	---	------------	---

23- وضعت جذور بادرة القمح في محلول يحتوي الأوكسين بتركيز 10^{-5} مول / لتر فكانت النتيجة:

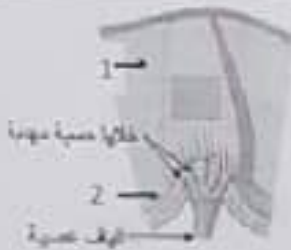
عدم تأثير الجذور	D	تشبط نمو الجذور	C	موت البادرة	B	تنشيط نمو الجذور	A
------------------	---	-----------------	---	-------------	---	------------------	---

24- الليف عصبية النقل فيها أقل توفيراً للطاقة التي تلزم لعمل مضخة الصوديوم من البوتاسيوم توجد في:

الياف العانة البيضاء	D	العصب الشمي	C	العصب الوركي	B	العصب البصري	A
----------------------	---	-------------	---	--------------	---	--------------	---

25- بشر رقم 1 في الشكل السابق إلى سائل يوجد فيها تركيز عالية من شوارد:

الصوديوم	B	الكالسيوم	A
الكالسيوم	D	البوتاسيوم	C



26- شخص لديه عيش شديد ويبتول بكثرة وعند تحليل البول كان حلياً من سكر العنب فالمرضى يعاني من خلل في:

جزر لانغرهانس	B	النخامية الأمامية	C	الوطاء	D	جارات الدرق	A
---------------	---	-------------------	---	--------	---	-------------	---

27- عشاء النافذة المدورة له أهمية في حماية الأنز لأنه يمتص الضغط المولد على:

عشاء العطل	B	عشاء النافذة البيضاء	C	عشاء رابندر	D	العشاء المنقر	A
------------	---	----------------------	---	-------------	---	---------------	---

28- تصنف جميع الهرمونات الآتية: التيلوسترون - التيروكسين - الكورتيزول بأنها:

أمر عبر العشاء البيوتي	B	طبيعتها الكيميائية أمينية	C	طبيعتها الكيميائية ستيرويدية	D	يوجد مستقلها في هولي الخلية الهدف	A
------------------------	---	---------------------------	---	------------------------------	---	-----------------------------------	---

29- بنية لا توجد فيها حبيبات ثنائية القطب:

الغنية الوسطى للوريفة الداخلية للشبكية	B	الغنية الشعبة في الحفيرة الأنفية	C	المعدة الظلونية للمستقل الصوتي	D	الغنية الداخلية للوريفة الداخلية للشبكية	A
--	---	----------------------------------	---	--------------------------------	---	--	---

30- إحدى المستقلات العسية موحدة في المناطق العميقة من لمة الجلد لها وظيفة:

A	مستقبلات المنعطف والاهتزاز	B	مستقبلات لها نور في حمن السحونة	C	مستقبلات للبرودة	D	مستقبلات للمس الالفيق
---	----------------------------	---	---------------------------------	---	------------------	---	-----------------------

31- وجود براعم سفلية على العفل النباتية يؤدي إلى:

A	تنشيط تكون الخذور المرصبة في قواعدها	B	تنشيط عملية الإزهار	C	تسريع نضج الثمار وتساقطها	D	تنشط نمو العيين إلى ثمرة
---	--------------------------------------	---	---------------------	---	---------------------------	---	--------------------------

32- عندما يكون استقطاب عشاء القطعة الخارجية للمسية $40 mV$ - يوافق أحد العبارات التالية:

A	توقف تحرير الفلونات	B	تنبيه العصبون العفدي	C	يتوقف دخول شوارد الصوديوم إلى القطعة الخارجية	D	يوانبت قنوات الصوديوم مفتوحة
---	---------------------	---	----------------------	---	---	---	------------------------------

33- إذا كانت قيمة الكروناكسي في نسوج ما بعد تنبيهه بتيار شدته $6mV$ هي $2.5 m.s$ فإن قيمة الريبوز تكون:

A	1.25	B	3	C	5	D	6
---	------	---	---	---	---	---	---

34- مرض عصبي قد يسبب الاكثئاب بسبب نقص مادة ما:

A	مرض الصرع	B	التصلب اللويحي المتعدد	C	داء باركنسون	D	مرض الشقيقة
---	-----------	---	------------------------	---	--------------	---	-------------

35- أحد هذه الوظائف ليست لهرمون النمو:

A	يحفز النمو الصمامة على الانقسام والتمايز	B	يحفز بشكل مباشر نمو العضاريف والعظام	C	يحفز النسيج الظهارية على الانقسام والتمايز	D	ينظم نمو العظام والأنسجة الأخرى
---	--	---	--------------------------------------	---	--	---	---------------------------------

36- أحد هذه المستقبلات يؤدي تنبيهها إلى تشكيل سبالة عصبية في المسالك الحسية ذات التصلب في النخاع الشوكي:

A	جسيمات باثيني	B	جسيمات مايسنر	C	جسيمات روفيني	D	مستقبلات مسؤولة عن إدراك حركة العضلات
---	---------------	---	---------------	---	---------------	---	---------------------------------------

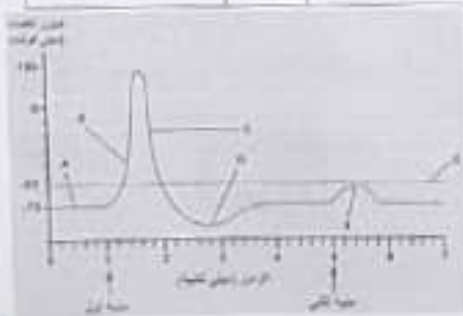
37- في حالة الخوف والتوتر يترافق ارتفاع نسبة سكر العنب بالدم والسبب لفرز:

A	الاستيل كولين	B	نور أدرينالين	C	الفلوكاغون	D	الأسولين
---	---------------	---	---------------	---	------------	---	----------

38- المنحني التالي:

تنشط منسجات الصوديوم والبوتاسيوم في المرحلة:

A	B	B	C
C	D	D	A



39- عندما تستخدم منه بعد الزمن 1.5 ميلي ثانية فإن الغالبية لا تسجيب والسبب:

A	فرط الاستقطاب	B	عدم فتح قنوات الصوديوم حتى الوصول لحد العتبة	C	غلق قنوات البوتاسيوم	D	تنشط منسجة صوديوم وبوتاسيوم
---	---------------	---	--	---	----------------------	---	-----------------------------

40- لها دور بالحفاظ على توازن الشوارد على جانبي العشاء ويقتصر عملها في اختلافات رانجيه فقط:

A	قنوات أيون كيميائية للصوديوم	B	قنوات أيون بوليطية الكالسيوم	C	قنوات تسرب بروتينية للبوتاسيوم	D	منسجة الصوديوم والبوتاسيوم
---	------------------------------	---	------------------------------	---	--------------------------------	---	----------------------------

41- يوجد جسم العسلون الحركي للنفس نظير الودي في:

A	المركز العصبي الذي	B	خضع النخاع	C	الوطاء	D	العشاء نظير الوية
---	--------------------	---	------------	---	--------	---	-------------------

42- حالة مرضية لا يمكن اكتشف عنها بعملية البزل العفسي:

الاستسقاء الدماغي	D	السكتة الدماغية	C	التهاب السحايا	B	التصلب اللويحي	A
----------------------	---	-----------------	---	----------------	---	----------------	---

43- تزداد شدة الاستجابة مع زيادة شدة المنبه وذلك بسبب زيادة:

عدد الكونيات المستقلة	D	عدد الخلايا الحسية المنبهة	C	قيمة كمون العمل	B	عدد المراكز العصبية	A
--------------------------	---	-------------------------------	---	-----------------	---	------------------------	---

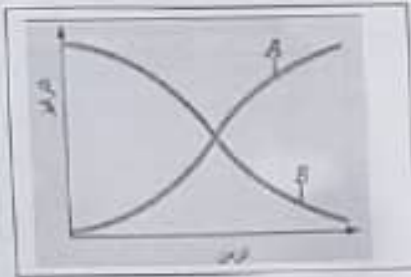
44- ينصح بتناول ساعات كافية يومياً لأن ذلك يعمل على تحويل المشابك:

الموقنة في تلفيف الحصين إلى مشابك موقنة في القشرة المخية	D	الموقنة في تلفيف الحصين إلى مشابك دائمة في القشرة المخية	C	الدائمة في تلفيف الحصين إلى مشابك موقنة في القشرة المخية	B	الموقنة في القشرة المخية إلى مشابك دائمة في تلفيف الحصين	A
--	---	---	---	--	---	---	---

45- من ميزات هرمون الأوكسيتوسين أنه:

نقصه في الدم يبدل على خزل في الوطاء	D	يحرر من النخامة الخلفية وهو إشارة صمغوية	C	يفرز من النخامة الأمامية	B	يفرز من النخامة الخلفية وهو إشارة عصبية صمغوية	A
---	---	--	---	-----------------------------	---	--	---

46- يمثل الشكل التالي تغير تراكيز مستوى هرمون A ، وهرمون B في الدم.
واحدة فقط من هذه التثانيات مناسبة للمخطط:

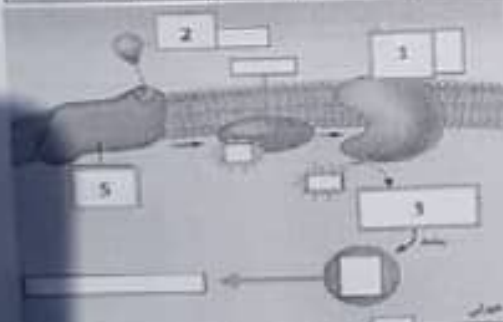


عوامل الإطلاق و الهرمونات المنشطة	B	TRH , TSH	A
T_3 , TRH	D	عوامل الإطلاق و FSH	C

47- لدى قطع قمة نامية في نبات ماء بسبب ذلك:

نمو الفروع الجانبية	D	انقسام الخلايا النباتية	C	شيخوخة النبات	B	تنشيط البراعم	A
------------------------	---	-------------------------	---	---------------	---	---------------	---

48- بالعودة للشكل الآتي فإن رقم ٢ يتناسب مع أحد العبارات التالية:



الدوبامين ويدعى بالرسول الأول	B	GH ويدعى بالرسول الثاني	A
ACTH المفرز من قشرة الكظر	D	النورإدرينالين وهو من مذبذبة بروتينية	C

49- يتولد الإحساس برؤية اللون الأخضر لدى تنبيه:

أنواع المخاريط الثلاثة بنسب متساوية	D	أنواع المخاريط الثلاثة بنسب متفاوتة	C	مخاريط اللون الأحمر ومخاريط اللون الأخضر بنسب متساوية	B	مخاريط اللون الأحمر ومخاريط اللون الأخضر بنسب متفاوتة	A
---	---	--	---	---	---	--	---

50- يجب ارتباط مادة الاسارتام مع المستقبل النوعي في عشاء الخلية الحسية النوقية إلى:

تخول شوارد الصوديوم	D	تنشيط انظم الأدينيل سايكلاز	C	تنشيط البروتين G	B	تخول شوارد الهيدروجين	A
------------------------	---	--------------------------------	---	------------------	---	--------------------------	---

انتهت الأسئلة