

النموذج الامتحاني المؤتمت للامتحان النصفى

لمادة علم الاحياء الثالث الثانوي العلمي 2023-2024

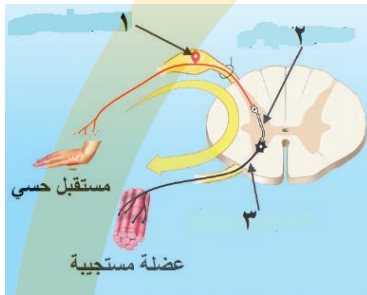
المدة : ساعة

عدد الأسئلة المؤتممة: 30

أولا : اختر الإجابة الصحيحة

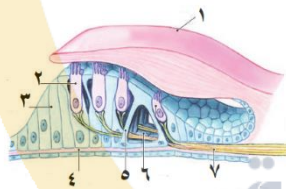
1	بنية عصبية تقع تحت قاع الشق الامامي الخلفى				
A	الجسم المخطط	B	الجسم الثفني	C	مثلث المخ
D	الوطاء				
2	يتشكل غمد النخاعين في الاعصاب بدءا من خلايا				
A	الدبق قليلة الاستطالات	B	شوان	C	النجمية
D	التابعة				

انظر الى الشكل المجاور ثم اجب على السؤالين (3 - 4)



3	تكون الياف محاويز العصبون المشار اليه بالرقم (2)				
A	مغمدة بالنخاعين فقط	B	مغمدة بشوان فقط	C	مغمدة بالنخاعين وشوان
D	عارية				
4	تتساوي عناصر الشكل السابق بقيمة				
A	الريوباز	B	زمن الاستنفاد	C	الكرو ناكسي
D	الزمن المفيد الاساسي				
5	أحد العوامل التالية لا تساهم في جعل غشاء الليف مستقطب اثناء كمون الراحة				
A	قنوات التيوب الفولطية	B	الشرسبات العضوية	C	مضخة الصوديوم والبوتاسيوم
D	قنوات التسرب البروتينية				
6	يعاني شخص مقلع عن التخخين حديثا من القلق والاكتئاب نتيجة				
A	زيادة الدوبامين	B	نقص الدوبامين	C	نقص الاستيل كولين
D	زيادة الاستيل كولين				
7	يتصالب المسلك الحسي المسؤول عن ادراك حركة العضلات والمفاصل				
A	تصالب جزئي في البصلة السيسائية	B	تصالب تام في النخاع الشوكي	C	تصالب تام في البصلة السيسائية
D	تصالب جزئي في النخاع الشوكي				
8	يصاب الانسان بمرض التصلب اللويحي المتعدد				
A	مهاجمة جهاز المناعة لخلايا الدبق قليلة الاستطالات	B	عدوى فيروسية	C	عوز بعد الانظيمات
D	مهاجمة الجراثيم لغمد النخاعين				
9	الانظيم المسؤول عن تحويل ال ATP الى CAMP				
A	كولين استيراز	B	ادنيل سيكلاز	C	الفوسفو دي استيراز
D	الاميلاز				
10	أحد هذه الهرمونات يستطيع اجتياز الغشاء الخلوي للخلايا الهدف				
A	كورتيزول	B	أدرينالين	C	أنسولين
D	دوبامين				

11	واحد من هذه الخلايا لا ينتمي الى البطانة الشمية				
A	شولتز	B	قاعدية	C	تاجية
D	داعمة				
12	احد هذه الأطعمة لا تحتاج تنشيط بروتين G لتذوقها				
A	قطعة حلوى	B	الاسبارتام	C	شوكلا داكنة خالية من السكر
D	عصير الليمون				
13	أداة الحس نهاية استطالة هيولى مجردة من النخاعين في				
A	المستقبل الضوئي والمستقبل الشمي	B	المستقبل السمي والمستقبل الذوقي	C	المستقبل الشمي والمستقبل الذوقي
D	المستقبل الضوئي والمستقبل السمي				
14	الخلايا التي تشكل محاورها الياف العصب البصري				
A	الافقية	B	العقدية	C	المقرنية
D	المخاريط				
15	السبب في اختلاف حساسية صبغة المخاريط لأطوال الأمواج الضوئية المختلفة يعود لاختلافها في نوع				
A	السكرتوبسين	B	الرود بسين	C	الريتينال
D	الفوتو بسين				
16	العبرة الصحيحة عن عمل العصي في الضوء الضعيف				
A	ارتباط مركب cGMP	B	قيمة الاستقطاب -40 m.v	C	تنشيط مركب الترانسدوسين
D	تحرير الجسيم المشبكي للغلو تامات				
17	تم إعطاء بادرة نبات محلول تركيز الاوكسين فيه 10-5 فكانت النتيجة				
A	تنشيط نمو الجذر وتثبيط نمو الساق	B	تنشيط نمو الجذر والساق	C	تثبيط نمو الجذر وتنشيط نمو الساق
D	تثبيط نمو الجذر والساق				
18	عند وصول الاوكسين الى الخلية الهدف فان ذلك				
A	ينشط مضخات البروتون	B	ينشط البروتين الوتدي	C	يجعل عديدات السكر عرضة لانظيم مفكك
D	يجعل الخلية النباتية تستطيل				



لاحظ الشكل المجاور ثم اجب عن الأسئلة (19 – 20)

سورينا التعليمية

19	المسمى المشار اليه بالرقم (4) يمثل				
A	غشاء الطبل	B	غشاء رايسنر	C	الغشاء القاعدي
D	الغشاء الساتر				
20	يزول استقطاب غشاء الخلايا رقم (2) نتيجة				
A	دخول شوارد الصوديوم	B	دخول شوارد الكالسيوم	C	خروج شوارد البوتاسيوم
D	دخول شوارد البوتاسيوم				
21	يفرز ال ADH عند أحد هذه الحيوانات بشكل كبير				
A	السحالي	B	الضفادع	C	الاسماك
D	الانغام				
22	زيادة افراز احد هذه الهرمونات يؤدي الى هشاشة عظام				
A	CT	B	PTH	C	T3
D	GH				
23	احد هذه الهرمونات يوجد لها اكثر من مستقبل داخل الخلية الهدف				
A	التستوستيرون	B	الغلوكاغون	C	التيرونيين
D	البرولاكتين				



A	لا يحتاج الى ناقل كيميائي	B	يوجد بين الالياف العضلية لعضلة القلب	C	الفالق الضيق	D	الابطاء
25	أحد الأفعال الانعكاسية التالية يشارك بها المخ						
A	التعرق عند القيام بفعل رياضي	B	افراز اللعاب عند شم رائحة الطعام	C	انقباض أصابع القدم استجابة لدغدة اسفل القدمين	D	السيطرة على معدل التنفس وعمقه
26	يصبح الانسان عاجز عن انشاء الكلمات وتلفظها عند تخريب باحة						
A	بروكا	B	فيرنكا	C	الفراسة	D	الترابط الحافية
27	تخرج الاعصاب الحوضية من						
A	جذع الدماغ	B	المنطقة الظهرية للنخاع الشوكي	C	المنطقة العجزية للنخاع الشوكي	D	الوطاء
28	واحدة مما يلي ليست ضرورية لتشكيل الذكريات						
A	التكيف العصبي	B	النوم	C	الباحات الحسية الجسمية	D	الاستيل كولين
29	احد المستقبلات الحسية التالية تتميز بعتبة تنبيه مرتفعة						
A	جسيمات كراوس	B	جسيم باشيني	C	جسيمات روفيني	D	نهايات عصبية حرة مجردة من النخاعين
30	الهرمون المسؤول عن استيقاظك في الساعة السادسة صباحا بيوم عطلتك						
A	الميلاتونين	B	الادرينالين	C	الاوكتوسينين	D	الكورتيزول

الانسة: ناديا أبو طالب

الإجابات

- C -1
- B -2
- D -3
- C -4
- A -5
- B -6
- C -7
- A -8
- B -9
- A -10
- C -11
- D -12
- A -13
- B -14
- B -15
- C -16
- C -17
- A -18
- C -19
- D -20
- A -21
- B -22
- C -23
- D -24
- B -25
- A -26
- C -27
- C -28
- D -29
- A -30

سورينا التعليمية