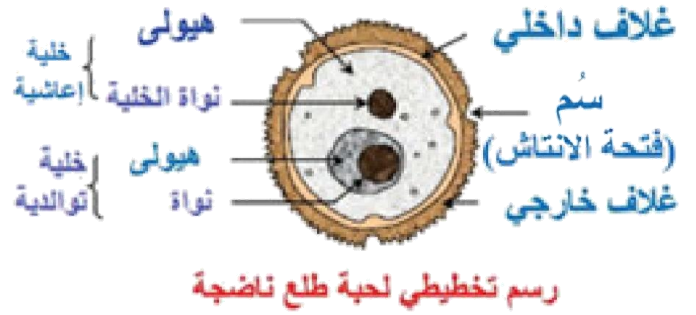
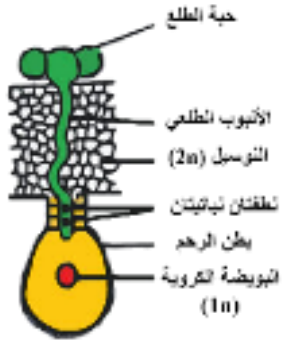
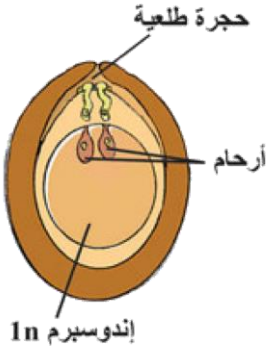


تعديل بسيط: تبديل كلمة المستقبل بالمستقبل النوعي

إضافة بسيطة: إضافة مسمى الكابسيد (الغلاف البروتيني)

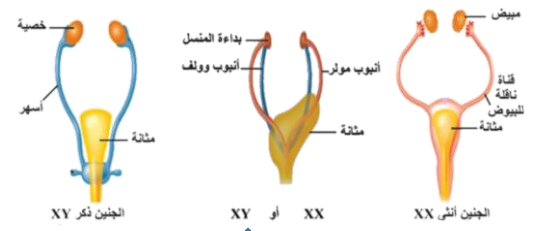
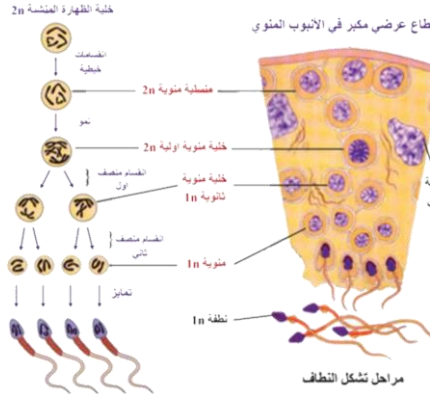
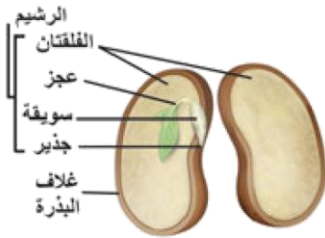
إضافة هذه الرسمة



إضافة بسيطة: إضافة مسمى الحجرة الطلعية على البذيرة الناضجة

تبديل بسيط: تبديل مسمى الإندوسبيرم ببطن الرحم

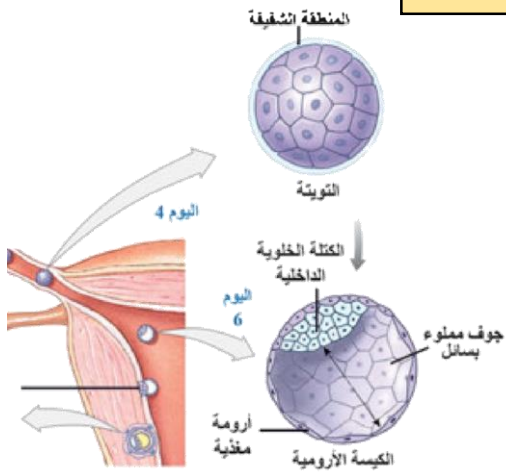
تعديل هام: إضافة فتحة الانتاش تحت كلمة السم - الخلية التوالدية ومكوناتها.



تعديل بسيط: تبديل مسمى القلقتان من الأسفل إلى الأعلى

إضافة هذه الرسمة

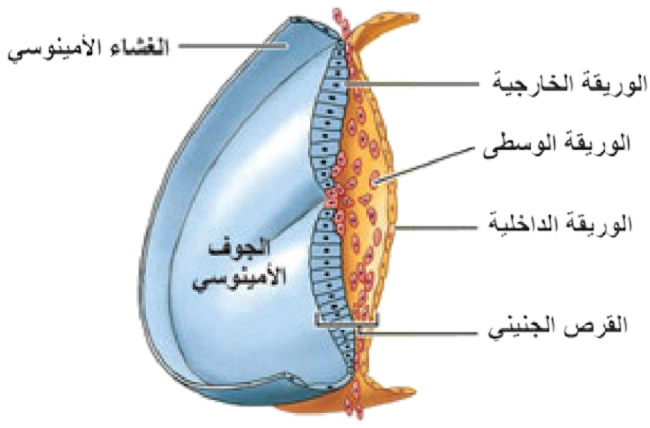
تعديل بسيط: تبديل كلمة جذعية بكلمة ظهارية منشنة - تعديل سهم المنويات لتصبح منوية - تعديل كلمة نطاف لتصبح نطفة



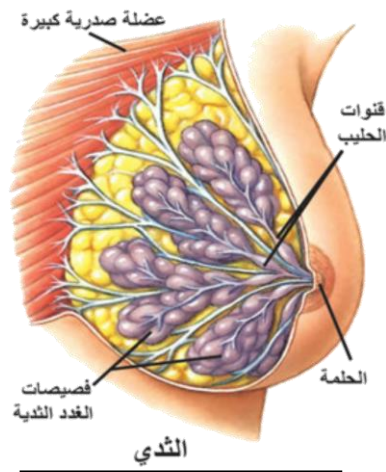
إضافة هذه الرسمة

تعديل بسيط: تبديل كلمة الجرابية بكلمة القرابية (هي نفسها)

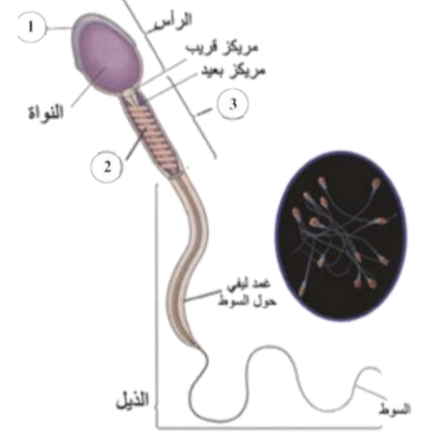




تعديل بسيط: تعديل سهم الوريقة المتوسطة



تعديل بسيط: تبديل كلمة جيوب ثدي بفصيصات غدد ثديية



إضافة رسمه

(الكلمة بين قوسين نضيفها)

- صفحة 55 الهرمونات الادرينالين والنورادرينالين (والدوبامين) من الهرمونات الأمينية مستقبلها في الغشاء الخلوي.

صفحة 55 كلشي هرمونات من الوطاء (والنخامة الامامية والبنكرياس) طبيعتهم بروتينية أو ببتيدية مستقبلهم في الغشاء الخلوي او على سطحه.

هرمون TSH تنبيه الغدة الدرقية على افراز هرموناتها (T3 T4) (لا علاقة للكالسيتونين)

صفحة 32 - الخلية الاعاشية تعطي الأنبوب الطلعي.. نواة الخلية الاعاشية تزول (بعد وصول الانبوب الطلعي الى عنق الرحم).