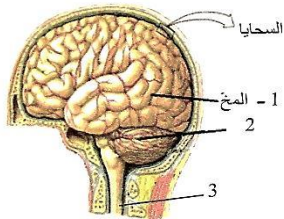


1- واحداً من العظام التالية ليس جزءاً من الهيكل العظمي المحوري			
القص	الوجه	الحرقة	العمود الفقري
2- ليس من أجزاء الزنار الحوضي			
عظمي الورك	العجز	عظمي الحرقة	عظمي العانة
3- نسيج أبيض مرن يستر المشاشتين			
الغضروفي	الاسفنجي	الكثيف	غضاريف النمو
4- ليس من صفات العضلات الملساء			
بطينة لا إرادية	لونها أبيض شاحب	حمراء مخططة	تسمى العضلات الحشوية
5- غمد أبيض صدي يتركب من مادة دهنية فوسفورية			
شوان	النخاعين	الدشيد	الصملاخ
6- يخرج من الدماغ ويصل إلى الأحشاء في الصدر والبطن			
عصب شوكي	العصب الدماغي الأول	العصب الوركي	العصب المجهول
7- خيط مكون من محوار أو استطالة هيولية طويلة يكون محاط بأغمد			
عصبون	ليف عصبي	عصب	لاشيء مما سبق
8- يتكون الجهاز العصبي الذاتي من :			
جملة ودية	جملة قرب ودية	أعصاب دماغية وشوكية	1 و 2
9- المفاصل التي تسمح بحركة محدودة :			
المفاصل الثابتة	المفاصل نصف المتحركة	المفاصل المتحركة	المفصل العضدي الكتفي

ثانياً - أجب عن الأسئلة التالية



1- لاحظ الشكل المجاور تم أجب :

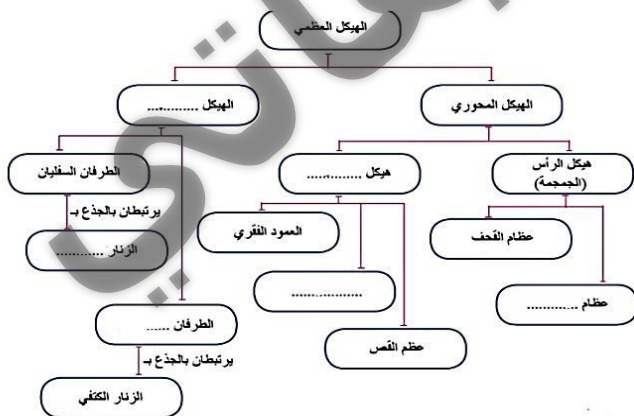
- أ- ماذا ينتج عن استئصال الجزء رقم 2
 ج- رتب طبقات السحايا من الخارج للداخل
 2- ارسِم مقطوعاً عرضياً للنخاع الشوكي وحدد عليه: التلمين الأمامي والخلفي - القرن الأمامي - الحبل الخلفي
 3- أجب عن سؤالين فقط مما يلي

- 1) اذكر وظيفة واحدة لكل مما يلي: السمحاق - النتوء المرفقي - الوتر - الثقوب على جسم العظم - السائل الدماغي الشوكي الداخلي
 2) حدد موقع: البصلة السيسائية - الجسم الثفني - العقدة الشوكية - قناة السيساء - غضاريف النمو - السائل الدماغي الشوكي الداخلي
 3) ماذا ينتج عن 1- تعظم غضاريف النمو 2- التحام الفقرات العصبية 3- تتالي الثقوب الفقرية
 4- تخريب المنطقة الواقعة خلف شق رولاندو 5- قطع الجذر الخلفي للنخاع الشوكي

ثالثاً - أعط تفسيراً علمياً لأربع فقط مما يلي

- 1) بقاء الرأس منتصباً والفك السفلي ملتصقاً بالفك العلوي
 2) يكون العظم صلباً وقاسياً
 3) العصب الشوكي عصب مختلط
 4) يعد البلع والمضغ وإفراز اللعاب منعكسات بصلية
 5) يزداد طول رواد الفضاء بمعدل 2-3 سم في الفضاء
 6) عدم انثناء الساق نحو الأمام
 7) تسمية العضلات المخططة بالهيكليّة

رابعاً - أجب عن الأسئلة التالية 1- أكمل خارطة المفاهيم التالية



- 2- رتب عناصر الحركة الانعكاسية عند وخز الجلد بشوكة
 خامساً - قارن بين 1) العصب المحرك اللساني والعصب البصري من حيث
 العضو الحسي الذي يرتبط به - نوعه وظيفياً - المركز العصبي المرتبط به
 2) بين عظام القحف وعظام الوجه من حيث (العدد- النوع - ارتباطها مع بعضها)
 3) النسيج العظمي الكثيف والاسفنجي من حيث (الموقع والأهمية)

سادساً - في أحد المباريات لسباق الدرجات فوق أحد اللاعبين عن دراجته , فأصيب بتمزق لأربطة مفصل الكاحل لكن رأسه لم يصب بأذى . والمطلوب : من المركز العصبي المسؤول عن توازن الجسم أثناء الحركة والسكون 2- ما أهمية ارتداء الخوذة في مثل هذه الرياضة 3- ما أعراض تمزق الأربطة 4- وما أهمية الأربطة في المفصل