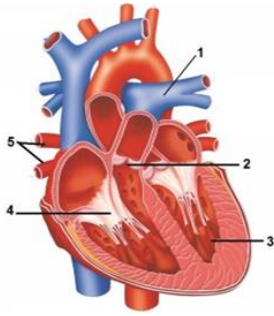


1- لا تدخل اللقمة إلى الحجرة أثناء البلع بسبب وجود			
اللهاة	لسان المزمار	المرى	الحبال الصوتية
2- من صفات البلغم			
له وظيفة دفاعية	له وظيفة إطراحية	ينقل المواد الغذائية وO <sub>2</sub>	كل ماسيق صحيح
3- المواد التي يتم امتصاصها إلى الأوعية البلغمية			
سكر العنب	الحموض الأمينية	حموض دسمة وجليسرول	فيتامينات منحلّة في الماء
4- ليس صحيحاً فيما يخص الكريات الحمراء			
عددها 5 ملايين في 1 ملم <sup>3</sup>	تعيش 120 يوم	تتخرب في الكبد والطحال	عددها 6-8 آلاف في 1 ملم <sup>3</sup>
5- تحوي الصورة على :			
90% ماء	أغذية مهضومة	حاثات وأعداد ومولد الليفين	جميع ما سبق
6- وظيفة الأميلاز اللعابي هضم النشاء المطبوخ في الفم :			
هضم كيميائي جزئي	هضم كيميائي كامل	هضم آلي جزئي	هضم آلي كامل
7- التوزع الصحيح للأسنان اللبنية في كل فك :			
2 قواطع , 2 أنياب , 4 أضراس	4 قواطع , 2 أنياب , 4 أضراس	4 قواطع , 2 أنياب , 4 ضواحك , 4 أضراس	4 قواطع , 2 أنياب , 4 ضواحك , 4 أضراس العقل
8- استبعد الكلمة التي لا تنتمي للمجموعة التالية :			
المرى	المعدة	الكبد	العفج

ثانياً - أجب عن الأسئلة التالية

- 1- لاحظ الشكل المجاور وأجب أ - اكتب المسمى المناسب لكل رقم  
ب- مانوع الدم الذي ينتقل في الجزء رقم 1  
ج- ما وظيفة الجزء رقم 4  
د- لماذا تكون ثخانة جدار البطين الأيسر أكثر منه في البطين الأيمن؟
- 2- أجب عن الأسئلة التالية



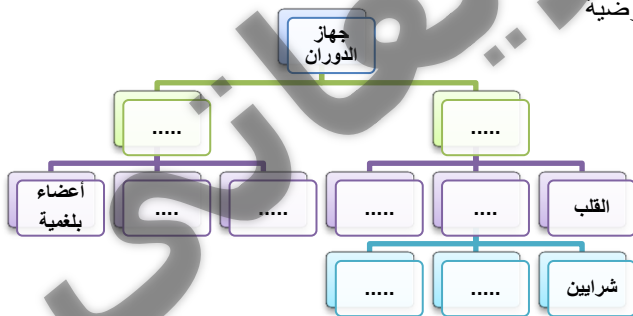
- 1) اذكر وظيفة واحدة لكل مما يلي : أنظيم الببسين - الصورة الدموية - الصفحات الدموية  
الميناء - اللهاة - العصارة الصفراوية - غشاء التامور - العقد البلغمية
- 2) حدد موقع: العضلة الفؤادية - الملاط - الكبد - الدسامات السينية - الكيموس
- 3) ماذا ينتج أ- الهضم النهائي للنشاء المطبوخ ب- الهضم النهائي للدم ج- الهضم النهائي للبروتين

ثالثاً - أعط تفسيراً علمياً لكل مما يلي

- 1) لا يعاني رواد الفضاء من مشكلة أثناء البلع خلال وجودهم خارج نطاق الجاذبية الأرضية
- 2) تبدأ الأسنان اللبنية بالتساقط بعد سن السادسة تقريباً
- 3) السطح الداخلي للمعي الدقيق واسع جداً
- 4) قدرة الكريات البيضاء بالدفاع عن الجسم
- 5) غاز احادي أكسيد الكربون يؤدي إلى التسمم والموت اختناقاً
- 6) تنتش العقد البلغمية أثناء التهابات وتنتضخم

رابعاً- أجب عن الأسئلة التالية

- 1- اكمل خارطة المفاهيم المجاورة :
- 2- اكتب المصطلح العلمي المناسب :



- أ- انتقال نواتج الهضم النهائية من لمعة المعى الدقيق عبر خلايا مخاطيته إلى الدم والبلغم
  - ب- أكبر القنوات البلغمية وتصب فيها الأوعية البلغمية وتنتهي بالوريد الأجوف العلوي
  - ت- عضو بلغمي يحوي عقداً بلغمية يقع في الجهة اليسرى من أعلى تجويف البطن
- خامساً- قارن بين 1- المعى الدقيق والمعى الغليظ من حيث الطول - القطر - أجزاء - العمليات التي تحدث ضمنه
- 2- الهضم الألي والهضم الكيميائي من حيث آلية كل منهما

سادساً - ادرس المخطط المجاور وأكمل الفراغات بما يناسبها

سادساً - وصل إلى إحدى المشافي مريض بحاجة إلى كمية من الدم بسبب نزيف شديد تعرض له ... فتم إجراء تحليلاً لدمه فتيبين أن زمرة AB والمطلوب :

- 1- مانوع مولد الضد الموجود على سطح كرياتته الحمراء ؟ 2- ما الزمر الدموية التي يستطيع أن يأخذ منها ؟
- 3- لماذا يعتبر صاحب الزمرة AB أخذ عام ؟ 4- اذكر شرطين من الشروط التي يجب أن تتوافر في المتبرع
- 5- وماهي أكثر الزمر الدموية توافراً في بنك الدم

