

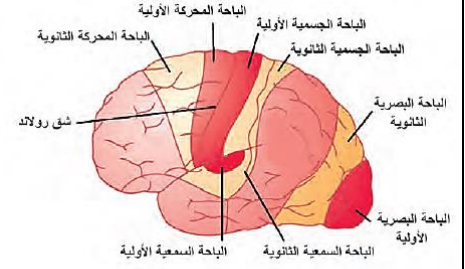
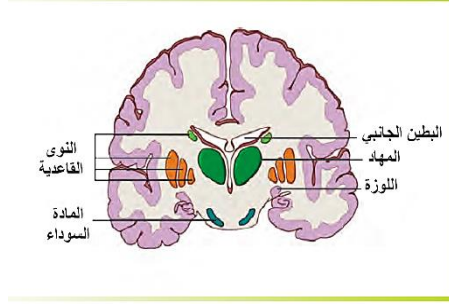
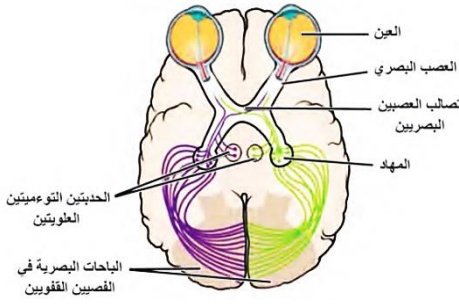
فريق روح التعليمي: عبارة عن منصة تعليمية شاملة لغالبية المراحل الدراسية



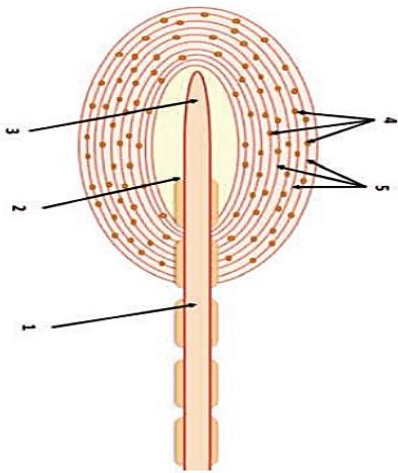
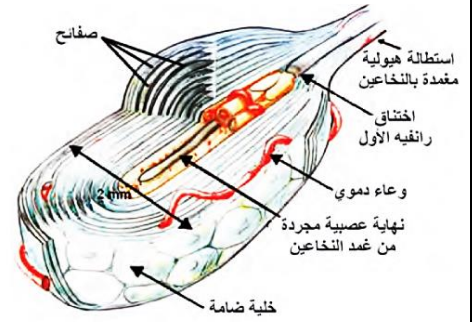
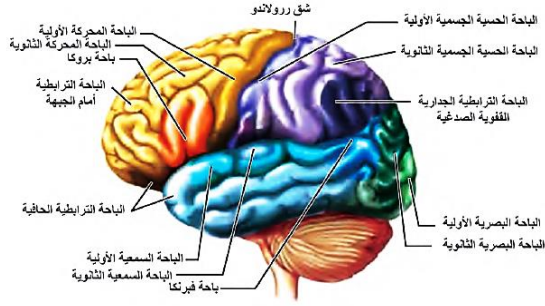
فريق روح التعليمي الروح لكل طموح

* هدفنا تقديم المساعدة وكافة الخدمات لكم

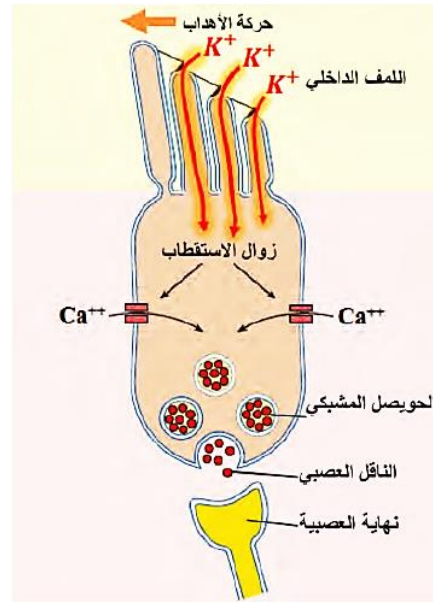




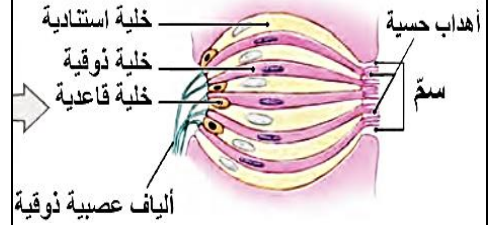
البياض القشرية في نصف الكرة المخية الأيسر



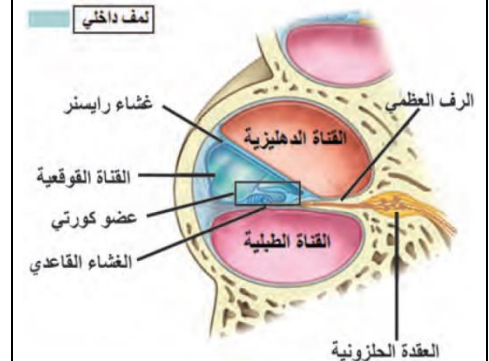
١. استئطالة هيولية خثينة مغمدة بالنخاعين.
٢. اختناق رانفيه الأول.
٣. نهاية عصبية مجردة من النخاعين.
٤. خلايا ضامة.
٥. صفائح.



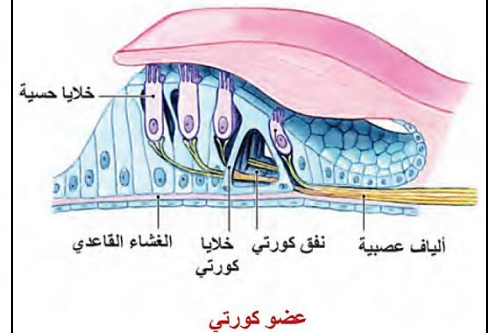
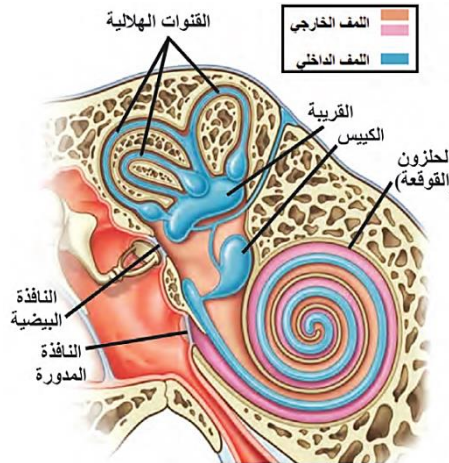
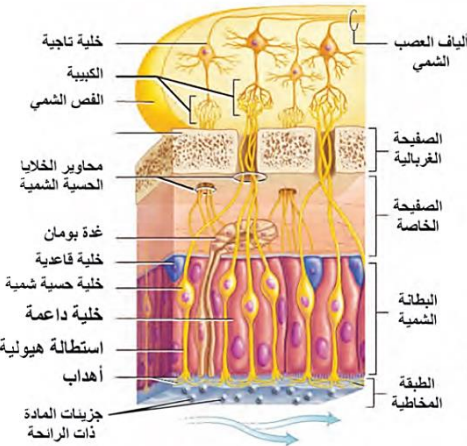
البرعم الذوقي



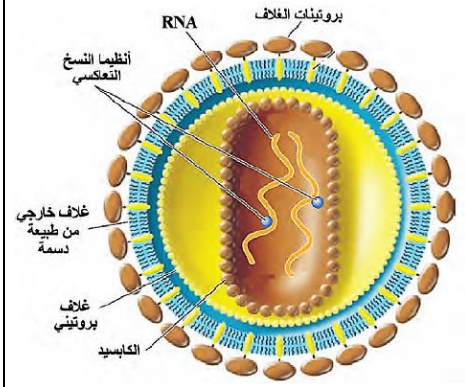
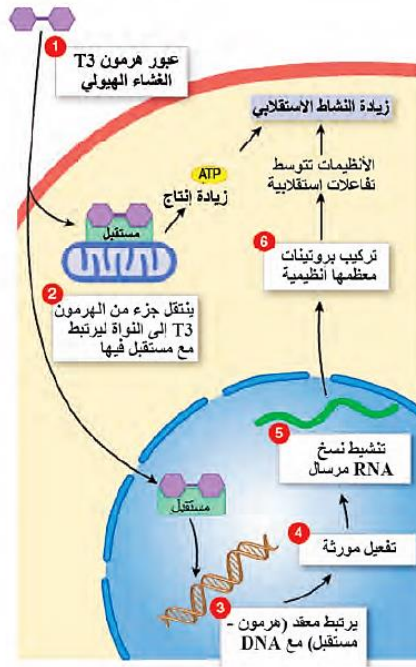
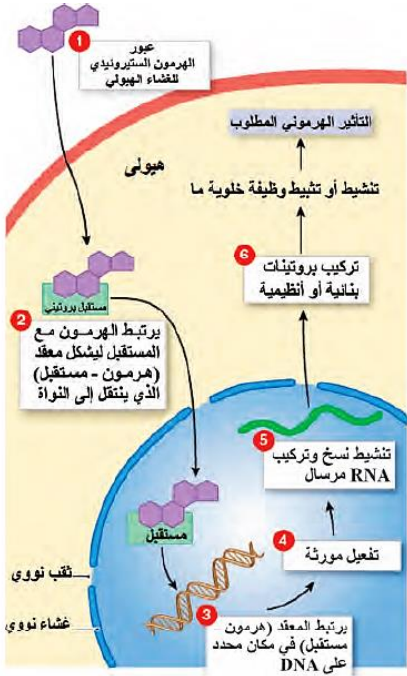
ألياف عصبية ذوقية



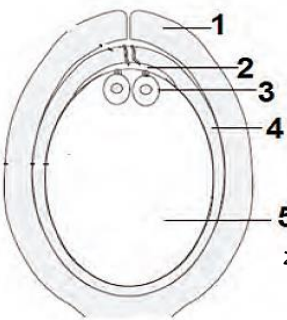
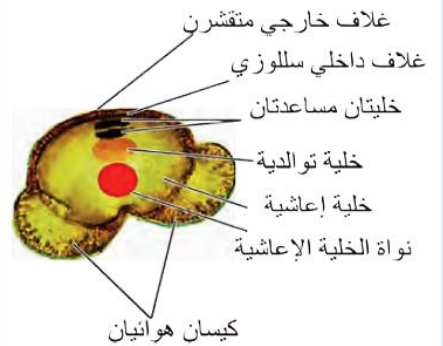
العقدة الحلزونية



عضو كورتي



نماذج التكاثر اللاجنسي



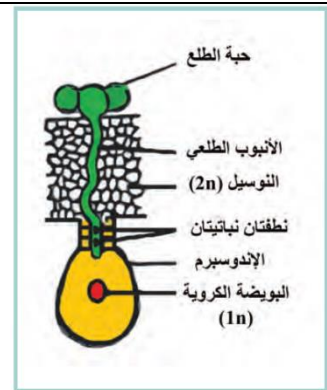
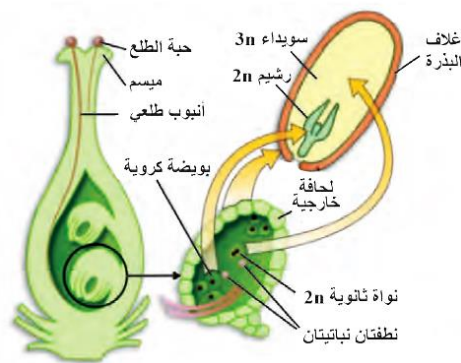
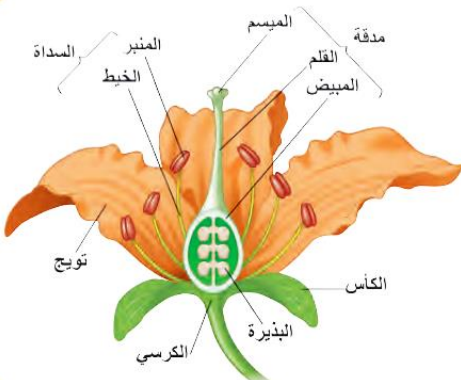
- لحافة
- حجرة طلعية
- رحم
- نوسيل
- اندوسيرم

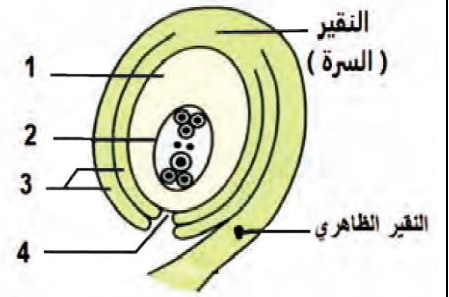
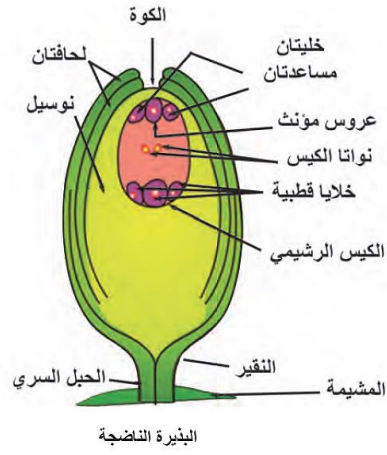
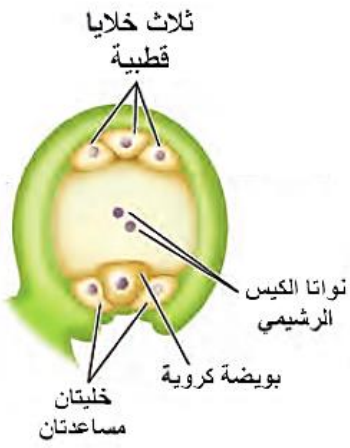


بذرة الصنوبر

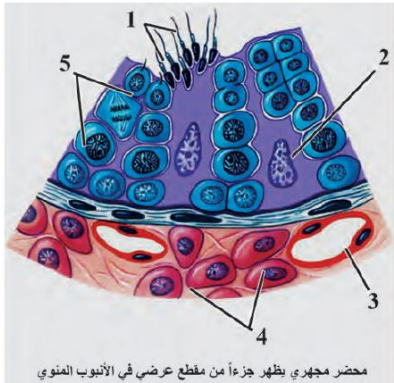
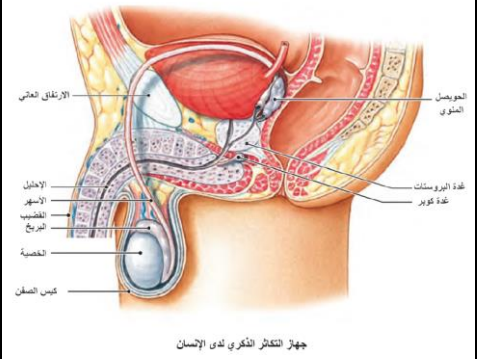
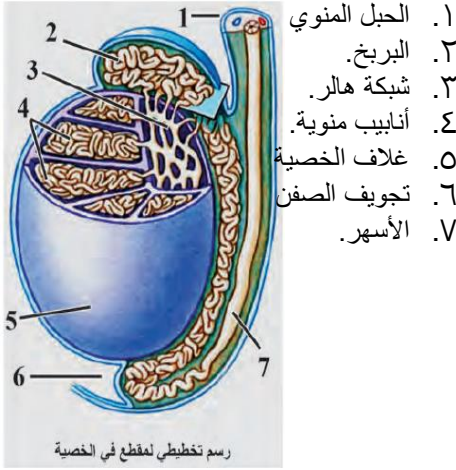
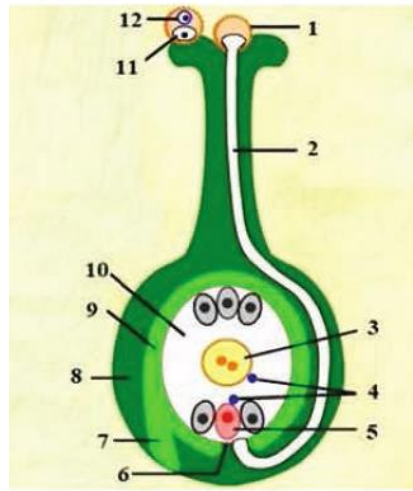


رسم تخطيطي لحبة طلع ناضجة

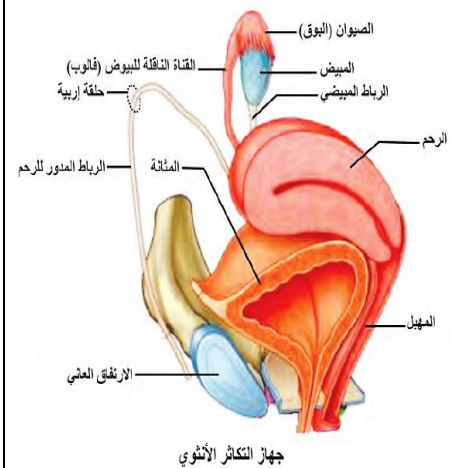
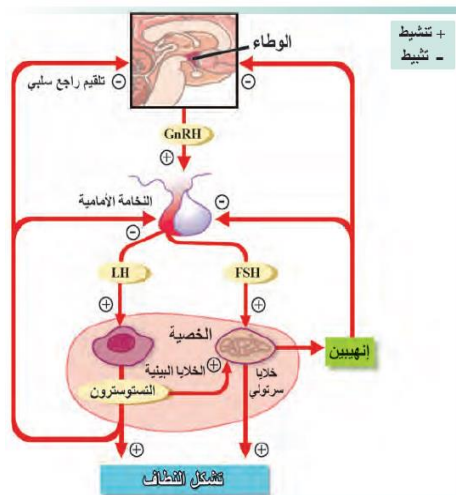
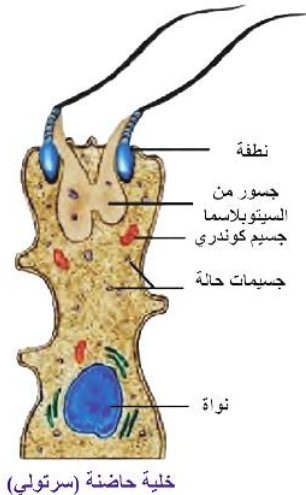
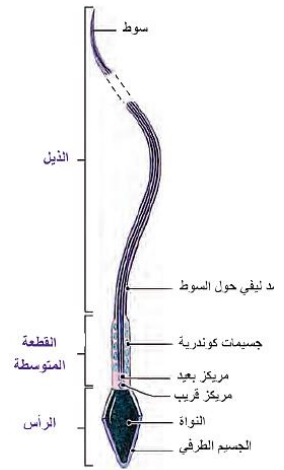
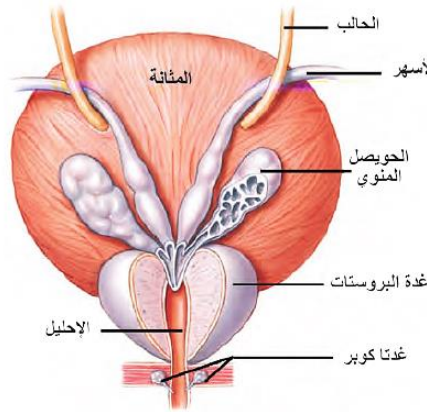




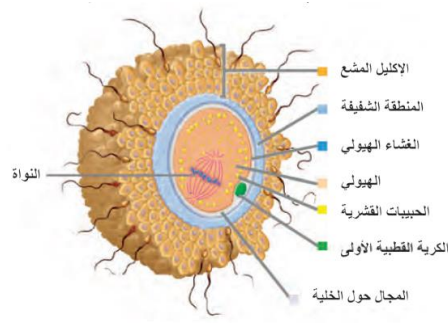
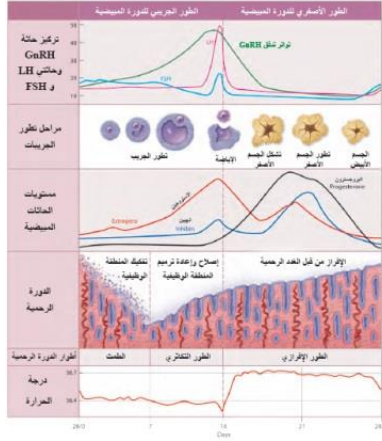
1. النوسيل
2. الكيس الرشيمني.
3. لحاقتان داخلية وخارجية.
4. الكوة.



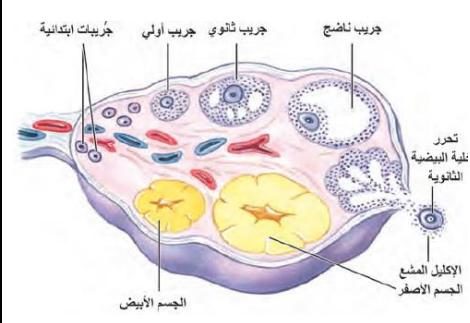
1. النطاف
2. نواة خلية سرتولي
3. وعاء دموي
4. خلايا ليديغ
5. خلايا منوية منقسمة



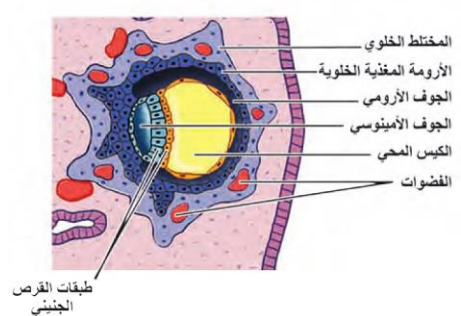
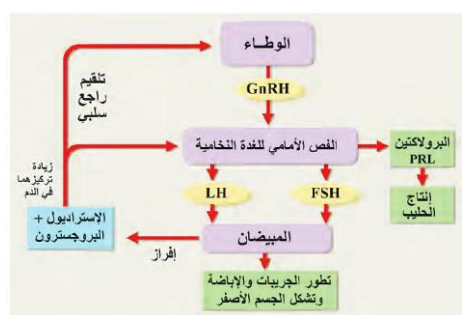
أدق جيداً في المخطط الآتي، واستنتج مراحل الدورة الجنسية وعلاقة هرمونات الوطاء والتخامة والمبيض بها، ثم أجب عن الأسئلة التالية:



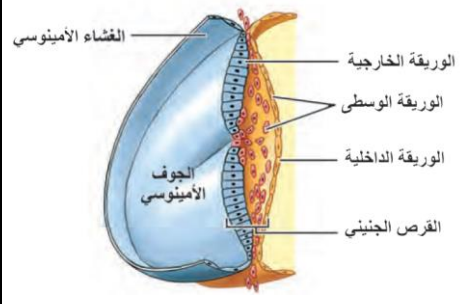
الخلية البويضية الثانوية



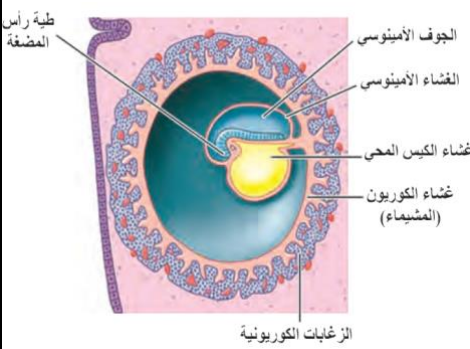
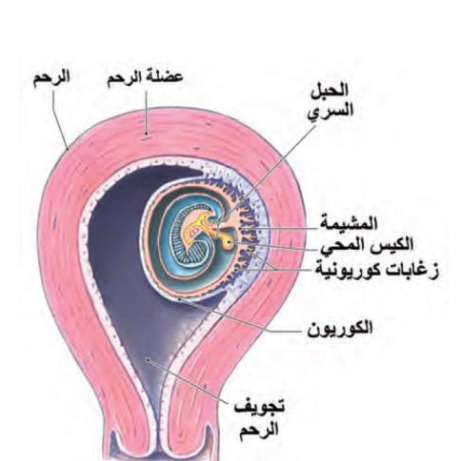
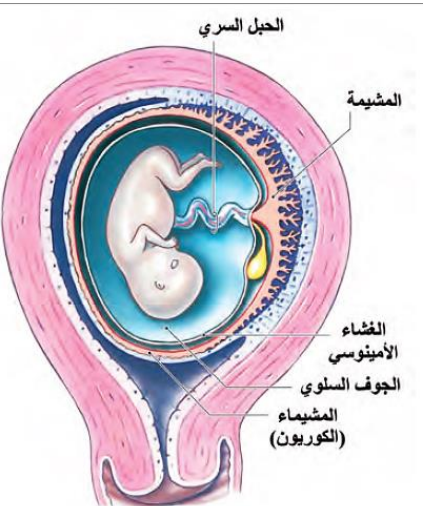
الجسم الأبيض



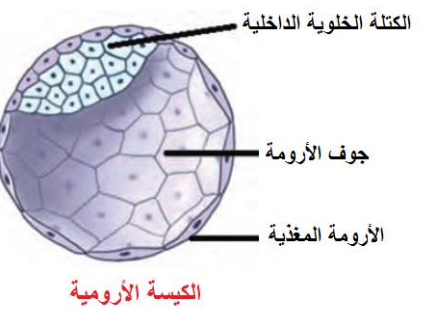
طبقات القرص الجنيني



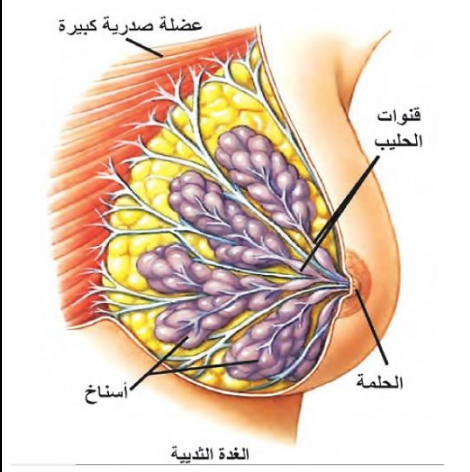
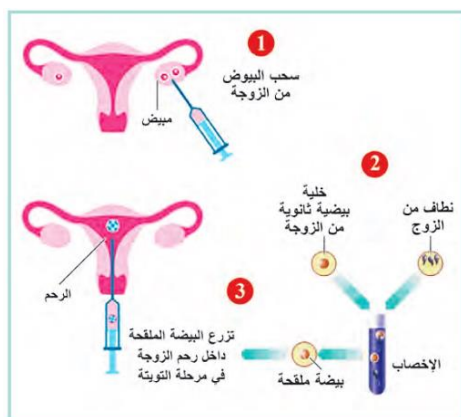
الغشاء الأمنيوسي



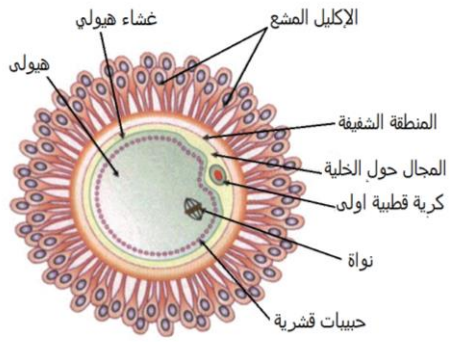
الزغابات الكوريونية



الكيسة الأرومية



الغدة الثديية



الخلية البيضية الثانوية

