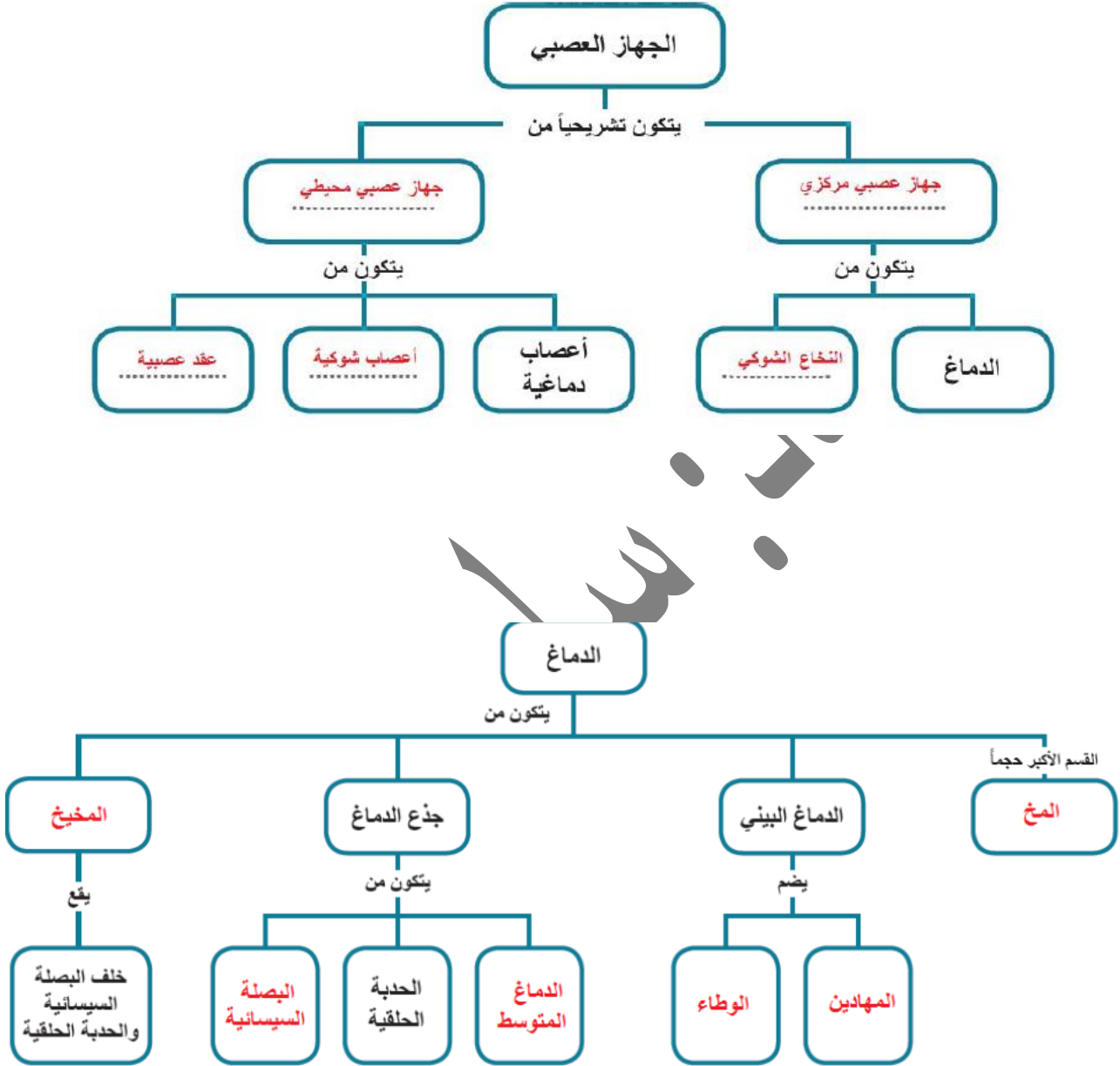
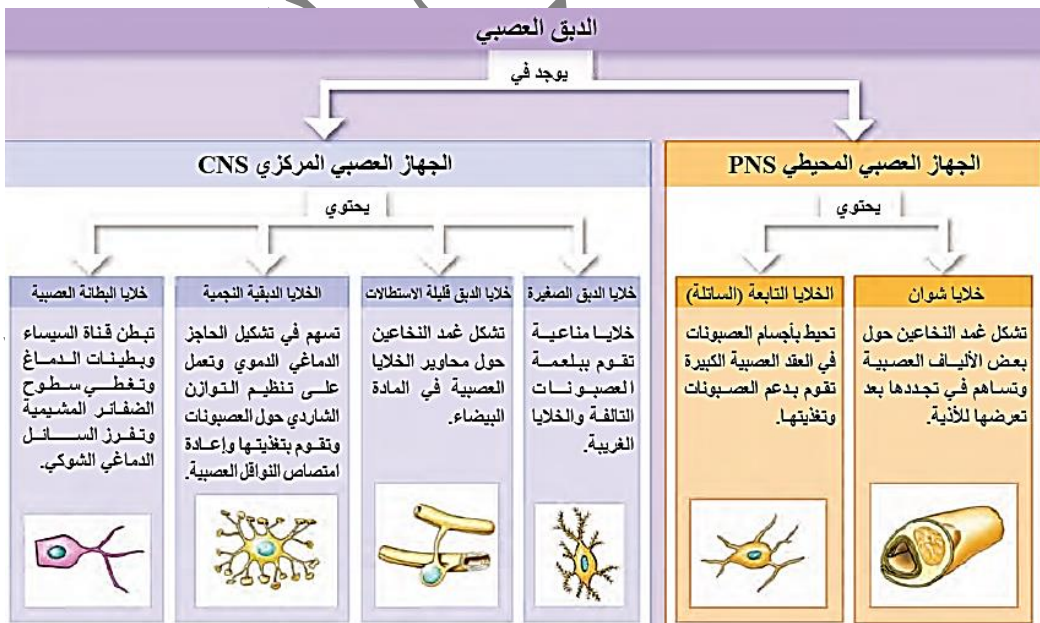
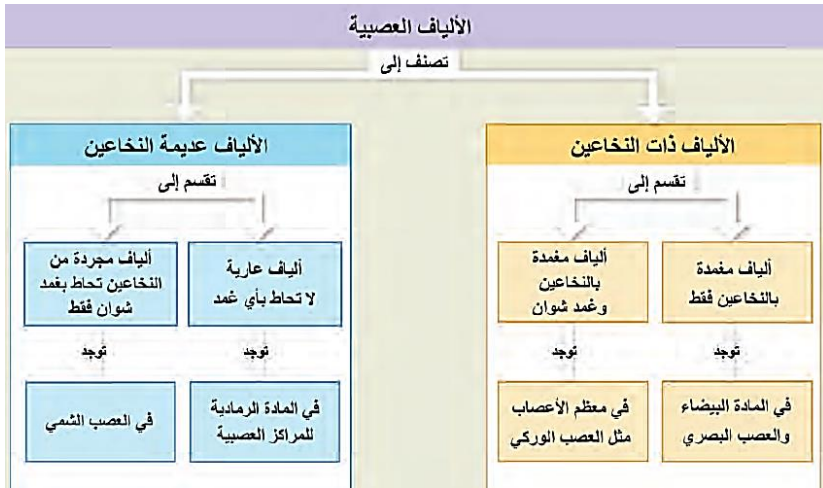
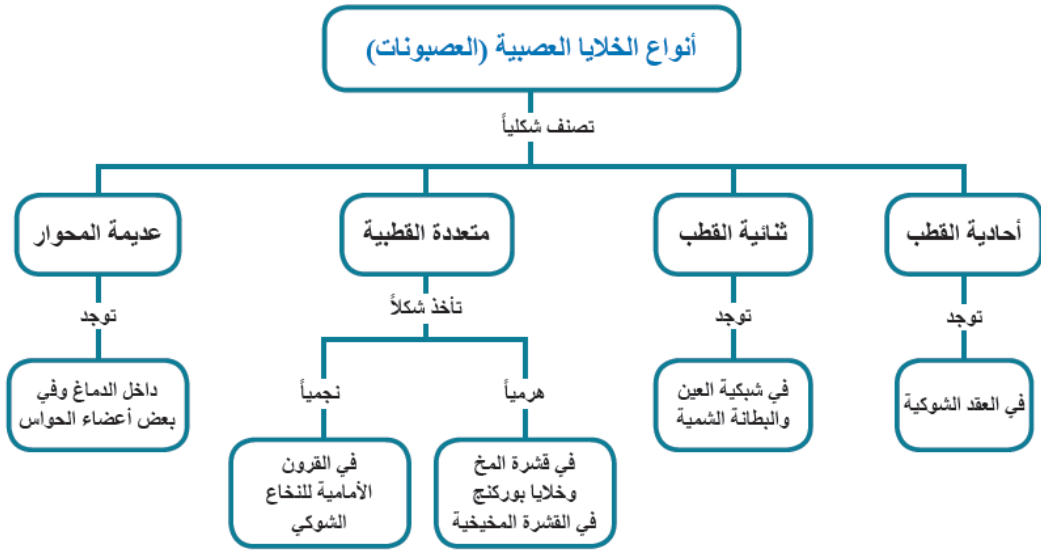


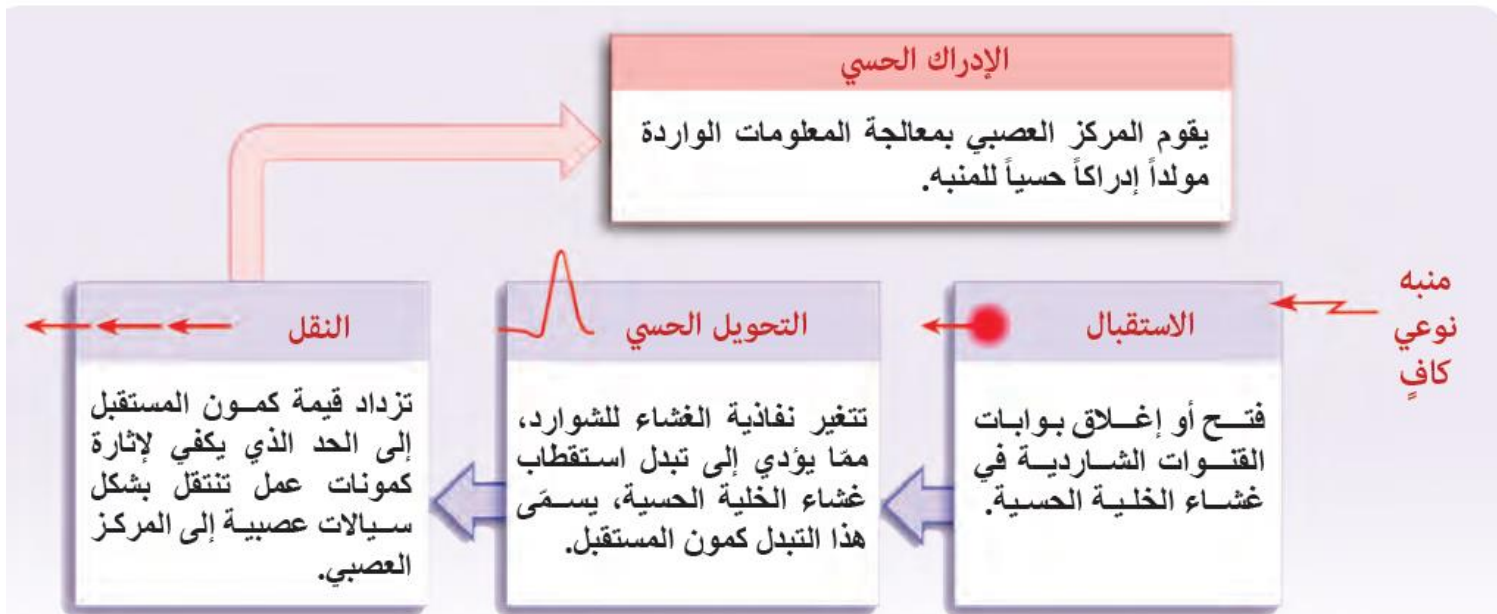
## خارطة المفاهيم في كتاب علم الأحياء منهاج حديث



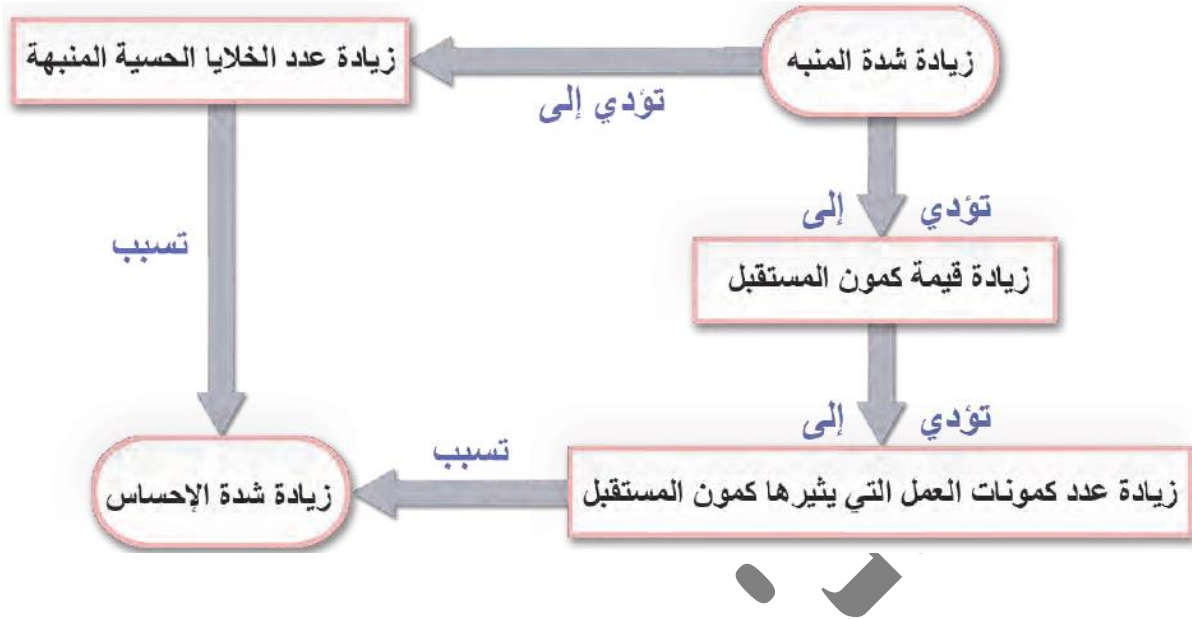




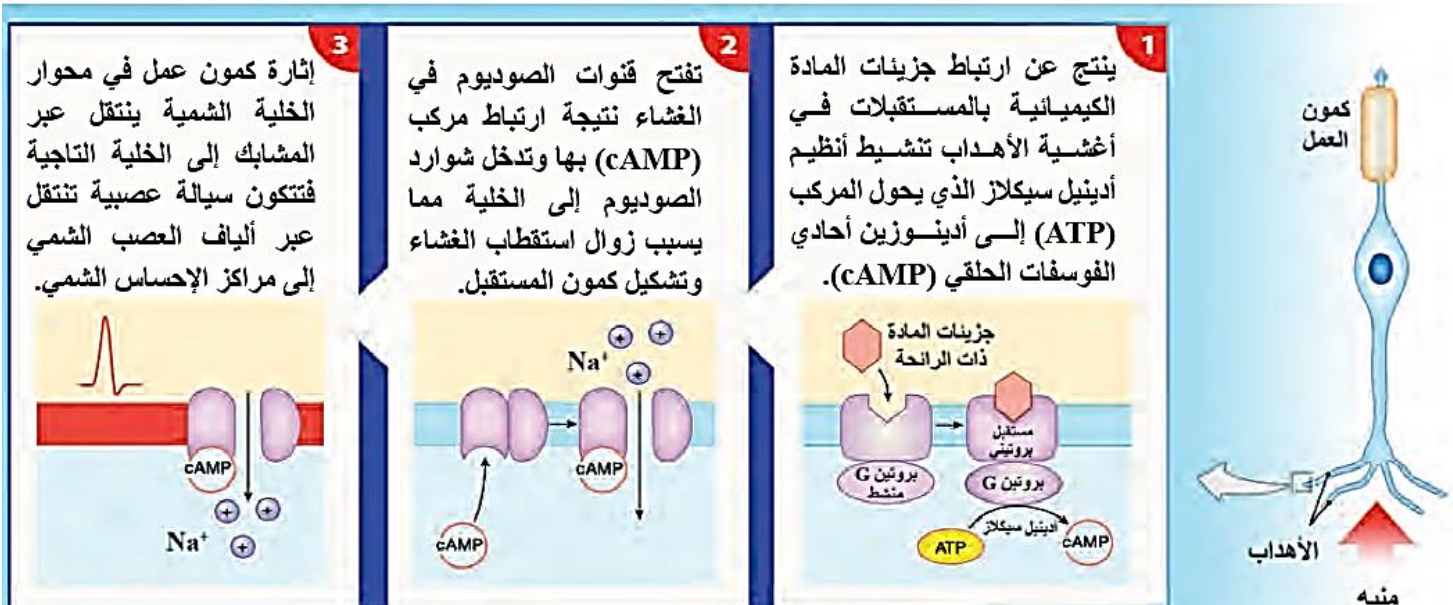
▼ مراحل عمل المستقبل الحسي:



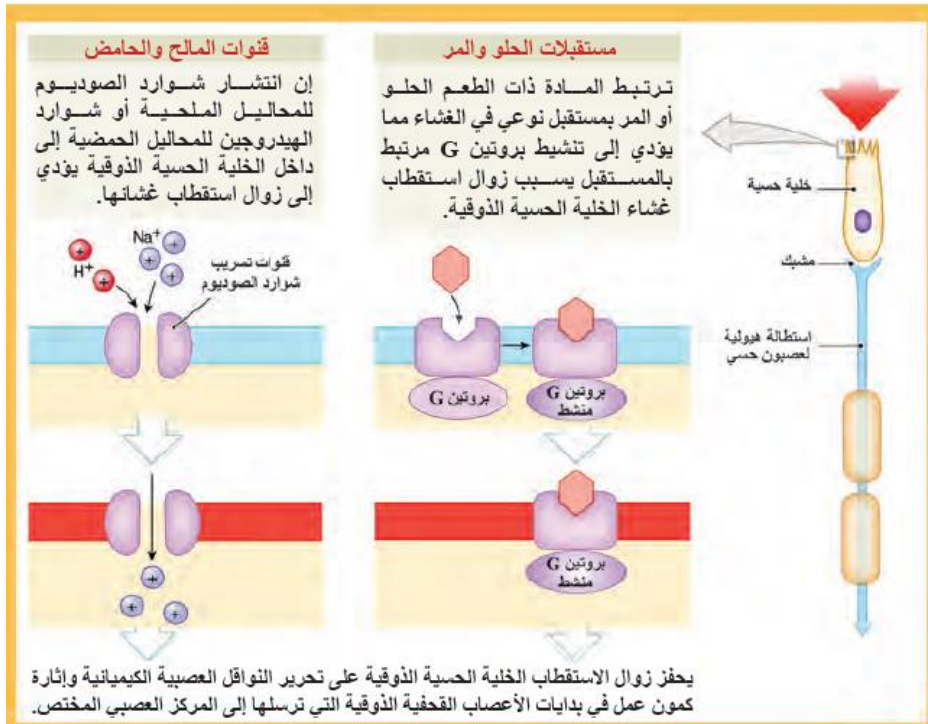
من خلال ملاحظة المخطط الآتي أستنتج العلاقة بين شدة المنبه وشدة الإحساس:



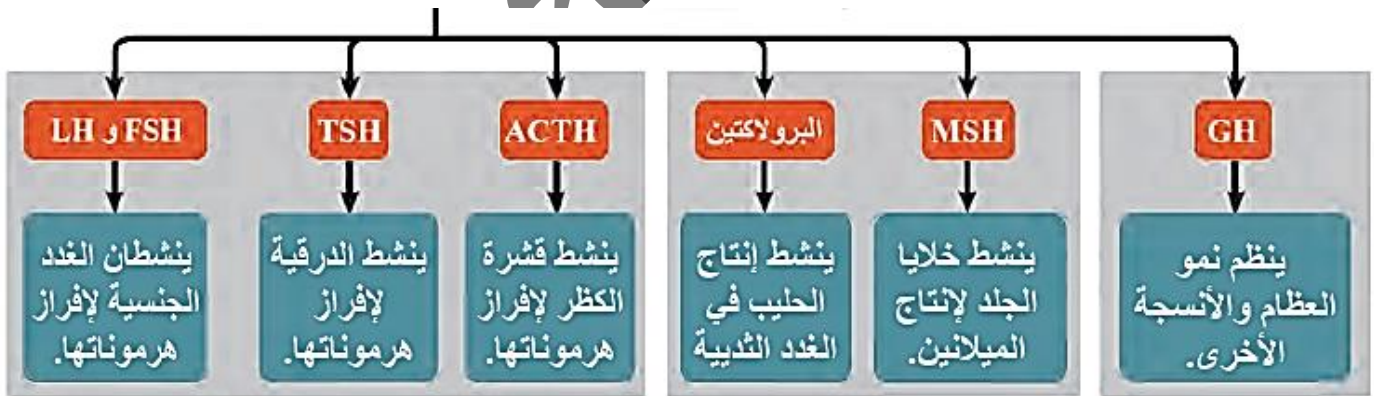
أتتبع مراحل عمل مستقبل الخلية الحسية الشمية من خلال الشكل الآتي:



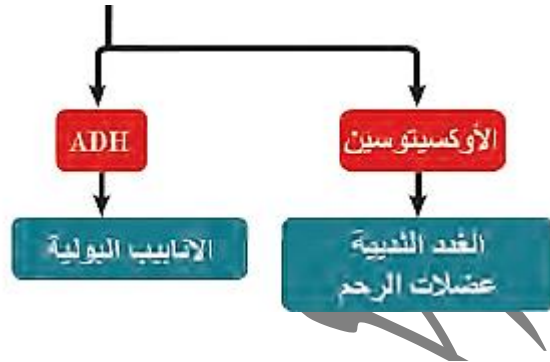
ألاحظ وأحل: آلية عمل المستقبلات الذوقية:



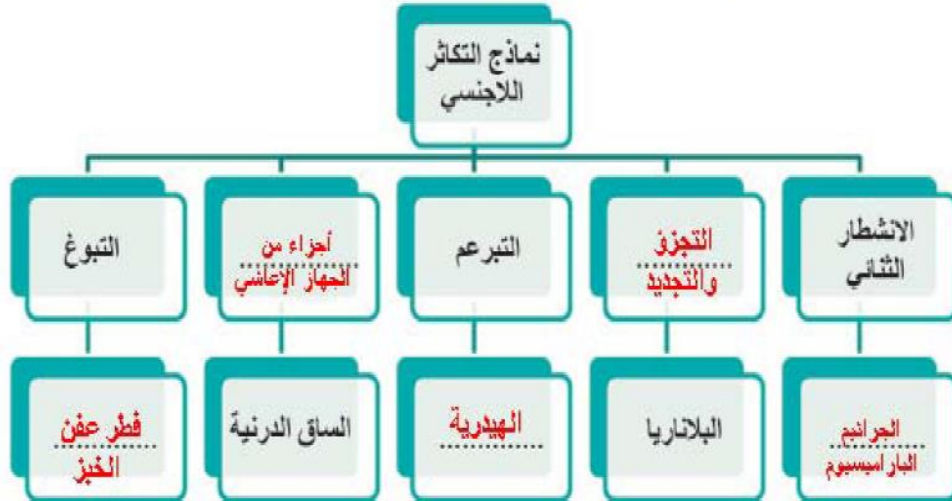
الهرمونات المفرزة من النخامة الأمامية



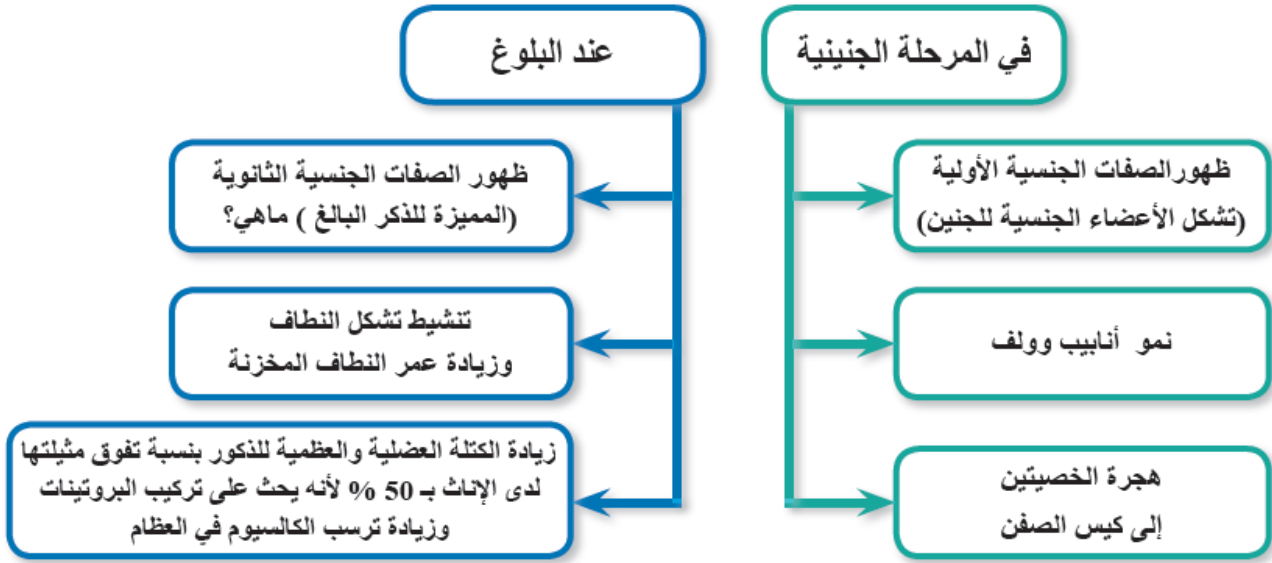
الهرمونات المفرزة من النخامية الخلفية



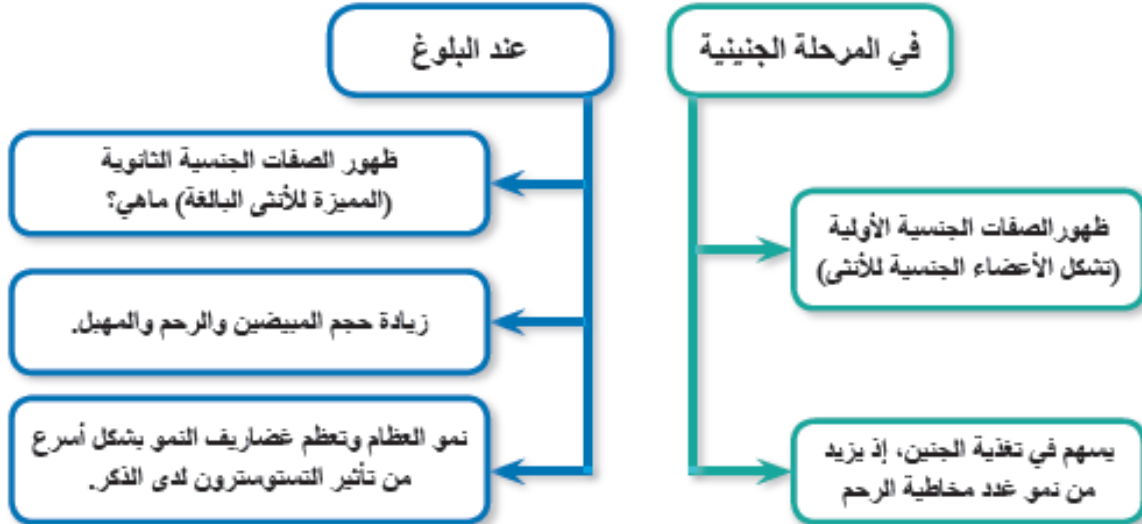
أكمل المخطط الآتي بما يناسبه من مفاهيم علمية:

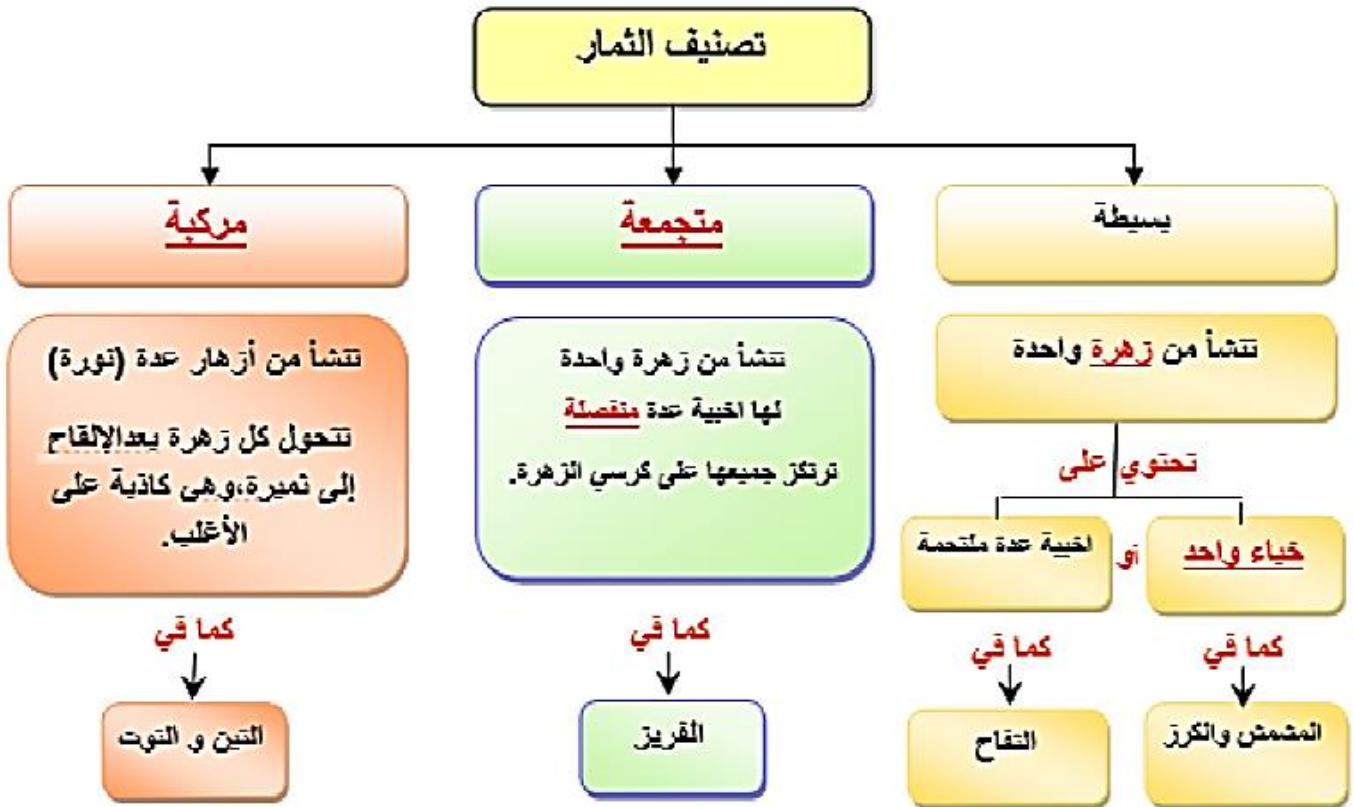


▼ ألاحظ المخطط الآتي، وأستنتج أهمية التستوسترون في المرحلة الجنينية وعند البلوغ:



▼ ألاحظ المخطط الآتي، وأستنتج أهمية الإستراديول في المرحلة الجنينية، وعند البلوغ لدى الأنثى.





**العلاج الجيني**

طرق مباشرة

طرق غير مباشرة

نقل المورثة إلى داخل  
الخلايا في الجسم مباشرة.

نقل المورثة إلى داخل خلايا مزروعة،  
ثم نقل الخلايا الحاملة للمورثة إلى  
داخل الجسم.

# الأستاذ: سامح سباهي