



صفحة وجروب عاشق لغة الضاد
.. رضا نصار

وزارة التربية والتعليم

الإدارة المركزية لتطوير المناهج

مكتب مستشار الرياضيات - الإدارة العامة لتخطيط وصياغة المناهج

المهام الأدائية

للسف الخامس الابتدائي

مادة: الرياضيات

عوض إجابة

مستشار رياضيات

تعليمات عامة:

- يستغرق العمل على المهام الأدائية فترة دراسية واحدة.
- يوزع المعلم أوراق المهام على الطلاب ويوضح لهم المقصود منها، ويفتار إحدى المهام.
- يقدم المعلم الدعم اللازم لطلابه في اختيار المهام المناسبة لميولهم، ويشرف على مراحل تنفيذ المهام خلال أدائها.
- يمكن أن تكون المهمة فردية أو جماعية.
- يتم تطبيق المهام بالأسبوع الثاني من شهر إبريل لتحقيق نواتج التعلم.
- يجيب الطلاب عن المطلوب من المهمة في نفس الورقة.
- يتم تصحيح المهمة من 35 درجة تبعاً للجدول التالي، على أن يتم تسجيل الدرجات في كدف مجمع لكل فصل:

المرحلة	التخطيط	جدة العمل	المنح النهائي	الدرجة النهائية
الدرجة	5 درجات	5 درجات	25 درجة	35 درجة

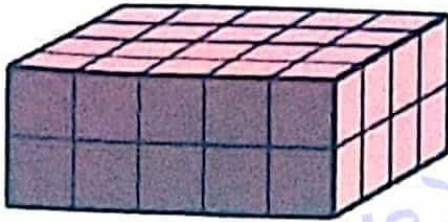
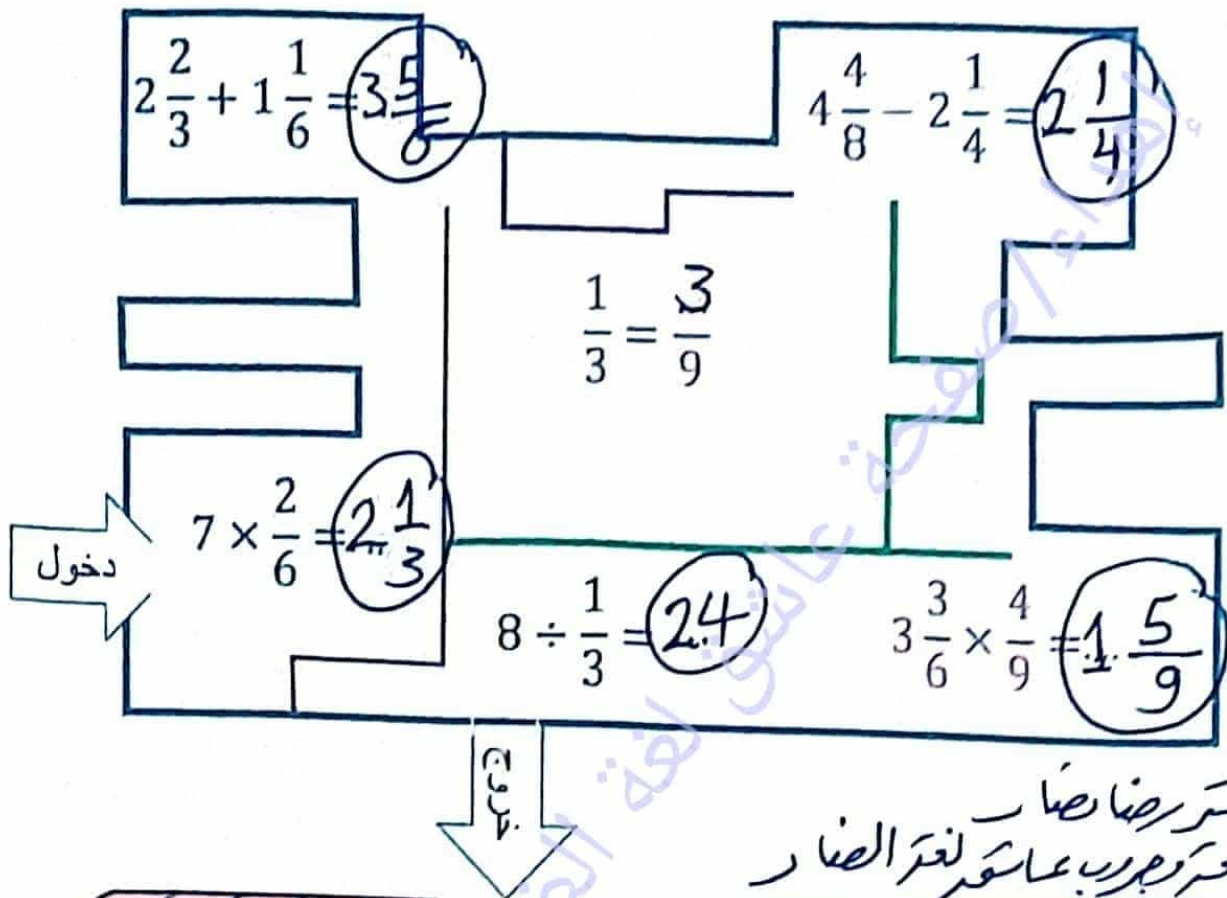
صفحة وجروب عاشق لغة الضاد
مستشار رياضيات



صفحة وجروب عاشق لغة الضاد مهمة (1)

عنونى اياه

(أ) يلزمك حل المسائل التي تقابلك أثناء مسارك للخروج:



(ب) أكمل : ابعاد الشكل هي : ..5.. وحدة طول

..4.. وحدة طول

..2.. وحدة طول

الحجم = ..40... وحدة مكعبة

$$5 \times 4 \times 2 = 40$$

صفحة وجروب عاشق لغة الضاد / مستر رضانا

صفحة وجروب عاشق لغة الضاد



صفحة وجروب عاشق لغة الضاد مهمة (2)

عميرة (الهدية)

(أ) الكروت التي امامك تمثل نواتج العمليات الحسابية على الكسور الموضحة بالاسفل.

A	B	C
$2\frac{1}{10}$	$2\frac{3}{16}$	$\frac{1}{25}$

قم بإجراء العمليات المرقمة بالاعداد من (1) الي (6) ثم ضع الرقم الذي يمثل العملية الحسابية امام الحرف الذي يمثل ناتج العملية الحسابية

(1)

$$3\frac{1}{2} - 1\frac{2}{5}$$

(2)

$$\frac{1}{5} \times \frac{1}{5}$$

(3)

$$2\frac{1}{8} + \frac{1}{16}$$

5	1	A
---	---	---

(4)

$$5\frac{2}{8} - 3\frac{1}{16}$$

(5)

$$1 + 1\frac{1}{10}$$

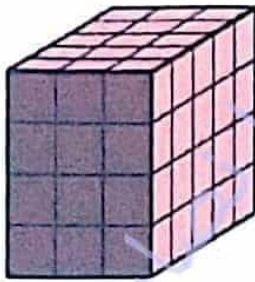
(6)

$$\frac{1}{5} \div 5$$

4	3	B
---	---	---

صفحة وجروب عاشق لغة الضاد
شكرها ضار

6	2	C
---	---	---



(ب) اكمل : ابعاد الشكل هي :

3.. وحدة طول

5... وحدة طول

4... وحدة طول

الحجم = 60... وحدة مكعبة

$$3 \times 5 \times 4 = 60$$

مهمة (3) مختار اجابة

(أ) اختر بطاقة مناسبة من داخل المربع للحصول على اجابة صحيحة في كل جملة عددية:

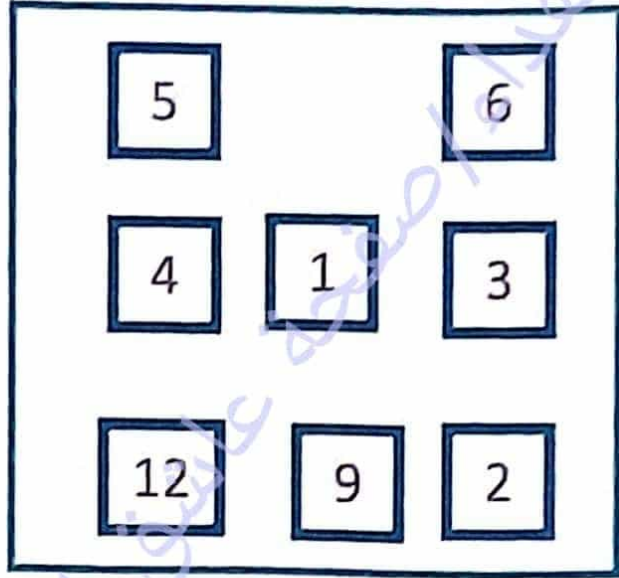
(استعمل كل كارت مرة واحدة فقط)

$$(1) \boxed{2} \frac{\boxed{1}}{4} + 1 \frac{2}{\boxed{4}} = 3 \frac{3}{4}$$

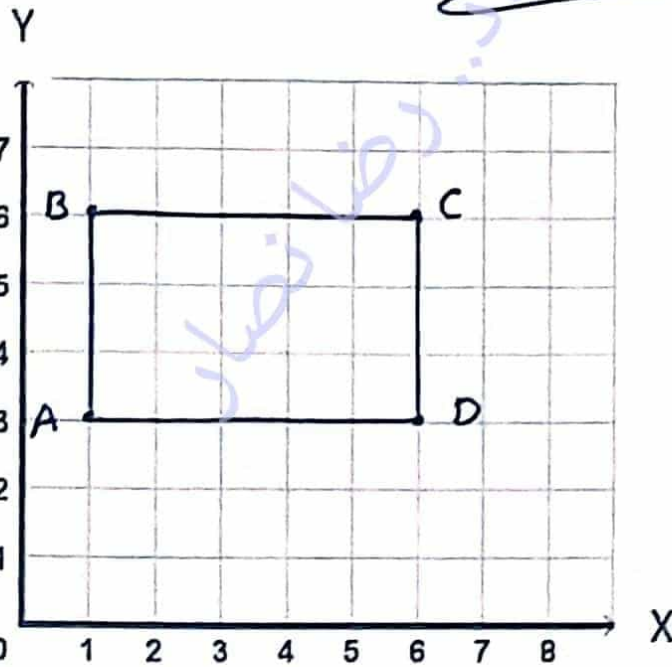
$$(2) 3 \frac{\boxed{9}}{12} - 1 \frac{6}{12} = 2 \frac{3}{\boxed{12}}$$

$$(3) \frac{2}{3} \times \frac{3}{\boxed{5}} = \frac{\boxed{6}}{15}$$

$$(4) \frac{1}{4} \div \boxed{3} = \frac{1}{12}$$



صفحة وجروب عاشق لغة الضاد
صبر / رضا ضار



(ب) على المستوى الإحداثي الذي أمامك
حدد الأزواج المرتبة $B(1,6)$ ، $A(1,3)$ ،
 $D(6,3)$ ، $C(6,6)$ ،

(1) صل بين النقاط A, B, C, D بالترتيب

لاغلاق الشكل باستخدام المسطرة .

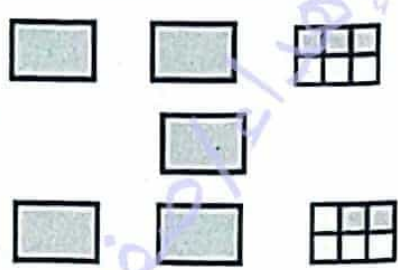
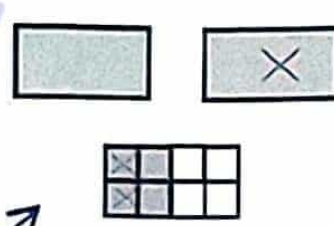
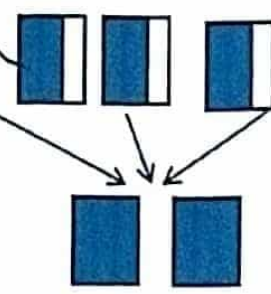
(2) ما اسم الشكل ABCD مستطيل

(3) ما مساحة الشكل ABCD ؟

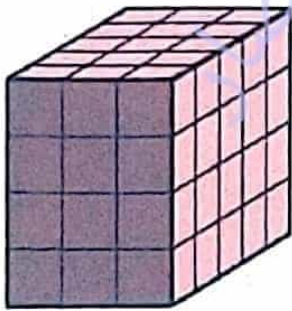
$$5 \times 3 = 15$$

15 وحدة مربعة

(أ) احسب العمليات الموجودة في العمود ب و صل كل ناتج بما يناسبة في العمودين أ ، ج

ج	ب	أ
$1\frac{1}{4}$	$3 \times \frac{2}{3}$	
2	$3\frac{1}{2} + 2\frac{1}{3}$	
$5\frac{5}{6}$	$2\frac{1}{2} - 1\frac{1}{4}$	

صفحة وجروب عاشق لغة الضاد - رياضيات



صفحة وجروب عاشق لغة الضاد
مسألة رياضيات

(ب) اكمل : ابعاد الشكل هي : 3... وحدة طول

5... وحدة طول

4... وحدة طول

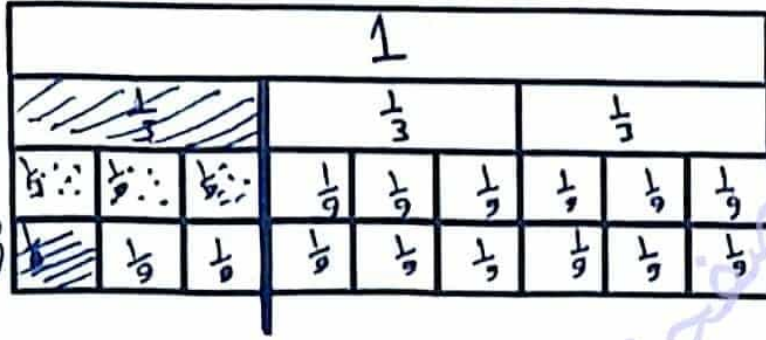
الحجم = 60... وحدة مكعبة

$$3 \times 5 \times 4 = 60$$

صفحة وجروب عاشق لغة الضاد

(أ) استخدم حائط الكسور التالي لتوضيح عملية الجمع التالية و ناتج هذه العملية

$$(1) \quad \frac{1}{3} + \frac{1}{9} = \frac{3}{9} + \frac{1}{9} = \frac{4}{9}$$

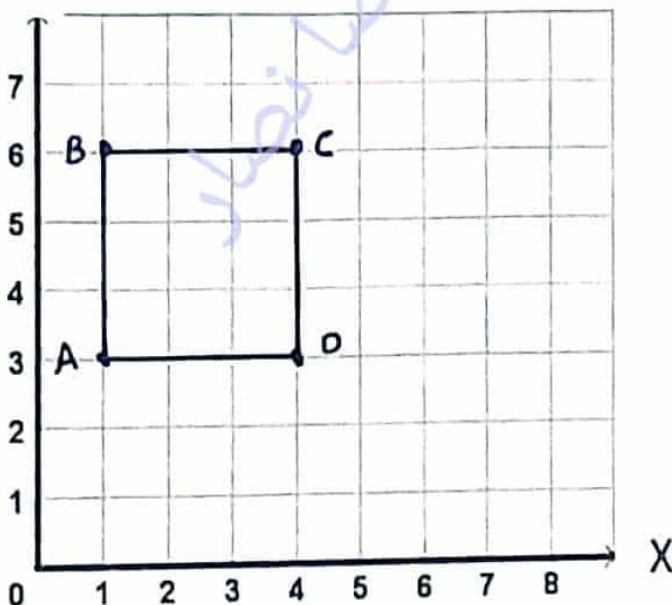


استخدم حائط الكسور التالي لتوضيح عملية الطرح التالية و ناتج هذه العملية

$$(2) \quad \frac{1}{2} - \frac{1}{3} = \frac{3}{6} - \frac{2}{6} = \frac{1}{6}$$



Y



(ب) على المستوى الاحداثى الذى امامك
حدد الأزواج المرتبة $B(1,6)$ ، $A(1,3)$ ،
 $D(4,3)$ ، $C(4,6)$ ،

(1) صل بين النقاط A,B,C,D بالترتيب

لاغلاق الشكل باستخدام المسطرة .

(2) ما اسم الشكل ABCD ؟ **مربع**

(3) ما مساحة الشكل ABCD ؟

$$3 \times 3 = 9$$

9 وحدات مربعة

عوض الجارية

(أ) ذهبت مع والدك الى السوق و اشتريتما اللوازم الآتية

المشتريات	اللحم	تفاح	بطاطا	جزر
الكتلة بالكيلوجرام	$2\frac{1}{2}$	$2\frac{1}{4}$	$\frac{3}{8}$	3

اجب عن الاسئلة الآتية :

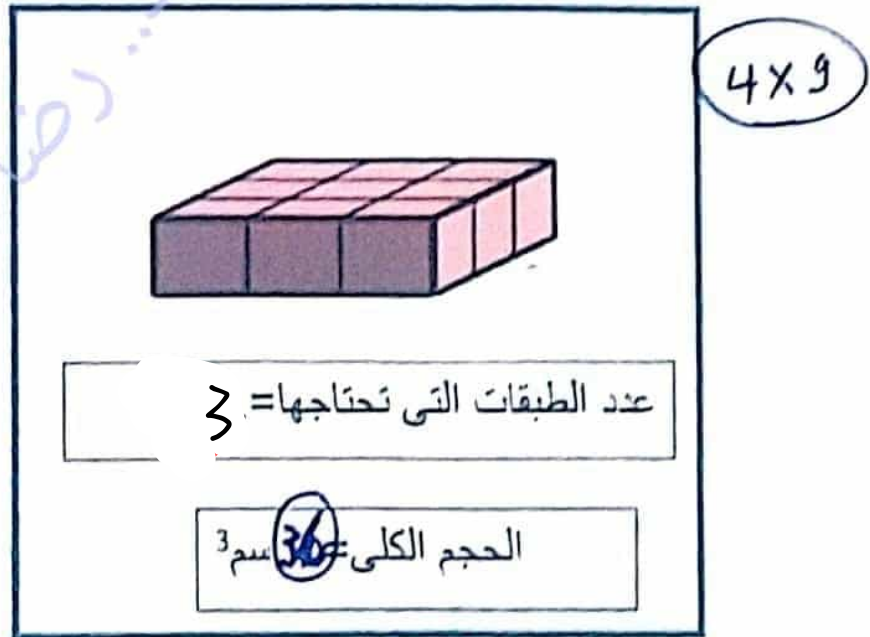
(1) اوجد مجموع كتلتى اللحم و البطاطا ← $2\frac{1}{2} + \frac{3}{8} = 2\frac{4}{8} + \frac{3}{8} = 2\frac{7}{8}$ كيلوجرام

(2) اوجد الفرق بين كتلتى الجزر و البطاطا ← $3 - \frac{3}{8} = 2\frac{5}{8}$ كيلوجرام

(3) إذا كانت ثمن كيلو التفاح 36 حنيها اوجد ثمن التفاح المشتري

$2\frac{1}{4} \times 36 = \frac{9}{4} \times \frac{36}{1} = 81$ حنيها

(ب) استخدم أحمد 36 مكعب صابون صغير طول حرفه 1 سم لتكوين متوازي المستطيلات فكون الطبقة الاولى فقط . احسب كم طبقة يحتاجها لاستكمال متوازي المستطيلات بحيث يستخدم كل المكعبات المتاحة ثم احسب الحجم الكلى.



صفحة مصورة على حافة الصفح
مساحة ضاغط