

علم الأحياء 2022- نموذج شامل /تكاثر-التنامي الجنيني الدروس 12-15/

{تجدون الحل في نوبة العصبون الذهبي-حلب-الجميلية-مكتبة إسكندرون / لطلب النوبة لباقي المحافظات 0954409312}

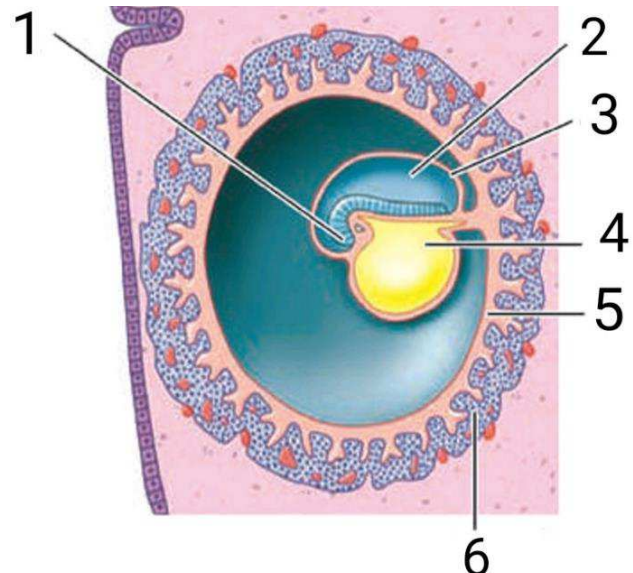
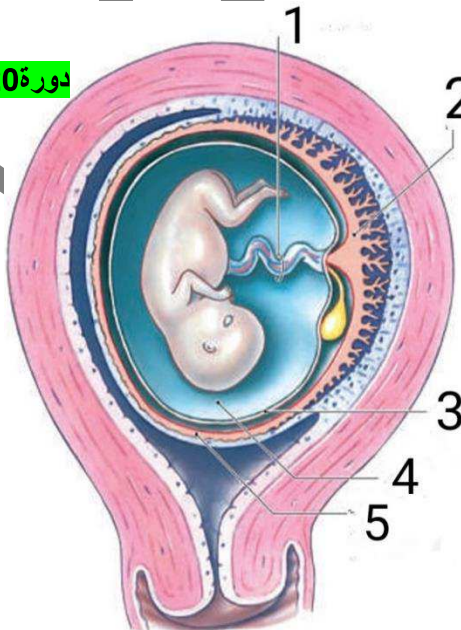
المدرس : د. باسل دباغية

أولاً-اختر الإجابة الصحيحة في كل مما يأتي:

1	من العوامل المؤثرة في المخاض والولادة عدا:	أ	زيادة وزن الجنين.	ب	إفراز البرولاكتين من النخامة.	ج	إفراز البروستاغلاندين من المشيمة.	د	إفراز الريلاكسين من المشيمة.
2	يتم ارتباط خيط من الجسيم الطرفي للنطفة مع مستقبلات نوعية في غشاء الخلية البيضية الثانوية في مرحلة:	أ	الاختراق.	ب	التعارف.	ج	الاتحام.	د	تشكل غشاء الإخصاب.
3	تكون قيمة كمون استقطاب غشاء الخلية البيضية الثانوية بعد الإخصاب:	أ	-70	ب	-60	ج	-20	د	+20
4	مركزاً لإنتاج خلايا الدم وخاصة الخلايا المناعية خلال الأسابيع الأول من الحمل:	أ	غشاء الكيس المحي.	ب	الكيس المحي.	ج	الغشاء الأمينوسي.	د	السانل الأمينوسي.
5	هرمون تنتجه المشيمة وتشير اختبارات الحمل المنزلية إلى وجوده في البول:	أ	البروجسترون.	ب	والإستراديول.	ج	الريلاكسين.	د	ال HCG .
6	تصل التقلصات الرحمية ذروتها في مرحلة:	أ	الاتساع.	ب	الإطلاق.	ج	خروج المشيمة.	د	الإرضاع.
7	مرض منقول بالجنس يسبب صعوبة وألم في أثناء التبول مع قيح فيكون المسبب له:	أ	السفلس.	ب	المبيضات المهبلية.	ج	الإيدز.	د	التعقيبية.
8	مرض جنسي من أعراضه ظهور ندب على الأعضاء التناسلية فيكون العامل المسبب له:	أ	جراثيم المكورات البنية.	ب	جراثيم اللولبية الشاحبة	ج	فيروس الإيدز.	د	فطر خميرة Candida
9	المرض جنسي عند النساء من أعراضه مفرزات بيضاء وحكة شديدة فيكون العامل المسبب له:	أ	جراثيم المكورات البنية.	ب	جراثيم اللولبية الشاحبة	ج	فيروس الإيدز.	د	فطر خميرة Candida
10	كل ما يلي صحيح عن التوائم غير الحقيقية ما عدا:	أ	تنشأ من بويضتين ملقحتين منفصلتين أو أكثر.	ب	يكون للأجنة الناتجة الجنس نفسه دائماً.	ج	سببها الإصابات المضاعفة.	د	من مسبباتها منشطات الإباضة.

ثانياً-أجب عن الأسئلة الآتية:

1-لاحظ الشكل المجاور وانقل المسميات الى ورقة الإجابة:



2- حدد بدقة موقع كل ما يلي:

(1) الغشاء الأمينوسي (السلوى) . (2) غشاء الكيس المحي. (3) غشاء الكوريون (المشيماء) . (4) السائل الأمينوسي. (5) الحبيبات القشرية. دورة 2019

3- اذكر وظيفة واحدة لكل ما يلي:

- (1) الظهارة المهلبة للصبوان. (2) غشاء الإخصاب. (3) البروتينات المثبطة النطاقية Zips. دورة 2021 (4) أنظيم الأكروسين.
- (5) أنظيم الهيالورونيداز أثناء الإخصاب. دورة 2017 (6) خلايا الأرومة المغذية للكيسة الأرومية. (7) الكتلة الخلوية الداخلية للكيسة الأرومية.
- (8) أنظيم الهيالورونيداز أثناء انغراس الكيسة الأرومية. (9) السائل الأمينوسي. (10) الكيس المحي. دورة 2019 (11) الوريقة الجنينية الخارجية.
- (12) الوريقة الجنينية الوسطى. (13) الوريقة الجنينية الداخلية. (14) الحبل السري للجنين. (15) المشيمية. دورة 2017 (16) اللوالب الرحمية.
- (17) الهرمون البشري المشيماني المنبه للغدد التناسلية HCG. دورة 2020 (18) هرمون الريلاكسين. دورة 2018 (19) حبوب منع الحمل.
- (20) اللبأ (الصمغة) في الحليب المفرز بعد الولادة مباشرة.

4- ماذا ينتج عن كل ما يلي:

- (1) انفجار الحبيبات القشرية في المجال حول الخلية البيضية الثانوية. (2) اندماج طليعتي النواة الذكرية مع الأنثوية، وتقابل الصبغيات.
- (3) إزالة كمون غشاء الخلية البيضية الثانوية من - 60 إلى + 20 . (4) حدوث الانغراس في القناة الناقلة للبيوض.
- (5) هجرة بعض خلايا الكتلة الخلوية الداخلية حول الجوف الأمينوسي. (6) هجرة بعض خلايا الكتلة الخلوية الداخلية حول الكيس المحي.
- (7) نمو خلايا الأرومة المغذية. (8) نمو الزغابات الكوريونية وإحاطتها بكامل المضغة.
- (9) توقف إنتاج HCG في الأسبوع الثامن من الحمل . دورة 2020 (10) توقف إنتاج HCG في الشهر السابع من الحمل.
- (11) تحرر الأوكسيتوسين OXT من النخامة الخلفية أثناء المخاض والولادة. (12) ارتفاع تركيز البليروبين في دم الجنين خلال الأيام الأولى من الولادة.
- (13) انشطار الكيسة الأرومية في مرحلة مبكرة. (14) انقسام الكتلة الخلوية الداخلية قبل مرحلة الوريقات الجنينية.

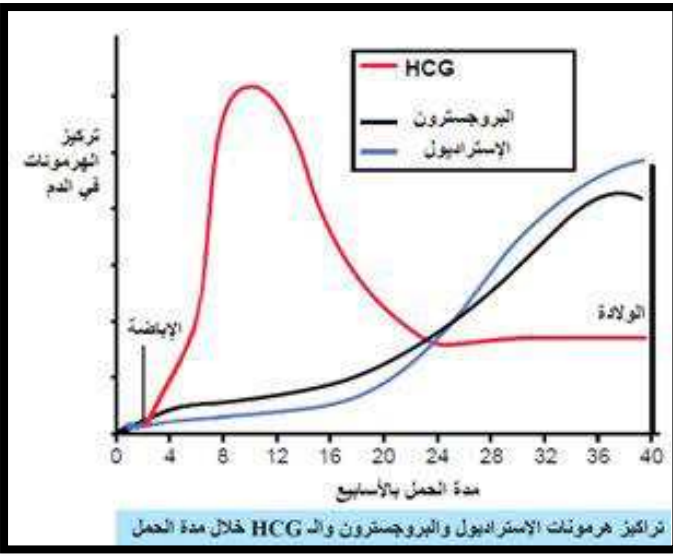
5- رتب بدقة:

(1) مراحل الإلقاح بدءاً من الاختراق، وحتى تشكل البيضة الملقحة. (2) مراحل منعكس إفراغ الحليب لدى الأم المرضع.

ثالثاً- اعط تفسيراً علمياً لكل ما يلي:

- (1) أهمية وصول 1000-3000 نطفة إلى موقع الإخصاب رغم أن نطفة واحدة فقط تكفي للإلقاح (2) لا تُلَقَّح الخلية البيضية الثانوية إلا بنطفة النوع نفسه
- (3) لا تكون التويطة أكبر حجماً من البيضة الملقحة. دورة 2020 + دورة 2018 (4) تقوم المشيمة بدور جهاز تنفس وجهاز هضم وجهاز إخراج لدى الجنين
- (5) أهمية السطح الواسع للزغابات الكوريونية التابعة للمشيمة. (6) يتم نزع الأكسجين من هيموغلوبين الأم إلى هيموغلوبين الجنين خلال الحمل.
- (7) لا يتم الاختلاط بين دم الأم والجنين. (8) تشعر الأم بحركة جنينها ب الشهر الرابع من الحمل. (9) يزداد معدل التنفس والسعة الحياتية للرنيتين عند الحامل
- (10) لا يؤثر خروج كمية من دم الأم مع المشيمة في أثناء الولادة. (11) تكون شهية النساء الحوامل للطعام عالية. (12) أهمية اللبأ (الصمغة) للرضيع.
- (13) تحتاج النساء الحوامل إلى التبول بشكل مستمر. (14) تحتوي خلايا الكيسة الأرومية على أنظيم الهيالورونيداز.
- (15) لا يؤثر توقف إنتاج HCG في الشهر السابع من الحمل (أو أي شهر بعد الشهر الثالث) على الحمل. (16) تعد المشيمة غدة صماء. دورة 2017
- (17) نمو الجوف الأمينوسي وتطوره وضموره الكيس المحي في نهاية المرحلة الأولى من الحمل. (18) لا تُلَقَّح الخلية البيضية الثانوية إلا بنطفة واحدة.
- (19) يموت المولود الخديج الذي يكون وزنه أقل من 1 كغ غالباً. (20) توقف الدورة الجنسية لدى معظم الأمهات خلال مدة الإرضاع.

خامساً- أجب عن أسئلة المخطط الآتي: دورة 2016



- 1- من أين يفرز الاستروجين والبروجسترون والـ HCG أثناء الحمل.
- 2- ما الدليل على أن هذه المرأة حامل.
- 3- ماذا يحدث للجسم الأصفر إذا توقف إنتاج الـ HCG في الأسبوع الثامن؟ وما تأثير ذلك في الحمل؟ دورة 2020
- 4- متى يبدأ تراجع تركيز الـ HCG؟ لماذا برأيك؟
- 5- ما تأثير الـ HCG في حدوث الإباضة؟

سادساً- قارن بين:

- 1- التوائم الحقيقية والتوائم غير الحقيقية من حيث: (أ) عدد البويضات الملقحة التي تنتج عنها. (ب) سببها.
- 2- مرض السيلان (التعقيبية) ومرض السفلس (الزهرى) من حيث: (أ) العامل المسبب. (ب) الأعراض.

سابعاً- لديك الحالة الآتية:

يستمتع الطفل إلى ضربات قلب أمه في أثناء الرضاعة وكأنها عزف منفرد جميل في قاعة موسيقية هادئة، ممّا يؤمن له الطمأنينة والنمو النفسي والجسمي السليمين والمطلوب:

- 1) ماهي الهرمونات المسؤولة عن إنتاج الحليب وإفراغه ومن أين تفرز.
- 2) ماهي الهرمونات التي تسبب نمو الغدد الثديية لدى الأم.
- 3) ماهو اسم الحليب المفرز بعد الولادة مباشرة وما هي أهميته للرضيع.
- 4) لماذا تتوقف الدورة الجنسية لدى معظم الأمهات خلال مدة الإرضاع.

-انتهت الأسئلة-

تجدون الحل في نوبة العصبون الذهبي-حلب-الجميلية-مكتبة إسكندرون

لطلب النوبة لباقي المحافظات 0954409312