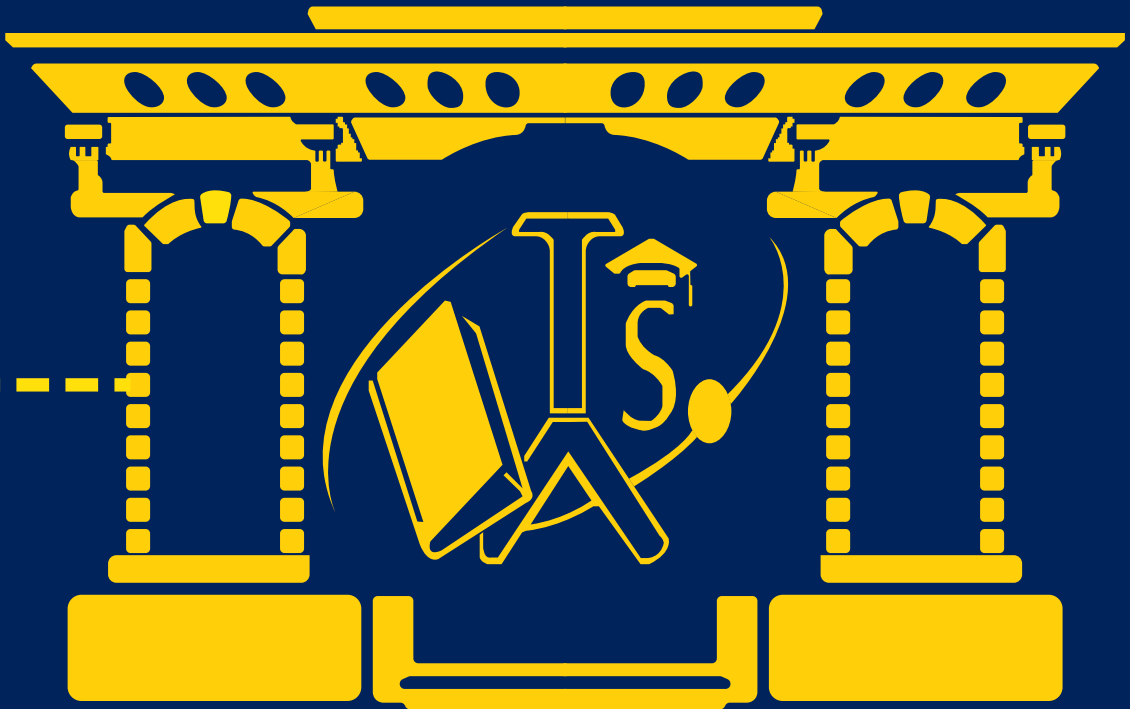




## Pixel Team Channel

انقر / امسح الرمز للانتقال  
الى قناة الفريق.



## Saade files Channel

انقر / امسح الرمز للانتقال  
الى قناة الملفات.



Pixel\_Team\_SAB



بِكسل - Pixel



PIXEL

# القائمة

اضغط على الأزرار للانتقال إلى المطلوب

المذاكرة التحريرية الثانية النموذج الأول ويتبعه سلم التصحيح

المذاكرة التحريرية الثانية النموذج الثاني ويتبعه سلم التصحيح

المذاكرة التحريرية الثانية النموذج الثالث ويتبعه سلم التصحيح

المذاكرة التحريرية الثانية النموذج الرابع ويتبعه سلم التصحيح

المذاكرة التحريرية الثانية النموذج الخامس ويتبعه سلم التصحيح





المذاكرة التحريرية الثانية (٢٠٢٢ - ٢٠٢٤) الاسم :

المادة: العلوم

النموذج الأول

الوزارة  
المملكة العربية السعودية

التاريخ : ٢٠٢٤/٣/١٦

الصف : الثالث الثانوي العلمي

أولاً: اختر الإجابة الصحيحة لكل مما يأتي وانقلها إلى ورقة إجابتك: (١٠٠ درجة)

١ يكون المشبك الكيميائي تبيهاً إذا :

انتشرت شوارد الكالسيوم إلى داخل الغشاء بعد المشبكي	(a)	انتشرت شوارد البوتاسيوم إلى الخارج	(b)	إذا سبب الناقل فرطاً في استقطاب الغشاء بعد المشبكي	(c)	إذا انتشرت شوارد الكلور إلى الداخل	(d)
--	-----	------------------------------------	-----	--	-----	------------------------------------	-----

٢ الألياف العصبية المشكلة للسويقتين المختين :

مغمدة بالنخاعين و شوان	(a)	مغمدة بالنخاعين فقط	(b)	عارية	(c)	مغمدة بشوان فقط	(d)
------------------------	-----	---------------------	-----	-------	-----	-----------------	-----

٣ يؤدي ارتباط المادة ذات الرائحة بمستقبلها النوعي إلى :

تنشيط الادينيل سيكلاز	(a)	تشكل <i>CAMP</i>	(b)	تنشيط بروتين <i>G</i>	(c)	تشكيل كيون مستقبل	(d)
-----------------------	-----	------------------	-----	-----------------------	-----	-------------------	-----

٤ مرحلة مرور الحزم المحركة النازلة من القشرة المخية و ضروريان لحفظ توازن الجسم :

المخيخ	(a)	الجسمان المخططان	(b)	السويقتان المختتان	(c)	المهادان	(d)
--------	-----	------------------	-----	--------------------	-----	----------	-----

٥ يبدأ إنتاج الأعراس الأنثوية :

قبل ولادة الأنتى	(a)	بعد الولادة مباشرة	(b)	اعتباراً من سن البلوغ	(c)	عند حدوث الاخصاب	(d)
------------------	-----	--------------------	-----	-----------------------	-----	------------------	-----

٦ عدد البويضات التي تحصل عليها من خلية بيضية أولية واحدة هو :

بويضة واحدة فقط	(a)	أربع بويضات	(b)	بويضتان	(c)	ثلاث بويضات	(d)
-----------------	-----	-------------	-----	---------	-----	-------------	-----

٧ هرمون يسبب نمو فصيصات و أسناخ الثدي و إعدادها لإنتاج الحليب هو :

الايستروايدول	(a)	<i>FSH</i>	(b)	<i>LH</i>	(c)	البروجسترون	(d)
---------------	-----	------------	-----	-----------	-----	-------------	-----

٨ تصبح الكيسه الارومية محاطة بكاملها بالمختلط الخلوي باليوم :

الرابع	(a)	السادس	(b)	بين السادس و التاسع	(c)	العاشر	(d)
--------	-----	--------	-----	---------------------	-----	--------	-----

٩ يحتوي الحبل السري على :

شريان واحد ووريد واحد	(a)	شريانين و وريد واحد	(b)	وريدين و شريان واحد	(c)	وريدين و شريانين	(d)
-----------------------	-----	---------------------	-----	---------------------	-----	------------------	-----

١٠ عند إجراء تمجين بين نباتين لهما النمط الوراثي *Rr* فإن احتمال ظهور افراد متخالفة لواقع هو :

%25	(a)	%50	(c)	%75	(a)	%100	(c)
-----	-----	-----	-----	-----	-----	------	-----







١- اكتب اسم كل من ...

٢- افسر ...

٣- افسر ...

٤- افسر ...

٥- افسر ...

٦- افسر ...

٧- افسر ...

٨- افسر ...

٩- افسر ...

١٠- افسر ...

١١- افسر ...

١٢- افسر ...

١٣- افسر ...

١٤- افسر ...

١٥- افسر ...

١٦- افسر ...

١٧- افسر ...

١٨- افسر ...

١٩- افسر ...

٢٠- افسر ...

٢١- افسر ...

٢٢- افسر ...

٢٣- افسر ...

٢٤- افسر ...

٢٥- افسر ...

٢٦- افسر ...

٢٧- افسر ...

٢٨- افسر ...

٢٩- افسر ...

٣٠- افسر ...

٣١- افسر ...

٣٢- افسر ...

٣٣- افسر ...

٣٤- افسر ...

٣٥- افسر ...





المذاكرة التحريرية الثانية (٢٠٢٣ - ٢٠٢٤) الاسم :

المادة: العلوم

النموذج الثاني



التاريخ : ٢٠٢٤ / ٢ / ١٧

الصف : الثالث الثانوي العلمي

اختر الإجابة الصحيحة لكل مما يأتي وانتقلها إلى ورقة إجابتك: (١٠٠ درجة)

١ تقوم المادة P بنقل حنّ الألم إلى الدماغ وتعمل الانكفيالينات بشكل معاكس لها أي تخفف حنّ الألم و ذلك لأنها تقوم بـ :

a	الارتباط بمستقبلات المادة P في الغشاء بعد المشبكي	b	تمنع دخول شوارد الكالسيوم عبر الغشاء قبل المشبكي	c	تفتح قنوات شوارد الصوديوم في الغشاء بعد المشبكي	d	تغلق قنوات الصوديوم في الغشاء قبل المشبكي
---	---	---	--	---	---	---	---

٢ إحدى هذه العصبونات ليست من المسلك اللمسي الحشن الصاعد :

a	عصبون جسمه في العقدة الشوكية	b	عصبون جسمه في المهاد	c	عصبون جسمه في البصلة السيسانية	d	عصبون جسمه في المادة الرمادية للنخاع الشوكي
---	------------------------------	---	----------------------	---	--------------------------------	---	---

٣ واحد من أجزاء الدماغ الآتية له دور في تنظيم حرارة الجسم وفعالية الجهاز الهضمي :

a	الحديدات التوئية الأربعة	b	الوطاء	c	الحدة الحلقية	d	المهاد
---	--------------------------	---	--------	---	---------------	---	--------

٤ باحة لها علاقة بسلوك الشخص وانفعالاته و دوافعه نحو عملية التعليم :

a	باحة الترابط أمام الجبهة	b	الباحة الترابطية الخافية	c	باحة بروكا	d	باحة الفراسه
---	--------------------------	---	--------------------------	---	------------	---	--------------

٥ يبدأ تشكل الأعراس الأنتوية :

a	قبل ولادة الأنتى	b	بعد الولادة وقبل البلوغ	c	بعد البلوغ	d	كل من a و c
---	------------------	---	-------------------------	---	------------	---	-------------

٦ تتعرض الخلية البيضية الأولية للانقسام المنصف الأول عند :

a	تحول الجريب الابتدائي إلى جريب أولي	b	عند تحول الجريب الأولي إلى جريب ثانوي	c	عند تحول الجريب الثانوي إلى جريب ناضج	d	عند حدوث الاخصاب
---	-------------------------------------	---	---------------------------------------	---	---------------------------------------	---	------------------

٧ الهرمون الذي يحافظ على الجسم الأصفر و يدعم افرازه لهرموني الاستراديول و البروجسترون هو :

a	GnRH	b	HCG	c	FSH	d	OXT
---	------	---	-----	---	-----	---	-----

٨ يتشكل نحو 70% من الاستراديول بواسطة أنظم الأروماتاز من :

a	البروجسترون	b	التستوسترون	c	FSH	d	الانميين
---	-------------	---	-------------	---	-----	---	----------

٩ يحتوي الحبل السري الذي يصل الجنين مع المشيمة على :

a	وريد واحد و شريانين	b	شريان واحد و وريدين	c	شريان واحد و وريد واحد	d	شريانين و وريدين
---	---------------------	---	---------------------	---	------------------------	---	------------------

١٠ إن قطع النخاع الشوكي فوق مستوى الثدي يُنتج منه :

a	تشكل سيالة عصبية و تنقل إلى الوطاء	b	تستمر النخامة الخلفية بتحرير الاوكسيتوسين	c	تتوقف عملية الإرضاع	d	لا يؤثر في عملية الإرضاع
---	------------------------------------	---	---	---	---------------------	---	--------------------------



ثانياً: أجب عن كل من الأسئلة الآتية: (٥٠ درجة)



① الشكل المجاور يمثل توضع الجنين داخل الرحم و المطلوب :

انقل الأرقام المحددة إلى ورقة إجابتك ثم اكتب المسقى المناسب لكل منها .

② متى تشكلت الوريدات الجنينية الثلاث وماذا سيعطي كل منها ؟

③ ما مشاكل من :

③ (a) غشاء الكيس المحي (b) غشاء الكوريون

ثالثاً: أعط تفسيراً علمياً لكل مما يأتي: (٥٠ درجة)

① يقتصر نشوء التيارات الخلية على اختناقات رانقيه في الألياف المعقدة بالنخاعين

② تعد المرونة العصبية أساسية في تشكيل الذكريات .

③ ارتفاع حرارة جسم الأنثى في الطور الأصفرى .

④ يتمكن هيموغلوبين الجنين من نزع الاكسجين من هيموغلوبين الأم .

⑤ يموت الجنين الذي يكون وزنه أقل من (1) كغ غالباً .

رابعاً: أجب عن كل من الأسئلة الآتية: (٥٠ درجة)

① ماذا ينتج عن كل من :

③ (a) قطع الألياف الواردة إلى التشكيل الشبكي و المهادين .

③ (b) تضرر تلفيفي الحصين عند بعض الأشخاص .

③ (c) إزالة كمون غشاء الخلية البيضية الثانوية من (-60 إلى +20) ميلي فولت .

③ (d) إفراز البروستاغلاندين من المشيمه .

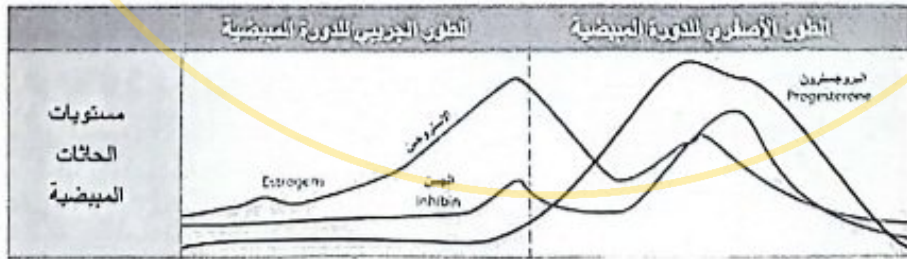
خامساً: أجب عن كل من الأسئلة الآتية: (٥٠ درجة)

① قارن بين :

③ (a) باحة فيرنكا و باحة الفراسه من حيث الموقع و الوظيفة .

③ (b) البرولاكتين و الاكستوسين من حيث مكان إفراز كل منهما .

② يظهر المخطط البياني التالي تراكيز الحاثات الجنسية بالدم خلال دورة جنسية واحدة و المطلوب :



③ (a) حدّد بدقة مكان إفراز كل من الاوستراديول و البروجسترون .

③ (b) هل هذه المرأة حامل ؟ و ما الدليل على ذلك ؟

③ (c) ادرس الحالة الآتية :

ذهبت امرأة حامل إلى مشفى التوليد و كان الجنين مقعداً , ما العملية التي يلجأ لها الأطباء عادة لإخراج الجنين ؟

\* التلك الاستلك \*



البنية العامة - سلة تصحيح المناقشة المغربية لناسخ المادة إعلان الفئة الثانية تاريخ ١٧/١٢/٢٠٢٤

١	١	١	١
٢	٢	٢	٢
٣	٣	٣	٣
٤	٤	٤	٤
٥	٥	٥	٥
٦	٦	٦	٦
٧	٧	٧	٧
٨	٨	٨	٨
٩	٩	٩	٩
١٠	١٠	١٠	١٠
١١	١١	١١	١١
١٢	١٢	١٢	١٢
١٣	١٣	١٣	١٣
١٤	١٤	١٤	١٤
١٥	١٥	١٥	١٥
١٦	١٦	١٦	١٦
١٧	١٧	١٧	١٧
١٨	١٨	١٨	١٨
١٩	١٩	١٩	١٩
٢٠	٢٠	٢٠	٢٠







المذاكرة التحريرية الثانية (٢٠٢٣ - ٢٠٢٤) الاسم :

المادة: العلوم

النموذج الثالث



التاريخ : ٢٠٢٤/٣/٢

الصف : الثالث الثانوي العلمي

اختر الإجابة الصحيحة لكل مما يأتي وانقلها إلى ورقة إجابتك: (١٠٠ درجة)

١ يؤدي ارتباط الناقل الكيميائي الغلوتامات مع مستقبلاته في الغشاء بعد المشبكي غالباً إلى :

(a) خروج شوارد الصوديوم	(b) خروج شوارد الكلور	(c) دخول شوارد الصوديوم	(d) دخول شوارد الكلور
-------------------------	-----------------------	-------------------------	-----------------------

٢ المركز العصبي المسؤول عن الإدراك اللفوي :

(a) باحة فيرنكه	(b) باحة بروكه	(c) الباحة الترابطية الحافية	(d) الباحة الترابطية أمام الجبهية
-----------------	----------------	------------------------------	-----------------------------------

٣ مركز تنظيم المنعكسات السمعية والبصرية :

(a) الحدبة الحلقية	(b) البصلة السيسائية	(c) الحدبات التوءمية الأربعة	(d) المهاد
--------------------	----------------------	------------------------------	------------

٤ مرض بالجهاز العصبي بسبب زيادة فعالية الجسمين المخططين و تقلصات مستمرة في معظم العضلات الهيكلية للجسم :

(a) داء باركنسون	(b) ألزهايمر	(c) التصلب اللويحي المتعدد	(d) الصرع
------------------	--------------	----------------------------	-----------

٥ الخلية البيضية الأولية تحوي :

(a) نفس عدد صبغيات الخلية الأم و نفس كمية الـ DNA	(b) الخلية الأم و ضعف كمية الـ DNA	(c) نصف عدد صبغيات الخلية الأم و نصف كمية مادتها الوراثية	(d) نصف عدد صبغيات الخلية الأم و نفس كمية مادتها الوراثية
---	------------------------------------	---	---

٦ يبدأ تشكّل الأعراس الأنتوية

(a) قبل ولادة الأنتى	(b) بعد ولادة الأنتى مباشرة	(c) بعد البلوغ	(d) عند حلوث الإخصاب
----------------------	-----------------------------	----------------	----------------------

٧ إذا أعطيت أنتى منشط إباضة بعد دخولها سنّ الإياس فيحدث :

(a) إنتاج خلايا بيضية ثانوية غير مخصبة	(b) إنتاج خلايا بيضية ثانوية بكمية قليلة	(c) لا يتم إنتاج خلايا بيضية ثانوية لأن مخزون البيض قد نفذ	(d) إنتاج منسلات بيضية
--	--	--	------------------------

٨ يحتوي الجبل السري الذي يصل الجنين مع المشيمة على :

(a) وريد واحد و شريانين	(b) شريان واحد و وريدين	(c) شريان واحد و وريد واحد	(d) شريانين و وريدين
-------------------------	-------------------------	----------------------------	----------------------

٩ القسم المسؤول عن تكوين الخلايا المسؤولة عن المناعة خلال الأسابيع الأول من الحمل :

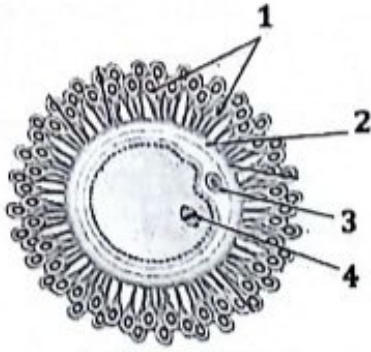
(a) الكوريون	(b) الكيس المحي	(c) الجوف الأمينوسي	(d) الأرومة المغذية
--------------	-----------------	---------------------	---------------------

١٠ إذا كان النمط الوراثي لربع الجيل الناتج هو RR فإن النمط الوراثي للأبوين هو :

(a) Rr × rr	(b) Rr × RR	(c) Rr × Rr	(d) RR × rr
-------------	-------------	-------------	-------------



ثانياً: أجب عن كل من الأسئلة الآتية: (٥٠ درجة)



الخلية البيضية الثنائية

١ الشكل المجاور يمثل الخلية البيضية الثنائية و المطلوب :

انقل الأرقام المحددة إلى ورقة إجابتك ثم اكتب المستى المناسب لكل منها.

٢ رتب العصبونات التي تشكل المسلك الناقل للحس العميق .

٣ لماذا يتحدد نوع الكمون بعد المشبكي ؟

٤ من أين يفرز الريلاكسين و مادوره ؟

ثالثاً: أعط تفسيراً علمياً لكل مما يأتي: (٥٠ درجة)

١ تعدّ العصبونات النجمية في القرون الأمامية للنخاع الشوكي محركه .

٢ يكون انتقال السبالة العصبية في القوس الانعكاسية وحيدة المشبك أسرع منها في القوس الانعكاسية ثنائية المشبك .

٣ يعدّ الجريب الناضج غدة صماء .

٤ يستخدم البروجسترون في حبوب منع الحمل .

٥ يتوقف النمو الطولي لدى الإناث في سن أقل من توقفه لدى الذكور .

رابعاً: أجب عن كل من الأسئلة الآتية: (٥٠ درجة)

١ حل المسألة الوراثية الآتية :

أجري تزاوج بين كبش صوفه أبيض (A) و نعجتين ( إناث الأغنام ) ، الأولى صوفها أبيض (A) فولدت حملاً أسود (a) و

الثانية سوداء (a) فولدت حملاً أبيض و المطلوب :

١ (a) وضّح بجدول وراثي نتائج هجونة الآباء بالتزاوج الأول .

٢ (b) وضّح بجدول وراثي نتائج هجونة الآباء بالتزاوج الثاني .

٢ قارن بين الثنائيات الآتية :

١ (a) الذاكرة قصيرة الأمد و الذاكرة طويلة الأمد من حيث مكان تشكل المشابك .

٢ (b) الهرمون المسبب لإنتاج الحليب و الهرمون المسبب لإفراز الحليب من حيث مكان إنتاج كل منهما .

٣ اذكر وظيفة واحدة لكل من :

١ (a) العصبون البيئي بالمنعكس الداغسي

٢ (b) خلايا الأرومة المغذية للكيسه الأرومية

خامساً: أجب عن كل من الأسئلة الآتية: (٥٠ درجة)

١ حدد بدقة موقع كل من :

١ (a) باحة الفراسه

٢ (b) باحة الفراسه

٢ (a) تخريب باحة بروكه

٢ (b) انفجار الحبيبات القشرية في المجال حول الخلية البيضية الثنائية

٣ (a) ما الهرمون الجنسي الأنثوي المسبب لارتفاع حرارة جسم الأنثى في الطور الأصغري ، و من أين يفرز هذا الهرمون ؟

٣ (b) ادرس الحالة الآتية :

رجعت من المدرسة جائعاً و عندما دخلت باب المنزل و شممت رائحة طعام شهية قادمة من المطبخ فشعرت بزيادة في إفراز اللعاب و المطلوب :

٣ (a) ماذا تسمي هذا المنعكس ؟ و لماذا ؟

٣ (b) رتب عناصر هذه القوس الانعكاسية .



١- كرسية خرسانية  
المكونة من

١- قاعدة  
٢- عمود  
٣- رأس  
٤- حافة  
٥- زخارف

١- قاعدة الخرسانية

٢- عمود الخرسانية

٣- رأس الخرسانية

٤- حافة الخرسانية

٥- زخارف الخرسانية

٦- حافة الخرسانية

٧- زخارف الخرسانية

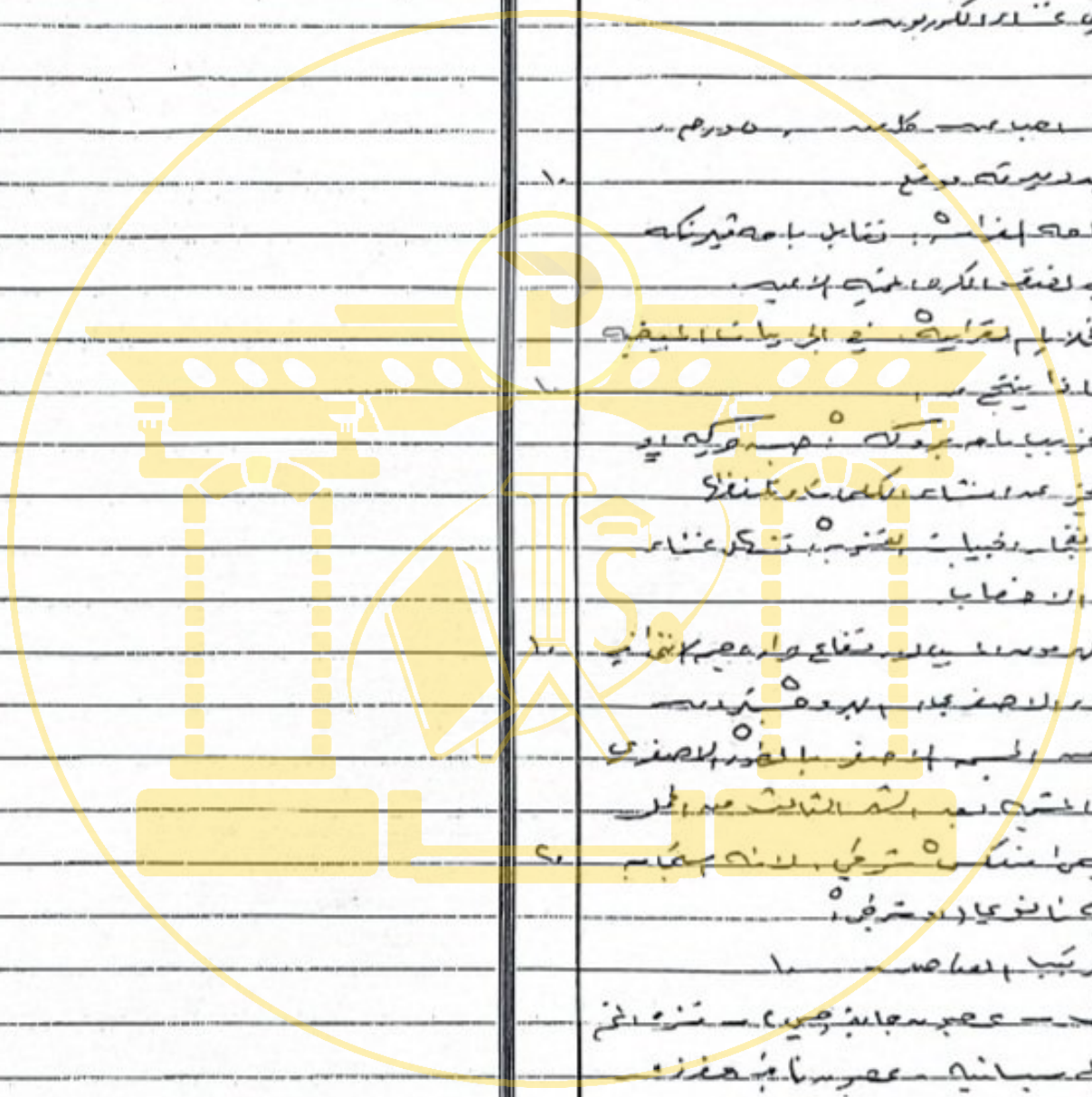
٨- حافة الخرسانية

٩- زخارف الخرسانية

١٠- حافة الخرسانية

١١- زخارف الخرسانية

١٢- حافة الخرسانية





المذاكرة التحريرية الثانية (٢٠٢٣ - ٢٠٢٤) الاسم :

المادة: العلوم

النموذج الرابع



الوزارة  
AL-MINISTRY OF EDUCATION

التاريخ : ٢٠٢٤/٣/٩

الصف : الثالث الثانوي العلمي

اختر الإجابة الصحيحة لكل مما يأتي وانقلها إلى ورقة إجابتك: (١٠٠ درجة)

١ ناقل كيميائي عصبي له دور مهم في الذاكرة :

(a) الاستيل كولين	(b) الدوبامين	(c) الغلوتامات	(d) المادة P
-------------------	---------------	----------------	--------------

٢ مركز عصبي انعكاسي يعمل بالتعاون مع مراكز في البصلة السيسائية للسيطرة على معدل التنفس و عمقه يوجد في :

(a) الحُدبات التوومية الأربعة	(b) السويقتين المخبتين	(c) الحُدبة الحلقية	(d) البصلة السيسائية
-------------------------------	------------------------	---------------------	----------------------

٣ مرض بالجهاز العصبي ينجم عنه زيادة فعالية الجسمين المخططين و تقلصات مستمرة في معظم العضلات الميكلية للجسم :

(a) الصرع	(b) الشقيقة	(c) ألزهايمر	(d) دار باركنسون
-----------	-------------	--------------	------------------

٤ جسيمات حسيّة تحدد جهة التنبه و لها دور كمستقبل للضغط :

(a) جسيمات كراوس	(b) جسيمات روفيني	(c) جسيمات باشيني	(d) جسيمات مايسنر
------------------	-------------------	-------------------	-------------------

٥ تقتصر الصيغة الصبغية  $1n$  على خلية توجد في الجريب :

(a) الأولي	(b) الناضج	(c) الثانوي	(d) الابتدائي
------------	------------	-------------	---------------

٦ هرمون يسهم في تغذية الجنين و يزيد من نمو غدد مخاطية الرحم :

(a) البروجسترون	(b) FSH	(c) الاستراديول	(d) LH
-----------------	---------	-----------------	--------

٧ هرمون يزيد من عمليات الأكسدة التنفسية و ارتفاع حرارة جسم الأنثى في الطور الأصفر:

(a) البروجسترون	(b) الاستراديول	(c) FSH	(d) LH
-----------------	-----------------	---------	--------

٨ ينشأ من نمو خلايا الأرومة المغذية و يحيط بالجوف الكوروني :

(a) الغشاء الأمينوسي	(b) غشاء الكيس المحي	(c) المشيماء	(d) الكيس المحي
----------------------	----------------------	--------------	-----------------

٩ أحد الأمراض الجنسية الآتية يسببه فطر خميرة الكانديدا (*Candida*) :

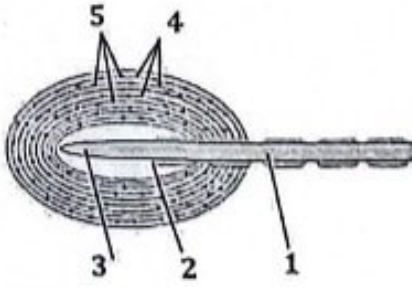
(a) السيلان	(b) التعقيب	(c) العوز المناعي البشري المكتسب	(d) المبيضات المهبلية
-------------	-------------	----------------------------------	-----------------------

١٠ إذا كان النمط الوراثي لنصف الجيل الناتج  $RR$  فإن النمط الوراثي للأبوين :

(a) $Rr \times rr$	(b) $Rr \times Rr$	(c) $rr \times RR$	(d) $Rr \times RR$
--------------------	--------------------	--------------------	--------------------



ثانياً: أجب عن كل من الأسئلة الآتية: (٥٠ درجة)



- 1 الشكل المجاور يمثل بنية جسم باشيبي و المطلوب :  
انقل الأرقام المحددة إلى ورقة إجابتك ثم اكتب المستوى المناسب لكل منها.
- 2 ما الذي يسهّل دخول الخلية البيضية الثانوية في القناة الناقلة للبيوض ؟
- 3 ما الجبال التي تعبرها الألياف الحركية الصادرة عن القشرة المخية ؟
- 4 من أين يفرز هرمون  $HCG$  ؟ وماذا يحدث للجسم الأصفر إذا توقف إنتاجه في الأسبوع السابع من الحمل ؟

ثالثاً: أعط تفسيراً علمياً لكل مما يأتي: (٥٠ درجة)

- 1 للمخ علاقة بالمتعكس الشرطي .
- 2 السرعة العالية للسيالة العصبية الناجمة عن تنبيه جسم باشيبي .
- 3 الصيغة الصبغية للخلية الموجودة في الجريب الثانوي  $2n$  أما الخلية الموجودة في الجريب الناضج فصيغتها الصبغية  $1n$  .
- 4 ينمو الجريب الأولي المسيطر وحده متحوّلاً إلى جريب ناضج .
- 5 ظهور سلالات وراثية جديدة في الجيل الثاني للهجونة الثنائية المتدلالية .

رابعاً: أجب عن كل من الأسئلة الآتية: (٥٠ درجة)

- 1 حل المسألة الوراثية الآتية :  
لقح فأر أسود  $B$  فأرّين الأولى سوداء  $B$  فولدت فأراً أبيض  $b$  و الثانية بيضاء  $b$  فولدت فأراً أسود  $B$  و المطلوب :  
a) وضّح بالجداول الوراثية نتائج التزاوج الأول .  
b) وضّح بالجداول الوراثية نتائج التزاوج الثاني .  
2 رتّب مراحل عمل المستقبل الحسي دون شرح .  
3 ماذا ينتج عن كل من :  
a) زيادة قيمة كميون المستقبل في الخلية الحسية .  
b) هجرة بعض خلايا الكتلة الخلوية الداخلية حول الجوف الأمينوسي  
4 ماذا يحوي الجبل السري ؟

خامساً: أجب عن كل من الأسئلة الآتية: (٥٠ درجة)

- 1 اذكر وظيفة واحدة لكل من :  
a) الجسمان المخططان  
b) باحة بروكه  
c) الرباط المبيضي  
d) أنظيم الاكروسين
- 2 حدّد بدقة موقع كل من :  
a) جسيمات روفيني  
b) الجريبات المبيضية
- 3 قارن بين الثنائيات الآتية :  
a) المستقبلات المحفظة و المستقبلات غير المحفظة من حيث عتبة التنبيه .  
b) الجريب الثانوي و الجريب الناضج من حيث الخلية البيضية الموجودة في كل منهما و الصيغة الصبغية .
- 4 ادرس الحالة الآتية :  
بينما كنت تسير في الشارع صادفت شخصاً فقد الوعي و سقط أرضاً و المطلوب :  
a) ماذا تسمي هذه الحالة المرضية ؟  
b) ما سبب هذه الحالة ؟

\* انقلهك الاسئلة \*



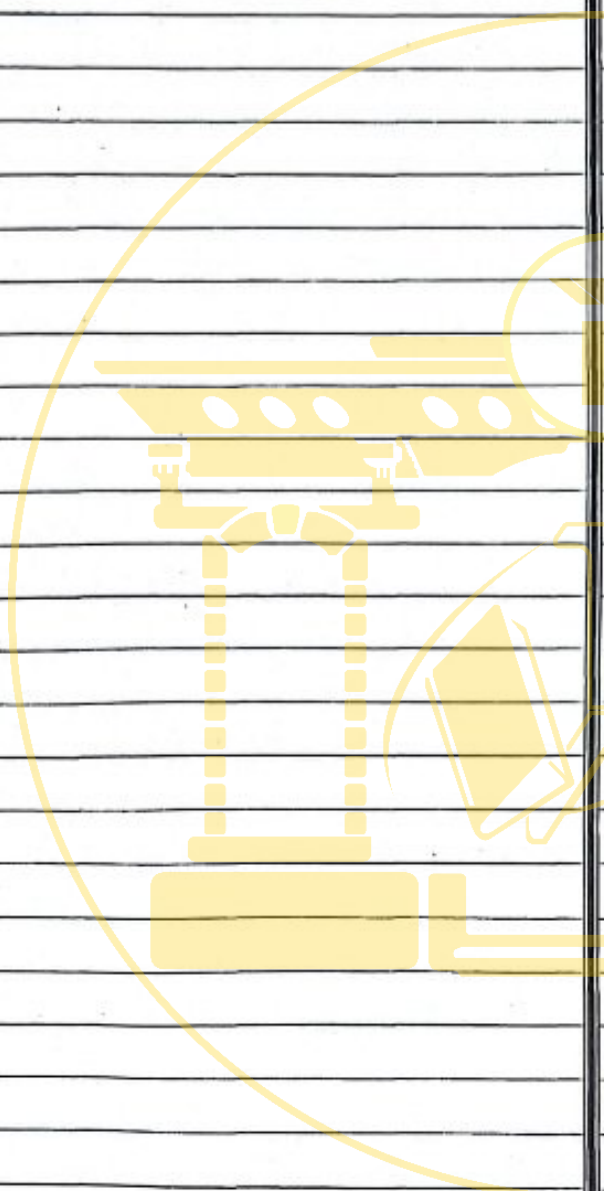


٤- واجمل عمل المتقبل الطيب . اوجوب  
 ١- الاستقبال  
 ٢- التسليم  
 ٣- الادب  
 ٤- ما اذا شئني من كلامه . ادرجها  
 ٥- من يارده فتيه كونه <sup>٥</sup> يتقبل ان يارده  
 كونات العمل التي يترجمها  
 ط هو <sup>٥</sup> من هذا الكتاب فخره بالاجل  
 هو الحرف <sup>٥</sup> لا يترجمها . تتكون من  
 الاعنوسية . د السون  
 ٤- طانا بجوي اطين السري .  
 بجوي . شراشيه ورديد راهد .

٥- هامة . اهدى من كلامه لاسته الاتيه .  
 ١- اذكر وظيفة واحد .  
 ٥- حجاب المنظمة . من يارده طرفة تترجم  
 الجيم او تاسه الحركات اللغوية  
 من السيو والكلمة والكتابة .  
 ط- باقية بروتة . النظر والقرين  
 ادرستة . الفكرة باصم فتركة ونحوها  
 الى كلمات .  
 ٥- افرج ط البصير . شيت البصير  
 في مكانه .  
 د- انظير الكورين . ففكت للبركة  
 ٥- هدية عصرية .  
 ٥- جيات ريني في اوجه الجلد في  
 الناصر .  
 ط- الجيات الميضا في فترة  
 البصير

٣- قانسية .  
 ٥- السقيات المنظية . عن ابيه ففقتة  
 المسقيد من غير المنظية . عن ابيه وقفة  
 ط- الحزين النوري . حرمي عليه بغيره .  
 الجيب المافني . حرمي عليه بغيره .

٥- نسيه من الخاك الصريح .  
 السيد احمد ان ناعجم عن زويات  
 لا ورجات . من انتشاط الكوريات  
 المداغني المتوشد .





المذاكرة التحريرية الثانية (٢٠٢٣ - ٢٠٢٤) الاسم :

المادة: العلوم

النموذج الخامس



التاريخ : ٢٠٢٤ / ٢ / ١٩

الصف : الثالث الثانوي العلمي

اختر الإجابة الصحيحة لكل مما يأتي وانقلها إلى ورقة إجابتك: (١٠٠ درجة)

١ الألياف العصبية المشكّلة للسويقتين المخيتين :

(a) مغددة بالنخاعين فقط	(b) مغددة بالنخاعين وشوان معاً	(c) مجردة من النخاعين	(d) عاربه
-------------------------	--------------------------------	-----------------------	-----------

٢ أحد التراكيب الآتية لا يتضمنه القوس الانعكاسي وحيد المشبك :

(a) عصبون جابلد حسي	(b) عصبون بيني	(c) عصبون نابلد محرك	(d) مستقبل حسي
---------------------	----------------	----------------------	----------------

٣ واحد من أجزاء الدماغ الآتية يسيطر على عملية البلع :

(a) الحدية الحلقية	(b) المخيخ	(c) البصلة السيسائية	(d) الحدبات التوئية الأربعة
--------------------	------------	----------------------	-----------------------------

٤ باحة تتلقى السيالات العصبية من جميع الباحات الحسية و تقوم بتحليلها و إدراكها :

(a) باحة فيرنكا	(b) باحة بروكه	(c) الباحة الترابطية أمام الجبهة	(d) الباحة الترابطية الخافية
-----------------	----------------	----------------------------------	------------------------------

٥ عدد البويضات التي تحصل عليها من خلية بيضية أولية واحدة :

(a) بويضة واحدة	(b) بويضتين	(c) اربع بويضات	(d) ثلاث بويضات
-----------------	-------------	-----------------	-----------------

٦ يبدأ إنتاج الأعراس الانثوية :

(a) قبل البلوغ	(b) اعتباراً من سن البلوغ	(c) قبل ولادة الأثنى	(d) اعتباراً من الولادة
----------------	---------------------------	----------------------	-------------------------

٧ ينتهي التطور الجبري بـ :

(a) حدوث الطمث	(b) نمو عدة جريبات أولية	(c) الإباضة	(d) ضمور الجسم الأصفر
----------------	--------------------------	-------------	-----------------------

٨ ينمو الجريب الأولي المسيطر وحده متحوّلاً إلى جريب ناضج لأنه يفرز :

(a) الريلاكسين	(b) الانهيبيين	(c) الاستروجين	(d) الايروتروبوتين
----------------	----------------	----------------	--------------------

٩ لا يتم الاختلاط بين دم الأم و دم الجنين أثناء الحمل بسبب :

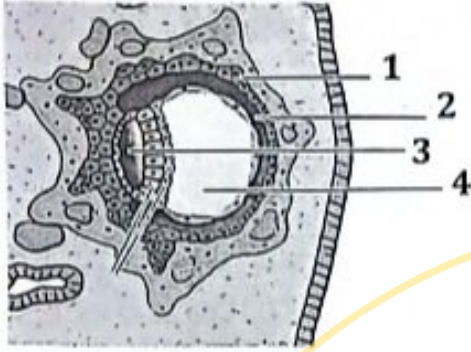
(a) وجود الحاجز الدماغى الدموى	(b) سطح المشيمة الواسع	(c) طبقات الرغابات الكوريونية	(d) قدرة هيموغلوبين الجنين على نزع الأكسجين من دم الأم
--------------------------------	------------------------	-------------------------------	--

١٠ الهرمون الي يوقف الدورة الجنسية لدى معظم الأمهات خلال مدة الارضاع هو :

(a) البرولاكتين	(b) الأوكسيتوسين	(c) ADH	(d) البروجسترون
-----------------	------------------	---------	-----------------



ثانياً: أجب عن كل من الأسئلة الآتية: (٥٠ درجة)



١ الشكل المجاور يمثل مرحلة التعشيش و المطلوب :

انقل الأرقام المحددة إلى ورقة إجابتك ثم اكتب المستى المناسب لكل منها.

٢ متى تصبح الكيسة الأرومية بالكامل محاطة بالمختلط الخلوي ؟

٣ ما مصير الجسم الأصفر إذا توقف إنتاج *HCG* في الأسبوع السابع ؟

و ما تأثير ذلك في الحمل ؟

٤ رتب مراحل التشكل الجنيني الآتية لتصبح صحيحة :

التوتية - المضغة - القرص الجنيني - البيضة الملقحة - الكيسة الأرومية

ثالثاً: أعط تفسيراً علمياً لكل مما يأتي: (٥٠ درجة)

١ تشرف كل باحة محرك أولية على تعصيب عضلات الجانب للعكس من الجسم

٢ الفعل المنعكس العصبي عرضه للتعب .

٣ يعد الجريب الناضج غدة صماء .

٤ لا تكون التوتية أكبر حجماً من البيضة الملقحة .

٥ لا تلقح الخلية البيضية الثانوية إلا بنطفة النوع نفسه .

رابعاً: أجب عن كل من الأسئلة الآتية: (٥٠ درجة)

١ ماذا ينتج عن كل من :

أ) تحريب التشكيل الشبكي .

ب) تحريب باحة بروكه .

ج) زيادة تركيز الأوسترايول و البروجسترون بالدم .

د) حدوث الاندماج بين طليعتي النواه الذكرية و الانثوية .

٢ اذكر وظيفة واحدة لكل من :

أ) باحة الترابط الحافية

ب) المخيخ

ج) الاكليل المشع

د) انظمم الاروماتاز

٣ حدّد بدقة موقع كل من :

أ) تصالب الباف العصبيين البصريين

ب) الخلايا القرابية

خامساً: أجب عن كل من الأسئلة الآتية: (٥٠ درجة)

١ قارن بين :

أ) الذاكرة قصيرة الأمد و الذاكرة طويلة الأمد من حيث مكان تشكّل المشاهك .

ب) البويضة و الخلية البيضية الثانوية من حيث كمية *DNA*

٢ رتب المناطق التي على النطفة اجتيازها للوصول إلى نواة الخلية البيضية الثانوية .

٣ ماذا تشكّل محاور العصبونات الهرميه أثناء نزولها في الدماغ المتوسط و في البصلة السيسائية .

\* انقلك الاسئله \*





التاريخ ٢٠٢٢/٠١/١٩	الدرجة الأولى ALSAADAH
١٠ - لانه ارتقا مات الخطيه لانه	١٠ - افتر الراجح لهم
١٠ - مع زياده بالحجم	١٠ - ا - او معززه بالنق عليه فقط
١٠ - ارمود مع تقيد الترميز ابي عنه فنيه	١٠ - ٢ - او معززه بالنق
١٠ - ابي فنيه المنفرد ثم يتبع مع فنيه طبع	١٠ - ٣ - او ارمود ابي فنيه
١٠ - الطغني للفتنه	١٠ - ٤ - او ارمود ابي فنيه
١٠ - ابعاد ارمود مع كل صمد	١٠ - ٥ - او ارمود ابي فنيه
١٠ - ا ماذا يتبعه	١٠ - ٦ - او ارمود ابي فنيه
١٠ - توزيع استعمل الترميز ابي فنيه	١٠ - ٧ - او ارمود ابي فنيه
١٠ - ارمود ابي فنيه	١٠ - ٨ - او ارمود ابي فنيه
١٠ - ارمود ابي فنيه	١٠ - ٩ - او ارمود ابي فنيه
١٠ - ارمود ابي فنيه	١٠ - ١٠ - او ارمود ابي فنيه
١٠ - ارمود ابي فنيه	١٠ - ١١ - او ارمود ابي فنيه
١٠ - ارمود ابي فنيه	١٠ - ١٢ - او ارمود ابي فنيه
١٠ - ارمود ابي فنيه	١٠ - ١٣ - او ارمود ابي فنيه
١٠ - ارمود ابي فنيه	١٠ - ١٤ - او ارمود ابي فنيه
١٠ - ارمود ابي فنيه	١٠ - ١٥ - او ارمود ابي فنيه
١٠ - ارمود ابي فنيه	١٠ - ١٦ - او ارمود ابي فنيه
١٠ - ارمود ابي فنيه	١٠ - ١٧ - او ارمود ابي فنيه
١٠ - ارمود ابي فنيه	١٠ - ١٨ - او ارمود ابي فنيه
١٠ - ارمود ابي فنيه	١٠ - ١٩ - او ارمود ابي فنيه
١٠ - ارمود ابي فنيه	١٠ - ٢٠ - او ارمود ابي فنيه
١٠ - ارمود ابي فنيه	١٠ - ٢١ - او ارمود ابي فنيه
١٠ - ارمود ابي فنيه	١٠ - ٢٢ - او ارمود ابي فنيه
١٠ - ارمود ابي فنيه	١٠ - ٢٣ - او ارمود ابي فنيه
١٠ - ارمود ابي فنيه	١٠ - ٢٤ - او ارمود ابي فنيه
١٠ - ارمود ابي فنيه	١٠ - ٢٥ - او ارمود ابي فنيه
١٠ - ارمود ابي فنيه	١٠ - ٢٦ - او ارمود ابي فنيه
١٠ - ارمود ابي فنيه	١٠ - ٢٧ - او ارمود ابي فنيه
١٠ - ارمود ابي فنيه	١٠ - ٢٨ - او ارمود ابي فنيه
١٠ - ارمود ابي فنيه	١٠ - ٢٩ - او ارمود ابي فنيه
١٠ - ارمود ابي فنيه	١٠ - ٣٠ - او ارمود ابي فنيه
١٠ - ارمود ابي فنيه	١٠ - ٣١ - او ارمود ابي فنيه
١٠ - ارمود ابي فنيه	١٠ - ٣٢ - او ارمود ابي فنيه
١٠ - ارمود ابي فنيه	١٠ - ٣٣ - او ارمود ابي فنيه
١٠ - ارمود ابي فنيه	١٠ - ٣٤ - او ارمود ابي فنيه
١٠ - ارمود ابي فنيه	١٠ - ٣٥ - او ارمود ابي فنيه
١٠ - ارمود ابي فنيه	١٠ - ٣٦ - او ارمود ابي فنيه
١٠ - ارمود ابي فنيه	١٠ - ٣٧ - او ارمود ابي فنيه
١٠ - ارمود ابي فنيه	١٠ - ٣٨ - او ارمود ابي فنيه
١٠ - ارمود ابي فنيه	١٠ - ٣٩ - او ارمود ابي فنيه
١٠ - ارمود ابي فنيه	١٠ - ٤٠ - او ارمود ابي فنيه
١٠ - ارمود ابي فنيه	١٠ - ٤١ - او ارمود ابي فنيه
١٠ - ارمود ابي فنيه	١٠ - ٤٢ - او ارمود ابي فنيه
١٠ - ارمود ابي فنيه	١٠ - ٤٣ - او ارمود ابي فنيه
١٠ - ارمود ابي فنيه	١٠ - ٤٤ - او ارمود ابي فنيه
١٠ - ارمود ابي فنيه	١٠ - ٤٥ - او ارمود ابي فنيه
١٠ - ارمود ابي فنيه	١٠ - ٤٦ - او ارمود ابي فنيه
١٠ - ارمود ابي فنيه	١٠ - ٤٧ - او ارمود ابي فنيه
١٠ - ارمود ابي فنيه	١٠ - ٤٨ - او ارمود ابي فنيه
١٠ - ارمود ابي فنيه	١٠ - ٤٩ - او ارمود ابي فنيه
١٠ - ارمود ابي فنيه	١٠ - ٥٠ - او ارمود ابي فنيه



فصل ١ - مقدمة عامة

١ - تاريخ

٢ - الأثر

٣ - الأثر

٤ - الأثر

٥ - الأثر

٦ - الأثر

٧ - الأثر

٨ - الأثر

٩ - الأثر

١٠ - الأثر

١١ - الأثر

١٢ - الأثر

١٣ - الأثر

١٤ - الأثر

١٥ - الأثر

١٦ - الأثر

١٧ - الأثر

١٨ - الأثر

١٩ - الأثر

٢٠ - الأثر

٢١ - الأثر

٢٢ - الأثر

٢٣ - الأثر

٢٤ - الأثر

٢٥ - الأثر

٢٦ - الأثر

٢٧ - الأثر

٢٨ - الأثر

٢٩ - الأثر

٣٠ - الأثر

٣١ - الأثر

٣٢ - الأثر

٣٣ - الأثر

٣٤ - الأثر

٣٥ - الأثر

٣٦ - الأثر

٣٧ - الأثر

٣٨ - الأثر

٣٩ - الأثر

٤٠ - الأثر

٤١ - الأثر

٤٢ - الأثر

٤٣ - الأثر

٤٤ - الأثر

٤٥ - الأثر

٤٦ - الأثر

٤٧ - الأثر

٤٨ - الأثر

٤٩ - الأثر

٥٠ - الأثر

٥١ - الأثر

٥٢ - الأثر

٥٣ - الأثر

٥٤ - الأثر

٥٥ - الأثر

٥٦ - الأثر

٥٧ - الأثر

٥٨ - الأثر

٥٩ - الأثر

٦٠ - الأثر

٦١ - الأثر

٦٢ - الأثر

٦٣ - الأثر

٦٤ - الأثر

٦٥ - الأثر

٦٦ - الأثر

٦٧ - الأثر

٦٨ - الأثر

٦٩ - الأثر

٧٠ - الأثر

٧١ - الأثر

٧٢ - الأثر

٧٣ - الأثر

٧٤ - الأثر

٧٥ - الأثر

٧٦ - الأثر

٧٧ - الأثر

٧٨ - الأثر

٧٩ - الأثر

٨٠ - الأثر

٨١ - الأثر

٨٢ - الأثر

٨٣ - الأثر

٨٤ - الأثر

٨٥ - الأثر

٨٦ - الأثر

٨٧ - الأثر

٨٨ - الأثر

٨٩ - الأثر

٩٠ - الأثر

٩١ - الأثر

٩٢ - الأثر

٩٣ - الأثر

٩٤ - الأثر

٩٥ - الأثر

٩٦ - الأثر

٩٧ - الأثر

٩٨ - الأثر

٩٩ - الأثر

١٠٠ - الأثر

بنته القاب، لدرهم عند الحفا بالترتيب

