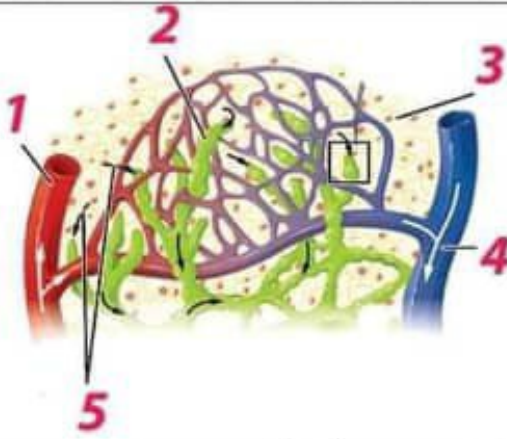


## نموذج علوم مؤتمت بمادة علم الأحياء- فصل ثاني – حادي عشر

اختر الإجابة الصحيحة لكل مما يأتي:

1 ينقل الغذاء عبر طبقات جسم الهيدرية الماء العذب بـ :					
a الانتشار	b الحلول	c النقل الفعال	d النقل الميسر		
2 المسميات الصحيحة على الرسم المجاورة هي :					
 					
a	1- الحاجز بين الأذنين 2- العقدة الجيبية البطينية	b	3- حزمة هيس 4- العقدة الجيبية الأذينية	c	6- الحاجز بين البطينين 7- أياف بوركنج
d	1- الحاجز بين الأذنين 4- الحزمة الأذينية البطينية				
3 رتب الأشكال الآتية بشكل صحيح لتشكّل مراحل خطوات توصيل النبضة عبر أجزاء القلب :					
					
a	4-3-2-1	b	3-4-1-2	c	4-3-1-2
d	3-4-2-1				
4 المرحلة الأخيرة من التخثر هي :					
a	المرحلة التي تتطلب شوارد الكالسيوم	b	ظهور خارجي لسيلان الدم	c	تحول خثرين إلى خثرين خيوط الليفين
d	تحول مولد الليفين إلى خيوط الليفين				
5 حدد زمرة الدم لهذا الشخص :					
					
a	O <sup>+</sup>	b	O <sup>-</sup>	c	AB <sup>-</sup>
d	A <sup>-</sup>				

6 سائل خلالي مرتشح من الشعيرات الدموية هو المسمى  
رقم :



a 2 b 3 c 4 d 5

7 مرض نادر يصيب الجهاز اللمفاوي تسببه ديدان خيطية هو :

a تضخم الطحال b داء الفيل c سرطان العقد اللمفاوية d فشل الكبد

8 تعود الوسائل الآتية لخط الدفاع الأول عدا :

a الجلد b حموضة البول c العرق d الانتروفينات

9 تحدث ثقبواً في غشاء الخلية الغريبة المهاجمة :

a الأغشية المخاطية b الخلايا البالعة c البروتينات المتممة d الخلايا القاتلة الطبيعية

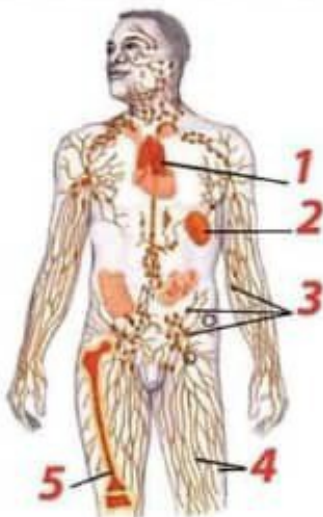
10 تقوم بمراقبة الخلايا السرطانية للقضاء عليها :

a الأغشية المخاطية b الخلايا البالعة c البروتينات المتممة d الخلايا القاتلة الطبيعية

11 الخلايا التي تستهدف خلايا الجسم المصابة بالفيروسات وتقتلها هي :

a مناعة خلوية b مناعة خلوية c مناعة حاجزية كيميائية d مناعة خلوية وخلوية

ما دور المسمى رقم 5 :



موقع سوريا التعليمية

SYRIA EDUCATION

12

a تكوين الصورة b تفرز الأضداد c نقل فضلات الاستقلاب d إنتاج كريات الدم النخوية واللمفاوية

13 الخلايا المسؤولة عن رفض الأعضاء المزروعة هي :

a الخلايا المساعدة b الخلايا الكابحة c خلايا الذاكرة d الخلايا السمية

14	تفرز اللمفوكينات التي تساعد عمل الخلايا البانية على إنتاج الأضداد هي :	a	الخلايا المساعدة	b	الخلايا الكابحة	c	خلايا الذاكرة	d	الخلايا السمية
15	يوجد معقد التوافق النسيجي العظمي على سطح :	a	البروتينات المتممة والأضداد	b	الخلايا البانية فقط	c	البالعات الكبيرة فقط	d	جميع خلايا الجسم
16	رقم المستضد الذي يرتبط بالضد هو :	 							
a	1	b	2	c	3	d	4		
17	يصنف مرض الربو :	a	اختلال مناعي ذاتي	b	عوز مناعي تسببه فيروسات	c	فرط حساسية	d	التهاب تسببه جراثيم
18	مرض التصلب اللويحي هو من الاختلالات المناعية الذاتية ، ما الجهاز الأكثر تضرراً منه في جسم الإنسان :	a	الهضمي	b	التنفسي	c	العصبي	d	الدوراني
19	يهاجم فيروس الإيدز :	a	البالعات و الخلايا T السمية	b	الخلايا T السمية و الخلايا T المساعدة	c	البالعات و الخلايا T المساعدة	d	الخلايا اللمفية T و B
20	نمط التنفس عند دودة الأرض هو :	a	انتشار	b	غلصمي	c	جلدي	d	a و c
21	تبلغ قيمة السعة الحياتية عند الإنسان :	a	5800ml	b	3000ml	c	4600ml	d	1200ml
22	المركز المنظم للتنفس هو :	a	النخاع الشوكي	b	البصة السيسانية	c	الحدبة الحلقية	d	النخاع الشوكي
23	عدد جزيئات CO <sub>2</sub> الناتجة من تفكك جزيئة حمض بيروفي في حلقة كريبس :	a	1	b	2	c	3	d	4
24	عدد جزيئات ATP الناتجة من تفكك 5 جزيئات غلوكوز في نهاية تفاعلات مرحلة حلقة كريبس :	a	5	b	10	c	20	d	16
25	المستقبل النهائي للهيدروجين في تفاعلات التنفس اللاهوائي :	a	الأوكسجين	b	المركبات العضوية الناتجة	c	حمض البيروفي	d	الـ NADH
26	ظاهرة يتغير من خلالها التركيب الوراثي للجماعة عبر عدة أجيال هي :	a	الانعزال	b	التحور	c	الاصطفاء الطبيعي	d	التطور البيولوجي

27	عامل تطوري مهم يعمل للإبقاء على الأنسب والأصلح والأكثر تكيفاً هو :	a	الانعزال	b	التحور	c	الاصطفاء الطبيعي	d	التطور البيولوجي
28	عامل تطوري مهم يؤدي إلى تقسيم النوع الواحد إلى جماعات صغيرة هو :	a	الانعزال	b	التحور	c	الاصطفاء الطبيعي	d	التطور البيولوجي
29	لا تتمكن الأعراس الذكرية من إخصاب الأعراس الأنثوية في حالة :	a	الانعزال البيئي	b	الانعزال التكاثري الخارجي	c	الانعزال السلوكي	d	الانعزال التكاثري الداخلي
30	تعود فكرة الاصطفاء الطبيعي لـ :	a	مالتوس	b	دارون	c	لامارك	d	دوفريز

موقع سوريا التعليمية

انتهت الأسئلة

SYRIA EDUCATION

محمد مسطوف  
0944943481