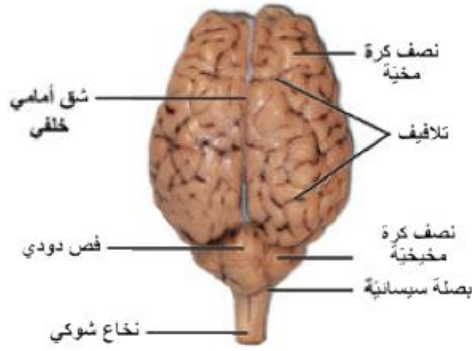
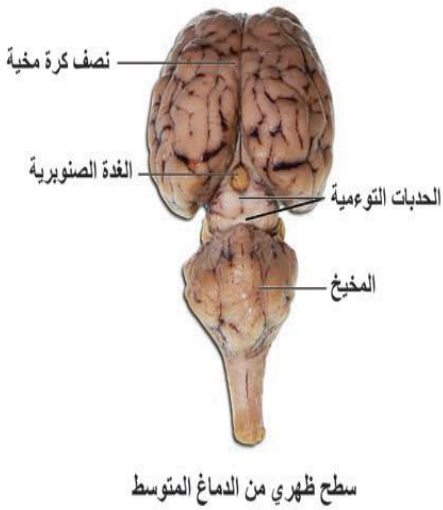
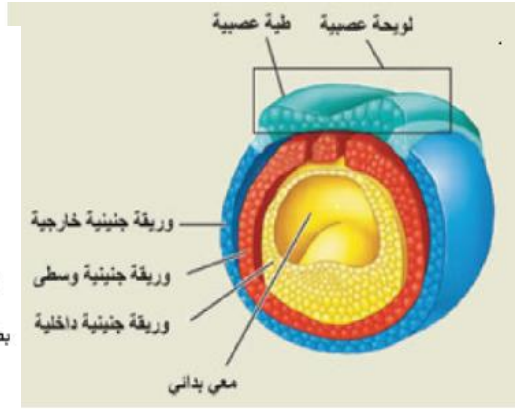


بعض رسومات علوم البكالوريا :

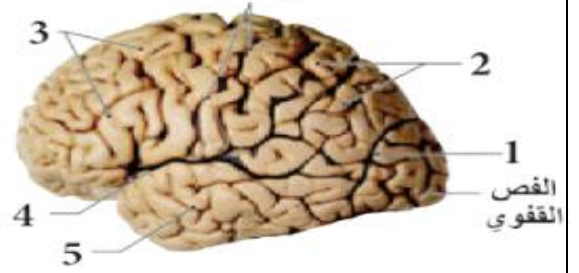
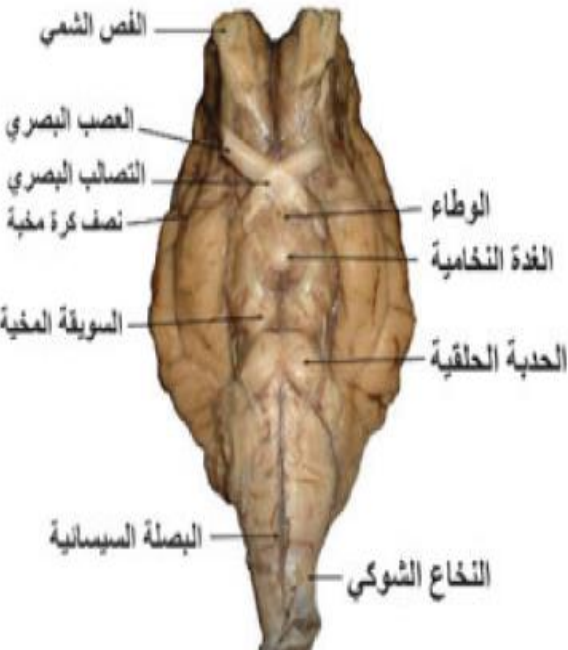


الوجه الظهري للدماغ



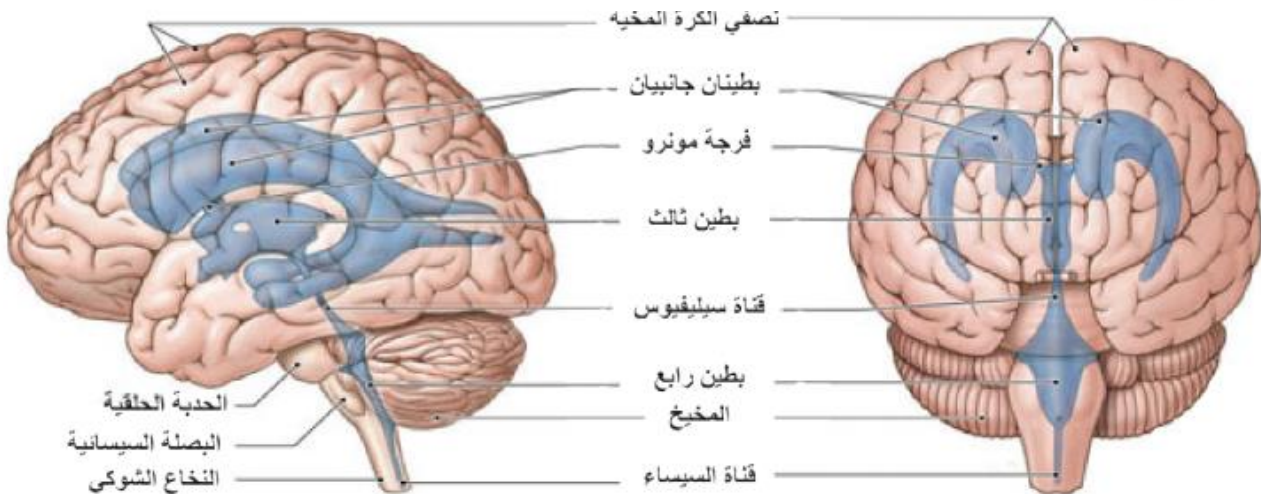
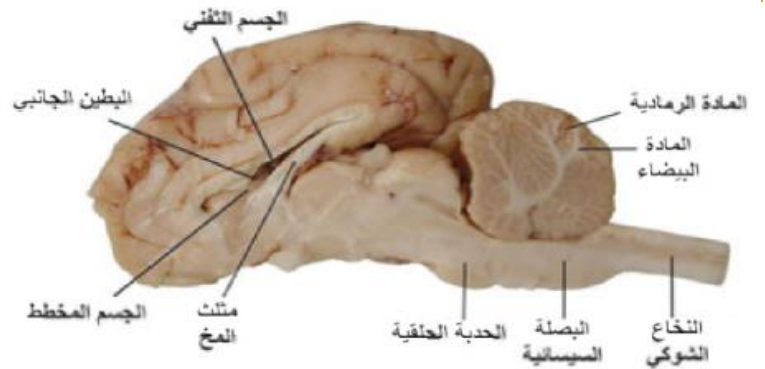
تشكل اللويحة العصبية

شق رولاتدو

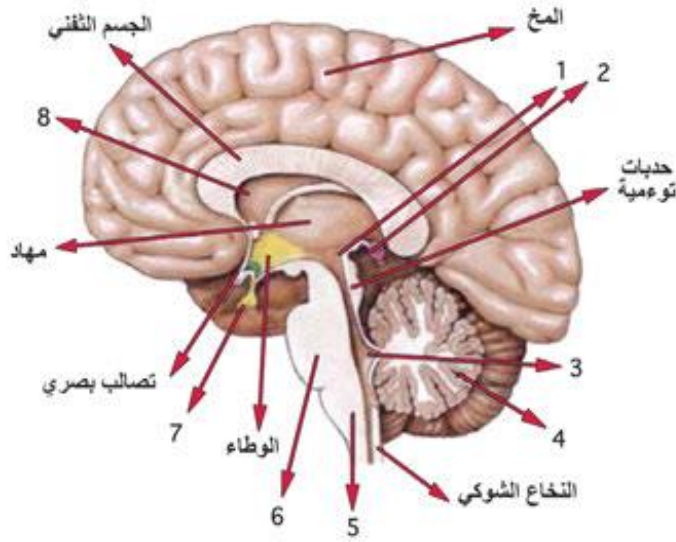


نصف الكرة المخية الأيسر

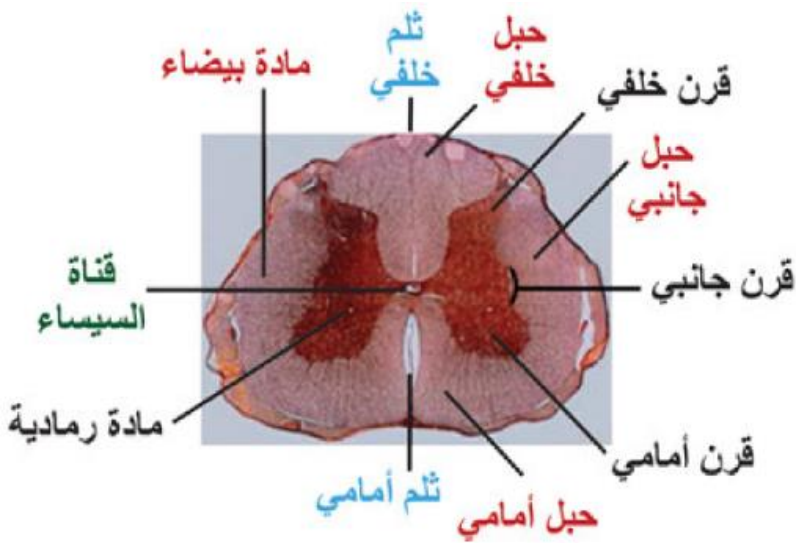
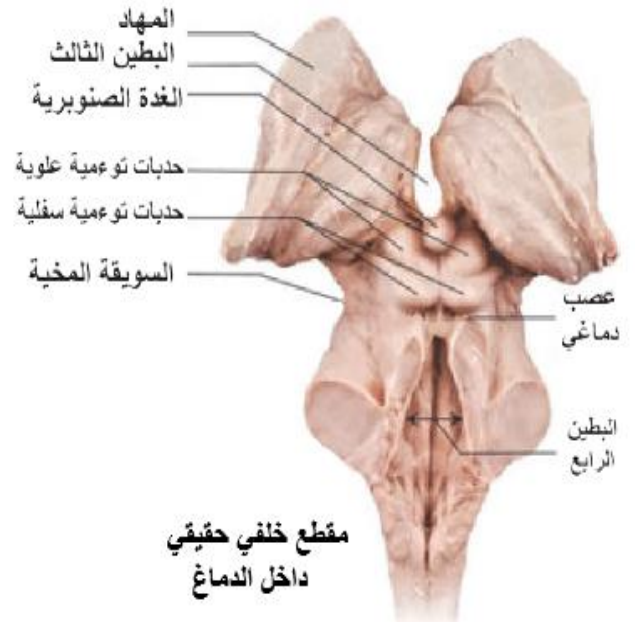
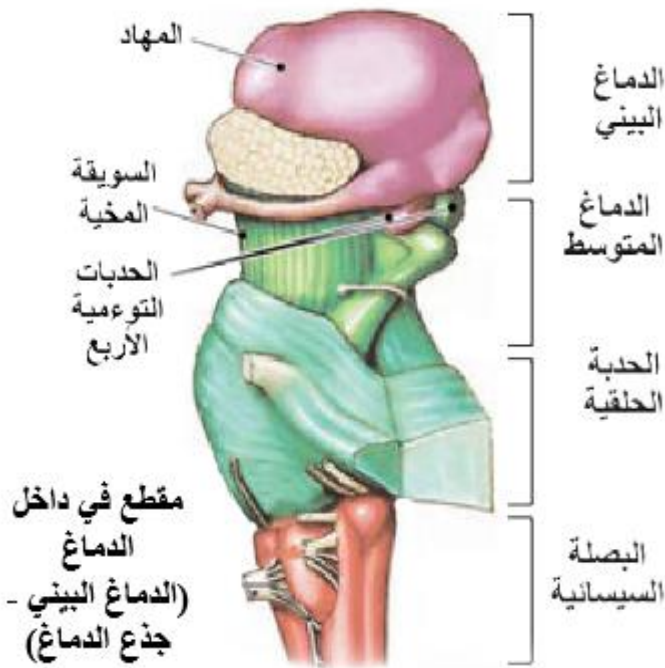
المسميات : ١- الشق الخلفي . ٢- الفص الجداري . ٣- الفص الجبهي . ٤- شق سيلفيوس . ٥- الفص الصدغي



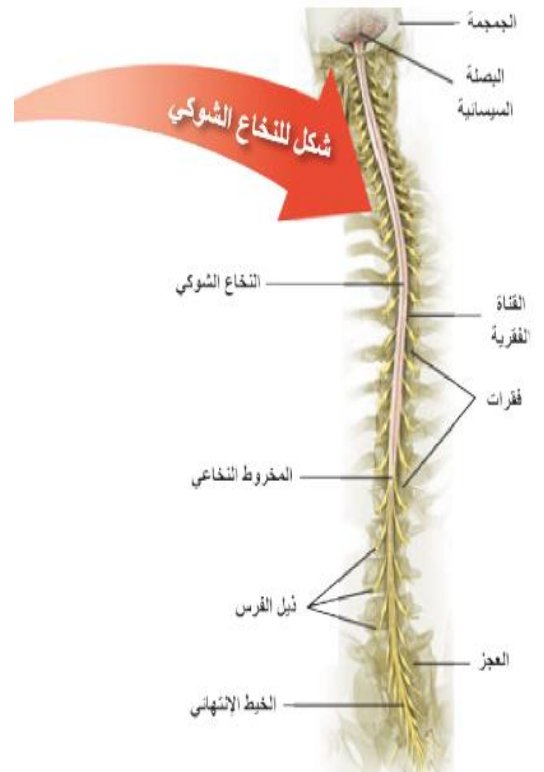
بطينات الدماغ

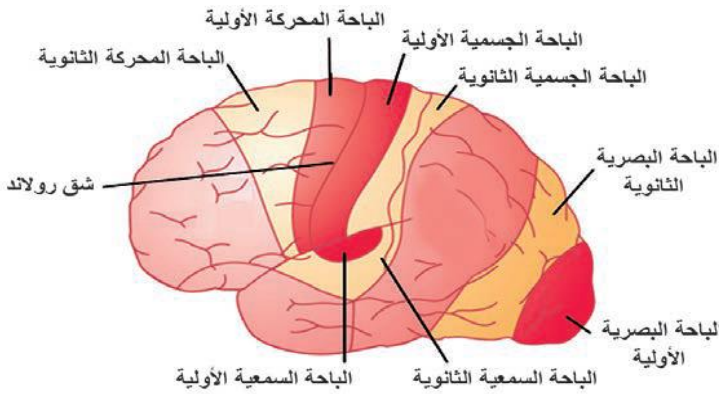
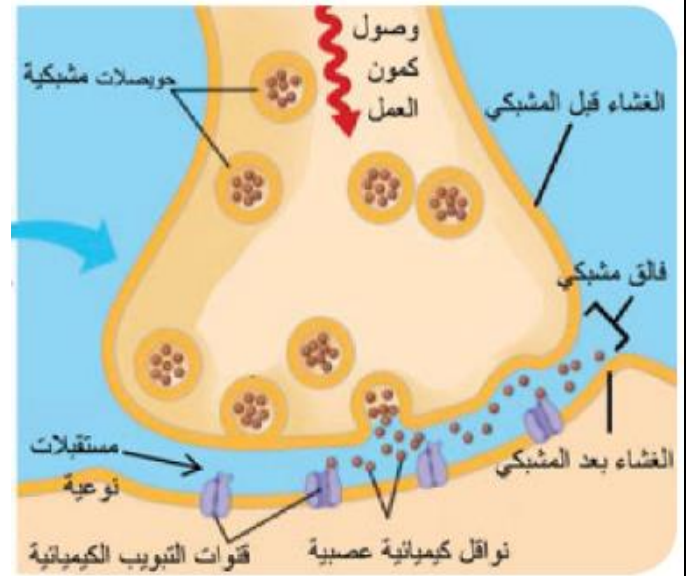
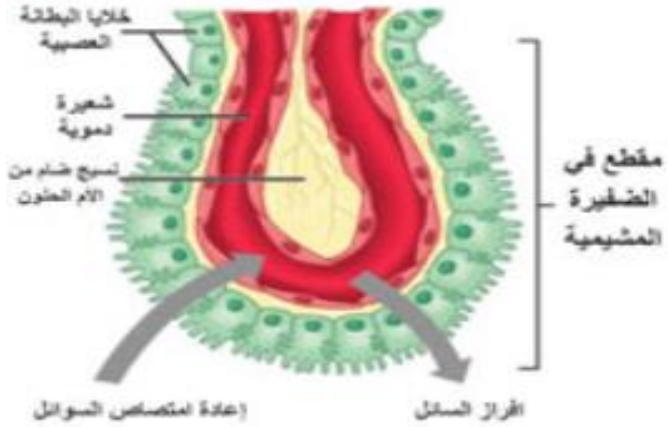
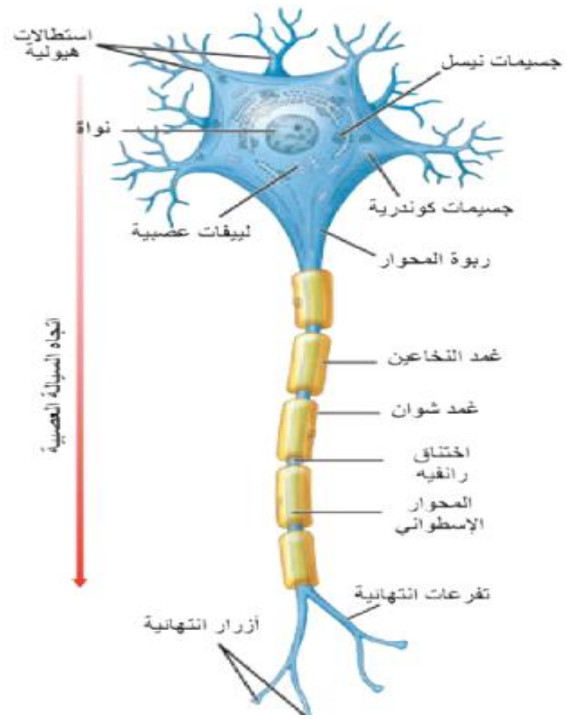
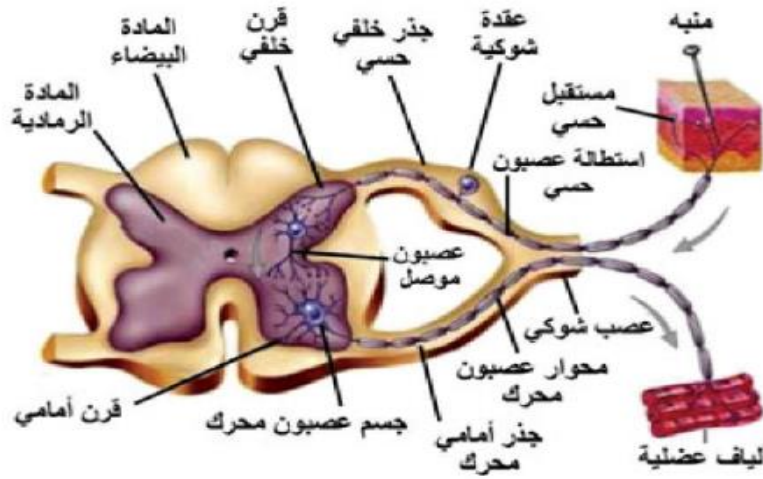


المسميات : ١- البطين الثالث . ٢- الغدة الصنوبرية .
 ٣- البطين الرابع . ٤- المخيخ . ٥- البصلة السيسائية .
 ٦- الحدية الحلقية . ٧- الغدة النخامية .
 ٨- البطين الجانبي .

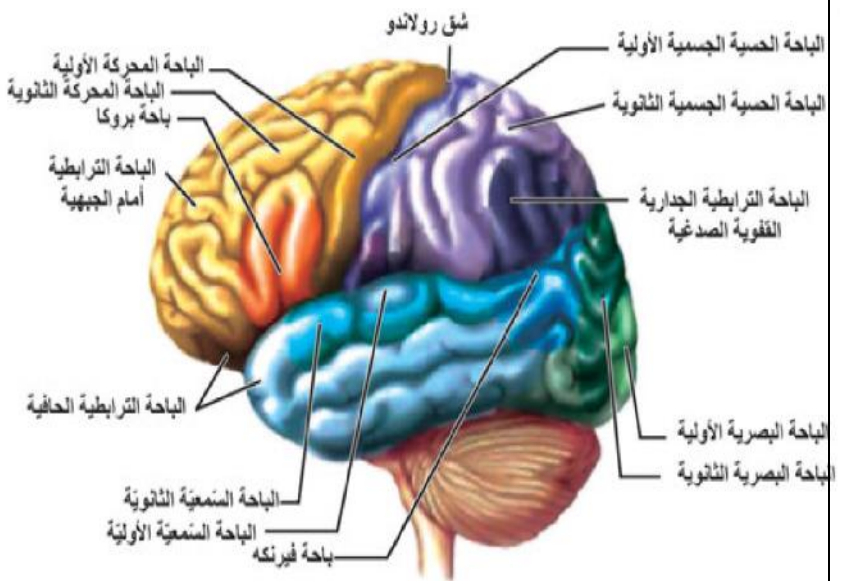
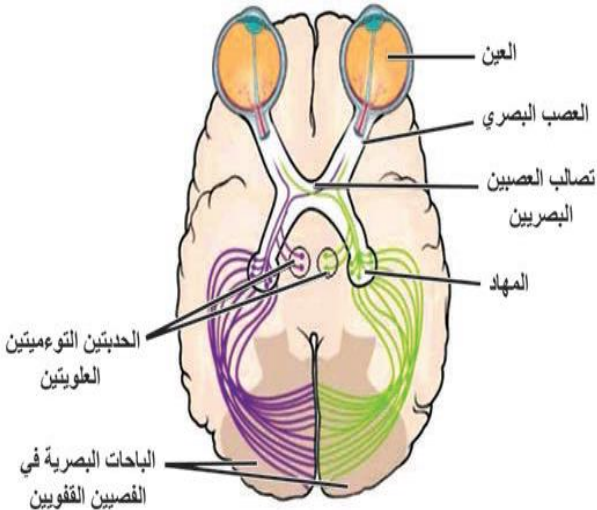


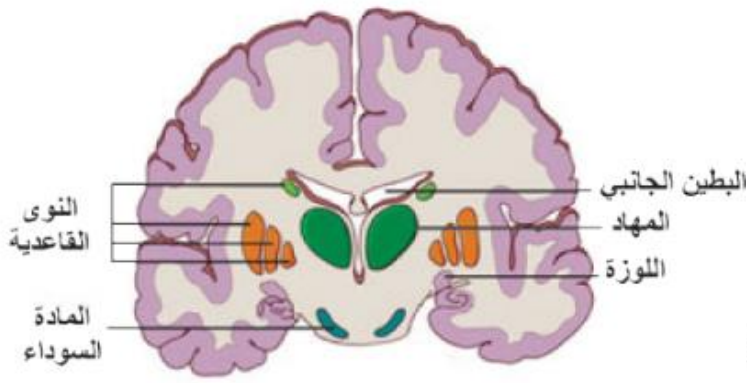
مقطع عرضي حقيقي في النخاع الشوكي



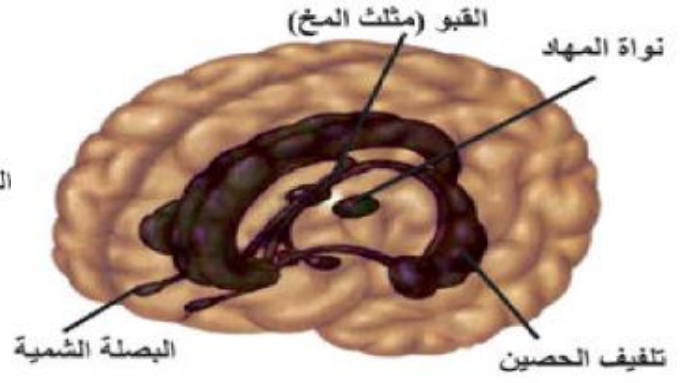


لحات القشرية فى نصف الكرة المخية الأيسر

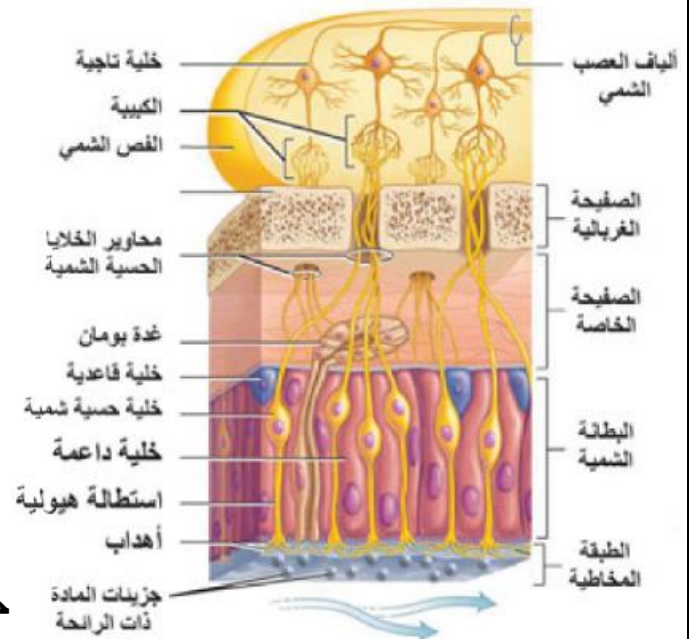
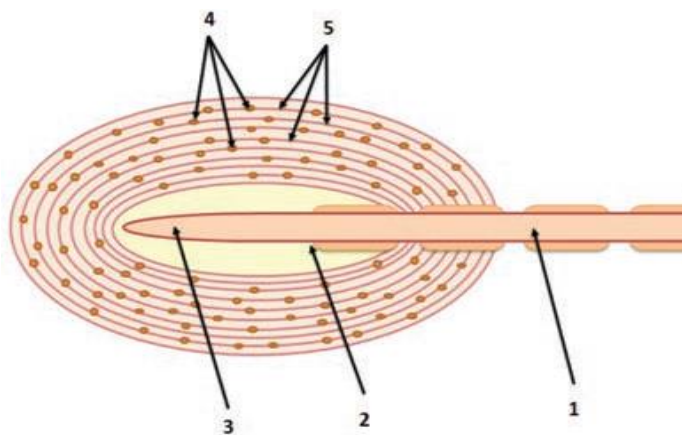
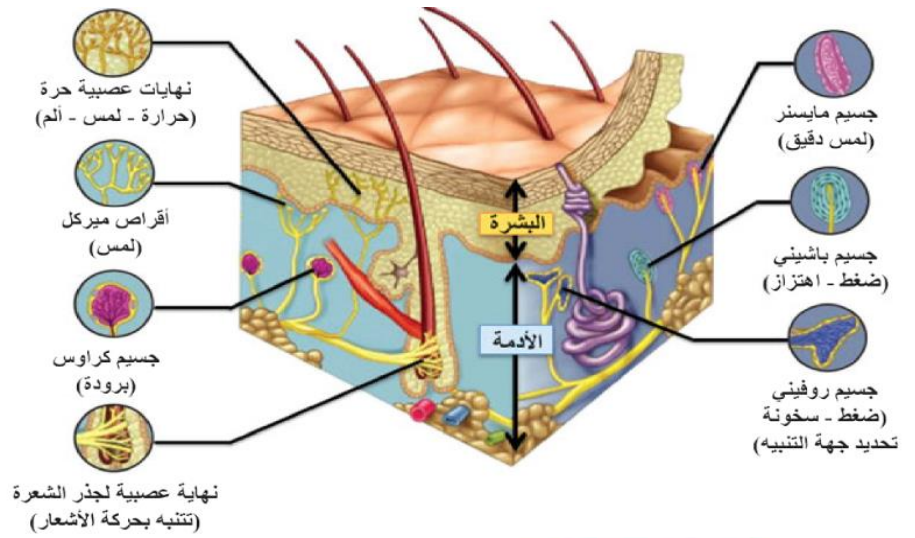
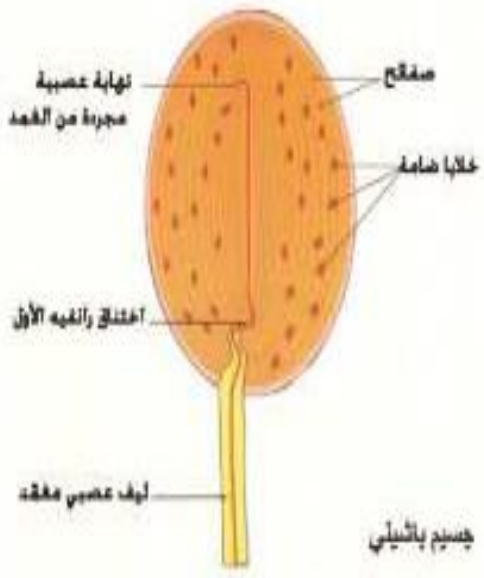
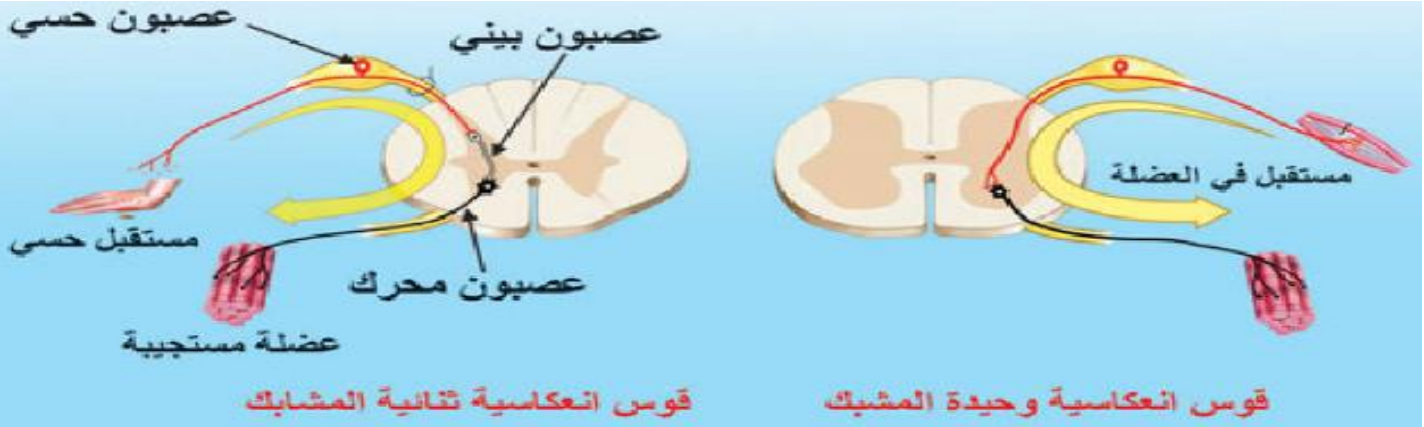




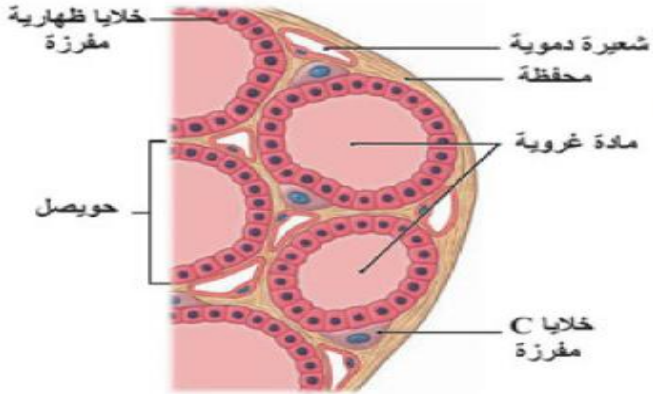
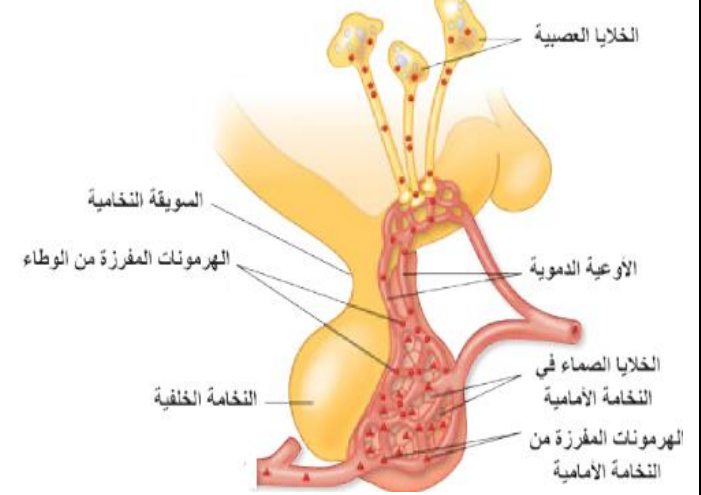
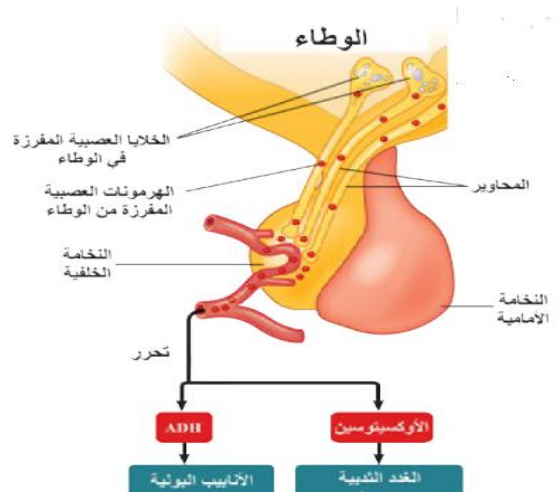
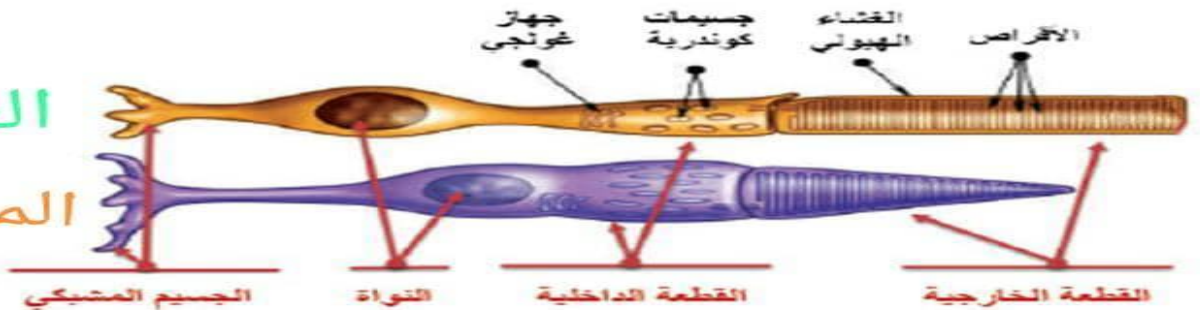
النوى القاعدية



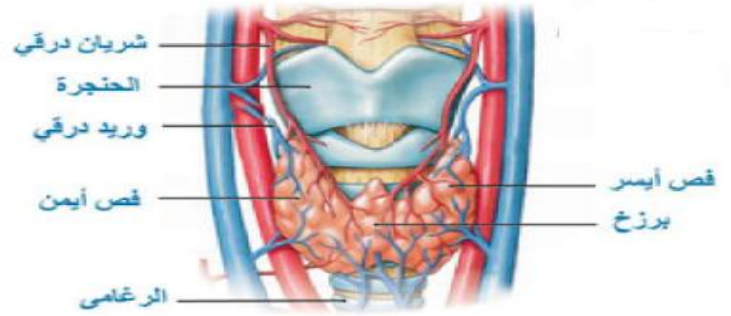
شكل يوضح مكان تلفيف الحصين



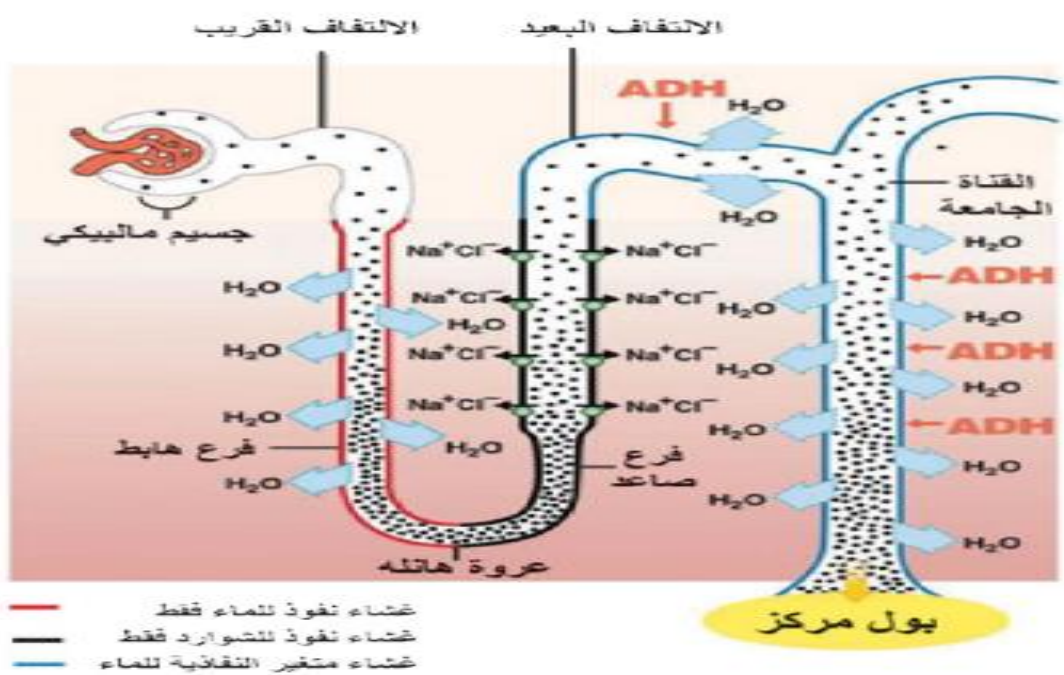
العصية المخروط



مقطع مجهري في الدرقية

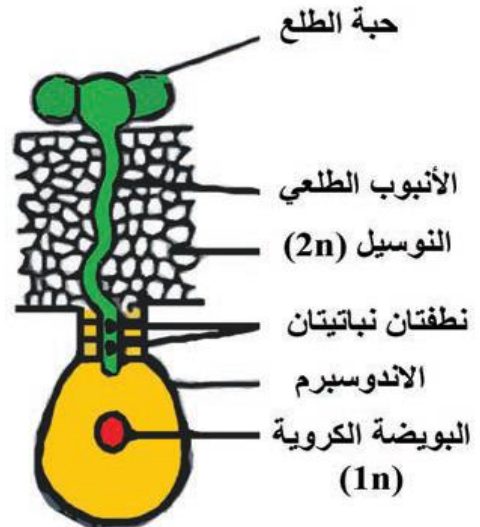
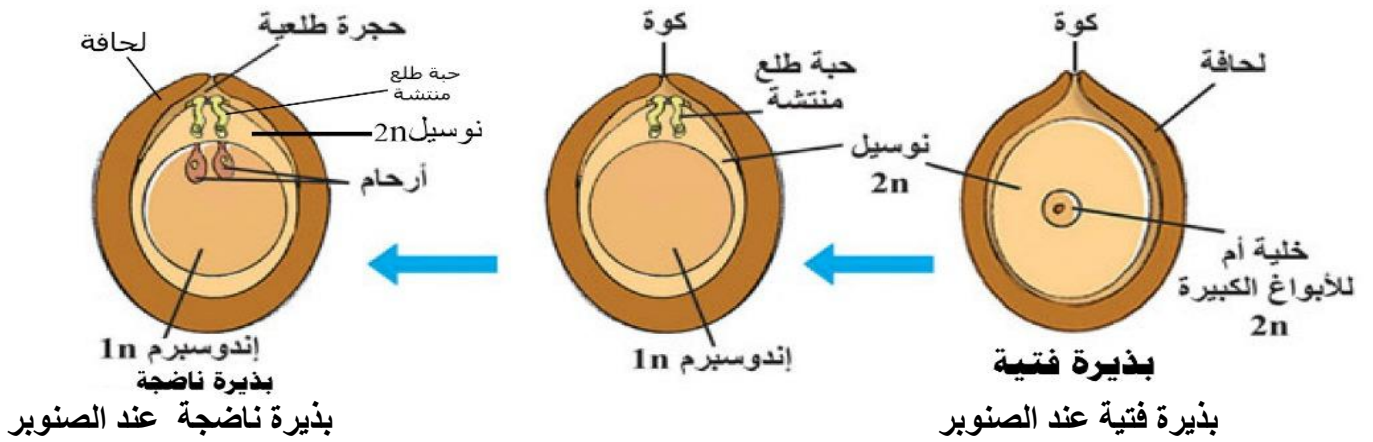
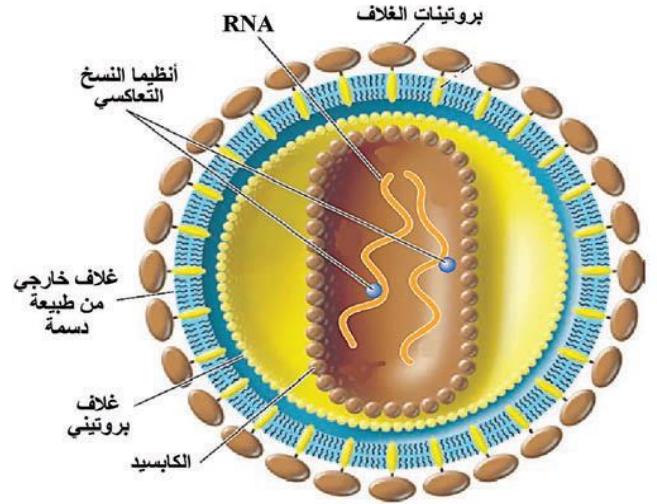
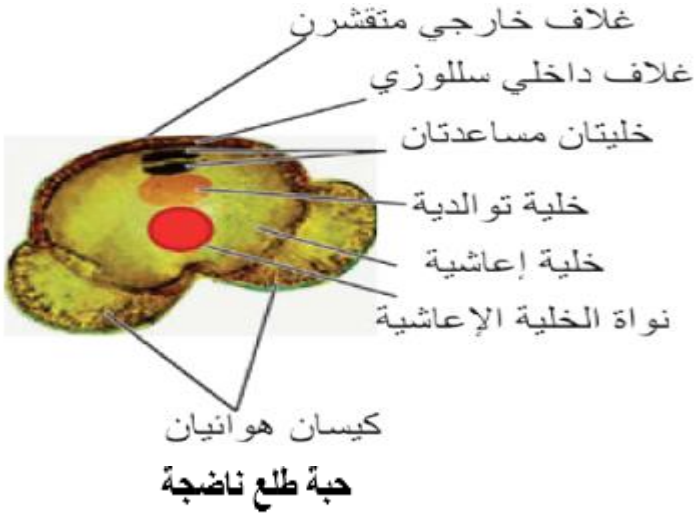
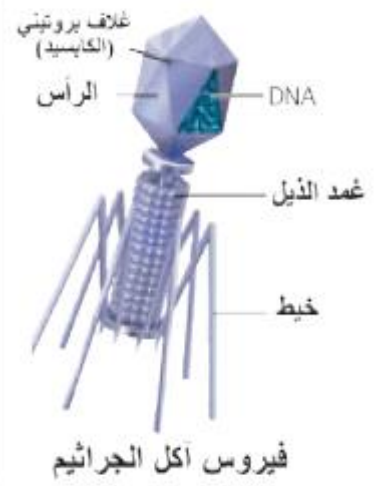
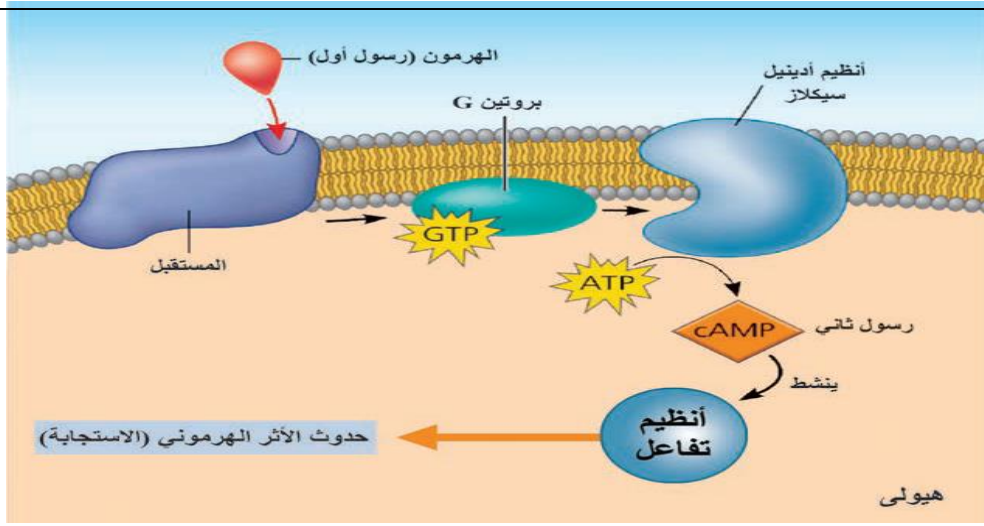


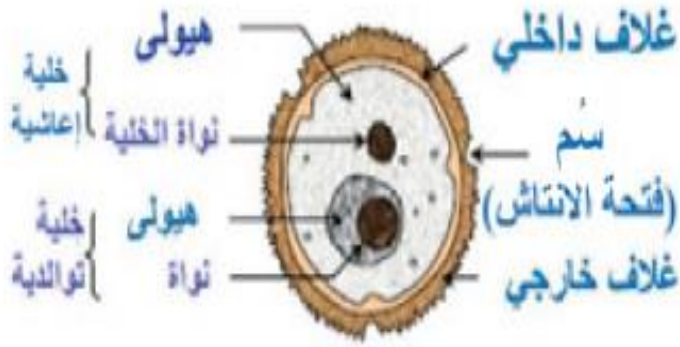
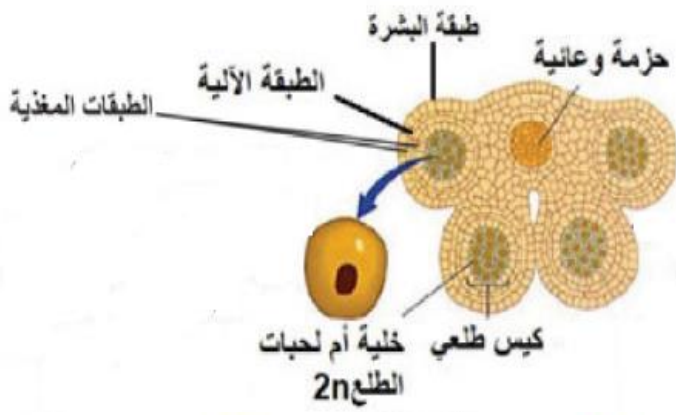
الغدة الدرقية



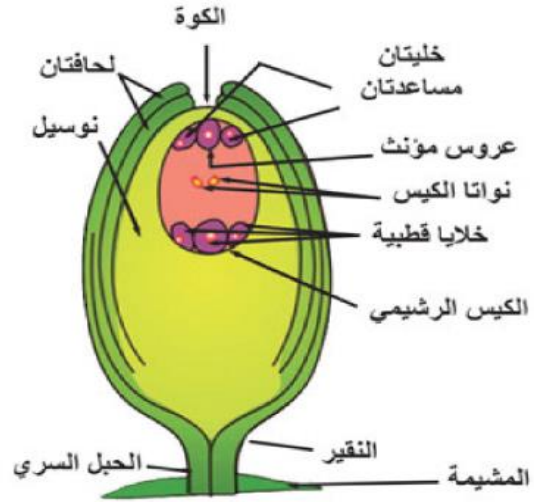
— غشاء نفوذ للماء فقط
— غشاء نفوذ للشوارد فقط
— غشاء متغير النفاذية للماء

الأنبوب البولي (النفرون)

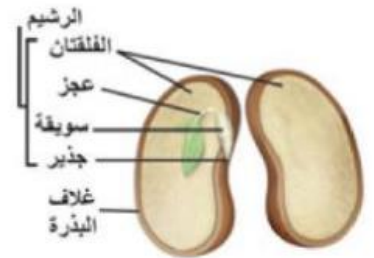
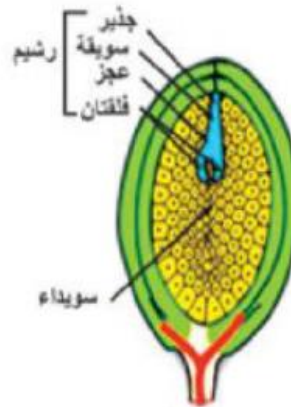
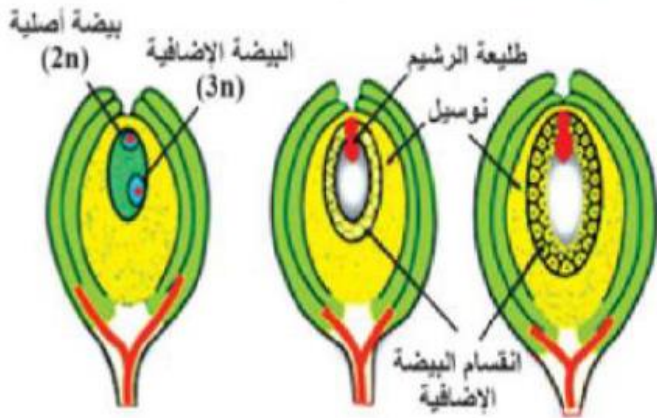




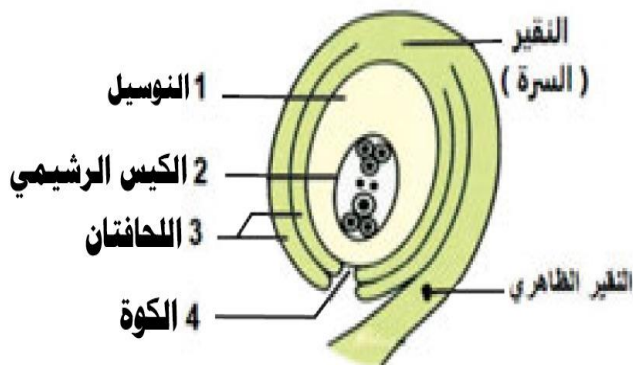
رسم تخطيطي لحيبة طلع ناضجة



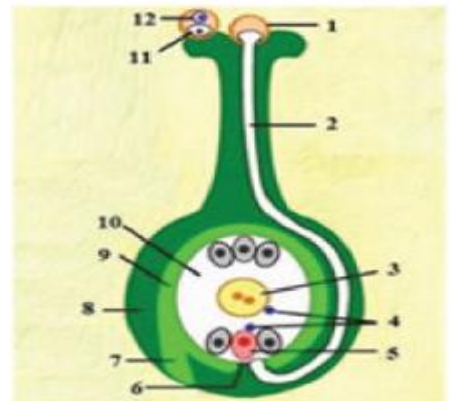
البذيرة الناضجة



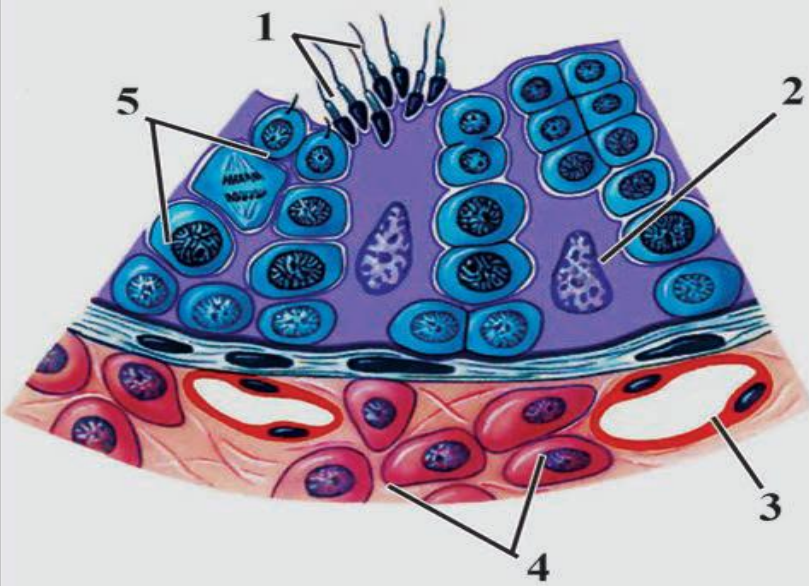
بذرة نبات ثنائي الفلقة



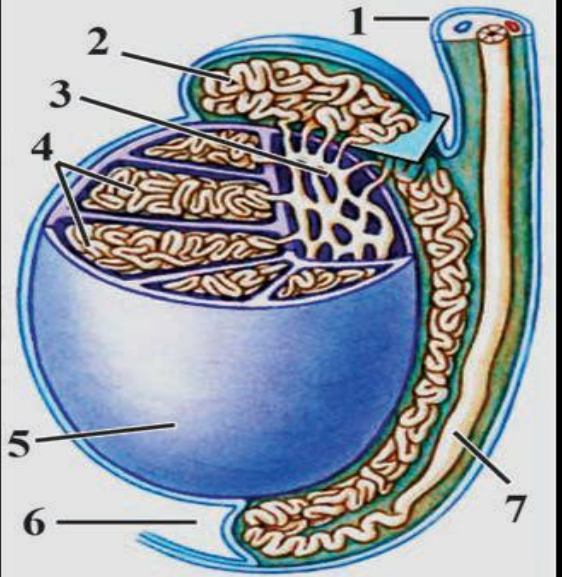
البذيرة المقلوبة



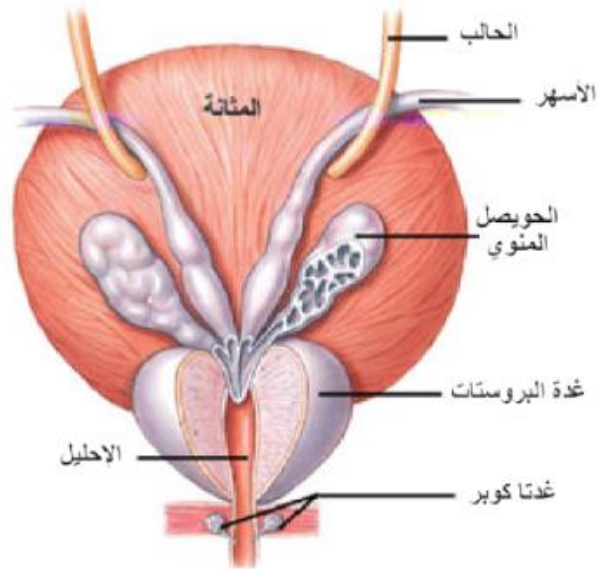
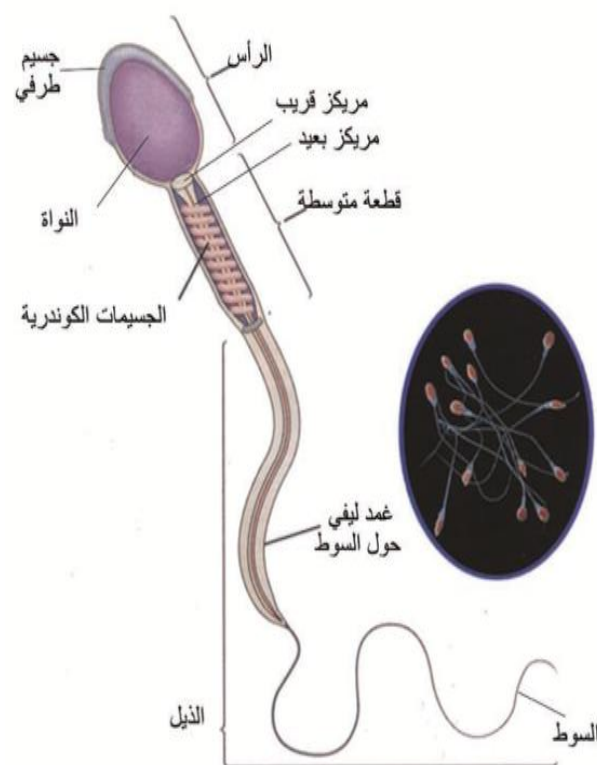
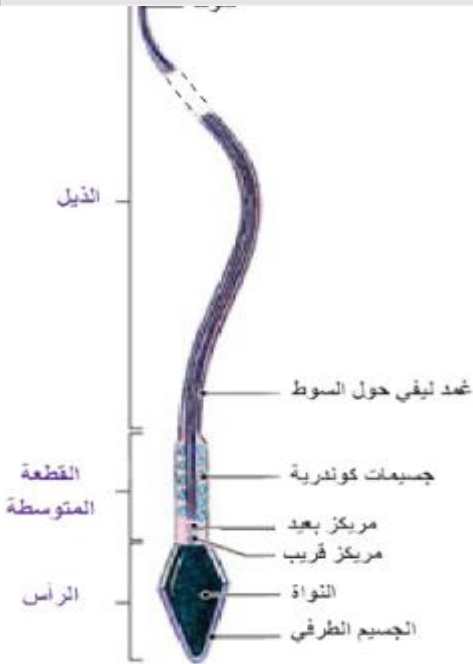
حادثة الإخصاب المضاعف عند مغلفات البذور



محضر مجهري لمقطع عرضي في الأنيوب المنوي



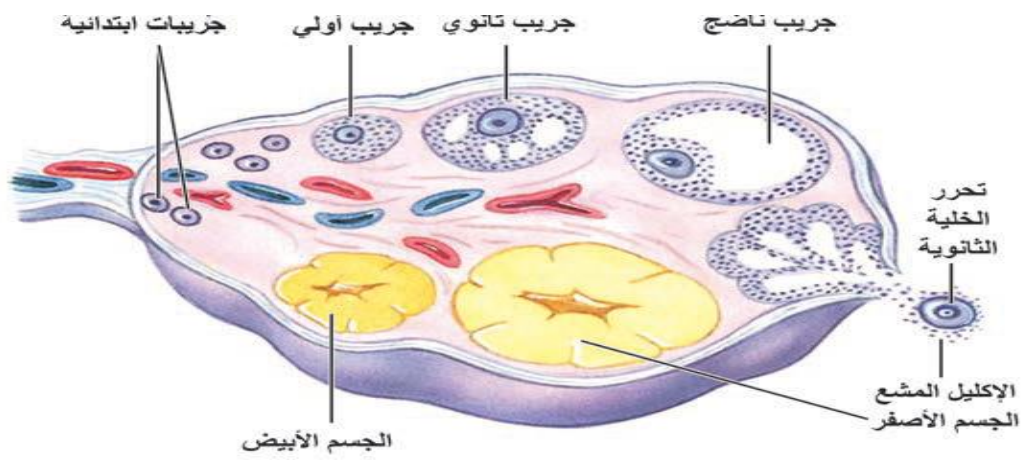
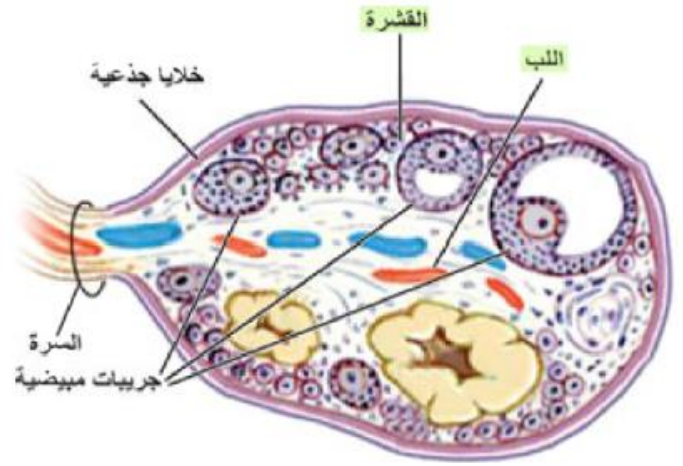
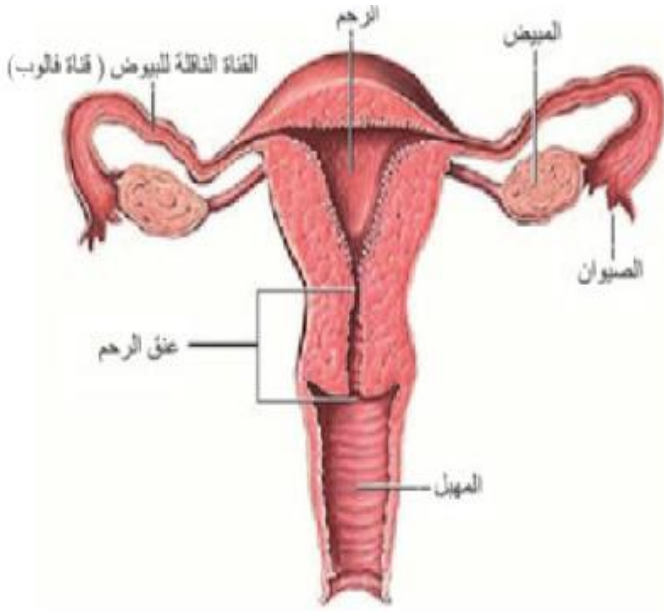
رسم تخطيطي لمقطع في الخصية



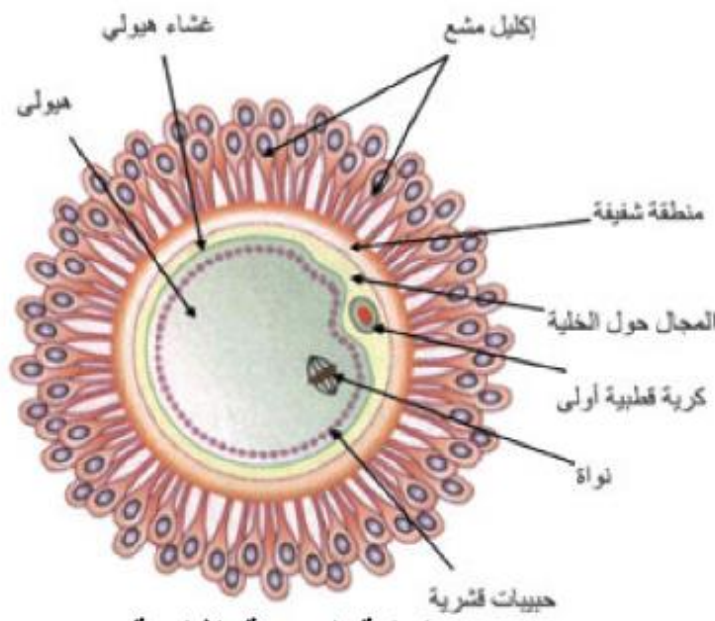
منظر خلفي للغدة الملحقة بجهاز التكاثر الذكري



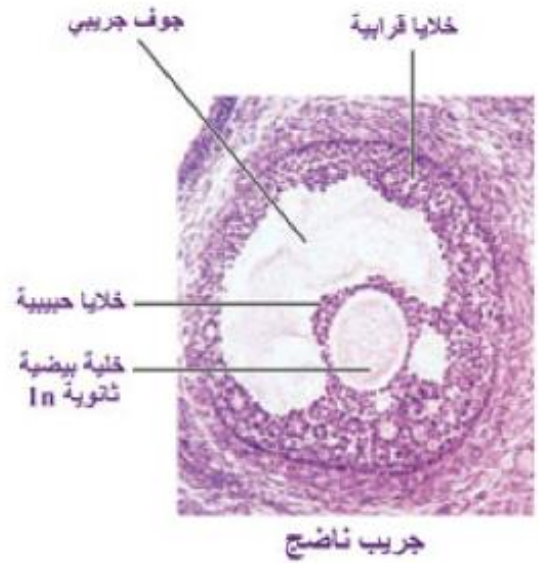
خلية حاضنة (سرتولي)



تطور الجريبات وتشكل البويضات لدى الأنثى



الخلية البيضية الثانوية



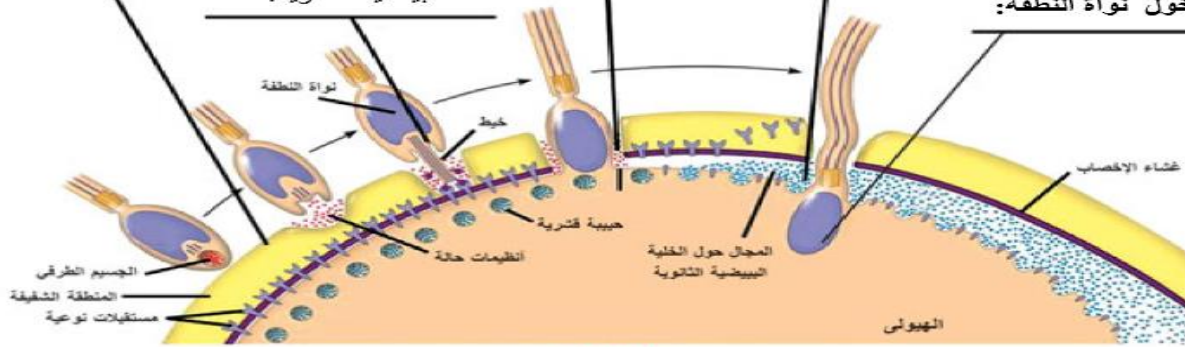
1 الإختراق:
بوساطة الأنظمة
الحالة التي يحررها
الجسيم الطرفي.

2 التعرف:
يتم عن طريق ارتباط
خيوط من الجسيم الطرفي
للنطفة مع مستقبلات
نوعية في غشاء الخلية
البيضية الثانوية.

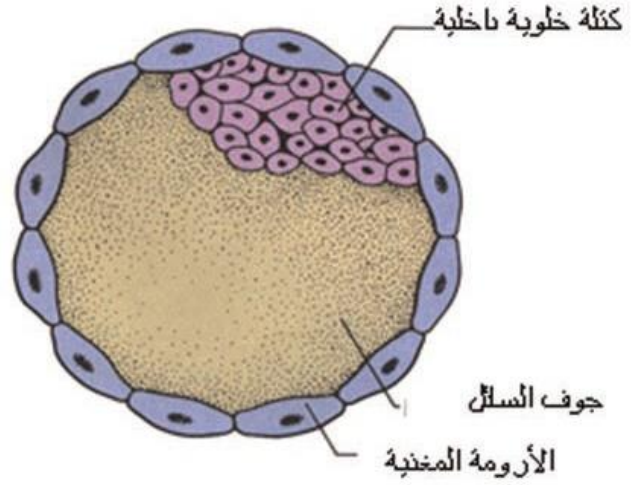
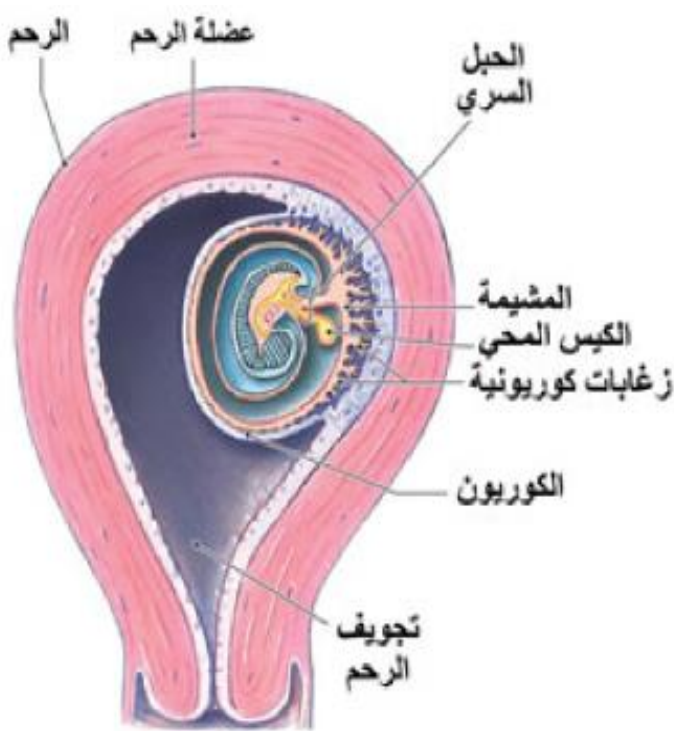
3 الالتحام:
يلتحم غشاء رأس النطفة
بغشاء الخلية البيضية
الثانوية فيطراً عليها
نشاط فيزيولوجي.

4 تشكل غشاء الإخصاب:
نتيجة انفجار الحبيبات القشرية نحو الخارج
في المجال حول الخلية البيضية الثانوية مما
يسبب تلاشي الخلايا والنطاق المحيطة بها

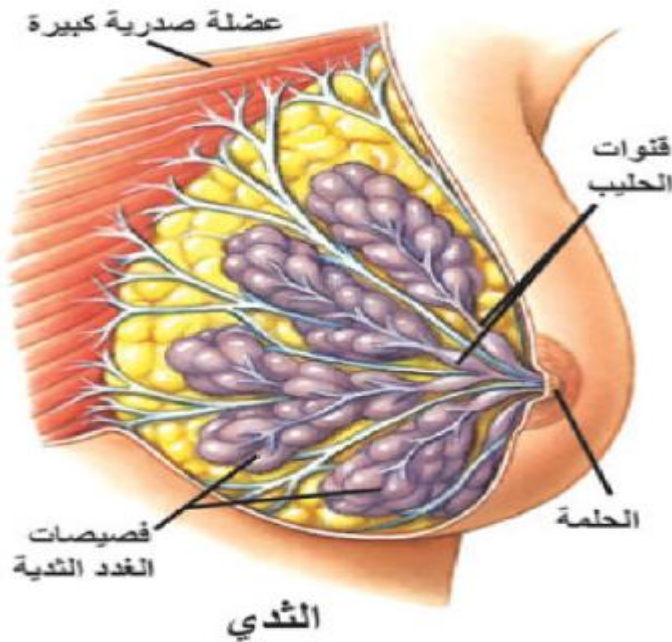
5 دخول نواة النطفة:



مراحل الإلقاح



الكيسة الأرومية



الثدي

