

انفوجرافيك الوحدة الأولى مادة المهارات الرقمية الصف الأول المتوسط



للمزيد من الدروس الإثراءات والمصادر التعليمية

ملاحظاتك



أجهزة الحاسب

الدرس الأول - الصف الأول المتوسط

www.Halshareif.sa | هيثم الشريف | Halshareif |

ما الحاسب؟

هو جهاز إلكتروني لديه القدرة على معالجة وتخزين واسترجاع البيانات، كما يمكن من خلاله القيام بالكثير من الأعمال المفيدة والمسلية كإنشاء المستندات والرسوم والاستماع للصوتيات ومشاهدة مقاطع الفيديو واللعب والتواصل مع الأصدقاء.

أنواع أجهزة الحاسب

الحاسبات الشخصية (Personal computers)



الحاسب المكتبي
(Desktop Computer)

الحاسب المحمول
(Laptops)



الحاسب اللوحي
(Tablet Computer)



الهواتف الذكية
(Smartphones)



الحاسبات الشخصية (Personal computers)

مشغلات ألعاب الفيديو
(Game Consoles)



أجهزة الحاسب العملاقة
(Supercomputers)



الخوادم
(Servers)



أجهزة
بحاسبات مدمجة



للمزيد من الدروس الإثراءات والمصادر التعليمية

ملاحظاتك



مكونات الحاسب

الدرس الأول - الصف الأول المتوسط

الجزء الثاني

هيثم الشريف | Halshareif | Halshareif.sa

الأجهزة الملحقة بالحاسب

هي أجهزة طرفية متصلة بجهاز الحاسب ولكنها ليست جزءاً منه. وبعبارة أخرى، فإنها تزيد من إمكانيات الحاسب، لكنها ليست ضرورية لتشغيله. تنقسم هذه الأجهزة إلى أربع فئات: أجهزة الإدخال، وأجهزة الإخراج، وأجهزة الإدخال / الإخراج، وأجهزة التخزين.

أجهزة الإدخال

هي الأجهزة التي تساعد المستخدم على إدخال البيانات لمعالجتها، مثل (أجهزة الإدخال):



سيرفس دايل
(Surface Dial)



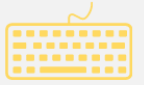
الميكروفون
(Microphone)



لوحة الألعاب
(Gamepad)



الفأرة
(Mouse)



لوحة المفاتيح
(Keyboard)



أجهزة التشير
(Pointing devices)



ماسح ضوئي
(Scanner)



كاميرا ويب
(Web camera)



كاميرا رقمية
(Digital Camera)



كينت
(Kinect 2019)

أجهزة الإخراج

هي جميع الأجهزة المتصلة بجهاز الحاسب والتي تعرض نتائج معالجة البيانات. ومن هذه البيانات (أجهزة الإخراج):



مكبرات الصوت
(Speakers)



الطابعات
(Printers)



الشاشة أو وحدة العرض المرئية
(VDU)

أجهزة الإدخال والإخراج

أجهزة يمكنك من إدخال وإخراج البيانات من وإلى الحاسب الخاص بك. أصبحت هذه الأجهزة تُستخدم على نطاق واسع، ومن الأمثلة على أجهزة الإدخال والإخراج:



نظارة الواقع الافتراضي
(Virtual reality glasses)



نظارة الواقع المعزز
(Augmented Reality Glasses)



شاشة اللمس
(Screen Touch)

أجهزة التخزين

يمكن تخزين البيانات في القرص الصلب في جهاز الحاسب الخاص بك، وأيضاً على أجهزة خارجية لنقلها إلى حاسبات أخرى. تُعد سعة التخزين وسرعة القراءة والكتابة هي السمات الرئيسية لهذه الأجهزة. يتم قياس السعة التخزينية لهذه الأجهزة بوحدة البايت (Byte) والكيلو بايت (KB) والميجابايت (MB) والجيغابايت (GB) والتيرابايت (TB)، فكلما زاد عدد وحدات البايت التي يمكن للجهاز استيعابها كلما ازدادت السعة التخزينية للجهاز. ومن الأمثلة على أجهزة التخزين:



بطاقة الذاكرة
(Memory Card)



ذاكرة الفلاش
(USB)



الأقراص
الضوئية



القرص الصلب الخارجي
(External Hard Disk)

تحويل الوحدات:

1 MB	1024 KB	1 KB	1024 byte	1 byte	8 bit
	1 TB	1024 GB	1 GB	1024 MB	



لمزيد من الدروس الإثراء والمصادر التعليمية

ملاحظاتك



وحدات الإدخال

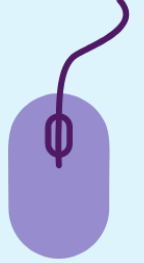
في معمل المدرسة

الدرس الأول - الصف الأول المتوسط

www.Halshareif.sa | Halshareif | هيثم الشريف

الفأرة:

يتم من خلالها التعامل مع النوافذ والملفات وأي عناصر موجودة عبر شاشة الجهاز.



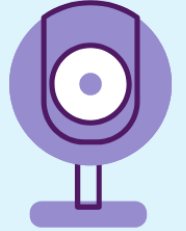
لوحة المفاتيح:

يتم من خلاله إدخال النصوص والأحرف عبر جهاز الحاسب.



الكاميرا:

من خلالها يتم تسجيل الصور أو الفيديوهات وإدخالها إلى جهاز الحاسب.



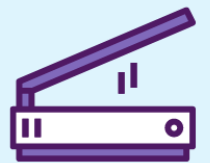
الميكروفون:

تستخدم لاستقبال وإدخال الأصوات أو المؤثرات الصوتية.



الماسح الضوئي:

يقوم بمسح الصور او المستندات النصيه ضوئيا و ادخالها الى جهاز الحاسب.



للمزيد من الدروس الإثراءات والمصادر التعليمية

ملاحظاتك



أجهزة الإدخال / الإخراج

الدرس الأول – الصف الأول المتوسط

www.Halshareif.sa Halshareif | هيثم الشريف

أجهزة يمكنك من إدخال وإخراج البيانات من وإلى الحاسب الخاص بك. أصبحت هذه الأجهزة تُستخدم على نطاق واسع، ومن الأمثلة على أجهزة الإدخال والإخراج:

من الأمثلة على أجهزة الإدخال والإخراج:

شاشة اللمس :

تمكنك من إدخال البيانات للحاسب باستخدام صابغك مع معاينة النتائج على الشاشة في نفس الوقت.



نظارة الواقع المعزز

جهاز مصمم على شكل زوج من النظارات وتحتوي هذه النظارات على شاشة بمستوى نظر العين اليمنى وتستخدم تقنية الواقع المعزز.



نظارة الواقع الافتراضي

وهي نظارة تحاكي بيئة حقيقية أو خيالية بواسطة الحاسب.



للمزيد من الدروس الإثراءات والمصادر التعليمية



انفوجرافيك الوحدة الأولى
مادة المهارات الرقمية
الصف الأول المتوسط

إعداد وتصميم:

www.Halshareif.sa



هيثم الشريف | Halshareif