



الإجراءات والشواهد

- حصة تدريبية
- ١٠ دقائق من كل حصة
- أوراق عمل
- مهام أدائية
- اختبار قصير
- أخرى.....

العدد الكلي للطلاب

الحضور

وصف الأعداد ضمن ١٢ منزلة
وتمثيل هذه الأعداد، وقراءتها
وكتابتها، والمقارنة بينها، وترتيبها،
وتقريبها.

الأسبوع (٢)	الأسبوع (١)
٢ / ٢١ - ٢ / ٢٥	٢ / ١٨ - ٢ / ١٢

يميز القيمة المنزلية لرقم في عدد ضمن ١٢ منزلة،
ويمثل الأعداد باستخدام الرسوم وخط الأعداد،
ويقرنها إلى أقرب منزلة معطاة.



يقرأ الأعداد ضمن ١٢ منزلة، ويكتبها في
الصور القياسية واللفظية والتحليلية.



يقارن بين الأعداد ضمن ١٢ منزلة باستخدام
الرموز (>, <, =)، ويرتبها تصاعدياً، وتنازلياً.



نواتج التعلم رقم (١ و ٥) الصف السادس الأسبوع ١

الشؤون التعليمية
إدارة أداء التعليم
قسم الإشراف التربوي

الإدارة العامة للتعليم
بمنطقة جازان

وزارة التعليم
Ministry of Education

نتائج التعلم	وصف الأعداد ضمن ١٢ منزلة وتمثيل هذه الأعداد، وقراءتها وكتابتها، والمقارنة بينها، وترتيبها وتقريبها.
المؤشر	يميز القيمة المنزلية لرقم في عدد ضمن ١٢ منزلة، ويمثل الأعداد باستخدام الرسوم وخط الأعداد، ويقرنها إلى أقرب منزلة معطاة.
س١	المنزلة التي يقع فيها الرقم ٣ في العدد ٨٣٠٠٧٤٠٠٦٥ هي:
أ	عشرات الألوف
ب	مئات الألوف
ج	آحاد الملايين
د	عشرات الملايين

نتائج التعلم	وصف الأعداد ضمن ١٢ منزلة وتمثيل هذه الأعداد، وقراءتها وكتابتها، والمقارنة بينها، وترتيبها وتقريبها.
المؤشر	يميز القيمة المنزلية لرقم في عدد ضمن ١٢ منزلة، ويمثل الأعداد باستخدام الرسوم وخط الأعداد، ويقرنها إلى أقرب منزلة معطاة.
س٢	تبلغ المسافة حول كوكب المشتري ١١٢٤٣٠٧٠٣٠٩ أمتار، قرب العدد إلى المنزلة التي تحتها خط.
أ	١١٢٣٣٠٠٠٠٠٠٠
ب	١١٢٣٤٠٠٠٠٠٠٠٠
ج	١١٢٤٣٠٠٠٠٠٠٠٠٠
د	١١٢٤٣١٠٠٠٠٠٠٠٠٠

نتائج التعلم	وصف الأعداد ضمن ١٢ منزلة وتمثيل هذه الأعداد، وقراءتها وكتابتها، والمقارنة بينها، وترتيبها وتقريبها.
المؤشر	يقرأ الأعداد ضمن ١٢ منزلة، ويكتبها في الصور القياسية واللفظية والتحليلية.
س٣	اكتب العدد: ٤ + ٤٠ + ٦٠٠ + ٧٠٠٠٠ + ٩٠٠٠٠٠٠ + ١٠٠٠٠٠٠٠ + ٢٠٠٠٠٠٠٠٠ بالصيغة القياسية.
أ	٢١٩٧٦٤٤
ب	٢٠١٩٧٦٤٤
ج	٢٠٠١٩٧٠٠٦٤٤
د	٢٠٠١٩٧٠٠٦٤٤

نتائج التعلم	وصف الأعداد ضمن ١٢ منزلة وتمثيل هذه الأعداد، وقراءتها وكتابتها، والمقارنة بينها، وترتيبها وتقريبها.
المؤشر	يقارن بين الأعداد ضمن ١٢ منزلة باستخدام الرموز (>, <, =)، ويرتبها تصاعدياً، وتنازلياً.
س٤	قارن بين العددين بوضع العلامة المناسبة: ٧٧٨٩٣٢٥١٠٣٣٥ □ ٧٧٨٩٣٢١١٠٣٣٥
أ	<
ب	>
ج	=
د	لا مقارنة



وزارة التعليم
Ministry of Education

خطة توزيع مقرر وتحسين نواتج التعلم للصف السادس في مجال الرياضيات
للفصل الدراسي الأول ١٤٤٦ هـ

الإدارة العامة للتعليم بمنطقة جازان

مكتب التعليم : احد المسلحة والحريث



نواتج التعلم

الإجراءات والشواهد

- حصة تدريبية
- ١٠ دقائق من كل حصة
- أوراق عمل
- مهام أدائية
- اختبار قصير
- أخرى.....

العدد الكلي للطلاب

الحضور

وصف عوامل عدد
ومضاعفاته، وتمثيلها، وإيجادها،
وإستخدامها في حل مسائل
رياضية.

الأسبوع (٢)	الأسبوع (١)
٢ / ٢٥ - ٢ / ٢١	٢ / ١٨ - ١٢

نواتج التعلم رقم (١ و ٥) الصف السادس الاسبوع ١

الشؤون التعليمية
إدارة أداء التعليم
قسم الإشراف التربوي

الإدارة العامة للتعليم
بمنطقة جازان



ناتج التعلم	وصف عوامل عدد ومضاعفاته، وتمثيلها، وإيجادها، واستخدامها في حل مسائل رياضية.	المؤشر
٥س	يوجد مضاعفات العدد، ويمثلها باستخدام النماذج والرسوم المضاعفات الثلاثة الأولى للعدد ٤ هي:	
أ	١٠، ٨، ٦، ٤	ب
ج	٣٢، ١٦، ٨، ٤	د
	١٦، ١٢، ٨، ٤	

ناتج التعلم	وصف عوامل عدد ومضاعفاته، وتمثيلها، وإيجادها، واستخدامها في حل مسائل رياضية.	المؤشر
٦س	يوجد عوامل العدد، ويمثلها باستخدام النماذج والرسوم ما العدد الذي له العوامل ١، ٢، ٤، ٧، ١٤ ؟	
أ	٢٢	ب
ج	٢٦	د
	٢٤	

ناتج التعلم	وصف عوامل عدد ومضاعفاته، وتمثيلها، وإيجادها، واستخدامها في حل مسائل رياضية.	المؤشر
٧س	يصف العدد الأولي، ويمثله باستخدام النماذج، والرسوم، ويميزه عن العدد غير الأولي، ويحلل عددا إلى عوامله الأولية أي مما يأتي عدد أولي؟	
أ	١٠	ب
ج	٣٥	د
	٢٩	

ناتج التعلم	وصف عوامل عدد ومضاعفاته، وتمثيلها، وإيجادها، واستخدامها في حل مسائل رياضية.	المؤشر
٨س	يصف العامل المشترك الأكبر والمضاعف المشترك الأصغر لعددين أو أكثر باستخدام التحليل إلى عوامل. كتابة العدد ٢٢٥ في صورة حاصل ضرب عوامله الأولية هي:	
أ	٥×٥×٣×٢	ب
ج	٥×٥×٣×٣	د
	٥×٥×٣×٣×٣	

ناتج التعلم	وصف عوامل عدد ومضاعفاته، وتمثيلها، وإيجادها، واستخدامها في حل مسائل رياضية.	المؤشر
٩س	يوجد العامل المشترك الأكبر والمضاعف المشترك الأصغر لعددين أو أكثر باستخدام التحليل إلى عوامل. أي من الأعداد الآتية هو القاسم المشترك الأكبر بين العددين ٢٤، ٣٦؟	
أ	٢	ب
ج	١٢	د
	٦	

يوجد عوامل العدد، ويمثلها باستخدام
النماذج والرسوم.



يوجد مضاعفات العدد، ويمثلها باستخدام
النماذج والرسوم.



يصف العدد الأولي، ويمثله باستخدام
النماذج، والرسوم، ويميزه عن العدد غير
الأولي، ويحلل عدداً إلى عوامله الأولية.





وزارة التعليم
Ministry of Education

خطة توزيع مقرر وتحسين نواتج التعلم للصف السادس في مجال الرياضيات
للفصل الدراسي الأول ١٤٤٦ هـ

الإدارة العامة للتعليم بمنطقة جازان

مكتب التعليم : احد المسلحة والحريث



الإجراءات والشواهد

- حصة تدريبية
- ١٠ دقائق من كل حصة
- أوراق عمل
- مهام أدائية
- اختبار قصير
- أخرى.....

العدد الكلي للطلاب

الحضور

نواتج التعلم

نواتج التعلم رقم (١ و ٥) الصف السادس الأسبوع ١

الشؤون التعليمية
إدارة أداء التعليم
قسم الإشراف التربوي

الإدارة العامة للتعليم
بمنطقة جازان



وزارة التعليم
Ministry of Education

وصف عوامل عدد
ومضاعفاته، وتمثيلها،
وإيجادها، واستخدامها في حل
مسائل رياضية.

الأسبوع (٢)	الأسبوع (١)
٢ / ٢٥ - ٢ / ٢١	٢ / ١٨ - ١٢

يوجد عوامل العدد، ويمثلها باستخدام
النماذج والرسوم.



يوجد مضاعفات العدد، ويمثلها
باستخدام النماذج والرسوم.



يصف العدد الأولي، ويمثله باستخدام
النماذج، والرسوم، ويميزه عن العدد غير
الأولي، ويحلل عددًا إلى عوامله الأولية.



يوجد العامل المشترك الأكبر والمضاعف
المشترك الأصغر لعددتين أو أكثر
باستخدام التحليل إلى عوامل



المؤشر يوجد العامل المشترك الأكبر والمضاعف المشترك الأصغر لعددتين أو أكثر باستخدام التحليل إلى عوامل.

١٠ س أرادت ميسون توزيع ٣٦ فلاحه و ٢٧ برقالة على عدد من الصحن؛ لتقدمها إلى الضيوف. إذا وضعت في كل صحن العدد نفسه من التفاح ومن البرتقال، ما أكبر عدد من الصحن يمكن أن توزع عليها التفاح والبرتقال؟

أ	٣	ب	٦
ج	٩	د	١٢

نواتج التعلم وصف عوامل عدد ومضاعفاته، وتمثيلها، وإيجادها، واستخدامها في حل مسائل رياضية.

المؤشر حل مسائل رياضية تتضمن تطبيقات حياتية على العامل المشترك الأكبر والمضاعف المشترك الأصغر، ويفسر حلها.

١١ س يرتب ماجد ٨ صور كبيرة و ١٢ صورة متوسطة و ١٦ صورة صغيرة في صفحات، حيث يضع العدد نفسه من كل نوع في كل صفحة. ما أكبر عدد من الصور سيضعها ماجد في الصفحة الواحدة؟

أ	٢	ب	٤
ج	٦	د	٨

نواتج التعلم وصف عوامل عدد ومضاعفاته، وتمثيلها، وإيجادها، واستخدامها في حل مسائل رياضية.

المؤشر حل مسائل رياضية تتضمن تطبيقات حياتية على العامل المشترك الأكبر والمضاعف المشترك الأصغر، ويفسر حلها.

١٢ س محمد وأحمد قاما بالقفز على خط الأعداد من الصفر، الأول يقفز مرة كل ٥ أرقام متتالية والثاني يقفز مرة كل ٣ أرقام متتالية، كم مرة يلتقون قبل العدد ١٠٠؟

أ	٤	ب	٦
ج	٩	د	١٠



وزارة التعليم
Ministry of Education

خطة توزيع مقرر وتحسين نواتج التعلم للصف السادس في مجال الرياضيات
للفصل الدراسي الأول ١٤٤٦ هـ

الإدارة العامة للتعليم بمنطقة جازان

مكتب التعليم : احد المسلحة والحريث



نواتج التعلم

الإجراءات والشواهد

- حصة تدريبية
- ١٠ دقائق من كل حصة
- أوراق عمل
- مهام أداءية
- اختبار قصير
- أخرى.....

العدد الكلي للطلاب

الحضور

الشؤون التعليمية
إدارة أداء التعليم
قسم الإشراف التربوي

الإدارة العامة للتعليم
بمنطقة جازان



وزارة التعليم
Ministry of Education

نواتج التعلم وصف قوى عدد كلي، وتمثيلها، وإيجادها، وإيجاد قيم عبارات عديدة تتضمنها، واستخدامها في حل مسائل رياضية.

المؤشر	وصف قوة عدد كلي (أسه عدد كلي)، ويوجد لها.	أي مما يأتي يعبر عن تحليل العدد ٣٦٠ إلى عوامله الأولية؟
١	أ	$١٥ \times ٣ \times ٢$
	ب	$٥ \times ٢ \times ٣ \times ٢$
	د	$٥ \times ٢ \times ٣ \times ٢$
	ج	$٥ \times ٢ \times ٣ \times ٢$

نواتج التعلم وصف قوى عدد كلي، وتمثيلها، وإيجادها، وإيجاد قيم عبارات عديدة تتضمنها، واستخدامها في حل مسائل رياضية.

المؤشر	وصف قوة عدد كلي (أسه عدد كلي)، ويوجد لها.	تبلغ المسافة بين مدينتي جدة وجازان ٦٣ كلم تقريبا، فما قيمة ٢٣؟
١	أ	١٨
	ب	٦٣
	د	٧٢٩
	ج	٢١٦

نواتج التعلم وصف قوى عدد كلي، وتمثيلها، وإيجادها، وإيجاد قيم عبارات عديدة تتضمنها، واستخدامها في حل مسائل رياضية.

المؤشر	وصف قوى عدد كلي، وتمثيلها، وإيجادها، وإيجاد قيم عبارات عديدة تتضمنها، واستخدامها في حل مسائل رياضية.	يوجد قيم عبارات عديدة تتضمن قوى، باستخدام ترتيب العمليات
٣	أ	أي مما يلي يمثل قيمة العبارة $٥٥ \times (٢ - ٣) + ٧$ ؟
	ب	١٦٠
	د	١٢١
	ج	١٢٦

نواتج التعلم وصف قوى عدد كلي، وتمثيلها، وإيجادها، وإيجاد قيم عبارات عديدة تتضمنها، واستخدامها في حل مسائل رياضية.

المؤشر	وصف قوى عدد كلي، وتمثيلها، وإيجادها، وإيجاد قيم عبارات عديدة تتضمنها، واستخدامها في حل مسائل رياضية.	يوجد قيم عبارات عديدة تتضمن قوى، باستخدام ترتيب العمليات
٤	أ	ما قيمة العبارة: $٨ \times (٣ - ٢) + ٨$ ؟
	ب	١٠٥
	د	١١٢
	ج	١٢٤

وصف قوى عدد كلي،
وتمثيلها، وإيجادها، وإيجاد قيم
عبارات عديدة تتضمنها، واستخدامها
في حل مسائل رياضية

الأُسبوع (٣)
٣ / ٢ - ٢ / ٢٨

يصف قوة عدد كلي (أسه عدد كلي)،
ويوجد لها.



يوجد قيم عبارات عديدة تتضمن قوى،
باستخدام ترتيب العمليات.



يحل مسائل رياضية تتضمن تطبيقات حياتية
على عبارات عديدة
تتضمن قوى عدد كلي، ويفسر حلها.





وزارة التعليم
Ministry of Education

خطة توزيع مقرر وتحسين نواتج التعلم للصف السادس في مجال الرياضيات
للفصل الدراسي الأول ١٤٤٦هـ

الإدارة العامة للتعليم بمنطقة جازان

مكتب التعليم : احد المسلحة والحريث



الإجراءات والشواهد

- حصة تدريبية
- ١٠ دقائق من كل حصة
- أوراق عمل
- مهام أدائية
- اختبار قصير
- أخرى.....

العدد الكلي للطلاب

الحضور

نواتج التعلم

وصف قوى عدد كلي،
وتمثيلها، وإيجادها، وإيجاد قيم
عبارات عديدة تتضمنها،
وإستخدامها في حل
مسائل رياضية

الأسبوع (٣)	
٢ / ٢٨ - ٣ / ٢٨	

الشؤون التعليمية
إدارة أداء التعليم
قسم الإشراف التربوي

الإدارة العامة للتعليم
بمنطقة جازان



وزارة التعليم
Ministry of Education

ناتج التعلم	وصف قوى عدد كلي، وتمثيلها، وإيجادها، وإيجاد قيم عبارات عديدة تتضمنها، وإستخدامها في حل مسائل رياضية.	المؤشر	يوجد قيم عبارات عديدة تتضمن قوى، بإستخدام ترتيب العمليات	وضعت الأستاذة سلوى سوّالا للطالبات لتعرف مدى قدرتهن على ترتيب العمليات بشكل صحيح، الإجابة الصحيحة لهذا السؤال هي:	من ٥
أ	١٢	ب	١٨	$2(15-3) = 24$	
ج	٢١	د	٢٤		

ناتج التعلم	وصف قوى عدد كلي، وتمثيلها، وإيجادها، وإيجاد قيم عبارات عديدة تتضمنها، وإستخدامها في حل مسائل رياضية.	المؤشر	يوجد قيم عبارات عديدة تتضمن قوى، بإستخدام ترتيب العمليات	$2 + 24 + 3 = 29$	من ٦
أ	٤٠	ب	٣٩		
ج	٣٧	د	٣٥		

ناتج التعلم	وصف قوى عدد كلي، وتمثيلها، وإيجادها، وإيجاد قيم عبارات عديدة تتضمنها، وإستخدامها في حل مسائل رياضية.	المؤشر	يحل مسائل رياضية تتضمن تطبيقات حياتية على عبارات عديدة تتضمن قوى عدد كلي، ويفسر حلها.	ذهبت عبير مع ثلاث من زميلاتها إلى مدينة الألعاب، فإذا دفعت كل منهن ٧ ريالاً ثمن تذكرة الدخول و ٣ ريالاً ثمن قطعة حلوى، وريالاً ثمن قارورة ماء، كم الثمن الذي دفعته عبير وزميلاتها؟	من ٧
أ	٢٨	ب	٤٤		
ج	٥٠	د	٦٠		

ناتج التعلم	وصف قوى عدد كلي، وتمثيلها، وإيجادها، وإيجاد قيم عبارات عديدة تتضمنها، وإستخدامها في حل مسائل رياضية.	المؤشر	يحل مسائل رياضية تتضمن تطبيقات حياتية على عبارات عديدة تتضمن قوى عدد كلي، ويفسر حلها.	تقرأ مريم كتاباً عن سيرة أحد الصحابة، فقرأت في ٥ أيام متتالية بمعدل كل يوم ٦ صفحات، وفي اليومين التاليين كل يوم ٣ صفحات، وقيمت ٥ صفحات من الكتاب. كم عدد صفحات الكتاب؟	من ٨
أ	٢٧	ب	٣٠		
ج	٤١	د	٤٤		

يصف قوة عدد كلي (أسه عدد كلي)، ويوجدها.



يوجد قيم عبارات عديدة تتضمن قوى،
باستخدام ترتيب العمليات.



يحل مسائل رياضية تتضمن تطبيقات
حياتية على عبارات عديدة
تتضمن قوى عدد كلي، ويفسر حلها.



خطة توزيع مقرر وتحسين نواتج التعلم للصف السادس في مجال الرياضيات
للفصل الدراسي الأول ١٤٤٦ هـ

الإدارة العامة للتعليم بمنطقة جازان

مكتب التعليم : احد المسلحة والحريث



الإجراءات والشواهد

- حصة تدريبية
- ١٠ دقائق من كل حصة
- أوراق عمل
- مهام أدائية
- اختبار قصير
- أخرى.....

العدد الكلي للطلاب

الحضور

نواتج التعلم

تمييز أنماط عددية، وهندسية متنامية، والعلاقة في جدول، ووصفها، وتوسيعها، وتكوينها، واستخدامها في حل مسائل رياضية.

الأسبوع (٣)
٣ / ٢ - ٢ / ٢٨

يُميز أنماطاً عدديةً متنامية، ووصفها، ويوسعها، ويكمل العناصر المفقودة فيها، ويكونها، ويعممها.



يُميز أنماطاً هندسيةً متنامية (متزايدة أو متناقصة بمقدار غير ثابت)، ووصفها، ويوسعها، ويكمل العناصر المفقودة فيها، ويكونها، ويعممها.



يصف العلاقة بين مجموعتين من البيانات في جدول المدخلات والمخرجات، ويعبر عنها بالكلمات، والرموز، والأزواج المرتبة، ويمثلها في المستوى الإحداثي.



يكون جدول المدخلات والمخرجات، ويكملها، وفق قاعدة معطاة تتضمن عمليتين على الأكثر.



يحل مسائل رياضية تتضمن تطبيقات حياتية لأنماط عددية وهندسية متنامية، وعلاقات، ويفسر حلها.



الشؤون التعليمية
إدارة أداء التعليم
قسم الإشراف التربوي

الإدارة العامة للتعليم
بمنطقة جازان

وزارة التعليم
Ministry of Education

نتائج التعلم	وصف قوى عدد كلي وتمثيلها، وإيجادها، وإيجاد قيم عبارات عديدة تتضمنها، واستخدامها في حل مسائل رياضية.		
المؤشر	يحل مسائل رياضية تتضمن تطبيقات حياتية على عبارات عديدة تتضمن قوى عدد كلي، ويفسر حلها.		
س٩	ذهبت أسرة مكونة من ٥ أشخاص إلى رحلة بحرية وكان معهم ٥٢٠ ريالاً، فنفقوا عن كل واحد منهم ٥٥ ريالاً مقابل ركوب السفينة و٦ ريالات عن كل واحد منهم مقابل الصيد بالسنازة، فكم ريالاً بقي معهم؟		
أ	١٥٠	ب	٢٠٠
ج	٢١٥	د	٢٣٠

نتائج التعلم	تمييز أنماط عددية، وهندسية متنامية، والعلاقة في جدول، ووصفها، وتوسيعها، وتكوينها، واستخدامها في حل مسائل رياضية.		
المؤشر	يُميز أنماطاً عدديةً متنامية، ووصفها، ويوسعها، ويكمل العناصر المفقودة فيها، ويكونها، ويعممها.		
س١٠	أكمل النمط التالي : ٤، ٩، ١٤، ١٩،، ٤٨، ٤٤		
أ	٣٢	ب	٤٥
ج	٧٥	د	٩٦

نتائج التعلم	تمييز أنماط عددية، وهندسية متنامية، والعلاقة في جدول، ووصفها، وتوسيعها، وتكوينها، واستخدامها في حل مسائل رياضية.		
المؤشر	يُميز أنماطاً عدديةً متنامية، ووصفها، ويوسعها، ويكمل العناصر المفقودة فيها، ويكونها، ويعممها.		
س١١	العدد التالي في النمط هو: ٤، ٩، ١٤، ١٩، □		
أ	٢٤	ب	٢٩
ج	٣٤	د	٣٩

نتائج التعلم	تمييز أنماط عددية، وهندسية متنامية، والعلاقة في جدول، ووصفها، وتوسيعها، وتكوينها، واستخدامها في حل مسائل رياضية.		
المؤشر	يُميز أنماطاً عدديةً متنامية، ووصفها، ويوسعها، ويكمل العناصر المفقودة فيها، ويكونها، ويعممها.		
س١٢	يقوم مجموعة من الطلاب باكتشاف كلمة السر من خلال معرفة النمط: أ، ب، ب، ج، د، هـ، أ، ب، ب، ج، د، هـ، أ، ب، ج، د، هـ، إذا كانت كلمة السر مكونة من ٥ أحرف، وهي الجزء المتبقي من هذا النمط، فما كلمة السر؟		
أ	أ، ب، ج، د	ب	د، ب، أ، ج
ج	هـ، أ، ب، د	د	هـ، أ، ب، ج

خطة توزيع مقرر وتحسين نواتج التعلم للصف السادس في مجال الرياضيات
للفصل الدراسي الأول ١٤٤٦ هـ

الإدارة العامة للتعليم بمنطقة جازان

مكتب التعليم : احد المسلحة والحريث

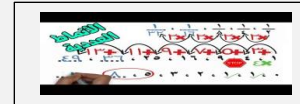


نواتج التعلم

تمييز أنماط عددية،
وهندسية متنامية، والعلاقة في جدول،
ووصفها، وتوسيعها، وتكوينها،
واستخدامها في حل مسائل رياضية.

الأسبوع (٣)	
٣ / ٢ - ٢ / ٢٨	

يُميز أنماطاً عدديةً متنامية، ويصفها، ويوسعها، ويكمل
العناصر المفقودة فيها، ويكوّنها، ويعممها.



يُميز أنماطاً هندسيةً متنامية (متزايدة أو متناقصة بمقدار
غير ثابت)، ويصفها، ويوسعها، ويكمل العناصر
المفقودة فيها، ويكوّنها، ويعممها.



يصف العلاقة بين مجموعتين من البيانات في جدول
المدخلات والمخرجات، ويعبر عنها بالكلمات، والرموز،
والأزواج المرتبة، ويمثلها في المستوى الإحداثي.



يكون جدول المدخلات والمخرجات، ويكملها، وفق
قاعدة معطاة تتضمن عمليتين على الأكثر.



يحل مسائل رياضية تتضمن تطبيقات حياتية لأنماط
عددية وهندسية متنامية، وعلاقات، ويفسر حلها.



الإجراءات والشواهد

- حصة تدريبية
- ١٠ دقائق من كل حصة
- أوراق عمل
- مهام أداءية
- اختبار قصير
- أخرى.....

العدد الكلي للطلاب

الحضور

الشؤون التعليمية
إدارة أداء التعليم
قسم الإشراف التربوي

الإدارة العامة للتعليم
بمنطقة جازان



نتائج التعلم تمييز أنماط عددية، وهندسية متنامية، والعلاقة في جدول، ووصفها، وتوسيعها، وتكوينها، واستخدامها في حل مسائل رياضية.

المؤشر يُميز أنماطاً هندسيةً متنامية (متزايدة أو متناقصة بمقدار غير ثابت)، ويصفها، ويوسعها، ويكمل العناصر المفقودة فيها، ويكوّنها، ويعممها.

س١٣ حسب النمط أعلاه، أي الأشكال التالية يحلّ مكان الفراغ؟



أ		ب	
ج		د	

نتائج التعلم تمييز أنماط عددية، وهندسية متنامية، والعلاقة في جدول، ووصفها، وتوسيعها، وتكوينها، واستخدامها في حل مسائل رياضية.

المؤشر يُميز أنماطاً هندسيةً متنامية (متزايدة أو متناقصة بمقدار غير ثابت)، ويصفها، ويوسعها، ويكمل العناصر المفقودة فيها، ويكوّنها، ويعممها.

س١٤ إذا تكرر النمط التالي بتجاه سهم، فما الشكل الذي سيكون رقمه ١٦؟



أ		ب	
ج		د	

خطة توزيع مقرر وتحسين نواتج التعلم للصف السادس في مجال الرياضيات
للفصل الدراسي الأول ١٤٤٦ هـ

الإدارة العامة للتعليم بمنطقة جازان

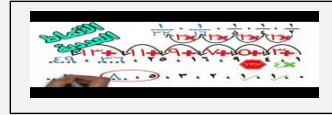
مكتب التعليم : احد المسلحة والحريث



نواتج التعلم

تمييز أنماط عددية،
وهندسية متنامية، والعلاقة في جدول،
ووصفها، وتوسيعها، وتكوينها،
واستخدامها في حل مسائل رياضية.

يُميز أنماطاً عدديةً متنامية، ويصفها، ويوسعها، ويكمل
العناصر المفقودة فيها، ويكوّنُها، ويعممها.



يُميز أنماطاً هندسيةً متنامية (متزايدة أو متناقصة بمقدار
غير ثابت)، ويصفها، ويوسعها، ويكمل العناصر
المفقودة فيها، ويكوّنُها، ويعممها.



يصف العلاقة بين مجموعتين من البيانات في جدول
المدخلات والمخرجات، ويعبر عنها بالكلمات، والرموز،
والأزواج المرتبة، ويمثلها في المستوى الإحداثي.



يكون جدول المدخلات والمخرجات، ويكملها، وفق
قاعدة معطاة تتضمن عمليتين على الأكثر.



يحل مسائل رياضية تتضمن تطبيقات حياتية لأنماط
عددية وهندسية متنامية، وعلاقات، ويفسر حلها.



الإجراءات والشواهد

- حصة تدريبية
- ١٠ دقائق من كل حصة
- أوراق عمل
- مهام أدائية
- اختبار قصير
- أخرى.....

العدد الكلي للطلاب

الحضور

الأسبوع (٣)

٢ / ٢٨ - ٣ / ٢

الشؤون التعليمية
إدارة أداء التعليم
قسم الإشراف التربوي

الإدارة العامة للتعليم
بمنطقة جازان

وزارة التعليم
Ministry of Education

الأسبوع الثالث ٢٨ / ٢ - ٣ / ٢٨ هـ

نتائج التعلم تمييز أنماط عددية، وهندسية متنامية، والعلاقة في جدول، ووصفها، وتوسيعها، وتكوينها، واستخدامها في حل مسائل رياضية.

المؤشر يُميز أنماطاً هندسيةً متنامية (متزايدة أو متناقصة بمقدار غير ثابت)، ويصفها، ويوسعها، ويكمل العناصر المفقودة فيها، ويكوّنُها، ويعممها.

إذا رغب سعد في توسيع النمط التالي من الأشكال، فإن الشكلين التاليين هما:



س١٥



ب



أ



د



ج

نتائج التعلم تمييز أنماط عددية، وهندسية متنامية، والعلاقة في جدول، ووصفها، وتوسيعها، وتكوينها، واستخدامها في حل مسائل رياضية.

المؤشر يصف العلاقة بين مجموعتين من البيانات في جدول المدخلات والمخرجات، ويعبر عنها بالكلمات، والرموز، والأزواج المرتبة، ويمثلها في المستوى الإحداثي.

يبين الجدول التالي معدل زيادة كتل الأطفال الحثيثي الولادة، بحسب العمر بالشهور:

العمر بالشهور	١	٢	٣	٤	٥
الكتلة بالكيلو جرامات	٣,٥٠	٤,٢٥	٥,١٠	٥,٧٥	

س١٦

كم يكون معدل كتل الأطفال عند بلوغ ٥ أشهر؟

٦,٥٠

ب

٦,٢٥

أ

الإجراءات والشواهد

- حصة تدريبية
- ١٠ دقائق من كل حصة
- أوراق عمل
- مهام أدائية
- اختبار قصير
- أخرى.....

خطة توزيع مقرر وتحسين نواتج التعلم للصف السادس في مجال الرياضيات
للفصل الدراسي الأول ١٤٤٦هـ

الإدارة العامة للتعليم بمنطقة جازان

مكتب التعليم : احد المسلحة والحريث



نواتج التعلم

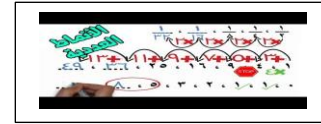
العدد الكلي للطلاب

الحضور

وصف العبارات العددية

والجبرية، وتمييز المعادلة الخطية البسيطة، وكتابتها، وإيجاد قيمها، واستخدامها في حل مسائل رياضية.

يصف العبارة العددية، ويكتبها بحيث تتضمن قوى (أسها عدد كلي) وأقواساً، ويوجد قيمتها باستخدام ترتيب العمليات.



يصف العبارة الجبرية، ويكتبها بحيث تتضمن عمليتين على الأكثر مع استخدام الأقواس، ويوجد قيمتها باستخدام ترتيب العمليات.



يصف المعادلة، ويميز المعادلة الخطية البسيطة (ذات الخطوة الواحدة)، ويكتبها.



يحل معادلة خطية بسيطة ذهنياً وكتابياً وباستخدام النماذج، ويتحقق من صحة الحل.



يحل مسائل رياضية تتضمن تطبيقات حياتية على العبارات العددية، والجبرية، والمعادلات الخطية البسيطة، ويفسر حلها.



الأسبوع الرابع ٥ - ٩ / ٣ / ١٤٤٦هـ

ناتج التعلم	وصف العبارات العددية و الجبرية، وتمييز المعادلة الخطية البسيطة، وكتابتها، وإيجاد قيمها، واستخدامها في حل مسائل رياضية.	المؤشر	يصف العبارة العددية، ويكتبها بحيث تتضمن قوى (أسها عدد كلي) وأقواساً، ويوجد قيمتها باستخدام ترتيب العمليات.
١س	العبارة الجبرية التي تكافئ: $2(3 - 5)$ هي:	أ	$10 + 6 + 2$
		ب	$10 - 6 + 2$
		ج	$10 + 6 - 2$
		د	$10 - 6 - 2$

ناتج التعلم	وصف العبارات العددية و الجبرية، وتمييز المعادلة الخطية البسيطة، وكتابتها، وإيجاد قيمها، واستخدامها في حل مسائل رياضية.	المؤشر	يصف العبارة العددية، ويكتبها بحيث تتضمن قوى (أسها عدد كلي) وأقواساً، ويوجد قيمتها باستخدام ترتيب العمليات.
٢س	وضعت الأستاذة سلوى سؤالاً للطلاب لتعرف مدى قدرتهن على ترتيب العمليات بشكل صحيح، الإجابة الصحيحة لهذا السؤال هي:	أ	$2(3 - 10) = 12$
		ب	١٨
		ج	٢١
		د	٢٤

ناتج التعلم	وصف العبارات العددية و الجبرية، وتمييز المعادلة الخطية البسيطة، وكتابتها، وإيجاد قيمها، واستخدامها في حل مسائل رياضية.	المؤشر	يصف العبارة العددية، ويكتبها بحيث تتضمن قوى (أسها عدد كلي) وأقواساً، ويوجد قيمتها باستخدام ترتيب العمليات.
٣س	ما قيمة العبارة $28 \times (2400 + 6600)$ ؟	أ	٢٨٠٠٠
		ب	٥٦٠٠٠
		ج	٢٨٠٠٠٠
		د	٥٦٠٠٠٠

ناتج التعلم	وصف العبارات العددية و الجبرية، وتمييز المعادلة الخطية البسيطة، وكتابتها، وإيجاد قيمها، واستخدامها في حل مسائل رياضية.	المؤشر	يصف العبارة العددية، ويكتبها بحيث تتضمن قوى (أسها عدد كلي) وأقواساً، ويوجد قيمتها باستخدام ترتيب العمليات.
٤س	ما قيمة العبارة $2 + 8 + 10$ ؟	أ	١٦,٥
		ب	٣٣
		ج	٣٠
		د	٢٩



نواتج التعلم

الإجراءات والشواهد

- حصة تدريبية
- ١٠ دقائق من كل حصة
- أوراق عمل
- مهام أدائية
- اختبار قصير
- أخرى.....

العدد الكلي للطلاب

الحضور

وصف العبارات العددية

والجبرية، وتمييز المعادلة الخطية البسيطة، وكتابتها، وإيجاد قيمها، واستخدامها في حل مسائل رياضية.

الشؤون التعليمية
إدارة أداء التعليم
قسم الإشراف التربوي

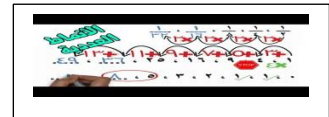
الإدارة العامة للتعليم
بمنطقة جازان



الأسبوع الرابع ٥ - ٩ / ٣ / ١٤٤٦ هـ

ناتج التعلم	المؤشر	س٥	أ	ب	ج
وصف العبارات العددية والجبرية، وتمييز المعادلة الخطية البسيطة، وكتابتها، وإيجاد قيمها، واستخدامها في حل مسائل رياضية.	وصف العبارة العددية، وكتبتها بحيث تتضمن قوى (أسها عدد كلي) وأقواساً، ويوجد قيمتها باستخدام ترتيب العمليات.	ما قيمة العبارة $19 - (4 + 3) + 6$ ؟	١١	٥	١٢

يصف العبارة العددية، وكتبتها بحيث تتضمن قوى (أسها عدد كلي) وأقواساً، ويوجد قيمتها باستخدام ترتيب العمليات.



ناتج التعلم	المؤشر	س٦	أ	ب	ج
وصف العبارات العددية والجبرية، وتمييز المعادلة الخطية البسيطة، وكتابتها، وإيجاد قيمها، واستخدامها في حل مسائل رياضية.	وصف العبارة الجبرية، وكتبتها بحيث تتضمن عمليتين على الأكثر مع استخدام الأقواس، ويوجد قيمتها باستخدام ترتيب العمليات.	إذا كان مقدار النقود التي أعادها البائع إلى سلطان بعد أن أعطاه ٢٠ ريالاً ثمناً لـ ٤ دفتر هو ٢٠ - ٤ د ؛ حيث د تمثل ثمن كل دفتر ، إذا كان ثمن الدفتر الواحد ٣ ريالات فما مقدار المبلغ الذي أعاده البائع إلى سلطان بالريالات ؟	١٧	٤	٨

يصف العبارة الجبرية، وكتبتها بحيث تتضمن عمليتين على الأكثر مع استخدام الأقواس، ويوجد قيمتها باستخدام ترتيب العمليات.



ناتج التعلم	المؤشر	س٧	أ	ب	ج														
وصف العبارات العددية والجبرية، وتمييز المعادلة الخطية البسيطة، وكتابتها، وإيجاد قيمها، واستخدامها في حل مسائل رياضية.	وصف المعادلة، وتمييز المعادلة الخطية البسيطة (ذات الخطوة الواحدة)، وكتبتها.	يبين الجدول أدناه مجموع الميداليات التي حصلت عليها بعض الدول المشاركة في دورة الألعاب الأولمبية الشتوية عام ٢٠١٤م.	<table border="1"> <thead> <tr> <th>الدولة</th> <th>مجموع الميداليات</th> </tr> </thead> <tbody> <tr> <td>ألمانيا</td> <td>١٩</td> </tr> <tr> <td>أمريكا</td> <td>٢٨</td> </tr> <tr> <td>كندا</td> <td>س</td> </tr> <tr> <td>هولندا</td> <td>٢٤</td> </tr> <tr> <td>روسيا</td> <td>٣٣</td> </tr> <tr> <td>النرويج</td> <td>٢٦</td> </tr> </tbody> </table>			الدولة	مجموع الميداليات	ألمانيا	١٩	أمريكا	٢٨	كندا	س	هولندا	٢٤	روسيا	٣٣	النرويج	٢٦
الدولة	مجموع الميداليات																		
ألمانيا	١٩																		
أمريكا	٢٨																		
كندا	س																		
هولندا	٢٤																		
روسيا	٣٣																		
النرويج	٢٦																		
	ما العبارة التي تمثل المجموع الكلي للميداليات؟	١٣٠ - س	١٣٠ + س	١٣٠ - س	١٣٠ + س														

يصف المعادلة، ويميز المعادلة الخطية البسيطة (ذات الخطوة الواحدة)، وكتبتها.



يحل معادلة خطية بسيطة ذهنياً وكتابتها وباستخدام النماذج، ويتحقق من صحة الحل.



يحل مسائل رياضية تتضمن تطبيقات حياتية على العبارات العددية، والجبرية، والمعادلات الخطية البسيطة، ويفسر حلها.





الإجراءات والشواهد

- حصة تدريبية
- ١٠ دقائق من كل حصة
- أوراق عمل
- مهام أدائية
- اختبار قصير
- أخرى.....

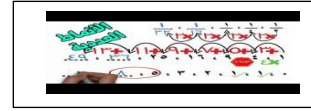
العدد الكلي للطلاب

الحضور

وصف العبارات العددية

والجبرية، وتمييز المعادلة الخطية البسيطة، وكتابتها، وإيجاد قيمها، واستخدامها في حل مسائل رياضية.

يصف العبارة العددية، ويكتبها بحيث تتضمن قوى (أسها عدد كلي) وأقواساً، ويوجد قيمتها باستخدام ترتيب العمليات.



يصف العبارة الجبرية، ويكتبها بحيث تتضمن عمليتين على الأكثر مع استخدام الأقواس، ويوجد قيمتها باستخدام ترتيب العمليات.



يصف المعادلة، ويميز المعادلة الخطية البسيطة (ذات الخطوة الواحدة)، ويكتبها.



يحل معادلة خطية بسيطة ذهنياً وكتابياً وباستخدام النماذج، ويتحقق من صحة الحل.



يحل مسائل رياضية تتضمن تطبيقات حياتية على العبارات العددية، والجبرية، والمعادلات الخطية البسيطة، ويفسر حلها.



الشؤون التعليمية
إدارة أداء التعليم
قسم الإشراف التربوي

الإدارة العامة للتعليم
بمنطقة جازان



الأسبوع الرابع ٥ - ٩ / ٣ / ١٤٤٦هـ

نتائج التعلم	وصف العبارات العددية والجبرية، وتمييز المعادلة الخطية البسيطة، وكتابتها، وإيجاد قيمها، واستخدامها في حل مسائل رياضية.
المؤشر	يحل معادلة خطية بسيطة ذهنياً وكتابياً وباستخدام النماذج، ويتحقق من صحة الحل.
٨س	من دون حساب، إذا كانت $n = 8$ ما الفرق بين قيمة العبارة $3n$ والعبارة $n + 3$ ؟
أ	أكبر
ب	أصغر
ج	متساويان
د	المعلومات غير كافية

نتائج التعلم	وصف العبارات العددية والجبرية، وتمييز المعادلة الخطية البسيطة، وكتابتها، وإيجاد قيمها، واستخدامها في حل مسائل رياضية.
المؤشر	يحل معادلة خطية بسيطة ذهنياً وكتابياً وباستخدام النماذج، ويتحقق من صحة الحل.
٩س	إذا كانت $m = 3$ ، أي مما يلي قيمته تساوي صفراً؟
أ	$3 - 2m$
ب	$3 - m + 2$
ج	$3 - 2m$
د	$2(m - 3)$

نتائج التعلم	وصف العبارات العددية والجبرية، وتمييز المعادلة الخطية البسيطة، وكتابتها، وإيجاد قيمها، واستخدامها في حل مسائل رياضية.
المؤشر	يحل مسائل رياضية تتضمن تطبيقات حياتية على العبارات العددية والجبرية والمعادلات الخطية البسيطة ويفسر حلها.
١٠س	في إحدى المدارس يزيد عدد طلاب الصف الخامس ٦ طلاب على عدد طلاب الصف السادس. إذا كان عدد طلاب الصف السادس ٢١ طالباً، فما عدد طلاب الصف الخامس؟
أ	$21 - 6 = 15$
ب	$21 - 6 = 12$
ج	$21 + 6 = 27$
د	$21 + 6 = 26$

نتائج التعلم	وصف العبارات العددية والجبرية، وتمييز المعادلة الخطية البسيطة، وكتابتها، وإيجاد قيمها، واستخدامها في حل مسائل رياضية.
المؤشر	يحل مسائل رياضية تتضمن تطبيقات حياتية على العبارات العددية، والجبرية، والمعادلات الخطية البسيطة، ويفسر حلها.
١١س	إذا كان عُمر أمل يقل عن عُمر هند ب ٣ سنوات وكان عُمر أمل يساوي ١٢ سنة. ما المعادلة الصحيحة لحساب عُمر هند؟
أ	$س - 3 = 12$
ب	$س + 3 = 12$
ج	$س = 3 + 12$
د	$س = 12 + 3$

خطة توزيع مقرر وتحسين نواتج التعلم للصف السادس في مجال الرياضيات
للفصل الدراسي الأول ١٤٤٦ هـ

الإدارة العامة للتعليم بمنطقة جازان

مكتب التعليم : احد المسلحة والحريث



نواتج التعلم

الإجراءات والشواهد

- حصة تدريبية
- ١٠ دقائق من كل حصة
- أوراق عمل
- مهام أداءية
- اختبار قصير
- أخرى.....

العدد الكلي للطلاب

الحضور

جمع بيانات كمية

ونوعية واقعية، وتنظيمها، وتمثيلها بالنقاط، والخطوط
البيانية، والأعمدة، والقطاعات الدائرية، وقراءة تلك
التمثيلات، وتفسيرها.

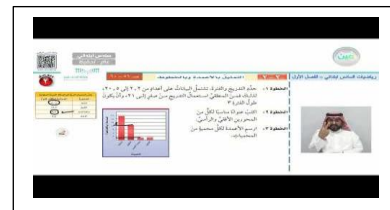
يجمع بيانات كمية ونوعية واقعية، وينظمها في
جداول تكرارية،
ويمثلها باستخدام النقاط والخطوط البيانية،
والأعمدة، والقطاعات
الدائرية.



يقرأ البيانات الممثلة بالنقاط، والخطوط البيانية،
والأعمدة،
والقطاعات الدائرية، ويفسرها.



يقارن بين التمثيلات المختلفة للبيانات، ويحدد
التمثيل الأنسب
لبيانات معطاة.

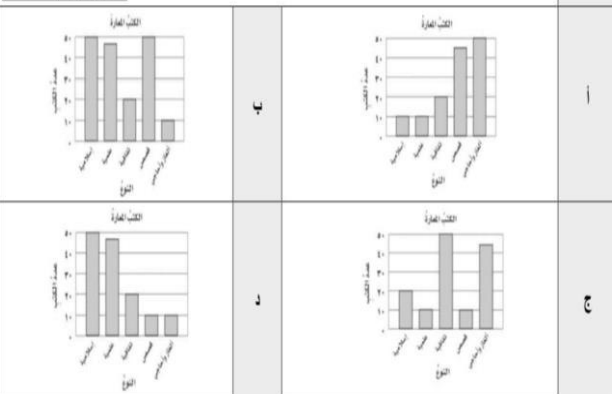


الأسبوع الخامس ١٢ - ١٦ / ٣ / ١٤٤٦ هـ

نتائج التعلم
المؤشر
جمع بيانات كمية ونوعية واقعية، وتنظيمها، وتمثيلها بالنقاط، والخطوط البيانية، والأعمدة، والقطاعات الدائرية، وقراءة تلك التمثيلات، وتفسيرها.
جمع بيانات كمية ونوعية واقعية، وينظمها في جداول تكرارية ويمثلها باستخدام النقاط والخطوط البيانية، والأعمدة، والقطاعات الدائرية.

نوع الكتب	عدد الكتب
إسلامية	٥٠
علمية	١٦
ثقافية	٢٠
فصلص	١٠
أفكار وأحاديث	١٠

سجل أمين مكتبة مدرسة أنواع الكتب وعدد الكتب المعارة. أي تمثيل بالأعمدة مما يأتي يمثل هذه البيانات؟



الإجراءات والشواهد

- حصة تدريبية
- ١٠ دقائق من كل حصة
- أوراق عمل
- مهام أدائية
- اختبار قصير
- أخرى.....

خطة توزيع مقرر وتحسين نواتج التعلم للصف السادس في مجال الرياضيات
للفصل الدراسي الأول ١٤٤٦هـ

الإدارة العامة للتعليم بمنطقة جازان

مكتب التعليم : احد المسلحة والحريث



نواتج التعلم

العدد الكلي للطلاب

الحضور

الشؤون التعليمية
إدارة أداء التعليم
قسم الإشراف التربوي

الإدارة العامة للتعليم
بمنطقة جازان



الأسبوع الخامس ١٢ - ١٦ / ٣ / ١٤٤٦هـ

نواتج التعلم	المؤشر	س٢
جمع بيانات كمية ونوعية واقعية، وتنظيمها، وتمثيلها بالنقاط والخطوط البيانية، والأعمدة، والقطاعات الدائرية، وقراءة تلك التمثيلات، وتفسيرها.	يجمع بيانات كمية ونوعية واقعية، وينظمها في جداول تكرارية ويمثلها باستخدام النقاط والخطوط البيانية، والأعمدة، والقطاعات الدائرية.	أجري مسج حول نشاطات الطلاب في أوقات فراغهم، فكانت على النحو التالي: اختار التنظيم الصحيح للبيانات السابقة عند تنظيمها في جدول تكراري
		ب
		د

نواتج التعلم	المؤشر	س٢
جمع بيانات كمية ونوعية واقعية، وتنظيمها، وتمثيلها بالنقاط والخطوط البيانية، والأعمدة، والقطاعات الدائرية، وقراءة تلك التمثيلات، وتفسيرها.	يقرأ البيانات الممثلة بالنقاط والخطوط البيانية، والأعمدة، والقطاعات الدائرية، ويفسرها.	من خلال التمثيل البياني التالي: من الطلبة التي تقل درجاتها عن ٧ درجات؟
		أ
		ج

جمع بيانات كمية

ونوعية واقعية، وتنظيمها، وتمثيلها بالنقاط، والخطوط البيانية، والأعمدة، والقطاعات الدائرية، وقراءة تلك

التمثيلات، وتفسيرها.

يجمع بيانات كمية ونوعية واقعية، وينظمها في جداول تكرارية، ويمثلها باستخدام النقاط والخطوط البيانية، والأعمدة، والقطاعات الدائرية.



يقرأ البيانات الممثلة بالنقاط، والخطوط البيانية، والأعمدة، والقطاعات الدائرية، ويفسرها.



يقارن بين التمثيلات المختلفة للبيانات، ويحدد التمثيل الأنسب لبيانات معطاة.





وزارة التعليم
Ministry of Education

خطة توزيع مقرر وتحسين نواتج التعلم للصف السادس في مجال الرياضيات
للفصل الدراسي الأول ١٤٤٦ هـ

الإدارة العامة للتعليم بمنطقة جازان

مكتب التعليم : احد المسلحة والحريث



نواتج التعلم

الإجراءات والشواهد

- حصة تدريبية
- ١٠ دقائق من كل حصة
- أوراق عمل
- مهام أداءية
- اختبار قصير
- أخرى.....

العدد الكلي للطلاب

الحضور

جمع بيانات كمية

ونوعية واقعية، وتنظيمها، وتمثيلها بالنقاط،
والخطوط البيانية، والأعمدة، والقطاعات
الدائرية، وقراءة تلك
التمثيلات، وتفسيرها.

الشؤون التعليمية
إدارة أداء التعليم
قسم الإشراف التربوي

الإدارة العامة للتعليم
بمنطقة جازان



الأسبوع الخامس ١٢ - ١٦ / ٣ / ١٤٤٦ هـ

نتائج التعلم جمع بيانات كمية ونوعية واقعية، وتنظيمها، وتمثيلها بالنقاط، والخطوط البيانية، والأعمدة، والقطاعات الدائرية، وقراءة تلك التمثيلات، وتفسيرها.
المؤشر يقرأ البيانات الممثلة بالنقاط، والخطوط البيانية، والأعمدة، والقطاعات الدائرية، ويفسرها.

س٤؛ التمثيل البياني التالي يمثل عدد الأطفال في كل لعبة. إذا كانت كل لعبة تستوعب ٥٠ طفلاً، فكم طفلاً إضافياً تستوعب اللعبة رقم (٣)؟

أ	١٠	ب	٢٠
ج	٣٠	د	٤٠

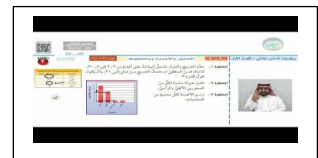
يجمع بيانات كمية ونوعية واقعية، وينظمها
في جداول تكرارية، ويمثلها باستخدام النقاط
والخطوط البيانية، والأعمدة، والقطاعات
الدائرية.



يقرأ البيانات الممثلة بالنقاط، والخطوط
البيانية، والأعمدة، والقطاعات الدائرية،
ويفسرها.



يقارن بين التمثيلات المختلفة للبيانات، ويحدد
التمثيل الأنسب
لبيانات معطاة.



نتائج التعلم جمع بيانات كمية ونوعية واقعية، وتنظيمها، وتمثيلها بالنقاط، والخطوط البيانية، والأعمدة، والقطاعات الدائرية، وقراءة تلك التمثيلات، وتفسيرها.
المؤشر يقرأ البيانات الممثلة بالنقاط، والخطوط البيانية، والأعمدة، والقطاعات الدائرية، ويفسرها.

س٥؛ باستخدام التمثيل بالنقاط التالي، عدد الأشخاص الذين تتجاوز أوزانهم ٨٠ كلجم =

أ	١٠	ب	٧
ج	٤	د	٣



الإجراءات والشواهد

- حصة تدريبية
- ١٠ دقائق من كل حصة
- أوراق عمل
- مهام أداءية
- اختبار قصير
- أخرى.....

العدد الكلي للطلاب

الحضور

الشؤون التعليمية
إدارة أداء التعليم
قسم الإشراف التربوي

الإدارة العامة للتعليم
بمنطقة جازان



الأسبوع الخامس ١٢ - ١٦ / ٣ / ١٤٤٦هـ

نتائج التعلم	المؤشر	المؤشر	المؤشر
جمع بيانات كمية ونوعية واقعية، وتنظيمها، وتمثيلها بالنقاط، والخطوط البيانية، والأعمدة، والقطاعات الدائرية، وقراءة تلك التمثيلات، وتفسيرها.	٦س	١٧	أ
يقارن بين التمثيلات المختلفة للبيانات، ويحدد التمثيل الأنسب لبيانات معطاة.	٦س	١١	ج

نتائج التعلم	المؤشر	المؤشر	المؤشر
جمع بيانات كمية ونوعية واقعية، وتنظيمها، وتمثيلها بالنقاط، والخطوط البيانية، والأعمدة، والقطاعات الدائرية، وقراءة تلك التمثيلات، وتفسيرها.	٧س	١٧	أ
يقارن بين التمثيلات المختلفة للبيانات، ويحدد التمثيل الأنسب لبيانات معطاة.	٧س	١١	ج

نتائج التعلم	المؤشر	المؤشر	المؤشر
جمع بيانات كمية ونوعية واقعية، وتنظيمها، وتمثيلها بالنقاط، والخطوط البيانية، والأعمدة، والقطاعات الدائرية، وقراءة تلك التمثيلات، وتفسيرها.	٨س	١٧	أ
يقارن بين التمثيلات المختلفة للبيانات، ويحدد التمثيل الأنسب لبيانات معطاة.	٨س	١١	ج

جمع بيانات كمية

ونوعية واقعية، وتنظيمها، وتمثيلها بالنقاط، والخطوط البيانية، والأعمدة، والقطاعات الدائرية، وقراءة تلك التمثيلات، وتفسيرها.

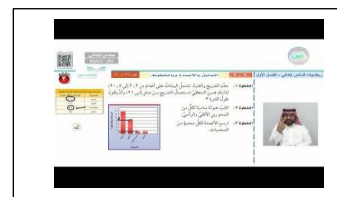
يجمع بيانات كمية ونوعية واقعية، وينظمها في جداول تكرارية، ويمثلها باستخدام النقاط والخطوط البيانية، والأعمدة، والقطاعات الدائرية.



يقرأ البيانات الممثلة بالنقاط، والخطوط البيانية، والأعمدة، والقطاعات الدائرية، ويفسرهما.



يقارن بين التمثيلات المختلفة للبيانات، ويحدد التمثيل الأنسب لبيانات معطاة.





نواتج التعلم

جمع بيانات كمية

ونوعية واقعية، وتنظيمها، وتمثيلها بالنقاط،
والخطوط البيانية، والأعمدة، والقطاعات
الدائرية، وقراءة تلك
التمثيلات، وتفسيرها.

يجمع بيانات كمية ونوعية واقعية،
وينظمها في جداول تكرارية،
ويمثلها باستخدام النقاط والخطوط البيانية،
والأعمدة، والقطاعات
الدائرية.



يقرأ البيانات الممثلة بالنقاط، والخطوط
البيانية، والأعمدة،
والقطاعات الدائرية، ويفسرها.



يقارن بين التمثيلات المختلفة للبيانات،
ويحدد التمثيل الأنسب
لبيانات معطاة.



الإجراءات والشواهد

- حصة تدريبية
- ١٠ دقائق من كل حصة
- أوراق عمل
- مهام أدائية
- اختبار قصير
- أخرى.....

العدد الكلي للطلاب

الحضور

الشؤون التعليمية
إدارة أدلة التعليم
قسم الإشراف التربوي

الإدارة العامة للتعليم
بمنطقة جازان



الأسبوع الخامس ١٢ - ١٦ / ٣ / ١٤٤٦ هـ

نتائج التعلم	جمع بيانات كمية ونوعية واقعية، وتنظيمها، وتمثيلها بالنقاط والخطوط البيانية، والأعمدة، والقطاعات الدائرية، وقراءة تلك التمثيلات، وتفسيرها.	
المؤشر	يقرأ البيانات الممثلة بالنقاط، والخطوط البيانية، والأعمدة، والقطاعات الدائرية، ويفسرها.	
٦س	مبالغ «تتقدم مع الطلاب» يعرض التمثيل بالنقاط التالي مبالغ النقود التي مع ٢٠ طالباً، ما عدد الطلاب الذين لديهم أقل من ١٠ ريالاً؟	
أ	ب	١٧
ج	د	١١

نتائج التعلم	جمع بيانات كمية ونوعية واقعية، وتنظيمها، وتمثيلها بالنقاط، والخطوط البيانية، والأعمدة، والقطاعات الدائرية، وقراءة تلك التمثيلات، وتفسيرها.	
المؤشر	يقارن بين التمثيلات المختلفة للبيانات، ويحدد التمثيل الأنسب لبيانات معطاة.	
٧س	ما أنسب طريقة لتمثيل التغير في درجة الحرارة خلال الأيام ١٠ الماضية؟	
أ	ب	التمثيل بالقطاعات الدائرية
ج	د	التمثيل بالخطوط

نتائج التعلم	جمع بيانات كمية ونوعية واقعية، وتنظيمها، وتمثيلها بالنقاط، والخطوط البيانية، والأعمدة، والقطاعات الدائرية، وقراءة تلك التمثيلات، وتفسيرها.	
المؤشر	يقارن بين التمثيلات المختلفة للبيانات، ويحدد التمثيل الأنسب لبيانات معطاة.	
٨س	ما أنسب طريقة لتمثيل الفاكهة المفضلة لدى طلاب الصف السادس الابتدائي؟	
أ	ب	التمثيل بالقطاعات الدائرية
ج	د	التمثيل بالخطوط

نتائج التعلم	جمع بيانات كمية ونوعية واقعية، وتنظيمها، وتمثيلها بالنقاط، والخطوط البيانية، والأعمدة، والقطاعات الدائرية، وقراءة تلك التمثيلات، وتفسيرها.	
المؤشر	يقارن بين التمثيلات المختلفة للبيانات، ويحدد التمثيل الأنسب لبيانات معطاة.	
٩س	ما أنسب طريقة لتمثيل البيانات الممثلة في الجدول التالي؟	
عدد مرات التكرار للقراءة لكل طالب		
	٢٠	٣٤
	١٢	١٦
	٢٠	١٨
	١٦	٣٥
	٣٧	١٨
أ	ب	التمثيل بالقطاعات الدائرية
ج	د	التمثيل بالخطوط



وزارة التعليم
Ministry of Education

خطة توزيع مقرر وتحسين نواتج التعلم للصف السادس في مجال الرياضيات
للفصل الدراسي الأول ١٤٤٦ هـ

الإدارة العامة للتعليم بمنطقة جازان

مكتب التعليم : احد المسلحة والحريث



نواتج التعلم

الإجراءات والشواهد

- حصة تدريبية
- ١٠ دقائق من كل حصة
- أوراق عمل
- مهام أدائية
- اختبار قصير
- أخرى.....

العدد الكلي للطلاب

الحضور

وصف مقاييس النزعة

المركزية والمدى، وإيجادها، وتفسيرها،
واختيار المقياس الأنسب منها.

الأسبوع السادس ٢١ - ٢٣ / ٣ / ١٤٤٦ هـ

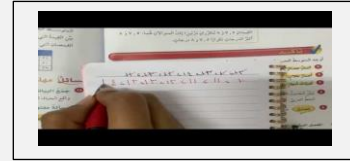
ناتج التعلم	وصف مقاييس النزعة المركزية والمدى، وإيجادها، وتفسيرها، واختيار المقياس الأنسب منها.	المؤشر	وصف المتوسط الحسابي، والوسيط، والمنوال، والمدى، ويوجد لها مجموعة من القيم المفردة، ويفسر هذه المقاييس في سياق القيم.
١ س	أي المجموعات التالية المنوال لها يساوي ٢١؟	أ	{١، ٠، ٢}
		ب	{١، ٠، ٢، ٤}
		ج	{٠، ١، ٠، ٣}
		د	{١، ٠، ٢}

ناتج التعلم	وصف مقاييس النزعة المركزية والمدى، وإيجادها، وتفسيرها، واختيار المقياس الأنسب منها.	المؤشر	وصف المتوسط الحسابي، والوسيط، والمنوال، والمدى، ويوجد لها مجموعة من القيم المفردة، ويفسر هذه المقاييس في سياق القيم.
٢ س	أي مما يلي يعد صحيحاً للتعبير عن مجموعة البيانات التالية {٥، ١٠، ٧، ١٠، ٨}؟	أ	الوسيط = المتوسط الحسابي
		ب	المنوال = المتوسط الحسابي
		ج	لا يوجد منوال
		د	الوسيط = ٧

ناتج التعلم	وصف مقاييس النزعة المركزية والمدى، وإيجادها، وتفسيرها، واختيار المقياس الأنسب منها.	المؤشر	وصف المتوسط الحسابي، والوسيط، والمنوال، والمدى، ويوجد لها مجموعة من القيم المفردة، ويفسر هذه المقاييس في سياق القيم.
٣ س	عدد الدقائق التي قضاها خالد في ترجمه كتاب خلال ٦ أيام هي: ٢٧، ١١، ٢٢، ٢٥، ١٤، ١١	أ	١١
	ما الوسيط لهذه البيانات؟	ب	١٤
		ج	١٨
		د	٢٢

ناتج التعلم	وصف مقاييس النزعة المركزية والمدى، وإيجادها، وتفسيرها، واختيار المقياس الأنسب منها.	المؤشر	وصف المتوسط الحسابي، والوسيط، والمنوال، والمدى، ويوجد لها مجموعة من القيم المفردة، ويفسر هذه المقاييس في سياق القيم.
٤ س	درجات الحرارة في مدينة الرياض خلال أسبوع في فصل الشتاء كما يلي: ١٤، ١٦، ١٨، ١٢، ٢٠، ١٢، ٦	أ	المتوسط الحسابي
	أفضل مقياس من مقاييس النزعة المركزية يعبر عن هذه البيانات هو:	ب	الوسيط
		ج	المنوال
		د	المدى

يصف المتوسط الحسابي، والوسيط،
والمنوال، والمدى، ويوجد لها
لمجموعة من القيم المفردة، ويفسر هذه
المقاييس في سياق القيم.



يحدد المتوسط الحسابي، والوسيط،
والمنوال، والمدى للبيانات
الممثلة بالنقاط والأعمدة.



يقارن بين مقاييس النزعة المركزية أو
المدى لمجموعة من البيانات،
ويحدد المقياس الأنسب لوصفها.



الإجراءات والشواهد

- حصة تدريبية
- ١٠ دقائق من كل حصة
- أوراق عمل
- مهام أداءية
- اختبار قصير
- أخرى.....

خطة توزيع مقرر وتحسين نواتج التعلم للصف السادس في مجال الرياضيات
للفصل الدراسي الأول ١٤٤٦هـ

الإدارة العامة للتعليم بمنطقة جازان

مكتب التعليم : احد المسلحة والحريث



نواتج التعلم

العدد الكلي للطلاب

الحضور

وصف مقاييس النزعة

المركزية والمدى، وإيجادها، وتفسيرها، واختيار
المقياس الأنسب منها.

الأسبوع السادس ٢١ - ٢٣ / ٣ / ١٤٤٦هـ

الشؤون التعليمية
إدارة أدلة التعليم
قسم الإشراف التربوي

الإدارة العامة للتعليم
بمنطقة جازان



يصف المتوسط الحسابي، والوسيط،
والمنوال، والمدى، ويوجدتها
لمجموعة من القيم المفردة، ويفسر هذه
المقاييس في سياق القيم.



يحدد المتوسط الحسابي، والوسيط،
والمنوال، والمدى للبيانات
الممثلة بالنقاط والأعمدة.



يقارن بين مقاييس النزعة المركزية أو
المدى لمجموعة من البيانات،
ويحدد المقياس الأنسب لوصفها.



نتائج التعلم وصف مقاييس النزعة المركزية والمدى، وإيجادها، وتفسيرها، واختيار المقياس الأنسب منها.

المؤشر يصف المتوسط الحسابي، والوسيط، والمنوال، والمدى، ويوجدتها لمجموعة من القيم المفردة، ويفسر هذه المقاييس في سياق القيم.

الجدول التالي يبين ألوان السيارات التي يتم إنتاجها في مصنع ألعاب خلال أسبوع. أي المقاييس التالية تمثل عدد السيارات الصفراء؟

ألوان السيارات	أصفر	أحمر	أزرق	أخضر	أبيض
العدد	١٣٠	١٨٠	٢٥٠	٩٠	١٠٠

أ	المتوسط الحسابي	ب	الوسيط
ج	المنوال	د	المدى

نتائج التعلم وصف مقاييس النزعة المركزية والمدى، وإيجادها، وتفسيرها، واختيار المقياس الأنسب منها.

المؤشر يحدد المتوسط الحسابي، والوسيط، والمنوال، والمدى للبيانات الممثلة بالنقاط والأعمدة.

المدى للبيانات التالية هو

أ	٢١	ب	١٧
ج	٩	د	٧

الإجراءات والشواهد

- حصة تدريبية
- ١٠ دقائق من كل حصة
- أوراق عمل
- مهام أدائية
- اختبار قصير
- أخرى.....

خطة توزيع مقرر وتحسين نواتج التعلم للصف السادس في مجال الرياضيات
للفصل الدراسي الأول ١٤٤٦هـ

الإدارة العامة للتعليم بمنطقة جازان

مكتب التعليم : احد المسلحة والحريث



نواتج التعلم

العدد الكلي للطلاب

الحضور

وصف مقاييس النزعة

المركزية والمدى، وإيجادها، وتفسيرها،
واختيار المقياس الأنسب منها.

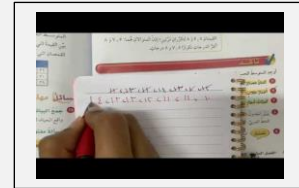
الأسبوع السادس ٢١ - ٢٣ / ٣ / ١٤٤٦هـ

الشؤون التعليمية
إدارة أداء التعليم
قسم الإشراف التربوي

الإدارة العامة للتعليم
بمنطقة جازان



يصف المتوسط الحسابي، والوسيط،
والمنوال، والمدى، ويوجدتها
لمجموعة من القيم المفردة، ويفسر هذه
المقاييس في سياق القيم.



يحدد المتوسط الحسابي، والوسيط،
والمنوال، والمدى للبيانات
الممثلة بالنقاط والأعمدة.



يقارن بين مقاييس النزعة المركزية أو
المدى لمجموعة من البيانات،
ويحدد المقياس الأنسب لوصفها.



نواتج التعلم وصف مقاييس النزعة المركزية والمدى، وإيجادها، وتفسيرها، واختيار المقياس الأنسب منها.
المؤشر يحدد المتوسط الحسابي، والوسيط، والمنوال، والمدى للبيانات الممثلة بالنقاط والأعمدة.

بعض التمثيل بالنقاط توزيع الدرجات للطلاب، ما عدد الطلاب الذين حصلوا على درجة أكبر من المنوال؟	٧س
	<p>أ ١١</p> <p>ب ١٢</p> <p>ج ١٣</p> <p>د ١٤</p>

نواتج التعلم وصف مقاييس النزعة المركزية والمدى، وإيجادها، وتفسيرها، واختيار المقياس الأنسب منها.
المؤشر يحدد المتوسط الحسابي، والوسيط، والمنوال، والمدى للبيانات الممثلة بالنقاط والأعمدة.

الجدول المجاور يظهر درجات الحرارة العظمى في مدينتي جدة والطائف مدة أسبوع، وبناء عليه كانت درجة الحرارة العظمى في جدة أعلى بـ ٨ درجات عنها في الطائف فما المقياس الذي استعمل لإصدار الحكم؟	٨س								
<table border="1"> <thead> <tr> <th colspan="2">درجات الحرارة العظمى في جدة والطائف (س)</th> </tr> <tr> <th>الطائف</th> <th>جدة</th> </tr> </thead> <tbody> <tr> <td>٢٠ ٢٣ ٢١ ٢٠</td> <td>٢٨ ٢٨ ٣٠ ٣٢</td> </tr> <tr> <td>١٨ ١٩ ٢٠</td> <td>٢٤ ٢٥ ٢٦</td> </tr> </tbody> </table>	درجات الحرارة العظمى في جدة والطائف (س)		الطائف	جدة	٢٠ ٢٣ ٢١ ٢٠	٢٨ ٢٨ ٣٠ ٣٢	١٨ ١٩ ٢٠	٢٤ ٢٥ ٢٦	<p>أ المتوسط الحسابي</p> <p>ب الوسيط</p> <p>ج المنوال</p> <p>د المدى</p>
درجات الحرارة العظمى في جدة والطائف (س)									
الطائف	جدة								
٢٠ ٢٣ ٢١ ٢٠	٢٨ ٢٨ ٣٠ ٣٢								
١٨ ١٩ ٢٠	٢٤ ٢٥ ٢٦								



الإجراءات والشواهد

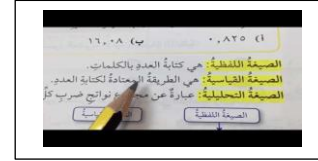
- حصة تدريبية
- ١٠ دقائق من كل حصة
- أوراق عمل
- مهام أدائية
- اختبار قصير
- أخرى.....

العدد الكلي للطلاب

الحضور

وصف الكسور العشرية، وتمثيلها، وتمييز القيمة المنزلية لرقم فيها، وقراءتها، وكتابتها، والمقارنة بينها وترتيبها، وتقريبها. والتحويل بينها وبين الكسور الاعتيادية والأعداد الكسرية.

يصف الكسر العشري، ويمثله باستخدام النماذج، والرسوم، وخط الأعداد، ويميز القيمة المنزلية لرقم في كسر عشري، ويقرب هذه الكسور إلى أقرب عدد كلي، أو إلى أقرب منزلة معطاة.



يقرأ الكسور العشرية، ويكتبها في الصور القياسية، واللفظية، والتحليلية.



يقارن بين الكسور العشرية، ويرتبها تصاعديًا، وتنازليًا.



يجول بين الكسور العشرية، والكسور الاعتيادية، والأعداد الكسرية.



نواتج التعلم رقم (٣)

وصف الكسور العشرية، وتمثيلها، وتمييز القيمة المنزلية لرقم فيها، وقراءتها، وكتابتها، والمقارنة بينها وترتيبها، وتقريبها. والتحويل بينها وبين الكسور الاعتيادية والأعداد الكسرية.	المؤشر	س١	أ	ب	ج
يقرأ الكسور العشرية، ويكتبها في الصور القياسية، واللفظية، والتحليلية ما الصيغة القياسية للعدد خمسة وثلاثين وستة وتسعين من عشرة آلاف؟		٣٥,٠٠٩٦	٣٥,٠٠٩٦	٣٥,٠٠٩٦	٣٥,٠٠٦٩

وصف الكسور العشرية، وتمثيلها، وتمييز القيمة المنزلية لرقم فيها، وقراءتها، وكتابتها، والمقارنة بينها وترتيبها، وتقريبها. والتحويل بينها وبين الكسور الاعتيادية والأعداد الكسرية.	المؤشر	س٢	أ	ب	ج
يصف الكسر العشري، ويمثله باستخدام النماذج، والرسوم، وخط الأعداد، ويميز القيمة المنزلية لرقم في كسر عشري، ويقرب هذه الكسور إلى أقرب عدد كلي، أو إلى أقرب منزلة معطاة		أي من الكسور العشرية الآتية عند تقريبه إلى أقرب جزء من ألف يساوي ٠,٠٠٣؟	٠,٠٢٥	٠,١٨٣	٠,٠٢٥١

وصف الكسور العشرية، وتمثيلها، وتمييز القيمة المنزلية لرقم فيها، وقراءتها، وكتابتها، والمقارنة بينها وترتيبها، وتقريبها. والتحويل بينها وبين الكسور الاعتيادية والأعداد الكسرية.	المؤشر	س٣	أ	ب	ج
يقرأ الكسور العشرية، ويكتبها في الصور القياسية، واللفظية، والتحليلية ما الصيغة القياسية للعدد خمسة وثلاثين وستة وتسعين من عشرة آلاف؟		إذا كانت أطوال ٤ مربعات قد رسمت من قبل مجموعة من الطلاب هي: ٤,٥ سم، ٤,٥٢ سم، ٤ سم، ٤,٥٥ سم، فما ترتيب هذه الأطوال تنازليًا؟	٤,٥٢ سم، ٤,٥٥ سم، ٤ سم، ٤,٥ سم	٤ سم، ٤,٥٢ سم، ٤,٥٥ سم، ٤ سم	٤ سم، ٤,٥ سم، ٤,٥٢ سم، ٤,٥٥ سم

وصف الكسور العشرية، وتمثيلها، وتمييز القيمة المنزلية لرقم فيها، وقراءتها، وكتابتها، والمقارنة بينها وترتيبها، وتقريبها. والتحويل بينها وبين الكسور الاعتيادية والأعداد الكسرية.	المؤشر	س٤	أ	ب	ج
يقرأ الكسور العشرية، ويكتبها في الصور القياسية، واللفظية، والتحليلية ما الصيغة القياسية للعدد خمسة وثلاثين وستة وتسعين من عشرة آلاف؟		يبلغ طول الحوت الأزرق ٢٠,٥ مترًا، فأى كسر غير فعلي يكافئ لهذا الطول؟	$\frac{41}{2}$	$\frac{40}{2}$	$\frac{42}{2}$

الإجراءات والشواهد

- حصة تدريبية
- ١٠ دقائق من كل حصة
- أوراق عمل
- مهام أدائية
- اختبار قصير
- أخرى.....

خطة توزيع مقرر وتحسين نواتج التعلم للصف السادس في مجال الرياضيات
للفصل الدراسي الأول ١٤٤٦ هـ

الإدارة العامة للتعليم بمنطقة جازان

مكتب التعليم : احد المسلحة والحرف



نواتج التعلم

العدد الكلي للطلاب

الحضور

الشؤون التعليمية
إدارة أداء التعليم
قسم الإشراف التربوي

الإدارة العامة للتعليم
بمنطقة جازان



الأسبوع السابع ٢٦ - ٣٠ / ٣ / ١٤٤٦ هـ

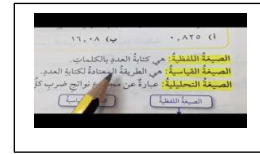
نواتج التعلم	المؤشر	س٥
وصف الكسور العشرية، وتمثيلها، وتمييز القيمة المنزلية لرقم فيها، وقراءتها، وكتابتها، والمقارنة بينها وترتيبها، وتقريبها، والتحويل بينها وبين الكسور الاعتيادية والأعداد الكسرية.	يقارن بين الكسور ، ويرتبها تصاعدياً، وتنازلياً.	مالعدد الكسري الذي يقع بين $\frac{3}{8}$ و $\frac{7}{8}$ ؟
		أ
		ب
		ج
		د

نواتج التعلم	المؤشر	س٦
وصف الكسور العشرية، وتمثيلها، وتمييز القيمة المنزلية لرقم فيها، وقراءتها، وكتابتها، والمقارنة بينها وترتيبها، وتقريبها، والتحويل بينها وبين الكسور الاعتيادية والأعداد الكسرية.	يقول بين الكسور العشرية، والكسور الاعتيادية، والأعداد الكسرية.	اكتب الكسر الاعتيادي $\frac{1}{2}$ في صورة كسر عشري.
		أ
		ب
		ج
		د

نواتج التعلم	المؤشر	س٧
وصف الكسور العشرية، وتمثيلها، وتمييز القيمة المنزلية لرقم فيها، وقراءتها، وكتابتها، والمقارنة بينها وترتيبها، وتقريبها، والتحويل بينها وبين الكسور الاعتيادية والأعداد الكسرية.	يقول بين الكسور العشرية، والكسور الاعتيادية، والأعداد الكسرية.	سيارة صغيرة تقطع ١٩,٢ كيلومتر مستهلكة لترًا واحدًا من البنزين، فالمسافة التي تقطعها في صورة عدد كسري؟
		أ
		ب
		ج
		د

وصف الكسور العشرية، وتمثيلها، وتمييز القيمة المنزلية لرقم فيها، وقراءتها، وكتابتها، والمقارنة بينها وترتيبها، وتقريبها. والتحويل بينها وبين الكسور الاعتيادية والأعداد الكسرية.

يصف الكسر العشري، ويمثله باستخدام النماذج، والرسوم، وخط الأعداد، ويميز القيمة المنزلية لرقم في كسر عشري، ويقرب هذه الكسور إلى أقرب عدد كلي، أو إلى أقرب منزلة معطاة.



يقرأ الكسور العشرية، ويكتبها في الصور القياسية، واللفظية، والتحليلية.



يقارن بين الكسور العشرية، ويرتبها تصاعدياً، وتنازلياً.



يقول بين الكسور العشرية، والكسور الاعتيادية، والأعداد الكسرية.



الإجراءات والشواهد

- حصة تدريبية
- ١٠ دقائق من كل حصة
- أوراق عمل
- مهام أدائية
- اختبار قصير
- أخرى.....

خطة توزيع مقرر وتحسين نواتج التعلم للصف السادس في مجال الرياضيات
للفصل الدراسي الأول ١٤٤٦ هـ

الإدارة العامة للتعليم بمنطقة جازان

مكتب التعليم : احد المسلحة والحريث



نواتج التعلم

العدد الكلي للطلاب

الحضور

جمع الكسور العشرية،

وطرحها، وضربها، وقسمتها، واستخدامها في حل مسائل رياضية.

الأسبوع الثامن ٣ - ٧ / ٤ / ١٤٤٦ هـ

الشؤون التعليمية
إدارة أداء التعليم
قسم الإشراف التربوي

الإدارة العامة للتعليم
بمنطقة جازان



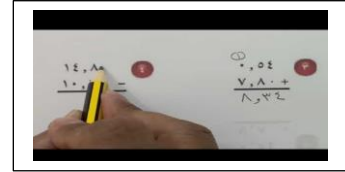
ناتج التعلم	المؤشر	جمع الكسور العشرية، وطرحها، وضربها، وقسمتها، واستخدامها في حل مسائل رياضية	ضرب الكسور العشرية حتى الجزء من مئة، ويقسمها
٥ س	أ	إذا كانت $١٢ = ٤٢,٣٠$ ما قيمة $٤٢,٣٠$ ت؟	
	ب	٥٤,٣	٣٠,٣
	ج	٥٠٧,٦	٤٢,٤٢

ناتج التعلم	المؤشر	جمع الكسور العشرية، وطرحها، وضربها، وقسمتها، واستخدامها في حل مسائل رياضية	ضرب الكسور العشرية حتى الجزء من مئة، ويقسمها
٦ س	أ	يقسم أحمد سائلاً حجمه $٣٢,٠٣٢$ مليلتر على ٤ أنابيب اختبار صغيرة بالتساوي. كم مليلتراً في كل أنبوب؟	
	ب	١١	٨٨
	ج	٨,٠٠٨	٨,٠٠٨

ناتج التعلم	المؤشر	جمع الكسور العشرية، وطرحها، وضربها، وقسمتها، واستخدامها في حل مسائل رياضية	ضرب الكسور العشرية حتى الجزء من مئة، ويقسمها
٧ س	أ	يحل مسائل رياضية من ثلاث خطوات على الأكثر تتضمن تطبيقات حياتية على العمليات الأربع على الكسور العشرية، ويفسر حلها.	
	ب	٣,٥٦	٦,٤٤
	ج	٦,٢١	٧,٥٥

ناتج التعلم	المؤشر	جمع الكسور العشرية، وطرحها، وضربها، وقسمتها، واستخدامها في حل مسائل رياضية	ضرب الكسور العشرية حتى الجزء من مئة، ويقسمها
٨ س	أ	يحل مسائل رياضية من ثلاث خطوات على الأكثر تتضمن تطبيقات حياتية على العمليات الأربع على الكسور العشرية، ويفسر حلها.	
	ب	٣٨	٣٨,٧٥
	ج	٣٩	٣٩,٢٥

يجمع الكسور العشرية حتى الجزء من ألف، ويطرحها.



يضرب الكسور العشرية حتى الجزء من مئة، ويقسمها.



يحل مسائل رياضية من ثلاث خطوات على الأكثر تتضمن تطبيقات حياتية على العمليات الأربع على الكسور العشرية، ويفسر حلها.





وزارة التعليم
Ministry of Education

خطة توزيع مقرر وتحسين نواتج التعلم للصف السادس في مجال الرياضيات
للفصل الدراسي الأول ١٤٤٦ هـ

الإدارة العامة للتعليم بمنطقة جازان

مكتب التعليم : احد المسلحة والحريث



نواتج التعلم

الإجراءات والشواهد

- حصة تدريبية
- ١٠ دقائق من كل حصة
- أوراق عمل
- مهام أداءية
- اختبار قصير
- أخرى.....

العدد الكلي للطلاب

الحضور

تقدير نواتج العمليات الأربع على الأعداد الكلية، والكسور، وإستخدام الحساب الذهني.

الأسبوع التاسع ١٠ - ١٣ / ٤٤٦ هـ

يقدر نواتج جمع الأعداد الكلية، والكسور الاعتيادية والأعداد
الكسرية، والكسور العشرية، وطرحها وضربها وقسمتها باستخدام
التقريب أو الأعداد المتناغمة.



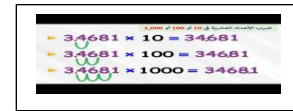
يستخدم الحساب الذهني لإيجاد حاصل ضرب عدد من منزلتين على
الأكثر، وقسمته، في / على مضاعفات (١٠ ، ١٠٠ ، ١٠٠٠).



يستخدم خاصية التوزيع لضرب عدد من منزلتين في عدد من منزلة
واحدة ذهنيًا.



يستخدم الحساب الذهني لضرب الكسور العشرية حتى الجزء من
ألف، ويقسمها في/على (١٠ ، ١٠٠ ، ١٠٠٠).



يتحقق من معقولية نواتج العمليات الأربع على الأعداد الكلية،
والكسور الاعتيادية والعشرية والأعداد الكسرية باستخدام التقدير
التقريب أو الحساب الذهني.



الشؤون التعليمية
إدارة أداء التعليم
قسم الإشراف التربوي

الإدارة العامة للتعليم
بمنطقة جازان



نتائج التعلم	المؤشر	تقدير نواتج العمليات الأربع على الأعداد الكلية، والكسور، واستخدام الحساب الذهني.
١	ب	يقدر نواتج جمع الأعداد الكلية، والكسور الاعتيادية والأعداد الكسرية، والكسور العشرية، وطرحها وضربها وقسمتها باستخدام التقريب أو الأعداد المتناغمة. تقدير ناتج الجمع ٥٩ + ٣١ يساوي:
أ	ب	٧٠
ج	د	٩٠
		٨٠
		١٠٠

نتائج التعلم	المؤشر	تقدير نواتج العمليات الأربع على الأعداد الكلية، والكسور، واستخدام الحساب الذهني.
٢	ب	يقدر نواتج جمع الأعداد الكلية، والكسور الاعتيادية والأعداد الكسرية، والكسور العشرية، وطرحها وضربها وقسمتها باستخدام التقريب أو الأعداد المتناغمة. تقدير ناتج الجمع ١,٨ + ١,٤ يساوي:
أ	ب	١
ج	د	٣
		٢
		٤

نتائج التعلم	المؤشر	تقدير نواتج العمليات الأربع على الأعداد الكلية، والكسور، واستخدام الحساب الذهني.
٣	ب	يقدر نواتج جمع الأعداد الكلية، والكسور الاعتيادية والأعداد الكسرية، والكسور العشرية، وطرحها وضربها وقسمتها باستخدام التقريب أو الأعداد المتناغمة. ذهبت هند إلى البقالة لشراء مكونات وجبة كما في الصورة أدناه. كم ريالاً تدفع هند تقريباً؟
أ	ب	١٤
ج	د	٢٥
		١٨
		٣٠

نتائج التعلم	المؤشر	تقدير نواتج العمليات الأربع على الأعداد الكلية، والكسور، واستخدام الحساب الذهني.
٤	ب	يقدر نواتج جمع الأعداد الكلية، والكسور الاعتيادية والأعداد الكسرية، والكسور العشرية، وطرحها وضربها وقسمتها باستخدام التقريب أو الأعداد المتناغمة. تقدير ناتج الطرح ٢٤ - ٣٣ باستعمال الأعداد المتناغمة يساوي:
أ	ب	٣٠
ج	د	٧٠
		٤٠
		١٠٠

خطة توزيع مقرر وتحسين نواتج التعلم للصف السادس في مجال الرياضيات
للفصل الدراسي الأول ١٤٤٦هـ

الإدارة العامة للتعليم بمنطقة جازان

مكتب التعليم : احد المسلحة والحريث



نواتج التعلم

الإجراءات والشواهد

- حصة تدريبية
- ١٠ دقائق من كل حصة
- أوراق عمل
- مهام أدائية
- اختبار قصير
- أخرى.....

العدد الكلي للطلاب

الحضور

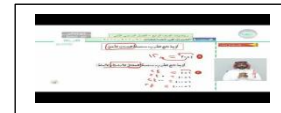
تقدير نواتج العمليات
الأربع على الأعداد الكلية، والكسور،
وإستخدام الحساب الذهني.

الأسبوع التاسع ١٠ - ١٣ / ٤ ١٤٤٦هـ

يقدر نواتج جمع الأعداد الكلية، والكسور الاعتيادية والأعداد
الكسرية، والكسور العشرية، وطرحها وضربها وقسمتها باستخدام
التقريب أو الأعداد المتناغمة.



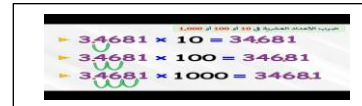
يستخدم الحساب الذهني لإيجاد حاصل ضرب عدد من منزلتين على
الأكثر، وقسمته، في / على مضاعفات (١٠، ١٠٠، ١٠٠٠).



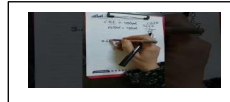
يستخدم خاصية التوزيع لضرب عدد من منزلتين في عدد من منزلة
واحدة ذهنيًا.



يستخدم الحساب الذهني لضرب الكسور العشرية حتى الجزء من
ألف، ويقسمها في/على (١٠، ١٠٠، ١٠٠٠).



يتحقق من معقولية نواتج العمليات الأربع على الأعداد الكلية،
والكسور الاعتيادية والعشرية والأعداد الكسرية باستخدام التقدير
التقريبي أو الحساب الذهني.



نتائج التعلم

تقدير نواتج العمليات الأربع على الأعداد الكلية، والكسور، واستخدام الحساب الذهني.
المؤشر يقدر نواتج جمع الأعداد الكلية، والكسور الاعتيادية والأعداد الكسرية، والكسور العشرية، وطرحها وضربها وقسمتها باستخدام التقريب أو الأعداد المتناغمة.

س٥ تقدير ناتج الطرح ٩,٧٢ - ٢,١١ يساوي:

أ	٧	ب	٨
ج	٩	د	١١

نتائج التعلم

تقدير نواتج العمليات الأربع على الأعداد الكلية، والكسور، واستخدام الحساب الذهني.
المؤشر يستخدم الحساب الذهني لإيجاد حاصل ضرب عدد من منزلتين على الأكثر، وقسمته، في / على مضاعفات (١٠، ١٠٠، ١٠٠٠).

س٦ = ١٠ + ١٤٧

أ	٠,١٤٧	ب	١,٤٧
ج	١٤,٧	د	١٤٧٠

نتائج التعلم

تقدير نواتج العمليات الأربع على الأعداد الكلية، والكسور، واستخدام الحساب الذهني.
المؤشر يستخدم خاصية التوزيع لضرب عدد من منزلتين في عدد من منزلة واحدة ذهنيًا.

س٧ = ٢٨ × ٥

أ	(٨×٥) + (٢٠×٥)	ب	٢٠ × ٨ × ٥
ج	٢٠ + ٨ × ٥	د	(٢٠+٥) × (٨+٥)

نتائج التعلم

تقدير نواتج العمليات الأربع على الأعداد الكلية، والكسور، واستخدام الحساب الذهني.
المؤشر يستخدم الحساب الذهني لضرب الكسور العشرية حتى الجزء من ألف، ويقسمها في/على (١٠، ١٠٠، ١٠٠٠).

س٨ إذا كان عرض التفاضل ١,٢، فكم عرضه بالستمر؟

أ	٠,١٢	ب	٠,١٢
ج	١٢	د	١٢٠

خطة توزيع مقرر وتحسين نواتج التعلم للصف السادس في مجال الرياضيات
للفصل الدراسي الأول ١٤٤٦ هـ

الإدارة العامة للتعليم بمنطقة جازان

مكتب التعليم : احد المسلحة والحريث



نواتج التعلم

الإجراءات والشواهد

- حصة تدريبية
- ١٠ دقائق من كل حصة
- أوراق عمل
- مهام أدائية
- اختبار قصير
- أخرى.....

العدد الكلي للطلاب

الحضور

تقدير نواتج العمليات
الأربع على الأعداد الكلية، والكسور،
وإستخدام الحساب الذهني.

الأسبوع التاسع ١٠ - ١٣ / ١٤٤٦ هـ

الشؤون التعليمية
إدارة أداء التعليم
قسم الإشراف التربوي

الإدارة العامة للتعليم
بمنطقة جازان



نتائج التعلم			
تقدير نواتج العمليات الأربع على الأعداد الكلية، والكسور، واستخدام الحساب الذهني.			
يقدر نواتج جمع الأعداد الكلية، والكسور الاعتيادية والأعداد الكسرية، والكسور العشرية، وطرحها وضربها وقسمتها باستخدام التقريب أو الأعداد المتناغمة.			
١	ب	٧٠	٨٠
٣	د	٩٠	١٠٠
تقدير ناتج الجمع ٣١ + ٥٩ يساوي:			

نتائج التعلم			
تقدير نواتج العمليات الأربع على الأعداد الكلية، والكسور، واستخدام الحساب الذهني.			
يقدر نواتج جمع الأعداد الكلية، والكسور الاعتيادية والأعداد الكسرية، والكسور العشرية، وطرحها وضربها وقسمتها باستخدام التقريب أو الأعداد المتناغمة.			
١	ب	١	٢
٣	د	٣	٤
تقدير ناتج الجمع ١,٤ + ٠,٨ يساوي:			

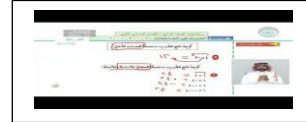
نتائج التعلم			
تقدير نواتج العمليات الأربع على الأعداد الكلية، والكسور، واستخدام الحساب الذهني.			
يقدر نواتج جمع الأعداد الكلية، والكسور الاعتيادية والأعداد الكسرية، والكسور العشرية، وطرحها وضربها وقسمتها باستخدام التقريب أو الأعداد المتناغمة.			
٣	ب	١٤	١٨
ج	د	٢٥	٣٠
ذهبت هند إلى البقالة لشراء مكونات وجبة كما في الصورة أدناه. كم ريالاً تدفع هند تقريباً؟			

نتائج التعلم			
تقدير نواتج العمليات الأربع على الأعداد الكلية، والكسور، واستخدام الحساب الذهني.			
يقدر نواتج جمع الأعداد الكلية، والكسور الاعتيادية والأعداد الكسرية، والكسور العشرية، وطرحها وضربها وقسمتها باستخدام التقريب أو الأعداد المتناغمة.			
١	ب	٣٠	٤٠
ج	د	٧٠	١٠٠
تقدير ناتج طرح ٧٤ - ٢٣ باستعمال الأعداد المتناغمة يساوي:			

يقدر نواتج جمع الأعداد الكلية، والكسور الاعتيادية والأعداد الكسرية، والكسور العشرية، وطرحها وضربها وقسمتها باستخدام التقريب أو الأعداد المتناغمة.



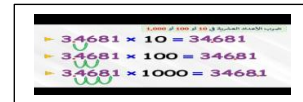
يستخدم الحساب الذهني لإيجاد حاصل ضرب عدد من منزلتين على الأكثر، وقسمته، في / على مضاعفات (١٠، ١٠٠، ١٠٠٠).



يستخدم خاصية التوزيع لضرب عدد من منزلتين في عدد من منزلة واحدة ذهنياً.



يستخدم الحساب الذهني لضرب الكسور العشرية حتى الجزء من ألف، ويقسمها في/على (١٠، ١٠٠، ١٠٠٠).



يتحقق من معقولية نواتج العمليات الأربع على الأعداد الكلية، والكسور الاعتيادية والعشرية والأعداد الكسرية باستخدام التقدير التقريبي أو الحساب الذهني.



الإجراءات والشواهد

- حصة تدريبية
- ١٠ دقائق من كل حصة
- أوراق عمل
- مهام أدائية
- اختبار قصير
- أخرى.....

خطة توزيع مقرر وتحسين نواتج التعلم للصف السادس في مجال الرياضيات
للفصل الدراسي الأول ١٤٤٦ هـ

الإدارة العامة للتعليم بمنطقة جازان

مكتب التعليم : احد المسلحة والحريث



نواتج التعلم

العدد الكلي للطلاب

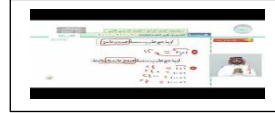
الحضور

تقدير نواتج العمليات الأربع على الأعداد الكلية، والكسور، واستخدام الحساب الذهني. الأسبوع العاشر ١٧ - ٢١ / ٤ / ١٤٤٦ هـ

يقدر نواتج جمع الأعداد الكلية، والكسور الاعتيادية والأعداد
الكسرية، والكسور العشرية، وطرحها وضربها وقسمتها باستخدام
التقريب أو الأعداد المتناغمة.



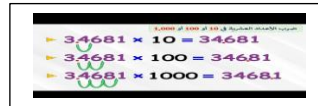
يستخدم الحساب الذهني لإيجاد حاصل ضرب عدد من منزلتين على
الأكثر، وقسمته، في / على مضاعفات (١٠، ١٠٠، ١٠٠٠).



يستخدم خاصية التوزيع لضرب عدد من منزلتين في عدد من منزلة
واحدة ذهنيًا.



يستخدم الحساب الذهني لضرب الكسور العشرية حتى الجزء من
ألف، ويقسمها في/على (١٠، ١٠٠، ١٠٠٠).



يتحقق من معقولة نواتج العمليات الأربع على الأعداد الكلية،
والكسور الاعتيادية والعشرية والأعداد الكسرية باستخدام التقدير
التقريب أو الحساب الذهني.



الشؤون التعليمية
إدارة أداء التعليم
قسم الإشراف التربوي

الإدارة العامة للتعليم
بمنطقة جازان



نتائج التعلم	المؤشر	تقدير نواتج العمليات الأربع على الأعداد الكلية، والكسور، واستخدام الحساب الذهني. يقدر نواتج جمع الأعداد الكلية، والكسور الاعتيادية والأعداد الكسرية، وطرحها وضربها وقسمتها باستخدام التقريب أو الأعداد المتناغمة.
٥س		تقدير ناتج الطرح ٩,٧٢ - ٢,١١ يساوي:
أ	ب	٧
ج	د	٩
		٨
		١١

نتائج التعلم	المؤشر	تقدير نواتج العمليات الأربع على الأعداد الكلية، والكسور، واستخدام الحساب الذهني. يستخدم الحساب الذهني لإيجاد حاصل ضرب عدد من منزلتين على الأكثر، وقسمته، في / على مضاعفات (١٠، ١٠٠، ١٠٠٠).
٦س		= ١٠ + ١٤٧
أ	ب	١,٤٧
ج	د	١٤٧٠

نتائج التعلم	المؤشر	تقدير نواتج العمليات الأربع على الأعداد الكلية، والكسور، واستخدام الحساب الذهني. يستخدم خاصية التوزيع لضرب عدد من منزلتين في عدد من منزلة واحدة ذهنيًا.
٧س		= ٢٨ × ٥
أ	ب	(٢٠ × ٥) + (٨ × ٥)
ج	د	٢٠ + ٨ × ٥
		٢٠ × ٨ × ٥
		(٢٠ + ٥) × (٨ + ٥)

نتائج التعلم	المؤشر	تقدير نواتج العمليات الأربع على الأعداد الكلية، والكسور، واستخدام الحساب الذهني. يستخدم الحساب الذهني لضرب الكسور العشرية حتى الجزء من ألف، ويقسمها في/على (١٠، ١٠٠، ١٠٠٠).
٨س		إذا كان عرض التلفاز ١,٢، فكم عرضه بالمستعمر؟
أ	ب	٠,١٢
ج	د	١٢
		٠,١٢
		١٢٠