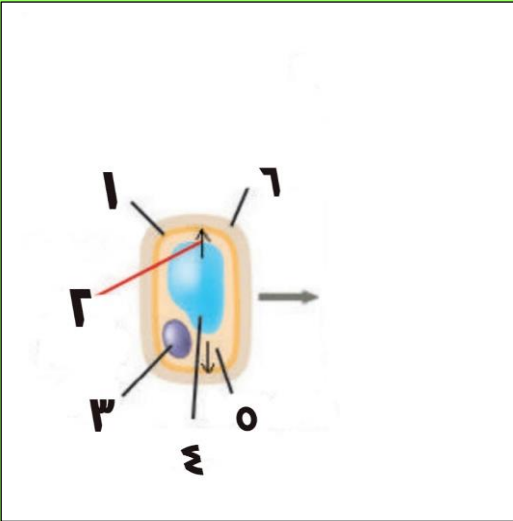




أتمتات الدرس الرابع هرمونات

اختر الإجابة الصحيحة وانقلها إلى ورقة إجابتك :

1_ لديك الرسمة الآتية أجب عن الأسئلة المرافقة



رقم 6 :

أ_ الغشاء الخلوي	ب_ الجدار الخلوي	ج_ الغشاء الشفاف	د_ كل ما سبق خاطئ
2_ رقم 1 :			
أ_ الغشاء الخلوي	ب_ الجدار الخلوي	ج_ الغشاء الشفاف	د_ كل ما سبق خاطئ
3_ رقم 3 :			
أ_ الماء داخل الخلية	ب_ النواة	ج_ البروتينات	د_ الضغط التناضحي
4_ رقم 5 :			
أ_ الغشاء السيتوبلازمي	ب_ السيتوبلازما	ج_ النواة	د_ الماء
5_ رقم 2 :			
أ_ السيتوبلازما	ب_ الضغط التناضحي	ج_ الضغط الانتباجي	د_ خروج الماء من الخلية
6_ كل ما يلي يؤثر على النبات خارجيا ما عدا :			
أ_ الضوء	ب_ الحرارة	ج_ المورثات	د_ مواد التنسيق النباتية
7_ غمد مسدود الذروة يحيط بالورقة الأولى من نباتات الفصيلة النجيلية :			
أ_ الأغار	ب_ الكوليوبتيل	ج_ القمة النامية	د_ بادرة
8_ مواد عضوية تنتجها بعض الأجزاء النباتية (الخطأ) :			
أ_ مواد التنسيق النباتية	ب_ تنتقل إلى أماكن أخرى غالبا	ج_ تقوم بتأثيرات بيولوجية	د_ تقوم بتغييرات مورفولوجية للنبات
9_ نبات ذاتي التغذية ناجم عن إنتاش البذرة :			
أ_ الأغار	ب_ الكوليوبتيل	ج_ القمة النامية	د_ بادرة
10_ مادة جيلتينية سكرية تستخرج من الطحالب البحرية :			
أ_ الأغار	ب_ الكوليوبتيل	ج_ القمة النامية	د_ بادرة
11_ تتشكل إشارة النمو في :			



أ_ الأغار	ب_ الكوليوبتيل	ج_ غمد الساق	د_ بادرة
12_ أحد هؤلاء العلماء لم يكن له إسهام في اكتشاف وتفسير الانجذاب الضوئي للنبات :			
أ_ دارون	ب_ جونسون	ج_ غريغور مندل	د_ فنت
13_ أحد الخيارات التالية خاطئة بالنسبة للانجذاب الأرضي :			
أ_ أن تكون أفقية	ب_ التراكيز العالية للأوكسينات تكون في الناحية السفلية من الساق	ج_ التراكيز العالية للأوكسينات تكون في الناحية العلوية للجذر	د_ التراكيز العالية للأوكسينات تنشط نمو الساق وتثبط نمو الجذر
14_ تعبر إشارة النمو وتنفذ من خلال :			
أ_ صفيحة معدنية	ب_ صفيحة نحاس	ج_ صفيحة من الميكا	د_ آغار
15_ في تجربة العالم فنت (الخطأ) :			
أ_ تنمو وتستطيل الجهة المعرضة لتأثير أكبر من الأوكسين أكثر من الجهة المقابلة	ب_ ينحني الكوليوبتيل بعكس جهة وضع الآغار	ج_ تنتشر قطعة الآغار بالأوكسينات	د_ التركيز العالي للأوكسين في الساق مثبط للنمو
16_ كان له الفضل الأكبر في اكتشاف عامل النمو الأوكسين :			
أ_ دارون	ب_ جونسون	ج_ غريغور مندل	د_ فنت
17_ حمض الخل الأندولي :			
أ_ أوكسين	ب_ جبرلين	ج_ سوماتوستاتين	د_ إيتيلين
18_ التركيز الأمثل من الأوكسين لنمو الجذر هو :			
أ_ 10 أس -10	ب_ 10 أس -5	ج_ 10 أس -4	د_ 10 أس -11
19_ التركيز الأمثل من الأوكسين لنمو البراعم هو :			
أ_ 10 أس -10	ب_ 10 أس -5	ج_ 10 أس -4	د_ 10 أس -11
20_ التركيز الأمثل من الأوكسين لنمو الساق هو :			
أ_ 10 أس -10	ب_ 10 أس -5	ج_ 10 أس -4	د_ 10 أس -11
21_ يتفاعل بالوسط الحامضي :			
أ_ بروتين وتدي	ب_ السيللوز	ج_ أنزيم مفكك	د_ عديدات السكر
22_ تصبح عرضة للهدم والقطع عند انفصالها عن ألياف السللوز :			
أ_ بروتين وتدي	ب_ مضخة البروتون	ج_ أنزيم مفكك	د_ عديدات السكر
23_ تضخ ذرة هيدروجين من داخل الخلية للجدار الخلوي :			
أ_ بروتين وتدي	ب_ الأوكسين	ج_ أنزيم مفكك	د_ مضخة بروتون
24_ تستطيل الخلية بفعل :			
أ_ الضغط الحلوي	ب_ الانتشار	ج_ النقل الفعال	د_ الضغط الانتباجي
25_ إن سبب الانجذاب الضوئي هو :			
أ_ الهدم الضوئي للطرف المظلل	ب_ الهدم الضوئي للطرف المضاء	ج_ الهدم الأنزيمي للطرف المظلل	د_ الهدم الأنزيمي للطرف المضاء
26_ إن العلاقة بين عمر النبات وتركيز الأنزيمات الهادمة هي علاقة :			
أ_ طردية	ب_ عكسية	ج_ لا يوجد علاقة	د_ علاقة أسية



27_ الانجذاب الأرضي للساق و..... موجب للجذر:

أ_ سالب- سالب ب_ سالب _ موجب ج_ موجب – سالب د_ موجب - موجب

28_ ينمو الجذرنحو لأن التركيز المرتفع للأوكسينلنموه :

أ_ الأسفل – مثبت ب_ الأعلى – مثبت ج_ الأسفل - منشط د_ الأعلى - منشط

30_ يزداد إزهار شجرة التفاح بدرجات الحرارة الباردة بسبب :

أ_ تنشيط سبلات الأزهار ب_ التبريع ج_ هرمون الإيتيلين د_ كل ما سبق صحيح

31_ مادة التنسيق النباتية الوحيدة الغازية :

أ_ الأوكسينات ب_ الجبرلينات ج_ الإيتيلين د_ الساييتوكينين

32_ مبيض أزهار هذه النباتات تحوي على كميات كافية من الأوكسينات (الخطأ) :

أ_ الموز ب_ الأناناس ج_ عنب د_ طماطم

33_ مواد تنسيق نباتية تنشط استطالة خلايا النبات :

أ_ الأوكسينات ب_ الجبرلينات ج_ الساييتوكينينات د_ حمض الإبيسيك

34_ مواد تنسيق نباتية تنشط انقسام خلايا النبات :

أ_ الأوكسينات ب_ الجبرلينات ج_ الساييتوكينينات د_ حمض الإبيسيك

35_ مواد تنسيق نباتية تؤخر شيخوخة النبات :

أ_ الأوكسينات ب_ الجبرلينات ج_ الساييتوكينينات د_ حمض الإبيسيك

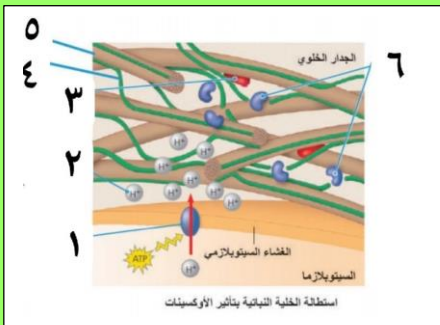
36_ مواد تنسيق نباتية تنشط إنتاش البذور :

أ_ الأوكسينات ب_ الجبرلينات ج_ الساييتوكينينات د_ حمض الإبيسيك

37_ مواد تنسيق نباتية تغلق المسام في أثناء الجفاف :

أ_ الأوكسينات ب_ الجبرلينات ج_ الساييتوكينينات د_ حمض الإبيسيك

38_ لديك الرسة التالية أجب عن الأسئلة الموافقة :



البروتين الودي :

أ_ رقم 1 ب_ رقم 6 ج_ رقم 3 د_ رقم 5

39_ ألياف السللوز:

أ_ رقم 1 ب_ رقم 6 ج_ رقم 3 د_ رقم 5

40_ يزيد بفعالته هشاشية جدارالخلية :

أ_ رقم 1 ب_ رقم 6 ج_ رقم 2 د_ رقم 5

41_ يتم تنشيطها من قبل الأوكسينات مباشرة :

أ_ رقم 1 ب_ رقم 2 ج_ رقم 3 د_ رقم 4

42_ عندما يريد مزارع إنتاج ثمار بدون بذور (بطيخ أحمر) فإنه يقوم برش المحصول ب :

أ_ الأوكسينات ب_ الجبرلينات ج_ الإيتيلين د_ حمض الإبيسيك

43_ واحد مما يلي ليس من شروط الانجذاب الضوئي :

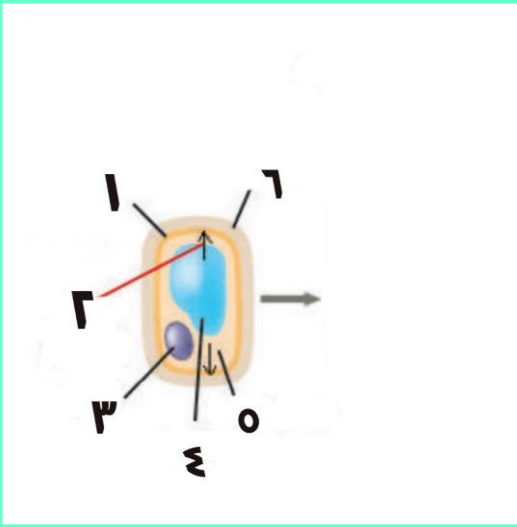


د_ أن تكون القمة النامية مكشوفة	ج_ عدم وجود أي فاصل بين الساق والقمة النامية	ب_ اتصال القمة النامية بالساق	أ_ سلامة القمة النامية	
<p>صل بين أماكن الإنتاج واسم الهرمون : (قد يكون لكل خيار أكثر من إجابة صحيحة)</p> <p>44_ القمم النامية</p> <p>45_ الجذور</p> <p>46_ الأوراق الفتية</p> <p>47_ الأوراق الهرمة</p> <p>48_ رشيم البذرة</p> <p>49_ السوق</p> <p>50_ جميع أقسام النبات</p> <p>51_ الأوراق بشكل عام</p>				
هـ_ كل ما سبق خاطئ	د_ حمض الإبيسيك	ج_ الجبرلينات	ب_ السايبتوكينينات	أ_ الأوكسينات

عادل جاسر

الحل

1_ لديك الرسمة الآتية أجب عن الأسئلة المرافقة



رقم 6 :

أ_ الغشاء الخلوي	ب_ الجدار الخلوي	ج_ الغشاء الشفاف	د_ كل ما سبق خاطئ
2_ رقم 1 :			
أ_ الغشاء الخلوي	ب_ الجدار الخلوي	ج_ الغشاء الشفاف	د_ كل ما سبق خاطئ
3_ رقم 3 :			
أ_ الماء داخل الخلية	ب_ النواة	ج_ البروتينات	د_ الضغط التناضحي
4_ رقم 5 :			
أ_ الغشاء السيتوبلازمي	ب_ السيتوبلازما	ج_ النواة	د_ الماء
5_ رقم 2 :			
أ_ السيتوبلازما	ب_ الضغط التناضحي	ج_ الضغط الانتباجي	د_ خروج الماء من الخلية
6_ كل ما يلي يؤثر على النبات خارجيا ما عدا :			
أ_ الضوء	ب_ الحرارة	ج_ المورثات	د_ مواد التنسيق النباتية
7_ غمد مسدود الذروة يحيط بالورقة الأولى من نباتات الفصيلة النجيلية :			
أ_ الأغار	ب_ الكوليوبتيل	ج_ القمة النامية	د_ بادرة
8_ مواد عضوية تنتجها بعض الأجزاء النباتية (الخطأ) :			
أ_ مواد التنسيق النباتية	ب_ تنتقل إلى أماكن أخرى غالبا	ج_ تقوم بتأثيرات بيولوجية	د_ تقوم بتغييرات مورفولوجية للنبات
9_ نبات ذاتي التغذية ناجم عن إنتاش البذرة :			
أ_ الأغار	ب_ الكوليوبتيل	ج_ القمة النامية	د_ بادرة
10_ مادة جيلتينية سكرية تستخرج من الطحالب البحرية :			
أ_ الأغار	ب_ الكوليوبتيل	ج_ القمة النامية	د_ بادرة
11_ تتشكل إشارة النمو في :			
أ_ الأغار	ب_ الكوليوبتيل	ج_ القمة النامية	د_ بادرة
12_ أحد هؤلاء العلماء لم يكن له إسهام في اكتشاف وتفسير الانجذاب الضوئي للنبات :			



أ_ دارون	ب_ جونسون	ج_ غريغور مندل	د_ فنت
13_ أحد الخيارات التالية خاطئة بالنسبة للانجذاب الأرضي :			
أ_ أن تكون أفقية	ب_ التراكيز العالية للأوكسينات تكون في الناحية السفلية من الساق	ج_ التراكيز العالية للأوكسينات تكون في الناحية العلوية للجذر	د_ التراكيز العالية للأوكسينات تنشيط نمو الساق وتثبط نمو الجذر
14_ تعبر إشارة النمو وتنفذ من خلال :			
أ_ صفيحة معدنية	ب_ صفيحة نحاس	ج_ صفيحة من الميكا	د_ آغار
15_ في تجربة العالم فنت (الخطأ) :			
أ_ تنمو وتستطيل الجهة المعرضة لتأثير أكبر من الأوكسين أكثر من الجهة المقابلة	ب_ ينحني الكوليوبتيل بعكس جهة وضع الآغار	ج_ تتشرب قطعة الآغار بالأوكسينات	د_ التركيز العالي للأوكسين في الساق مثبط للنمو
16_ كان له الفضل الأكبر في اكتشاف عامل النمو الأوكسين :			
أ_ دارون	ب_ جونسون	ج_ غريغور مندل	د_ فنت
17_ حمض الخل الأندولي :			
أ_ أوكسين	ب_ جبرلين	ج_ سوماتوستاتين	د_ إيتيلين
18_ التركيز الأمثل من الأوكسين لنمو الجذر هو :			
أ_ 10 أس -10	ب_ 10 أس -5	ج_ 10 أس -4	د_ 10 أس -11
19_ التركيز الأمثل من الأوكسين لنمو البراعم هو :			
أ_ 10 أس -10	ب_ 10 أس -5	ج_ 10 أس -4	د_ 10 أس -11
20_ التركيز الأمثل من الأوكسين لنمو الساق هو :			
أ_ 10 أس -10	ب_ 10 أس -5	ج_ 10 أس -4	د_ 10 أس -11
21_ يتفاعل بالوسط الحامضي :			
أ_ بروتين وتدي	ب_ السيللوز	ج_ أنزيم مفكك	د_ عديدات السكر
22_ تصبح عرضة للهدم والقطع عند انفصالها عن ألياف السللوز :			
أ_ بروتين وتدي	ب_ مضخة البروتون	ج_ أنزيم مفكك	د_ عديدات السكر
23_ تضخ ذرة هيدروجين من داخل الخلية للجدار الخلوي :			
أ_ بروتين وتدي	ب_ الأوكسين	ج_ أنزيم مفكك	د_ مضخة بروتون
24_ تستطيل الخلية بفعل :			
أ_ الضغط الحلوي	ب_ الانتشار	ج_ النقل الفعال	د_ الضغط الانتباجي
25_ إن سبب الانجذاب الضوئي هو :			
أ_ الهدم الضوئي للطرف المظلل	ب_ الهدم الضوئي للطرف المضاء	ج_ الهدم الأنزيمي للطرف المظلل	د_ الهدم الأنزيمي للطرف المضاء
26_ إن العلاقة بين عمر النبات وتركيز الأنزيمات الهادمة هي علاقة :			
أ_ طردية	ب_ عكسية	ج_ لا يوجد علاقة	د_ علاقة أسية
27_ الانجذاب الأرضي للساق و..... موجب للجذر :			
أ_ سالب- سالب	ب_ سالب_ موجب	ج_ موجب - سالب	د_ موجب - موجب



28 ينمو الجذر نحو لأن التركيز المرتفع للأوكسينلنموه :

أ_ الأسفل - مثبت	ب_ الأعلى - مثبت	ج_ الأسفل - منشط	د_ الأعلى - منشط
------------------	------------------	------------------	------------------

30 يزداد إزهار شجرة التفاح بدرجات الحرارة الباردة بسبب :

أ_ تنشيط سبلات الأزهار	ب_ التبريد	ج_ هرمون الإيثيلين	د_ كل ما سبق صحيح
------------------------	------------	--------------------	-------------------

31 مادة التنسيق النباتية الوحيدة الغازية :

أ_ الأوكسينات	ب_ الجبرلينات	ج_ الإيثيلين	د_ السايوتوكينين
---------------	---------------	--------------	------------------

32 مبيض أزهار هذه النباتات تحوي على كميات كافية من الأوكسينات (الخطأ) :

أ_ الموز	ب_ الأناناس	ج_ عنب	د_ طماطم
----------	-------------	--------	----------

33 مواد تنسيق نباتية تنشط استطالة خلايا النبات :

أ_ الأوكسينات	ب_ الجبرلينات	ج_ السايوتوكينينات	د_ حمض الإبيسيك
---------------	---------------	--------------------	-----------------

34 مواد تنسيق نباتية تنشط انقسام خلايا النبات :

أ_ الأوكسينات	ب_ الجبرلينات	ج_ السايوتوكينينات	د_ حمض الإبيسيك
---------------	---------------	--------------------	-----------------

35 مواد تنسيق نباتية تؤخر شيخوخة النبات :

أ_ الأوكسينات	ب_ الجبرلينات	ج_ السايوتوكينينات	د_ حمض الإبيسيك
---------------	---------------	--------------------	-----------------

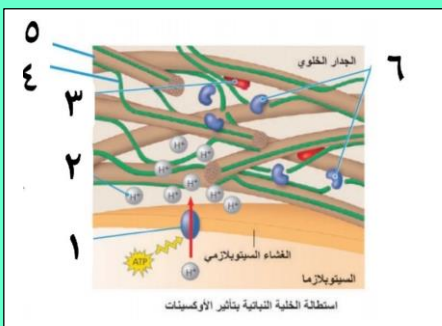
36 مواد تنسيق نباتية تنشط إنتاش البذور :

أ_ الأوكسينات	ب_ الجبرلينات	ج_ السايوتوكينينات	د_ حمض الإبيسيك
---------------	---------------	--------------------	-----------------

37 مواد تنسيق نباتية تغلق المسام في أثناء الجفاف :

أ_ الأوكسينات	ب_ الجبرلينات	ج_ السايوتوكينينات	د_ حمض الإبيسيك
---------------	---------------	--------------------	-----------------

38 لديك الرسم التالية أجب عن الأسئلة الموافقة :



البروتين الوتدي :

أ_ رقم 1	ب_ رقم 6	ج_ رقم 3	د_ رقم 5
----------	----------	----------	----------

39 ألياف السللوز :

أ_ رقم 1	ب_ رقم 6	ج_ رقم 3	د_ رقم 5
----------	----------	----------	----------

40 يزيد بفعالته هشاشة جدار الخلية :

أ_ رقم 1	ب_ رقم 6	ج_ رقم 2	د_ رقم 5
----------	----------	----------	----------

41 يتم تنشيطها من قبل الأوكسينات مباشرة :

أ_ رقم 1	ب_ رقم 2	ج_ رقم 3	د_ رقم 4
----------	----------	----------	----------

42 عندما يريد مزارع إنتاج ثمار بدون بذور (بطيخ أحمر) فإنه يقوم برش المحصول ب :

أ_ الأوكسينات	ب_ الجبرلينات	ج_ الإيثيلين	د_ حمض الإبيسيك
---------------	---------------	--------------	-----------------

43 واحد مما يلي ليس من شروط الانجذاب الضوئي :

أ_ سلامة القمة النامية	ب_ اتصال القمة النامية بالساق	ج_ عدم وجود أي فاصل بين الساق والقمة النامية	د_ أن تكون القمة النامية مكشوفة
------------------------	-------------------------------	--	---------------------------------



صل بين أماكن الإنتاج واسم الهرمون : (قد يكون لكل خيار أكثر من إجابة صحيحة)

44_ القمم النامية (أ+ج)

45_ الجذور (ب+ج)

46_ الأوراق الفتية (أ+ج)

47_ الأوراق الهرمة (هـ)

48_ رشيم البذرة (أ)

49_ السوق (د)

50_ جميع أقسام النبات (هـ)

51_ الأوراق بشكل عام (أ+ج+د)

أ_ الأوكسينات

ب_ الساييتوكينينات

ج_ الجبريلينات

د_ حمض الإبيسيسيك

هـ_ كل ما سبق خاطئ



قناتنا على يوتيوب



قناتنا على واتس أب



قناتنا على تليغرام



قناتنا على تلجرام المؤتمنة

قال صلى الله عليه وسلم :

من كانت الآخرة همه جعل الله
غناه في قلبه وجمع له شمله
وأنته الدنيا وهي راغمة ، ومن
كانت الدنيا همه جعل الله
فقره بين عينيه وفرق عليه
شمله ولم يأت من الدنيا إلا ما
قدر له

**انتهاء بحث الهرمونات
وانتهاء الوحدة الأولى**