



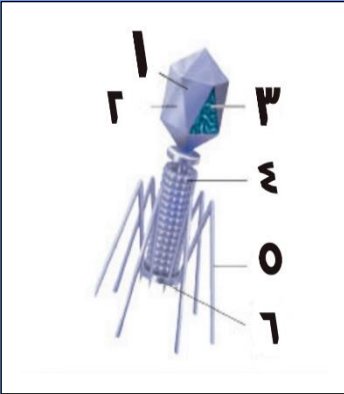
أتمتات الدرس الأول

تكاثر

الوحدة الثانية

اختر الإجابة الصحيحة وانقلها إلى ورقة إجابتك :

1_ لديك الرسمة الآتية أجب عن الأسئلة المرافقة



يحتوي المادة الوراثية للفيروس :

أ_ رقم 1	ب_ رقم 4	ج_ رقم 5	د_ رقم 6
2_ يساعد بإفراز أنزيم مهم للخلية بالمرحلة الأولى والأخيرة من التطفل على الكائن المضيف :			
أ_ رقم 1	ب_ رقم 2	ج_ رقم 5	د_ رقم 6
3_ المادة الوراثية لفيروس هي :			
أ_ دنا فقط	ب_ رنا فقط	ج_ دنا و رنا	د_ ليس له مادة وراثية
4_ يشكل طريق مادة الوراثية للكائن المضيف :			
أ_ رقم 1	ب_ رقم 4	ج_ رقم 5	د_ رقم 6
5_ محفظة بروتينية مكونة من وحدات بروتينية :			
أ_ رقم 1	ب_ رقم 2	ج_ رقم 5	د_ رقم 6
6_ كل من ما يلي ينسخ دنا عن رنا ما عدا :			
أ_	ب_	ج_	د_
7_ كل مما يلي صحيح بالنسبة للفيروسات ما عدا :			



أ_ يقدر عدد الوحدات الفيروسية في الكرة الأرضية ب10 مرفوعة للأس 30	ب_ معنى كلمة فيروس باللاتيني هي السم	ج_ لا تحتوي الفيروسات على أنزيمات استقلابية	د_ لا ترى إلا بالمجهر الإلكتروني
---	--------------------------------------	---	----------------------------------

8_ لا يمكن لفيروس أكل الجراثيم التطفل على الحشرات هذه الصفة تسمى :

أ_ التخصص	ب_ التفرد	ج_ التطفل	د_ النوعية
-----------	-----------	-----------	------------

9_ عندما لا تكون الظروف مناسبة أو مهيئة للفيروس أكل الجراثيم فإنه :

أ_ ينتظر الظروف لتحسن ثم يهاجم الخلية الجرثومية	ب_ يدخل الخلية الجرثومية ويبقى ساكنا فيها لحين تحسن الظروف	ج_ يندمج دنا الخاص به مع دنا الجرثومة ويتضاعف بتضاعفه حتى تحسن الظروف	د_ لا تهتمه الظروف إذ أنه يتضاعف ويتكاثر داخل الخلية الرثومية ثم يتحرر منها وتنفجر الخلية الجرثومية
---	--	---	---

10_ مرحلة يقوم فيها الفيروس أكل الجراثيم بالارتباط بنقاط استقبال الجرثوم :

أ_ التضاعف	ب_ التجميع	ج_ الالتصاق	د_ الانفجار والتحرر
------------	------------	-------------	---------------------

11_ تكوين فيروسات جديدة:

أ_ التضاعف	ب_ التجميع	ج_ الالتصاق	د_ الانفجار والتحرر
------------	------------	-------------	---------------------

12_ يتم تحرير.....فيروس من كل خلية جرثومية منفجرة :

أ_ 100 من كل جرثوم	ب_ 200 من كل جرثوم	ج_ من 100 ل200	د_ 150
--------------------	--------------------	----------------	--------

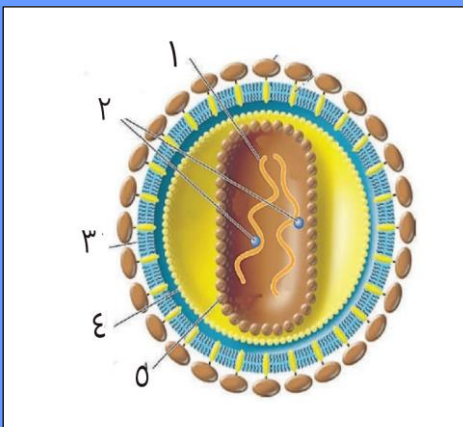
13_ كل الجراثيم ضارة لكننا نستطيع الاستفادة من بعضها من خلال (الخطأ) :

أ_ قدرتها على حقن مادتها الوراثية في الكائنات الحية لتنقل لنا مورثات مرغوبة	ب_ قدرتها على الفتك ببعض الكائنات الحية غير المرغوبة	ج_ مساهمتها في القضاء على الاحتباس الحراري	د_ قد تساهم مستقبلا في شفاء بعض الأمراض
---	--	--	---

14_ يحيط بالمادة الوراثية لفيروس الإيدز:

أ_ 3 أغلفة بروتينية	ب_ 2 غلاف بروتيني وغلاف دسم	ج_ غلاف بروتيني وغلاف دسم	د_ 2 غلاف بروتيني فقط
---------------------	-----------------------------	---------------------------	-----------------------

15_ لديك الرسمة جانبا أجب عن الأسئلة المرافقة :



تساهم في التعرف على الخلايا الهدف :

أ_ رقم 1	ب_ 2	ج_ 3	د_ ليس أي مما سبق
----------	------	------	-------------------

16_ تسهم في النسخ التعاكسي :

أ_ 1	ب_ 2	ج_ 3	د_ 4
------	------	------	------

17_ يندمج ب دنا الخلية الهدف :



1_أ	2_ب	3_ج	د_ ليس أي مما سبق
18_ تنغرس فيه بروتينات الغلاف :			
1_أ	3_ب	4_ج	5_د
19_ الخلايا المضيفة للفيروس السابق هي :			
أ_ العدلات	ب_ للمفاويات البائية	ج_ الخلايا التائية المساعدة	د_ القعدات
20_ المرحلة التي تلي تركيب بروتينات فيروس الإيدز وأنزيم النسخ التعاكسي هي :			
أ_ تجميع الوحدات البروتينية للكابسيد حول جزيئي الرنا	ب_ تنقل حويصلات من الشبكة الإندوبلاسمية الخشنة بروتينات الغلاف الخارجي للفيروس إلى الغشاء الهيوولي للخلية	ج_ يغادر الفيروس الجديد عن طريق التبرعم	د_ يتم انتساخ الرنا الفيروسي عن الدنا الفيروسي
21_ التهاب الحلق هو من مميزات فيروس :			
أ_ الحصبة	ب_ الإنفلونزا	ج_ الزكام	د_ كورونا
22_ كل من ما يلي مشترك بين فيروس الإنفلونزا والإيدز ما عدا :			
أ_ كلاهما فيروسات مغلفة	ب_ كلاهما فيروسات ارتجاعية	ج_ كلاهما يصيبان الجهاز التنفسي	د_ نتجنب في كلاهما التماس المباشر مع المصاب أو استخدام أغراضه الشخصية
23_ أنزيم يسبب تفكك جدار الخلية الجرثومية في الفيروس أكل الجرثائم :			
أ_ النسخ التعاكسي	ب_ الليزوزيم	ج_ البروتياز	د_ الهيلورونيداز
24_ لديك الصورة التالية صل بين الحدث والرقم من الصورة أو العكس :			
تتضاعف سلسلة الدنا في مرحلة			
2_أ	4_ب	1_ج	3_د
25_ مرحلة يتمكن من خلالها المادة الوراثية للفيروس بالاندماج بمادة الوراثية للمضيف			
2_أ	4_ب	6_ج	5_د
26_ مرحلة تتحدث عن مصير الكابسيد الداخل للخلية			
2_أ	8_ب	1_ج	7_د
27_ مرحلة يكون بعدها الفيروس الجديد مكتمل المكونات			
6_أ	7_ب	8_ج	9_د



28_ المرحلة 6 :

أ_يعمل فيما أنزيم نسخ تعاكسي على نسخ سلسلة من دنا فيروسي عن رنا فيروسي	ب_يعمل فيما أنزيم نسخ تعاكسي على نسخ سلسلتين من رنا فيروسي عن دنا فيروسي	ج_يعمل فيما الرنا المرسل على صناعة أنزيم النسخ التعاكسي	د_كل ما سبق خاطئ
--	--	---	------------------

29 تشكيل كابسيد للفيروس المصنع :

أ_6	ب_7	ج_8	د_9
-----	-----	-----	-----

30 بعد هذه الخطوة يقوم الرنا المرسل بعمله

أ_6	ب_4	ج_7	د_5
-----	-----	-----	-----

31 كل مما يلي تقوم المادة الوراثية للفيروس بتصنيعه ما عدا :

أ_الكابسيد	ب_أنزيم النسخ التعاكسي	ج_غلاف الفيروس الخارجي	د_أنزيم يحول الدنا إلى رنا
------------	------------------------	------------------------	----------------------------

32 كل مما يلي يتشابه بين فيروس آكل الجراثيم وفيروس الإيدز ما عدا :

أ_التعرف عن طريق نقاط استقبال موجودة على سطح المضيف	ب_اندماج المادة الوراثية ذاتها للفيروس مع المادة الوراثية للمضيف	ج_تركب مكونات الفيروس داخل الكائن المضيف	د_تخرج أعداد كثيرة طبق الأصل تقريبا من الفيروس من الخلية المضيفة
---	--	---	--

صل بين الصفة التالية مع الفيروس المقابل الصحيح لها من الخيارات :

33 ليس من الفيروسات الارتجاعية من الخيارات

34 من أعراض الإصابة به ضيق التنفس

35 الفيروس الوحيد المتطفل على النبات

36 فيروس له 3 أغلفة

37 فيروس له دورتي حياة

38 فيروس يسبب آلام عضلية عند المضيف

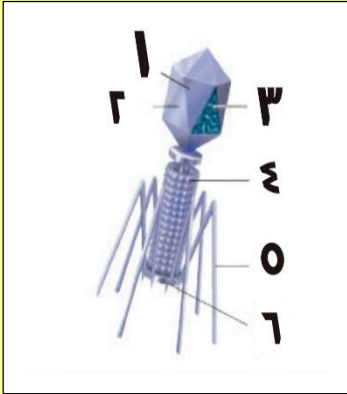
39 يسبب نقصا شديدا في الاستجابة المناعية للجسم

40 يتطفل على نوع محدد من الخلايا

أ_فيروس فسيفساء التبغ	ب_فيروس كورونا	ج_فيروس الإيدز	د_ليس أي مما سبق	هـ_أ+ب+ج
--------------------------	----------------	----------------	------------------	----------

الحل

1_ لديك الرسمة الآتية أجب عن الأسئلة المرافقة



يحتوي المادة الوراثية للفيروس :

أ_ رقم 1	ب_ رقم 4	ج_ رقم 5	د_ رقم 6
----------	----------	----------	----------

2_ يساعد بإفراز أنزيم مهم للخلية بالمرحلة الأولى والأخيرة من التطفل على الكائن المضيف :

أ_ رقم 1	ب_ رقم 2	ج_ رقم 5	د_ رقم 6
----------	----------	----------	----------

3_ المادة الوراثية لفيروس هي :

أ_ دنا فقط	ب_ رنا فقط	ج_ دنا و رنا	د_ ليس له مادة وراثية
------------	------------	--------------	-----------------------

4_ يشكل طريق مادة الوراثة للكائن المضيف :

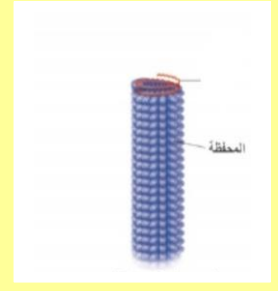
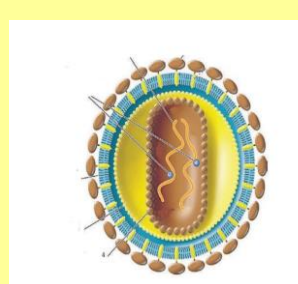
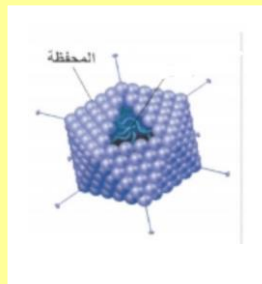
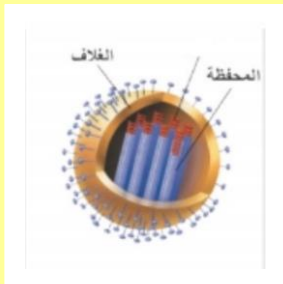
أ_ رقم 1	ب_ رقم 4	ج_ رقم 5	د_ رقم 6
----------	----------	----------	----------

5_ محفظة بروتينية مكونة من وحدات بروتينية :

أ_ رقم 1	ب_ رقم 2	ج_ رقم 5	د_ رقم 6
----------	----------	----------	----------

6_ كل من ما يلي ينسخ دنا عن رنا ما عدا :

أ_	ب_	ج_	د_
----	----	----	----



7_ كل مما يلي صحيح بالنسبة للفيروسات ما عدا :

أ_ يقدر عدد الوحدات الفيروسية في الكرة الأرضية بـ 10 مرفوعة للأس 30	ب_ معنى كلمة فيروس باللاتيني هي السم	ج_ لا تحتوي الفيروسات على أنزيمات استقلابية	د_ لا ترى إلا بالمجهر الإلكتروني
---	--------------------------------------	---	----------------------------------

8_ لا يمكن لفيروس أكل الجراثيم التطفل على الحشرات هذه الصفة تسمى :

أ_ التخصص	ب_ التفرد	ج_ التطفل	د_ النوعية
-----------	-----------	-----------	------------

9_ عندما لا تكون الظروف مناسبة أو مهيئة للفيروس أكل الجراثيم فإنه :



د_ لا تهمة الظروف إذ أنه يتضاعف ويتكاثر داخل الخلية الرثومية ثم يتحرر منها وتنفجر الخلية الجرثومية	ج_ يندمج دنا الخاص به مع دنا الجرثومة ويتضاعف بتضاعفه حتى تحسن الظروف	ب_ يدخل الخلية الجرثومية ويبقى ساكنا فيها لحين تحسن الظروف	أ_ ينتظر الظروف لتتحسن ثم مهاجم الخلية الجرثومية
10_ مرحلة يقوم فيها الفيروس أكل الجرثائم بالارتباط بنقاط استقبال الجرثوم :			
د_ الاندماج	ج_ التحرر والانفجار	ب_ الالتصاق	أ_ الحقن
11_ مرحلة بعد تكوين فيروسات جديدة:			
د_ الانفجار والتحرر	ج_ الالتصاق	ب_ التجميع	أ_ التضاعف
12_ يتم تحرير.....فيروس من كل خلية جرثومية منفجرة :			
د_ 150	ج_ من 100 ل 200	ب_ 200 من كل جرثوم	أ_ 100 من كل جرثوم
13_ كل الجرثائم ضارة لكننا نستطيع الاستفادة من بعضها من خلال (الخطأ) :			
د_ قد تساهم مستقبلا في شفاء بعض الأمراض	ج_ مساهمتها في القضاء على الاحتباس الحراري	ب_ قدرتها على الفتك ببعض الكائنات الحية غير المرغوبة	أ_ قدرتها على حقن مادتها الوراثية في الكائنات الحية لتنقل لنا مورثات مرغوبة
14_ يحيط بالمادة الوراثية لفيروس الإيدز:			
د_ 2 غلاف بروتيني فقط	ج_ غلاف بروتيني وغلاف دسم	ب_ 2 غلاف بروتيني وغلاف دسم	أ_ 3 أغلفة بروتينية
15_ لديك الرسمة جانباً أجب عن الأسئلة المرافقة :			
تساهم في التعرف على الخلايا الهدف :			
د_ ليس أي مما سبق	ج_ 3	ب_ 2	أ_ رقم 1
16_ تسهم في النسخ التعاكسي :			
د_ 4	ج_ 3	ب_ 2	أ_ 1
17_ يندمج ب دنا الخلية الهدف :			
د_ ليس أي مما سبق	ج_ 3	ب_ 2	أ_ 1
18_ تنغرس فيه بروتينات الغلاف :			
د_ 5	ج_ 4	ب_ 3	أ_ 1
19_ الخلايا المضيفة للفيروس السابق هي :			
د_ القعدات	ج_ الخلايا التائية المساعدة	ب_ اللمفاويات البائية	أ_ العدلات
20_ المرحلة التي تلي تركيب بروتينات فيروس الإيدز وأنزيم النسخ التعاكسي هي :			



أ_تجميع الوحدات البروتينية للكابسيد حول جزيئي الرنا	ب_تنقل حوصلات من الشبكة الإندوبلاسمية الخشنة بروتينات الغلاف الخارجي للفيروس إلى الغشاء الهبولي للخلية	ج_يغادر الفيروس الجديد عن طريق التبرعم	د_يتم انتساخ الرنا الفيروسي عن الدنا الفيروسي
21_ التهاب الحلق هو من مميزات فيروس :			
أ_ الحصبة	ب_ الإنفلونزا	ج_ الزكام	د_ كورونا
22_ كل من ما يلي مشترك بين فيروس الإنفلونزا والإيدز ما عدا :			
أ_ كلاهما فيروسات مغلقة	ب_ كلاهما فيروسات ارتجاعية	ج_ كلاهما يصيبان الجهاز التنفسي	د_ نتجنب في كلاهما التماس المباشر مع المصاب أو استخدام أغراضه الشخصية
23_ أنزيم يسبب تفكك جدار الخلية الجرثومية في الفيروس أكل الجراثيم :			
أ_ النسخ التعاكسي	ب_ الليزوزيم	ج_ البروتياز	د_ الهياورونيداز
24_ لديك الصورة التالية صل بين الحدث والرقم من الصورة أو العكس :			
تتضاعف سلسلة الدنا في مرحلة			
أ_ 2	ب_ 4	ج_ 1	د_ 3
25_ مرحلة يتمكن من خلالها المادة الوراثية للفيروس بالاندماج بمادة الوراثية للمضيف			
أ_ 2	ب_ 4	ج_ 6	د_ 5
26_ مرحلة تتحدث عن مصير الكابسيد الداخل للخلية			
أ_ 2	ب_ 8	ج_ 1	د_ 7
27_ مرحلة يكون بعدها الفيروس الجديد مكتمل المكونات			
أ_ 6	ب_ 7	ج_ 8	د_ 9
28_ المرحلة 6 :			
أ_ يعمل فيها أنزيم نسخ تعاكسي على نسخ سلسلة من دنا فيروسي عن رنا فيروسي	ب_ يعمل فيها أنزيم نسخ تعاكسي على نسخ سلسلتين من رنا فيروسي عن دنا فيروسي	ج_ يعمل فيها الرنا المرسل على صناعة أنزيم النسخ التعاكسي	د_ كل ما سبق خاطئ
29_ تشكيل كابسيد للفيروس المصنع :			
أ_ 6	ب_ 7	ج_ 8	د_ 9
30_ بعد هذه الخطوة يقوم الرنا المرسل بعمله			



6_أ	4_ب	7_ج	5_د
31_ كل مما يلي تقوم المادة الوراثية للفيروس بتصنيعه ما عدا :			
أ_الكابسيد	ب_أنزيم النسخ التعاكسي	ج_غلاف الفيروس الخارجي	د_أنزيم يحول الدنا إلى رنا
32_ كل مما يلي يتشابه بين فيروس أكل الجراثيم وفيروس الإيدز ما عدا :			
أ_التعرف عن طريق نقاط استقبال موجودة على سطح المضيف	ب_اندماج المادة الوراثية ذاتها للفيروس مع المادة الوراثية للمضيف (انتبه ليست المادة الوراثية لفيروس الإيدز الرنا هي التي تندمج وغنما يندمج الدنا)	ج_تركب مكونات الفيروس داخل الكائن المضيف	د_تخرج أعداد كثيرة طبق الأصل تقريبا من الفيروس من الخلية المضيفة
صل بين الصفة التالية مع الفيروس المقابل الصحيح لها من الخيارات :			
33_ ليس من الفيروسات الارتجاعية من الخيارات (د)			
34_ من أعراض الإصابة به ضيق التنفس (ب)			
35_ الفيروس الوحيد المتطفل على النبات (أ)			
36_ فيروس له 3 أغلفة (ج)			
37_ فيروس له دورتي حياة (د)			
38_ فيروس يسبب آلام عضلية عند المضيف (د)			
39_ يسبب نقصا شديدا في الاستجابة المناعية للجسم (ج)			
40_ يتطفل على نوع محدد من الخلايا (هـ)			
أ_فيروس فسيفساء التبغ	ب_فيروس كورونا	ج_فيروس الإيدز	د_ليس أيا مما سبق
هـ_أ+ب+ج			



قناتنا على يوتيوب



قناتنا على واتس أب



قناتنا على تليغرام



قناتنا على تلجرام المؤتمنة

قال صلى الله عليه وسلم :

"من سلك طريقا يلتمس فيه
علما سهل الله له به طريقا
إلى الجنة "

صحيح مسلم