



أتمتات الدرس الثاني

تكاثري

اختر الإجابة الصحيحة وانقلها إلى ورقة إجابتك :

1_ عملية حيوية تحفظ النوع من الانقراض وتؤمن الزيادة العددية للنوع :			
أ_ تكاثر جنسي	ب_ تكاثر لا جنسي	ج_ التكاثر بشكل عام	د_ تكاثر بكري
2_ نوع من أنواع التكاثر يساهم فيه الأبوان في تشكيل البيضة الملقحة :			
أ_ تكاثر جنسي	ب_ تكاثر لا جنسي	ج_ تكاثر بكري	د_ كل ما سبق صحيح
3_ سؤال وزاري			
14- الترتيب الصحيح لمرحل النمو عند الإنسان :			
A	B	C	D
بيضة ملقحة انقسامات خيطية -زيادة عدد الخلايا-تركيب البروتين زيادة حجم الخلايا التمايز الخلوي	بيضة ملقحة انقسامات خيطية -زيادة عدد الخلايا-تركيب البروتين زيادة حجم الخلايا التمايز الخلوي	تركيب البروتين - بيضة ملقحة - زيادة عدد الخلايا- انقسامات خيطية زيادة حجم الخلايا التمايز الخلوي	انقسامات خيطية - بيضة ملقحة - تركيب البروتين زيادة عدد الخلايا زيادة حجم الخلايا التمايز الخلوي
:			
أ_ A	ب_ B	ج_ C	د_ D
4_ تختلف فيه الأفراد الناتجة عن الأفراد الاصلية :			
أ_ تكاثر جنسي	ب_ تكاثر لا جنسي	ج_ تكاثر بكري	د_ أ+ج
5_ تنتج فيه الأفراد عن فرد أصلي واحد فقط :			
أ_ تكاثر جنسي	ب_ تكاثر لا جنسي	ج_ تكاثر بكري	د_ ب+ج
6_ نسخ المعلومات الوراثية ونقلها من جيل لآخر :			
أ_ تكاثر جنسي	ب_ تكاثر لا جنسي	ج_ التكاثر بشكل عام	د_ النمو
7_ يتم فيه إنتاج أعراس لكن دون وجود إلقاح :			
أ_ تكاثر جنسي	ب_ تكاثر لا جنسي	ج_ التكاثر بشكل عام	د_ تكاثر بكري
8_ مرحلة تزداد فيها الانقسامات الخيطية:			
أ_ زيادة حجم الخلايا	ب_ زيادة عدد الخلايا	ج_ التمايز الخلوي	د_ النمو
9_ مرحلة تتميز بزيادة البناء وتركيب البروتينات والمادة الحية :			
أ_ زيادة حجم الخلايا	ب_ زيادة عدد الخلايا	ج_ التمايز الخلوي	د_ النمو
10_ الصيغة الصبغية للجيل البوغي :			
أ_ 1n	ب_ 2n	ج_ 3n	د_ 4n
11_ تبدأ دورة حياته ب:			
أ_ الانقسام المنصف	ب_ الإلقاح	ج_ الانقسام الخيطي	د_ الجيل العروسي
12_ أما الجيل العروسي فصيغته الصبغية :			



1n_أ	2n_ب	3n_ج	4n_د
13_ وتبدأ دورة حياته ب :			
أ_ الانقسام المنصف	ب_ الإلقاح	ج_ الانقسام الخيطي	د_ الجيل العروسي
14_ الكائن:			
			
أ_ هيدرية	ب_ بلاناريا	ج_ بارامسيوم	د_ فطر
15_ أما الكائن الآتي يتكاثر ب :			
			
أ_ البرعمة	ب_ التجزؤ والتجديد	ج_ الانشطار الثنائي	د_ التبوغ
16_ تتكاثر البارامسيوم ب :			
أ_ الساق الدرقية	ب_ التجزؤ والتجديد	ج_ الانشطار الثنائي	د_ التبوغ
17_ يتكاثر الكالانشو عن طريق :			
أ_ البرعمة	ب_ التجزؤ والتجديد	ج_ الانشطار الثنائي	د_ التبوغ
18_ تتكاثر نبات الأضاليا عن طريق :			
أ_ البرعمة	ب_ التجزؤ والتجديد	ج_ الجذور الدرقية	د_ الساق الدرقية
19_ لديك الصورة الآتية أجب عن الأسئلة الموافقة :			
			
يمثل الرقم 1			
أ_ الجيب الحاضن	ب_ المبيض	ج_ الفم	د_ السبيل الهضمي
20_ تخزن فيه البرغوثه بيوضها :			
أ_ رقم 1	ب_ رقم 2	ج_ رقم 3	د_ كل ما سبق صحيح
21_ ينتج هذه البيوض :			



أ_رقم 1	ب_رقم 2	ج_رقم 3	د_كل ما سبق صحيح
22_تكاثر برغوث الماء العذب في درجات الحرارة المرتفعة لتعطي بيوضا :			
أ_لا جنسيا ، ملقحة 1n	ب_بكريا ، غير ملقحة 2n	ج_جنسيا ، غير ملقحة 2n	د_بكريا ، ملقحة 2n
23_تعطي في الصيف أما في الخريف فتعطي :			
أ_ذكور ، إناث	ب_إناث ، ذكور	ج_إناث ، ذكور وإناث	د_ذكور وإناث ، إناث
24_يتميز برغوث الماء العذب عن باقي الكائنات الحية بأنه :			
أ_يتكاثر بكريا	ب_يعطي بيوضا غير ملقحة صيغتها 1n	ج_يعطي بيوضا غير ملقحة صيغتها 2n	د_لديها مكان حافظ للبيوض داخل جسمها
25_لديك المخطط الآتي لتكاثر النحل أجب عن الأسئلة الآتية :			
رقم 1 :			
أ_انقسام خيطي	ب_انقسام منصف	ج_انشطار ثنائي	د_إلقاح
26_تقوم بإنتاج العسل :			
أ_رقم 3	ب_رقم 5	ج_تقوم الذكور بتلقيح الملكة لإنتاج العسل	د_تقوم الإناث بكل أصنافها بإنتاج العسل
رقم 2 :			
أ_أعراس 2n	ب_بيوض ملقحة 2n	ج_بيوض غير ملقحة 1n	د_نطاف 1n
رقم 4 :			
أ_بيوض غير ملقحة 2n	ب_بيوض ملقحة 2n	ج_بيوض غير ملقحة 1n	د_بيوض ملقحة 1n
رقم 6 :			
أ_بيوض غير ملقحة 2n	ب_بيوض ملقحة 2n	ج_بيوض غير ملقحة 1n	د_بيوض ملقحة 1n



صل بين الصورة وطريقة التكاثر (قد يكون لكل رقم أكثر من خيار)

_30



_31



_32



_33



_34



هـ_ كل ما سبق خاطئ

د_ التبوغ

ج_ الساق الدرنية

ب_ التبرعم

أ_ تجزؤ وتجديد

35_ عند إنتاج أنثلا الإنسان للبيوضات فإن تكاثرها يكون :

د_ تكاثر بكري

ج_ لا يعد تكاثر

ب_ تكاثر لا جنسي

أ_ تكاثر جنسي



36_ تنتج كائنات طبق الأصل عن الأم في :

أ_ تكاثر جنسي	ب_ تكاثر لا جنسي	ج_ التكاثر بشكل عام	د_ تكاثر بكري
---------------	------------------	---------------------	---------------

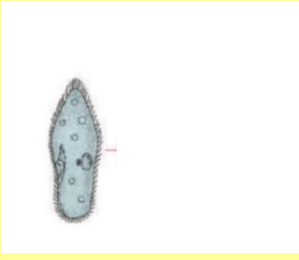
أعمال جاموس

الحل

1_ عملية حيوية تحفظ النوع من الانقراض وتؤمن الزيادة العددية للنوع :											
أ_ تكاثر جنسي	ب_ تكاثر لا جنسي	ج_ التكاثر بشكل عام	د_ تكاثر بكري								
2_ نوع من أنواع التكاثر يساهم فيه الأبوان في تشكيل البيضة الملقحة :											
أ_ تكاثر جنسي	ب_ تكاثر لا جنسي	ج_ تكاثر بكري	د_ كل ما سبق صحيح								
3_ سؤال وزاري											
14- الترتيب الصحيح لمراحل النمو عند الإنسان:											
<table border="1"> <tr> <td>بيضة ملقحة لتمايز الخلوي-انقسامات خيطية تركيب البروتين - زيادة عدد الخلايا-زيادة حجم الخلايا</td> <td>D</td> <td>انقسامات خيطية - بيضة ملقحة - تركيب البروتين زيادة عدد الخلايا زيادة حجم الخلايا التمايز الخلوي</td> <td>C</td> <td>تركيب البروتين - بيضة ملقحة - زيادة عدد الخلايا- انقسامات خيطية زيادة حجم الخلايا التمايز الخلوي</td> <td>B</td> <td>بيضة ملقحة انقسامات خيطية -زيادة عدد الخلايا-تركيب البروتين زيادة حجم الخلايا التمايز الخلوي</td> <td>A</td> </tr> </table>				بيضة ملقحة لتمايز الخلوي-انقسامات خيطية تركيب البروتين - زيادة عدد الخلايا-زيادة حجم الخلايا	D	انقسامات خيطية - بيضة ملقحة - تركيب البروتين زيادة عدد الخلايا زيادة حجم الخلايا التمايز الخلوي	C	تركيب البروتين - بيضة ملقحة - زيادة عدد الخلايا- انقسامات خيطية زيادة حجم الخلايا التمايز الخلوي	B	بيضة ملقحة انقسامات خيطية -زيادة عدد الخلايا-تركيب البروتين زيادة حجم الخلايا التمايز الخلوي	A
بيضة ملقحة لتمايز الخلوي-انقسامات خيطية تركيب البروتين - زيادة عدد الخلايا-زيادة حجم الخلايا	D	انقسامات خيطية - بيضة ملقحة - تركيب البروتين زيادة عدد الخلايا زيادة حجم الخلايا التمايز الخلوي	C	تركيب البروتين - بيضة ملقحة - زيادة عدد الخلايا- انقسامات خيطية زيادة حجم الخلايا التمايز الخلوي	B	بيضة ملقحة انقسامات خيطية -زيادة عدد الخلايا-تركيب البروتين زيادة حجم الخلايا التمايز الخلوي	A				
:											
أ_ A	ب_ B	ج_ C	د_ D								
4_ تختلف فيه الأفراد الناتجة عن الأفراد الاصلية :											
أ_ تكاثر جنسي	ب_ تكاثر لا جنسي	ج_ تكاثر بكري	د_ أ+ج								
5_ تنتج فيه الأفراد عن فرد أصلي واحد فقط :											
أ_ تكاثر جنسي	ب_ تكاثر لا جنسي	ج_ تكاثر بكري	د_ ب+ج								
6_ نسخ المعلومات الوراثية ونقلها من جيل لآخر :											
أ_ تكاثر جنسي	ب_ تكاثر لا جنسي	ج_ التكاثر بشكل عام	د_ النمو								
7_ يتم فيه إنتاج أعراس لكن دون وجود إلقاح :											
أ_ تكاثر جنسي	ب_ تكاثر لا جنسي	ج_ التكاثر بشكل عام	د_ تكاثر بكري								
8_ مرحلة تزداد فيها الانقسامات الخيطية:											
أ_ زيادة حجم الخلايا	ب_ زيادة عدد الخلايا	ج_ التمايز الخلوي	د_ النمو								
9_ مرحلة تتميز بزيادة البناء وتركيب البروتينات والمادة الحية:											
أ_ زيادة حجم الخلايا	ب_ زيادة عدد الخلايا	ج_ التمايز الخلوي	د_ النمو								
10_ الصبغة الصبغية للجيل البوغي :											
أ_ 1n	ب_ 2n	ج_ 3n	د_ 4n								
11_ تبدأ دورة حياته ب:											
أ_ الانقسام المنصف	ب_ الإلقاح	ج_ الانقسام الخيطي	د_ الجيل العروسي								
12_ أما الجيل العروسي فصيغته الصبغية :											
أ_ 1n	ب_ 2n	ج_ 3n	د_ 4n								
13_ وتبدأ دورة حياته ب :											
أ_ الانقسام المنصف	ب_ الإلقاح	ج_ الانقسام الخيطي	د_ الجيل العروسي								



14_ الكائن:



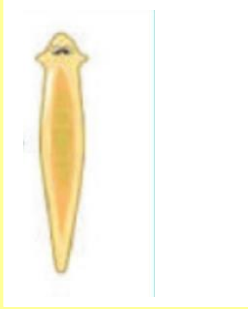
د_ فطر

ج_ بارامسيوم

ب_ بلاناريا

أ_ هيدرية

15_ أما الكائن الآتي يتكاثر ب :



د_ التبوغ

ج_ الانشطار الثنائي

ب_ التجزؤ والتجديد

أ_ البرعمة

16_ تتكاثر البارامسيوم ب :

د_ التبوغ

ج_ الانشطار الثنائي

ب_ التجزؤ والتجديد

أ_ الساق الدرنية

17_ يتكاثر فطر عفن الخبز عن طريق :

د_ التبوغ

ج_ الانشطار الثنائي

ب_ التجزؤ والتجديد

أ_ البرعمة

18_ تتكاثر نبات الأضاليا عن طريق :

د_ الساق الدرنية

ج_ الجذور الدرنية

ب_ التجزؤ والتجديد

أ_ البرعمة

19_ لديك الصورة الآتية أجب عن الأسئلة الموافقة :



يمثل الرقم 1

د_ السبيل الهضمي

ج_ الفم

ب_ المبيض

أ_ الجيب الحاضن

20_ تخزن فيه البرغوثه بيوضها :

د_ كل ما سبق صحيح

ج_ رقم 3

ب_ رقم 2

أ_ رقم 1

21_ ينتج هذه البيوض :

د_ كل ما سبق صحيح

ج_ رقم 3

ب_ رقم 2

أ_ رقم 1

22_ تتكاثر برغوثه الماء العذب في درجات الحرارة المرتفعة لتعطي بيوضا:

د_ بكريا ، ملقحة 2n

ج_ جنسيا ، غير ملقحة 2n

ب_ بكريا ، غير ملقحة 2n

أ_ لاجنسيا ، ملقحة 1n



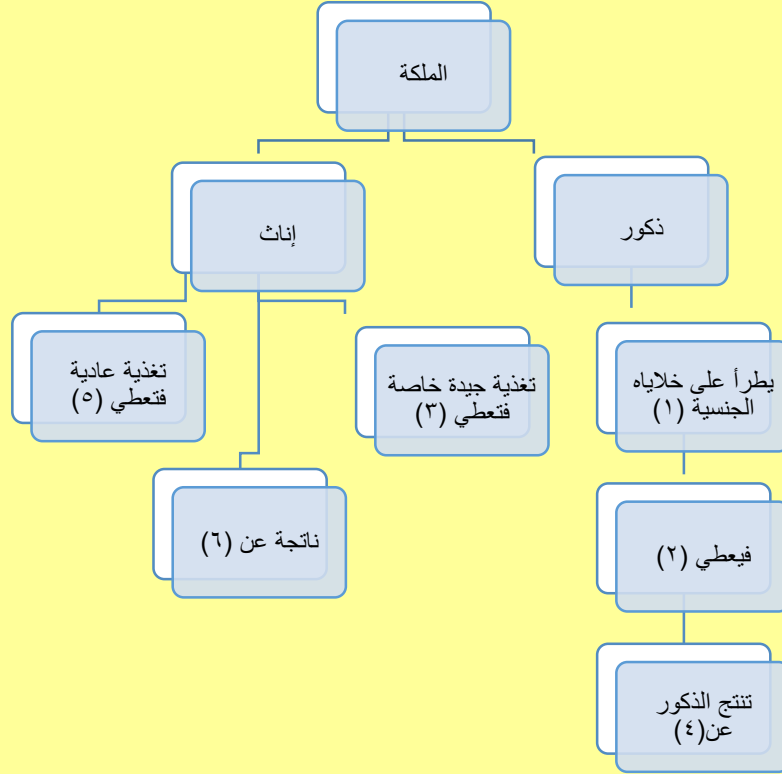
23_ تعطي في الصيف أما في الخريف فتعطي

أ_ ذكور، إناث	ب_ إناث ، ذكور	ج_ إناث ، ذكور وإناث	د_ ذكور وإناث ، إناث
---------------	----------------	----------------------	----------------------

24_ يتميز برغوث الماء العذب عن باقي الكائنات الحية بأنه :

أ_ يتكاثر بكريا	ب_ يعطي بيوضا غير ملقحة	ج_ يعطي بيوضا غير ملقحة	د_ لديها مكان حافظ للبيوض داخل جسمها
	صبيغتها 1n	صبيغتها 2n	

25_ لديك المخطط الآتي لتكاثر النحل أجب عن الأسئلة الآتية :



رقم 1 :

أ_ انقسام خيطي	ب_ انقسام منصف	ج_ انشطارتنائي	د_ إلقاح
----------------	----------------	----------------	----------

26_ تقوم بإنتاج العسل :

أ_ رقم 3	ب_ رقم 5	ج_ تقوم الذكور بتلقيح الملكة لإنتاج العسل	د_ تقوم الإناث بكل أصنافها بإنتاج العسل
----------	----------	---	---

27_ رقم 2 :

أ_ أعراس 2n	ب_ بيوض ملقحة 2n	ج_ بيوض غير ملقحة 1n	د_ نطاف 1n
-------------	------------------	----------------------	------------

28_ رقم 4 :

أ_ بيوض غير ملقحة 2n	ب_ بيوض ملقحة 2n	ج_ بيوض غير ملقحة 1n	د_ بيوض ملقحة 1n
----------------------	------------------	----------------------	------------------

29_ رقم 6 :

أ_ بيوض غير ملقحة 2n	ب_ بيوض ملقحة 2n	ج_ بيوض غير ملقحة 1n	د_ بيوض ملقحة 1n
----------------------	------------------	----------------------	------------------



صل بين الصورة وطريقة التكاثر (قد يكون لكل رقم أكثر من خيار)

_30



(أ+ب) هيدرية الماء العذب

_31



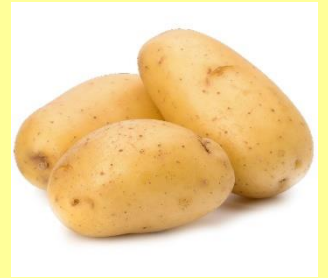
(هـ)

_32



(هـ) نبات الأضاليا

_33



(ج)

_34



(د)

أ_ تجزؤ وتجديد	ب_ التبرعم	ج_ الساق الدرنية	د_ التبوغ	هـ_ كل ما سبق خاطئ
35_ عند إنتاج أنثلا الإنسان للبيوضات فإن تكاثرها يكون :				
أ_ تكاثر جنسي	ب_ تكاثر لا جنسي	ج_ لا يعد تكاثر	د_ تكاثر بكري	
36_ تنتج كائنات طبق الأصل عن الأم في :				
أ_ تكاثر جنسي	ب_ تكاثر لا جنسي	ج_ التكاثر بشكل عام	د_ تكاثر بكري	



قناتنا على يوتيوب



قناتنا على وتساب



قناتنا على تليغرام



قناتنا على تليغرام المؤتمنة

هذه زهرة الأضاليا من أجمل الأزهار في العالم



إذا كان يوفيك ح المصيف

و كرب الحريف و برو الشتا

ويلهيك حمن زمان الربيع

فاخذك للعلم قل لي متى؟